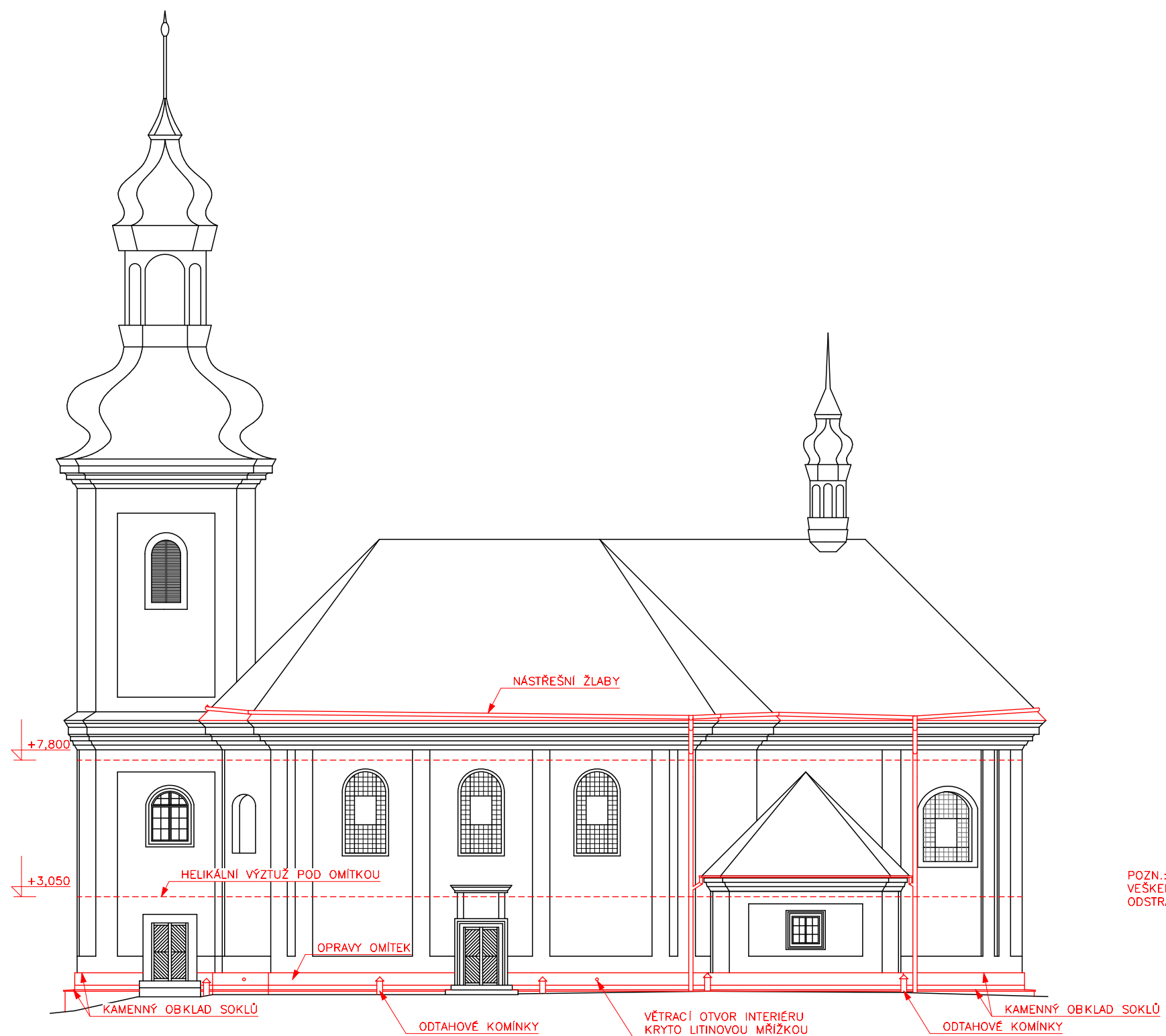



POHLED JIŽNÍ – NÁVRH SANACE



POZN.:
VEŠKERÉ NESOUDRŽNÉ ČÁSTI OMÍTEK BUDOU DSTRANĚNY A OPRÁVENY.
ODSTRANIT TENKOVRSŤVÉ OMÍTKY S VÝZTUŽNĚMI TKANINAMI, NAHRADIT JE JÁDROVÝMI VPC OMÍTKAMI.

KATEDRA	KATEDRA KONSTRUKCÍ POZEMNÍCH STAVEB	 ČESKÉ VYSOKÉ UČENÍ TECHNICKÉ V PRAZE FAKULTA STAVEBNÍ Thákurova 7, 166 29 Praha 6
VEDOUČÍ PRÁCE	doc. Ing. JIŘÍ PAZDERKA, Ph.D.	
VYPRACOVAL	MARTIN MOTTL	
NÁZEV	BAKALÁŘSKÁ PRÁCE REKONSTRUKCE BAROKNÍHO KOSTELA	SKUPINA C4-23
		DATUM 05/2019
		FORMÁT 2A4
VÝKRES	POHLED JIŽNÍ - NÁVRH SANACE	MĚŘÍTKO Č. VÝKRESU 1:175 23