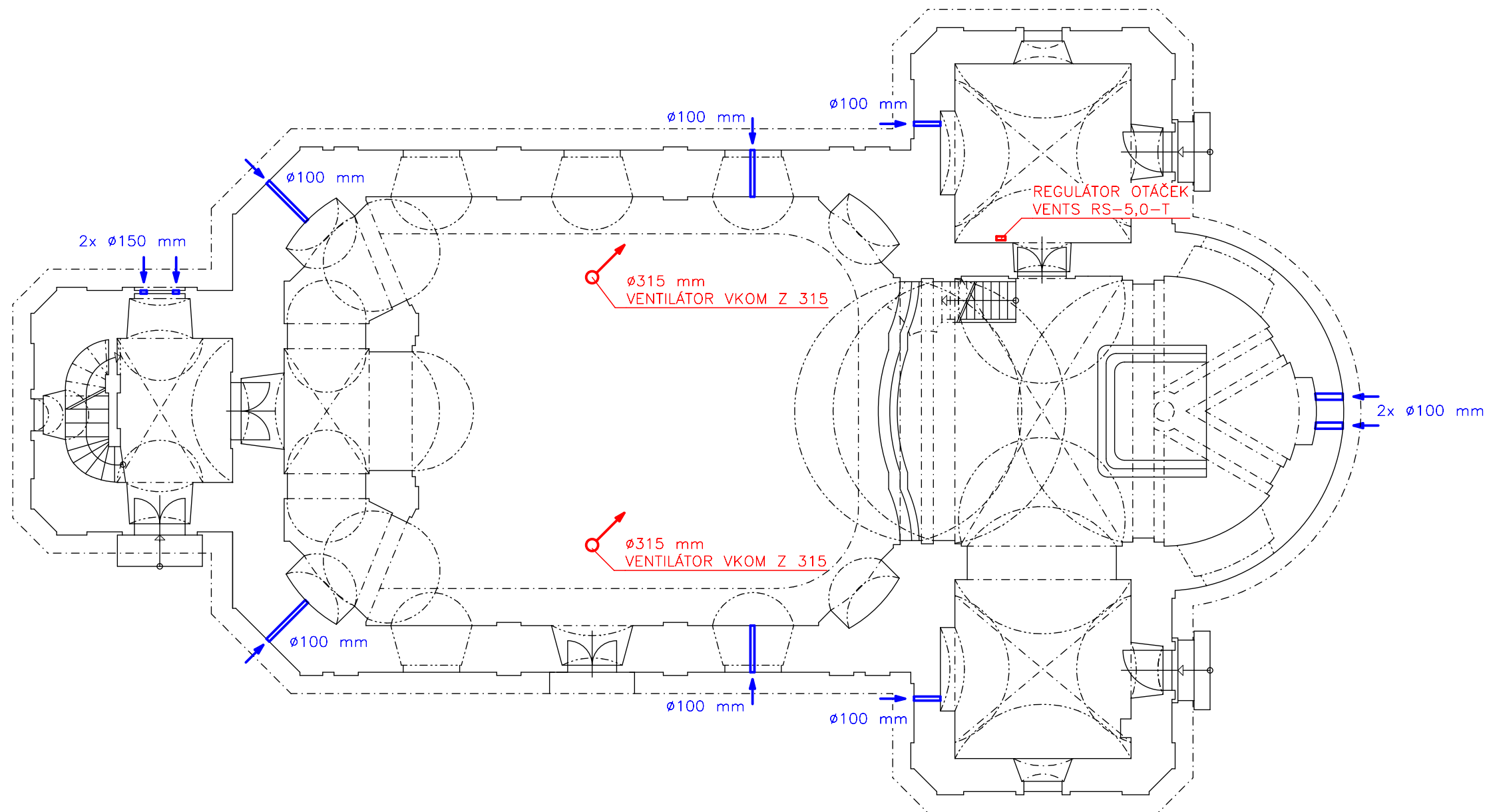
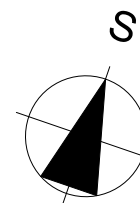



# PŮDORYS 1.NP – VĚTRÁNÍ INTERIÉRU



POZN.:  
 NA PŘÍVODY ČERSTVÉHO VZDUCHU OSAZENY LITINOVÉ KRYCÍ MŘÍŽKY  
 Z INTERIÉRU I EXTERIÉRU.  
 NUTNO OBNOVIT PROSTUPNOST ODTAHOVÉHO POTRUBÍ VE STROPĚ  
 HL. LODI, KOVOVÁ KRYCÍ MŘÍŽ PONECHÁNA.



KATEDRA	KATEDRA KONSTRUKCÍ POZEMNÍCH STAVEB	 ČESKÉ VYSOKÉ UČENÍ TECHNICKÉ V PRAZE FAKULTA STAVEBNÍ Thákurova 7, 166 29 Praha 6	
VEDOUCÍ PRÁCE	doc. Ing. JIŘÍ PAZDERKA, Ph.D.		
VYPRACOVAL	MARTIN MOTTL		
NÁZEV	<b>BAKALÁŘSKÁ PRÁCE                  REKONSTRUKCE BAROKNÍHO KOSTELA</b>	SKUPINA	C4-23
		DATUM	05/2019
		FORMÁT	2A4
VÝKRES	<b>PŮDORYS 1.NP – VĚTRÁNÍ INTERIÉRU</b>	MĚŘÍTKO	Č.VÝKRESU 1:125 <b>18</b>