

ČESKÉ VYSOKÉ UČENÍ TECHNICKÉ

FAKULTA STAVEBNÍ

Katedra technologie staveb



BAKALÁŘSKÁ PRÁCE

Stavebně technologický projekt

Administrativní budova INTOZA

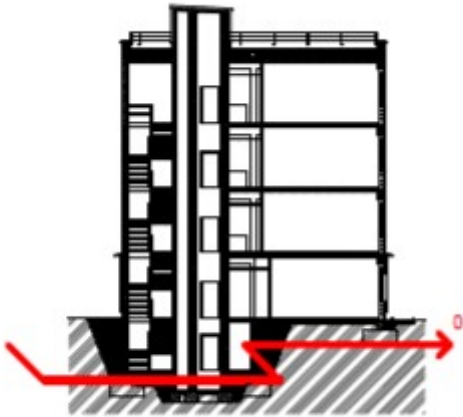
Michal Hartmann

2019

2. Řešení prostorové struktury

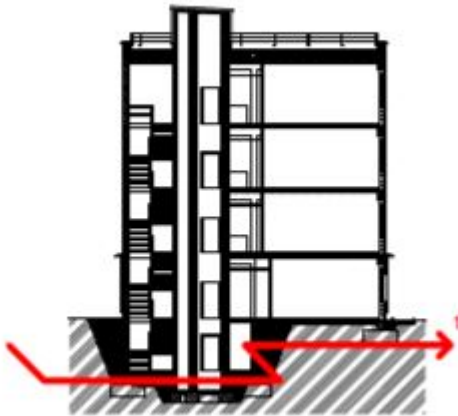
Vedoucí bakalářské práce: Ing. Martin Hlava, PhD.

1) Technologická etapa 0 – Přípravné a zemní práce



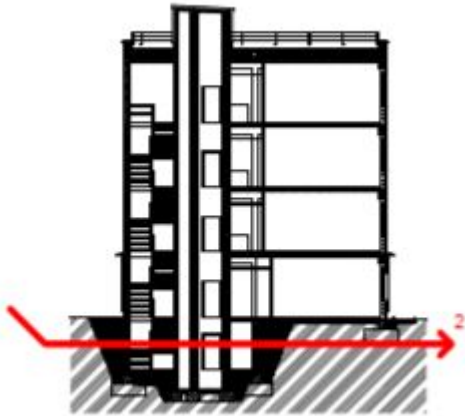
Obr. 1: Postupové schéma TE 0 – Přípravné a zemní práce

2) Technologická etapa 1 – Základy



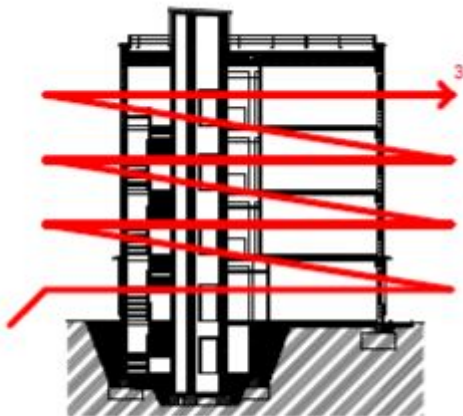
Obr. 2: Postupové schéma TE 1 – Základy

3) Technologická etapa 2 – Hrubá spodní stavba



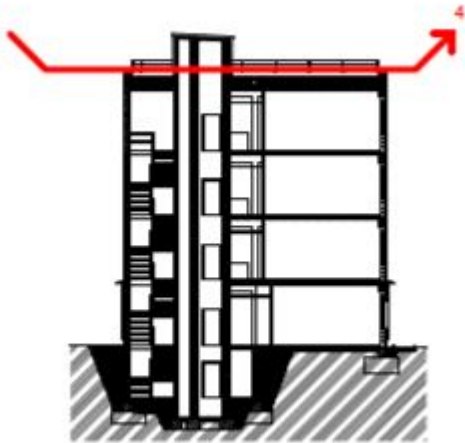
Obr. 3: Postupové schéma TE 2 – Hrubá spodní stavba

4) Technologická etapa 3 – Hrubá vrchní stavba



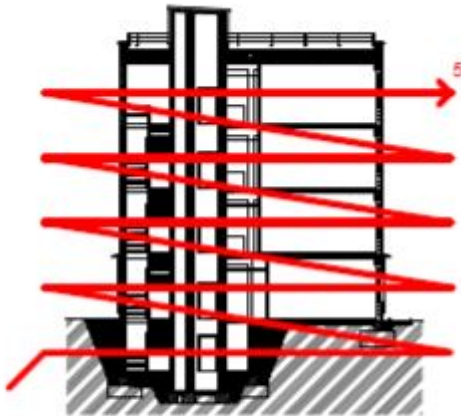
Obr. 4: Postupové schéma TE 3 – Hrubá vrchní stavba

5) Technologická etapa 4 – Střecha



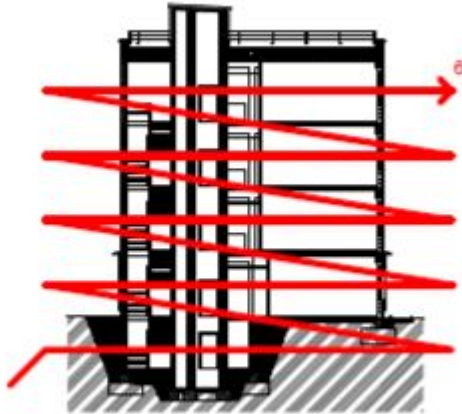
Obr. 5: Postupové schéma TE 4 – Střecha

6) Technologická etapa 5 – Hrubé vnitřní práce



Obr. 6: Postupové schéma TE 5 – Hrubé vnitřní práce

7) Technologická etapa 6 – Úpravy povrchů



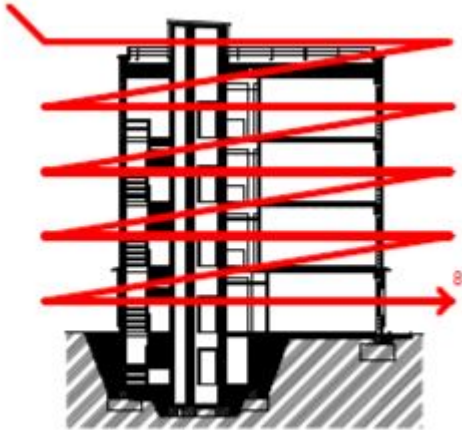
Obr. 7: Postupové schéma TE 6 – Úpravy povrchů

8) Technologická etapa 7 – Dokončovací práce



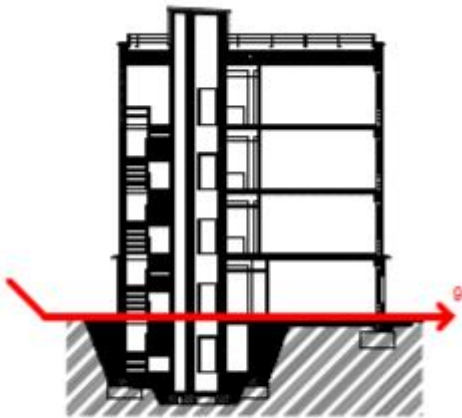
Obr. 8: Postupové schéma TE 7 – Dokončovací práce

9) Technologická etapa 8 – Fasádní úpravy



Obr. 9: Postupové schéma TE 8 – Fasádní úpravy

10) Technologická etapa 9 – Vnější úpravy



Obr. 10: Postupové schéma TE 9 – Vnější úpravy