

ČESKÉ VYSOKÉ UČENÍ TECHNICKÉ

FAKULTA STAVEBNÍ

Katedra technologie staveb



BAKALÁŘSKÁ PRÁCE

Stavebně technologický projekt

Administrativní budova INTOZA

Michal Hartmann

2019

0. Zadávací dokumentace

Vedoucí bakalářské práce: Ing. Martin Hlava, PhD.

Obsah:

0.1 Výkres základů

0.2 Půdorys 1.PP

0.3 Půdorys 1.NP

0.4 Půdorys 2.NP

0.5 Půdorys 4.NP

0.6 Půdorys střechy

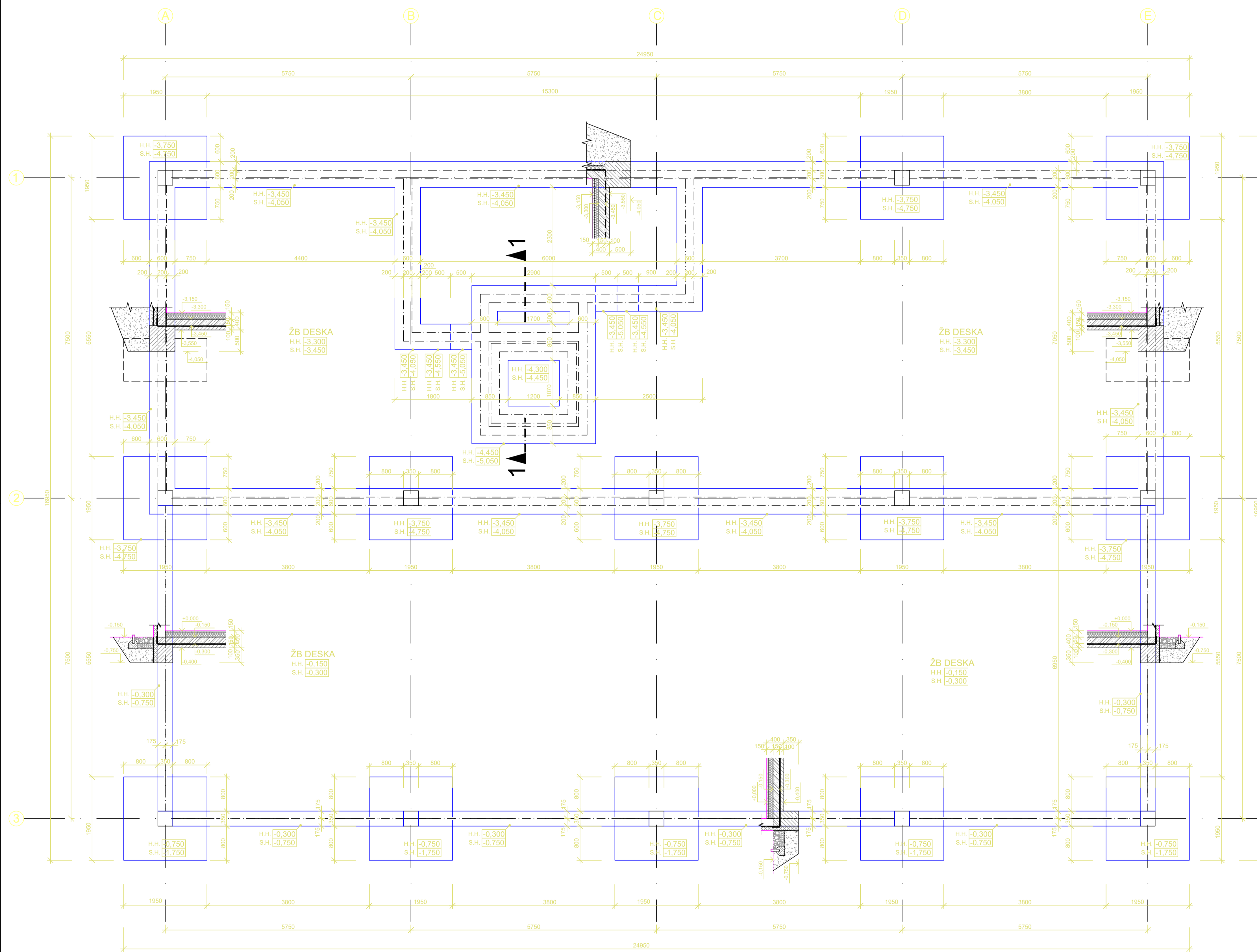
0.7 Řez A-A

0.8 Řez B-B

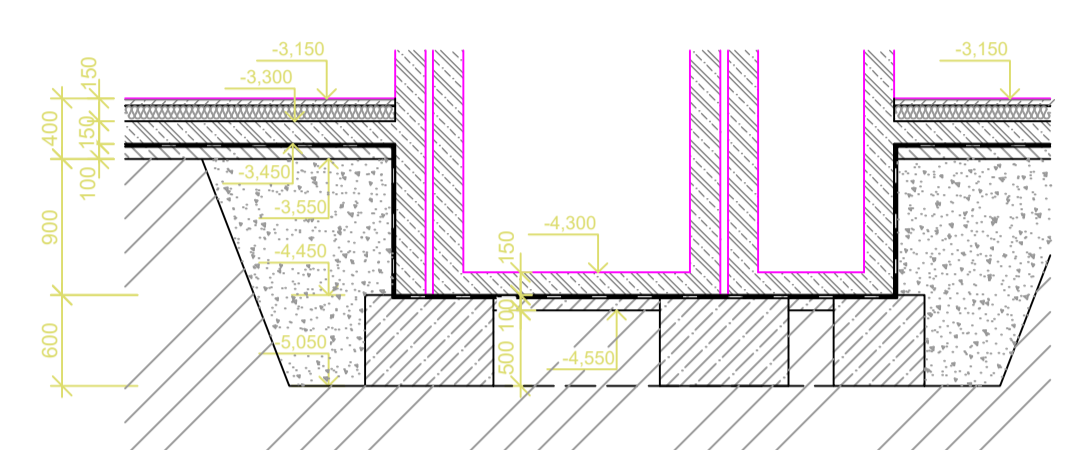
0.9 Pohled jihozápadní

0.10 Pohled severozápadní

0.11 Situace



ŘEZ 1-1 VÝTAHOVOU ŠACHTOU



LEGENDA MATERIÁLŮ

- Vypáňové VPC zdvo tl. 175 mm - Zděno na tenkovrstvé lepidlo
- Železobeton - C25/30
- Stávající zemina
- Hlutný štěrpkopískový násyp
- Asfaltový modifikovaný pás tl. 5 mm
- XPS Synthos XPS Prime G 30 L tl. 120 mm
- Technodrén

0 1 2 3 4 5m ±0.000 = 228.900 Bp

NAZEV STAVBY: ADMINISTRATIVNÍ BUDOVA INTOZA
 DRUH STAVBY: Novostavba
 MÍSTO STAVBY: Parc. č. 384/18 k.ú. Zábřeh-Hulváky [713970]

Fakulta stavební
ČVUT
 V Praze

VYPRACOVAL:	VEDOUČÍ PROJEKTU:	KONTROLOVAL:
Jiří Peterka	Ing. Marek Pokorný, Ph.D.	Ing. Petr Müller

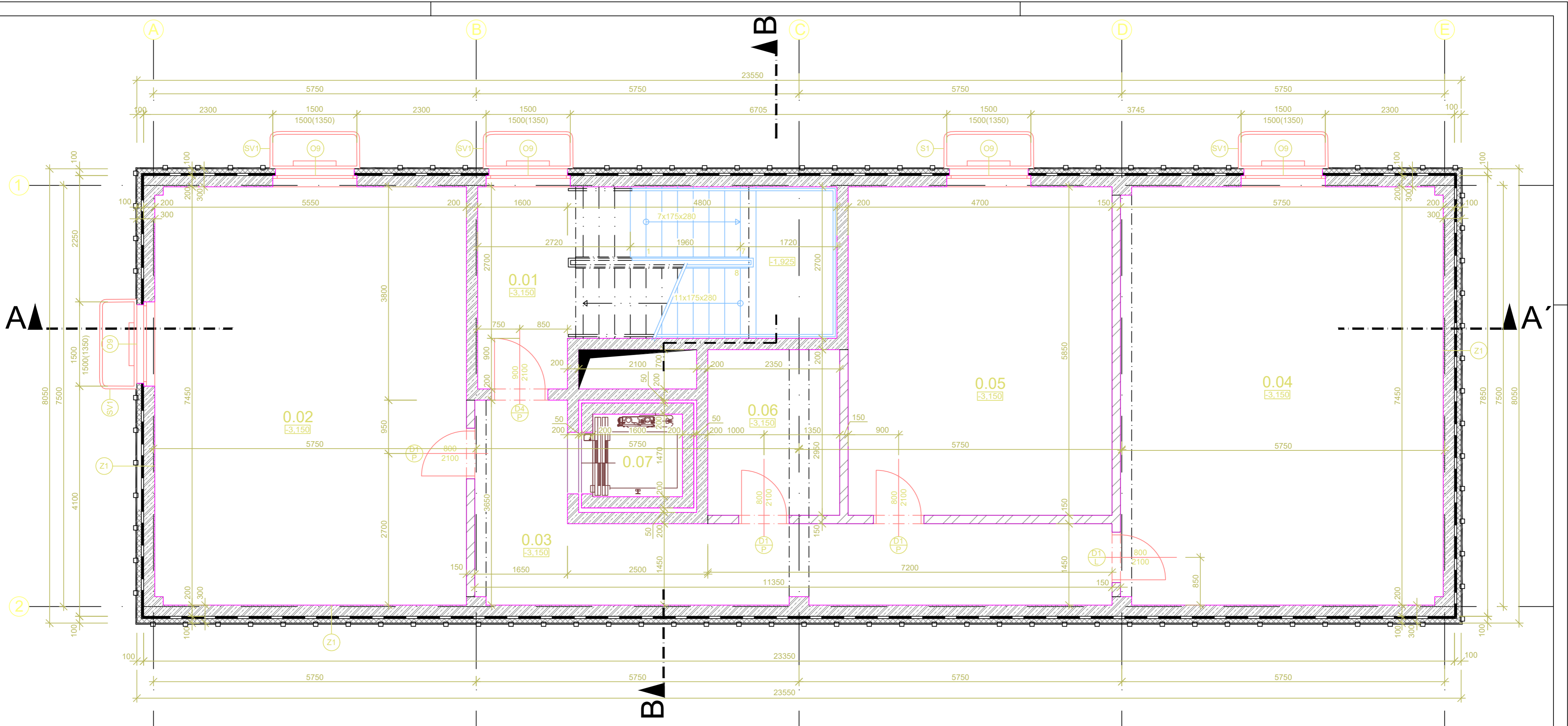
STUPEN: STUDIE KONSTRUKČNÍHO SYSTÉMU OBJEKTU

D VÝKRESOVÁ DOKUMENTACE

D.1 PŮDORYSY

ČÍSLO VÝKRESU: D.100 VÝKRES ZÁKLADŮ

DATUM: 5 / 2018 PRÁCE: A1 MĚŘITVO: 1:50



LEGENDA MATERIÁLŮ

- Tvárnice z pórobetonu YTONG tl. 150 mm - Tenkovrstvá malta
- Železobetonová stěna tl. 200 mm - C25/30
- Asfaltový modifikovaný pás tl. 5 mm
- XPS Synthos XPS Prime G 30 L tl. 100 mm
- Technodrén

Skladby:

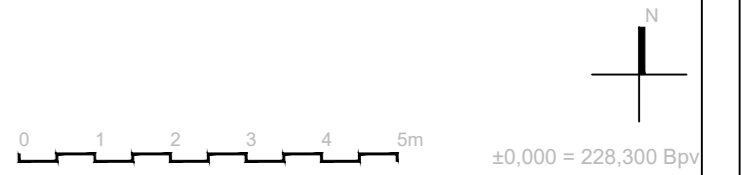
- Vnitřní omítka tl. 10 mm
- ŽB stěna C25/30 tl. 200 mm
- Asfaltová emulzní penetrace tl. 1 mm
- Asfaltový modifikovaný pás tl. 5 mm
- XPS Synthos XPS Prime G 30 L tl. 120 mm
- Technodrén

Legenda Místností:

č.m.	účel místnosti	podlaha	stěny	strop	plocha m2
0.01	Schodiště	Keramická dlažba	štuk, výmalba	Pohledový beton	18,72
0.02	Archiv	Keramická dlažba	štuk, výmalba	Pohledový beton	41,35
0.03	Chodba	Keramická dlažba	štuk, výmalba	Pohledový beton	20,06
0.04	Sklad	Keramická dlažba	štuk, výmalba	Pohledový beton	42,84
0.05	Technická místnost	Keramická dlažba	štuk, výmalba	Pohledový beton	27,49
0.06	Strojovna výtahu	Keramická dlažba	štuk, výmalba	Pohledový beton	6,93
0.07	Výtah	Keramická dlažba	štuk, výmalba	Pohledový beton	4,20
					161590000,000

POZN.: ZHOTOVITEL STAVBY JE POVINEN VYPRACOVAT SEZNAM DOPLŇKŮ A ZMĚN, KE KTERÝM DOSPĚL PŘI KONTROLE PRO ZADÁVÁNÍ A PROVEDENÍ STAVBY A PŘI REALIZACI STAVBY. TYTO ZMĚNY A DOPLŇKY JE TŘEBA KONZULTOVAT SE ZPRACOVATELEM PROJEKTOVÉ DOKUMENTACE, JINAK ZA TYTO ZMĚNY NENESE ZPRACOVATEL PROJEKTOVÉ DOKUMENTACE ZODPOVĚDNOST. ZMĚNY A UPŘESNĚNÍ PROJEKTOVÉ DOKUMENTACE, VČETNĚ TYPICKÝCH DETAILŮ, KTERÉ BUDE ZHOTOVITEL STAVBY VYŽADOVAT, BUDOU PŘEDMĚTEM SAMOSTATNĚ OBJEDNÁVKY.

POZN.: VEŠKERÉ ROZMĚRY JE NUTNO OVĚŘIT NA STAVBĚ.



NÁZEV STAVBY: **ADMINISTRATIVNÍ BUDOVA INTOZA**

DRUH STAVBY: Novostavba

MÍSTO STAVBY: Parc. č. 384/18 k.ú. Zábřeh-Hulváky [713970]

**Fakulta stavební
ČVUT
V Praze**

VYPRACOVAL: Jiří Peterka	VEDOUČÍ PROJEKTU: Ing. Marek Pokorný, Ph.D.	KONTROLOVAL: Ing. Petr Müller
-----------------------------	--	----------------------------------

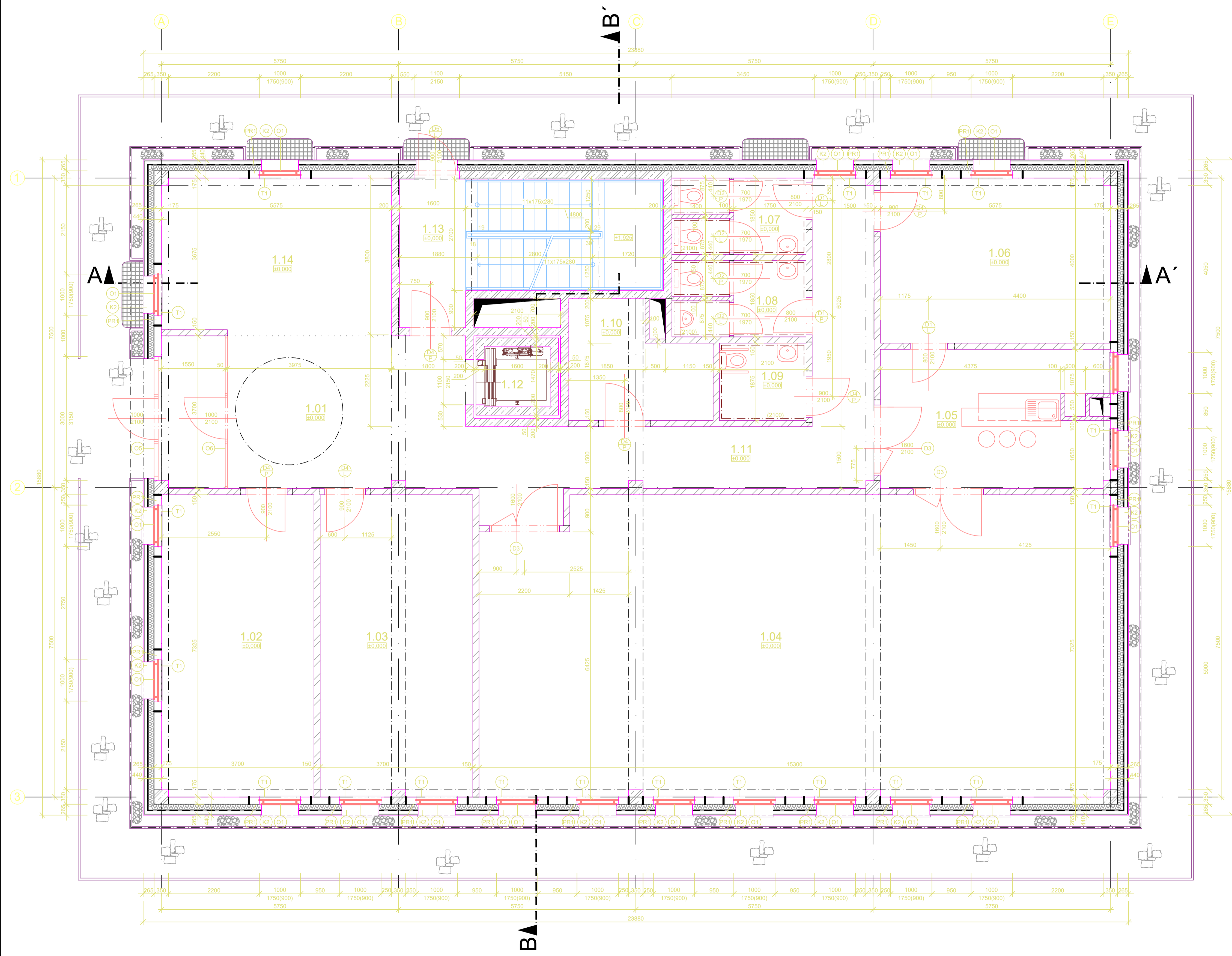
STUPĚN: **STUDIE KONSTRUKČNÍHO SYSTÉMU OBJEKTU**

D VYKRESOVÁ DOKUMENTACE

D.1 PŮDORYSY

ČÍSLO VYKRESU: D.101	NÁZEV VYKRESU: PŮDORYS 1.PP	ČÍSLO PÁŘE:
--------------------------------	---------------------------------------	-------------

DATUM: 5 / 2018 FORMÁT: A2 MĚŘÍTKO: 1:50



Legenda Místností:

č.m.	účel místnosti	podlaha	stěny	strop	plocha m ²
1.01	Vstupní hala	Keramická dlažba	štuk, výmalba	SDK podhled v. 2800 mm	27,74
1.02	Kancelář	Koberec	štuk, výmalba	Pohledový beton	27,10
1.03	Přednáškový místnost	Keramická dlažba	štuk, výmalba	Pohledový beton	27,10
1.04	Přednáškový sál	Keramická dlažba	štuk, výmalba	Pohledový beton	110,28
1.05	Kuchyňka	Keramická dlažba	štuk, výmalba	Pohledový beton	18,68
1.06	Kancelář	Koberec	štuk, výmalba	Pohledový beton	22,30
1.07	WC Ženy	Keramická dlažba	štuk, výmalba	SDK podhled v. 2800 mm	6,01
1.08	WC Muži	Keramická dlažba	štuk, výmalba	SDK podhled v. 2800 mm	6,01
1.09	WC Invalidní	Keramická dlažba	štuk, výmalba	SDK podhled v. 2800 mm	3,94
1.10	Technická místnost	Keramická dlažba	štuk, výmalba	Pohledový beton	8,55
1.11	Chodba	Keramická dlažba	štuk, výmalba	SDK podhled v. 2800 mm	24,97
1.12	Výtah				4,20
1.13	Schodiště	Keramická dlažba	štuk, výmalba	Pohledový beton	18,72
1.14	Recepce	Keramická dlažba	štuk, výmalba	SDK podhled v. 2800 mm	21,32
					326926250,008

LEGENDA MATERIÁLŮ

- Vypálkové VPC zdivo tl. 175 mm - Zláno na tenkovrstvé lepidlo
- Tvárnice z pórobetonu YTONG tl. 150 mm - Tenkovrstvá malta
- Tvárnice z pórobetonu YTONG tl. 100 mm - Tenkovrstvá malta
- Železobetonový sloup 350x350 - C25/30
- Provětrávaná fasáda se skelnou vlnou Isover MULTIMAX 30 a dřevěným obkladem

0 1 2 3 4 5m 1:500 = 228.900 Sp

NAZEV STAVBY: ADMINISTRATIVNÍ BUDOVA INTOZA
 DRUH STAVBY: Novostavba
 MÍSTO STAVBY: Parc. č. 384/18 k.ú. Zábřeh-Hulváky [713970]

Fakulta stavební
 ČVUT
 V Praze

VYPRACOVAL: Jiri Patera
 VEDOUCÍ PROJEKTU: Ing. Marek Pokorný, Ph.D.
 KONTROLOVAL: Ing. Petr Müller

STUPEN: STUDIE KONSTRUKČNÍHO SYSTÉMU OBJEKTU

D VÝKRESOVÁ DOKUMENTACE
 D.1 PŮDORYSY

ČÍSLO VÝKRESU: D.102
 NÁZEV VÝKRESU: PŮDORYS 1.NP

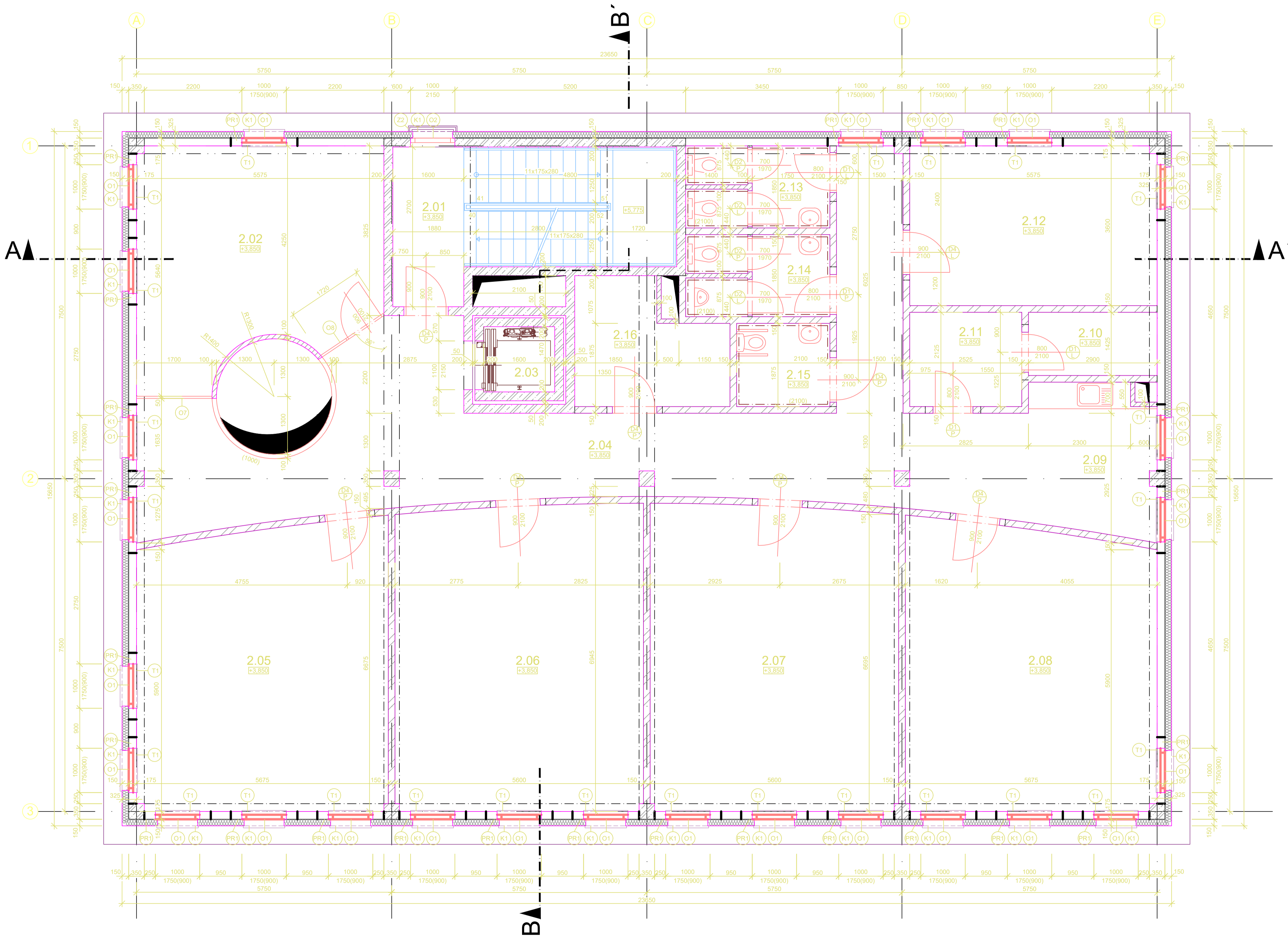
DATUM: 5/2018
 FORMÁT: A1
 MĚŘITVO: 1:50

Legenda Místností:

č.m.	účel místnosti	podlaha	stěny	strop	plocha m ²
2.01	Schodiště	Keramická dlažba	štuk, výmalba	Pohledový beton	18,72
2.02	Kancelář	Koberec	štuk, výmalba	SDK podhled v. 2800 mm	26,67
2.03	Výtah				3,74
2.04	Chodba	Keramická dlažba	štuk, výmalba	SDK podhled v. 2800 mm	57,19
2.05	Kancelář	Koberec	štuk, výmalba	Pohledový beton	36,03
2.06	Kancelář	Koberec	štuk, výmalba	Pohledový beton	38,36
2.07	Kancelář	Koberec	štuk, výmalba	Pohledový beton	38,37
2.08	Kancelář	Koberec	štuk, výmalba	Pohledový beton	35,87
2.09	Kuchyňka	Keramická dlažba	štuk, výmalba	SDK podhled v. 2800 mm	9,42
2.10	Server	Keramická dlažba	štuk, výmalba	Pohledový beton	4,13
2.11	Tiskárna	Keramická dlažba	štuk, výmalba	Pohledový beton	5,37
2.12	Kancelář	Koberec	štuk, výmalba	Pohledový beton	20,07
2.13	WC Ženy	Keramická dlažba	štuk, výmalba	SDK podhled v. 2800 mm	6,01
2.14	WC Muži	Keramická dlažba	štuk, výmalba	SDK podhled v. 2800 mm	6,01
2.15	WC Invalidní	Keramická dlažba	štuk, výmalba	SDK podhled v. 2800 mm	3,94
2.16	Technická místnost	Keramická dlažba	štuk, výmalba	Pohledový beton	8,55
					309,91

LEGENDA MATERIÁLŮ

- Vypuklé VPC zdivo tl. 175 mm - Zděno na tenkovrstvé lepidlo
- Tvárnice z párobetonu YTONG tl. 150 mm - Tenkovrstvá malta
- Tvárnice z párobetonu YTONG tl. 100 mm - Tenkovrstvá malta
- Železobetonový sloup 350x350 - C25/30
- KZS Etica s EPS Greywall II. 150 mm



0 1 2 3 4 5m 1:0.000 = 229,300 Bp

NAZEV STAVBY: ADMINISTRATIVNÍ BUDOVA INTOZA
 DRUH STAVBY: Novostavba
 MÍSTO STAVBY: Parc. č. 384/18 k.ú. Zábřeh-Hulváky [713970]

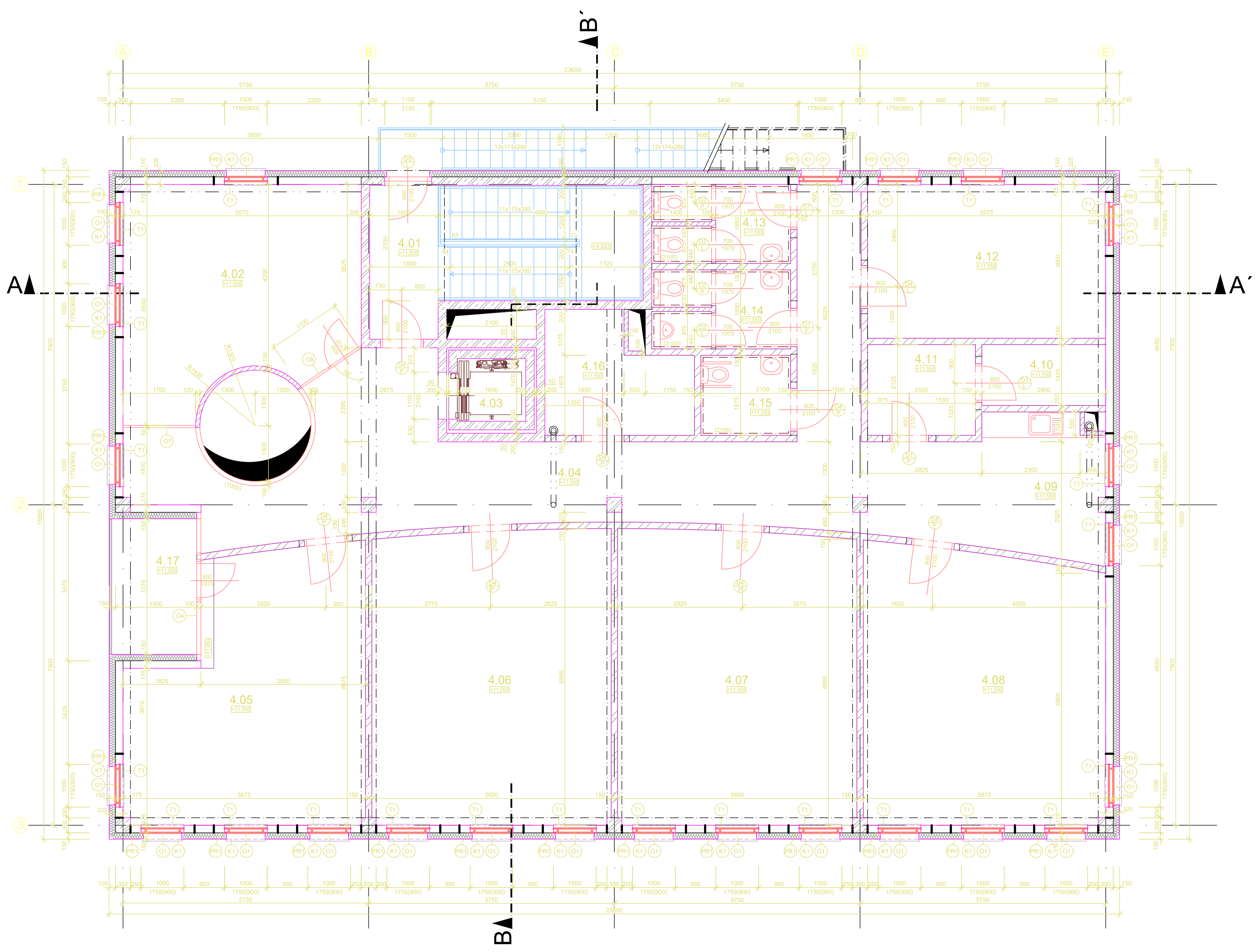
Fakulta stavební
ČVUT
 V Praze

VYPRACOVAL: Jiri Peterka
 VEDOUCÍ PROJEKTU: Ing. Marek Pokorný, Ph.D.
 KONTROLOVAL: Ing. Petr Müller

STUPĚN: STUDIE KONSTRUKČNÍHO SYSTÉMU OBJEKTU

D VÝKRESOVÁ DOKUMENTACE
 D.1 PŮDORYSY
 D.103 PŮDORYS 2.NP (Typické)

DATUM: 5 / 2018 FORMÁT: A1 MĚŘÍTKO: 1:50



Legenda Místností:

č.m.	účel místnosti	podlaha	stěny	strop	plocha m ²
4.01	Schodiště	Keramická dlažba	štuk, výmalba	Pohledový beton	18,72
4.02	Kancelář	Koberec	štuk, výmalba	SDK podhled v. 2800 mm	26,67
4.03	Výtah				3,74
4.04	Chodba	Keramická dlažba	štuk, výmalba	SDK podhled v. 2800 mm	54,84
4.05	Kancelář	Koberec	štuk, výmalba	Pohledový beton	31,70
4.06	Kancelář	Koberec	štuk, výmalba	Pohledový beton	38,38
4.07	Kancelář	Koberec	štuk, výmalba	Pohledový beton	38,37
4.08	Kancelář	Koberec	štuk, výmalba	Pohledový beton	35,87
4.09	Kuchyňka	Keramická dlažba	štuk, výmalba	SDK podhled v. 2800 mm	9,42
4.10	Server	Keramická dlažba	štuk, výmalba	Pohledový beton	4,13
4.11	Tiskárna	Keramická dlažba	štuk, výmalba	Pohledový beton	5,37
4.12	Kancelář	Koberec	štuk, výmalba	Pohledový beton	20,07
4.13	WC Ženy	Keramická dlažba	štuk, výmalba	SDK podhled v. 2800 mm	6,01
4.14	WC Muži	Keramická dlažba	štuk, výmalba	SDK podhled v. 2800 mm	6,01
4.15	WC Invalidní	Keramická dlažba	štuk, výmalba	SDK podhled v. 2800 mm	3,94
4.16	Technická místnost	Keramická dlažba	štuk, výmalba	Pohledový beton	8,55
4.17	Terasa	Keramická dlažba		Pohledový beton	6,51
					311,77

LEGENDA MATERIÁLŮ

- Vypínkové VPC zdvo tl. 175 mm - Zděno na tenkovrstvé lepidlo
- Tvárnice z pórobetonu YTONG tl. 150 mm - Tenkovrstvá malta
- Tvárnice z pórobetonu YTONG tl. 100 mm - Tenkovrstvá malta
- Železobetonový sloup 350x350 - C25/30
- KZS Etics s EPS Greywall tl. 150 mm

VYTVOŘENO VE STUDENTSKÉ VERZI PRODUKTU AUTODESK

VYTVOŘENO VE STUDENTSKÉ VERZI PRODUKTU AUTODESK

0 1 2 3 4 5m ±0,000 = 228,900 Bp

NAZEV STAVBY: ADMINISTRATIVNÍ BUDOVA INTOZA
 DRUH STAVBY: Novostavba
 MÍSTO STAVBY: Parc. č. 384/18 k.ú. Zábřeh-Hulváky [713970]

Fakulta stavební
 ČVUT
 V Praze

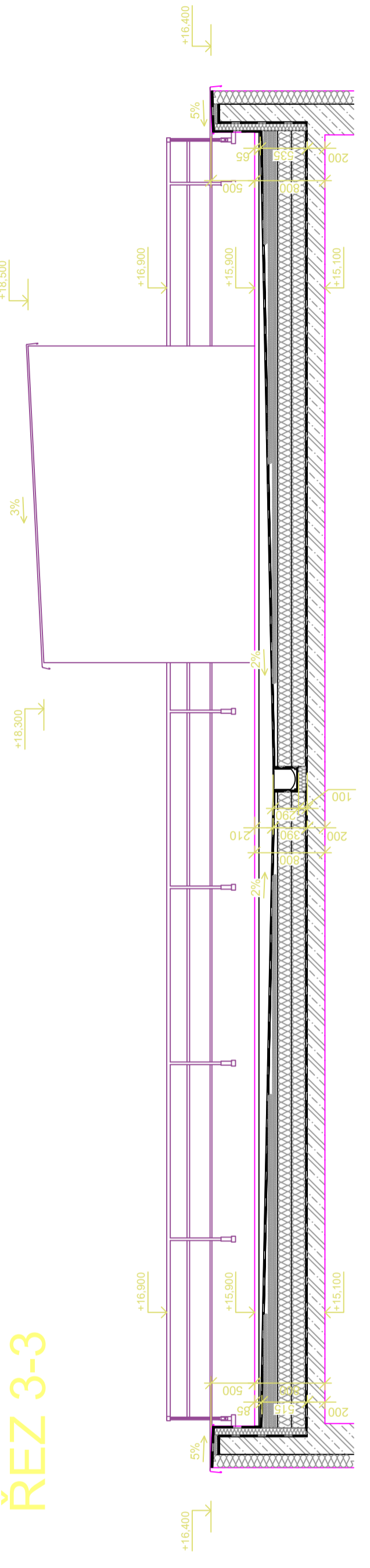
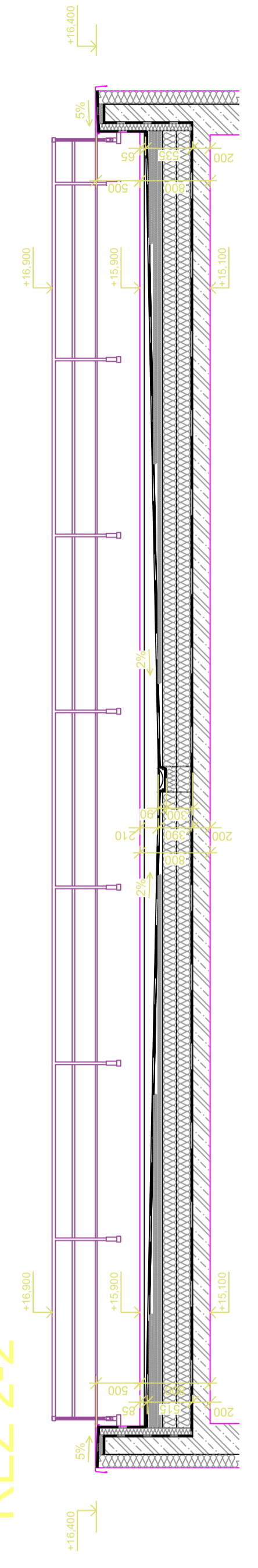
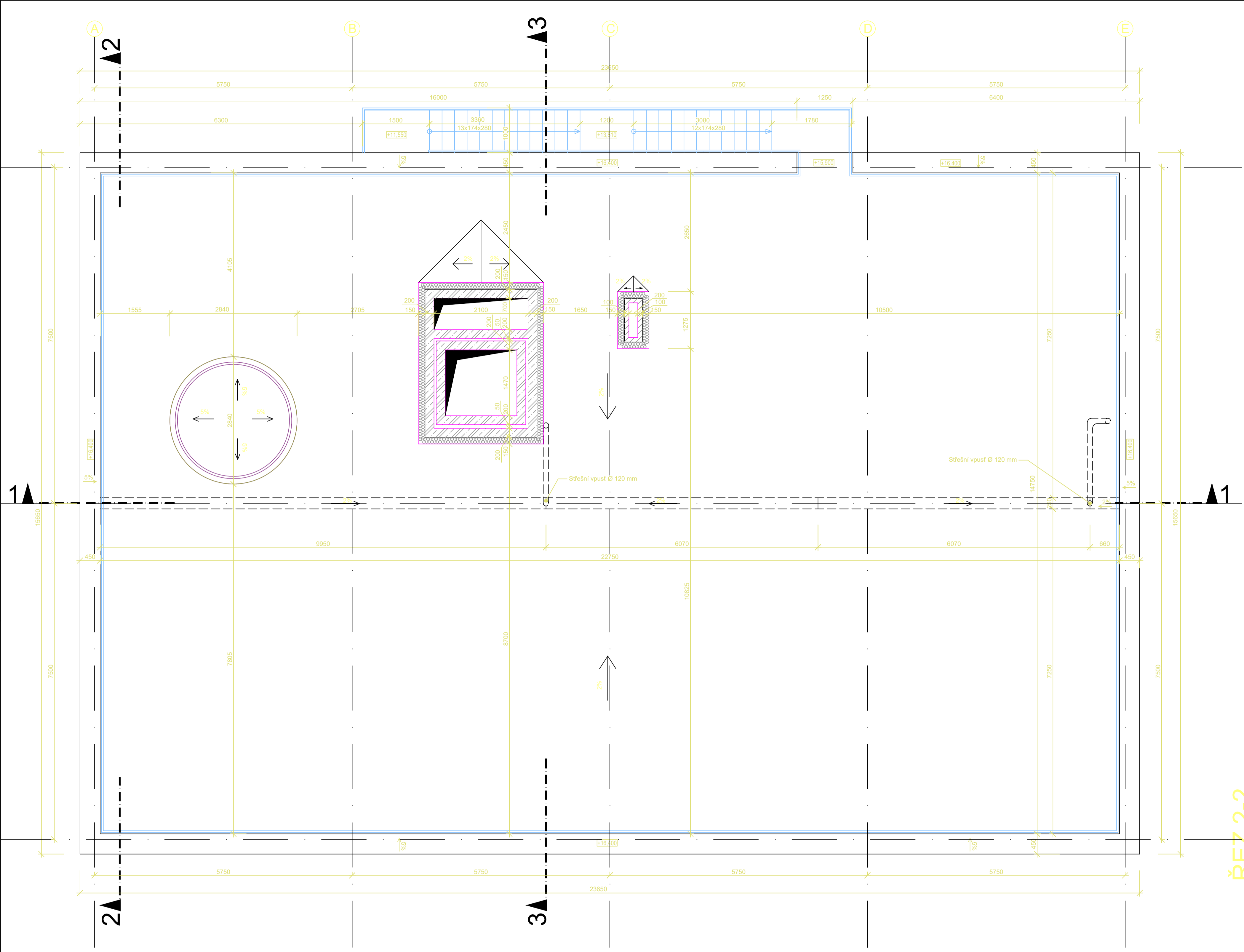
VYPRACOVAL: Jiri Peterka
 VEDOUCÍ PROJEKTU: Ing. Marek Pokorný, Ph.D.
 KONTROLOVAL: Ing. Petr Müller

STUPEN: STUDIE KONSTRUKČNÍHO SYSTÉMU OBJEKTU

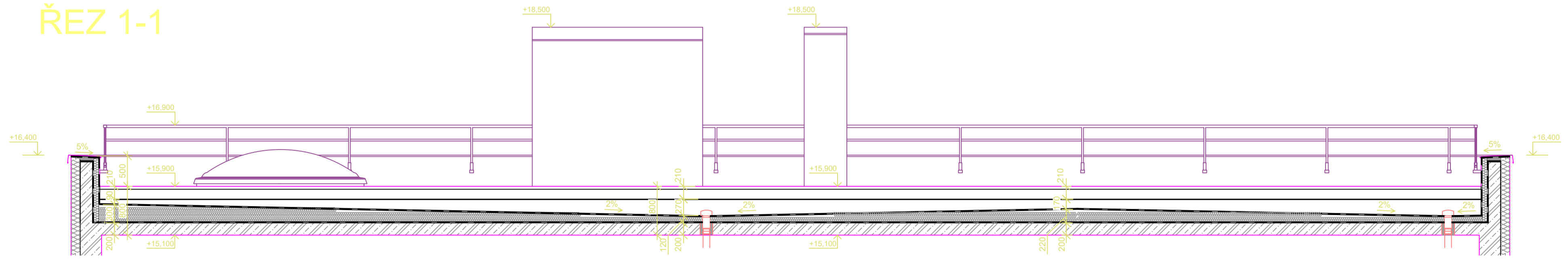
D VYKRESOVÁ DOKUMENTACE
 D.1 PŮDORYS

CILOVÝ VÝKRES: NAZEV VÝKRESU: D.104 PŮDORYS 4.NP

DATA: 5 / 2018 STRANA: A1 MĚŘITVO: 1:50



ŘEZ 1-1



- LEGENDA MATERIÁLŮ**
- Tvrdnice z párobetonu YTONG tl. 100 mm - Tenkovrstvá malta
 - Železobeton - C25/30
 - KZS Etics s EPS Greywall tl. 150 mm

- SKLADBA STŘEŠY:**
- S1 - Dlažba betonová 500x500 tl. 40 mm
 - Plastové rektifikovatelné terče pro dlažbu (vzduchová mezera) min. tl. 20 mm
 - Asfaltový pás tl. 5 mm, lepený
 - Podkladní asfaltový pás tl. 4 mm lepený
 - Spádová vrstva - Isover SD tl. 0 - 150 mm sklon = 2%
 - EPS 70 - Tl. 2x160 mm
 - Parozábrana - Multiplex AGG Therm tl. 4 mm
 - Penetrační nátěr - BOCOPLAST VS tl. 1 mm
 - Železobeton C25/30 tl. 200 mm

0 1 2 3 4 5m 1:500 = 228.000 Bp

N

NAZEV STAVBY: ADMINISTRATIVNÍ BUDOVA INTOZA
 DRUH STAVBY: Novostavba
 MÍSTO STAVBY: Parc. č. 384/18 k.ú. Zábřeh-Hulváky [713970]

Fakulta stavební
 ČVUT
 V Praze

VYPRACOVAL:	VEDOUČÍ PROJEKTU:	KONTROLOVAL:
Jiří Patera	Ing. Marek Pokorný, Ph.D.	Ing. Petr Müller

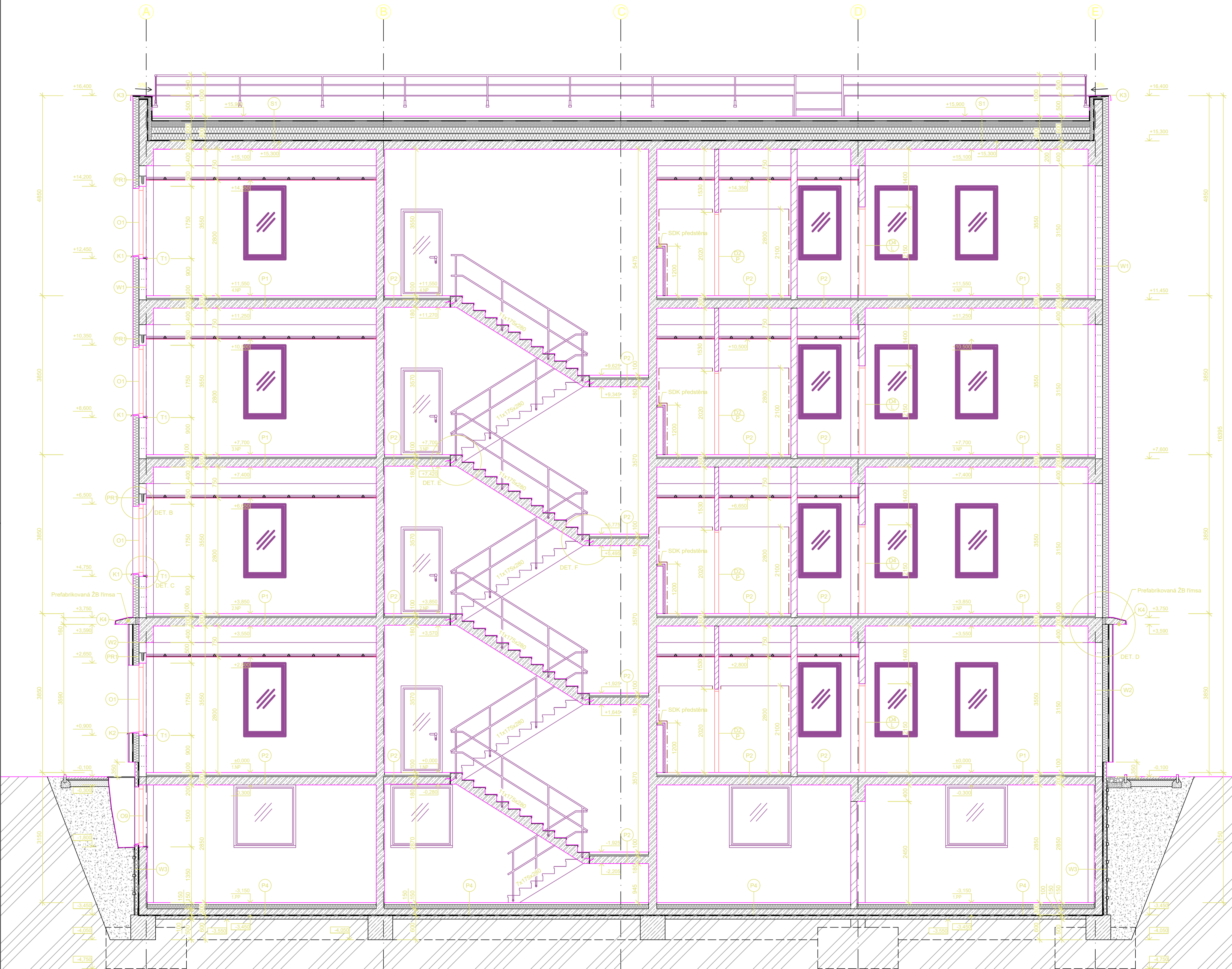
STUPEN: STUDIE KONSTRUKČNÍHO SYSTÉMU OBJEKTU

D VYKRESOVÁ DOKUMENTACE

D.1 PŮDORYS

ČÍSLO VÝKRESU: D.105 Půdorys střešy

DATUM: 5 / 2018 PRÁČNÍ: A1 MĚŘITELNOST: 1:50



SKLADBY KONSTRUKCÍ:

Podlaha nad vytápěným prostorem:

P1

- Zátěžový koberec tl. 6 mm
- Lepidlo na koberec tl. 1 mm
- Anhydrit C20 tl. 53 mm
- PE separační fólie tl. 0.2 mm
- Elastifikovaný kročejový polystyren tl. 40 mm
- ŽB stropní deska tl. 200 mm

P2

- Keramická dlažba 400x400 tl. 10 mm
- Flexibilní lepidlo na keramiku tl. 5 mm
- Anhydrit C20 tl. 45 mm
- PE separační fólie tl. 0.2 mm
- Elastifikovaný kročejový polystyren tl. 40 mm
- ŽB stropní deska tl. 200 mm

Podlaha na terénu:

P3

- Zátěžový koberec tl. 6 mm
- Lepidlo na koberec tl. 1 mm
- Anhydrit C20 tl. 39 mm
- PE separační fólie tl. 0.2 mm
- EPS polystyren tl. 100 mm
- ŽB deska C25/30 tl. 150 mm
- Modifikovaný asfaltový pás k lepení horkým asfaltem tl. 4 mm
- Asfaltová emulsní penetrace tl. 1 mm
- Podkladní vyrovnávací prostý beton tl. 100 mm

P4

- Keramická dlažba 400x400 tl. 10 mm
- Flexibilní lepidlo na keramiku tl. 5 mm
- Anhydrit C20 tl. 35 mm
- PE separační fólie tl. 0.2 mm
- EPS polystyren tl. 100 mm
- ŽB deska C25/30 tl. 150 mm
- Modifikovaný asfaltový pás k lepení horkým asfaltem tl. 4 mm
- Asfaltová emulsní penetrace tl. 1 mm
- Podkladní vyrovnávací prostý beton tl. 100 mm

Střeška

S1

- Dlažba betonová 400x400 tl. 40 mm
- Piastové rektifikované terče pro dlažbu (vzduchová mezera) min. tl. 40 mm
- Asfaltový pás tl. 5 mm, lepený
- Asfaltový pás tl. 4 mm přitížený bet. dlažbou
- Spálové killy z minerálního vlákna Isover SD tl. 20-100 mm
- EPS 70F tl. 2x160 mm
- Parozábrana - Multiplex AGG Therm tl. 4 mm
- Penetrační nátěr
- Železobeton C25/30 tl. 200 mm

LEGENDA MATERIÁLŮ

- Vypuklé VPC zdivo tl. 175 mm - Zděno na tenkovrstvé lepidlo
- Železobeton - C25/30
- Stávající zemina
- Hutněný štrkopieskový násyp
- Provětrávaná fasáda se skeinou vlnou Isover MULTIMAX 30 a otevřeným obkladem
- KZS Etica s EPS Greywall tl. 150 mm
- Asfaltový modifikovaný pás tl. 5 mm
- XPS Synthos XPS Prime G 30 L tl. 120 mm
- Technodrén
- SDK Podhled - v. 2800 mm

0 1 2 3 4 5 6m 1:0.000 = 228.300 Bp

NAZEV STAVBY: ADMINISTRATIVNÍ BUDOVA INTOZA
 DRUH STAVBY: Novostavba
 MÍSTO STAVBY: Parc. č. 384/18 k.ú. Zábřeh-Hulváky [713970]

Fakulta stavební
 ČVUT
 V Praze

VYPRACOVAL:	VEDOUČÍ PROJEKTU:	KONTROLOVAL:
Jiří Patera	Ing. Marek Pokorný, Ph.D.	Ing. Petr Müller

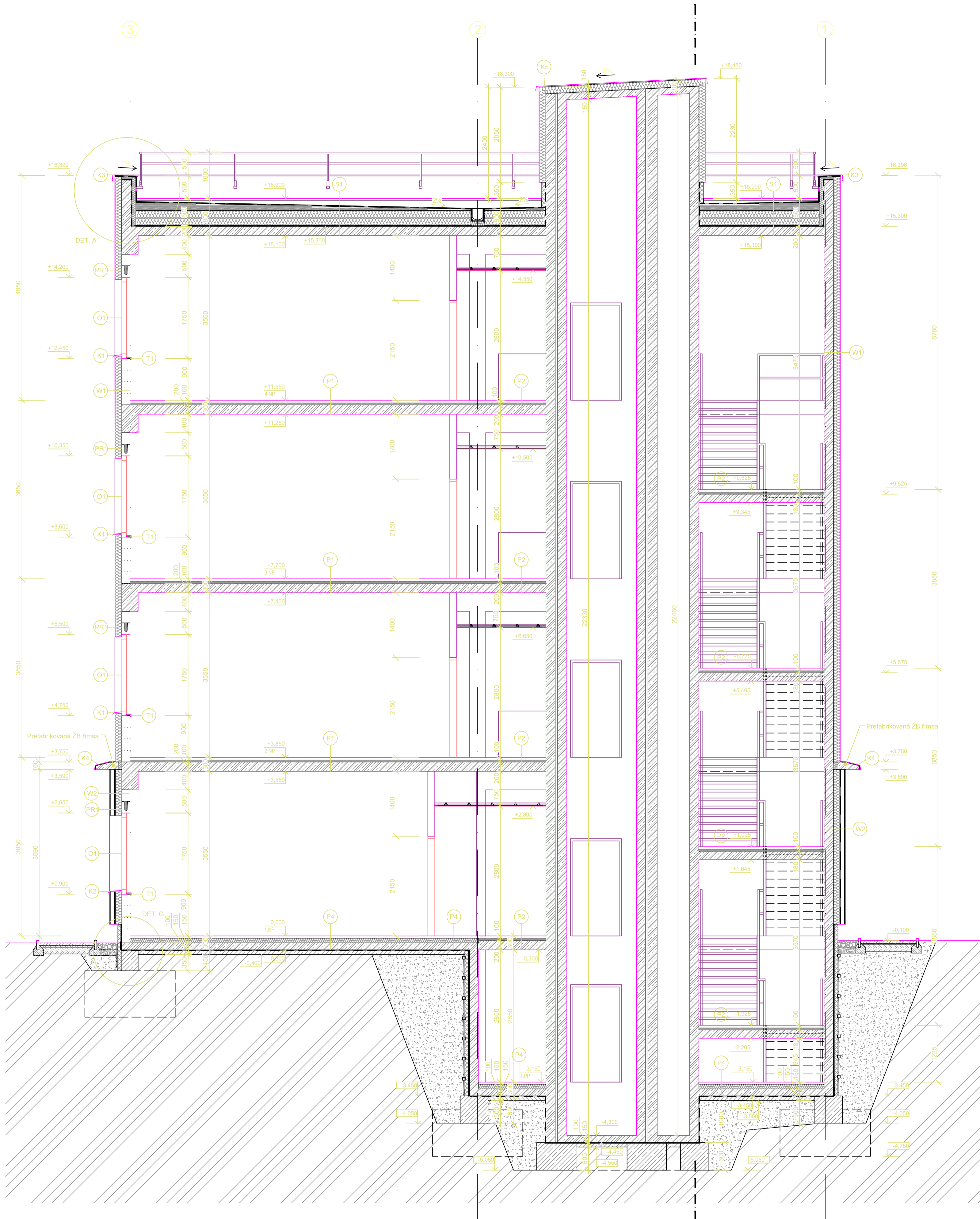
STUPĚN: STUDIE KONSTRUKČNÍHO SYSTÉMU OBJEKTU

D VÝKRESOVÁ DOKUMENTACE

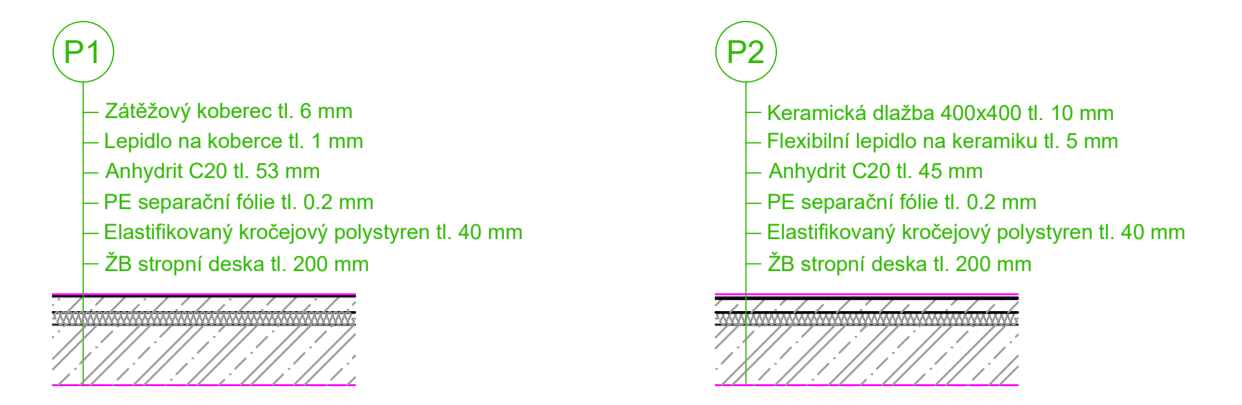
D.2 ŘEZY

D.201 ŘEZ A-A'

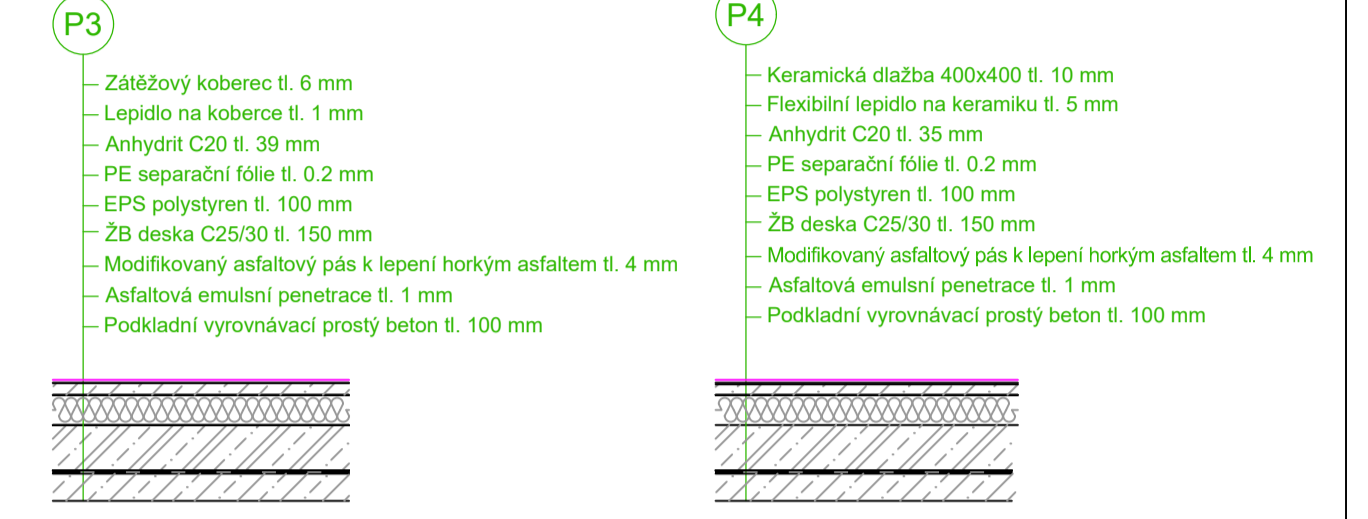
LISTY:	STRANA:	ŠKALA:
5 / 2018	A1	1:50



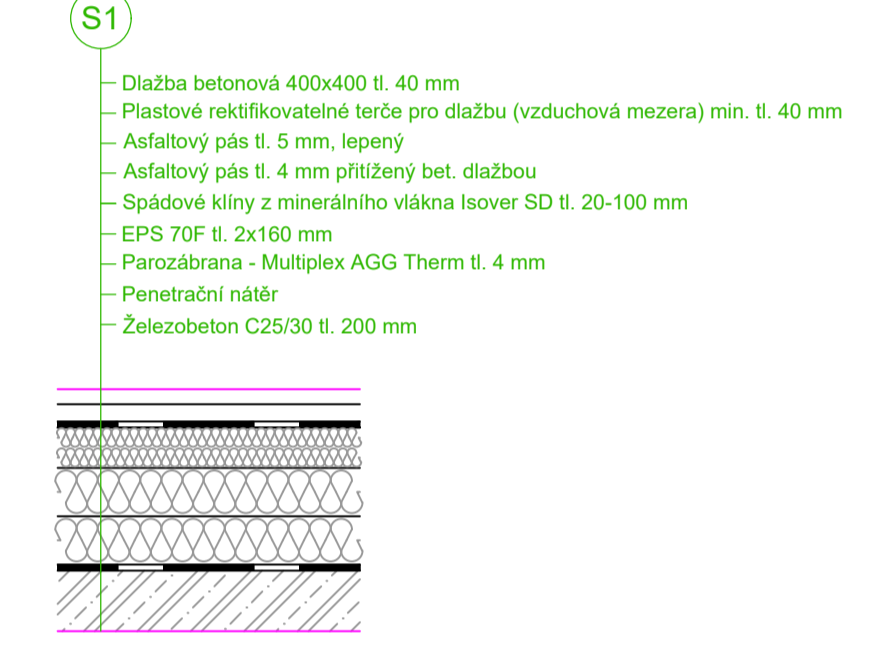
Podlaha nad vytápěným prostorem:



Podlaha na terénu:



Střecha



LEGENDA MATERIÁLŮ



0 1 2 3 4 5m 1:0.000 = 225.300 Bp

N

NÁZEV STAVBY: ADMINISTRATIVNÍ BUDOVA INTOZA
 DRUH STAVBY: Novostavba
 MÍSTO STAVBY: Parc. č. 384/18 k.ú. Zábřeh-Hulváky [713970]

Fakulta stavební
 ČVUT
 V Praze

VYPRACOVAL:	VEDOUČÍ PROJEKTU:	KONTROLOVAL:
Jiří Peterka	Ing. Marek Pokorný, Ph.D.	Ing. Petr Müller

STUPEN: STUDIE KONSTRUKČNÍHO SYSTÉMU OBJEKTU

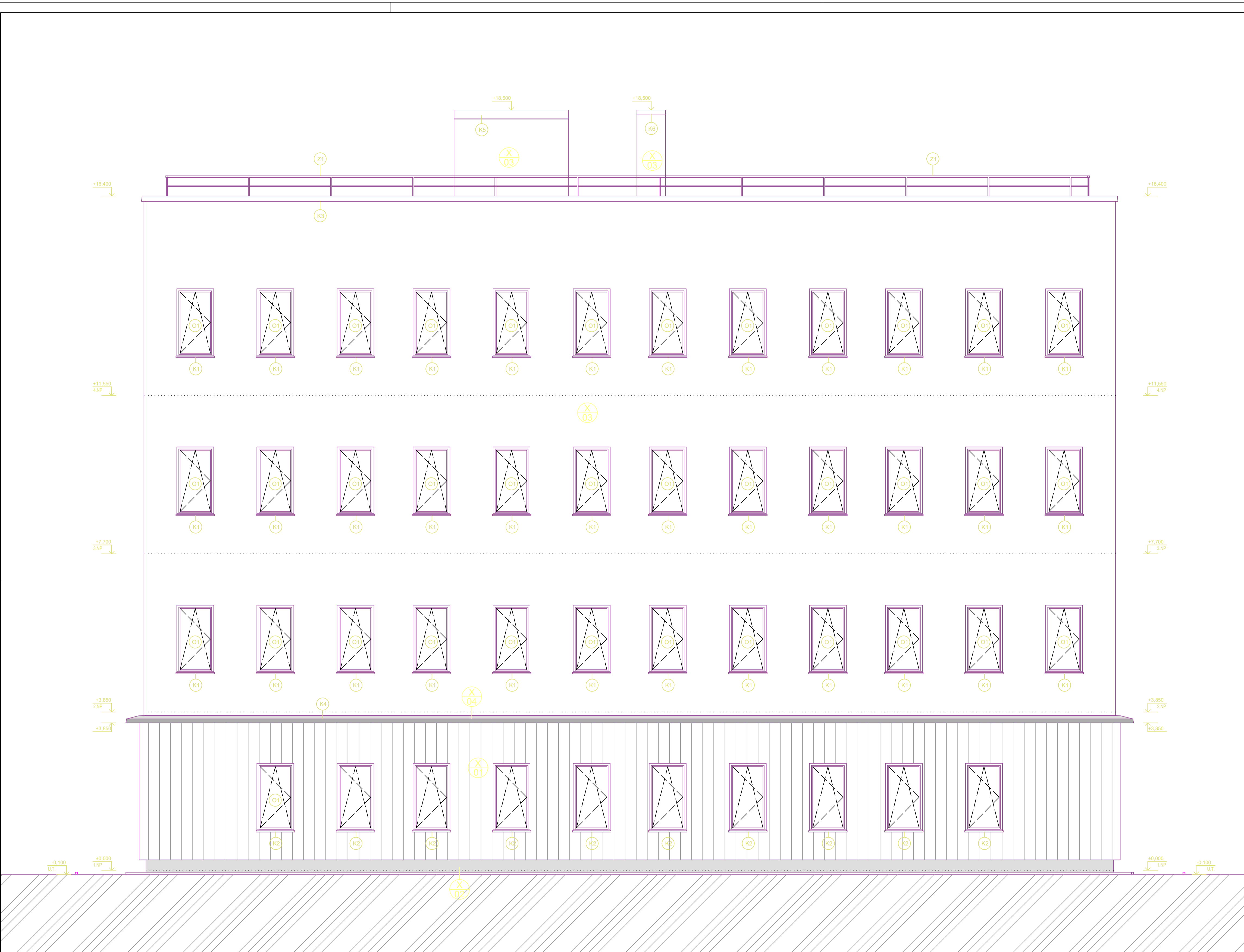
D VYKRESOVÁ DOKUMENTACE

D.2 ŘEZY

D.202 ŘEZ B-B'

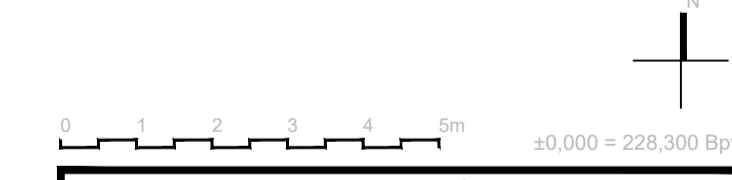
ŠIFRA:	NÁZEV VÝKRESU:	ŠIFRA PÁNE:
D.202	ŘEZ B-B'	

DATA:	PROJEKT:	VERZE:
5 / 2018	A1	150



LEGENDA PLOCHŮ A FASÁDNÍCH PRVKŮ:
 K1, K2 - oplechování parapetů tlazinek tl. 0,6 mm
 O1 - dřevěné euro okno 1000x1750 mm, barva ořechová
 X, O1 - fasádní dřevěný obklad, barva ořechová
 X, O2 - solivové tenkovrstvá omítka na kontaktním zateplovacím systému, barva šedohnědá
 X, O3 - fasádní tenkovrstvá omítka na kontaktním zateplovacím systému, barva krémově bílá
 X, O4 - prefabrikovaná ŽB římsa, oplechovaná titanizkovým plechem

POZN. KLEMPÍŘSKÉ A ZÁMEČNICKÉ VÝROBKÝ JSOU BLÍŽE SPECIFIKOVÁNY VE VÝKAZU KLEMPÍŘSKÝCH A ZÁMEČNICKÝCH VÝROBKŮ



NAZEV STAVBY: ADMINISTRATIVNÍ BUDOVA INTOZA		
DRUH STAVBY: Novostavba		
MÍSTO STAVBY: Parc. č. 384/18 k.ú. Zábřeh-Hulváky [713970]		
Fakulta stavební ČVUT V Praze		
VYPRACOVAL:	VEDOUČÍ PROJEKTU:	Kontroloval:
Jiří Patera	Ing. Marek Pokorný, Ph.D.	Ing. Petr Müller
STUPEN: STUDIE KONSTRUKČNÍHO SYSTÉMU OBJEKTU		
D VÝKRESOVÁ DOKUMENTACE		
D.3 POHLEDY		
ČÍSLO VÝKRESU:	NÁZEV VÝKRESU:	ROZMĚRY:
D.301	POHLED - JIHOZÁPADNÍ	
DATUM:	VERZE:	MĚŘITVO:
5 / 2018	A1	1:50

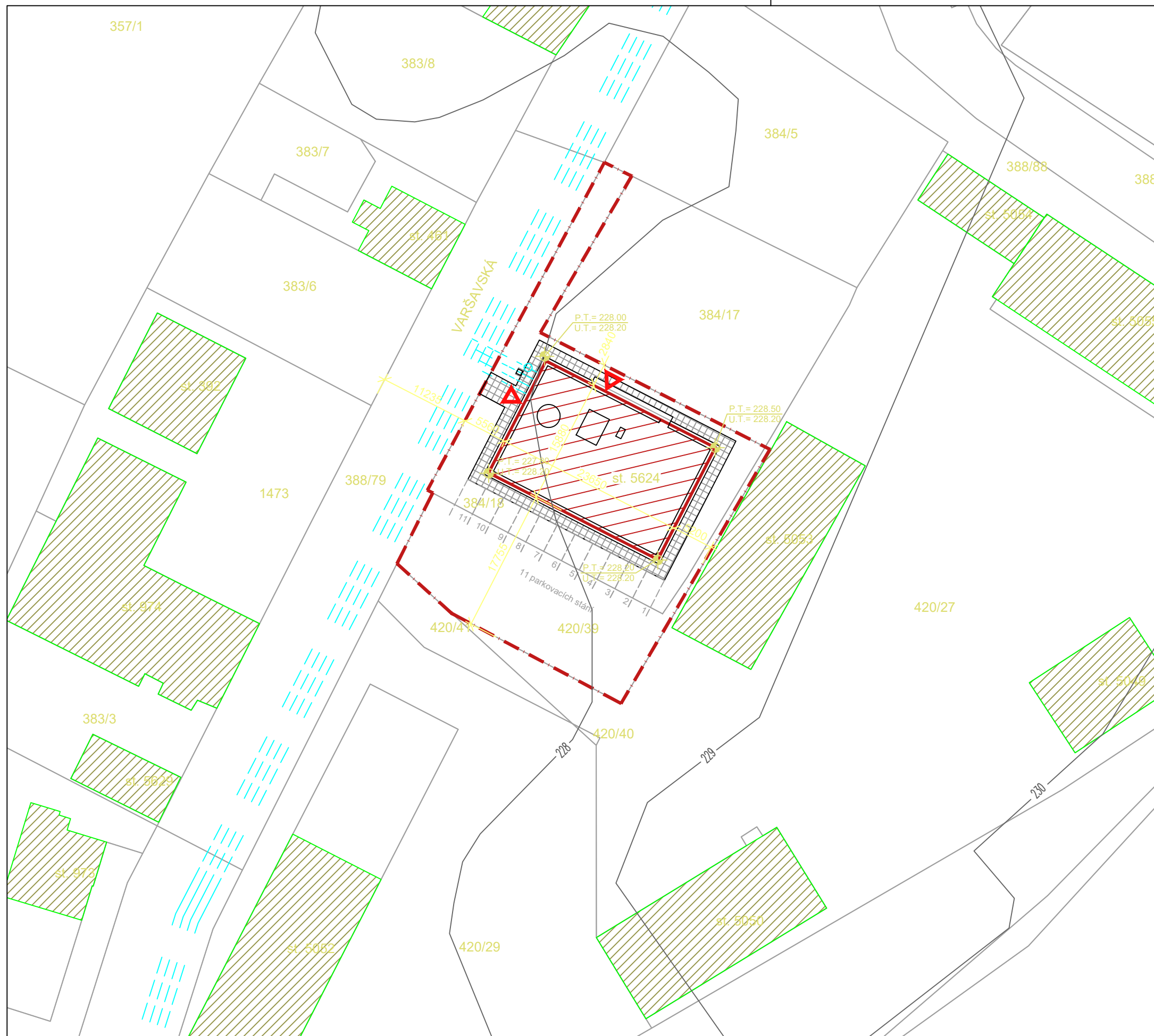


LEGENDA POVRCHŮ A FASÁDNÍCH PRVKŮ:
 K1, K2 - oplechování parapetů titanínkem tl. 0,6 mm
 O1 - dřevěné euro okno 1000x1750 mm, barva ořechová
 X.01 - fasádní dřevěný obklad, barva ořechová
 X.02 - soklová tenkovrstvá omítka na kontaktním zateplovacím systému, barva šedohnědá
 X.03 - fasádní tenkovrstvá omítka na kontaktním zateplovacím systému, barva krémově bílá
 X.04 - prefabrikovaná ŽB římsa, oplechovaná titanínkovým plechem
 X.05 - fasádní tenkovrstvá omítka na kontaktním zateplovacím systému, barva zelená

POZN. KLEMPÍŘSKÉ A ZÁMEČNICKÉ VÝROBKÝ JSOU BLÍŽE SPECIFIKOVÁNY VE VÝKAZU KLEMPÍŘSKÝCH A ZÁMEČNICKÝCH VÝROBKŮ
 POZN. OKNA JSOU BLÍŽE SPECIFIKOVÁNA VE VÝKAZU OKEN



NÁZEV STAVBY: ADMINISTRATIVNÍ BUDOVA INTOZA		
DRUH STAVBY: Novostavba		
MÍSTO STAVBY: Parc. č. 384/18 k.ú. Zábřeh-Hulváky [713970]		
Fakulta stavební ČVUT V Praze		
VYPRACOVAL:	VEDOUČÍ PROJEKTU:	KONTROLOVAL:
Jiří Peterka	Ing. Marek Pokorný, Ph.D.	Ing. Petr Müller
STUPEN: STUDIE KONSTRUKČNÍHO SYSTÉMU OBJEKTU		
D VÝKRESOVÁ DOKUMENTACE		
D.3 POHLEDY		
CÍSLO VÝKRESU:	NÁZEV VÝKRESU:	CÍSLO PARE:
D.302	POHLED - SEVEROZÁPADNÍ	
DATUM: 5 / 2018	FORMÁT: A2	MĚŘÍTKO: 1:50



LEGENDA

- SO 01 - Administrativní budova INTOZA; 1PP / 4 NP; 1.NP = ± 0,000 = 228,300 m.n.m
Výška atiky = + 16,4 m
- Stávající objekty
- Zpevněný chodník
- Pozemky ve vlastnictví investora
- Hranice pozemků dle KN
- Vstup do objektu

LEGENDA - SÍŤ

- Kanalizace jednotná stávající
- Vodovod stávající
- Elektro silnoproud stávající
- Plynovod STL stávající

N

0 5 10 15 20 25m ±0,000 = 228,300 Bpv

NÁZEV STAVBY : ADMINISTRATIVNÍ BUDOVA INTOZA		
DRUH STAVBY : Novostavba		
MÍSTO STAVBY : Parc. č. 384/18 k.ú. Zábřeh-Hulváky [713970]		
VYPRACOVAL :	VEDOUČÍ PROJEKTU :	KONTROLOVAL :
Jiří Peterka	Ing. Marek Pokorný, Ph.D.	Ing. Petr Müller
STUPEŇ :		
STUDIE KONSTRUKČNÍHO SYSTÉMU OBJEKTU		
C SITUACE		
ČÍSLO VÝKRESU :	NÁZEV VÝKRESU :	ČÍSLO PÁŘE :
C.1	SITUACE - ŠIRŠÍ VZTAHY	
DATUM :	FORMÁT :	MĚŘÍTKO :
5 / 2018	A3	1:500