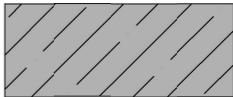
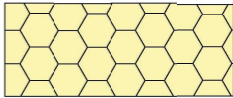

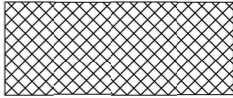


LEGENDA MATERIÁLŮ:

-  Železobeton
-  Minerální vata
 $\lambda=0,038 \text{ W/mK}$
-  Omítka
-  Nízkoexpanzní PU pěna

- STROP
- Nášlapná vrstva, laminát 10 mm
 - Roznášecí vrstva, betonová mazarina 60 mm
 - Styrofloor 80 mm
 - Železobetonová stropní deska 200 mm
 - Vnitřní omítka 10 mm

- OBVODOVÁ STĚNA NOSNÁ
- Vnitřní omítka 10 mm
 - Železobeton 200 mm
 - Lepící a stěrková hmota 5 mm
 - Minerální vata $\lambda=0,038 \text{ W/mK}$ 300 mm
 - Vnější omítka 10 mm

Detail nadpraží

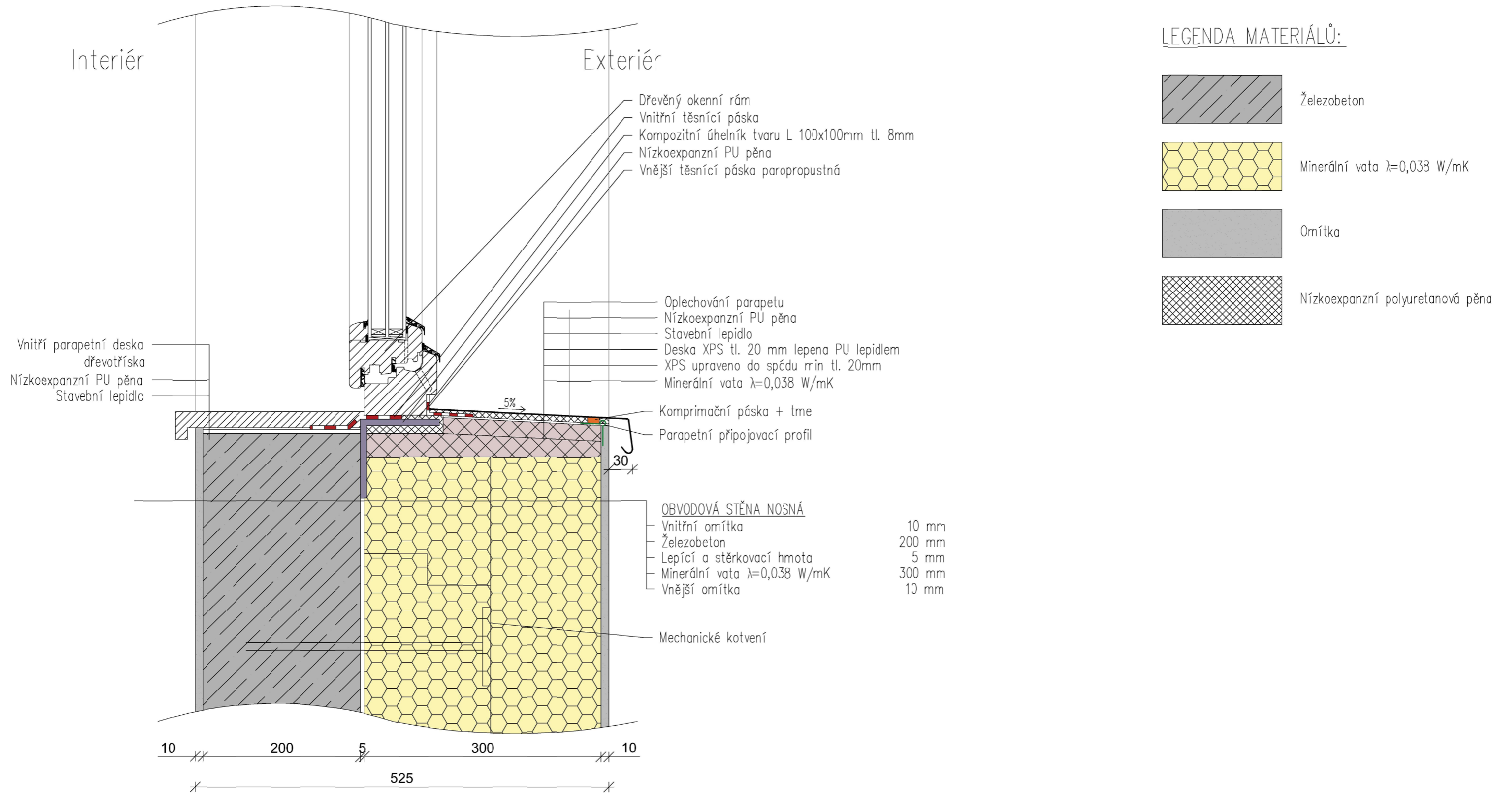
Rodinný dům - Český krumlov

Tomáš Kučera - LS 2018/19

M 1:5



ČESKÉ
VYSOKÉ
UČENÍ
TECHNICKÉ
V PRAZE



Detail parapetu

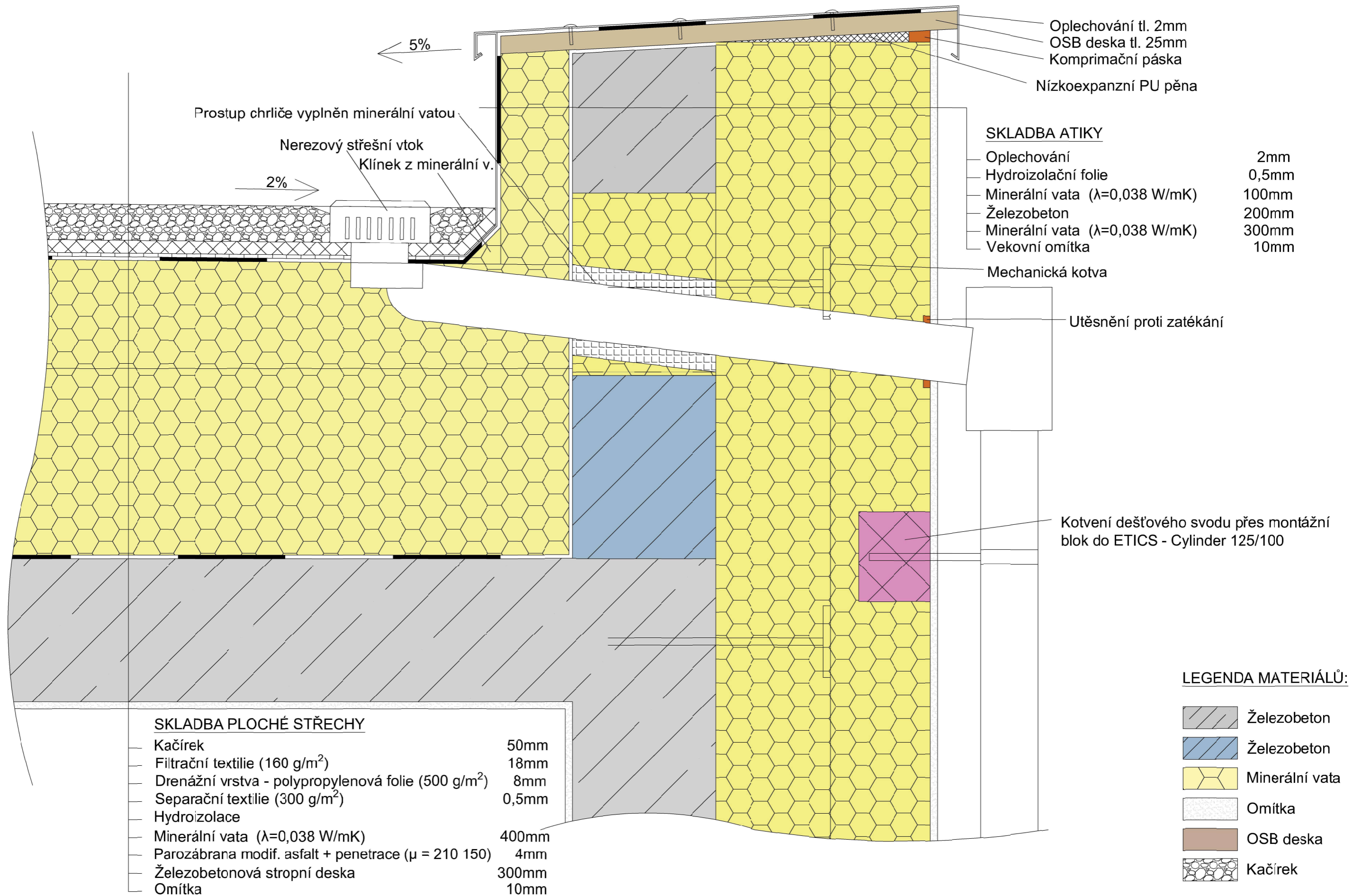
Rodinný dům - Český krumlov

Tomáš Kučera - LS 2018/19

M 1:5



ČESKÉ
 VYSOKÉ
 UČENÍ
 TECHNICKÉ
 V PRAZE

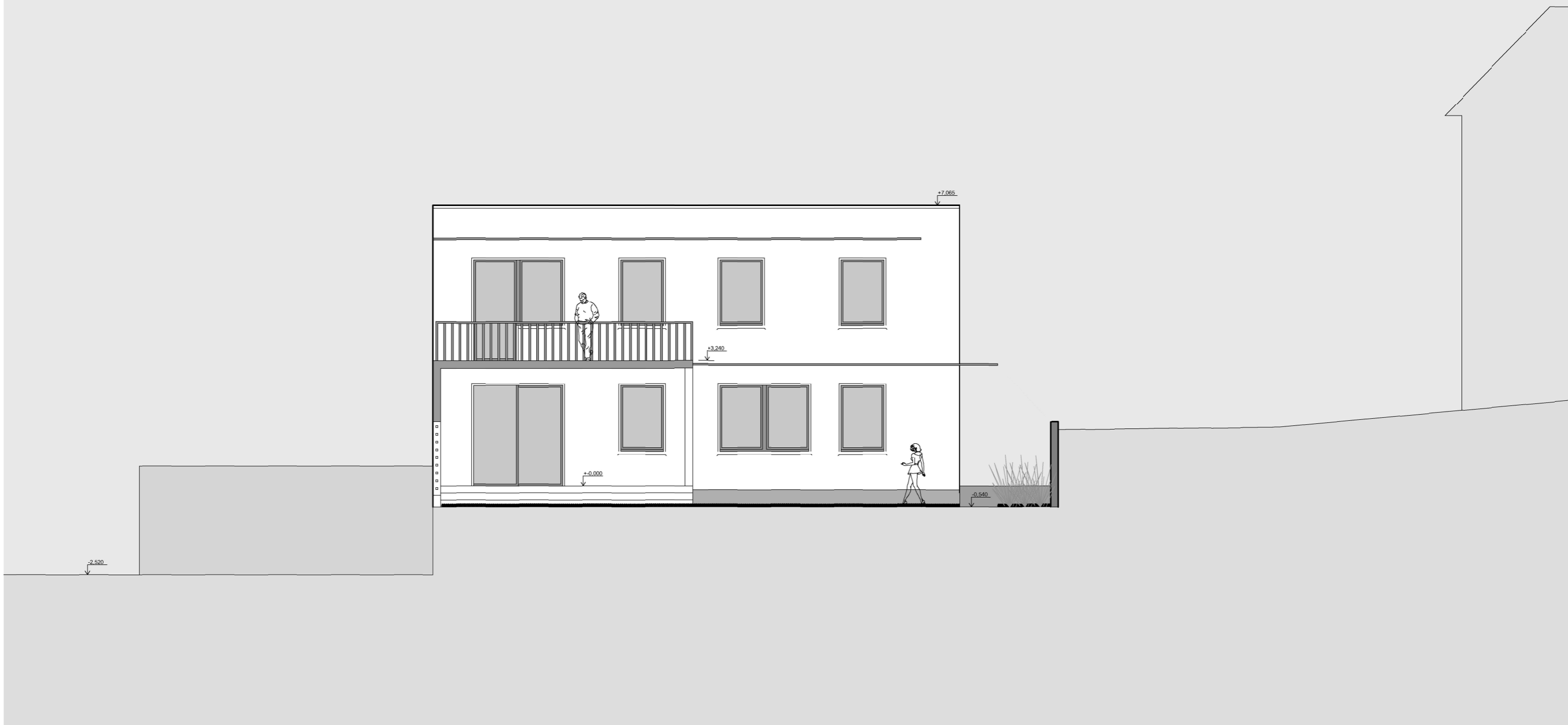
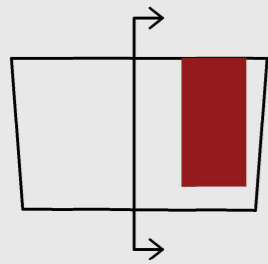


Detail vpusti

Rodinný dům - Český krumlov

M 1:5

Tomáš Kučera - LS 2018/19



Stude pohled západní

Rodinný dům - Český krumlov

Tomáš Kučera - LS 2018/19

M 1:100



ČESKÉ
VYSOKÉ
UČENÍ
TECHNICKÉ
V PRAZE