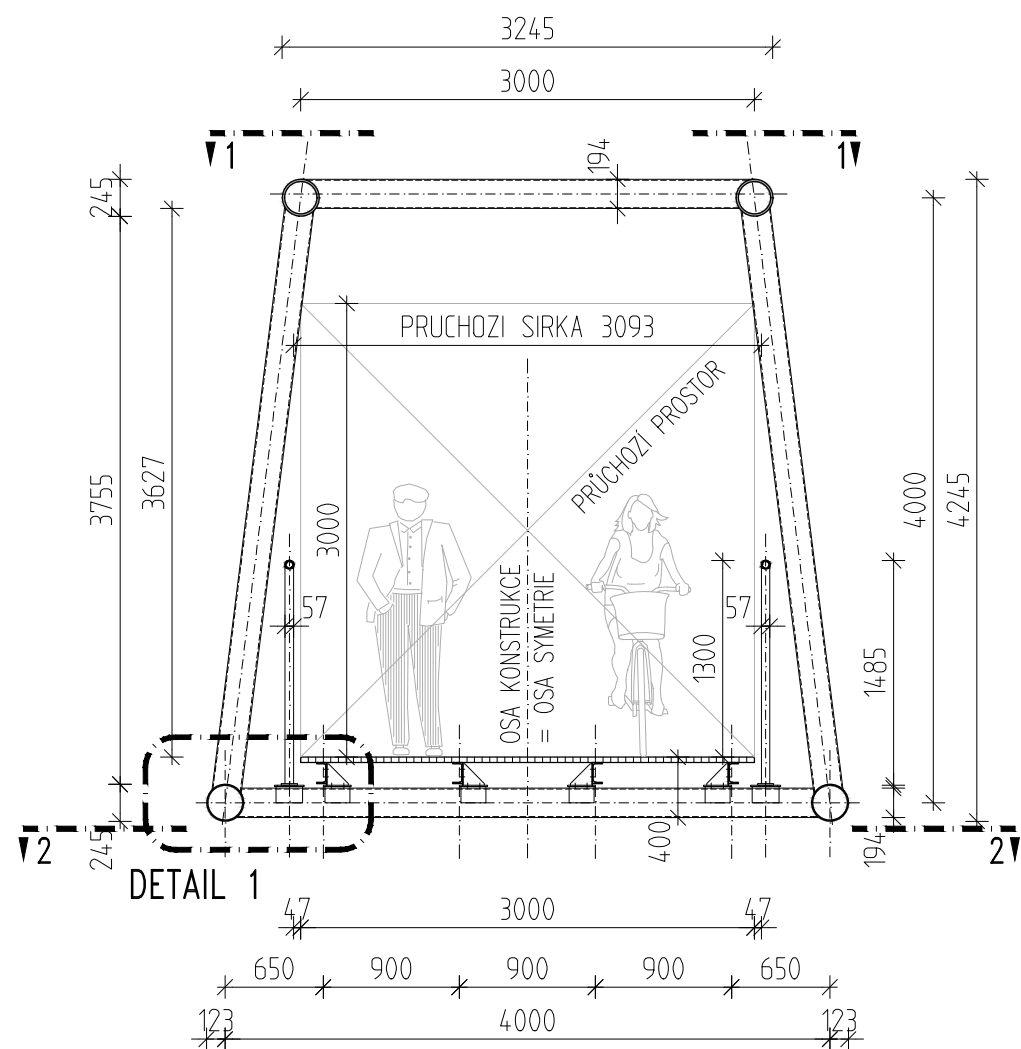


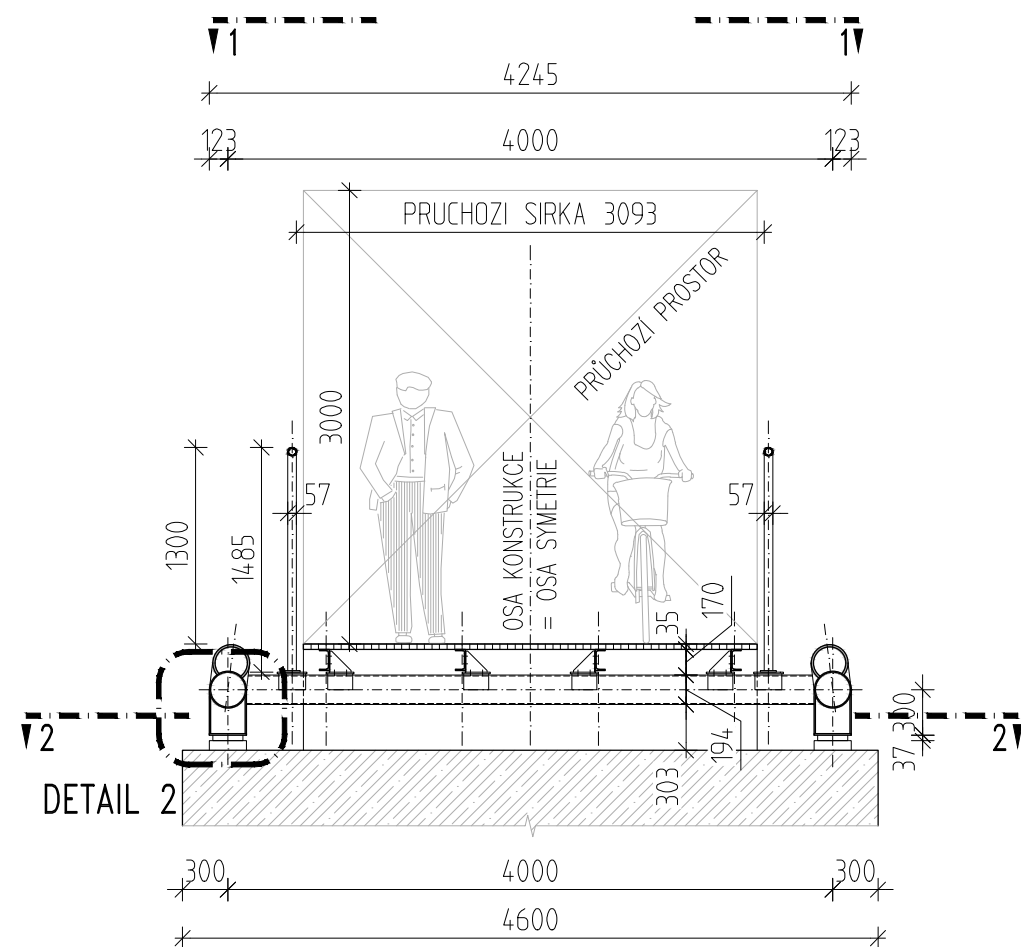
PŘÍČNÝ ŘEZ

ŘEZ V POLI: 6-6



PŘÍČNÝ ŘEZ

ŘEZ NAD PODPOROU: 5-5



MATERIÁLY:

BETON:

ÚLOŽNÝ PRÁH

C30/37 - XF4, XC4

DŘÍK

C30/37 - XF2, XC4

ZÁKLAD

C30/37 - XA1, XC2

PILOTY

C30/37 - XA1, XC2

PODKLADNÍ BETON

C16/20

OCEL:

N.O.K

S355 J2+N

ZÁBRADLÍ

S235 J2+N

SVARY:

$f_u = 360 \text{ MPa}$, 490 MPa

SPOJOVACÍ MATERIÁL

8.8; $f_u = 800 \text{ MPa}$

Zpracoval: Marek Potřebuješ	Vedoucí bakalářské práce : Ing. arch., Ing. František Denk, Ph.D.	Školní rok: 2018/2019	Fakulta stavební ČVUT
Předmět: 132-BAPK - Bakalářské práce			
Název úlohy: Lávka pro pěší v komplexu budov GEONE, Praha, Holešovice			Datum: 26.05.2019
			Meřítko: 1:50
Název výkresu: Příčné řezy			Číslo výkresu: 01

PODÉLNÝ ŘEZ
 PODÉLNÝ ŘEZ: 3-3
 M: 1:100

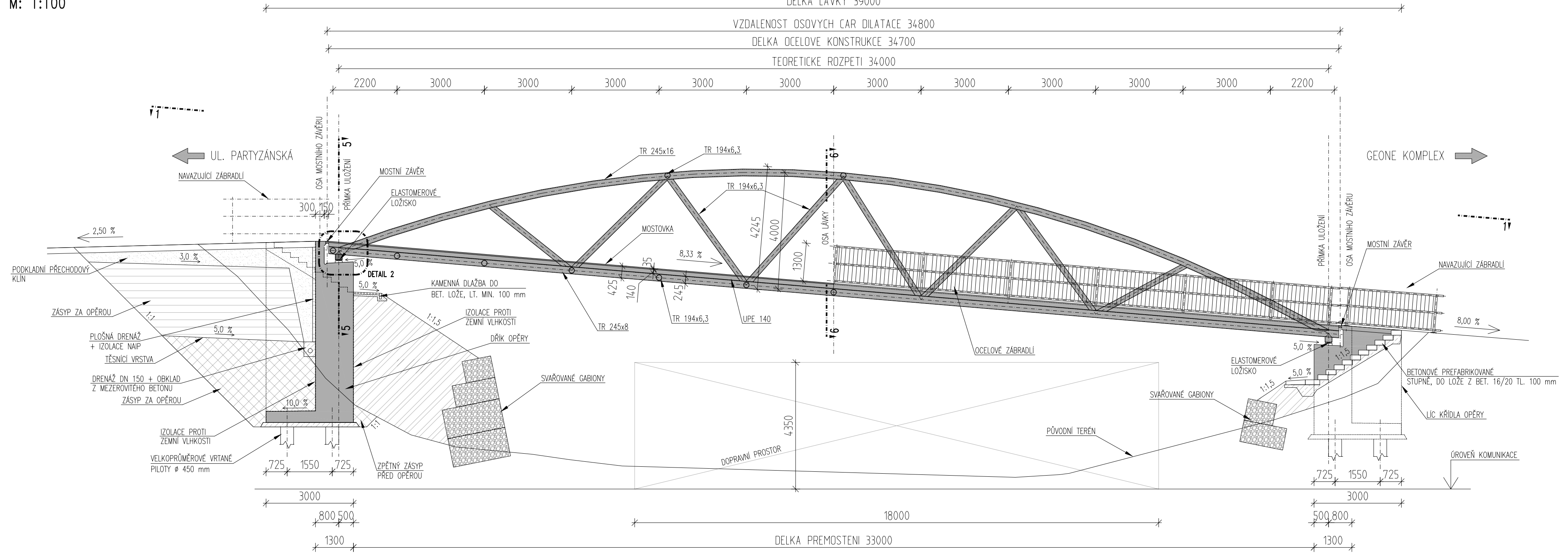
POHLED: 4-4

DELKA LAVKY 39000

VZDALENOST OSOVÝCH ČAR DILATACE 34800

DELKA OCELOVE KONSTRUKCE 34700

TEORETICKE ROZPĚTÍ 34000



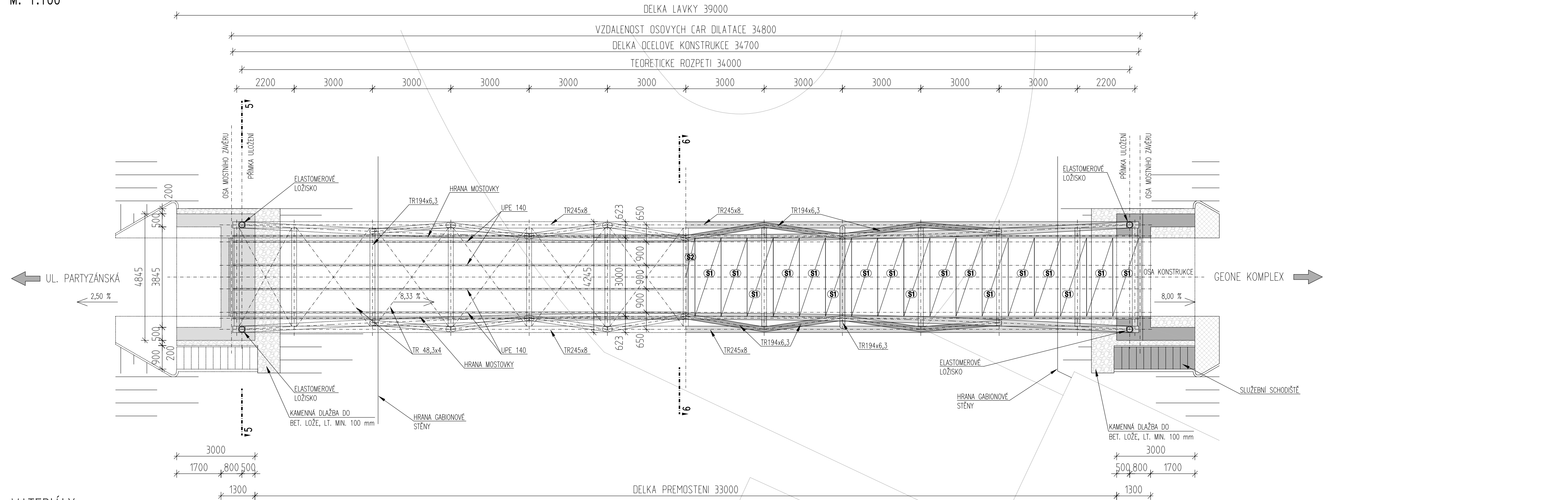
MATERIÁLY:

BETON:	
ŮLOŽNÝ PRÁH	C30/37 - XF4, XC4
DŘÍK	C30/37 - XF2, XC4
ZÁKLAD	C30/37 - XA1, XC2
PILOTY	C30/37 - XA1, XC2
PODKLADNÍ BETON	C16/20
OCEL:	
N.O.K	S355 J2+N
ZÁBRADLÍ	S235 J2+N
SVARY:	$f_u = 360 \text{ MPa}, 490 \text{ MPa}$
SPOJOVACÍ MATERIÁL	8.8; $f_u = 800 \text{ MPa}$

Zpracoval: Marek Potrebujes	Vedoucí bakalářské práce: Ing. arch., Ing. František Denk, Ph.D.	Školní rok: 2018/2019	Fakulta stavební ČVUT
Předmět: 132-BAPK - Bakalářské práce			Datum: 26.05.2019
Název úlohy: Lávka pro pěší v komplexu budov GEONE, Praha, Holešovice			Meřítko: 1:100
Název výkresu: Podélný řez			Číslo výkresu: 02

PODÉLNÝ ŘEZ
PŮDORYS - ŘEZ: 2-2
M: 1:100

PŮDORYS - POHLED: 1-1



MATERIÁLY:

BETON:
 ÚLOŽNÝ PRÁH C30/37 - XF4, XC4
 DŘÍK C30/37 - XF2, XC4
 ZÁKLAD C30/37 - XA1, XC2
 PILOTY C30/37 - XA1, XC2
 PODKLADNÍ BETON C16/20

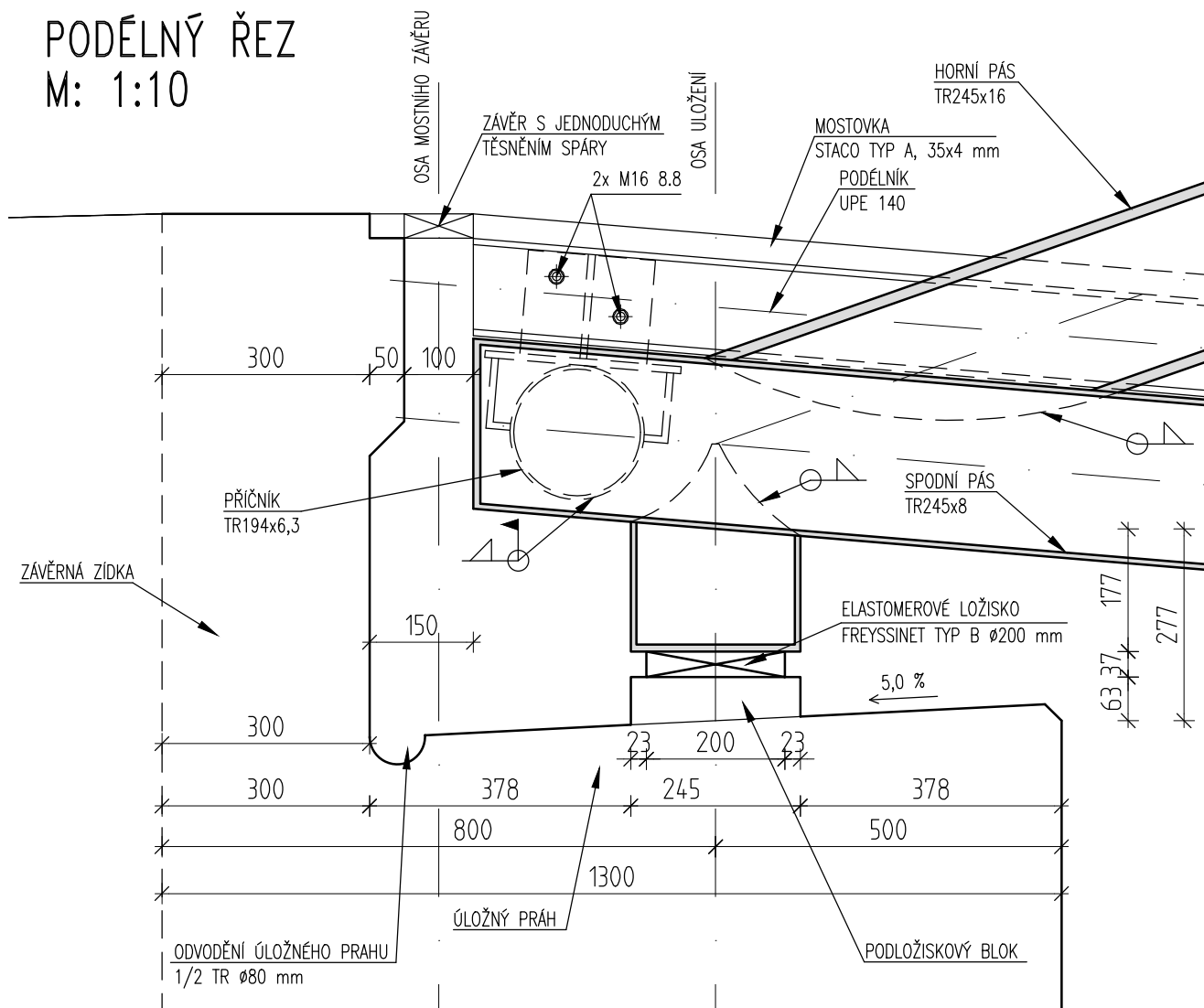
OCEL:
 N.O.K S355 J2+N
 ZÁBRADLÍ S235 J2+N
 SVARY: fu = 360 MPa, 490 MPa
 SPOJOVACÍ MATERIÁL 8.8; fu = 800 MPa

Zpracoval: Marek Potřebuješ	Vedoucí bakalářské práce : Ing. arch., Ing. František Denk, Ph.D.	Školní rok: 2018/2019	Fakulta stavební ČVUT
Předmět: 132-BAPK - Bakalářské práce			Datum: 26.05.2019
Název úlohy: Lávka pro pěší v komplexu budov GEONE, Praha, Holešovice			Meřítko: 1:100
Název výkresu: Půdorys lávky			Číslo výkresu: 03

DETAIL 2


PODÉLNÝ ŘEZ

M: 1:10

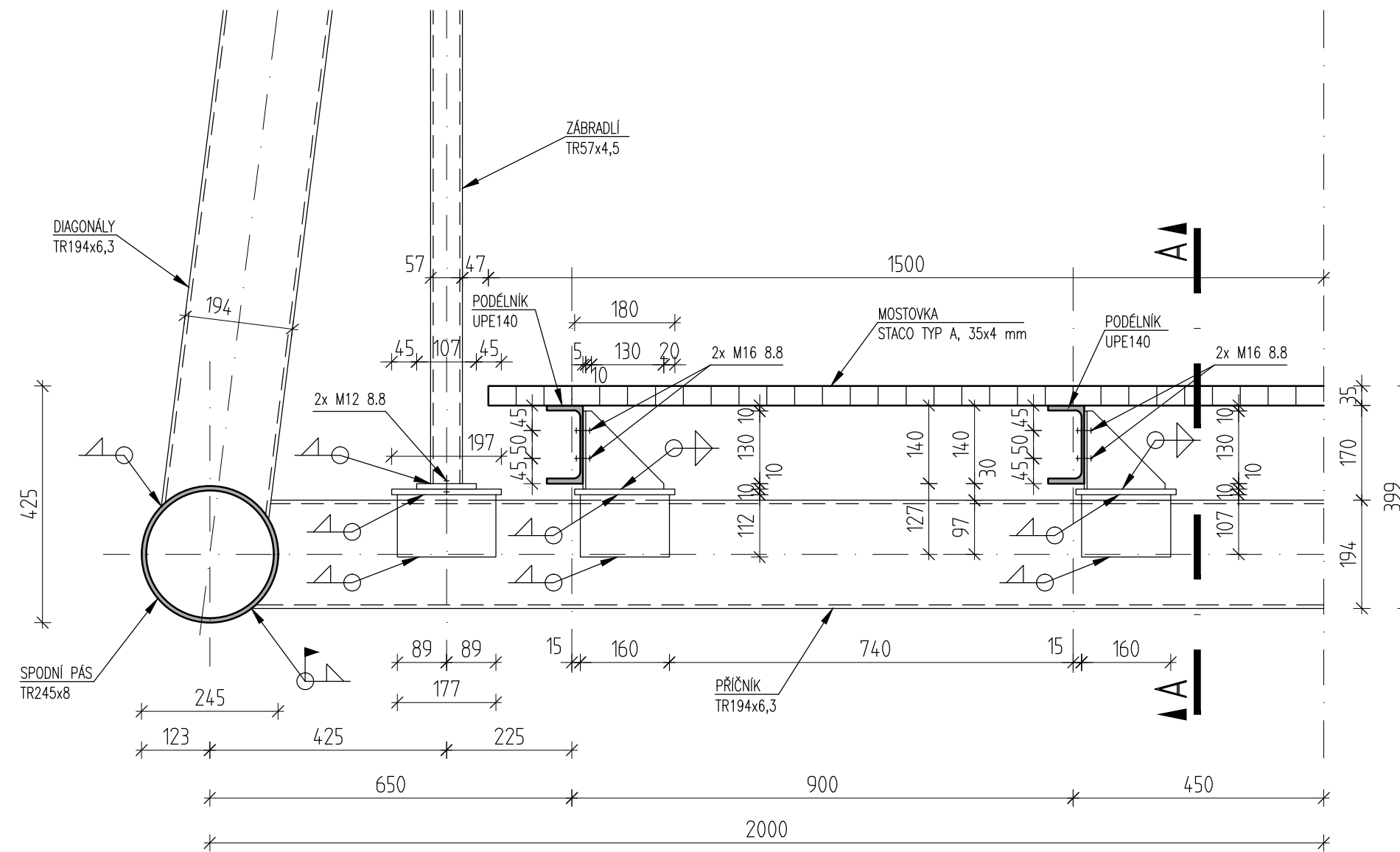


MATERIÁLY:

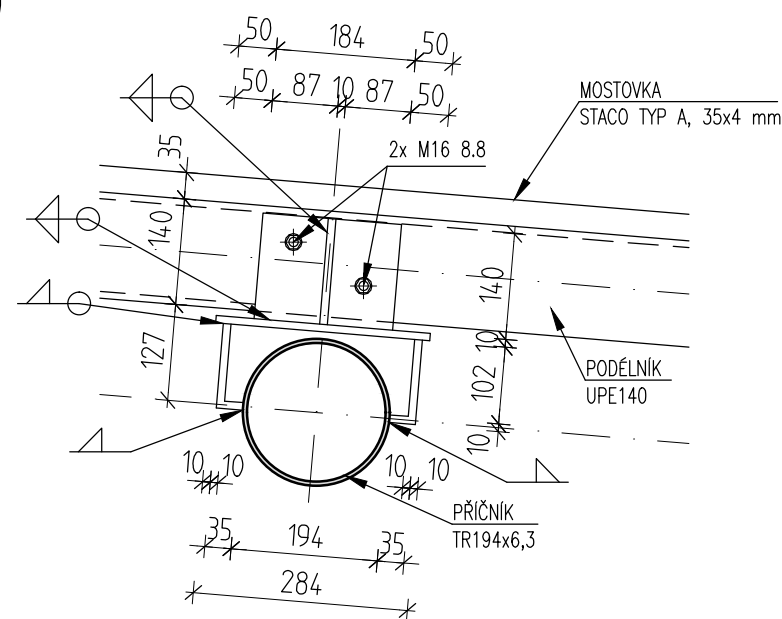
BETON:	
ÚLOŽNÝ PRAH	C30/37 - XF4, XC4
DŘÍK	C30/37 - XF2, XC4
ZÁKLAD	C30/37 - XA1, XC2
PILOTY	C30/37 - XA1, XC2
PODKLADNÍ BETON	C16/20
OCEL:	
N.O.K	S355 J2+N
ZÁBRADLÍ	S235 J2+N
SVARY:	f_u = 360 MPa, 490 MPa
SPOJOVACÍ MATERIÁL	8.8; f_u = 800 MPa

Zpracoval: Marek Potrebuješ	Vedoucí bakalářské práce : Ing. arch., Ing. František Denk, Ph.D.	Školní rok: 2018/2019	Fakulta stavební ČVUT 
Předmět: 132-BAPK - Bakalářské práce			
Název úlohy: Lávka pro pěší v komplexu budov GEONE, Praha, Holešovice		Datum: 26.05.2019	
		Meřítko: 1:10	
Název výkresu: Detail uložení nosné konstrukce		Číslo výkresu: 04	

DETAIL 1
PŘÍČNÝ ŘEZ
M: 1:10



ŘEZ A-A
M: 1:10



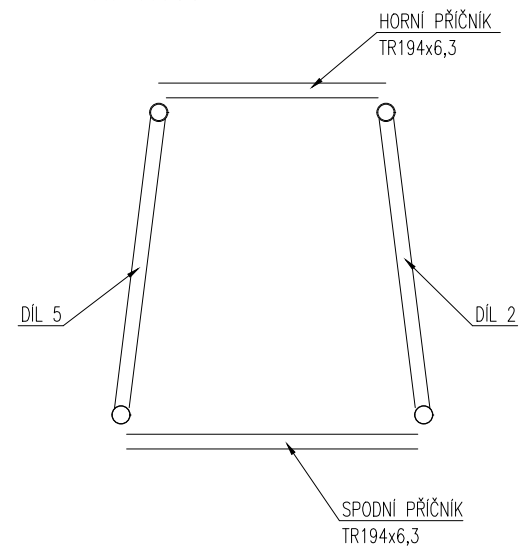
MATERIÁLY:

BETON:	
ÚLOŽNÝ PRÁH	C30/37 - XF4, XC4
DŘÍK	C30/37 - XF2, XC4
ZÁKLAD	C30/37 - XA1, XC2
PILOTY	C30/37 - XA1, XC2
PODKLADNÍ BETON	C16/20
OCEL:	
N.O.K	S355 J2+N
ZÁBRADLÍ	S235 J2+N
SVARY:	$f_u = 360 \text{ MPa}, 490 \text{ MPa}$
SPOJOVACÍ MATERIÁL	8.8; $f_u = 800 \text{ MPa}$

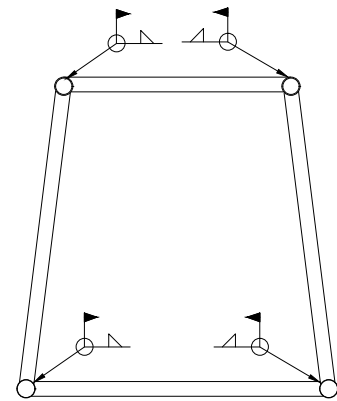
Zpracoval: Marek Potrebuješ	Vedoucí bakalářské práce : Ing. arch., Ing. František Denk, Ph.D.	Školní rok: 2018/2019	Fakulta stavební ČVUT
Předmět: 132-BAPK - Bakalářské práce			
Název úlohy: Lávka pro pěší v komplexu budov GEONE, Praha, Holešovice			Datum: 26.05.2019
			Meřítko: 1:10
Název výkresu: Detail mostovky			Číslo výkresu: 05

SCHÉMA – PŘÍČNÝ ŘEZ

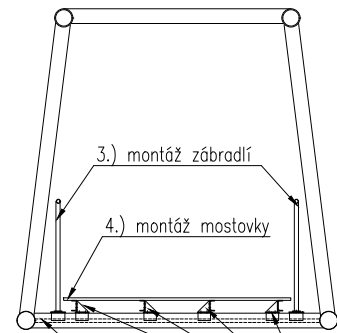
M: 1:100



Fáze 1: Výroba jednotlivých dílů v mostárně



Fáze 2: Montáž lávky na staveništi



Fáze 3: Montáž vybavení a mostovky

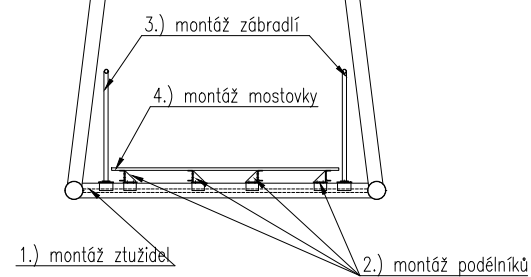
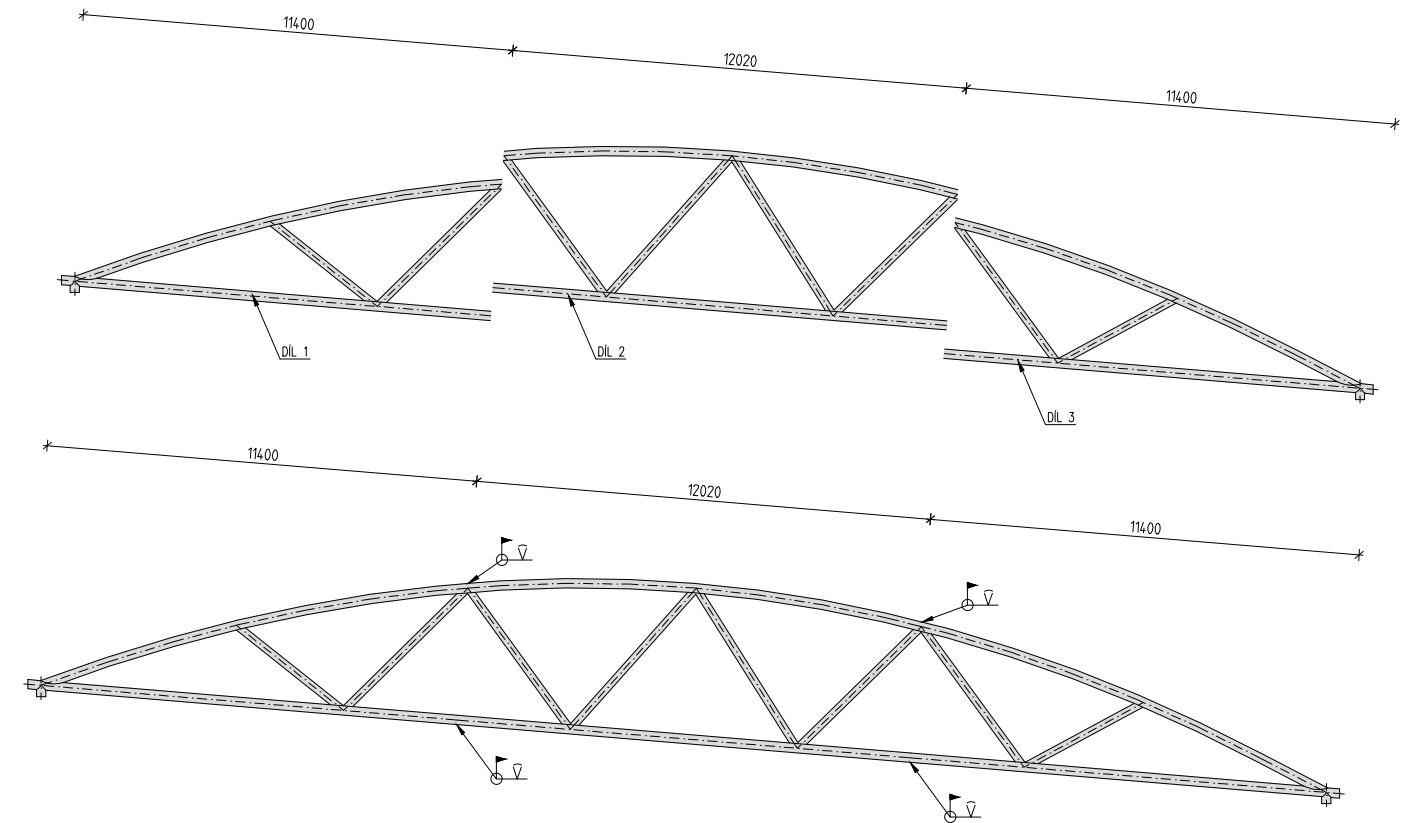


SCHÉMA – PODÉLNÝ ŘEZ

M: 1:200



POZNÁMKY:

- Jednotlivé díly se připraví v mostárně, na staveništi proběhne až samotná montáž
- Všechny ostatní svary budou vyráběny jako dílenské
- Montáž mostovky a zábradlí proběhne až po osazení lávky na opěry

MATERIÁLY:

BETON:	
ÚLOŽNÝ PRÁH	C30/37 – XF4, XC4
DŘÍK	C30/37 – XF2, XC4
ZÁKLAD	C30/37 – XA1, XC2
PILOTY	C30/37 – XA1, XC2
PODKLADNÍ BETON	C16/20
OCEL:	
N.O.K	S355 J2+N
ZÁBRADLÍ	S235 J2+N
SVARY:	fu = 360 MPa, 490 MPa
SPOJOVACÍ MATERIÁL	8.8; fu = 800 MPa

Zpracoval: Marek Potřebuješ	Vedoucí bakalářské práce : Ing. arch., Ing. František Denk, Ph.D.	Školní rok: 2018/2019	Fakulta stavební ČVUT
Předmět: 132-BAPK - Bakalářské práce			
Datum: 26.05.2019			Meřítko: 1:100
Název úlohy: Lávka pro pěší v komplexu budov GEONE, Praha, Holešovice			
Číslo výkresu: 06			
Název výkresu: Postup montáže			