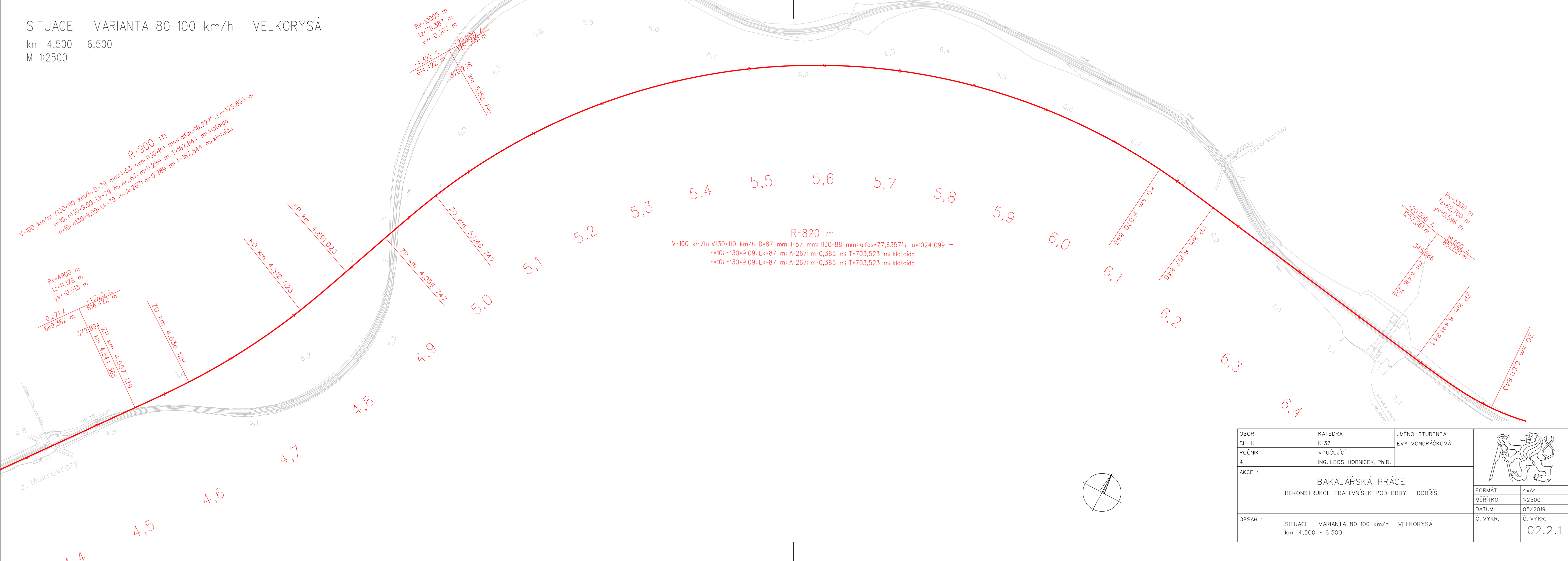


SITUACE - VARIANTA 80-100 km/h - VELKORYSÁ

km 4,500 - 6,500

M 1:2500



$R=900\text{ m}$
 $V=100\text{ km/h}; V130=110\text{ km/h}; D=79\text{ mm}; l=53\text{ mm}; l130=80\text{ mm}; \text{alfos}=16,227^\circ; L_0=175,893\text{ m}$
 $n=10; n130=9,09; Lk=79\text{ m}; A=267; m=0,289\text{ m}; T=167,844\text{ m}; \text{klotoida}$
 $n=10; n130=9,09; Lk=79\text{ m}; A=267; m=0,289\text{ m}; T=167,844\text{ m}; \text{klotoida}$

$R=820\text{ m}$
 $V=100\text{ km/h}; V130=110\text{ km/h}; D=87\text{ mm}; l=57\text{ mm}; l130=88\text{ mm}; \text{alfos}=77,6357^\circ; L_0=1024,099\text{ m}$
 $n=10; n130=9,09; Lk=87\text{ m}; A=267; m=0,385\text{ m}; T=703,523\text{ m}; \text{klotoida}$
 $n=10; n130=9,09; Lk=87\text{ m}; A=267; m=0,385\text{ m}; T=703,523\text{ m}; \text{klotoida}$

OBOR	KATEDRA	JMÉNO STUDENTA	
SI - K	K137	EVA VONDRÁČKOVÁ	
ROČNÍK	VYUČUJÍCÍ		
4.	ING. LEOŠ HORNÍČEK, Ph.D.		
AKCE :	BAKALÁŘSKÁ PRÁCE REKONSTRUKCE TRATIMNÍŠEK POD BRDY - DOBRŠÍŠ		
OBSAH :	SITUACE - VARIANTA 80-100 km/h - VELKORYSÁ km 4,500 - 6,500		
	FORMÁT	4x4	
	MĚŘITKO	1:2500	
	DATUM	05/2019	
	Č. VÝKR.	Č. VÝKR.	
			02.2.1