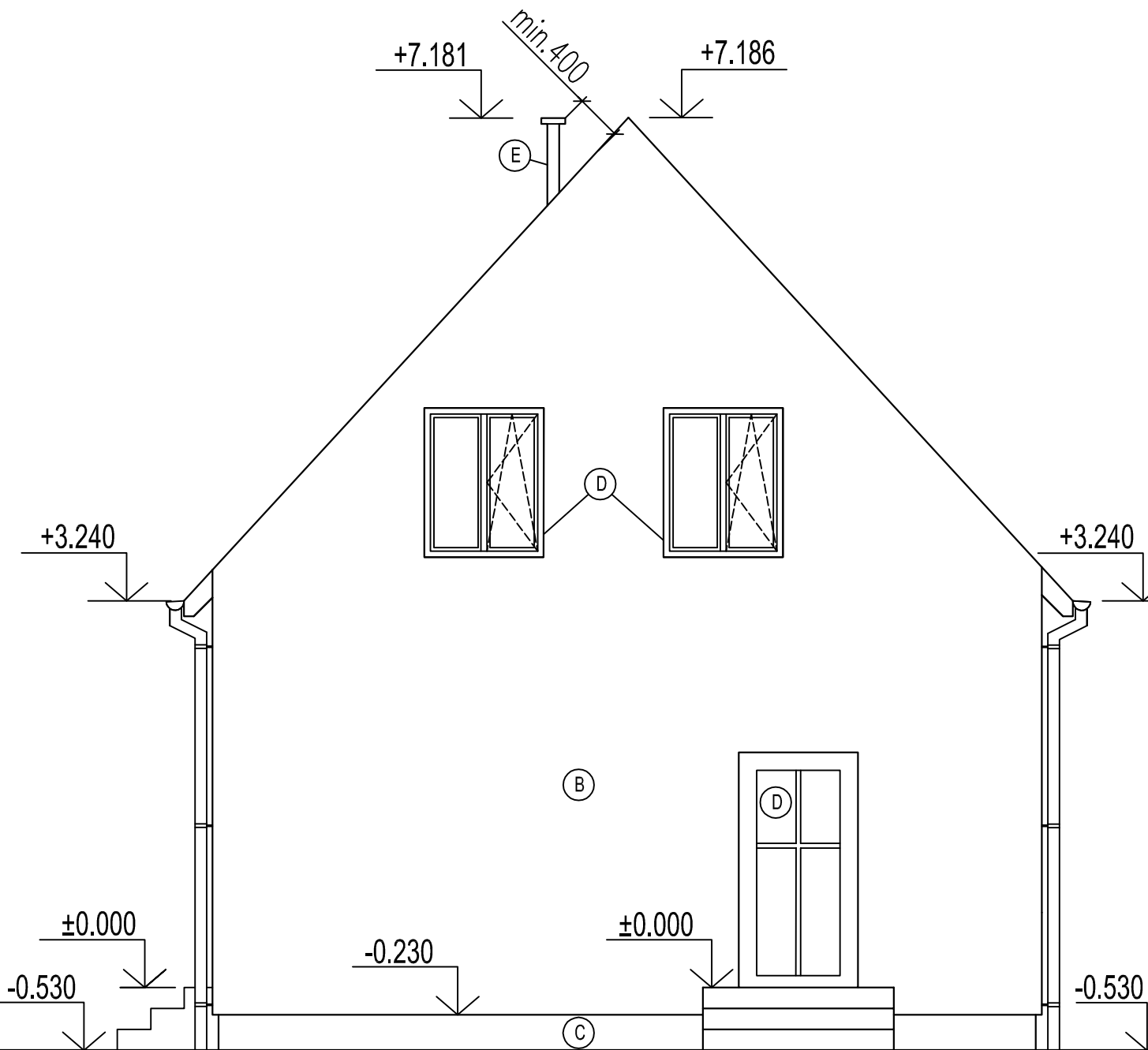


POHLED SEVERNÍ M1:50

VYTVOŘENO VE VYUKOVÉM PRODUKTU SPOLEČNOSTI AUTODESK

VYTVOŘENO VE VYUKOVÉM PRODUKTU SPOLEČNOSTI AUTODESK



- (A) STŘEŠNÍ KRYTINA - ŠINDEL
- (B) VÁPENOCEMENTOVÁ OMÍTKA
- (C) SOKLOVÁ SILIKÁTOVÁ OMÍTKA
- (D) DVEŘNÍ A OKENNÍ VÝPLNĚ DŘEVĚNÉ SLAVONA
- (E) VĚTRACÍ POTRUBÍ
- (F) ODVĚTRÁVÁNÍ STŘECHY
- (G) VENKOVNÍ JEDNOTKA TEP. ČERPADLA

Klimaticky neutrální rodinný dům

Výkres:	Pohled severní	ČVUT Praha, FSv
Vypracovala:	Jaroslava Šata	Budovy a prostředí
Předmět:	Diplomová práce	Datum: 14.5.2019
Vedoucí:	Ing. A. Lupíšek, Ph.D.	Letní semestr 18/19