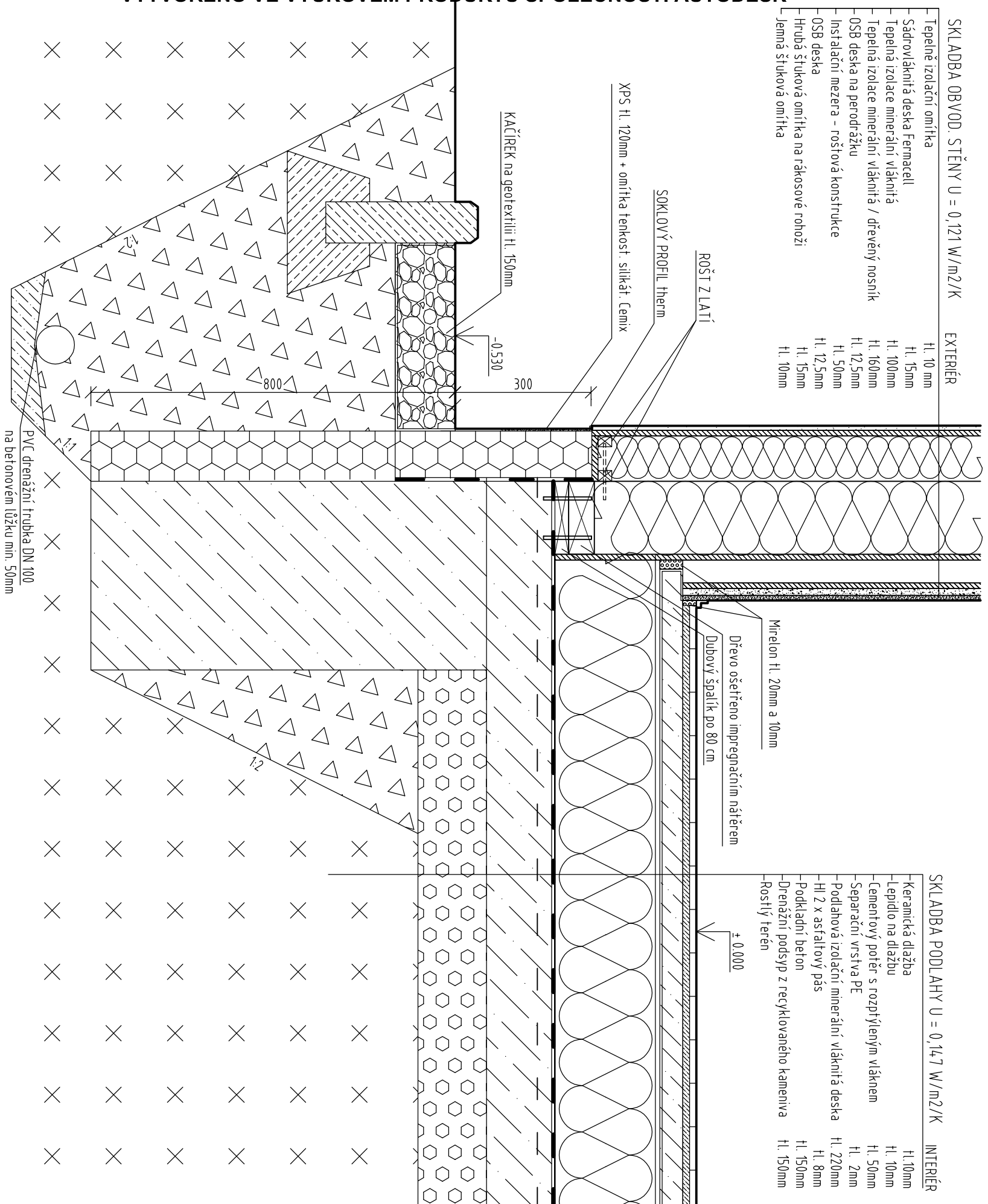


DETAIL SOKLU M1:10

VYTVOŘENO VE VYUKOVEM PRODUKTU SPOLECNOSTI AUTODESK

- SKLADBA OBVOD. STĚNY U = 0,121 W/m²/K
- | | EXTERIÉR |
|---|------------|
| - Tepelně izolační omítka | Hl. 10 mm |
| - Sádrovláknitá deska Fermacell | Hl. 15mm |
| - Tepelná izolace minerální vláknitá | Hl. 100mm |
| - Tepelná izolace minerální vláknitá / dřevěný nosník | Hl. 160mm |
| - OSB deska na perodrážku | Hl. 12,5mm |
| - Instalační mezera - roštová konstrukce | Hl. 50mm |
| - OSB deska | Hl. 12,5mm |
| - Hrubá štuková omítka na nákosové rohoži | Hl. 15mm |
| - Jemná štuková omítka | Hl. 10mm |



- SKLADBA PODLAHY U = 0,147 W/m²/K
- | | INTERIÉR |
|---|-----------|
| - Keramická dlažba | Hl. 10mm |
| - Lepidlo na dlažbu | Hl. 10mm |
| - Cementový potěr s rozptýleným vláknem | Hl. 50mm |
| - Separací vrstva PE | Hl. 2mm |
| - Podlahová izolační minerální vláknitá deska | Hl. 220mm |
| - Hl 2 x asfaltový pás | Hl. 8mm |
| - Podkladní beton | Hl. 150mm |
| - Drenážní podsyp z recyklovaného kameniva | Hl. 150mm |
| - Rostlý terén | |

VYTVOŘENO VE VYUKOVEM PRODUKTU SPOLECNOSTI AUTODESK

Klimaticky neutrální rodinný dům

Výkres:	Detail D4	ČVUT Praha, FSV
Vypracovala:	Jaroslava Shata	Budovy a prostředí
Předmět:	Diplomová práce	Datum: 4.2.2019
Vedoucí:	Ing. A. Lupíšek, Ph.D.	Letní semestr 2018/2019

VYTVOŘENO VE VYUKOVEM PRODUKTU SPOLECNOSTI AUTODESK