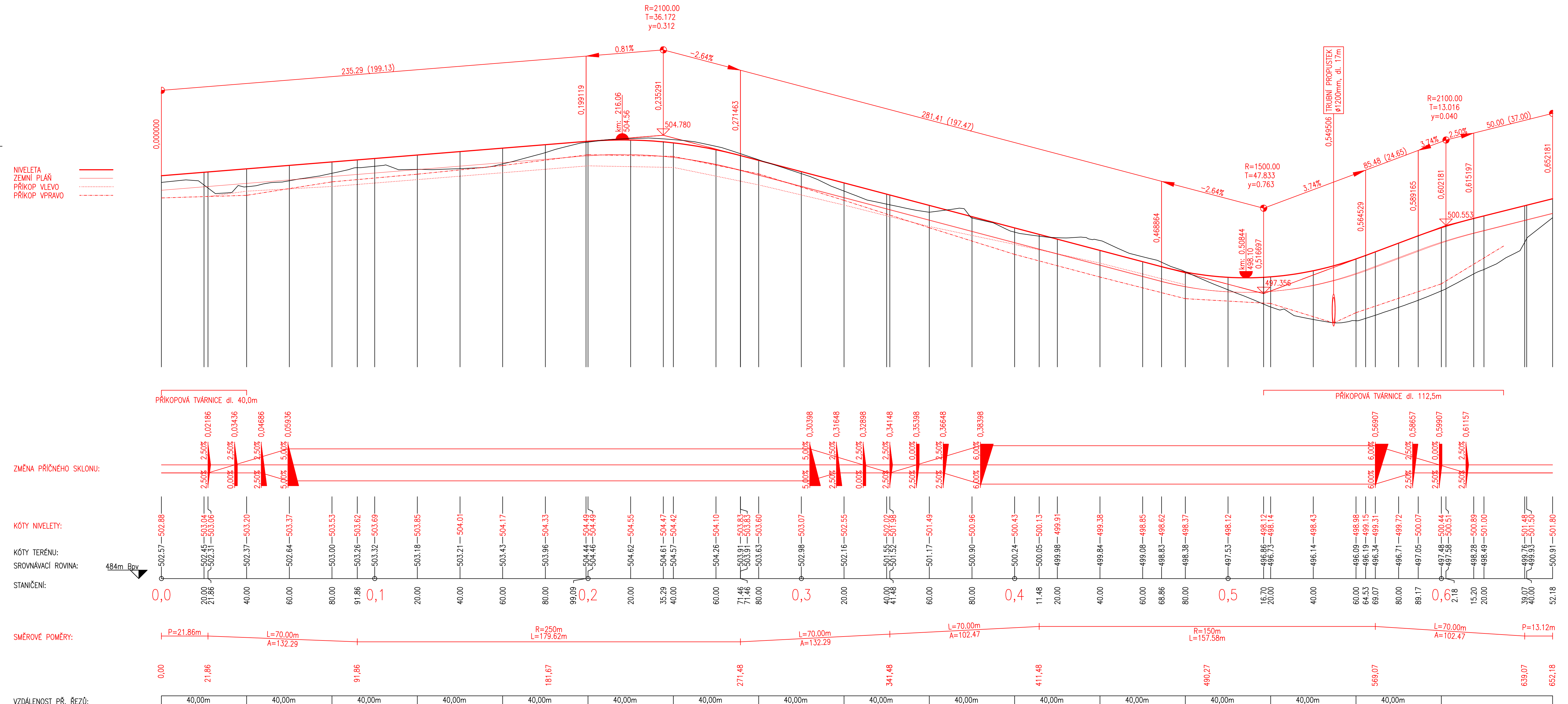


Podélný profil silnice II/188 - vedlejší jih M 1:1000/100
 Rozsah: km 0,00000 - km 0,65218



Souř. systém: S-JTSK		Výškový systém: Bpv	
Vypracoval: Ondřej Strnad	Vedoucí práce: Ing. Jaromíra Ježková	Školní rok: 2018/2019	
Katedra: K136 - Katedra silničních staveb	Předmět: Bakalářská práce		
Alce: Řešení křižovatky na silnici I/20 u obce Životice		Datum: 05/2019	
Formát: -		Stupeň: TST	
Příloha: PODÉLNÝ PROFIL SILNICE II/188 - VEDLEJŠÍ JIH		Č.přílohy: B.6.	Mřítko: 1:1000/100