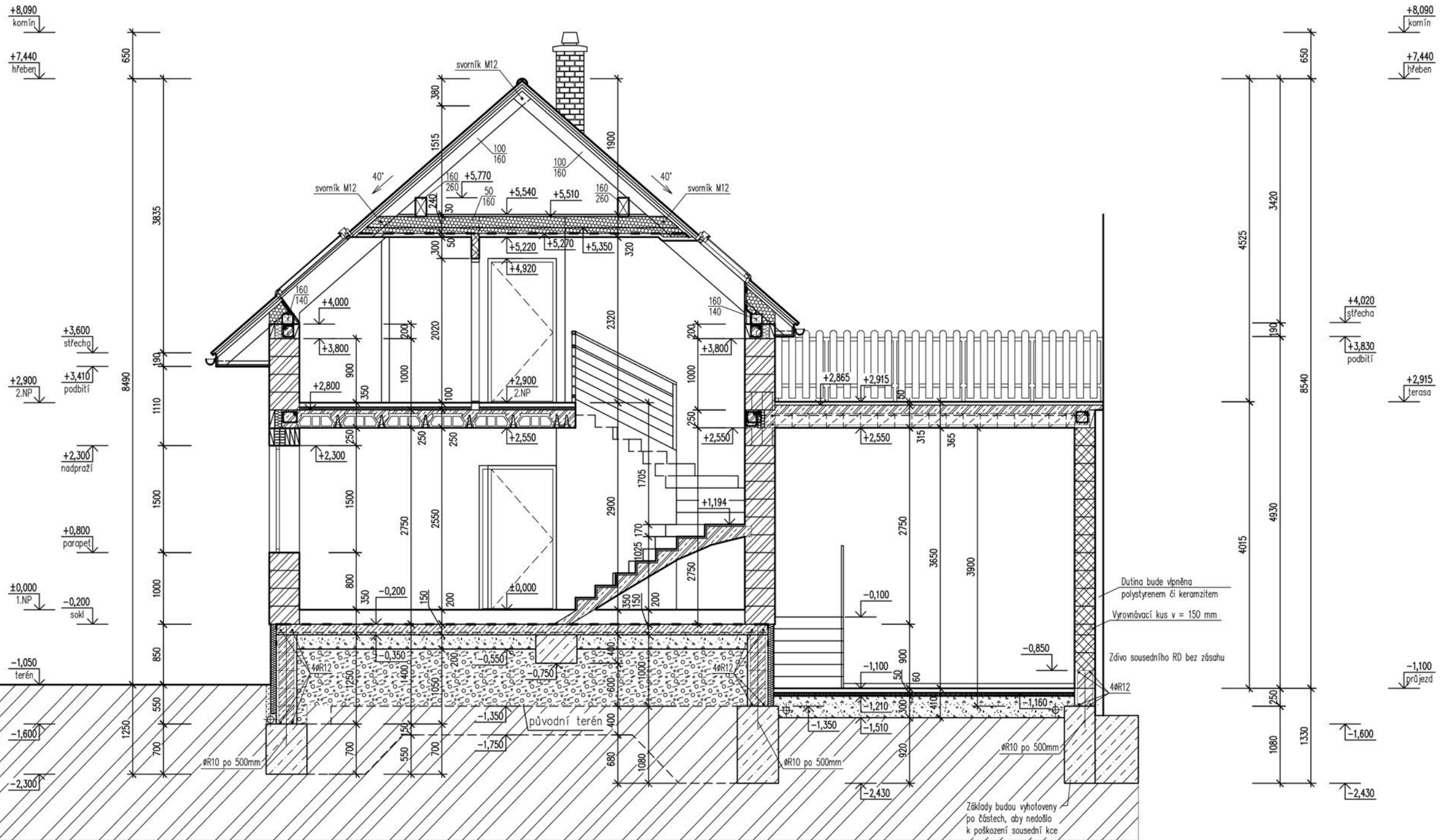


Příloha č.12 - Řez A



- ### LEGENDA MATERIÁLŮ
- obvodové nosné zdivo z tepelně izolačních cihelných bloků HELUZ PLUS 44 broušená P10 s celoplošným lepidlem tl. 440mm - 247/440/249 mm
 - obvodové nosné zdivo z tepelně izolačních cihelných bloků HELUZ FAMILY 2in1 44 broušená P10 s celoplošným lepidlem tl. 440mm - 247/440/249 mm
 - obvodové a vnitřní nosné zdivo z cihelných bloků HELUZ UNI 30 broušená P12,5 s celoplošným lepidlem tl. 300mm - 247/300/249 mm
 - příčkové zdivo z cihelných bloků HELUZ 11,5 broušená s celoplošným lepidlem (P10) tl. 115mm - 247/115/249 mm
 - konstrukce z prostého betonu
 - konstrukce ze železobetonu
 - krčky základů ze ztraceného bednění (šalovací tvárnice) prolévané betonem C16/20
 - hutněný násyp - šterkodrt 0/64
 - šterko písek 4/8
 - konstrukce z přírodního kamene
 - hutněný násyp
 - původní zemina
 - tepelná izolace (minerální vata, polystyrén)

Základy budou vyhotoveny po částech, aby nedošlo k poškození sousední kce

Dutina bude vyplněna polystyrenem či keramzitem
 Vyrovnávací kus v = 150 mm
 Zdivo sousedního RD bez zásahu