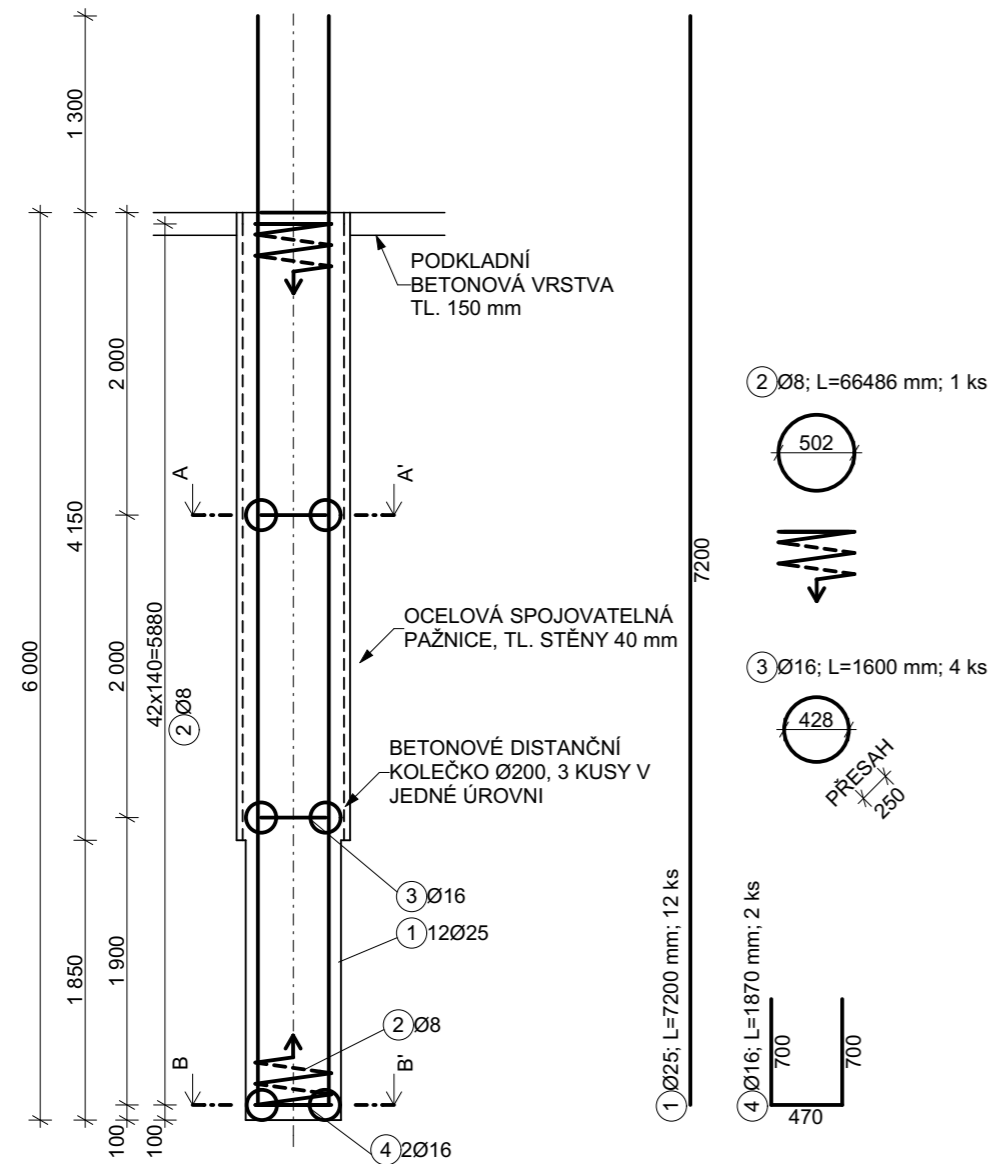


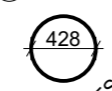
ŘEZ
M 1:50



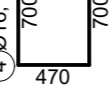
2 Ø8; L=66486 mm; 1 ks



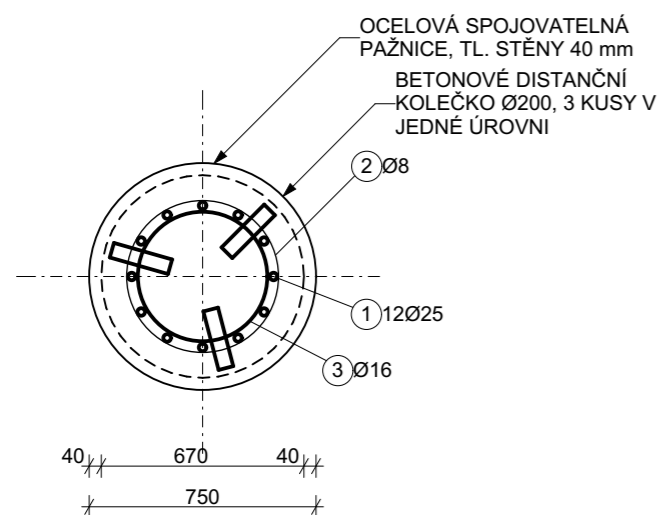
3 Ø16; L=1600 mm; 4 ks



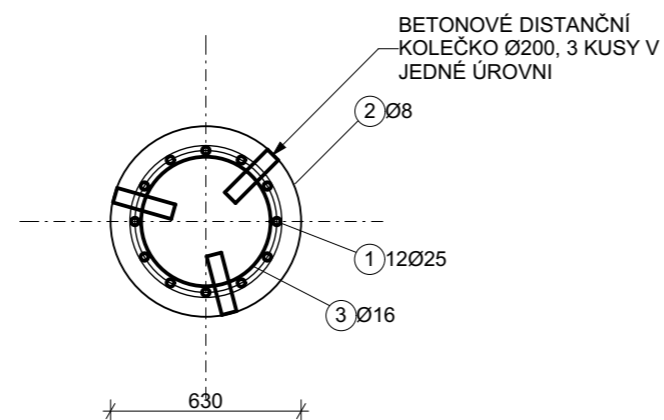
1 Ø25; L=7200 mm; 12 ks



ŘEZ A-A'
M 1:25



ŘEZ B-B'
M 1:25



VÝKAZ VÝZTUŽE PILOTY P

č.p.	Ø (mm)	L (m)	ks	délka (m)		
				Ø8	Ø16	Ø25
1	25	7,20	12			86,40
2	8	66,49	1	66,49		
3	16	1,60	4		6,40	
4	16	1,87	2		3,74	
celková délka				66,49	10,14	86,40
hmotnost (kg/m)				0,395	1,58	3,857
celková hmotnost (kg)				26,264	16,021	333,244
				375,529		

20 PILOT: 20x0,3755=7,51 t

BETON C25/30 XA1
OCEL B500B
MINIMÁLNÍ KRYTÍ BETON 60 mm

OBOR:	KATEDRA:	STUDENT:	
STAVEBNÍ INŽENÝRSTVÍ	K 136	ANEŽKA BREJCHOVÁ	
ROČNÍK:	VYUČUJÍCÍ:		
4	DOC. ING. JAN MASOPUST, CSC.		
AKCE:			
<p>MOST POSTŘELMOV, SO 240, ZAKLÁDÁNÍ MOSTU</p>			
OBSAH:			FORMÁT: A3
VÝKRES VÝZTUŽE PILOTY			MĚŘÍTKO: 1:25, 1:50
			DATUM: 05/2019
			PŘÍLOHA: 3