

## Seznam výkresové dokumentace

Číslo výkresu	Název výkresu	Měřítko
1.1	SITUACE	1:200
2.1	PŮDORYS 1. NP – KANALIZACE	1:50
2.2	PŮDORYS 2. NP – KANALIZACE	1:50
2.3	PŮDORYS SVODNÉHO POTRUBÍ	1:50
2.4	SVISLÉ ŘEZY KANALIZACÍ	1:50
2.5	PODÉLNÉ ŘEZY KANALIZACÍ	1:100
3.1	PŮDORYS 1. NP – VODOVOD	1:50
3.2	PŮDORYS 2. NP – VODOVOD	1:50
3.3	IZOMETRIE VODOVODU	1:50

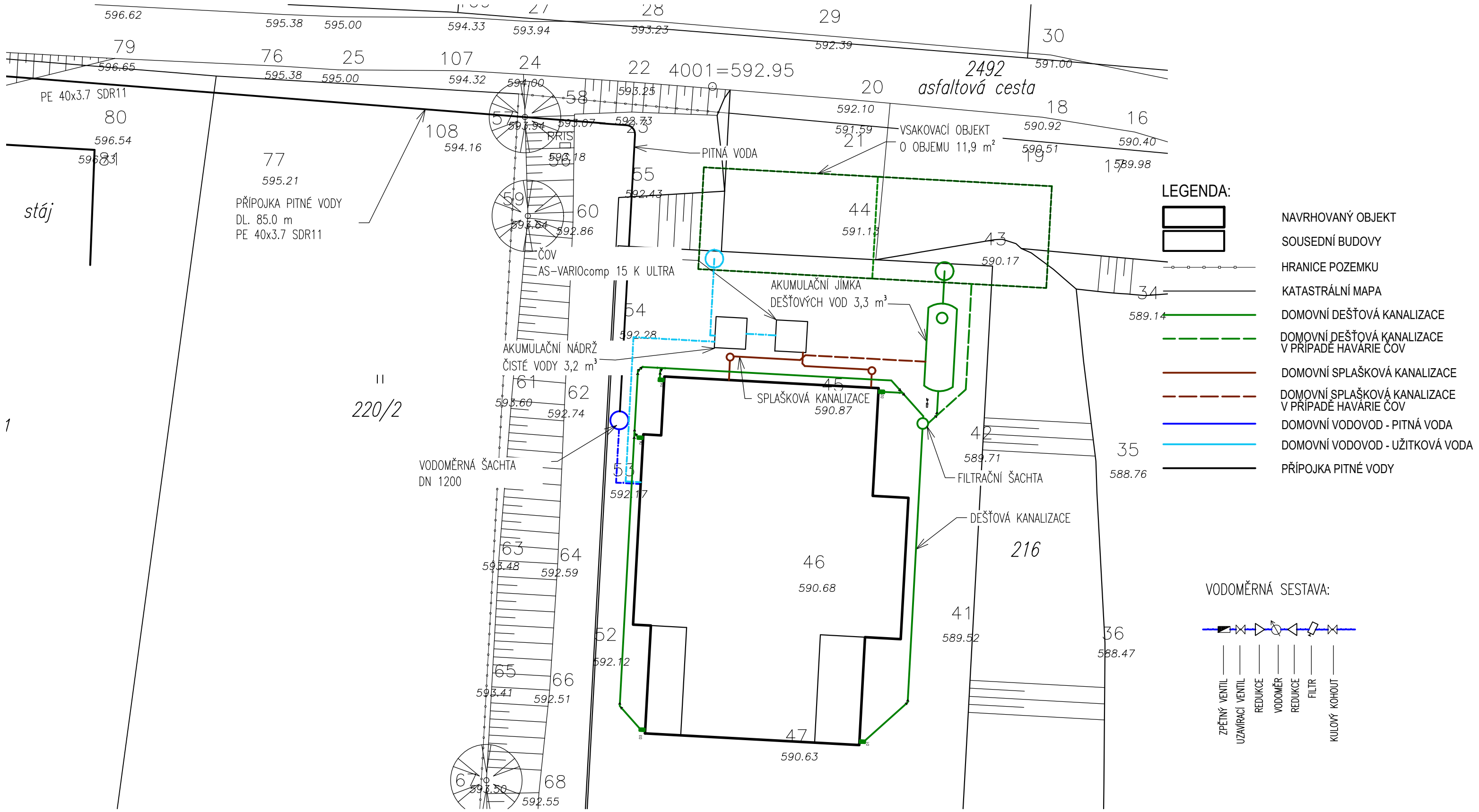
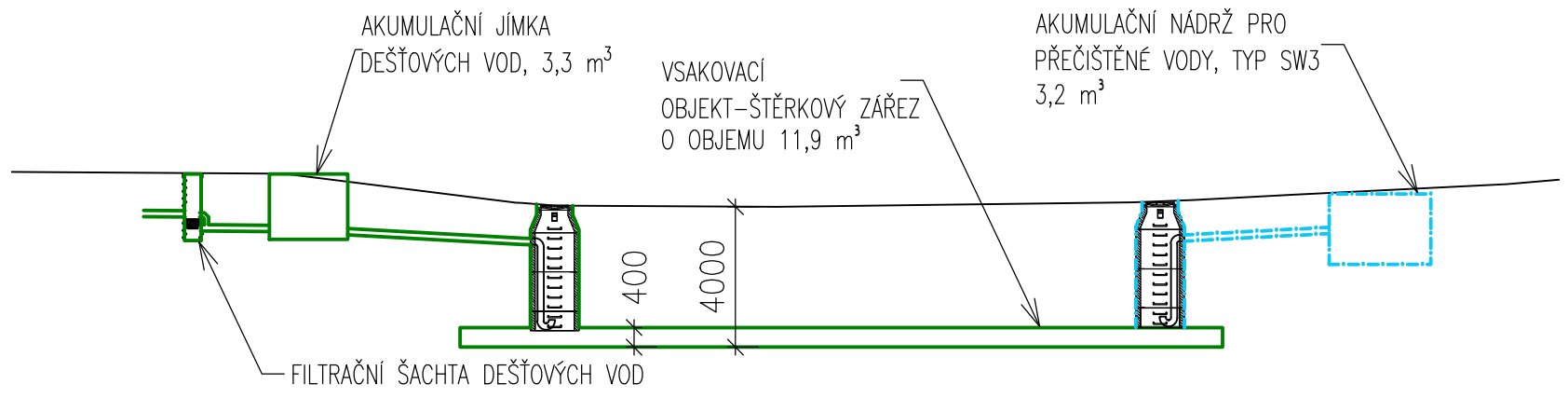
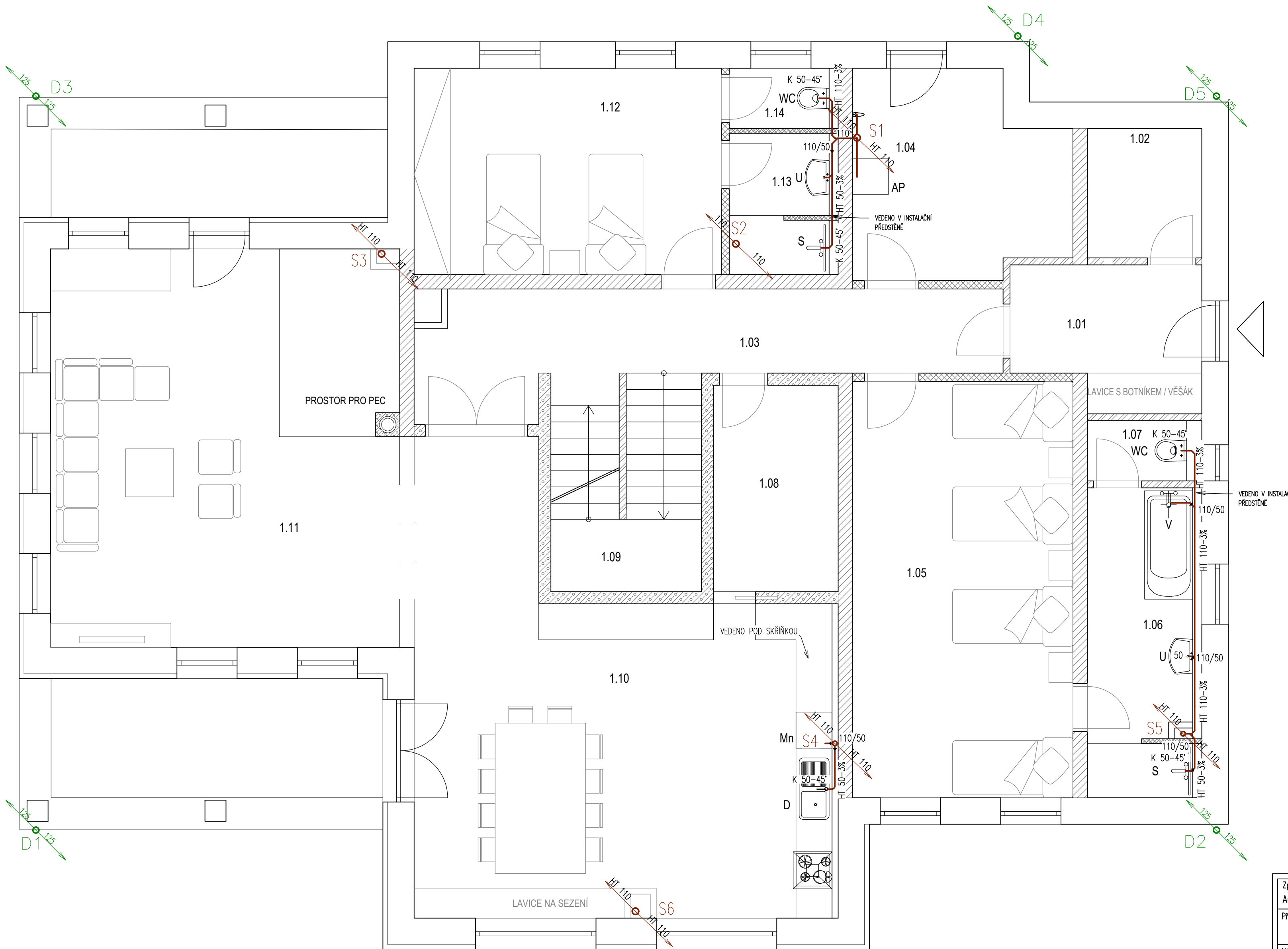


SCHÉMA PROPOJENÍ VSAKOVACÍHO ZAŘÍZENÍ A AKUMULAČNÍCH NÁDRŽÍ



Zpracoval Anežka Štásková	Konzultant Ing. Stanislav Frolík, Ph.D.	Školní rok 2018/2019	Fakulta stavební ČVUT
Předmět: BAKALÁŘSKÁ PRÁCE KATEDRA TECHNICKÝCH ZAŘÍZENÍ BUDOV			Datum 1/2019
Název: HOSPODAŘENÍ S VODOU V PENZIONU VE SKLENÁŘICÍCH			Meřítko 1:200
Výkres: SITUACE			Číslo výkresu 1.1



LEGENDA:

- SPLAŠKOVÁ KANALIZACE – KG SYSTÉM FIRMY OSMA
- DEŠŤOVÁ KANALIZACE – KG SYSTÉM FIRMY OSMA
- S SPLAŠKOVÉ ODPADNÍ POTRUBÍ – HT SYSTÉM
- D ODPADNÍ POTRUBÍ PRO DEŠŤOVÉ VODY VEDENÉ Z VENKOVNÍ STRANY OBJEKTU
- ◀ REDUKCE POTRUBÍ

LEGENDA ZAŘIZOVACÍCH PŘEDMĚTŮ:

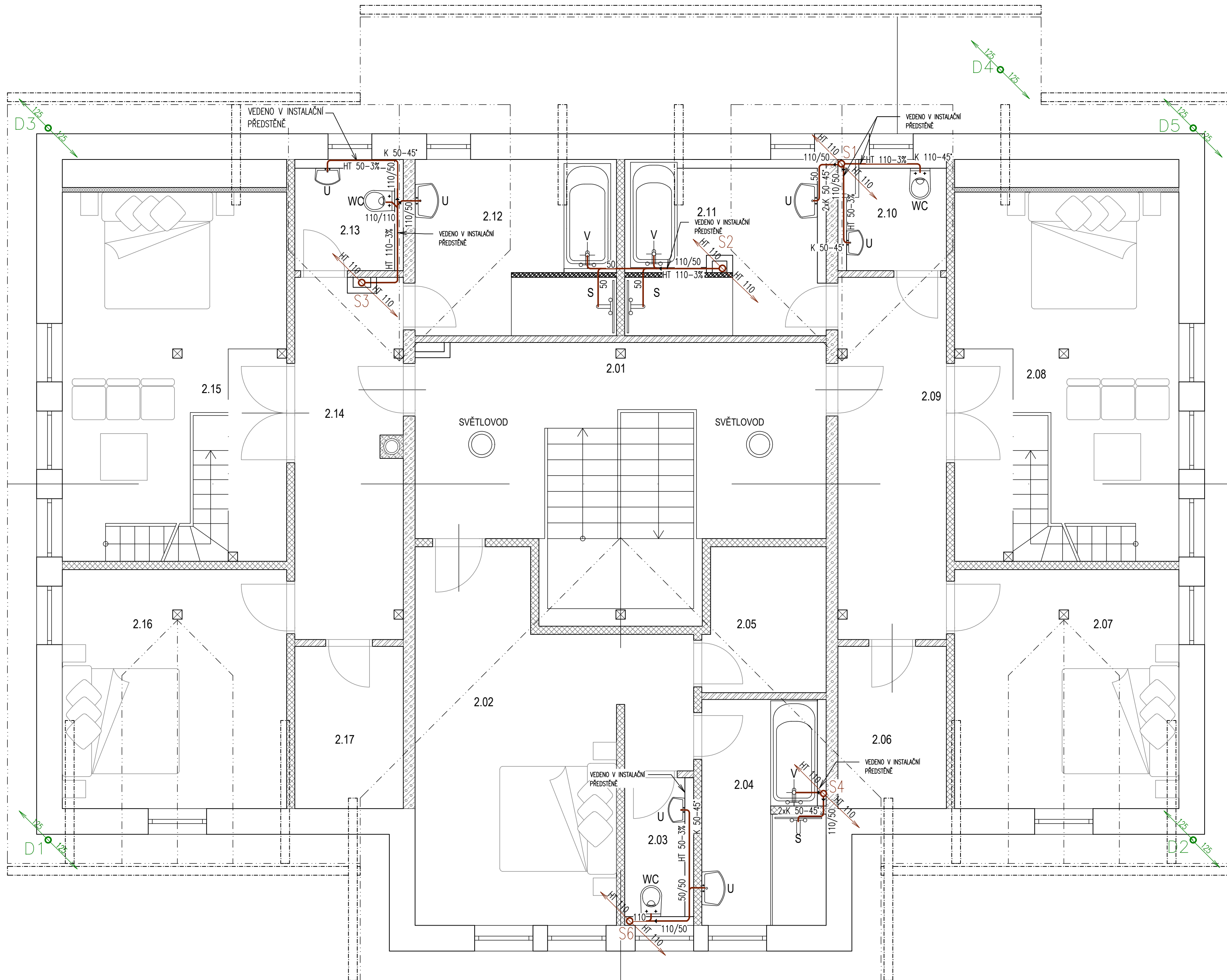
- U UMYVADLO
- WC WC
- V VANA
- D DŘEZ
- S SPRCHOVÝ KOUT
- A.P. AUTOMATICKÁ PRAČKA
- M.N. AUTOMATICKÁ MYČKA

TABULKA MÍSTNOSTÍ 1.NP:

Č.M.	NÁZEV MÍSTNOSTI	PLOCHA (m <sup>2</sup> )
1.01	ZÁDVEŘÍ	7,02
1.02	ŠATNA	3,87
1.03	CHODBA	15,38
1.04	TECHNICKÁ MÍSTNOST + LYŽÁRNA	11,31
1.05	POKOJ	25,31
1.06	KOUPELNA	9,71
1.07	WC	1,90
1.08	SPIŽ	7,10
1.09	SCHODIŠTĚ	8,40
1.10	WC	2,24
1.11	KUCHYŇ + JÍDELNA	42,53
1.12	OBÝVACÍ POKOJ	39,08
1.13	POKOJ	17,47
1.14	KOUPELNA	4,15
1.15	WC	1,80

Obytná plocha..... 227,51 m<sup>2</sup>  
 Užiténá plocha..... 396,98 m<sup>2</sup>

Zpracoval Anežka Štástková	Konzultant Ing. Stanislav Frolík, Ph.D.	Školní rok 2018/2019	Fakulta stavební ČVUT
Předmět: BAKALÁŘSKÁ PRÁCE KATEDRA TECHNICKÝCH ZAŘÍZENÍ BUDOV			Datum 12/2018
Název: HOSPODAŘENÍ S VODOU V PENZIONU VE SKLENAŘIČÍCH			Meřítko 1:50
Výkres: PŮDORYS 1.NP – KANALIZACE			Číslo výkresu



LEGENDA:

- SPLAŠKOVÁ KANALIZACE – KG SYSTÉM FIRMY OSMA
- DEŠŤOVÁ KANALIZACE – KG SYSTÉM FIRMY OSMA
- S SPLAŠKOVÉ ODPADNÍ POTRUBÍ – HT SYSTÉM
- D ODPADNÍ POTRUBÍ PRO DEŠŤOVÉ VODY VEDENÉ Z VENKOVNÍ STRANY OBJEKTU – KG SYSTÉM FIRMY OSMA
- ◀ REDUKCE POTRUBÍ

LEGENDA ZAŘÍZOVACÍCH PŘEDMĚTŮ:

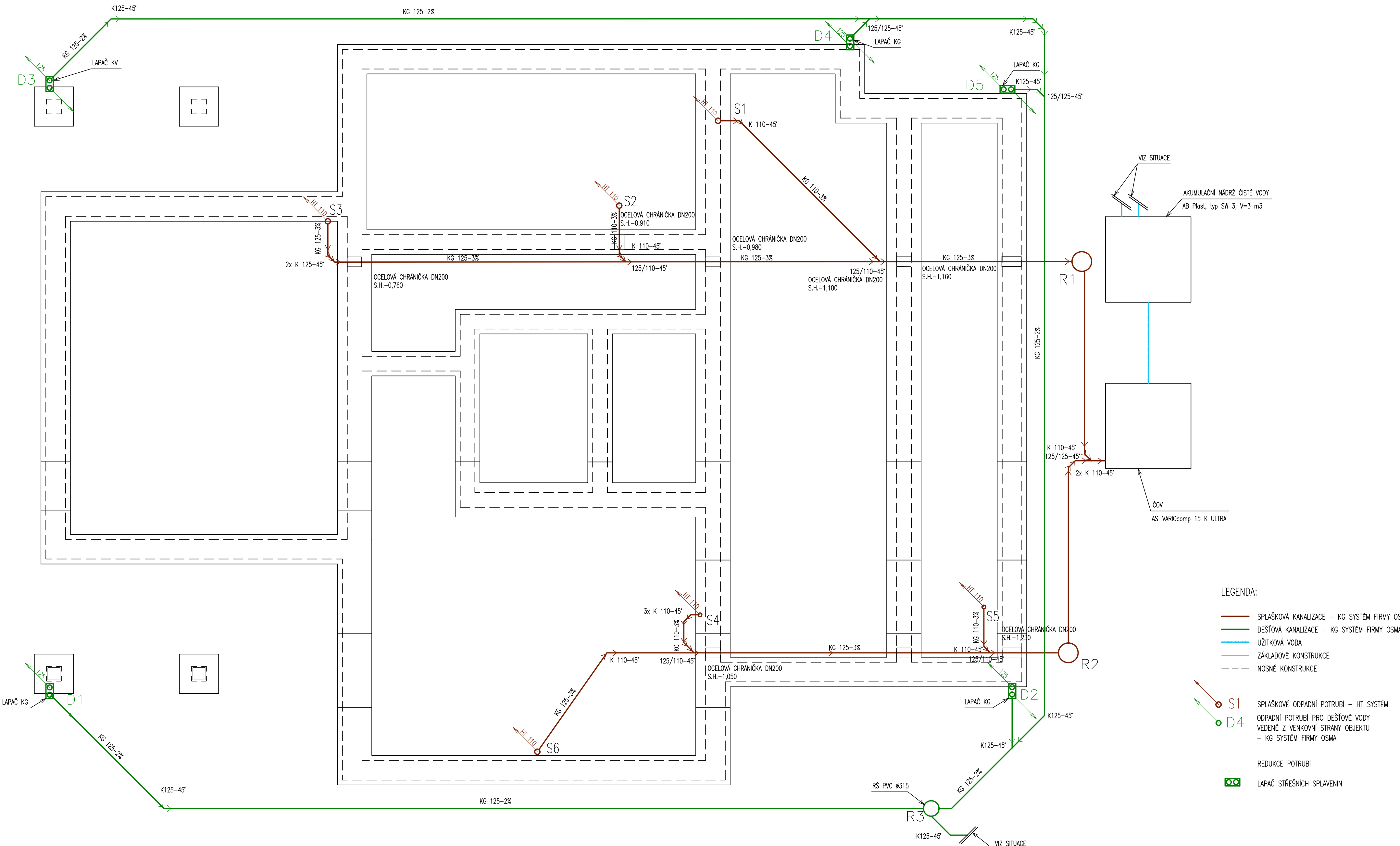
- U UMYVADLO
- WC WC
- V VANA
- D DŘEZ
- S SPRCHOVÝ KOUT
- A.P. AUTOMATICKÁ PRAČKA
- M.N. AUTOMATICKÁ MÝČKA

TABULKA MÍSTNOSTÍ 2.NP:

Č.M.	NÁZEV MÍSTNOSTI	PLOCHA (m <sup>2</sup> )
2.01	CHODBA	18,25
2.02	POKOJ	23,10
2.03	WC	2,96
2.04	KOUPELNA	8,06
2.05	ŠATNA	5,10
2.06	ŠATNA	5,17
2.07	POKOJ	15,72
2.08	POKOJ	24,29
2.09	CHODBA	11,92
2.10	WC	3,54
2.11	KOUPELNA	10,27
2.12	KOUPELNA	10,27
2.13	WC	3,54
2.14	CHODBA	11,92
2.15	POKOJ	24,29
2.16	POKOJ	15,72
2.17	ŠATNA	5,17

Obytná plocha..... 227,51 m<sup>2</sup>  
 Užitná plocha..... 396,98 m<sup>2</sup>

Zpracoval Anežka Štátsková	Konzultant Ing. Stanislav Frolík, Ph.D.	Školní rok 2018/2019	Fakulta stavební ČVUT
Předmět: BAKALÁŘSKÁ PRÁCE KATEDRA TECHNICKÝCH ZAŘÍZENÍ BUDOV			Datum 12/2018
Název: HOSPODAŘENÍ S VODOU V PENZIONU VE SKLENAŘICÍCH			Meřítko 1:50
Výkres: PŮDORYS 2.NP – KANALIZACE			Číslo výkresu



- LEGENDA:
- SPLAŠKOVÁ KANALIZACE – KG SYSTÉM FIRMY OSMA
  - DEŠŤOVÁ KANALIZACE – KG SYSTÉM FIRMY OSMA
  - UŽITKOVÁ VODA
  - ZÁKLADOVÉ KONSTRUKCE
  - - - NOSNÉ KONSTRUKCE
  - S1 SPLAŠKOVÉ ODPADNÍ POTRUBÍ – HT SYSTÉM
  - D4 ODPADNÍ POTRUBÍ PRO DEŠŤOVÉ VODY VEDENÉ Z VENKOVNÍ STRANY OBJEKTU – KG SYSTÉM FIRMY OSMA
  - R1, R2, R3 REDUKCE POTRUBÍ
  - LAPAČ STŘEŠNÍCH SPLAVENIN

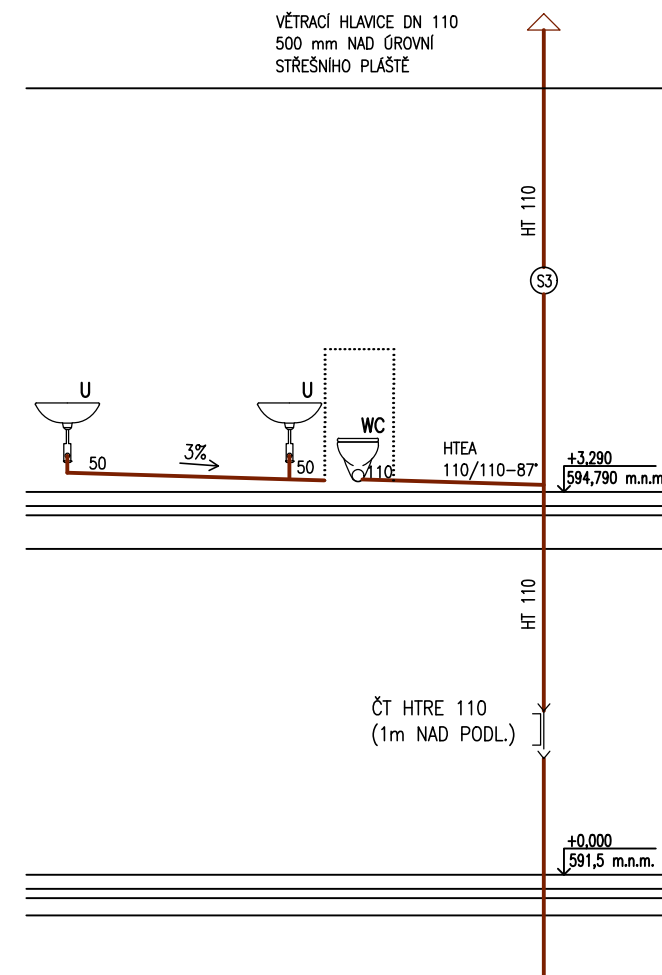
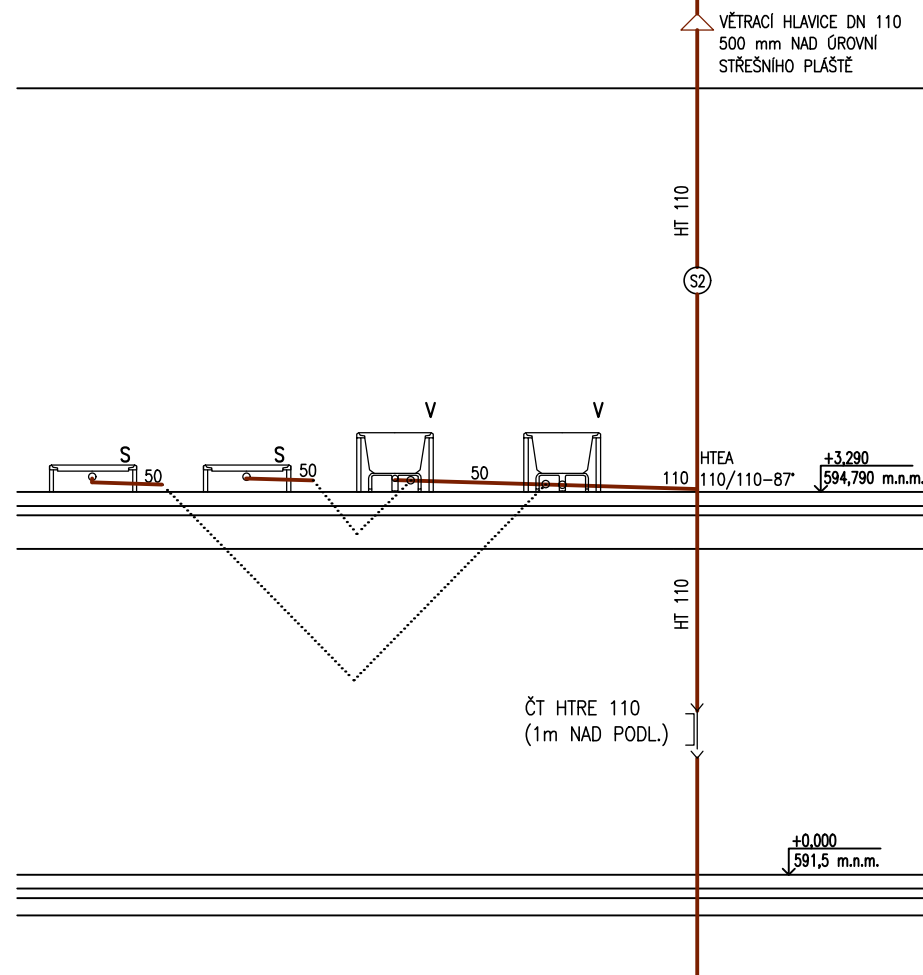
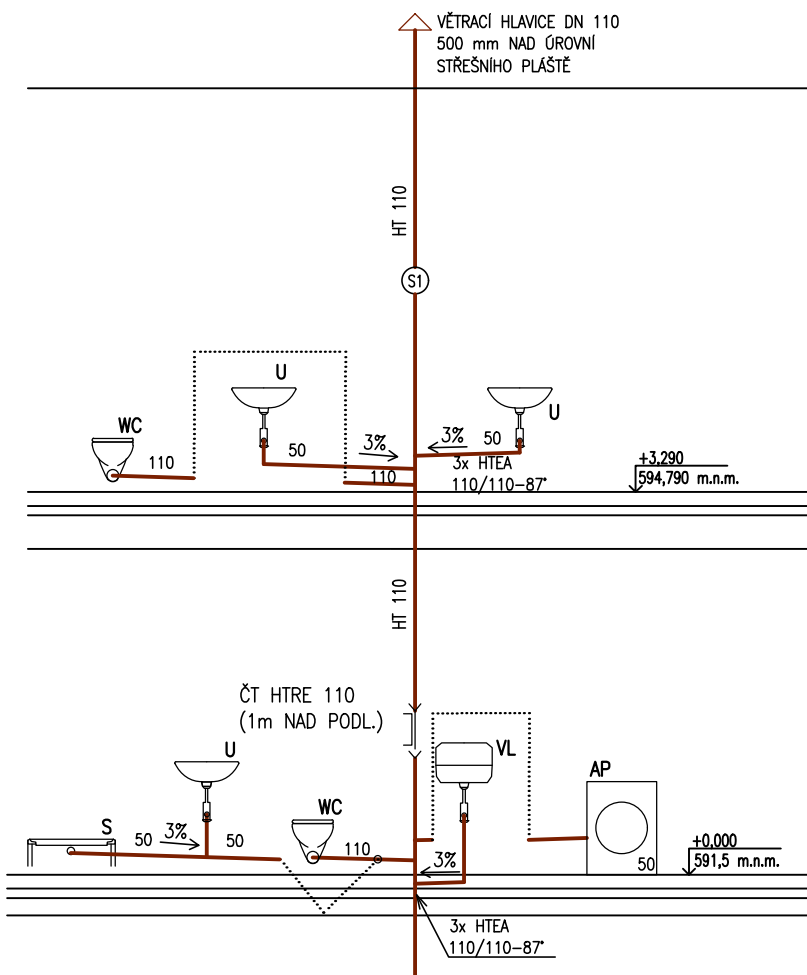
REVIZNÍ KANALIZAČNÍ ŠACHTY R1,R2 Ø400 mm  
 -materiál šachtového dna: PP  
 -rozměr šachtového dna: 400/110  
 -materiál šachtové roury: PVC  
 -rozměr šachtové roury: vnější 400 mm  
 -pochůzný poklop  
 -materiál poklopu: plast  
 -nosnost poklopu 1,5t

REVIZNÍ KANALIZAČNÍ ŠACHTA R3 Ø315 mm  
 -materiál šachtového dna: PP  
 -rozměr šachtového dna: 315/125, 2%  
 -materiál šachtové roury: PVC  
 -rozměr šachtové roury: vnější 315 mm  
 -pochůzný poklop  
 -materiál poklopu: plast  
 -nosnost poklopu 1,5t

POZN.  
 -v prostupech základovými konstrukcemi je potrubí chráněno ocelovou chráničkou 200x300 mm, celkem 8ks

Zpracoval Anežka Štátsková	Konzultant Ing. Stanislav Frolík, Ph.D.	Školní rok 2018/2019	Fakulta stavební ČVUT
Předmět: BAKALÁŘSKÁ PRÁCE KATEDRA TECHNICKÝCH ZAŘÍZENÍ BUDOV			Datum 1/2019
Název: HOSPODÁŘENÍ S VODOU V PENZIONU VE SKLENAŘIČÍCH			Meřítko 1:50
Výkres: PŮDORYS SVODNÉHO POTRUBÍ			Číslo výkresu

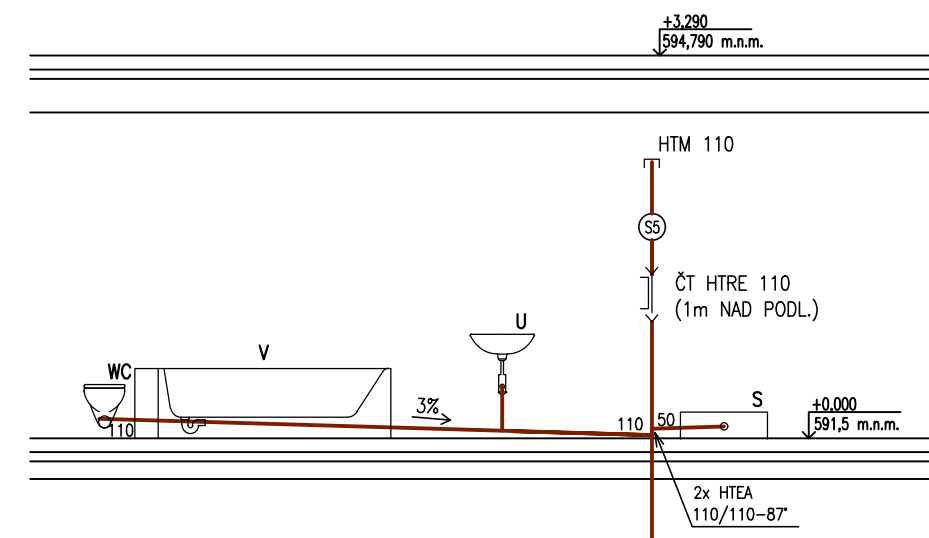
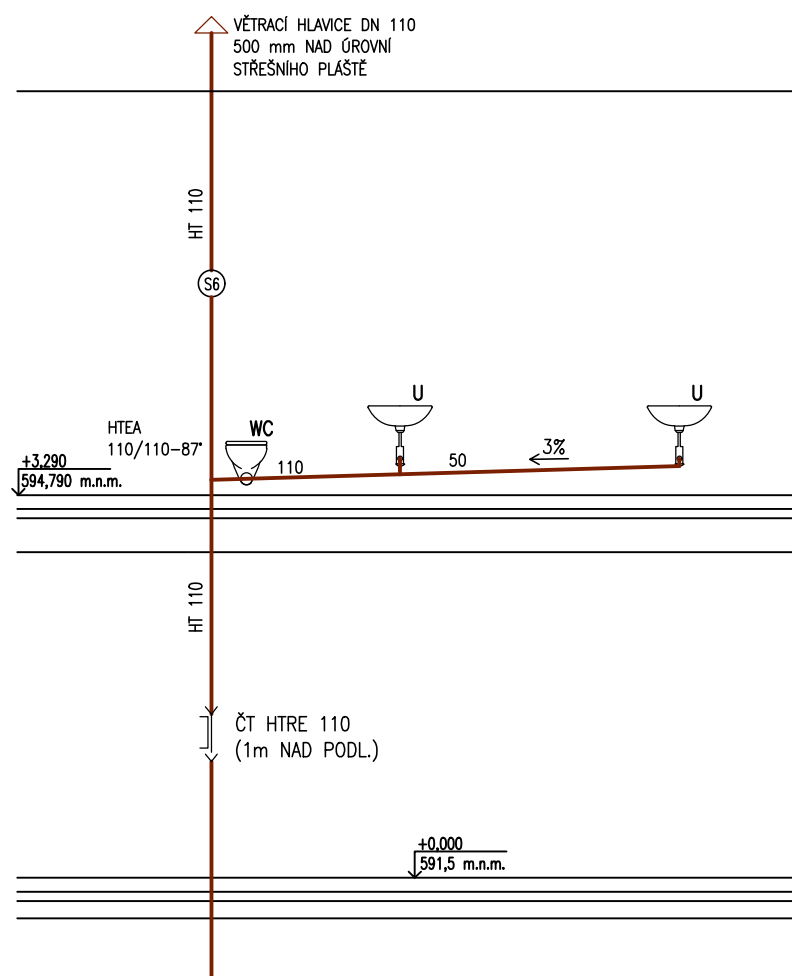
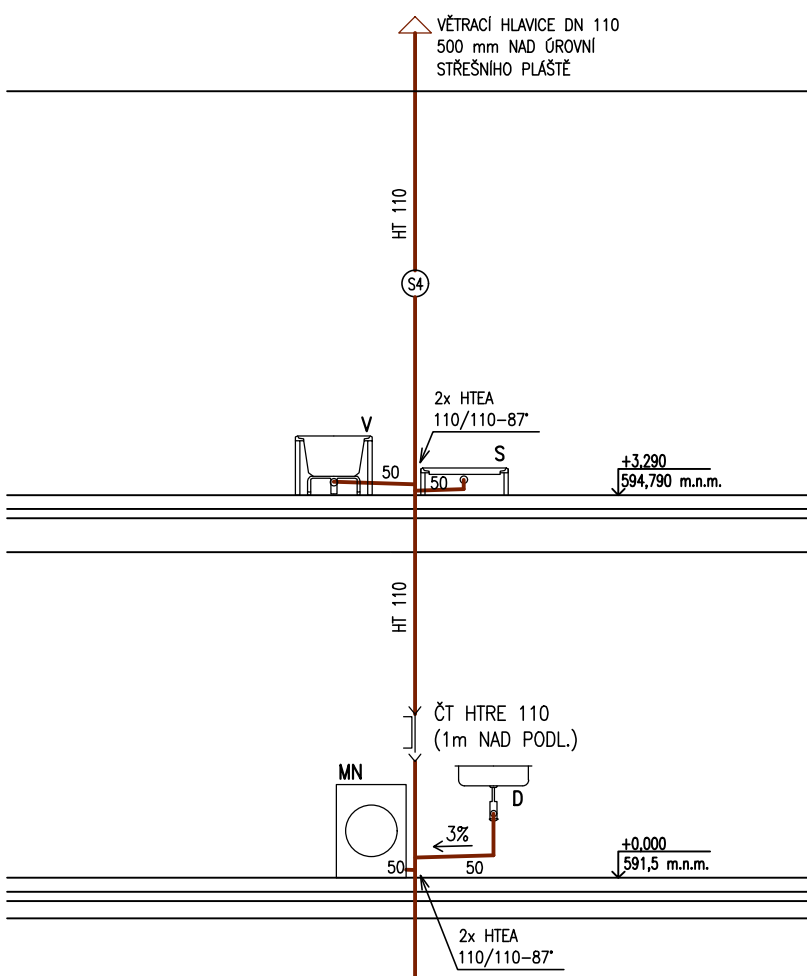




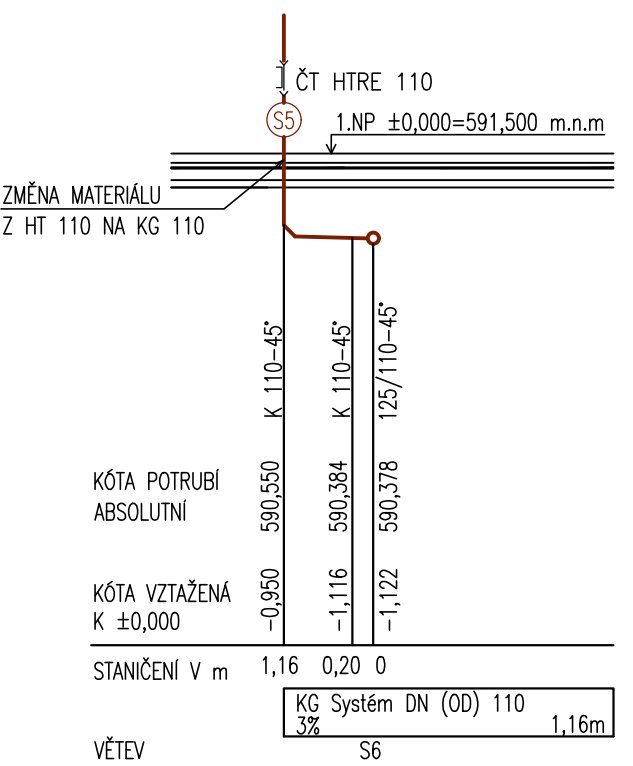
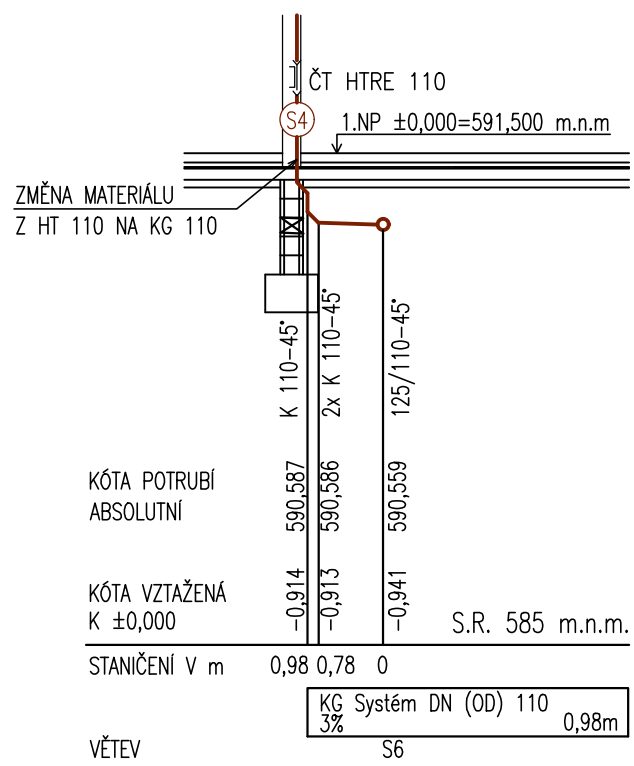
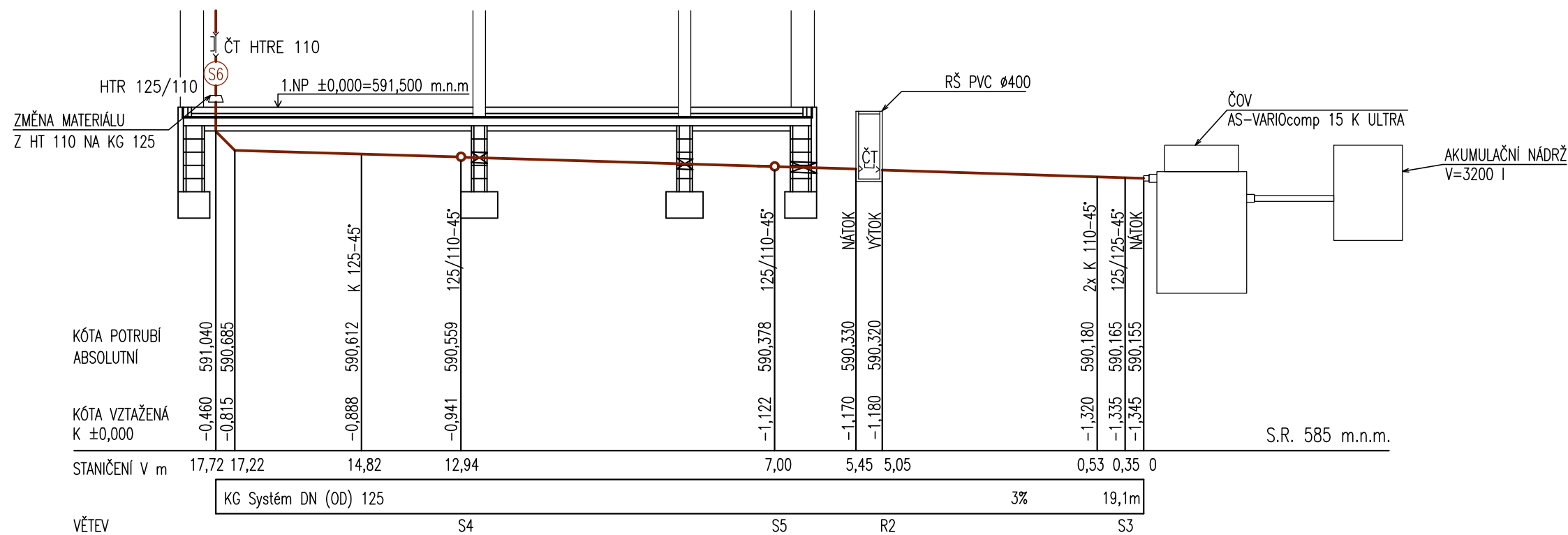
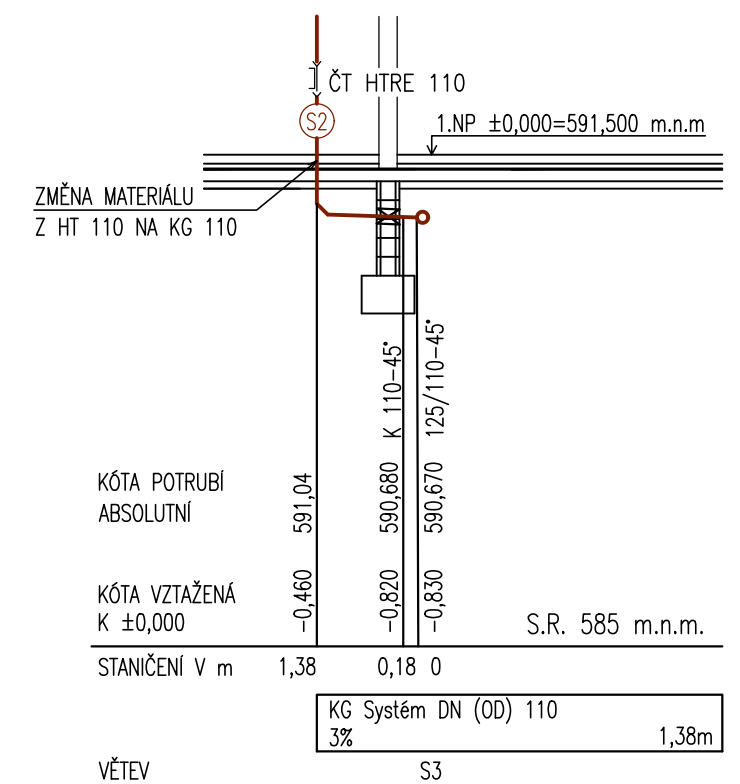
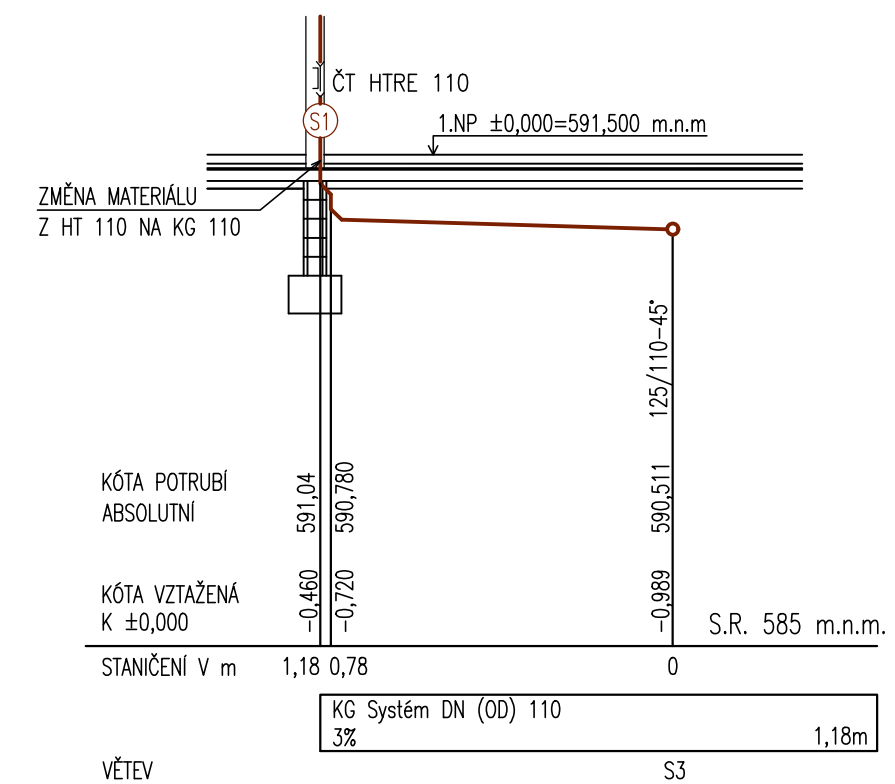
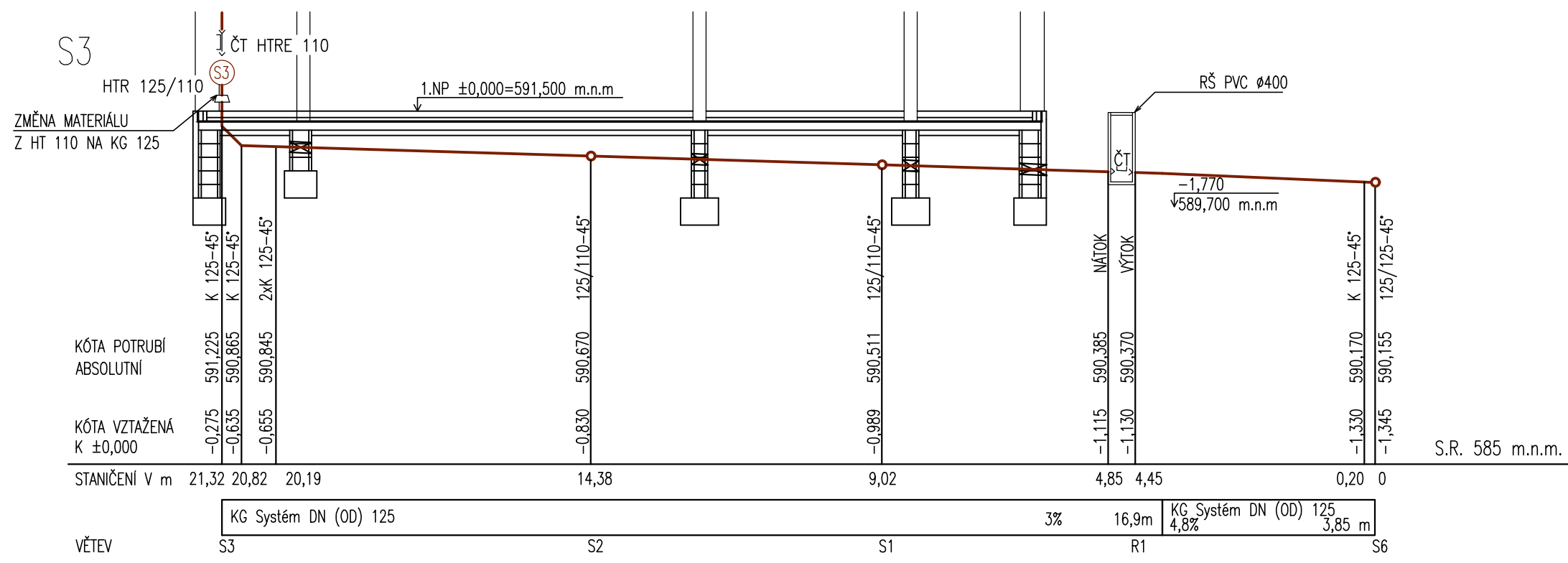
LEGENDA:

— SPLAŠKOVÁ KANALIZACE – KG SYSTÉM

- U UMYVADLO
- WC WC
- V VANA
- D DŘEZ
- S SPRCHOVÝ KOUT
- A.P. AUTOMATICKÁ PRAČKA
- M.N. AUTOMATICKÁ MÝČKA



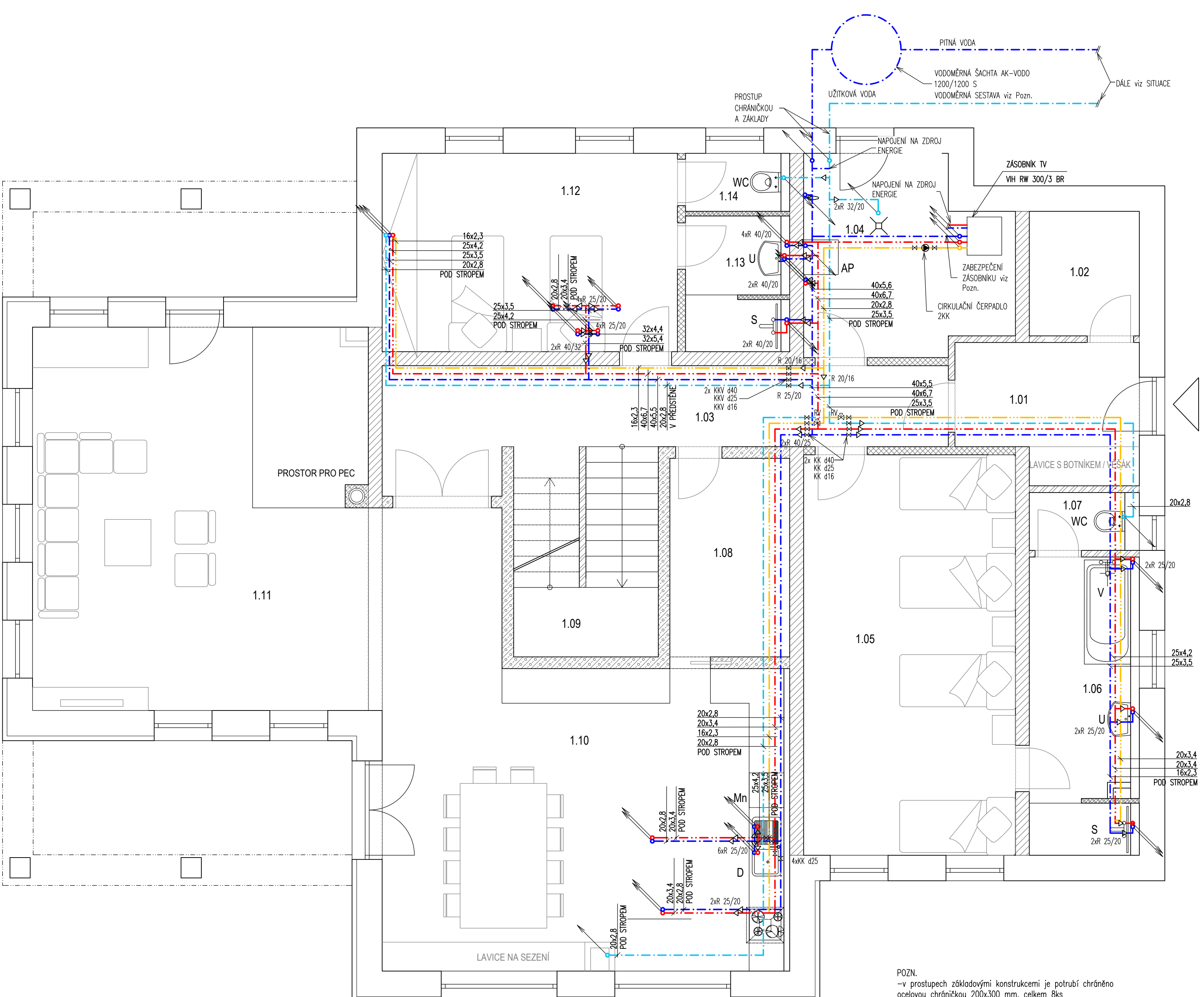
Zpracoval Anežka Štásková	Konzultant Ing. Stanislav Frolík, Ph.D.	Školní rok 2018/2019	Fakulta stavební ČVUT
Předmět: BAKALÁŘSKÁ PRÁCE KATEDRA TECHNICKÝCH ZAŘÍZENÍ BUDOV			Datum 1/2019
Název: HOSPODAŘENÍ S VODOU V PENZIONU VE SKLENAŘICÍCH			Meřítko 1:50
Výkres: SVISLÉ ŘEZY KANALIZACÍ			Číslo výkresu



LEGENDA:  
 — SPLAŠKOVÁ KANALIZACE

REVIZNÍ KANALIZAČNÍ ŠACHTY R1,R2 ø400 mm  
 -materiál šachtového dna: PP  
 -rozměr šachtového dna: 400/110  
 -materiál šachtové roury: PVC  
 -rozměr šachtové roury: vnější 400 mm  
 -pochůzný poklop  
 -materiál poklopu: plast  
 -nosnost poklopu 1,5t

Zpracoval Anežka Štátsková	Konzultant Ing. Stanislav Frolík, Ph.D.	Školní rok 2018/2019	Fakulta stavební ČVUT
Předmět: BAKALÁŘSKÁ PRÁCE KATEDRA TECHNICKÝCH ZAŘÍZENÍ BUDOV			Datum 12/2018
Název: HOSPODAŘENÍ S VODOU V PENZIONU VE SKLENAŘICÍCH			Meřítko 1:100
Výkres: PODÉLNÉ ŘEZY KANALIZACÍ			Číslo výkresu



LEGENDA POTRUBÍ:

- STUDENÁ VODA
- TEPLÁ VODA
- CÍRKULACE VODY
- UŽITKOVÁ VODA

LEGENDA ZAŘÍZOVACÍCH PŘEDMĚTŮ:

- U UMYVADLO
- WC WC
- V VANA
- D DŘEZ
- S SPRCHOVÝ KOUT
- A.P. AUTOMATICKÁ PRAČKA
- M.N. AUTOMATICKÁ MYČKA

TABULKA MÍSTNOSTI 1.NP:

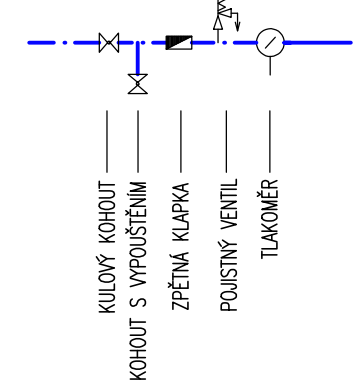
Č.M.	NÁZEV MÍSTNOSTI	PLOCHA (m <sup>2</sup> )
1.01	ZÁDVEŘÍ	7,02
1.02	ŠATNA	3,87
1.03	CHODBA	15,38
1.04	TECHNICKÁ MÍSTNOST + LYŽÁRNA	11,31
1.05	POKOJ	25,31
1.06	KOUPELNA	9,71
1.07	WC	1,90
1.08	SPIŽ	7,10
1.09	SCHODIŠTĚ	8,40
1.10	WC	2,24
1.11	KUCHYŇ + JÍDELNA	42,53
1.12	OBÝVACÍ POKOJ	39,08
1.13	POKOJ	17,47
1.14	KOUPELNA	4,15
1.15	WC	1,80

Obytná plocha..... 227,51 m<sup>2</sup>  
 Užitná plocha..... 396,98 m<sup>2</sup>

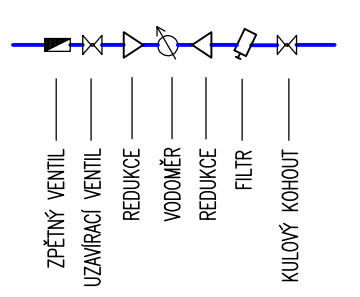
LEGENDA:

- ● ● ● V VODOVOD
- S SPLAŠKOVÁ KANALIZACE
- D LAPAČ STŘEŠNÍCH SPLAVENIN

POZNAMKY: ZABEZPEČENÍ ZÁSOBNIKU:



VODOMĚRNÁ SESTAVA:



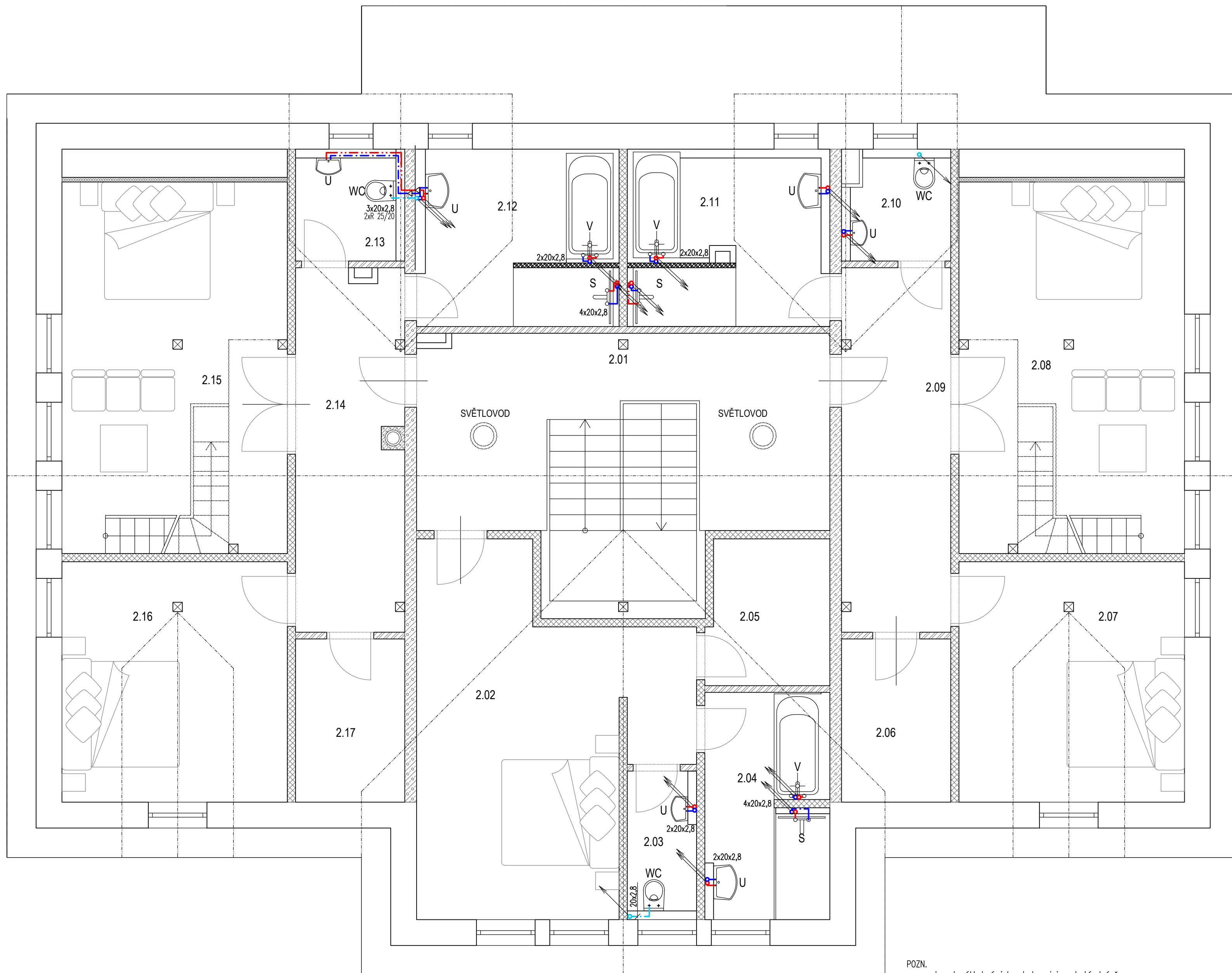
LEGENDA ARMATUR:

- KULOVÝ KOHOUT S REGULACÍ TOP BALL
- ZPĚTNÁ KLAPKA
- CÍRKULAČNÍ ČERPADLO
- KULOVÝ KOHOUT S VYPOUŠTĚNÍM
- TLAKOMĚR
- POJISTNÝ VENTIL
- REDUKCE
- FILTR
- VODOMĚR
- REGULACNÍ VENTIL

POZN.  
 -v prostupec základovými konstrukcemi je potrubí chráněno ocelovou chráničkou 200x300 mm, celkem 8ks

Zpracoval Anežka Štásková	Konzultant Ing. Stanislav Frolík, Ph.D.	Školní rok 2018/2019	Fakulta stavební ČVUT
Předmět: BAKALÁŘSKÁ PRÁCE KATEDRA TECHNICKÝCH ZAŘÍZENÍ BUDOV			Datum 1/2019
Název: HOSPODAŘENÍ S VODOU V PENZIONU VE SKLENAŘIČÍCH			Meřítko 1:50
Výkres: PŮDORYS 1.NP – VODOVOD			Číslo výkresu 3.1





TABULKA MÍSTNOSTÍ 2.NP:

Č.M.	NÁZEV MÍSTNOSTI	PLOCHA (m <sup>2</sup> )
2.01	CHODBA	18,25
2.02	POKOJ	23,10
2.03	WC	2,96
2.04	KOUPELNA	8,06
2.05	ŠATNA	5,10
2.06	ŠATNA	5,17
2.07	POKOJ	15,72
2.08	POKOJ	24,29
2.09	CHODBA	11,92
2.10	WC	3,54
2.11	KOUPELNA	10,27
2.12	KOUPELNA	10,27
2.13	WC	3,54
2.14	CHODBA	11,92
2.15	POKOJ	24,29
2.16	POKOJ	15,72
2.17	ŠATNA	5,17

Obytná plocha..... 227,51 m<sup>2</sup>  
 Užiténá plocha..... 396,98 m<sup>2</sup>

LEGENDA POTRUBÍ:

- STUDENÁ VODA
- TEPLÁ VODA
- CÍRKULACE VODY
- UŽITKOVÁ VODA

LEGENDA:

- ● ● ● V VODOVOD
- S SPLAŠKOVÁ KANALIZACE
- D LAPAČ STŘEŠNÍCH SPLAVENIN

LEGENDA ZAŘÍZOVACÍCH PŘEDMĚTŮ:

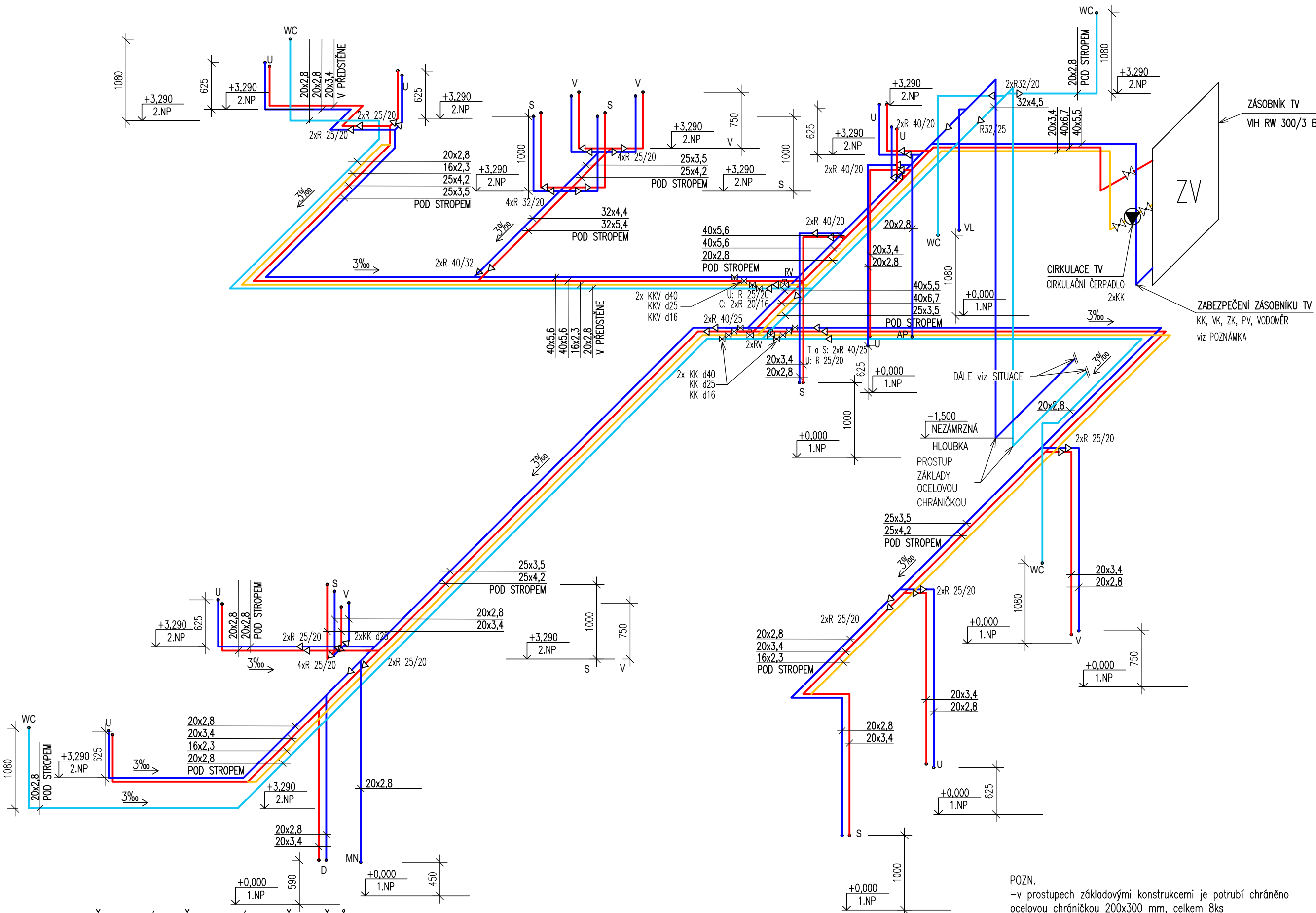
- U UMYVADLO
- WC WC
- V VANA
- D DŘEZ
- S SPRCHOVÝ KOUT
- A.P. AUTOMATICKÁ PRAČKA
- M.N. AUTOMATICKÁ MYČKA

LEGENDA ARMATUR:

- ⊗ KULOVÝ KOHOUT S REGULACÍ TOP BALL
- ⊗ ZPĚTNÁ KLAPKA
- ⊗ CÍRKULAČNÍ ČERPADLO
- ⊗ KULOVÝ KOHOUT S VYPOUŠTĚNÍM
- ⊗ TLAKOMĚR
- ⊗ POJISTNÝ VENTIL
- ⊗ REDUKCE
- ⊗ FILTR
- ⊗ VODOMĚR
- ⊗ REGULACNÍ VENTIL

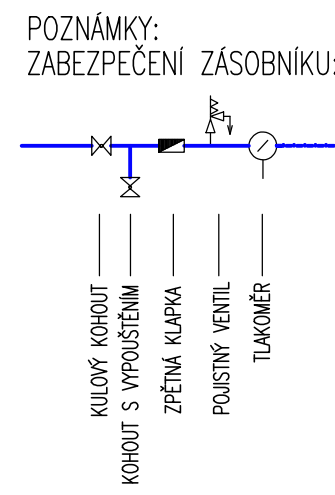
POZN.  
 –v prostupec základovými konstrukcemi je potrubí chráněno ocelovou chráničkou 200x300 mm, celkem 8ks

Zpracoval Anežka Štásková	Konzultant Ing. Stanislav Frolík, Ph.D.	Školní rok 2018/2019	Fakulta stavební <b>ČVUT</b>
Předmět: BAKALÁŘSKÁ PRÁCE KATEDRA TECHNICKÝCH ZAŘÍZENÍ BUDOV			Datum 1/2019
Název: HOSPODAŘENÍ S VODOU V PENZIONU VE SKLENAŘICÍCH			Meřítko 1:50
Výkres: PŮDORYS 2.NP – VODOVOD			Číslo výkresu



- LEGENDA POTRUBÍ:**
- STUDENÁ VODA
  - TEPLÁ VODA
  - CÍRKULACE VODY
  - UŽITKOVÁ VODA

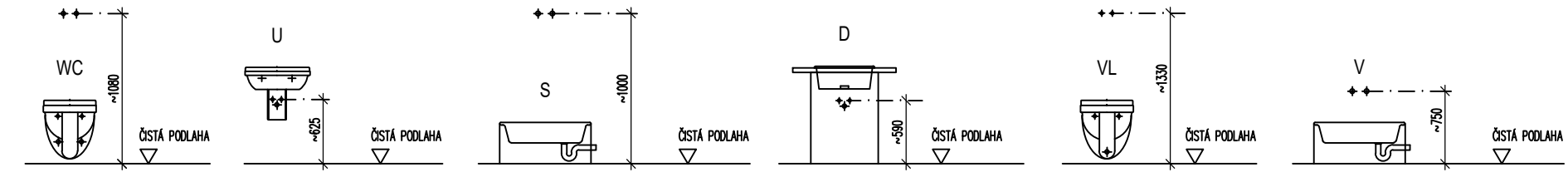
- LEGENDA ZAŘIZOVACÍCH PŘEDMĚTŮ:**
- U UMYVADLO
  - WC WC
  - V VANA
  - D DŘEZ
  - S SPRCHOVÝ KOUT
  - A.P. AUTOMATICKÁ PRAČKA
  - M.N. AUTOMATICKÁ MYČKA



- LEGENDA ARMATUR:**
- ⊗ KULOVÝ KOHOUT S REGULACÍ TOP
  - ⊗ ZPĚTNÁ KLAPKA
  - ⊗ CÍRKULAČNÍ ČERPADLO
  - ⊗ KULOVÝ KOHOUT S VYPOUŠTĚNÍM
  - ⊗ TLAKOMĚR
  - ⊗ POJISTNÝ VENTIL
  - ⊗ REDUKCE
  - ⊗ FILTR
  - ⊗ VODOMĚR
  - ⊗ REGULÁČNÍ VENTIL

POZN.  
-v prostupech základovými konstrukcemi je potrubí chráněno ocelovou chráničkou 200x300 mm, celkem 8ks

**SCHEMA PŘIPOJENÍ ZAŘIZOVACÍCH PŘEDMĚTŮ**



Zpracoval Anežka Štátková	Konzultant Ing. Stanislav Frolík, Ph.D.	Školní rok 2018/2019	Fakulta stavební <b>ČVUT</b>
Předmět: BAKALÁŘSKÁ PRÁCE KATEDRA TECHNICKÝCH ZAŘÍZENÍ BUDOV			Datum 1/2019
Název: HOSPODAŘENÍ S VODOU V PENZIONU VE SKLENAŘICÍCH			Merítko 1:50
Výkres: IZOMETRIE VODOVODU			Číslo výkresu 3.3