

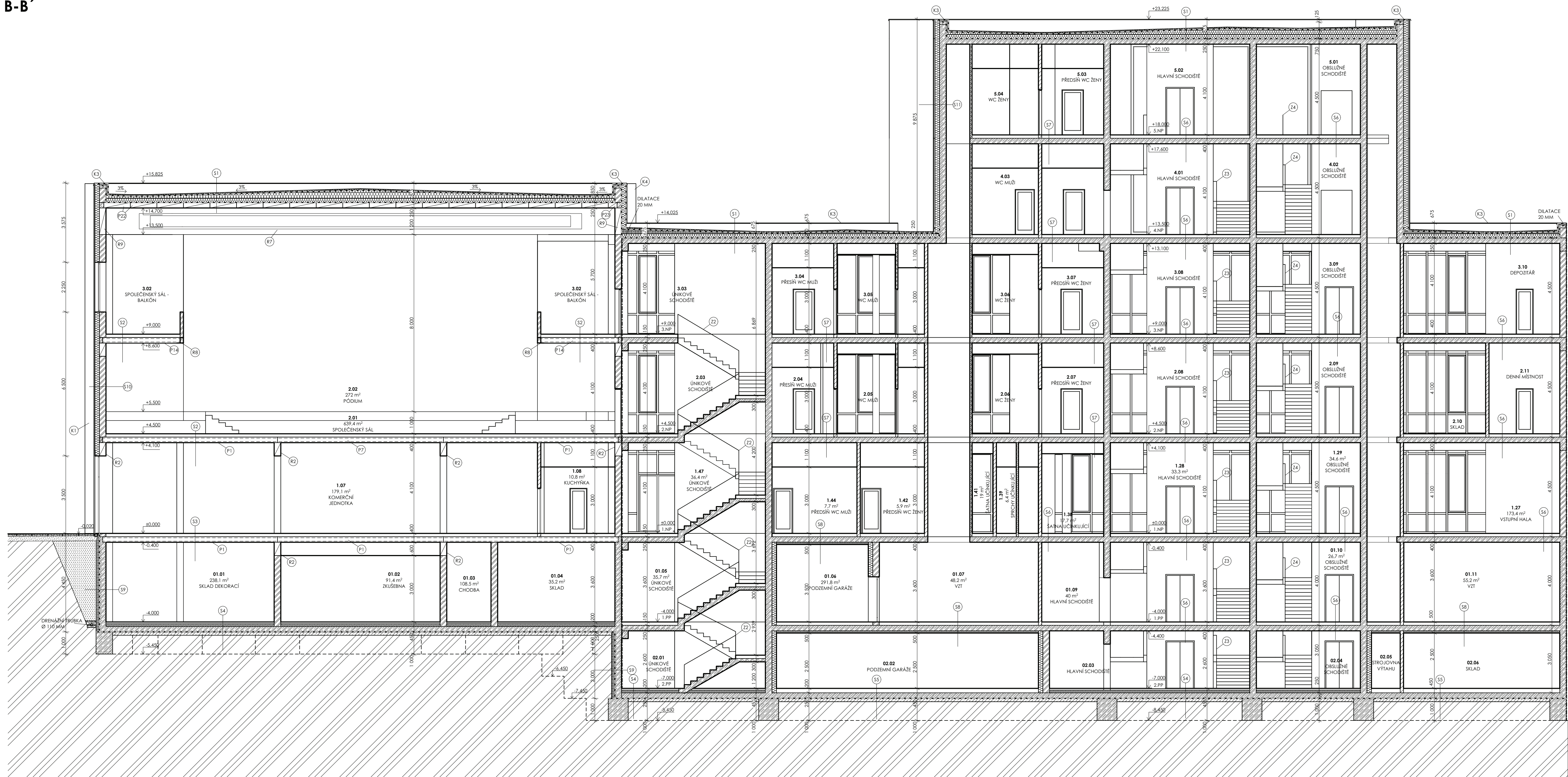
Tabulka místností 1.NP					
Č.	Název místnosti	Plocha [m²]	Nákladná vrstva	Pavchová úprava zdí	Pavchová úprava stropu
1.01	KOMERČNÍ JEDNOTKA	179.1	Marmoleum	Omítka	Omítka
1.02	KUCHYŇKA	8.3	Keramická dlažba	Omítka + obklad	SDK podhled
1.03	PŘEDŠÍ WC	2.0	Keramická dlažba	Omítka + obklad	SDK podhled
1.04	WC	2.0	Keramická dlažba	Omítka + obklad	SDK podhled
1.05	ÚKLIDOVÁ MÍSTNOST	2.1	Keramická dlažba	Omítka + obklad	SDK podhled
1.06	SKLAD	7.4	Marmoleum	Omítka	Omítka
1.07	KOMERČNÍ JEDNOTKA	179.1	Marmoleum	Omítka	Omítka
1.08	KUCHYŇKA	10.8	Keramická dlažba	Omítka + obklad	SDK podhled
1.09	PŘEDŠÍ WC	2.2	Keramická dlažba	Omítka + obklad	SDK podhled
1.10	WC	1.8	Keramická dlažba	Omítka + obklad	SDK podhled
1.11	ÚKLIDOVÁ MÍSTNOST	2.3	Keramická dlažba	Omítka + obklad	SDK podhled
1.12	SKLAD	11.6	Marmoleum	Omítka	Omítka
1.13	KOMERČNÍ JEDNOTKA	238.7	Marmoleum	Omítka	Omítka
1.14	KUCHYŇKA	8.3	Keramická dlažba	Omítka + obklad	SDK podhled
1.15	PŘEDŠÍ WC	2.0	Keramická dlažba	Omítka + obklad	SDK podhled
1.16	WC	2.0	Keramická dlažba	Omítka + obklad	SDK podhled
1.17	ÚKLIDOVÁ MÍSTNOST	2.0	Keramická dlažba	Omítka + obklad	SDK podhled
1.18	SKLAD	11.6	Marmoleum	Omítka	Omítka
1.19	KOMERČNÍ JEDNOTKA	202.5	Marmoleum	Omítka	Omítka
1.20	KUCHYŇKA	9.9	Keramická dlažba	Omítka + obklad	SDK podhled
1.21	PŘEDŠÍ WC	2.0	Keramická dlažba	Omítka + obklad	SDK podhled
1.22	WC	1.7	Keramická dlažba	Omítka + obklad	SDK podhled
1.23	ÚKLIDOVÁ MÍSTNOST	2.0	Keramická dlažba	Omítka + obklad	SDK podhled
1.24	SKLAD	12.9	Marmoleum	Omítka	Omítka
1.25	ÚNIKOVÉ SCHODIŠTĚ	19.0	Keramická dlažba	Omítka	Omítka
1.26	ZÁDVEŘÍ	12.9	Keramická dlažba	Omítka	SDK podhled
1.27	VSTUPNÍ HALA	173.4	Keramická dlažba	Omítka	Omítka
1.28	HLAVNÍ SCHODIŠTĚ	33.3	Keramická dlažba	Omítka	Omítka
1.29	OBSLUŽNÉ SCHODIŠTĚ	34.6	Keramická dlažba	Omítka	Omítka
1.30	CHODBA	43.6	Keramická dlažba	Omítka	Omítka
1.31	RECEPCE	14.1	Koberec	Omítka	SDK podhled
1.32	KANCELÁŘ	14.0	Koberec	Omítka	SDK podhled
1.33	KANCELÁŘ	14.1	Koberec	Omítka	SDK podhled
1.34	KANCELÁŘ	14.0	Koberec	Omítka	SDK podhled
1.35	KANCELÁŘ	14.1	Koberec	Omítka	SDK podhled
1.36	ZASEDACÍ MÍSTNOST	28.2	Koberec	Omítka	SDK podhled
1.38	SATNA UČINKUJÍCÍ	17.7	Marmoleum	Omítka	SDK podhled
1.39	SPRCHY UČINKUJÍCÍ	6.4	Keramická dlažba	Omítka + obklad	SDK podhled
1.40	SPRCHY UČINKUJÍCÍ	6.4	Keramická dlažba	Omítka + obklad	SDK podhled
1.41	SATNA UČINKUJÍCÍ	19.0	Marmoleum	Omítka	SDK podhled
1.42	PŘEDŠÍ WC ŽENY	5.9	Keramická dlažba	Omítka + obklad	SDK podhled
1.43	WC ŽENY	13.1	Keramická dlažba	Omítka + obklad	SDK podhled
1.44	PŘEDŠÍ WC MUŽI	7.7	Keramická dlažba	Omítka + obklad	SDK podhled
1.45	WC MUŽI	13.7	Keramická dlažba	Omítka + obklad	SDK podhled
1.46	ÚKLIDOVÁ MÍSTNOST	2.2	Keramická dlažba	Omítka + obklad	SDK podhled
1.47	ÚNIKOVÉ SCHODIŠTĚ	36.4	Keramická dlažba	Omítka	Omítka
		1 448.4 m²			

- LEGENDA MATERIÁLŮ**
- KERAMICKÉ TVÁRNICE P15, $\lambda \leq 0.175$ W/mK, TL. 300 MM
- NA TENKOVĚSTVOU MALTU
 - PRŮČKA Z KERAMICKÝCH TVÁRNIC P10, TL. 150 MM
 - PRŮČKA Z KERAMICKÝCH TVÁRNIC P10, TL. 100 MM
 - TEPelná Izolace, $\lambda \leq 0.039$ W/mK
 - EXTRUOVANÝ POLYSTYREN, $\lambda \leq 0.037$ W/mK, TL. 150 MM
 - ŽELEZOBETON
 - PROSTÝ BETON
 - ROSILÝ TERÉN
 - NÁŠYP
 - KACÍREK

POZNÁMKY
ZÁKLADOVÁ SPÁRA V HLoubCE -5,450 MM A -8,450 MM
BETON C30/37 - XC1 (MONOLITICKÉ KONSTRUKCE)
BETON C45/55 - XC1 (PREFABRIKOVANÉ KONSTRUKCE)
OCHEL TRŽBY B500 B
KRYTÍ VÝŽTUŽE c=25 MM

1.NP ± 0.000 = 239.000 m n. m. B.p.v.

Zpracoval: Bc. Jan Hrubý	Vedoucí diplomové práce: Ing. arch. Petr Lédl, Ph.D.	Školní rok: 2018/2019	Fakulta stavební ČVUT
Předmět: DIPLOMOVÁ PRÁCE			
Název úlohy: KULTURNÍ CENTRUM MALÉŠICE			
Název výkresu: Půdorys 1. nadzemního podlaží			
		Datum: 05/2019	1:100 Číslo výkresu: D.1.1.1
		Meřítko:	
		Číslo výkresu:	



SEZNAM SKLADEB

- S7) PODLAHA NAD VYTÁPĚNÝM PROSTOREM S PODHLEDEM**
 - KERAMICKÁ DLAŽBA RAKO TL. 10 MM
 - CEMENTOVÝ LEPIČÍ TMEL TL. 6 MM
 - OCHRANNÁ HYDROIZOLAČNÍ HMOTA TL. 2 MM
 - BETONOVÁ MAZANINA B20 VYZTUŽENÁ OCELOVOU KARI SÍŤÍ TL. 94 MM
 - TEPELNÉ IZOLAČNÍ DESKY ISOVER TDPT ZE SKELNÉ VLNÝ TL. 50 MM
 - ŽELEZOBETONOVÁ STROPNÍ DESKA TL. 250 MM
 - MONTÁŽNÍ PROFILY SYSTÉMOVÉHO ROŠTU SDK KCE CD 30/60 VČETNĚ ZÁVĚSŮ
 - 2x PROTİPOŽÁRNÍ SDK DESKA TL. 12,5 MM
 - VČETNĚ POVRCHOVÉ ÚPRAVY TMELENÍ SPOJŮ, PŘEBROUŠENÍ A PENETRACE POVRCHU MALBA
- S8) PODLAHA NAD NEVYTÁPĚNÝM PROSTOREM S IZOLACÍ**
 - KERAMICKÁ DLAŽBA RAKO TL. 10 MM
 - CEMENTOVÝ LEPIČÍ TMEL TL. 6 MM
 - OCHRANNÁ HYDROIZOLAČNÍ HMOTA TL. 2 MM
 - BETONOVÁ MAZANINA B20 VYZTUŽENÁ OCELOVOU KARI SÍŤÍ TL. 94 MM
 - TEPELNÉ IZOLAČNÍ DESKY ISOVER TDPT ZE SKELNÉ VLNÝ TL. 50 MM
 - ŽELEZOBETONOVÁ STROPNÍ DESKA TL. 250 MM
 - STĚRKOVACÍ A LEPIČÍ VRSTVA TL. 5 MM
 - TEPELNÁ IZOLACE ISOVER EPS 150 S TL. 80 MM
 - STĚRKA S ARMOVACÍ TKANINOU TL. 5 MM
 - SILIKON-SILIKÁTOVÁ OMÍTKA TL. 2 MM
- S9) SUTERÉNNÍ STĚNA**
 - PROFILOVANÁ (NOPOVÁ) FÓLIE DEKDRN TL. 8 MM
 - TEPELNÁ IZOLACE Z EXTRUDOVANÉHO POLYSTYRENU STYRODUR 3000 CS - TL. 150 MM
 - 2x SBS MODIFIKOVANÝ ASFALTOVÝ PÁS - TL. 2x5 MM
 - PENETRACE-ASFALTOVÁ EMULZE
 - ŽELEZOBETONOVÁ SUTERÉNNÍ STĚNA TL. 300 MM
 - VÁPENOCEMENTOVÁ OMÍTKA TL. 15 MM
- S10) KONTAKTNÍ ZATEPLOVACÍ SYSTÉM**
 - SILIKON-SILIKÁTOVÁ OMÍTKA TL. 2 MM
 - STĚRKA S ARMOVACÍ TKANINOU TL. 5 MM
 - TEPELNÁ IZOLACE POLYSTYREN DEK EPS 70F TL. 200 MM
 - STĚRKOVACÍ A LEPIČÍ VRSTVA TL. 5 MM
 - POROTHERM 30 PROFIL NA MALTU PRO TENKÉ SPÁRY TL. 300 MM
 - VNITŘNÍ OMÍTKA VÁPENOCEMENTOVÁ TL. 15 MM
- S11) OBVODOVÁ STĚNA DVOUPLÁŠŤOVÝ SYSTÉM**
 - CEMENTOTŘÍSKOVÉ DESKY CETRIS TL. 14 MM
 - SVISLE HLINIKOVÉ NOSNÍKY TVARU L VČETNĚ VZDUCHOVÉ MEZERY TL. 50 MM
 - TEPELNÁ IZOLACE Z MINERÁLNÍCH VLÁKEN ISOVER FASILL NT S HI VRSTVOU TL. 200 MM
 - STĚRKOVACÍ A LEPIČÍ VRSTVA TL. 5 MM
 - ZDIVO POROTHERM 30 PROFIL NA MALTU PRO TENKÉ SPÁRY TL. 300 MM
 - VNITŘNÍ OMÍTKA VÁPENOCEMENTOVÁ TL. 15 MM

LEGENDA MATERIÁLŮ

- KERAMICKÉ TVÁRNICE P15, $\lambda \leq 0,175$ W/mK, TL. 300 MM - NA TENKOVRSŤOVOU MALTU
- PRŮČKA Z KERAMICKÝCH TVÁRNIC P10, TL. 150 MM
- PRŮČKA Z KERAMICKÝCH TVÁRNIC P10, TL. 100 MM
- TEPELNÁ IZOLACE, $\lambda \leq 0,039$ W/mK
- EXTRUDOVANÝ POLYSTYREN, $\lambda \leq 0,037$ W/mK, TL. 150 MM
- ŽELEZOBETON
- PROSTÝ BETON
- ROSTLÝ TERÉN
- NÁŠYP
- KAČÍREK

POZNÁMKY

ZÁKLADOVÁ SPÁŘA V HLBOUCE -5,450 MM A -8,450 MM
 BETON C30/37 - XC1 (MONOLITICKÉ KONSTRUKCE)
 BETON C45/55 - XC1 (PREFABRIKOVANÉ KONSTRUKCE)
 OCEL TŘÍDY B500 B
 KRYTÍ VÝZTUŽE c=25 MM

1. NP = ± 0,000 = 239,000 m n. m. B.p.v.

Zpracoval: Bc. Jan Hrubý	Vedoucí diplomové práce: Ing. arch. Petr Lédl, Ph.D.	Školní rok: 2018/2019	Fakulta stavební ČVUT
Předmět: DIPLOMOVÁ PRÁCE			Datum: 05/2019
Název úlohy: KULTURNÍ CENTRUM MALEŠICE			Meřítko: 1:100
Název výkresu: Podélný řez B-B'			Číslo výkresu: D.1.1.2

SEZNAM SKLADEB

- S1) PLOCHA STŘECHA**
 - KAČÍREK TL. 75 MM
 - SBS MODIFIKOVANÝ ASFALTOVÝ PÁS TL. 5 MM (CELOPLOŠNĚ NATAVENÝ)
 - SBS MODIFIKOVANÝ ASFALTOVÝ PÁS TL. 5 MM (KOTVENÝ) + LEPIDLO PUK (INSTA - STICK)
 - SPÁDOVÉ KLÍNY Z MINERÁLNÍ IZOLACE ISOVER SD 20 - 360 MM
 - TEPELNÁ IZOLACE Z MINERÁLNÍCH DESEK ISOVER R TL. 180 MM
 - GLASTEK AL 40 MINERAL TL. 4 MM
 - ASFALTOVÁ PENETRACE DEKPRIMER
 - PŘEDEPNUTÝ ŽELEZOBETONOVÝ STROPNÍ PANEL SPIROLL TL. 250 MM
 - VÁPENOCEMENTOVÁ OMÍTKA TL. 15 MM

S2) PODLAHA KULTURNÍHO SÁLU NAD OBCHODY

- DUBOVÉ PARKETY TL. 15 MM
- JEDNOSLOŽKOVÉ LEPIDLO NA BÁZI SILANU TL. 5 MM
- BETONOVÁ MAZANINA B20 VYZTUŽENÁ OCELOVOU KARI SÍŤÍ TL. 80 MM
- SEPARAČNÍ PE FÓLIE DEKSEPAR TL. 0,2 MM
- TEPELNÉ IZOLAČNÍ DESKY ISOVER TDPT ZE SKELNÉ VLNÝ TL. 50 MM
- PŘEDEPNUTÝ ŽELEZOBETONOVÝ STROPNÍ PANEL SPIROLL TL. 250 MM
- VÁPENOCEMENTOVÁ OMÍTKA TL. 15 MM

S3) PODLAHA OBCHODU NAD TEMPEROVANÝM SUTERÉNEM

- NÁŠLAPNÁ VRSTVA Z MÁRMOLEA TL. 3 MM
- TLMÍČÍ PODLOŽKA Z PĚNĚNÉHO POLYETHYLENU TL. 3 MM
- SEPARAČNÍ PE FÓLIE DEKSEPAR TL. 0,2 MM
- BETONOVÁ MAZANINA B20 VYZTUŽENÁ OCELOVOU KARI SÍŤÍ TL. 94 MM
- TEPELNÉ IZOLAČNÍ DESKY ISOVER TDPT ZE SKELNÉ VLNÝ TL. 50 MM
- PŘEDEPNUTÝ ŽELEZOBETONOVÝ STROPNÍ PANEL SPIROLL TL. 250 MM
- VÁPENOCEMENTOVÁ OMÍTKA TL. 15 MM

S4) SKLADBA PODLAHY TEMPEROVANÉHO SUTERÉNU

- EPOXIDOVÁ STĚRKA TL. 1 MM
- ROZNAŠEČÍ BETONOVÁ MAZANINA VYZTUŽENÁ OCELOVOU KARI SÍŤÍ TL. 69 MM
- TEPELNÉ IZOLAČNÍ DESKY ISOVER PERIMETER TL. 120 MM
- ROZNAŠEČÍ BETONOVÁ DESKA VYZTUŽENÁ OCELOVOU KARI SÍŤÍ TL. 200 MM
- OCHRANNÝ BETONOVÝ POTĚR TL. 50 MM
- 2x SBS MODIFIKOVANÝ ASFALTOVÝ PÁS TL. 2x5 MM
- PENETRACE ASFALTOVÁ EMULZE
- PODKLADNÍ BETON C20/25 VYZTUŽENÝ KARI SÍŤÍ TL. 150 MM

S5) SKLADBA PODLAHY PODZEMNÍCH GARÁŽÍ

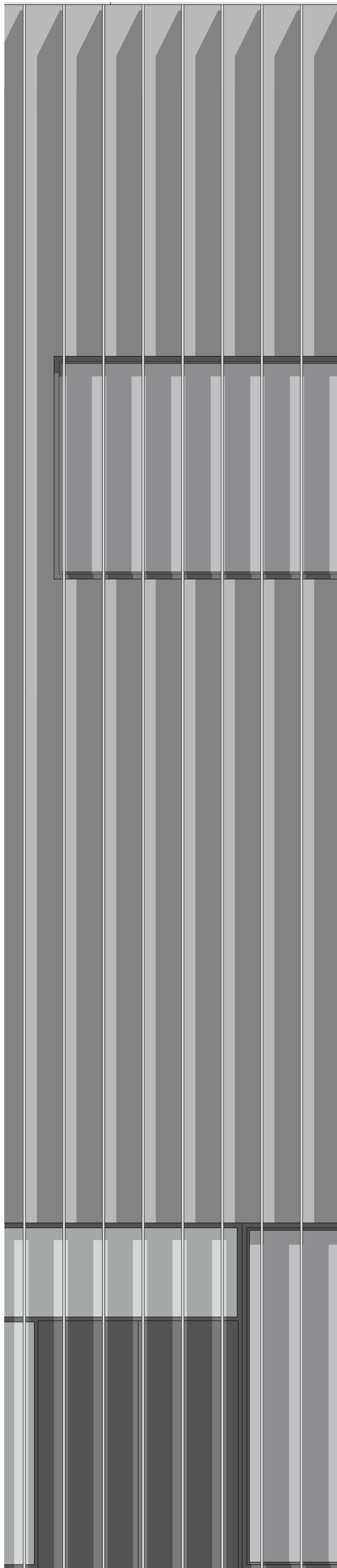
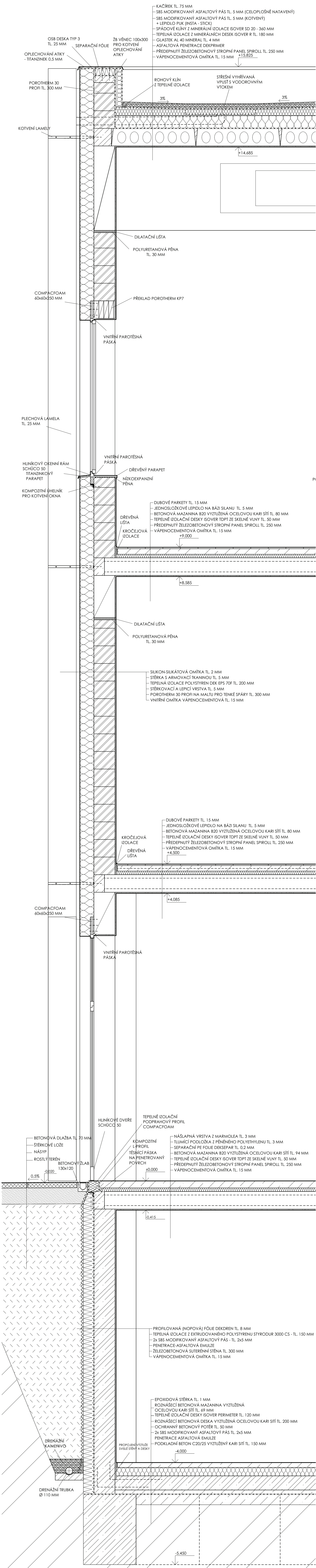
- EPOXIDOVÁ STĚRKA TL. 1 MM
- ROZNAŠEČÍ BETONOVÁ DESKA VYZTUŽENÁ OCELOVOU KARI SÍŤÍ TL. 189 MM
- ROZNAŠEČÍ BETONOVÁ DESKA VYZTUŽENÁ OCELOVOU KARI SÍŤÍ TL. 200 MM
- OCHRANNÝ BETONOVÝ POTĚR TL. 50 MM
- 2x SBS MODIFIKOVANÝ ASFALTOVÝ PÁS TL. 2x5 MM
- PENETRACE ASFALTOVÁ EMULZE
- PODKLADNÍ BETON C20/25 VYZTUŽENÝ KARI SÍŤÍ TL. 150 MM

S6) PODLAHA NAD VYTÁPĚNÝM PROSTOREM S OMÍTKOU

- KERAMICKÁ DLAŽBA RAKO TL. 10 MM
- CEMENTOVÝ LEPIČÍ TMEL TL. 6 MM
- OCHRANNÁ HYDROIZOLAČNÍ HMOTA TL. 2 MM
- BETONOVÁ MAZANINA B20 VYZTUŽENÁ OCELOVOU KARI SÍŤÍ TL. 82 MM
- TEPELNÉ IZOLAČNÍ DESKY ISOVER TDPT ZE SKELNÉ VLNÝ TL. 50 MM
- ŽELEZOBETONOVÁ STROPNÍ DESKA TL. 250 MM
- VÁPENOCEMENTOVÁ OMÍTKA TL. 15 MM

KOMPLEXNÍ ŘEZ

1:20



LEGENDA MATERIÁLŮ

- KERAMICKÉ TVÁRNICE P15, $\lambda \leq 0.175$ W/mK, TL. 300 MM - NA TENKOVĚSTVOU MALTU
- PRČKA Z KERAMICKÝCH TVÁRNIC P10, TL. 150 MM
- PRČKA Z KERAMICKÝCH TVÁRNIC P10, TL. 100 MM
- TEPelná IZOLACE, $\lambda \leq 0.039$ W/mK
- EXTRUDOVANÝ POLYSTYREN, $\lambda \leq 0.037$ W/mK, TL. 150 MM
- ŽELEZOBETON
- PROSTÝ BETON
- ROSTLÝ TERÉN
- NÁŠYP
- KACÍREK

POZNÁMKY
 ZÁKLADOVÁ SPARA V HLBOUCE -5.450 MM A -8.450 MM
 BETON C30/37 - XC1 (MONOLITICKÉ KONSTRUKCE)
 BETON C45/55 - XC1 (PREFABRIKOVANÉ KONSTRUKCE)
 OCEL TRÍDY B500 B
 KRYTÍ VYZTUŽE c=25 MM

1. NP = ± 0.000 = 239.000 m n. m. B.p.v.			
Zpracoval: Bc. Jan Hrubý	Vedoucí diplomové práce: Ing. arch. Petr Lédl, Ph.D.	Školní rok: 2018/2019	Fakulta stavební ČVUT
Předmět: DIPLOMOVÁ PRÁCE		Datum: 05/2019	
Název úlohy: KULTURNÍ CENTRUM MALEŠICE		Měřítko: 1:20	
Název výkresu: Komplexní řez		Číslo výkresu: D.1.1.3	