

DATOVÝ LIST EL. ARMATURY

1RL29S108

ev.č. 20194232039

KOD1 **1RL29S108**

NAZC OBTOK 1RL29S106

TYP 52020.3122S1

VYR_CIS 60200394

kom nr

Obch.Type ZPA Pečky - MOA 50-25 pro Obestavbu

St. objekt 490/01

Místnost Servo NA

POZN. 25

k

SJZ_ROZ 1DJ53 1.34T 3

NAZEV_VYV OBTOK 1RL29S106

VYVOD.umístění

jištění LB1-LC03M05

CISLO_KAB 1.34TWC0756

TYP_KABEL 1-CHKE-R 12C*2.5

SERVOPOHON bt: 3
ovl: 3
na: 3

limita	B.3.7.2			
	1	2	3	4

15746 Rychlost 25

SJZ_VYV 1RL29S108-M1 Rozsah MO MZ 20-40Nm

id z vývod 15746 Mmax 181,45

Umístění Rozv 490/01 IV.B Mmin U80% 80

304 +30,00 Zdvih

ELEKTROMOTOR

MOTOR TYP

MOTOR VÝR.Č.

P 0,25 0,25

U 380 3x380

IJM 0,77 0,77

Motor I_Mmax

Motor otáčky 1350

Motor Ik 3,0In

Motor Mk

Motor Mjmen

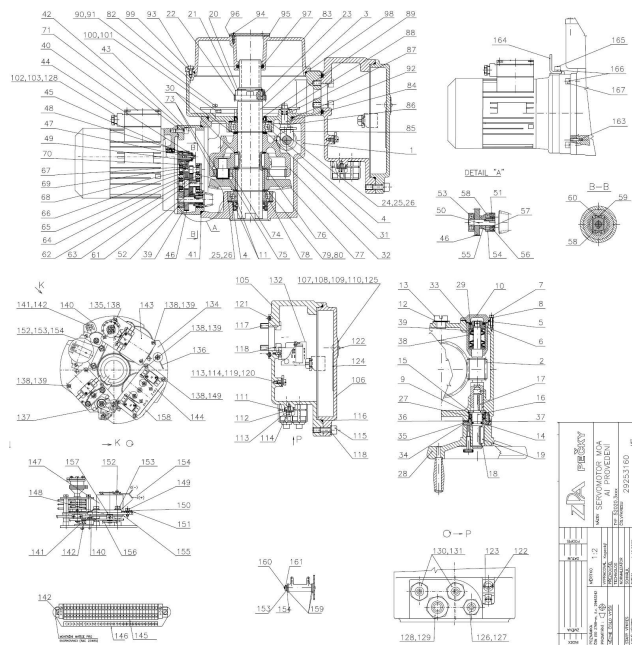
IP cosφ 0,79

Brzd

Brzd

SELEK. IJM I.BL 0,63

SELEK. IJM II.BL



VLOŽENÉ PŘEVODY,
DÁLKOVÉ OVLÁDÁNÍ

Převod

Účinnost vlož. náhonu

MZ za převodovkou

MO za převodovkou

PŘIPOJOVACÍ ROZMĚRY SERVA

Příruba velikost F10

Příruba norma ISO 5210

Spojka E (prů 20)

Spojka norma DIN 3210

Tbl_PGÚ.KOD1 1RL29S108

TYP_AR V 46.2 125-A250-015

VYROBCE M-Power KRIT:

DN 15 BT arm. 3 N

PN 250 DPS arm. 1.34R 2

Prac.Post. Šablona: SAU01/7

Místo Ar 490/01 (STR1)*+21,00*MEZISTROJOVNA

Správce Havlík Sys CS CSKN

Parametr diagnostiky

Typ diagnostiky 5

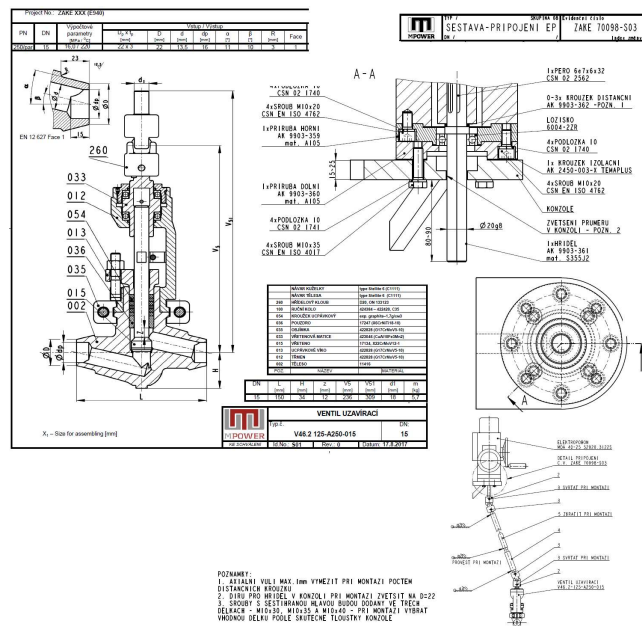
Perioda diagnostiky

E_code 0000397545

TECH_PODM TP 422-24-01/09

Odkaz T

ARMATURA



POZN. k typu z tbl ND

POHON KATČ 0100249904(52020.2122S); 0100312445(52020.3122S; minz1ks)

EKV D617

MOTOR K

OVLADAČ KATČ

Těs

PARAMETRY
ARMATURY

MZ-passport

MO-passport

MZ-tech. podm. 25

MO-tech. podm. 25

MZ-PřepKoef

MO-PřepKoef

MZ_přepočítaný

MO_přepočítaný

přest doba-tp 14,4s

zdvih-tp 12mm(6ot)

Odkaz Doc-Přepočet