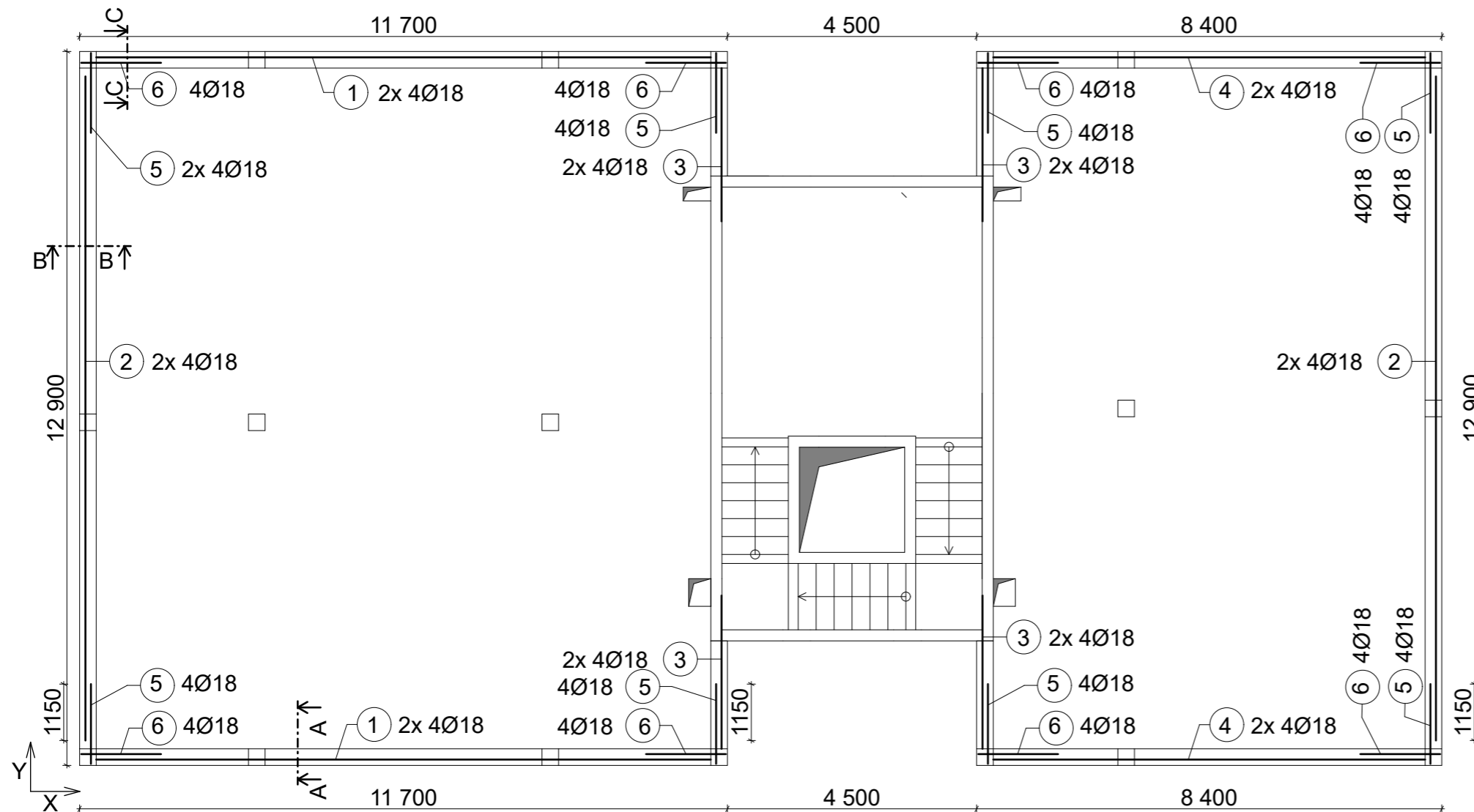
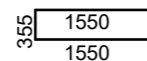
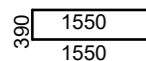


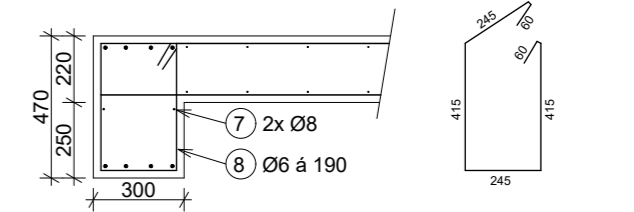
PŮDORYS 2.NP



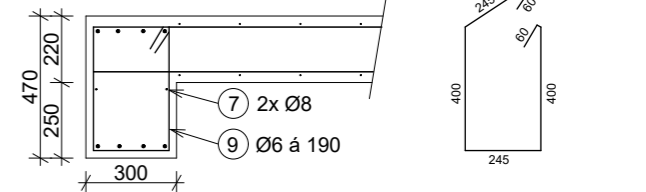
- ① 16ks Ø18 L = 11 100mm
- ② 16ks Ø18 L = 12 000mm
- ③ 32ks Ø18 L = 2 770mm
- ④ 16ks Ø18 L = 7 800mm
- ⑤ 32ks Ø18 L = 3 490mm
- ⑥ 32ks Ø18 L = 3 455mm



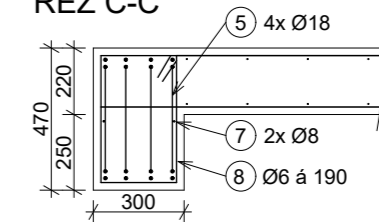
TYPICKÝ ŘEZ ŽEBRA VE SMĚRU OSY X, A-A



TYPICKÝ ŘEZ ŽEBRA VE SMĚRU OSY Y, B-B



ŘEZ C-C



TABULKA VÝZTUŽE

označení	KS	Ø (mm)	délka (mm)	hmotnost (kg)	délka celkem (m)	hmotnost celkem (kg)
1	16	18	11100	22,17	177,60	354,77
2	16	18	12000	23,97	192,00	383,54
3	32	18	2770	5,53	88,64	177,07
4	16	18	7800	15,58	124,80	249,30
5	32	18	3490	6,97	111,68	223,09
6	32	18	3455	6,90	110,56	220,85
7	12	8	12000	4,74	148,00	58,40
8	215	6	1440	0,32	309,60	68,72
9	190	6	1410	0,31	267,90	59,46
celkem ø6					577,50	128,18
celkem ø8					148,00	58,40
celkem ø18					805,28	1608,61
celkem					1530,78	1795,19

Beton C30/37 XC1 (CZ) CI 0,2 - D_{max} 16 - S3
 Ocel B 500 B
 C_{nom} = 25 mm
 pruty jsou kótovány na osu

Zpracoval David Meloun	Konzultant Ing. Josef Novák, Ph.D.	Fakulta stavební ČVUT v Praze
Předmět: 133BAPC Úloha: BYTOVÝ DŮM Výkres: Výkres výztuže žebra 2.NP		Datum: 5/2019 Měřítko: 1:100 Č.výkresu 9