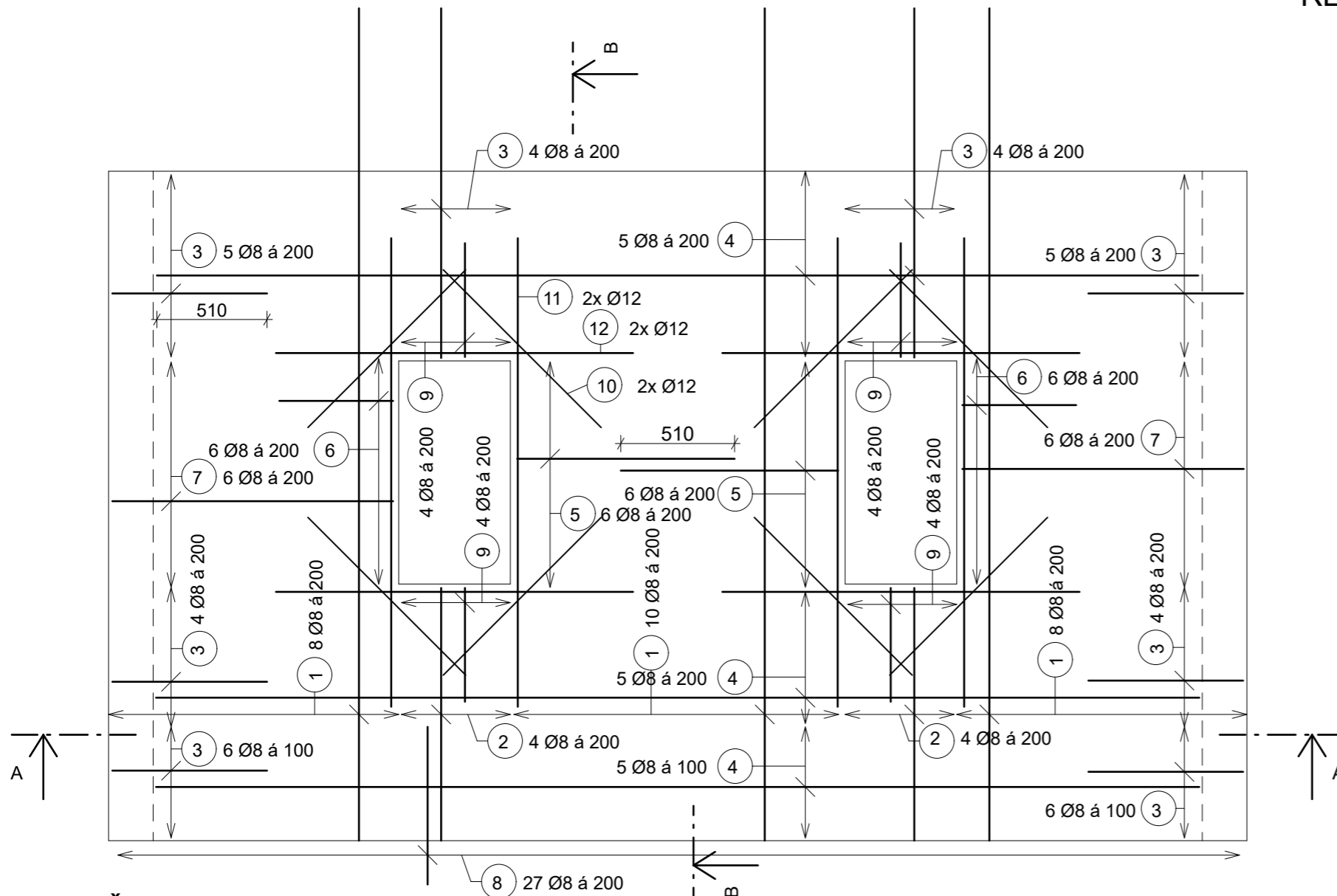
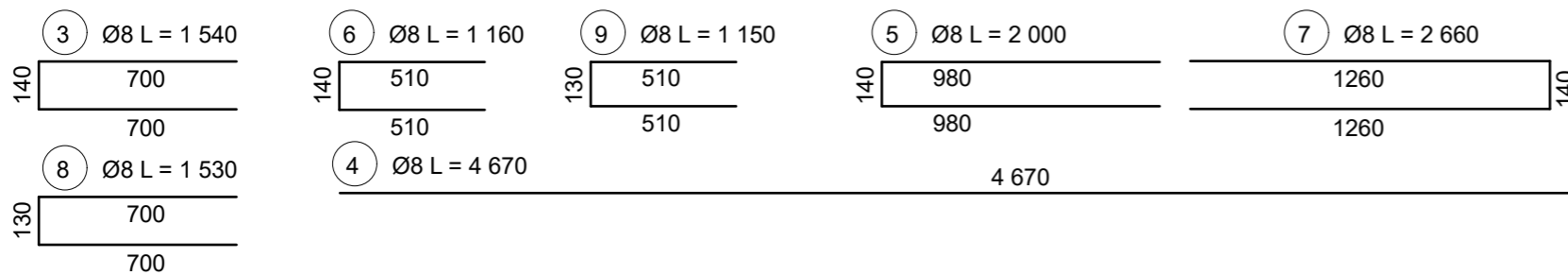
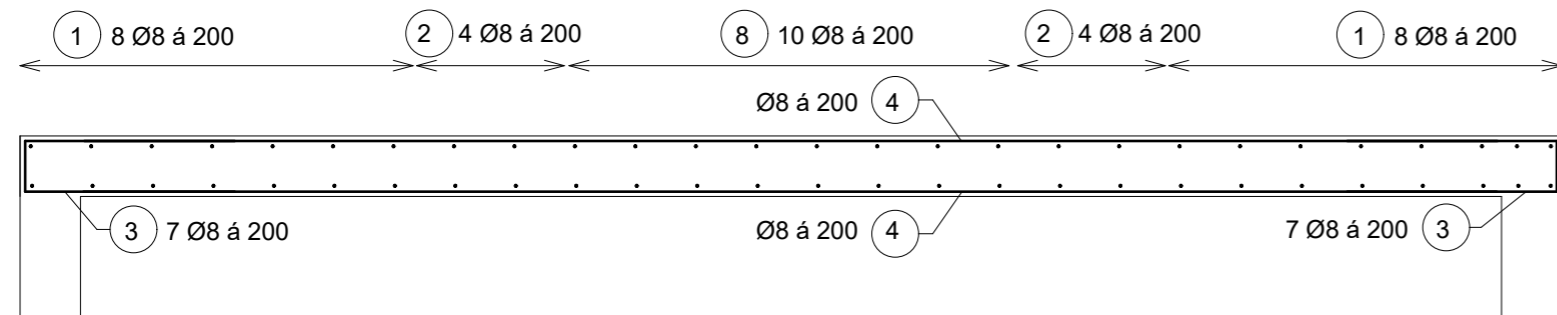


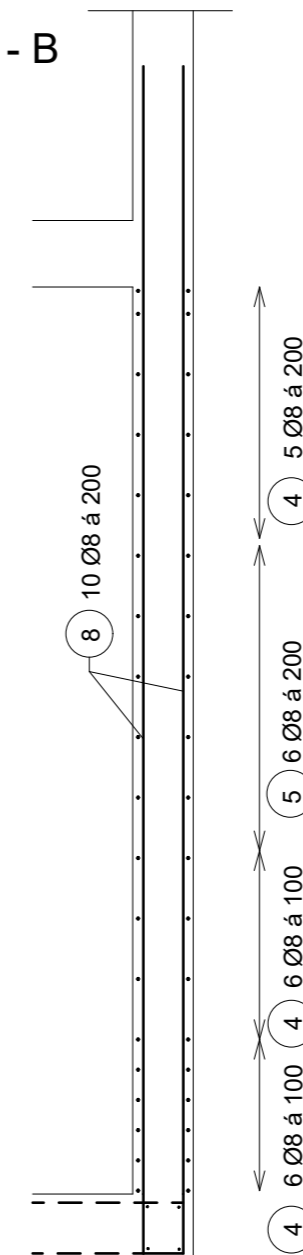
POHLED NA STĚNU



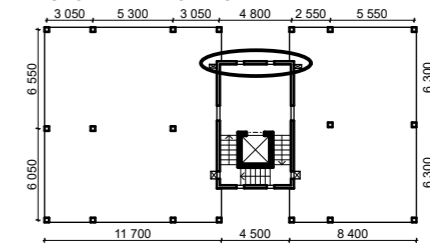
ŘEZ A - A



ŘEZ B - B



PŮDORYS 2.NP - OZNAČENÁ ŘEŠENÁ STĚNA



TABULKA VÝZTUŽE

označení	KS	Ø (mm)	délka (mm)	hmotnost (kg)	délka celkem (m)	hmotnost celkem (kg)
1	52	8	4730	1,87	245,96	97,05
2	16	8	2200	0,87	35,20	13,89
3	22	8	1540	0,61	33,88	13,37
4	20	8	4670	1,84	93,40	36,85
5	12	8	2000	0,79	24,00	9,47
6	12	8	1160	0,46	13,92	5,49
7	12	8	2660	1,05	31,92	12,60
8	27	8	1530	0,60	41,31	16,30
9	16	8	1150	0,45	18,40	7,26
10	16	12	1000	0,89	16,00	14,21
11	8	12	2100	1,86	16,80	14,92
12	8	12	1600	1,42	12,80	11,36
celkem Ø12					45,60	317,83
celkem Ø8					537,99	212,28
celkem					583,59	456,20

PO CELÉ PLOŠE STĚNY BUDOU ROZMÍSTĚNY SPONY PO 500 MM, MINIMÁLNĚ 4 KUSY NA 1 m² STĚNY

Beton C30/37 XC1 (CZ) CI 0,2 - D_{max} 16 - S3
 Ocel B 500 B
 C_{nom} = 25 mm
 pruty jsou kótovány na osu

Zpracoval David Meloun	Konzultant Ing. Josef Novák, Ph.D.	Fakulta stavební ČVUT v Praze
Předmět: 133BAPC Úloha: BYTOVÝ DŮM Výkres: Výkres výztuže stěny 2.NP		Datum: 5/2019 Měřítko: 1:25 Č.výkresu 8