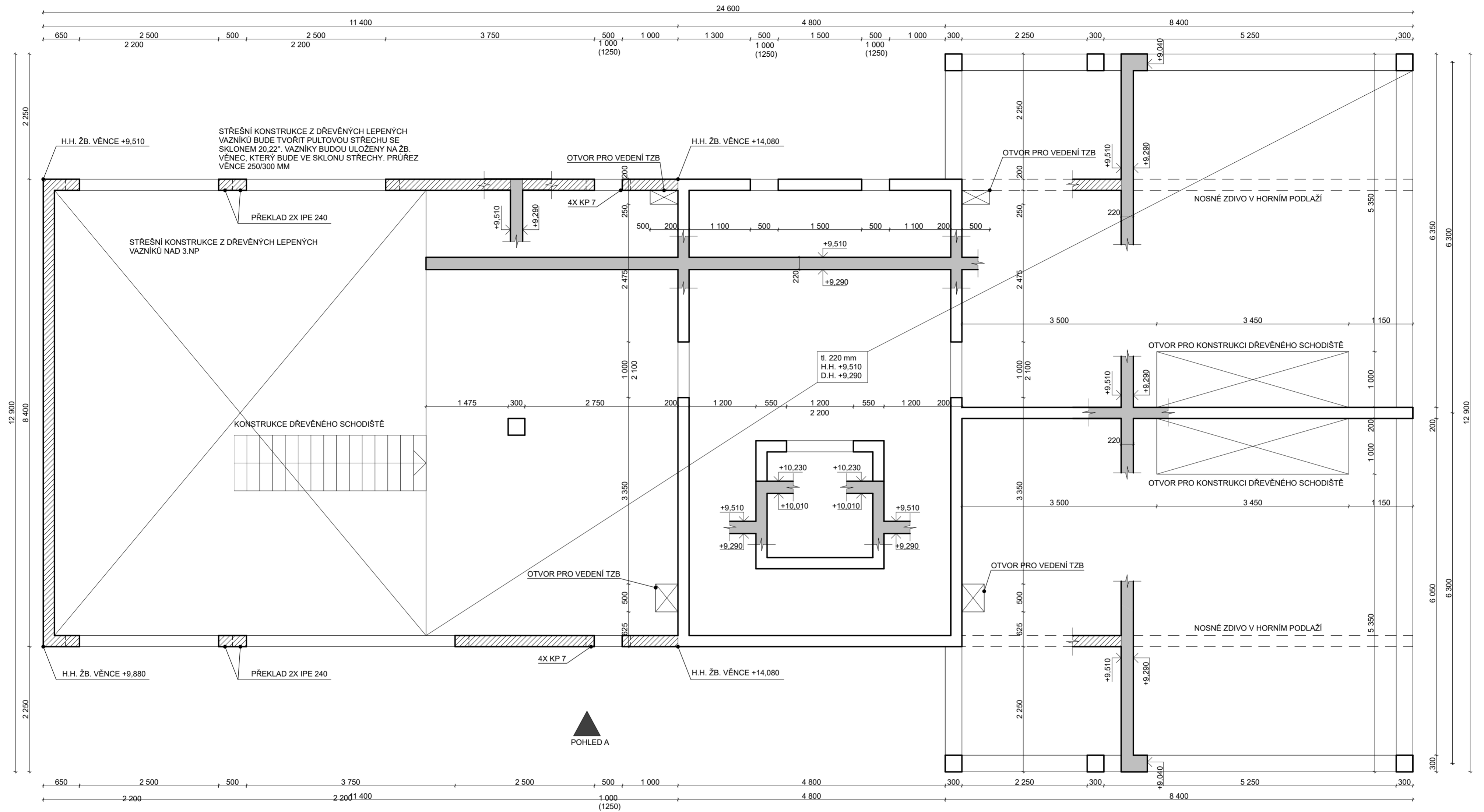
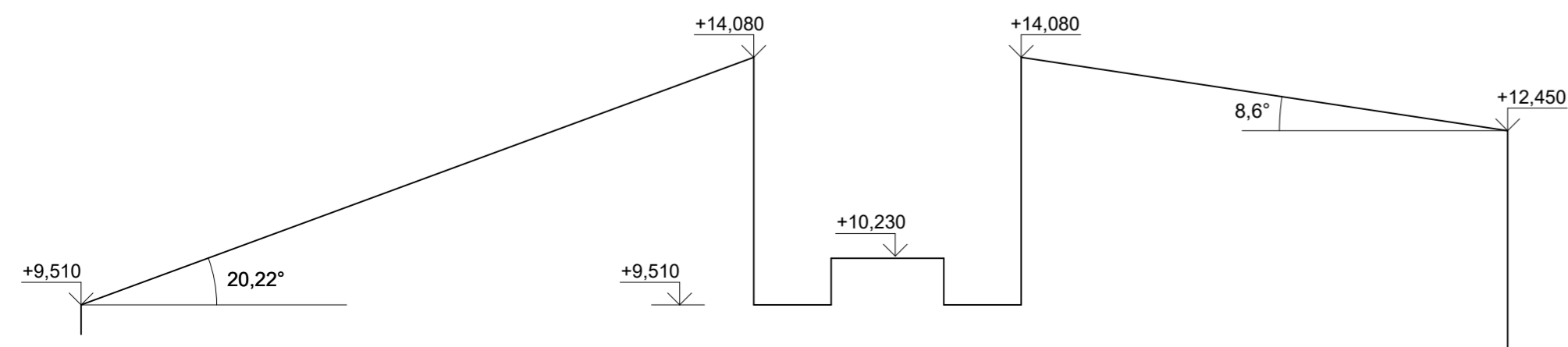


PŮDORYS 3.NP - VÝKRES TVARU



POHLED - A
SCHÉMA POHLEDU NA SKLONY STŘEŠNÍCH KONSTRUKCÍ



PŘEKLADY POROTHERM KP 7
8x d = 1250 mm
MINIMÁLNÍ DÉLKA ULOŽENÍ 125 MM

VÁLCOVANÉ OCELOVÉ PŘEKLADY IPE 240
4x d = 4500 mm
8x d = 3000 mm
MINIMÁLNÍ DÉLKA ULOŽENÍ 250 MM
ULOŽENY NA BETONOVOU VRSTVU MIN 50 MM

Lokálně podepřená deska tl. 220 mm
HTT - Prvek izolace kročejového hluku
Beton C30/37 XC1 (CZ) CI 0,2 - D_{max} 16 - S3
Ocel B 500 B
OCELOVÉ PŘEKLADY S 235

Porotherm 19 AKU Profi P15 na M10
ŽB. v ŘEZU

Zpracoval David Meloun	Konzultant Ing. Josef Novák, Ph.D.	Fakulta stavební ČVUT v Praze
Předmět: 133BAPC Úloha: BYTOVÝ DŮM Výkres: Výkres tvaru 3.NP		Datum: 5/2019 Měřítko: 1:50 Č.výkresu 4