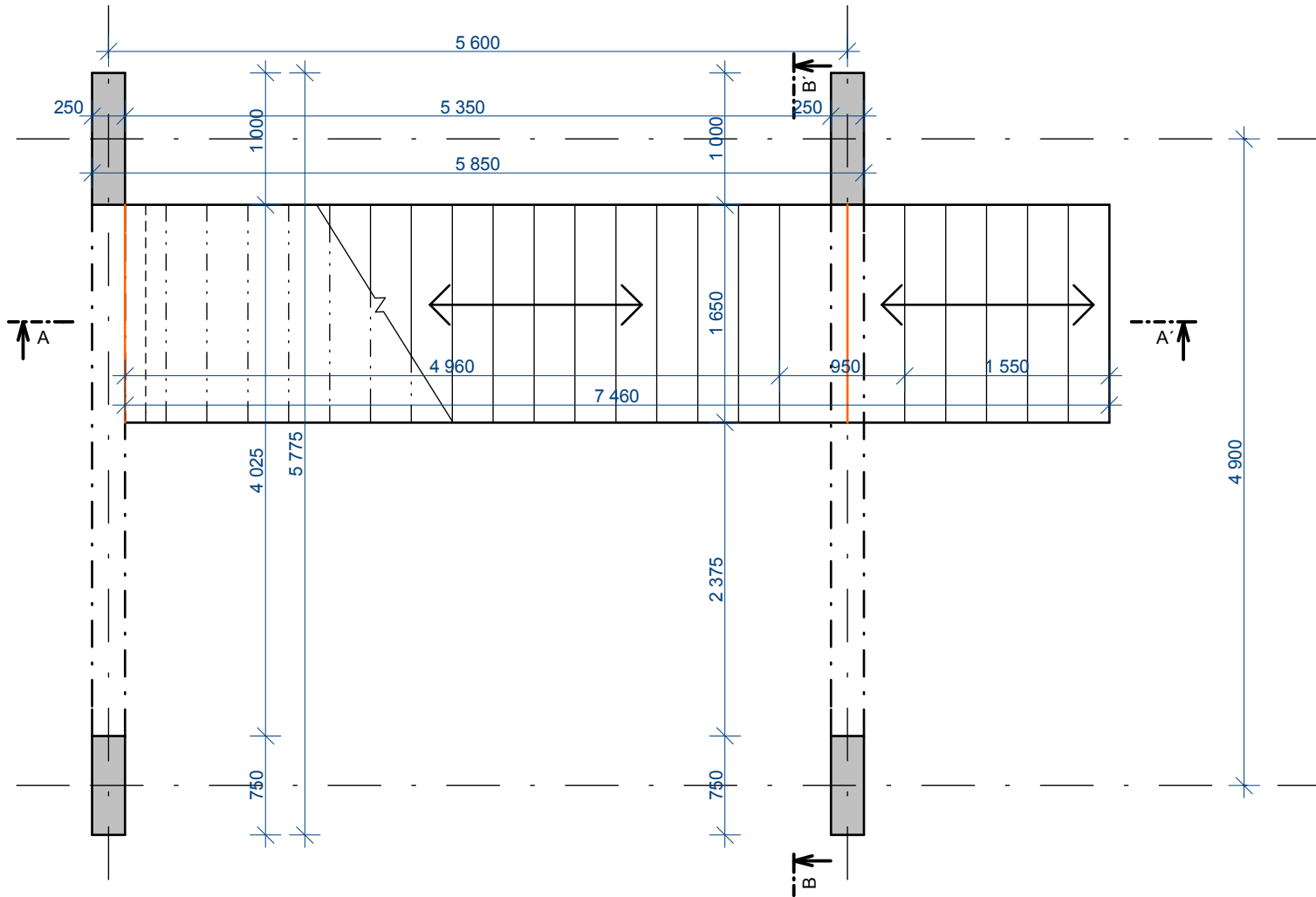
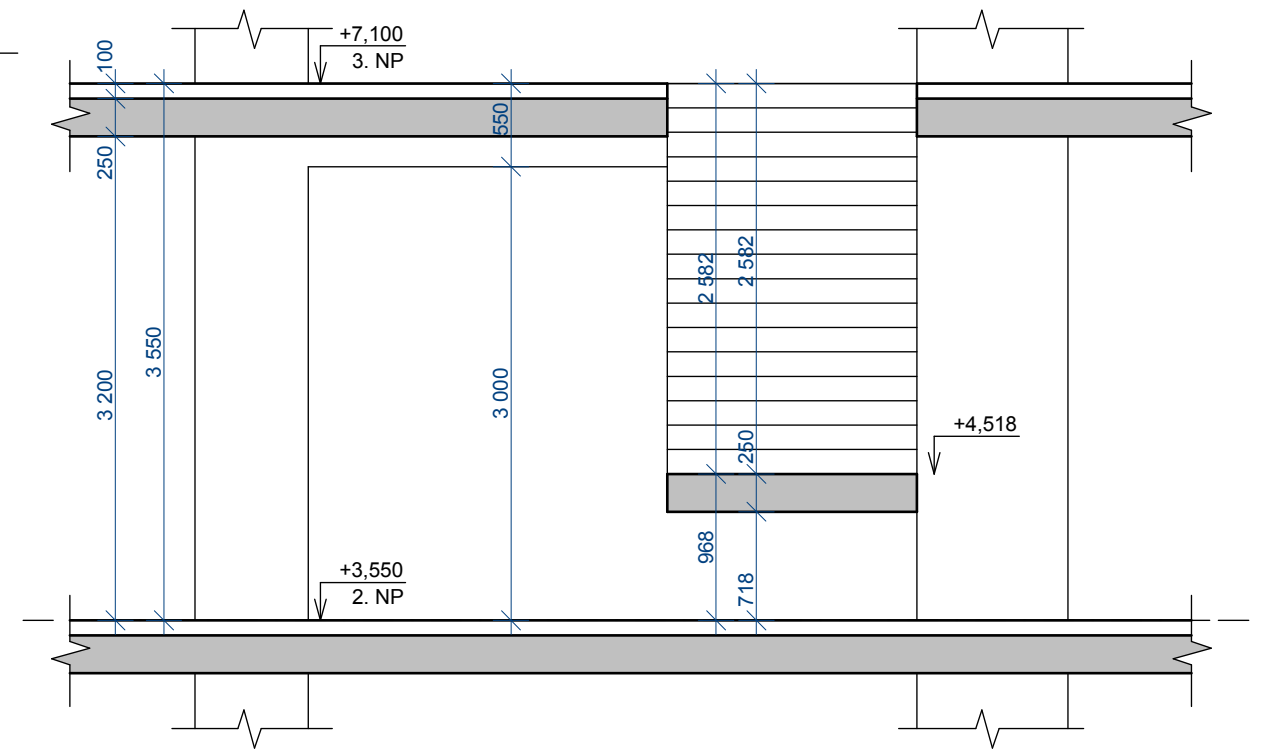


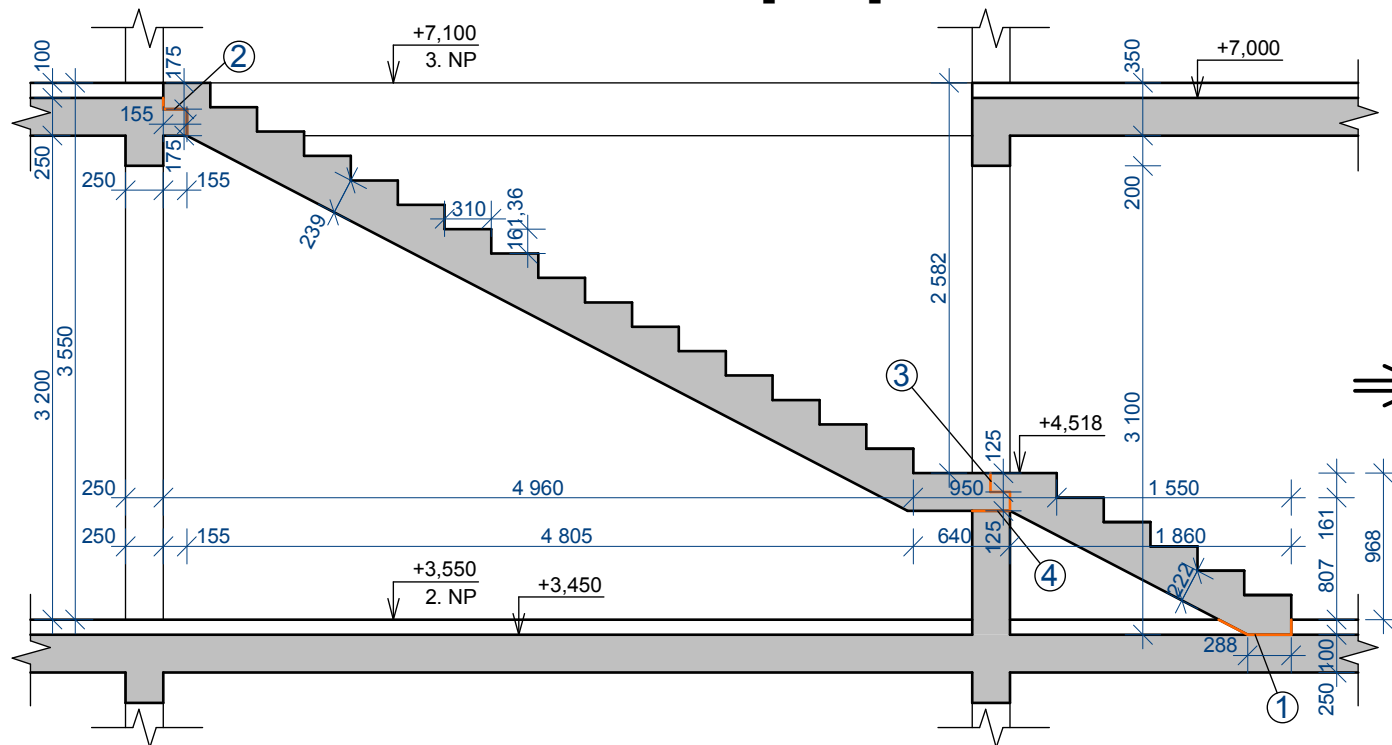
VARIANTA č. 2 - Konstrukční schéma - půdorys [1:50]



Konstrukční schéma - Řez B-B' [1:50]

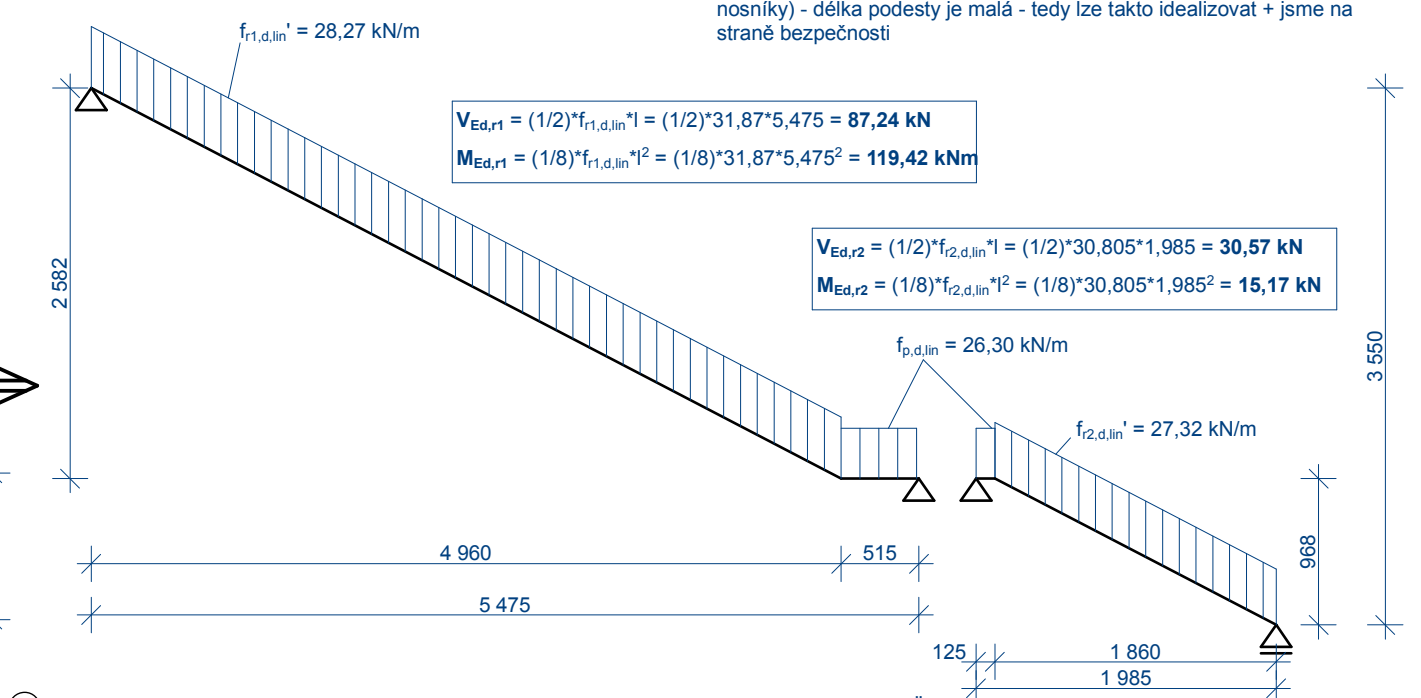


Konstrukční schéma - Řez A-A' [1:50]



Statické schéma + zatížení

POZN.: lze idealizovat na půdorysný průmět
 POZN.: zatížení bereme stejné po celou délku nosníků (platí pro oba nosníky) - délka podesty je malá - tedy lze takto idealizovat + jsme na straně bezpečnosti



① prvek pro akustické oddělení ramene od základové desky (zde desky) SCHÖCK Tronsole typ B-V1-L1650-B600

- ② prvek pro akustické oddělení ramen a podest přes ozub (horní 155x165; spodní 145x175) SCHÖCK Tronsole typ F-V1-L1650
- ③ prvek pro akustické oddělení ramen a podest přes ozub (horní 130x125; spodní 140x115) SCHÖCK Tronsole typ F-V1-L1650
- ④ prvek pro akustické oddělení ramene od základové desky (zde průvlaku) SCHÖCK Tronsole typ B-V2-L1650-B350