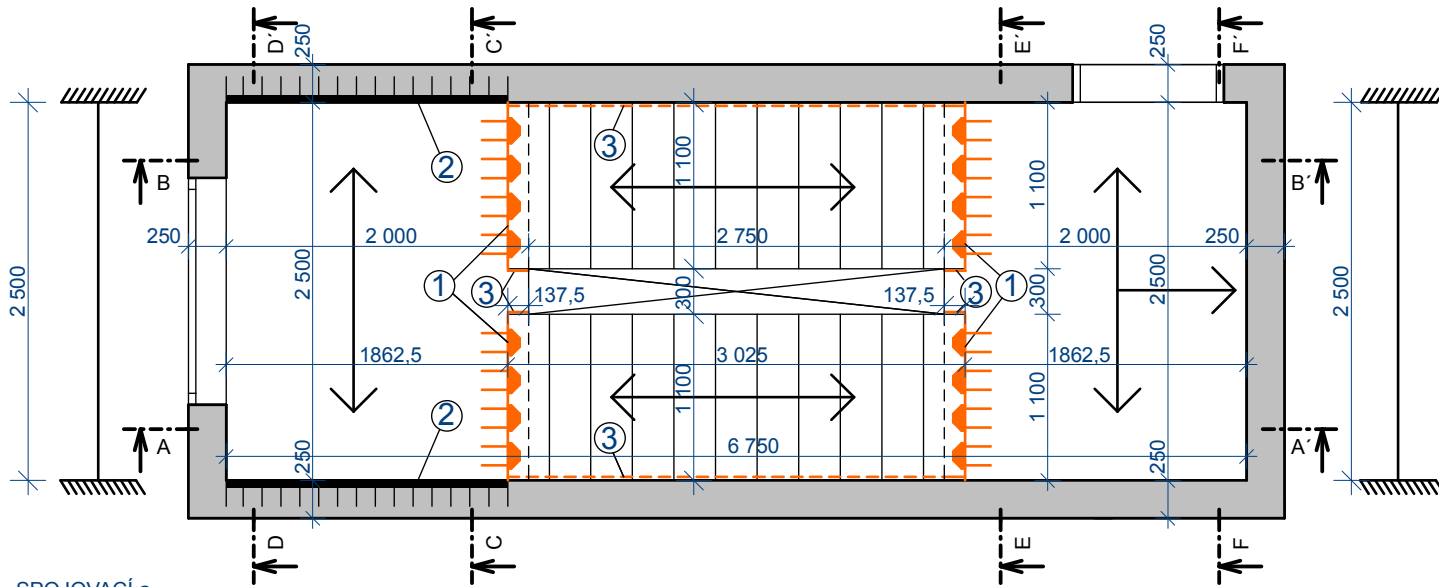


VARIANTA č. 1 - Konstrukční schéma - půdorys [1:50]



SPOJOVACÍ a AKUSTICKÉ PRVKY:

- ① prvek pro akustické oddělení ramen a podest SCHÖCK Tronsole typ T-V4-H160-L1100 (viz. stat. výpočet)
- ② vylamovací lišty Max Frank STABOX typ STA 12B 8 20, dl. 1862,5mm (viz. stat. výpočet)
- ③ spárové desky SCHÖCK Tronsole - typ L-420 (h=420mm; t=15mm)

LEGENDA: ŽELEZOBETON (v řezu)

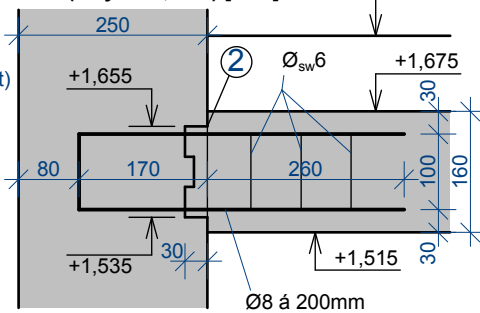
↔ SMĚRY PNUTÍ ŽB DESEK

— PRVKY PRO AKUSTICKOU IZOLACI

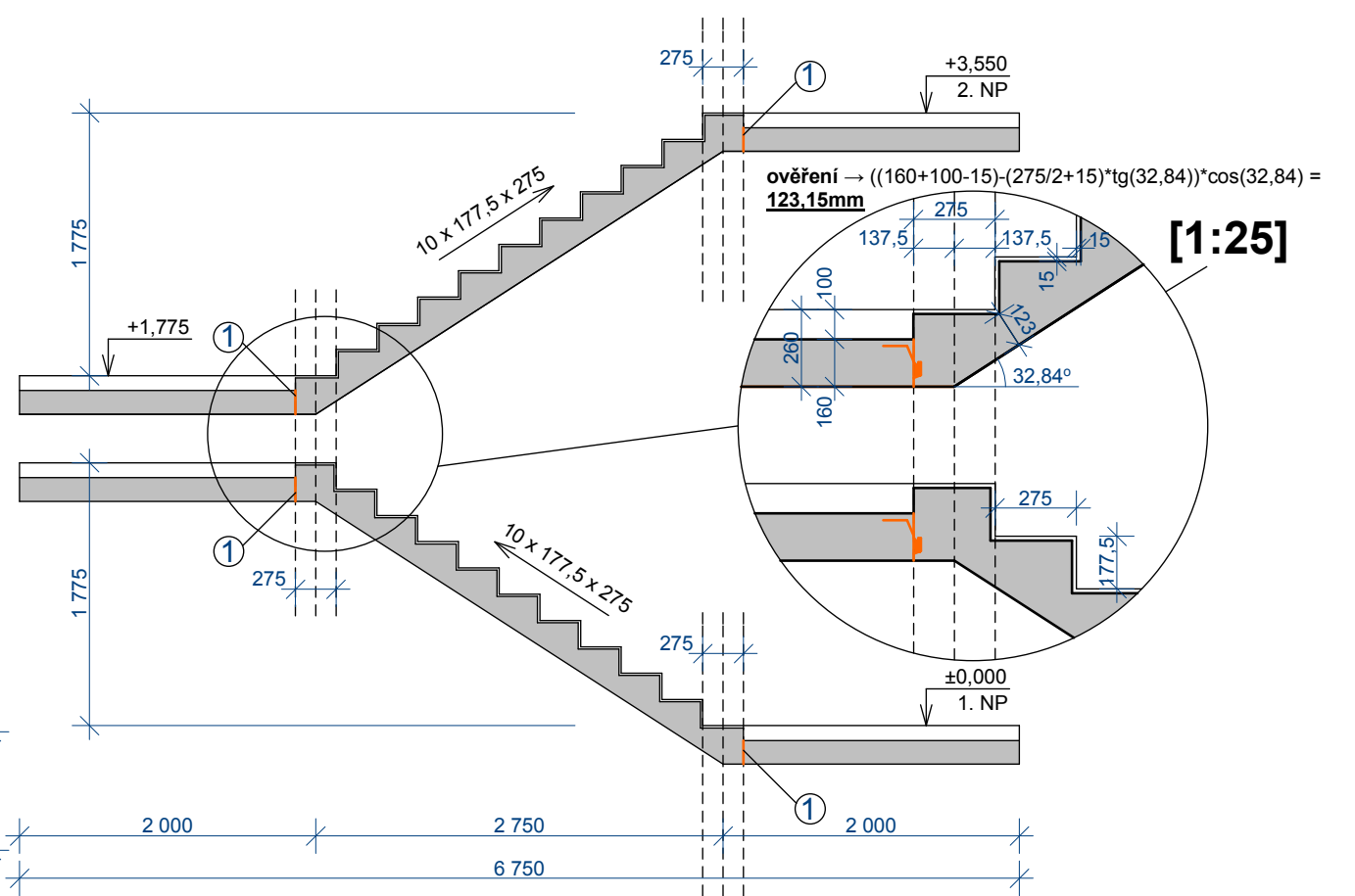
- - - VYZNAČENÍ LOMOVÉ HRANY DESKY RAMENE (zespodu)

(POZN.: tato LEGENDA platí i pro všechna následující schémata schodiškových prostorů)

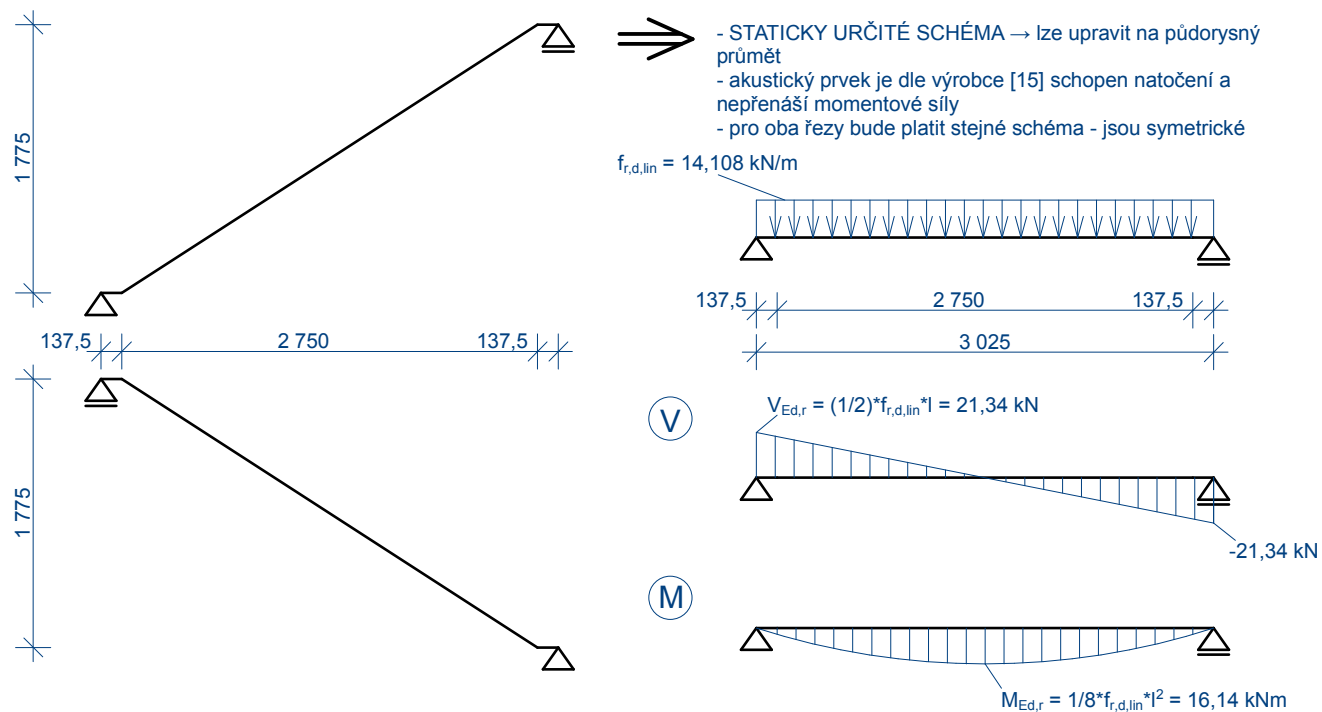
VÝŠKOVÉ OSAZENÍ VYLAMOVACÍCH LIŠT (řezy C-C'; D-D') [1:10]



Konstrukční schéma - podélné řezy A-A'; B-B'; [1:50]



Statické schéma + zatížení - podélné řezy A-A'; B-B'



Statické schéma + zatížení - příčné řezy C-C' až F-F'

