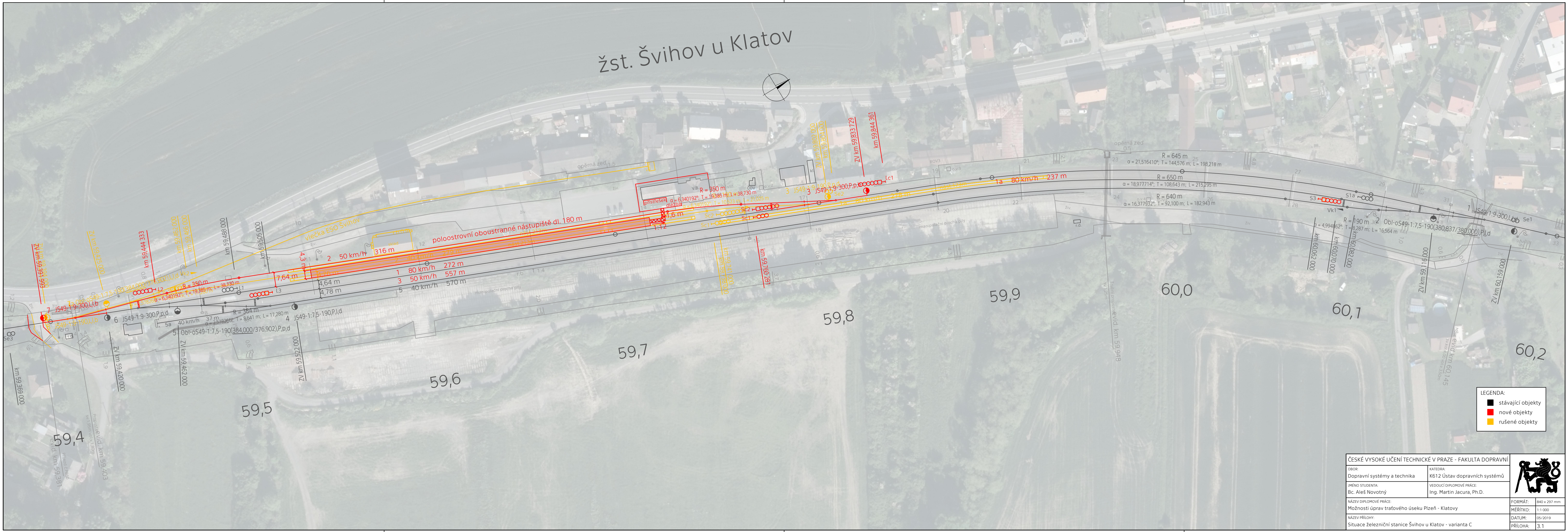


žst. Švihov u Klatov

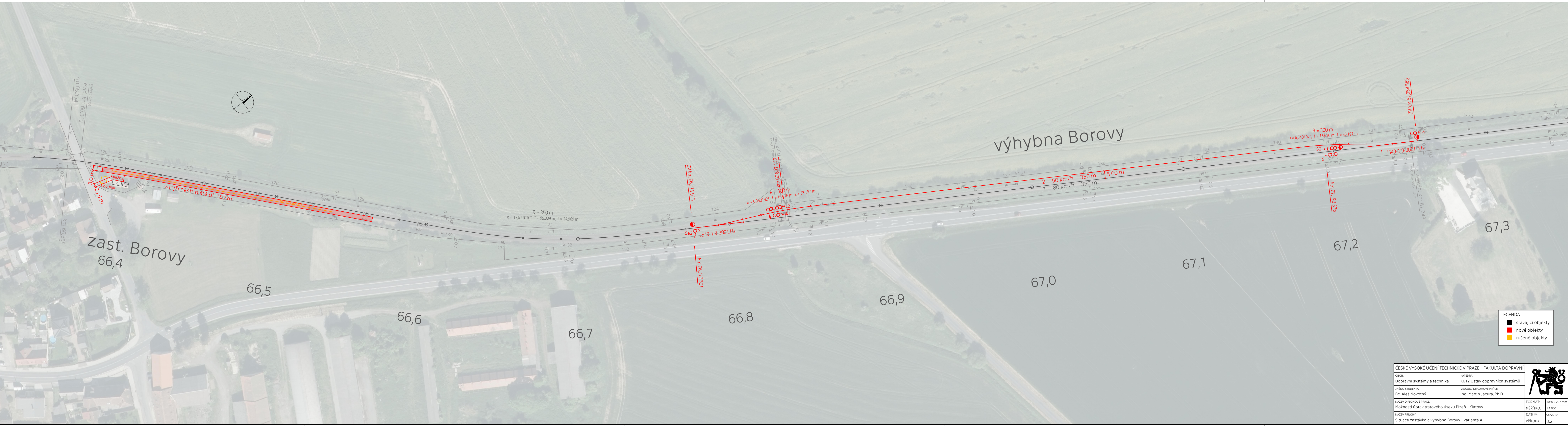


LEGENDA:

- stávající objekty
- nové objekty
- rušené objekty

ČESKÉ VYSOKÉ UČENÍ TECHNICKÉ V PRAZE - FAKULTA DOPRAVNÍ	
OBOR: Dopravní systémy a technika	KATEDRA: K612 Ústav dopravních systémů
JMÉNO STUDENTA: Bc. Aleš Novotný	VEDOUcí DIPLOMOVÉ PRÁCE: Ing. Martin Jacura, Ph.D.
NÁZEV DIPLOMOVÉ PRÁCE: Možnosti úprav tratových úseku Pízeň - Klatovy	FORMÁT: 840 x 297 mm
NÁZEV PŘÍLOHY: Situace železniční stanice Švihov u Klatov - varianta C	MĚŘÍTKO: 1:1 000
	DATUM: 05/2019
	PŘÍLOHA: 3.1



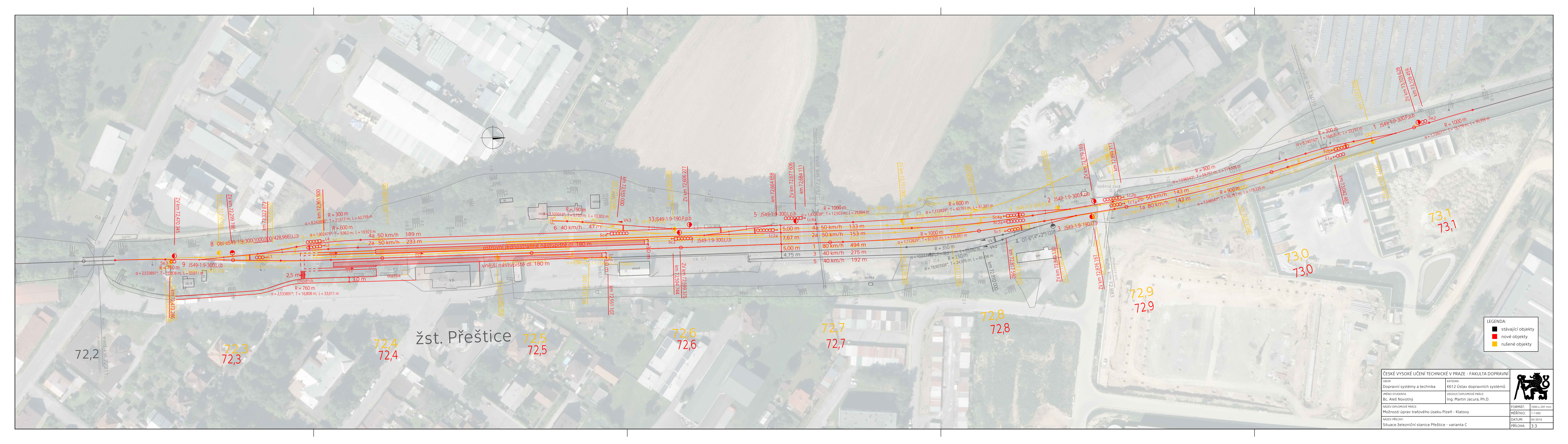


LEGENDA:

■	stávající objekty
■	nové objekty
■	rušené objekty

ČESKÉ VYSOKÉ UČENÍ TECHNICKÉ V PRAZE - FAKULTA DOPRAVNÍ	
OBOR: Dopravní systémy a technika	KATEDRA: K612 Ústav dopravních systémů
JMÉNO STUDENTA: Bc. Aleš Novotný	VEDOUcí DIPLOMOVÉ PRÁCE: Ing. Martin Jacura, Ph.D.
NÁZEV DIPLOMOVÉ PRÁCE: Možnosti úprav tratěvého úseku Plzeň - Klatovy	FORMÁT: 1050 x 297 mm
NÁZEV PŘÍLOHY: Situace zastávka a výhybna Borovy - varianta A	MĚŘÍTKO: 1:1 000
	DÁTUM: 05/2019
	PŘÍLOHA: 3.2





LEGENDA:

- stávající objekty
- nové objekty
- rušené objekty

ČESKÉ VYSOKÉ UČENÍ TECHNICKÉ V PRAZE - FAKULTA DOPRAVNÍ	
OBOR: Dopravní systémy a technika	KATEDRA: K612 Ústav dopravních systémů
JMÉNO STUDENTA: Bc. Aleš Novotný	VEDOUCÍ DIPLOMOVÉ PRÁCE: Ing. Martin Jacura, Ph.D.
NÁZEV DIPLOMOVÉ PRÁCE: Možnosti úprav tratového úseku Pízeň - Klatovy	
NÁZEV PŘÍLOHY: Situační železniční stanice Přeštice - varianta C	



FORMÁT:	1050 x 297 mm
MĚŘÍTKO:	1:1 000
DÁTUM:	05/2019
PŘÍLOHA:	3.3

72,2

72,3
72,3

72,4
72,4

žst. Přeštice

72,5
72,5

72,6
72,6

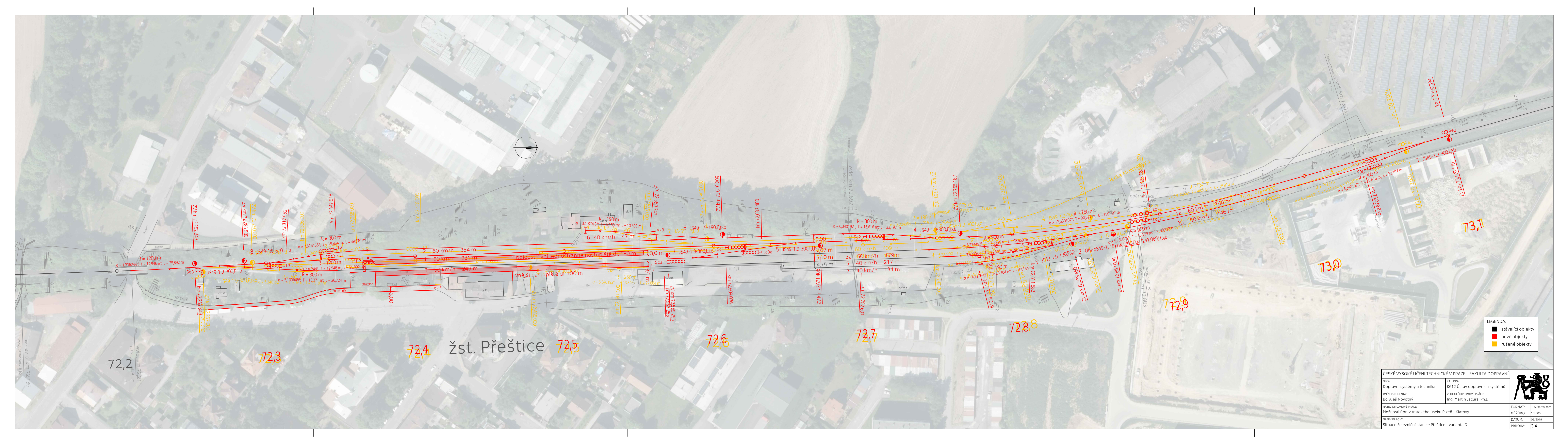
72,7
72,7

72,8
72,8

72,9
72,9

73,0
73,0

73,1
73,1



žst. Přeštice

LEGENDA:

- stávající objekty
- nové objekty
- rušené objekty

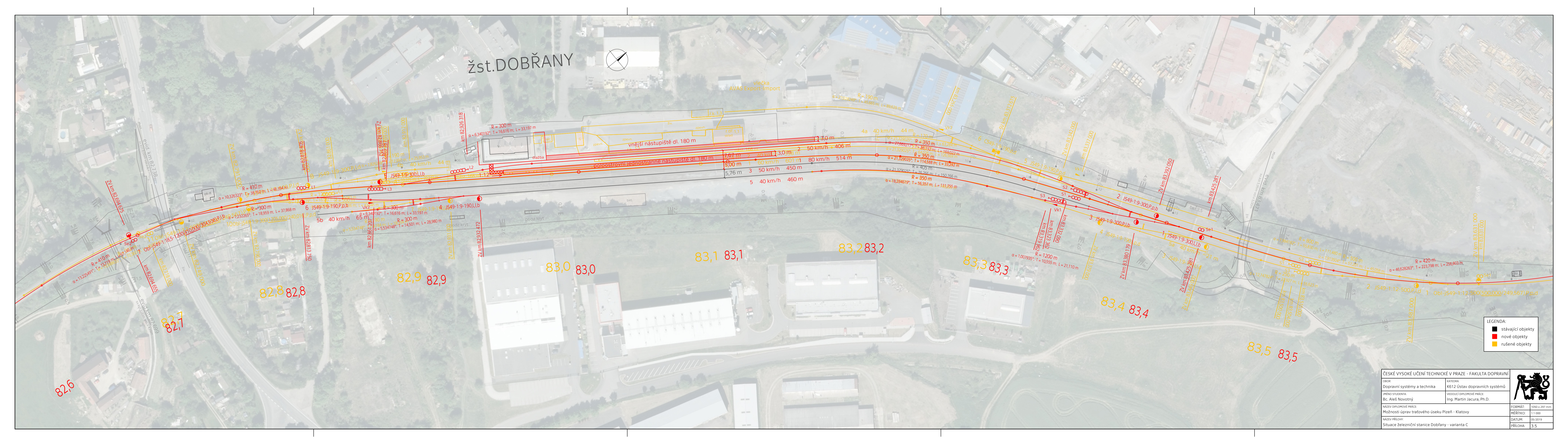
ČESKÉ VYSOKÉ UČENÍ TECHNICKÉ V PRAZE - FAKULTA DOPRAVNÍ	
OBOR: Dopravní systémy a technika	KATEDRA: K612 Ústav dopravních systémů
JMÉNO STUDENTA: Bc. Aleš Novotný	VEDOUcí DIPLOMOVÉ PRÁCE: Ing. Martin Jacura, Ph.D.
NÁZEV DIPLOMOVÉ PRÁCE: Možnosti úprav tratového úseku Plzeň - Klatovy	FORMÁT: 1050 x 297 mm
NÁZEV PŘÍLOHY: Situační železniční stanice Přeštice - varianta D	MĚŘÍTKO: 1:1 000
	DÁTUM: 05/2019
	PŘÍLOHA: 3,4



žst.DOBŘANY



vlečka
AVAS Export-Import

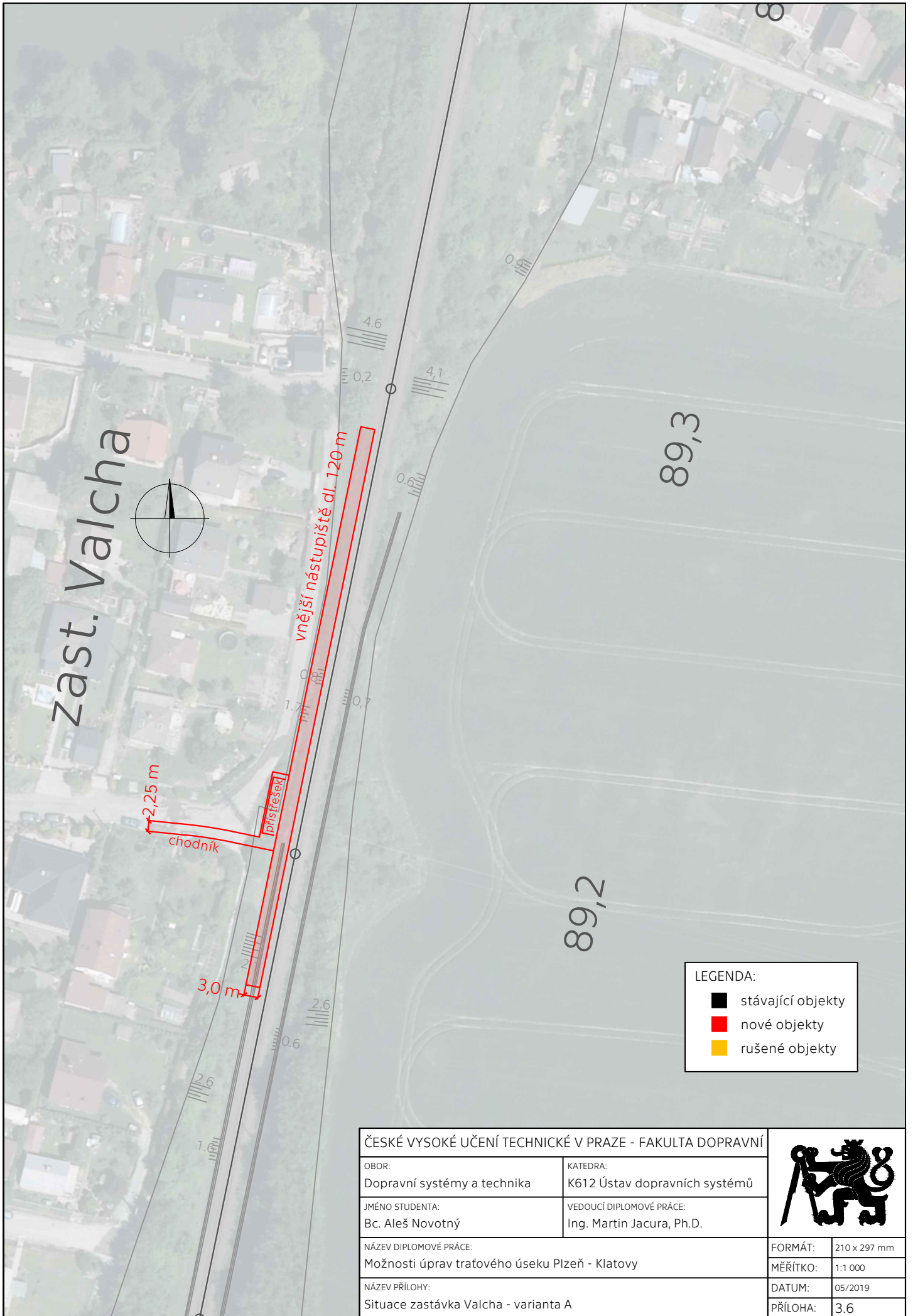


LEGENDA:

- stávající objekty
- nové objekty
- rušené objekty

ČESKÉ VYSOKÉ UČENÍ TECHNICKÉ V PRAZE - FAKULTA DOPRAVNÍ	
OBOR: Dopravní systémy a technika	KATEDRA: K612 Ústav dopravních systémů
JMÉNO STUDENTA: Bc. Aleš Novotný	VEDOUcí DIPLOMOVÉ PRÁCE: Ing. Martin Jacura, Ph.D.
NÁZEV DIPLOMOVÉ PRÁCE: Možnosti úprav tratového úseku Plzeň - Klatovy	FORMÁT: 1050 x 297 mm
NÁZEV PŘÍLOHY: Situační železniční stanice Dobruška - varianta C	MĚŘÍTKO: 1:1 000
	DÁTUM: 05/2019
	PŘÍLOHA: 3.5





zast. Valcha



vnější nástupiště dl. 120 m

2,25 m

chodník

prístřešek

3,0 m

LEGENDA:

- stávající objekty
- nové objekty
- rušené objekty

ČESKÉ VYSOKÉ UČENÍ TECHNICKÉ V PRAZE - FAKULTA DOPRAVNÍ

OBOR: Dopravní systémy a technika	KATEDRA: K612 Ústav dopravních systémů
JMÉNO STUDENTA: Bc. Aleš Novotný	VEDOUCÍ DIPLOMOVÉ PRÁCE: Ing. Martin Jacura, Ph.D.



NÁZEV DIPLOMOVÉ PRÁCE: Možnosti úprav traťového úseku Plzeň - Klatovy	FORMÁT: 210 x 297 mm
NÁZEV PŘÍLOHY: Situace zastávka Valcha - varianta A	MĚŘÍTKO: 1:1 000
	DATUM: 05/2019
	PŘÍLOHA: 3,6

zast. Plzeň-Bory



97,4

97,3

97,2

LEGENDA:

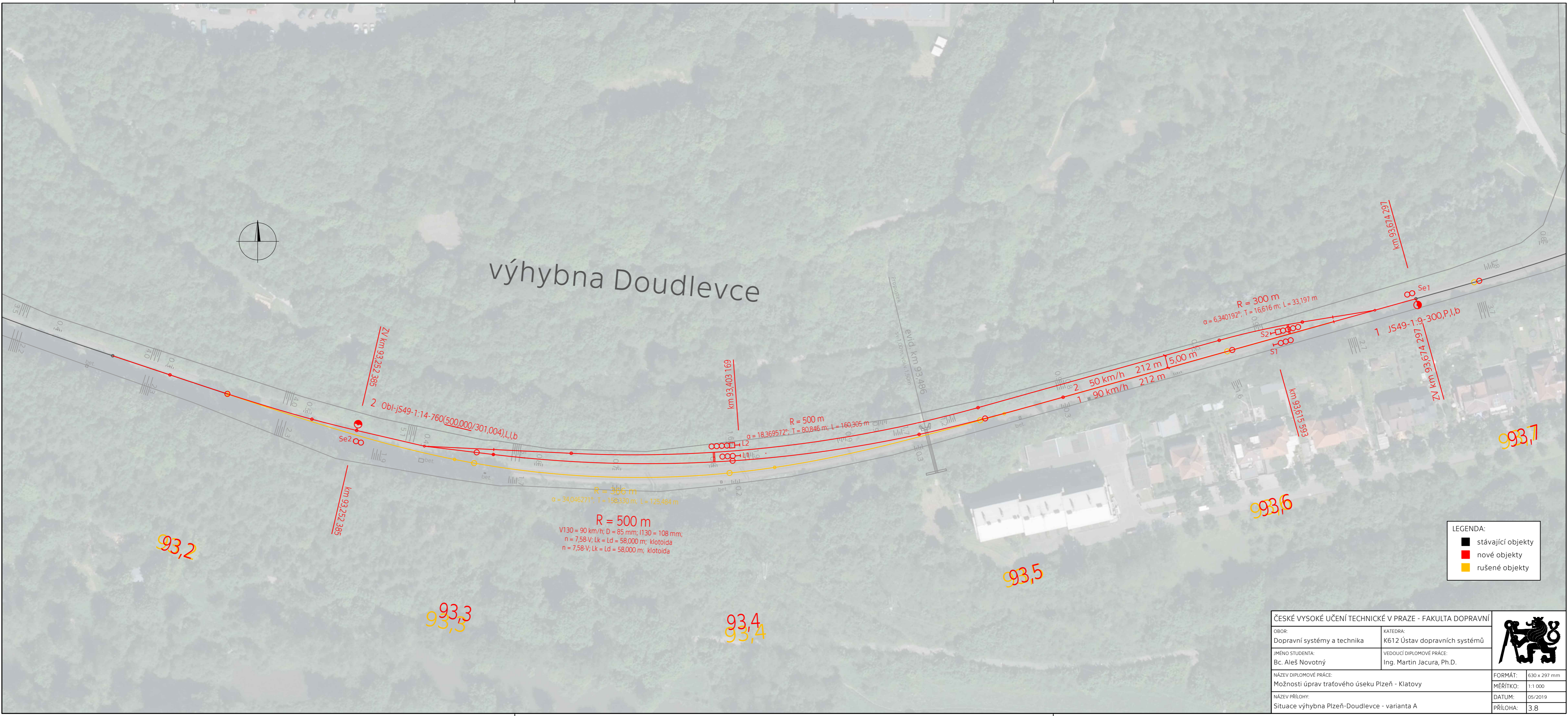
- stávající objekty
- nové objekty
- rušené objekty

ČESKÉ VYSOKÉ UČENÍ TECHNICKÉ V PRAZE - FAKULTA DOPRAVNÍ	
OBOR: Dopravní systémy a technika	KATEDRA: K612 Ústav dopravních systémů
JMÉNO STUDENTA: Bc. Aleš Novotný	VEDOUCÍ DIPLOMOVÉ PRÁCE: Ing. Martin Jacura, Ph.D.
NÁZEV DIPLOMOVÉ PRÁCE: Možnosti úprav traťového úseku Plzeň - Klatovy	FORMÁT: 210 x 297 mm
NÁZEV PŘÍLOHY: Situace zastávka Plzeň-Bory - varianta A	MĚŘÍTKO: 1:1 000
	DATUM: 05/2019
	PŘÍLOHA: 3.7





výhybna Doudlevice



LEGENDA:

- stávající objekty
- nové objekty
- rušené objekty

ČESKÉ VYSOKÉ UČENÍ TECHNICKÉ V PRAZE - FAKULTA DOPRAVNÍ		
OBOR: Dopravní systémy a technika	KATEDRA: K612 Ústav dopravních systémů	
JMÉNO STUDENTA: Bc. Aleš Novotný	VEDOUcí DIPLOMOVÉ PRÁCE: Ing. Martin Jacura, Ph.D.	FORMÁT: 630 x 297 mm
NAZEV DIPLOMOVÉ PRÁCE: Možnosti úprav traťového úseku Plzeň - Klatovy		MĚŘÍTKO: 1:1 000
NAZEV PŘÍLOHY: Situace výhybna Plzeň-Doudlevice - varianta A		DATUM: 05/2019
		PŘÍLOHA: 3.8