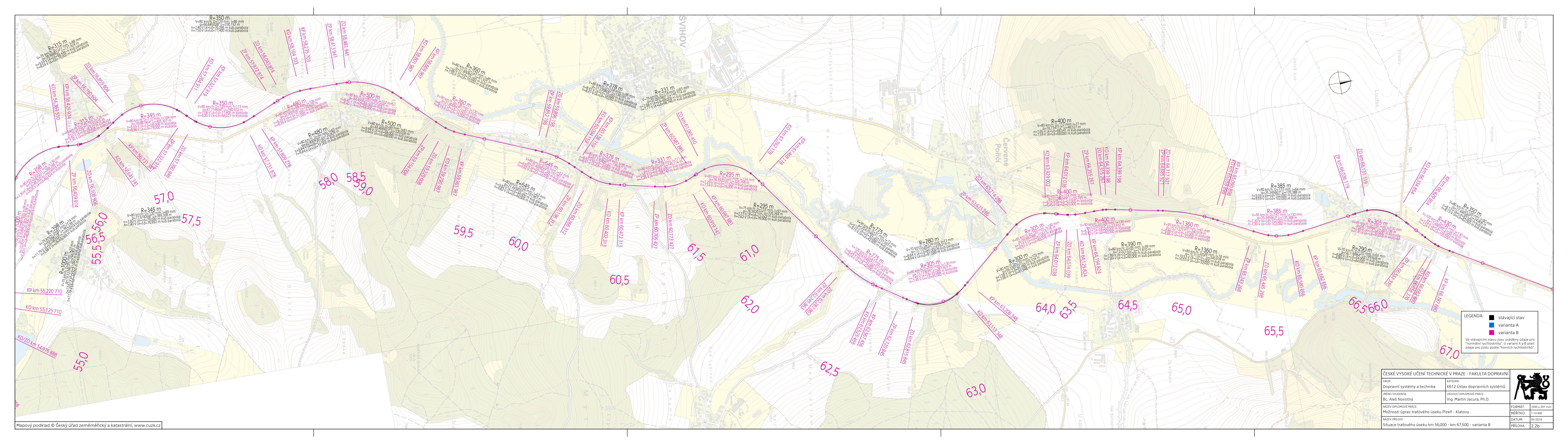


LEGENDA:

- stávající stav
- varianta A
- varianta B

Ve stávajícím stavu jsou uváděny údaje pro "normální rychlostní". U variant A a B platí údaje pro jízdu podle "horních rychlostníků".

ČESKÉ VYSOKÉ UČENÍ TECHNICKÉ V PRAZE - FAKULTA DOPRAVNÍ		
OBOR: Dopravní systémy a technika	KATEDRA: K612 Ústav dopravních systémů	
JMÉNO STUDENTA: Bc. Aleš Novotný	VEDOUCÍ DIPLOMOVÉ PRÁCE: Ing. Martin Jacura, Ph.D.	FORMÁT: 630 x 297 mm
NAZEV DIPLOMOVÉ PRÁCE: Možnosti úprav tratěvého úseku Plzeň - Klatovy		MĚŘÍTKO: 1:10 000
NAZEV PŘÍLOHY: Situace tratěvého úseku km 49,181 - km 56,000 - varianta B		DATUM: 05/2019
		PŘÍLOHA: 2.1b

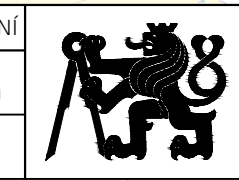


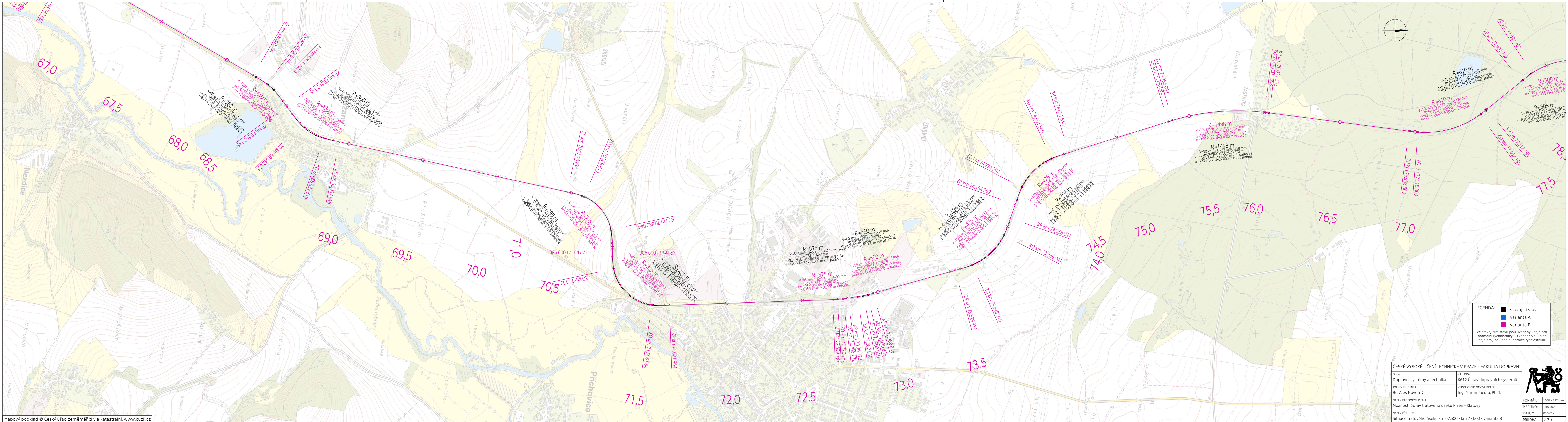
LEGENDA:

- stávající stav
- varianta A
- varianta B

Ve stávajícím stavu jsou uvedeny údaje pro "normální rychlostníky". U variant A a B platí údaje pro jízdu podle "horních rychlostníků".

ČESKÉ VYSOKÉ UČENÍ TECHNICKÉ V PRAZE - FAKULTA DOPRAVNÍ	
OBOR: Dopravní systémy a technika	KATEDRA: K612 Ústav dopravních systémů
JMÉNO STUDENTA: Bc. Aleš Novotný	VEDOUCÍ DIPLOMOVÉ PRÁCE: Ing. Martin Jacura, Ph.D.
NÁZEV DIPLOMOVÉ PRÁCE: Možnosti úprav tratěvého úseku Plzeň - Klatovy	FORMÁT: 1050 x 297 mm
NÁZEV PŘÍLOHY: Situace tratěvého úseku km 56,000 - km 67,500 - varianta B	MĚŘÍTKO: 1:10 000
	DATUM: 05/2019
	PŘÍLOHA: 2,2b

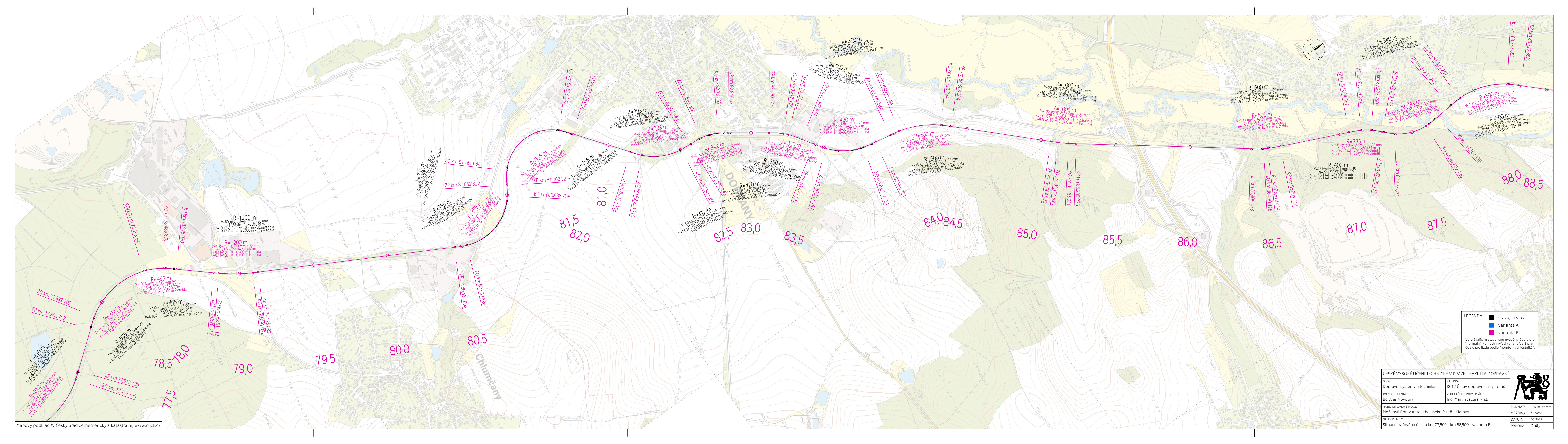




ČESKÉ VYSOKÉ UČENÍ TECHNICKÉ V PRAZE - FAKULTA DOPRAVNÍ	
OBOR: Dopravní systémy a technika	KATEDRA: K612 Ústav dopravních systémů
JMENO STUDENTA: Bc. Aleš Novotný	VEDOUcí DIPLOMOVÉ PRÁCE: Ing. Martin Jacura, Ph.D.
NÁZEV DIPLOMOVÉ PRÁCE: Možnosti úprav tratěvého úseku Píseň - Klatovy	
NÁZEV PŘÍLOHY: Situační tratěvého úseku km 67,500 - km 77,500 - varianta B	

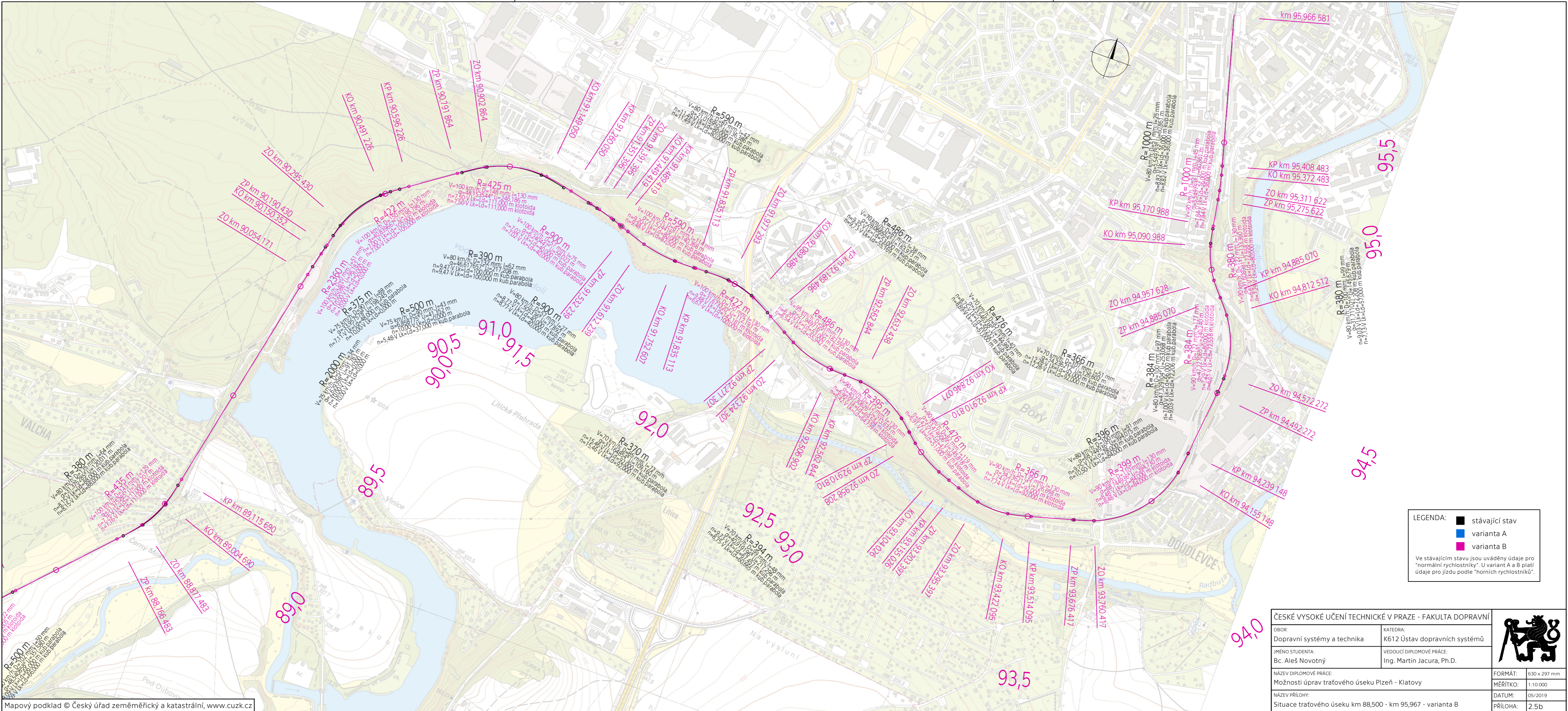
FORMÁT: 1050 x 297 mm
MĚŘÍTKO: 1:10 000
DATUM: 05/2019
PŘÍLOHA: 2,3b





LEGENDA:
 stávající stav
 varianta A
 varianta B
 Ve stávajícím stavu jsou uvedeny údaje pro "normální rychlostníky". U variant A a B platí údaje pro jízdu podle "horních rychlostníků".

ČESKÉ VYSOKÉ UČENÍ TECHNICKÉ V PRAZE - FAKULTA DOPRAVNÍ	
OBOR: Dopravní systémy a technika	KATEDRA: K612 Ústav dopravních systémů
JMÉNO STUDENTA: Bc. Aleš Novotný	VEDOUcí DIPLOMOVÉ PRÁCE: Ing. Martin Jacura, Ph.D.
NÁZEV DIPLOMOVÉ PRÁCE: Možnosti úprav tratěvého úseku Plzeň - Klatovy	FORMÁT: 1050 x 297 mm
NÁZEV PŘÍLOHY: Situace tratěvého úseku km 77,500 - km 88,500 - varianta B	MĚŘÍTKO: 1:10 000
	DATUM: 05/2019
	PŘÍLOHA: 2,4b



LEGENDA:

- stávající stav
- varianta A
- varianta B

Ve stávajícím stavu jsou uváděny údaje pro "normální rychlostníky". U variant A a B patří údaje pro jízdu podle "horních rychlostníků".

ČESKÉ VYSOKÉ UČENÍ TECHNICKÉ V PRAZE - FAKULTA DOPRAVNÍ		
OBOR: Dopravní systémy a technika	KATEDRA: K612 Ústav dopravních systémů	
JMÉNO STUDENTA: Bc. Aleš Novotný	VEDOUCÍ DIPLOMOVÉ PRÁCE: Ing. Martin Jacura, Ph.D.	FORMÁT: 630 x 297 mm
NAZEV DIPLOMOVÉ PRÁCE: Možnosti úprav tratového úseku Plzeň - Klatovy	NAZEV PŘÍLOHY: Situace tratového úseku km 88,500 - km 95,967 - varianta B	MĚŘÍTKO: 1:10 000
		DATUM: 05/2019
		PŘÍLOHA: 2.5b