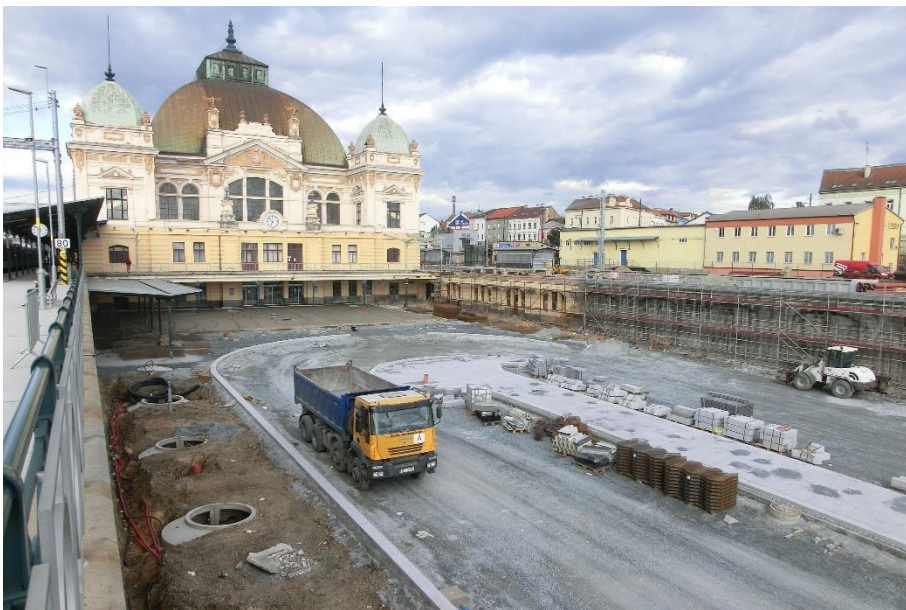


PŘÍLOHA A:

Fotodokumentace traťového úseku Plzeň – Klatovy

Veškeré následující fotografie byly pořízeny autorem této diplomové práce v období od března 2018 do května 2019.



žst. Plzeň hl. n.: Rekonstrukce prostoru přednádraží



žst. Plzeň hl. n.: Stavba nových mostů v Mikulášské ulici



žst. Plzeň hl. n.: Rozšířené mosty v Mikulášské ulici



žst. Plzeň hl. n.: Nástupiště č. 4 a stavba nástupišť č. 5 a 6



žst. Plzeň hl. n.: Zrekonstruovaná nástupiště č. 1, 2, 3 a 4



žst. Plzeň hl. n.: Nové schodiště a eskalátory do podchodu



žst. Plzeň hl. n.: Zrekonstruovaná nástupiště č. 1, 2 a 3Z



žst. Plzeň hl. n.: Nový východní podchod pod nástupišti a terminálem VHD



žst. Plzeň hl. n.: Stavba terminálu VHD



žst. Plzeň hl. n.: Nově vyústěný podchod do Šumavské ulice



žst. Plzeň hl. n.: Stavba terminálu VHD



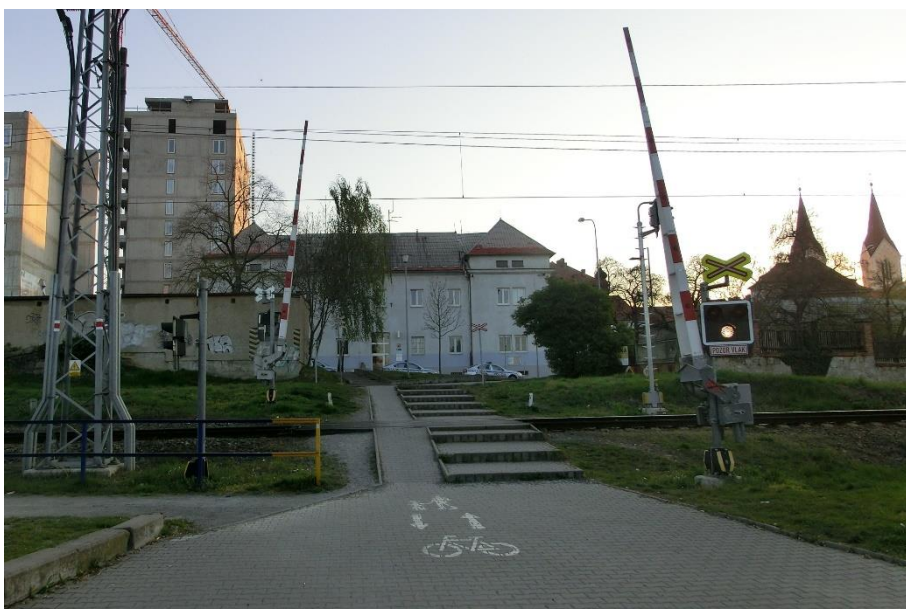
žst. Plzeň hl. n.: Čtyřkolejný úsek pod tratí č. 183



z. Plzeň zastávka: Prostor přednádraží



z. Plzeň zastávka: Konec řešeného úseku cca v km 96,000



z. Plzeň zastávka: Železniční přejezd pro pěší a cyklisty



z. Plzeň zastávka: Přijíždějící Os 7503



z. Plzeň-Doudlevice: Nástupiště a prostory pro cestující



z. Plzeň-Doudlevice: Vstup do podchodu z ulice Edvarda Beneše



z. Plzeň-Doudlevice: Vyústění podchodu na nástupiště



z. Plzeň-Doudlevice: Terminál MHD „Tyršův most“



žst. Plzeň-Valcha: Nástupiště č. 1 a 2 před výpravní budovou



žst. Plzeň-Valcha: Zarostlá manipulační kolej č. 5



žst. Plzeň-Valcha: Prostor před výpravní budovou



žst. Plzeň-Valcha: Manipulační kolej č. 5a a v pozadí nevyužívaná vlečka



z. Dobřany zastávka: nástupiště a plechový přístřešek



Přejezd P879 nedaleko žst. Dobřany



žst. Dobřany: Nástupiště č. 2 u hlavní dopravní koleje



žst. Dobřany: Nástupiště č. 1 v místech snesené koleje č. 4



žst. Dobřany: Pohled na výpravní budovu z Nádražní ulice



žst. Dobřany: Zarostlá vlečka AVAS Export-Import



žst. Dobřany: Parkoviště pro auta v prostoru přednádraží



žst. Dobřany: Kolejové rozvětvení ve směru od Klatov



žst. Chlumčany u Dobřan: Místo alternativního umístění nástupiště (kap. 7.4.2)



žst. Chlumčany u Dobřan: Plechový přístřešek na nástupišti č. 2



žst. Chlumčany u Dobřan: Přejezd P875



žst. Chlumčany u Dobřan: V popředí prostor po snesených kolejích



žst.Chlumčany u Dobřan: Vlečka do areálu keramičky



žst.Chlumčany u Dobřan: Oblouk před zhlavím ve směru od Klatov



z. Přeštice-Zastávka: Přijíždějící Os 7518



z. Přeštice-Zastávka: Přístup na nástupiště a železniční přejezd P872



žst. Přeštice: Přejezd P870 v ulici K Cihelně



žst. Přeštice: volná skládka u koleje č. 7



žst. Přeštice: Kolejové rozvětvení ze směru od Plzně



žst. Přeštice: Výpravní budova z Máchovy ulice



žst. Přeštice: Úrovňová nástupiště č. 1 a 2



žst. Přeštice: Prostor přednádraží, kde vznikne autobusový terminál



z. Lužany: Nevyužívaná výpravní budova a projíždějící R 771



z. Lužany: Plechový přístřešek na nástupišti



z. Lužany: Rampa a sklad již bez manipulační koleje



Přímý úsek mezi Lužany a Borovy, kde je navrhována výhybna (kap. 7.1.1)



z. Borovy: Plechový přístřešek a nástupiště



z. Červené Poříčí: Zděný přístřešek a nástupiště



žst. Švihov u Klatov: Místo alternativního umístění nástupiště (kap. 7.4.1)



žst. Švihov u Klatov: Parkovací plocha u prvního nástupiště



žst. Švihov u Klatov: Přijíždějící R 768 k druhému nástupišti



žst. Švihov u Klatov: Rampa u manipulační koleje č. 5



žst. Švihov u Klatov: Zarostlá vlečka ESO Švihov



žst. Švihov u Klatov: Kolejové rozvětvení ve směru od Klatov



žst. Švihov u Klatov: Nevyužívaný sklad určený k demolici



žst. Švihov u Klatov: Opravený most nad silnicí I/27 a Točnickým potokem



z. Dehtín: Přístup na nástupiště



z. Dehtín: Nástupiště s plechovým přístřeškem



nz. Točnick: Úrovňové nástupiště u traťové koleje



nz. Točnick: Zarostlá rampa a nevyužívaný sklad



žst. Klatovy: Ocelový most přes Drnový potok a silniční komunikace



žst. Klatovy: Začátek řešeného úseku, vpravo trať do Horažďovic



žst. Klatovy: Prostor přednádraží



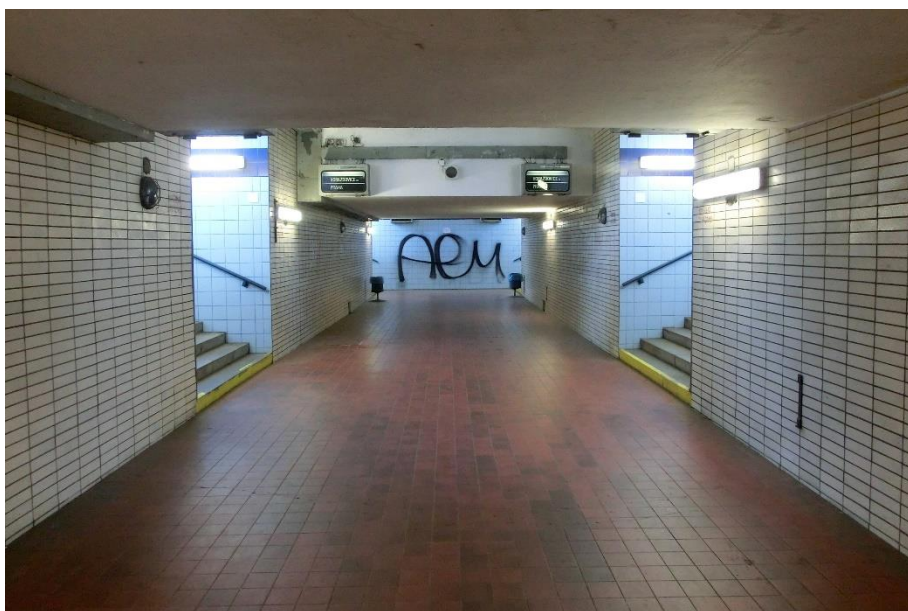
žst. Klatovy: Parkovací plocha před výpravní budovou



žst. Klatovy: Opravený vestibul ve výpravní budově



žst. Klatovy: Prostory pro cestující ve výpravní budově



žst. Klatovy: Podchod pod kolejištěm



žst. Klatovy: Vnější nástupiště č. 1 a ostrovní nástupiště č. 2 a 3