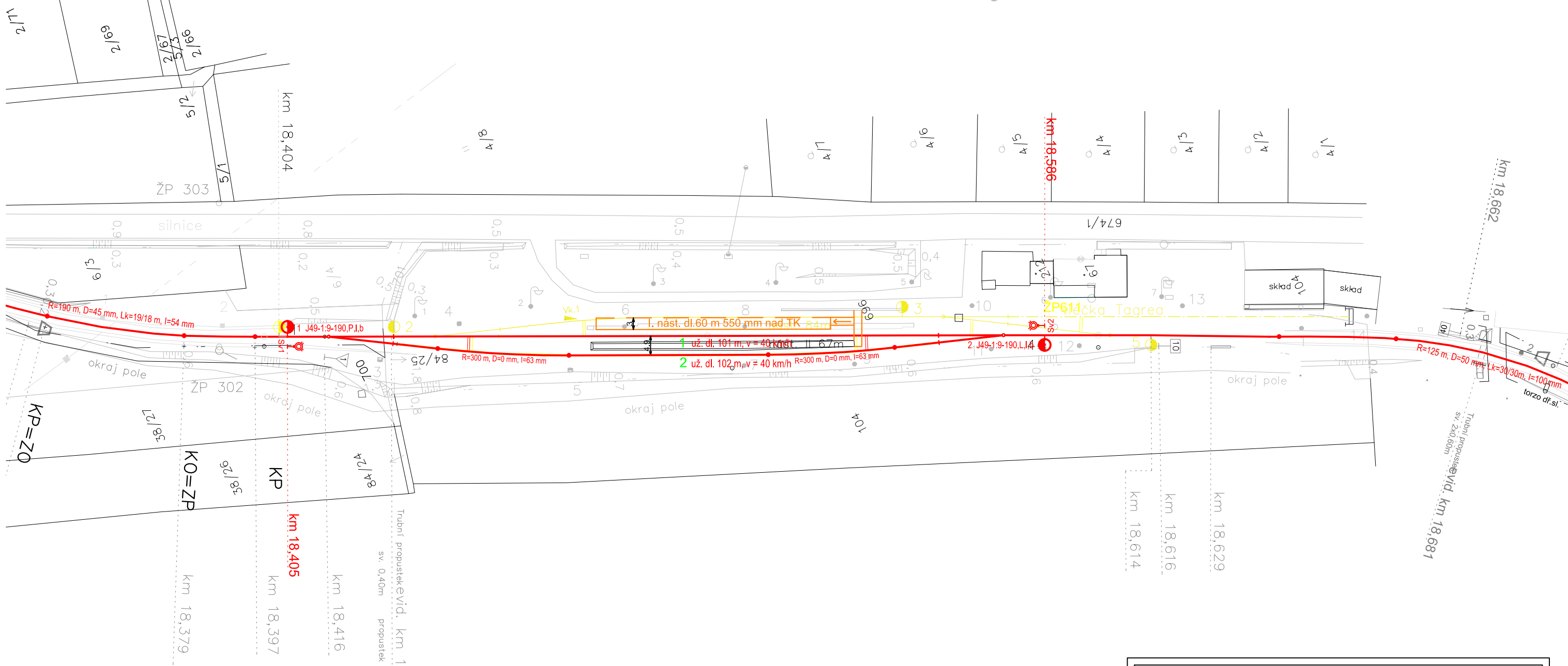


18,4

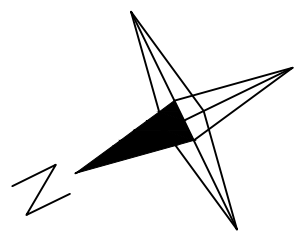
18,5

18,6

dopravna D3 Sudoměřice u Bechyně



r=190 m



Legenda:

- dopravní kolej (nová/stávající/zrušená)
- manipulační kolej (nová/stávající/zrušená)
- - - vlečková kolej (zrušená)
- nástupiště (nové/stávající/zrušené)
- ● ● výhybka (nová/stávající/zrušená)

ČESKÉ VYSOKÉ UČENÍ TECHNICKÉ V PRAZE Fakulta dopravní		
NÁZEV DIPLOMOVÉ PRÁCE: Koncepte úprav železniční trati Tábor - Bechyně		AKADEMICKÝ ROK: 2018/2019
NÁZEV PŘÍLOHY: Situace navrhovaného stavu-Sudoměřice, varianta 1(D3)		MĚŘÍTKO: 1:1000
VYPRACOVAL: Bc. Lukáš Strejc	VEDOUcí PRÁCE: Ing. Martin Vaněk, Ph.D.	ČÍSLO PŘÍLOHY: 12.1a