



ČESKÉ VYSOKÉ UČENÍ TECHNICKÉ V PRAZE

FAKULTA DOPRAVNÍ

Bc. JAKUB NOVÁČEK

**IDENTIFIKACE DOPRAVNĚ – BEZPEČNOSTNÍCH
DEFICITŮ NA SILNICI I/38**

Příloha č. 2

Identifikované dopravně – bezpečnostní deficity k sekundárnímu
odstranění

2019

I/38 - P | km 0 - 1 | ID 5



Návrh opatření: Náprava provedení zádržného zařízení
Poznámka: -
Náročnost realizace: **Jednoduché řešení**

BEZPEČNOSTNÍ DEFICIT

Zádržné zařízení

KATEGORIE

⊙ 1x - Krátký výškový náběh svodidla

Poznámka: Krátký výškový náběh svodidla rizikový pro protisměr.

ZÁVAŽNOST RIZIKA: **STŘEDNÍ**

LOKALIZACE

GPS: N: 50° 36' 22.182" E: 14° 35' 2.68"

Staničení: km 0,267

Lokalita: Extravilán

Odpovědný správce: Správa Liberec

Nejvyšší dovolená rychlost: 90 km/h

I/38 - P | km 0 - 1 | ID 11



Návrh opatření: Realizace SDZ B 21a a VDZ V 9b
Poznámka: -
Náročnost realizace: **Administrativní řešení**

BEZPEČNOSTNÍ DEFICIT

Mezikřížovatkový úsek

KATEGORIE

⊙ 1x - Neadekvátní stav SDZ a VDZ

Poznámka: Absence SDZ B 21a a VDZ V 9b.

ZÁVAŽNOST RIZIKA: **STŘEDNÍ**

LOKALIZACE

GPS: N: 50° 36' 19.985" E: 14° 35' 7.397"

Staničení: km 0,379

Lokalita: Extravilán

Odpovědný správce: Správa Liberec

Nejvyšší dovolená rychlost: 90 km/h

I/38 - P | km 0 - 1 | ID 9



Návrh opatření: Náprava provedení zádržného zařízení
Poznámka: Řešit současně s deficitem ID 10.
Náročnost realizace: **Jednoduché řešení**

BEZPEČNOSTNÍ DEFICIT

Zádržné zařízení

KATEGORIE

⊙ 1x - Krátký výškový náběh svodidla

Poznámka: Krátký výškový náběh svodidla rizikový pro protisměr.

ZÁVAŽNOST RIZIKA: **STŘEDNÍ**

LOKALIZACE

GPS: N: 50° 36' 18.541" E: 14° 35' 9.835"

Staničení: km 0,444

Lokalita: Extravilán

Odpovědný správce: Správa Liberec

Nejvyšší dovolená rychlost: 90 km/h

I/38 - P | km 0 - 1 | ID 12



Návrh opatření: Náprava provedení zádržného zařízení
Poznámka: -
Náročnost realizace: **Jednoduché řešení**

BEZPEČNOSTNÍ DEFICIT

Zádržné zařízení

KATEGORIE

⊙ 1x - Krátký výškový náběh svodidla

Poznámka: Krátký výškový náběh svodidla rizikový pro protisměr.

ZÁVAŽNOST RIZIKA: **STŘEDNÍ**

LOKALIZACE

GPS: N: 50° 36' 13.672" E: 14° 35' 19.288"

Staničení: km 0,690

Lokalita: Extravilán

Odpovědný správce: Správa Liberec

Nejvyšší dovolená rychlost: 90 km/h

I/38 - P | km 0 - 1 | ID 14



Návrh opatření: Realizace SDZ B 21a a VDZ V 9b
Poznámka: -
Náročnost realizace: **Administrativní řešení**

BEZPEČNOSTNÍ DEFICIT

Mezikřižovatkový úsek

KATEGORIE

⊙ 1x - Neadekvátní stav SDZ a VDZ

Poznámka: Absence SDZ B 21a a VDZ V 9b.

ZÁVAŽNOST RIZIKA: **STŘEDNÍ**

LOKALIZACE

GPS: N: 50° 36' 11.509" E: 14° 35' 23.826"

Staničení: km 0,799

Lokalita: Extravilán

Odpovědný správce: Správa Liberec

Nejvyšší dovolená rychlost: 90 km/h

I/38 - P | km 1 - 2 | ID 16



Návrh opatření: Prodloužení stávajících svodidel
Poznámka: -
Náročnost realizace: **Administrativní řešení**

BEZPEČNOSTNÍ DEFICIT

Zadržné zařízení

KATEGORIE

⊙ 1x - Krátké svodidlo před - pevnou překážkou

Poznámka: Délka svodidla před stromy je 8 m.

ZÁVAŽNOST RIZIKA: **STŘEDNÍ**

LOKALIZACE

GPS: N: 50° 36' 6.474" E: 14° 35' 32.855"

Staničení: km 1,035

Lokalita: Extravilán

Odpovědný správce: Správa Liberec

Nejvyšší dovolená rychlost: 90 km/h

I/38 - P | km 1 - 2 | ID 18



Návrh opatření: Náprava provedení zádržného zařízení
Poznámka: Řešit současně s deficitem ID 19.
Náročnost realizace: **Jednoduché řešení**

BEZPEČNOSTNÍ DEFICIT

Zádržné zařízení

KATEGORIE

⊙ 1x - Krátký výškový náběh svodidla

Poznámka: Krátký výškový náběh svodidla rizikový pro protisměr.

ZÁVAŽNOST RIZIKA: **STŘEDNÍ**

LOKALIZACE

GPS: N: 50° 36' 6. 315" E: 14° 35' 33. 526"

Staničení: km 1,047

Lokalita: Extravilán

Odpovědný správce: Správa Liberec

Nejvyšší dovolená rychlost: 90 km/h

I/38 - P | km 1 - 2 | ID 21



Návrh opatření: Realizace SDZ B 21a a VDZ V 9b
Poznámka: -
Náročnost realizace: **Administrativní řešení**

BEZPEČNOSTNÍ DEFICIT

Mezikřížovatkový úsek

KATEGORIE

⊙ 1x - Neadekvátní stav SDZ a VDZ

Poznámka: Absence SDZ B 21a a VDZ V 9b.

ZÁVAŽNOST RIZIKA: **STŘEDNÍ**

LOKALIZACE

GPS: N: 50° 36' 4. 391" E: 14° 35' 37. 649"

Staničení: km 1,152

Lokalita: Extravilán

Odpovědný správce: Správa Liberec

Nejvyšší dovolená rychlost: 90 km/h

I/38 - P | km 1 - 2 | ID 23



Návrh opatření: Náprava provedení zádržného zařízení
Poznámka: -
Náročnost realizace: **Jednoduché řešení**

BEZPEČNOSTNÍ DEFICIT

Zádržné zařízení

KATEGORIE

⊙ 1x - Krátký výškový náběh svodidla

Poznámka: Krátký výškový náběh svodidla rizikový pro protisměr.

ZÁVAŽNOST RIZIKA: **STŘEDNÍ**

LOKALIZACE

GPS: N: 50° 36' 2. 601" E: 14° 35' 40. 763"

Staničení: km 1,231

Lokalita: Extravilán

Odpovědný správce: Správa Liberec

Nejvyšší dovolená rychlost: 90 km/h

I/38 - P | km 1 - 2 | ID 27



Návrh opatření: Náprava provedení zádržného zařízení
Poznámka: -
Náročnost realizace: **Jednoduché řešení**

BEZPEČNOSTNÍ DEFICIT

Zádržné zařízení

KATEGORIE

⊙ 1x - Krátký výškový náběh svodidla

Poznámka: Krátký výškový náběh svodidla rizikový pro protisměr.

ZÁVAŽNOST RIZIKA: **STŘEDNÍ**

LOKALIZACE

GPS: N: 50° 35' 53. 576" E: 14° 36' 6. 897"

Staničení: km 1,820

Lokalita: Extravilán

Odpovědný správce: Správa Liberec

Nejvyšší dovolená rychlost: 90 km/h

I/38 - P | km 2 - 3 | ID 31



Návrh opatření: Realizace SDZ B 21a a VDZ V 9b
Poznámka: -
Náročnost realizace: **Administrativní řešení**

BEZPEČNOSTNÍ DEFICIT

Mezikřížovatkový úsek

KATEGORIE

⊙ 1x - Neadekvátní stav SDZ a VDZ

Poznámka: Absence SDZ B 21a a VDZ V 9b.

ZÁVAŽNOST RIZIKA: **STŘEDNÍ**

LOKALIZACE

GPS: N: 50° 35' 50.916" E: 14° 36' 16.21"

Staničení: km 2,019

Lokalita: Extravilán

Odpovědný správce: Správa Liberec

Nejvyšší dovolená rychlost: 90 km/h

I/38 - P | km 2 - 3 | ID 32



Návrh opatření: Náprava provedení zádržného zařízení
Poznámka: -
Náročnost realizace: **Jednoduché řešení**

BEZPEČNOSTNÍ DEFICIT

Zádržné zařízení

KATEGORIE

⊙ 1x - Krátký výškový náběh svodidla

Poznámka: Krátký výškový náběh svodidla rizikový pro protisměr.

ZÁVAŽNOST RIZIKA: **STŘEDNÍ**

LOKALIZACE

GPS: N: 50° 35' 47.477" E: 14° 36' 25.986"

Staničení: km 2,241

Lokalita: Extravilán

Odpovědný správce: Správa Liberec

Nejvyšší dovolená rychlost: 90 km/h

I/38 - P | km 2 - 3 | ID 35



Návrh opatření: Náprava provedení zádržného zařízení

Poznámka: -

Náročnost realizace: **Jednoduché řešení**

BEZPEČNOSTNÍ DEFICIT

Zádržné zařízení

KATEGORIE

⊙ 1x - Krátký výškový náběh svodidla

Poznámka: Krátký výškový náběh svodidla rizikový pro protisměr.

ZÁVAŽNOST RIZIKA: **STŘEDNÍ**

LOKALIZACE

GPS: N: 50° 35' 32.64" E: 14° 36' 46.032"

Staničení: km 2,845

Lokalita: Extravilán

Odpovědný správce: Správa Liberec

Nejvyšší dovolená rychlost: 90 km/h

I/38 - P | km 2 - 3 | ID 37



Návrh opatření: Náprava provedení zádržného zařízení

Poznámka: -

Náročnost realizace: **Jednoduché řešení**

BEZPEČNOSTNÍ DEFICIT

Zádržné zařízení

KATEGORIE

⊙ 1x - Krátký výškový náběh svodidla

Poznámka: Krátký výškový náběh svodidla rizikový pro protisměr.

ZÁVAŽNOST RIZIKA: **STŘEDNÍ**

LOKALIZACE

GPS: N: 50° 35' 30.246" E: 14° 36' 48.778"

Staničení: km 2,941

Lokalita: Extravilán

Odpovědný správce: Správa Liberec

Nejvyšší dovolená rychlost: 90 km/h

I/38 - P | km 3 - 4 | ID 39



Návrh opatření: Realizace SDZ B 21a a VDZ V 9b
Poznámka: -
Náročnost realizace: **Administrativní řešení**

BEZPEČNOSTNÍ DEFICIT

Mezikřižovatkový úsek

KATEGORIE

⊙ 1x - Neadekvátní stav SDZ a VDZ

Poznámka: Absence SDZ B 21a a VDZ V 9b.

ZÁVAŽNOST RIZIKA: **STŘEDNÍ**

LOKALIZACE

GPS: N: 50° 35' 28.303" E: 14° 36' 51.342"

Staničení: km 3,019

Lokalita: Extravilán

Odpovědný správce: Správa Liberec

Nejvyšší dovolená rychlost: 90 km/h

I/38 - P | km 3 - 4 | ID 40



Návrh opatření: Realizace dopravně inženýrských opatření upozorňujících na rizikové vedení trasy
Poznámka: -
Náročnost realizace: **Administrativní řešení**

BEZPEČNOSTNÍ DEFICIT

Mezikřižovatkový úsek

KATEGORIE

⊙ 1x - Riziková kombinace směrového a výškového vedení komunikace

Poznámka: -

ZÁVAŽNOST RIZIKA: **STŘEDNÍ**

LOKALIZACE

GPS: N: 50° 35' 23.049" E: 14° 36' 58. "

Staničení: km 3,221

Lokalita: Extravilán

Odpovědný správce: Správa Liberec

Nejvyšší dovolená rychlost: 90 km/h

I/38 - P | km 3 - 4 | ID 47



Návrh opatření: Náprava provedení zádržného zařízení

Poznámka: -

Náročnost realizace: **Jednoduché řešení**

BEZPEČNOSTNÍ DEFICIT

Zádržné zařízení

KATEGORIE

⊙ 1x - Krátký výškový náběh svodidla

Poznámka: Krátký výškový náběh svodidla rizikový pro protisměr.

ZÁVAŽNOST RIZIKA: **STŘEDNÍ**

LOKALIZACE

GPS: N: 50° 35' 18. 755" E: 14° 37' 7. 099"

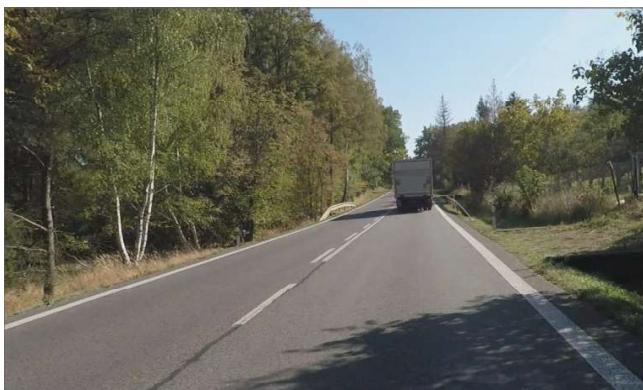
Staničení: km 3,451

Lokalita: Extravilán

Odpovědný správce: Správa Liberec

Nejvyšší dovolená rychlost: 90 km/h

I/38 - P | km 3 - 4 | ID 55



Návrh opatření: Realizace SDZ B 21a a VDZ V 9b

Poznámka: -

Náročnost realizace: **Administrativní řešení**

BEZPEČNOSTNÍ DEFICIT

Mezikřížovatkový úsek

KATEGORIE

⊙ 1x - Neadekvátní stav SDZ a VDZ

Poznámka: Absence SDZ B 21a a VDZ V 9b.

ZÁVAŽNOST RIZIKA: **STŘEDNÍ**

LOKALIZACE

GPS: N: 50° 35' 16. 631" E: 14° 37' 12. 724"

Staničení: km 3,580

Lokalita: Extravilán

Odpovědný správce: Správa Liberec

Nejvyšší dovolená rychlost: 90 km/h

I/38 - P | km 3 - 4 | ID 53



Návrh opatření: Náprava provedení zádržného zařízení

Poznámka: -

Náročnost realizace: **Jednoduché řešení**

BEZPEČNOSTNÍ DEFICIT

Zádržné zařízení

KATEGORIE

⊙ 1x - Krátký výškový náběh svodidla

Poznámka: Krátký výškový náběh svodidla rizikový pro protisměr.

ZÁVAŽNOST RIZIKA: **STŘEDNÍ**

LOKALIZACE

GPS: N: 50° 35' 15. 947" E: 14° 37' 13. 935"

Staničení: km 3,612

Lokalita: Extravilán

Odpovědný správce: Správa Liberec

Nejvyšší dovolená rychlost: 90 km/h

I/38 - P | km 3 - 4 | ID 441



Návrh opatření: Realizace odstranění zeleně v místě směrového oblouku

Poznámka: Pokud nelze zajistit adekvátní rozhledové poměry pro předjíždění pomocí odstranění zeleně, je nezbytné realizovat SDZ, resp. VDZ zakazující předjíždění. Řešit současně s deficitem ID 369.

Náročnost realizace: **Administrativní řešení**

BEZPEČNOSTNÍ DEFICIT

Mezikřižovatkový úsek

KATEGORIE

↔ 100 m - Objekty podél PK nevhodně snižují délku rozhledu pro předjíždění

Poznámka: -

ZÁVAŽNOST RIZIKA: **STŘEDNÍ**

LOKALIZACE

GPS: N: 50° 35' 13. 323" E: 14° 37' 21. 495"

Staničení: km 3,777

Lokalita: Extravilán

Odpovědný správce: Správa Liberec

Nejvyšší dovolená rychlost: 90 km/h

I/38 - P | km 3 - 4 | ID 60



Návrh opatření: Realizace SDZ B 21a a VDZ V 9b
Poznámka: -
Náročnost realizace: **Administrativní řešení**

BEZPEČNOSTNÍ DEFICIT

Mezikřižovatkový úsek

KATEGORIE

⊙ 1x - Neadekvátní stav SDZ a VDZ

Poznámka: Absence SDZ B 21a a VDZ V 9b.

ZÁVAŽNOST RIZIKA: **STŘEDNÍ**

LOKALIZACE

GPS: N: 50° 35' 11. 61" E: 14° 37' 26. 285"

Staničení: km 3,890

Lokalita: Extravilán

Odpovědný správce: Správa Liberec

Nejvyšší dovolená rychlost: 90 km/h

I/38 - P | km 3 - 4 | ID 61



Návrh opatření: Prodloužení stávajících svodidel
Poznámka: Alternativní řešení lze spatřovat v podobě odstranění stromů.
Náročnost realizace: **Administrativní řešení**

BEZPEČNOSTNÍ DEFICIT

Zádržné zařízení

KATEGORIE

⊙ 1x - Krátké svodidlo před - stromem

Poznámka: Krátké svodidlo před stromy v obou směrech.

ZÁVAŽNOST RIZIKA: **STŘEDNÍ**

LOKALIZACE

GPS: N: 50° 35' 11. 193" E: 14° 37' 27. 024"

Staničení: km 3,908

Lokalita: Extravilán

Odpovědný správce: Správa Liberec

Nejvyšší dovolená rychlost: 90 km/h

I/38 - P | km 3 - 4 | ID 62



Návrh opatření: Náprava provedení zádržného zařízení

Poznámka: -

Náročnost realizace: **Jednoduché řešení**

BEZPEČNOSTNÍ DEFICIT

Zádržné zařízení

KATEGORIE

⊙ 1x - Krátký výškový náběh svodidla

Poznámka: Krátký výškový náběh svodidla rizikový pro protisměr.

ZÁVAŽNOST RIZIKA: **STŘEDNÍ**

LOKALIZACE

GPS: N: 50° 35' 11. 211" E: 14° 37' 27. 309"

Staničení: km 3,914

Lokalita: Extravilán

Odpovědný správce: Správa Liberec

Nejvyšší dovolená rychlost: 90 km/h

I/38 - P | km 4 - 5 | ID 65



Návrh opatření: Výměna konstrukce za deformovatelnou

Poznámka: Alternativní řešení lze spatřovat v podobě ochrany svodidla.

Náročnost realizace: **Administrativní řešení**

BEZPEČNOSTNÍ DEFICIT

Pevná překážka

KATEGORIE

⊙ 5x - Sloupy el. vedení, VO apod.

Poznámka: -

ZÁVAŽNOST RIZIKA: **STŘEDNÍ**

LOKALIZACE

GPS: N: 50° 35' 9. 724" E: 14° 37' 33. 57"

Staničení: km 4,045

Lokalita: Extravilán

Odpovědný správce: Správa Liberec

Nejvyšší dovolená rychlost: 70 km/h

I/38 - P | km 4 - 5 | ID 78



Návrh opatření: Náprava provedení zádržného zařízení
Poznámka: -
Náročnost realizace: **Jednoduché řešení**

BEZPEČNOSTNÍ DEFICIT

Zádržné zařízení

KATEGORIE

⊙ 1x - Krátký výškový náběh svodidla

Poznámka: Krátký výškový náběh svodidla rizikový pro protisměr.

ZÁVAŽNOST RIZIKA: **STŘEDNÍ**

LOKALIZACE

GPS: N: 50° 35' 0. 727" E: 14° 37' 53. 597"

Staničení: km 4,543

Lokalita: Extravilán

Odpovědný správce: Správa Liberec

Nejvyšší dovolená rychlost: 90 km/h

I/38 - P | km 4 - 5 | ID 83



Návrh opatření: Náprava provedení zádržného zařízení
Poznámka: -
Náročnost realizace: **Administrativní řešení**

BEZPEČNOSTNÍ DEFICIT

Zádržné zařízení

KATEGORIE

⊙ 1x - Krátký výškový náběh svodidla

↔ 8 m - Nízké svodidlo, nízká poloha pásnice svodidla

Poznámka: Krátký výškový náběh svodidla rizikový pro protisměr.

ZÁVAŽNOST RIZIKA: **STŘEDNÍ**

LOKALIZACE

GPS: N: 50° 34' 50. 997" E: 14° 38' 0. 068"

Staničení: km 4,864

Lokalita: Extravilán

Odpovědný správce: Správa Liberec

Nejvyšší dovolená rychlost: 90 km/h

I/38 - P | km 5 - 6 | ID 86



Návrh opatření: Realizace SDZ B 21a a VDZ V 9b
Poznámka: -
Náročnost realizace: **Administrativní řešení**

BEZPEČNOSTNÍ DEFICIT

Mezikřižovatkový úsek

KATEGORIE

⊙ 1x - Neadekvátní stav SDZ a VDZ

Poznámka: Absence SDZ B 21a a VDZ V 9b.

ZÁVAŽNOST RIZIKA: **STŘEDNÍ**

LOKALIZACE

GPS: N: 50° 34' 44. 226" E: 14° 38' 8. 471"

Staničení: km 5,133

Lokalita: Extravilán

Odpovědný správce: Správa Liberec

Nejvyšší dovolená rychlost: 90 km/h

I/38 - P | km 8 - 9 | ID 113



Návrh opatření: Realizace SDZ B 21a a VDZ V 9b
Poznámka: -
Náročnost realizace: **Administrativní řešení**

BEZPEČNOSTNÍ DEFICIT

Mezikřižovatkový úsek

KATEGORIE

⊙ 1x - Neadekvátní stav SDZ a VDZ

Poznámka: Absence SDZ B 21a a VDZ V 9b.

ZÁVAŽNOST RIZIKA: **STŘEDNÍ**

LOKALIZACE

GPS: N: 50° 33' 19. 042" E: 14° 39' 33. 206"

Staničení: km 8,282

Lokalita: Extravilán

Odpovědný správce: Správa Liberec

Nejvyšší dovolená rychlost: 90 km/h

I/38 - P | km 8 - 9 | ID 115



Návrh opatření: Realizace úpravy stavebního provedení objektu
Poznámka: Realizace zešíkmení vyčnívajících betonových čel, resp. jejich zapuštění pod niveletu vozovky.
Náročnost realizace: **Administrativní řešení**

BEZPEČNOSTNÍ DEFICIT

Pevná překážka

KATEGORIE

⊙ 2x - Čelo tuhé zdi nebo PHS

Poznámka: Tuhá čela jsou neadekvátně ochráněna ocelovými svodidly. Při nárazu vozidla do svodidel, při kterém dojde k maximálnímu vychýlení, je identifikováno riziko v podobě nárazu do betonového čela mostní konstrukce.

ZÁVAŽNOST RIZIKA: **STŘEDNÍ**

LOKALIZACE

GPS: N: 50° 33' 14. 38" E: 14° 39' 41. 737"

Staničení: km 8,501

Lokalita: Extravilán

Odpovědný správce: Správa Liberec

Nejvyšší dovolená rychlost: 90 km/h

I/38 - P | km 9 - 10 | ID 123



Návrh opatření: Realizace SDZ B 21a a VDZ V 9b
Poznámka: -
Náročnost realizace: **Administrativní řešení**

BEZPEČNOSTNÍ DEFICIT

Mezikřížovatkový úsek

KATEGORIE

⊙ 1x - Neadekvátní stav SDZ a VDZ

Poznámka: Absence SDZ B 21a a VDZ V 9b.

ZÁVAŽNOST RIZIKA: **STŘEDNÍ**

LOKALIZACE

GPS: N: 50° 32' 58. 315" E: 14° 39' 59. 369"

Staničení: km 9,115

Lokalita: Extravilán

Odpovědný správce: Správa Liberec

Nejvyšší dovolená rychlost: 90 km/h

I/38 - P | km 9 - 10 | ID 1514



Návrh opatření: Prodloužení stávajících svodidel
Poznámka: Řešit současně se záznamem ID 122.
Náročnost realizace: **Administrativní řešení**

BEZPEČNOSTNÍ DEFICIT

Zádržné zařízení

KATEGORIE

⊙ 1x - Krátké svodidlo před - mostem (MÚK, křížením PK, vodoteč)

Poznámka: Délka svodidla před mostem je 4 m.

ZÁVAŽNOST RIZIKA: **STŘEDNÍ**

LOKALIZACE

GPS: N: 50° 32' 58. 229" E: 14° 39' 59. 213"

Staničení: km 9,115

Lokalita: Extravilán

Odpovědný správce: Závod Praha

Nejvyšší dovolená rychlost: 90 km/h

I/38 - P | km 11 - 12 | ID 142



Návrh opatření: Náprava provedení zádržného zařízení
Poznámka: -
Náročnost realizace: **Jednoduché řešení**

BEZPEČNOSTNÍ DEFICIT

Zádržné zařízení

KATEGORIE

⊙ 2x - Krátký výškový náběh svodidla

Poznámka: -

ZÁVAŽNOST RIZIKA: **STŘEDNÍ**

LOKALIZACE

GPS: N: 50° 32' 5. 253" E: 14° 41' 9. 335"

Staničení: km 11,349

Lokalita: Extravilán

Odpovědný správce: Správa Liberec

Nejvyšší dovolená rychlost: 90 km/h

I/38 - P | km 11 - 12 | ID 147



Návrh opatření: Náprava provedení SDZ a VDZ
Poznámka: V předmětném úseku nahradit VDZ V 2a za V 1a. Před přechod mezi VDZ V 2a a V 1a umístit V 9b a SDZ B 21a. Řešit současně s deficitem ID 146.
Náročnost realizace: **Administrativní řešení**

BEZPEČNOSTNÍ DEFICIT

Mezikřížovatkový úsek

KATEGORIE

↔ 110 m - Chybně provedené VDZ (neodpovídá délce rozhledu pro předjíždění dle ČSN 73 6101)

Poznámka: -

ZÁVAŽNOST RIZIKA: **STŘEDNÍ**

LOKALIZACE

GPS: N: 50° 32' 0.747" E: 14° 41' 14.937"

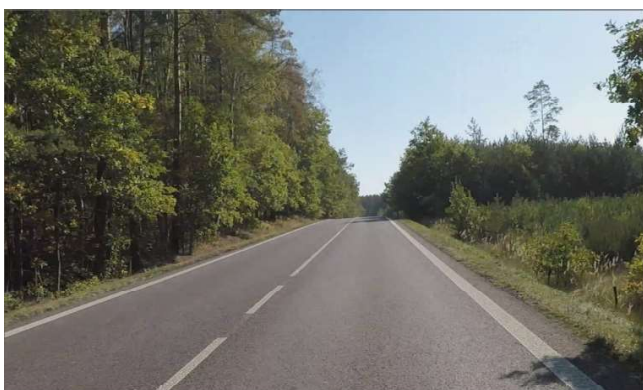
Staničení: km 11,530

Lokalita: Extravilán

Odpovědný správce: Správa Liberec

Nejvyšší dovolená rychlost: 90 km/h

I/38 - P | km 11 - 12 | ID 146



Návrh opatření: Realizace SDZ B 21a a VDZ V 9b
Poznámka: Řešit současně s deficitem ID 147.
Náročnost realizace: **Administrativní řešení**

BEZPEČNOSTNÍ DEFICIT

Mezikřížovatkový úsek

KATEGORIE

⊙ 1x - Neadekvátní stav SDZ a VDZ

Poznámka: Absence SDZ B 21a a VDZ V 9b.

ZÁVAŽNOST RIZIKA: **STŘEDNÍ**

LOKALIZACE

GPS: N: 50° 31' 58.06" E: 14° 41' 18.128"

Staničení: km 11,628

Lokalita: Extravilán

Odpovědný správce: Správa Liberec

Nejvyšší dovolená rychlost: 90 km/h

I/38 - P | km 11 - 12 | ID 145



Návrh opatření: Náprava provedení zádržného zařízení
Poznámka: -
Náročnost realizace: **Jednoduché řešení**

BEZPEČNOSTNÍ DEFICIT

Zádržné zařízení

KATEGORIE

⊙ 2x - Krátký výškový náběh svodidla

Poznámka: -

ZÁVAŽNOST RIZIKA: **STŘEDNÍ**

LOKALIZACE

GPS: N: 50° 31' 51.158" E: 14° 41' 25.993"

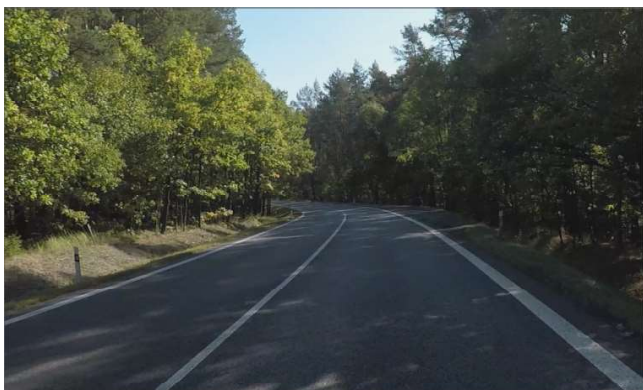
Staničení: km 11,895

Lokalita: Extravilán

Odpovědný správce: Správa Liberec

Nejvyšší dovolená rychlost: 90 km/h

I/38 - P | km 11 - 12 | ID 148



Návrh opatření: Realizace, oprava SDZ a dopravního zařízení
Poznámka: Realizace dopravního zařízení Z 3.
Náročnost realizace: **Administrativní řešení**

BEZPEČNOSTNÍ DEFICIT

Mezikřížovatkový úsek

KATEGORIE

⊙ 1x - Absence SDZ nebo dopravního zařízení

Poznámka: Absence dopravního zařízení Z 3 před levotočivým obloukem.

ZÁVAŽNOST RIZIKA: **STŘEDNÍ**

LOKALIZACE

GPS: N: 50° 31' 48.135" E: 14° 41' 29.797"

Staničení: km 11,991

Lokalita: Extravilán

Odpovědný správce: Správa Liberec

Nejvyšší dovolená rychlost: 90 km/h

I/38 - P | km 12 - 13 | ID 154



Návrh opatření: Náprava provedení zádržného zařízení
Poznámka: -
Náročnost realizace: **Jednoduché řešení**

BEZPEČNOSTNÍ DEFICIT

Zádržné zařízení

KATEGORIE

⊙ 2x - Krátký výškový náběh svodidla

Poznámka: -

ZÁVAŽNOST RIZIKA: **STŘEDNÍ**

LOKALIZACE

GPS: N: 50° 31' 44. 46" E: 14° 41' 39. 524"

Staničení: km 12,239

Lokalita: Extravilán

Odpovědný správce: Správa Liberec

Nejvyšší dovolená rychlost: 90 km/h

I/38 - P | km 12 - 13 | ID 155



Návrh opatření: Náprava provedení SDZ a VDZ
Poznámka: V daném směru jízdy nahradit VDZ V 2a za V 3, které bude umožňovat předjíždění protijedoucím vozidlům. Před přechod mezi VDZ V 2a a V 3 umístit V 9b a SDZ B 21a. Řešit současně s deficitem ID 156.
Náročnost realizace: **Administrativní řešení**

BEZPEČNOSTNÍ DEFICIT

Mezikřižovatkový úsek

KATEGORIE

↔ 90 m - Chybně provedené VDZ (neodpovídá délce rozhledu pro předjíždění dle ČSN 73 6101)

Poznámka: -

ZÁVAŽNOST RIZIKA: **STŘEDNÍ**

LOKALIZACE

GPS: N: 50° 31' 44. 355" E: 14° 41' 40. 398"

Staničení: km 12,257

Lokalita: Extravilán

Odpovědný správce: Správa Liberec

Nejvyšší dovolená rychlost: 90 km/h

I/38 - P | km 12 - 13 | ID 156



Návrh opatření: Realizace SDZ B 21a a VDZ V 9b
Poznámka: Řešit současně s deficitem ID 155.
Náročnost realizace: **Administrativní řešení**

BEZPEČNOSTNÍ DEFICIT

Mezikřižovatkový úsek

KATEGORIE

⊙ 1x - Neadekvátní stav SDZ a VDZ

Poznámka: Absence SDZ B 21a a VDZ V 9b.

ZÁVAŽNOST RIZIKA: **STŘEDNÍ**

LOKALIZACE

GPS: N: 50° 31' 43. 029" E: 14° 41' 44. 352"

Staničení: km 12,342

Lokalita: Extravilán

Odpovědný správce: Správa Liberec

Nejvyšší dovolená rychlost: 90 km/h

I/38 - P | km 12 - 13 | ID 158



Návrh opatření: Náprava provedení zádržného zařízení
Poznámka: -
Náročnost realizace: **Jednoduché řešení**

BEZPEČNOSTNÍ DEFICIT

Zádržné zařízení

KATEGORIE

⊙ 2x - Krátký výškový náběh svodidla

Poznámka: -

ZÁVAŽNOST RIZIKA: **STŘEDNÍ**

LOKALIZACE

GPS: N: 50° 31' 38. 665" E: 14° 41' 56. 801"

Staničení: km 12,618

Lokalita: Extravilán

Odpovědný správce: Správa Liberec

Nejvyšší dovolená rychlost: 90 km/h

I/38 - P | km 12 - 13 | ID 159



Návrh opatření: Náprava provedení SDZ a VDZ
Poznámka: V daném směru jízdy nahradit VDZ V 1a za V 3, které bude umožňovat předjíždění vozidlům jedoucím ve směru proti staničení. Řešit současně s deficitem ID 160.
Náročnost realizace: **Administrativní řešení**

BEZPEČNOSTNÍ DEFICIT

Mezikřižovatkový úsek

KATEGORIE

↔ 110 m - Chybně provedené VDZ (neodpovídá délce rozhledu pro předjíždění dle ČSN 73 6101)

Poznámka: -

ZÁVAŽNOST RIZIKA: **STŘEDNÍ**

LOKALIZACE

GPS: N: 50° 31' 38.512" E: 14° 41' 57.725"

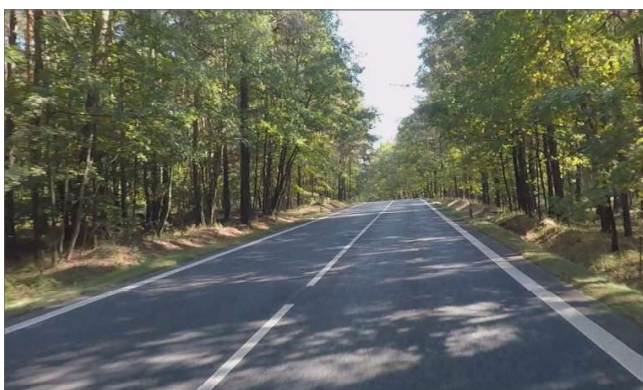
Staničení: km 12,634

Lokalita: Extravilán

Odpovědný správce: Správa Liberec

Nejvyšší dovolená rychlost: 90 km/h

I/38 - P | km 12 - 13 | ID 160



Návrh opatření: Realizace SDZ B 21a a VDZ V 9b
Poznámka: Řešit současně s deficitem ID 159.
Náročnost realizace: **Administrativní řešení**

BEZPEČNOSTNÍ DEFICIT

Mezikřižovatkový úsek

KATEGORIE

⊙ 1x - Neadekvátní stav SDZ a VDZ

Poznámka: Absence SDZ B 21a a VDZ V 9b.

ZÁVAŽNOST RIZIKA: **STŘEDNÍ**

LOKALIZACE

GPS: N: 50° 31' 36.69" E: 14° 42' 3.153"

Staničení: km 12,756

Lokalita: Extravilán

Odpovědný správce: Správa Liberec

Nejvyšší dovolená rychlost: 90 km/h

I/38 - P | km 13 - 14 | ID 164



Návrh opatření: Náprava provedení zádržného zařízení
Poznámka: -
Náročnost realizace: **Jednoduché řešení**

BEZPEČNOSTNÍ DEFICIT

Zádržné zařízení

KATEGORIE

⊙ 2x - Krátký výškový náběh svodidla

Poznámka: -

ZÁVAŽNOST RIZIKA: **STŘEDNÍ**

LOKALIZACE

GPS: N: 50° 31' 31.234" E: 14° 42' 23.899"

Staničení: km 13,208

Lokalita: Extravilán

Odpovědný správce: Správa Liberec

Nejvyšší dovolená rychlost: 90 km/h

I/38 - P | km 13 - 14 | ID 429



Návrh opatření: Realizace SDZ B 21a a VDZ V 9b
Poznámka: -
Náročnost realizace: **Administrativní řešení**

BEZPEČNOSTNÍ DEFICIT

Mezikřížovatkový úsek

KATEGORIE

⊙ 1x - Neadekvátní stav SDZ a VDZ

Poznámka: Absence SDZ B 21a a VDZ V 9b.

ZÁVAŽNOST RIZIKA: **STŘEDNÍ**

LOKALIZACE

GPS: N: 50° 31' 31.253" E: 14° 42' 24.489"

Staničení: km 13,216

Lokalita: Extravilán

Odpovědný správce: Správa Liberec

Nejvyšší dovolená rychlost: 90 km/h

I/38 - P | km 13 - 14 | ID 166



Návrh opatření: Odstranění

Poznámka: -

Náročnost realizace: **Jednoduché řešení**

BEZPEČNOSTNÍ DEFICIT

Pevná překážka

KATEGORIE

↔ 40 m - Neadekvátně seříznutý pařez

Poznámka: -

ZÁVAŽNOST RIZIKA: **STŘEDNÍ**

LOKALIZACE

GPS: N: 50° 31' 29. 42" E: 14° 42' 31. 252"

Staničení: km 13,354

Lokalita: Extravilán

Odpovědný správce: Správa Liberec

Nejvyšší dovolená rychlost: 90 km/h

I/38 - P | km 13 - 14 | ID 170



Návrh opatření: Náprava provedení SDZ a VDZ

Poznámka: V daném směru jízdy nahradit VDZ V 2a za V 3, které bude umožňovat předjíždění protijedoucím vozidlům. Před přechod mezi VDZ V 2a a V 3 umístit V 9b a SDZ B 21a. Řešit současně s deficitem ID 171.

Náročnost realizace: **Administrativní řešení**

BEZPEČNOSTNÍ DEFICIT

Mezikřížovatkový úsek

KATEGORIE

↔ 90 m - Chybně provedené VDZ (neodpovídá délce rozhledu pro předjíždění dle ČSN 73 6101)

Poznámka: -

ZÁVAŽNOST RIZIKA: **STŘEDNÍ**

LOKALIZACE

GPS: N: 50° 31' 28. 116" E: 14° 42' 37. 992"

Staničení: km 13,496

Lokalita: Extravilán

Odpovědný správce: Správa Liberec

Nejvyšší dovolená rychlost: 90 km/h

I/38 - P | km 13 - 14 | ID 168



Návrh opatření: Náprava provedení zádržného zařízení
Poznámka: -
Náročnost realizace: **Jednoduché řešení**

BEZPEČNOSTNÍ DEFICIT

Zádržné zařízení

KATEGORIE

⊙ 2x - Krátký výškový náběh svodidla

Poznámka: -

ZÁVAŽNOST RIZIKA: **STŘEDNÍ**

LOKALIZACE

GPS: N: 50° 31' 27. 441" E: 14° 42' 40. 251"

Staničení: km 13,547

Lokalita: Extravilán

Odpovědný správce: Správa Liberec

Nejvyšší dovolená rychlost: 90 km/h

I/38 - P | km 13 - 14 | ID 171



Návrh opatření: Realizace SDZ B 21a a VDZ V 9b
Poznámka: Řešit současně s deficitem ID 170.
Náročnost realizace: **Administrativní řešení**

BEZPEČNOSTNÍ DEFICIT

Mezikřižovatkový úsek

KATEGORIE

⊙ 1x - Neadekvátní stav SDZ a VDZ

Poznámka: Absence SDZ B 21a a VDZ V 9b.

ZÁVAŽNOST RIZIKA: **STŘEDNÍ**

LOKALIZACE

GPS: N: 50° 31' 27. 266" E: 14° 42' 41. 685"

Staničení: km 13,581

Lokalita: Extravilán

Odpovědný správce: Správa Liberec

Nejvyšší dovolená rychlost: 90 km/h

I/38 - P | km 13 - 14 | ID 174



Návrh opatření: Náprava provedení zádržného zařízení
Poznámka: -
Náročnost realizace: **Jednoduché řešení**

BEZPEČNOSTNÍ DEFICIT

Zádržné zařízení

KATEGORIE

⊙ 2x - Krátký výškový náběh svodidla

Poznámka: -

ZÁVAŽNOST RIZIKA: **STŘEDNÍ**

LOKALIZACE

GPS: N: 50° 31' 24.565" E: 14° 42' 50.545"

Staničení: km 13,771

Lokalita: Extravilán

Odpovědný správce: Správa Liberec

Nejvyšší dovolená rychlost: 90 km/h

I/38 - P | km 14 - 15 | ID 178



Návrh opatření: Náprava provedení zádržného zařízení
Poznámka: -
Náročnost realizace: **Jednoduché řešení**

BEZPEČNOSTNÍ DEFICIT

Zádržné zařízení

KATEGORIE

⊙ 2x - Krátký výškový náběh svodidla

Poznámka: -

ZÁVAŽNOST RIZIKA: **STŘEDNÍ**

LOKALIZACE

GPS: N: 50° 31' 16.86" E: 14° 43' 14.699"

Staničení: km 14,304

Lokalita: Extravilán

Odpovědný správce: Správa Liberec

Nejvyšší dovolená rychlost: 90 km/h

I/38 - P | km 14 - 15 | ID 179



Návrh opatření: Realizace SDZ B 21a a VDZ V 9b
Poznámka: Řešit současně s deficitem ID 180.
Náročnost realizace: **Administrativní řešení**

BEZPEČNOSTNÍ DEFICIT

Mezikřižovatkový úsek

KATEGORIE

⊙ 1x - Neadekvátní stav SDZ a VDZ

Poznámka: Absence SDZ B 21a a VDZ V 9b.

ZÁVAŽNOST RIZIKA: **STŘEDNÍ**

LOKALIZACE

GPS: N: 50° 31' 16.494" E: 14° 43' 17.028"

Staničení: km 14,352

Lokalita: Extravilán

Odpovědný správce: Správa Liberec

Nejvyšší dovolená rychlost: 90 km/h

I/38 - P | km 15 - 16 | ID 190



Návrh opatření: Náprava provedení zádržného zařízení
Poznámka: -
Náročnost realizace: **Jednoduché řešení**

BEZPEČNOSTNÍ DEFICIT

Zádržné zařízení

KATEGORIE

⊙ 2x - Krátký výškový náběh svodidla

Poznámka: -

ZÁVAŽNOST RIZIKA: **STŘEDNÍ**

LOKALIZACE

GPS: N: 50° 31' 9.883" E: 14° 43' 57.101"

Staničení: km 15,172

Lokalita: Extravilán

Odpovědný správce: Správa Liberec

Nejvyšší dovolená rychlost: 90 km/h

I/38 - P | km 17 - 18 | ID 9485



Návrh opatření: Výměna konstrukce za deformovatelnou
Poznámka: -
Náročnost realizace: **Administrativní řešení**

BEZPEČNOSTNÍ DEFICIT

Pevná překážka

KATEGORIE

- 1x - Jiné
- 1x - Sloupy el. vedení, VO apod.

Poznámka: Přístřešek nacházející se na autobusové zastávce představuje svým provedením pevnou překážku.

ZÁVAŽNOST RIZIKA: **STŘEDNÍ**

LOKALIZACE

GPS: N: 50° 30' 55.141" E: 14° 45' 34.475"

Staničení: km 17,147

Lokalita: Extravilán

Odpovědný správce: Závod Praha

Nejvyšší dovolená rychlost: 70 km/h

I/38 - P | km 17 - 18 | ID 9487



Návrh opatření: Ochrana svodidly
Poznámka: Řešit současně s deficitem ID 9486.
Náročnost realizace: **Administrativní řešení**

BEZPEČNOSTNÍ DEFICIT

Pevná překážka

KATEGORIE

- 1x - Sloupy el. vedení, VO apod.

Poznámka: -

ZÁVAŽNOST RIZIKA: **STŘEDNÍ**

LOKALIZACE

GPS: N: 50° 30' 54.984" E: 14° 45' 40.858"

Staničení: km 17,272

Lokalita: Extravilán

Odpovědný správce: Závod Praha

Nejvyšší dovolená rychlost: 70 km/h

I/38 - P | km 27 - 28 | ID 9551



Návrh opatření: Ochrana svodidly

Poznámka: -

Náročnost realizace: **Administrativní řešení**

BEZPEČNOSTNÍ DEFICIT

Pevná překážka

KATEGORIE

⊙ 1x - Rozvaděč IS

⊙ 1x - Sloupy el. vedení, VO apod.

Poznámka: -

ZÁVAŽNOST RIZIKA: **STŘEDNÍ**

LOKALIZACE

GPS: N: 50° 27' 32.833" E: 14° 52' 09.103"

Staničení: km 27,996

Lokalita: Extravilán

Odpovědný správce: Závod Praha

Nejvyšší dovolená rychlost: 90 km/h

I/38 - P | km 30 - 31 | ID 9565



Návrh opatření: Náprava provedení zádržného zařízení

Poznámka: -

Náročnost realizace: **Jednoduché řešení**

BEZPEČNOSTNÍ DEFICIT

Zádržné zařízení

KATEGORIE

⊙ 1x - Krátký výškový náběh svodidla

⊙ 1x - Neadekvátně provedené svodidlo (např. malý poloměr zaoblení, nevhodná poloha umístění)

Poznámka: Krátký výškový náběh svodidla rizikový pro protisměr. V případě nárazu vozidla do svodidel je identifikováno riziko v podobě vniknutí pásnice do interiéru automobilu. Neadekvátní propojení výškového náběhu a pásnice svodidla.

ZÁVAŽNOST RIZIKA: **STŘEDNÍ**

LOKALIZACE

GPS: N: 50° 26' 24.010" E: 14° 53' 23.124"

Staničení: km 30,807

Lokalita: Extravilán

Odpovědný správce: Závod Praha

Nejvyšší dovolená rychlost: 70 km/h

I/38 - P | km 30 - 31 | ID 9570



Návrh opatření: Náprava provedení zádržného zařízení

Poznámka: -

Náročnost realizace: **Jednoduché řešení**

BEZPEČNOSTNÍ DEFICIT

Zádržné zařízení

KATEGORIE

- ⊙ 1x - Krátký výškový náběh svodidla
- ⊙ 1x - Neadekvátně provedené svodidlo (např. malý poloměr zaoblení, nevhodná poloha umístění)
Poznámka: Krátký výškový náběh svodidla. V případě nárazu vozidla do svodidel je identifikováno riziko v podobě vniknutí pásnice do interiéru automobilu. Neadekvátní propojení výškového náběhu a pásnice svodidla.

ZÁVAŽNOST RIZIKA: **STŘEDNÍ**

LOKALIZACE

GPS: N: 50° 26' 22. 943" E: 14° 53' 23. 858"

Staničení: km 30,842

Lokalita: Extravilán

Odpovědný správce: Závod Praha

Nejvyšší dovolená rychlost: 70 km/h

I/38 - P | km 30 - 31 | ID 9571



Návrh opatření: Prodloužení stávajících svodidel

Poznámka: Současně realizace směrového vychýlení svodidla.

Náročnost realizace: **Administrativní řešení**

BEZPEČNOSTNÍ DEFICIT

Zádržné zařízení

KATEGORIE

- ⊙ 1x - Krátké svodidlo před - stromem
- ⊙ 1x - Krátké svodidlo před - místem nebezpečí (např. hlubina, okolí PK)
Poznámka: V blízkosti začátku svodidla se nachází stromy a neochráněná hlubina.

ZÁVAŽNOST RIZIKA: **STŘEDNÍ**

LOKALIZACE

GPS: N: 50° 26' 18. 478" E: 14° 53' 27. 314"

Staničení: km 30,996

Lokalita: Extravilán

Odpovědný správce: Závod Praha

Nejvyšší dovolená rychlost: 70 km/h

I/38 - P | km 31 - 32 | ID 16295



Návrh opatření: Odstranění a nahrazení svodidlem s vyšší úrovní zadržení

Poznámka: Realizovat výměnu zádržného zařízení spolu s ochrannou stěnou zamezující pádu kameniva do vozovky za betonová svodidla.

Náročnost realizace: **Administrativní řešení**

BEZPEČNOSTNÍ DEFICIT

Zádržné zařízení

KATEGORIE

↔ 380 m - Nedodržení min. vzdálenosti 1,0 m za svodidlem

Poznámka: Čelo ochranné stěny zamezující pádu kameniva se nachází v pracovní šířce svodidla.

ZÁVAŽNOST RIZIKA: **STŘEDNÍ**

LOKALIZACE

GPS: N: 50° 26' 12.176" E: 14° 53' 41.859"

Staničení: km 31,324

Lokalita: Extravilán

Odpovědný správce: Závod Praha

Nejvyšší dovolená rychlost: 90 km/h

I/38 - P | km 31 - 32 | ID 9577



Návrh opatření: Realizace vzájemného propojení stávajících svodidel

Poznámka: Řešit současně s deficitem ID 9578.

Náročnost realizace: **Administrativní řešení**

BEZPEČNOSTNÍ DEFICIT

Zádržné zařízení

KATEGORIE

⊙ 1x - Krátké svodidlo před - pevnou překážkou

Poznámka: Krátké svodidlo před tuhým čelem zdi. Riziko zejména pro vozidla jedoucí v protisměru.

ZÁVAŽNOST RIZIKA: **STŘEDNÍ**

LOKALIZACE

GPS: N: 50° 26' 13.515" E: 14° 54' 00.914"

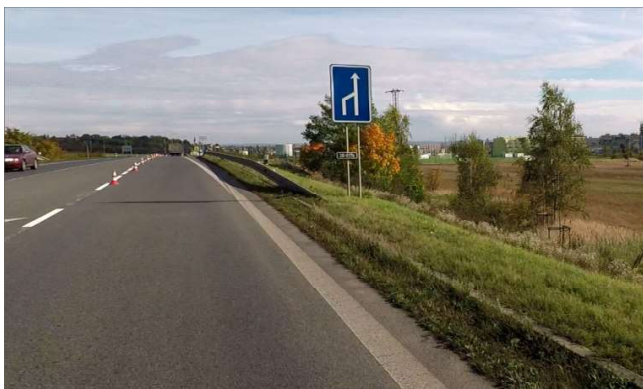
Staničení: km 31,698

Lokalita: Extravilán

Odpovědný správce: Závod Praha

Nejvyšší dovolená rychlost: 90 km/h

I/38 - P | km 31 - 32 | ID 9578



Návrh opatření: Realizace vzájemného propojení stávajících svodidel

Poznámka: Řešit současně s deficitem ID 9577.

Náročnost realizace: **Administrativní řešení**

BEZPEČNOSTNÍ DEFICIT

Zádržné zařízení

KATEGORIE

⊙ 1x - Krátké svodidlo před - místem nebezpečí (např. hlubina, okolí PK)

Poznámka: Absence svodidla v úseku, kde je vysoký násep a stromy.

ZÁVAŽNOST RIZIKA: **STŘEDNÍ**

LOKALIZACE

GPS: N: 50° 26' 13.906" E: 14° 54' 07.278"

Staničení: km 31,824

Lokalita: Extravilán

Odpovědný správce: Závod Praha

Nejvyšší dovolená rychlost: 90 km/h

I/38 - P | km 36 - 37 | ID 9737



Návrh opatření: Odstranění

Poznámka: Alternativní řešení lze spatřovat v ochraně svodidly současně s deficitem ID 9736.

Náročnost realizace: **Jednoduché řešení**

BEZPEČNOSTNÍ DEFICIT

Pevná překážka

KATEGORIE

⊙ 1x - Sakrální objekt, památník apod.

Poznámka: -

ZÁVAŽNOST RIZIKA: **STŘEDNÍ**

LOKALIZACE

GPS: N: 50° 21' 48.742" E: 14° 54' 25.713"

Staničení: km 36,838

Lokalita: Extravilán

Odpovědný správce: Závod Praha

Nejvyšší dovolená rychlost: 90 km/h

I/38 - P | km 38 - 39 | ID 9757



Návrh opatření: Realizace dopravně inženýrských opatření upozorňujících na rizikové vedení trasy

Poznámka: -

Náročnost realizace: **Administrativní řešení**

BEZPEČNOSTNÍ DEFICIT

Mezikřižovatkový úsek

KATEGORIE

⊙ 1x - Náhlá změna směrového vedení komunikace

Poznámka: -

ZÁVAŽNOST RIZIKA: **STŘEDNÍ**

LOKALIZACE

GPS: N: 50° 20' 49.562" E: 14° 54' 56.513"

Staničení: km 38,764

Lokalita: Extravilán

Odpovědný správce: Závod Praha

Nejvyšší dovolená rychlost: 90 km/h

I/38 - P | km 40 - 41 | ID 9769



Návrh opatření: Náprava provedení SDZ a VDZ

Poznámka: V daném směru jízdy nahradit VDZ V 2a za V 3, která bude umožňovat předjíždění protijedoucím vozidlům. Před přechod mezi VDZ V 2a a V 3 umístit V 9b a SDZ B 21a. Řešit současně s deficitem ID 9770.

Náročnost realizace: **Administrativní řešení**

BEZPEČNOSTNÍ DEFICIT

Mezikřižovatkový úsek

KATEGORIE

↔ 75 m - Chybně provedené VDZ (neodpovídá délce rozhledu pro předjíždění dle ČSN 73 6101)

Poznámka: -

ZÁVAŽNOST RIZIKA: **STŘEDNÍ**

LOKALIZACE

GPS: N: 50° 20' 7.64" E: 14° 55' 34.838"

Staničení: km 40,264

Lokalita: Extravilán

Odpovědný správce: Závod Praha

Nejvyšší dovolená rychlost: 90 km/h

I/38 - P | km 40 - 41 | ID 9770



Návrh opatření: Realizace SDZ B 21a a VDZ V 9b
Poznámka: Řešit současně s deficitem ID 9769.
Náročnost realizace: **Administrativní řešení**

BEZPEČNOSTNÍ DEFICIT

Mezikřižovatkový úsek

KATEGORIE

⊙ 1x - Neadekvátní stav SDZ a VDZ

Poznámka: Absence SDZ B 21a a VDZ V 9b.

ZÁVAŽNOST RIZIKA: **STŘEDNÍ**

LOKALIZACE

GPS: N: 50° 20' 05.542" E: 14° 55' 36.774"

Staničení: km 40,337

Lokalita: Extravilán

Odpovědný správce: Závod Praha

Nejvyšší dovolená rychlost: 90 km/h

I/38 - P | km 40 - 41 | ID 9775



Návrh opatření: Odstranění
Poznámka: -
Náročnost realizace: **Jednoduché řešení**

BEZPEČNOSTNÍ DEFICIT

Pevná překážka

KATEGORIE

⊙ 1x - Sakrální objekt, památník apod.

Poznámka: Sakrální objekt se nachází na vnější straně příkopu.

ZÁVAŽNOST RIZIKA: **STŘEDNÍ**

LOKALIZACE

GPS: N: 50° 19' 50.096" E: 14° 55' 50.364"

Staničení: km 40,885

Lokalita: Extravilán

Odpovědný správce: Závod Praha

Nejvyšší dovolená rychlost: 90 km/h

I/38 - P | km 42 - 43 | ID 9793



Návrh opatření: Prodloužení stávajících svodidel
Poznámka: Řešit současně s deficitem ID 9792.
Náročnost realizace: **Administrativní řešení**

BEZPEČNOSTNÍ DEFICIT

Zádržné zařízení

KATEGORIE

⊙ 1x - Krátké svodidlo před - mostem (MÚK, křížením PK, vodoteč)

Poznámka: Krátké svodidlo před mostem v obou směrech. Délka svodidla ve směru staničení je 12 m a ve směru proti staničení je 20 m.

ZÁVAŽNOST RIZIKA: **STŘEDNÍ**

LOKALIZACE

GPS: N: 50° 19' 04.321" E: 14° 56' 30.629"

Staničení: km 42,521

Lokalita: Extravilán

Odpovědný správce: Závod Praha

Nejvyšší dovolená rychlost: 90 km/h

I/38 - P | km 42 - 43 | ID 9798



Návrh opatření: Realizace, oprava SDZ
Poznámka: Realizace SDZ B 21a.
Náročnost realizace: **Administrativní řešení**

BEZPEČNOSTNÍ DEFICIT

Mezikřížovatkový úsek

KATEGORIE

⊙ 1x - Absence SDZ nebo dopravního zařízení

Poznámka: Absence SDZ B 21a.

ZÁVAŽNOST RIZIKA: **STŘEDNÍ**

LOKALIZACE

GPS: N: 50° 18' 54.402" E: 14° 56' 48.711"

Staničení: km 42,992

Lokalita: Extravilán

Odpovědný správce: Závod Praha

Nejvyšší dovolená rychlost: 90 km/h

I/38 - P | km 45 - 46 | ID 9819



Návrh opatření: Náprava provedení SDZ a VDZ

Poznámka: V daném směru jízdy nahradit VDZ V 2a za V 3, která bude umožňovat předjíždění protijedoucím vozidlům. Před přechod mezi VDZ V 2a a V 3 umístit V 9b a SDZ B 21a. Řešit současně s deficitem ID 9820.

Náročnost realizace: **Administrativní řešení**

BEZPEČNOSTNÍ DEFICIT

Mezikřižovatkový úsek

KATEGORIE

↔ 90 m - Chybně provedené VDZ (neodpovídá délce rozhledu pro předjíždění dle ČSN 73 6101)

Poznámka: -

ZÁVAŽNOST RIZIKA: **STŘEDNÍ**

LOKALIZACE

GPS: N: 50° 17' 43. 858" E: 14° 57' 24. 704"

Staničení: km 45,389

Lokalita: Extravilán

Odpovědný správce: Závod Praha

Nejvyšší dovolená rychlost: 90 km/h

I/38 - P | km 45 - 46 | ID 9820



Návrh opatření: Realizace SDZ B 21a a VDZ V 9b

Poznámka: Řešit současně s deficitem ID 9819.

Náročnost realizace: **Administrativní řešení**

BEZPEČNOSTNÍ DEFICIT

Mezikřižovatkový úsek

KATEGORIE

⊙ 1x - Neadekvátní stav SDZ a VDZ

Poznámka: Absence SDZ B 21a a VDZ V 9b.

ZÁVAŽNOST RIZIKA: **STŘEDNÍ**

LOKALIZACE

GPS: N: 50° 17' 40. 832" E: 14° 57' 24. 395"

Staničení: km 45,483

Lokalita: Extravilán

Odpovědný správce: Závod Praha

Nejvyšší dovolená rychlost: 90 km/h

I/38 - P | km 46 - 47 | ID 9836



Návrh opatření: Náprava provedení SDZ a VDZ
Poznámka: V daném směru jízdy nahradit VDZ V 2a za V 3, která bude umožňovat předjíždění protijedoucím vozidlům. Před přechod mezi VDZ V 2a a V 3 umístit V 9b a SDZ B 21a. Řešit současně s deficitem ID 9837.
Náročnost realizace: **Administrativní řešení**

BEZPEČNOSTNÍ DEFICIT

Mezikřížovatkový úsek

KATEGORIE

↔ 120 m - Chybně provedené VDZ (neodpovídá délce rozhledu pro předjíždění dle ČSN 73 6101)

Poznámka: -

ZÁVAŽNOST RIZIKA: **STŘEDNÍ**

LOKALIZACE

GPS: N: 50° 17' 08.660" E: 14° 57' 20.967"

Staničení: km 46,480

Lokalita: Extravilán

Odpovědný správce: Závod Praha

Nejvyšší dovolená rychlost: 90 km/h

I/38 - P | km 46 - 47 | ID 9835



Návrh opatření: Odstranění
Poznámka: Alternativní řešení lze spatřovat v obsypání zeminou minimálně ve sklonu 1:2,5.
Náročnost realizace: **Jednoduché řešení**

BEZPEČNOSTNÍ DEFICIT

Pevná překážka

KATEGORIE

⊙ 1x - Betonová skruž

Poznámka: -

ZÁVAŽNOST RIZIKA: **STŘEDNÍ**

LOKALIZACE

GPS: N: 50° 17' 05.643" E: 14° 57' 20.253"

Staničení: km 46,573

Lokalita: Extravilán

Odpovědný správce: Závod Praha

Nejvyšší dovolená rychlost: 90 km/h

I/38 - P | km 46 - 47 | ID 9837



Návrh opatření: Realizace, oprava SDZ
Poznámka: Realizace SDZ B 21a. Řešit současně s deficitem ID 9836.
Náročnost realizace: **Administrativní řešení**

BEZPEČNOSTNÍ DEFICIT

Mezikřižovatkový úsek

KATEGORIE

⊙ 1x - Neadekvátní stav SDZ a VDZ

Poznámka: Absence SDZ B 21a.

ZÁVAŽNOST RIZIKA: **STŘEDNÍ**

LOKALIZACE

GPS: N: 50° 17' 04. 727" E: 14° 57' 20. 566"

Staničení: km 46,601

Lokalita: Extravilán

Odpovědný správce: Závod Praha

Nejvyšší dovolená rychlost: 90 km/h

I/38 - P | km 46 - 47 | ID 9842



Návrh opatření: Náprava provedení SDZ a VDZ
Poznámka: V daném směru jízdy nahradit VDZ V 2a za V 3, která bude umožňovat předjíždění protijedoucím vozidlům. Před přechod mezi VDZ V 2a a V 3 umístit V 9b a SDZ B 21a. Řešit současně s deficitem ID 10096.
Náročnost realizace: **Administrativní řešení**

BEZPEČNOSTNÍ DEFICIT

Mezikřižovatkový úsek

KATEGORIE

↔ 120 m - Chybně provedené VDZ (neodpovídá délce rozhledu pro předjíždění dle ČSN 73 6101)

Poznámka: -

ZÁVAŽNOST RIZIKA: **STŘEDNÍ**

LOKALIZACE

GPS: N: 50° 16' 57. 815" E: 14° 57' 19. 840"

Staničení: km 46,808

Lokalita: Extravilán

Odpovědný správce: Závod Praha

Nejvyšší dovolená rychlost: 90 km/h

I/38 - P | km 46 - 47 | ID 10096



Návrh opatření: Realizace, oprava SDZ
Poznámka: Řešit současně s deficitem ID 9842.
Náročnost realizace: **Administrativní řešení**

BEZPEČNOSTNÍ DEFICIT

Mezikřižovatkový úsek

KATEGORIE

⊙ 1x - Absence SDZ nebo dopravního zařízení

Poznámka: Absence SDZ B 21a.

ZÁVAŽNOST RIZIKA: **STŘEDNÍ**

LOKALIZACE

GPS: N: 50° 16' 54. 086" E: 14° 57' 19. 438"

Staničení: km 46,920

Lokalita: Extravilán

Odpovědný správce: Závod Praha

Nejvyšší dovolená rychlost: 90 km/h

I/38 - P | km 49 - 50 | ID 10098



Návrh opatření: Realizace SDZ B 21a a VDZ V 9b
Poznámka: Řešit současně s deficitem ID 9878.
Náročnost realizace: **Administrativní řešení**

BEZPEČNOSTNÍ DEFICIT

Mezikřižovatkový úsek

KATEGORIE

⊙ 1x - Neadekvátní stav SDZ a VDZ

Poznámka: Absence SDZ B 21a a VDZ V 9b.

ZÁVAŽNOST RIZIKA: **STŘEDNÍ**

LOKALIZACE

GPS: N: 50° 15' 59. 699" E: 14° 58' 13. 381"

Staničení: km 49,045

Lokalita: Extravilán

Odpovědný správce: Závod Praha

Nejvyšší dovolená rychlost: 90 km/h

I/38 - P | km 49 - 50 | ID 9887



Návrh opatření: Náprava provedení SDZ a VDZ
Poznámka: V daném směru jízdy nahradit VDZ V 2a za V 3, která bude umožňovat předjíždění protijedoucím vozidlům. Před přechod mezi VDZ V 2a a V 3 umístit V 9b a SDZ B 21a. Řešit současně s deficitem ID 10101.
Náročnost realizace: **Administrativní řešení**

BEZPEČNOSTNÍ DEFICIT

Mezikřižovatkový úsek

KATEGORIE

↔ 165 m - Chybně provedené VDZ (neodpovídá délce rozhledu pro předjíždění dle ČSN 73 6101)

Poznámka: -

ZÁVAŽNOST RIZIKA: **STŘEDNÍ**

LOKALIZACE

GPS: N: 50° 15' 41.706" E: 14° 58' 42.017"

Staničení: km 49,831

Lokalita: Extravilán

Odpovědný správce: Závod Praha

Nejvyšší dovolená rychlost: 90 km/h

I/38 - P | km 50 - 51 | ID 10101



Návrh opatření: Realizace SDZ B 21a a VDZ V 9b
Poznámka: Řešit současně s deficitem ID 9887.
Náročnost realizace: **Administrativní řešení**

BEZPEČNOSTNÍ DEFICIT

Mezikřižovatkový úsek

KATEGORIE

⊙ 1x - Neadekvátní stav SDZ a VDZ

Poznámka: Absence SDZ B 21a a VDZ V 9b.

ZÁVAŽNOST RIZIKA: **STŘEDNÍ**

LOKALIZACE

GPS: N: 50° 15' 37.551" E: 14° 58' 46.728"

Staničení: km 50,013

Lokalita: Extravilán

Odpovědný správce: Závod Praha

Nejvyšší dovolená rychlost: 70 km/h

I/38 - P | km 51 - 52 | ID 9904



Návrh opatření: Náprava provedení zádržného zařízení
Poznámka: -
Náročnost realizace: **Jednoduché řešení**

BEZPEČNOSTNÍ DEFICIT

Zádržné zařízení

KATEGORIE

⊙ 2x - Krátký výškový náběh svodidla

Poznámka: -

ZÁVAŽNOST RIZIKA: **STŘEDNÍ**

LOKALIZACE

GPS: N: 50° 15' 11.494" E: 14° 59' 29.283"

Staničení: km 51,196

Lokalita: Extravilán

Odpovědný správce: Závod Praha

Nejvyšší dovolená rychlost: 90 km/h

I/38 - P | km 51 - 52 | ID 9916



Návrh opatření: Náprava provedení zádržného zařízení
Poznámka: Adekvátní prodloužení svodidla a výškových náběhů z obou stran.
Náročnost realizace: **Administrativní řešení**

BEZPEČNOSTNÍ DEFICIT

Zádržné zařízení

KATEGORIE

⊙ 1x - Krátké svodidlo u příčného propustku, krátký výškový náběh

Poznámka: Neadekvátně ochráněný propustek, krátké výškové náběhy na obou koncích.

ZÁVAŽNOST RIZIKA: **STŘEDNÍ**

LOKALIZACE

GPS: N: 50° 14' 57.745" E: 15° 00' 00.587"

Staničení: km 51,947

Lokalita: Extravilán

Odpovědný správce: Závod Praha

Nejvyšší dovolená rychlost: 90 km/h

I/38 - P | km 52 - 53 | ID 9924



Návrh opatření: Realizace SDZ B 21a a VDZ V 9b
Poznámka: -
Náročnost realizace: **Administrativní řešení**

BEZPEČNOSTNÍ DEFICIT

Mezikřížovatkový úsek

KATEGORIE

⊙ 1x - Neadekvátní stav SDZ a VDZ

Poznámka: Absence SDZ B 21a a VDZ V 9b.

ZÁVAŽNOST RIZIKA: **STŘEDNÍ**

LOKALIZACE

GPS: N: 50° 14' 52. 410" E: 15° 00' 13. 081"

Staničení: km 52,253

Lokalita: Extravilán

Odpovědný správce: Závod Praha

Nejvyšší dovolená rychlost: 90 km/h

I/38 - P | km 53 - 54 | ID 9930



Návrh opatření: Náprava provedení zádržného zařízení
Poznámka: -
Náročnost realizace: **Jednoduché řešení**

BEZPEČNOSTNÍ DEFICIT

Zádržné zařízení

KATEGORIE

⊙ 1x - Krátký výškový náběh svodidla

Poznámka: Krátký výškový náběh svodidla rizikový pro protisměr.

ZÁVAŽNOST RIZIKA: **STŘEDNÍ**

LOKALIZACE

GPS: N: 50° 14' 34. 354" E: 15° 00' 53. 699"

Staničení: km 53,226

Lokalita: Extravilán

Odpovědný správce: Závod Praha

Nejvyšší dovolená rychlost: 90 km/h

I/38 - P | km 55 - 56 | ID 9965



Návrh opatření: Náprava provedení zádržného zařízení

Poznámka: Aдекватní prodloužení svodidla a výškových náběhů z obou stran.

Náročnost realizace: **Administrativní řešení**

BEZPEČNOSTNÍ DEFICIT

Zádržné zařízení

KATEGORIE

⊙ 1x - Krátké svodidlo u příčného propustku, krátký výškový náběh

Poznámka: Neadekvátně ochráněný propustek, krátké výškové náběhy na obou koncích.

ZÁVAŽNOST RIZIKA: **STŘEDNÍ**

LOKALIZACE

GPS: N: 50° 13' 36.823" E: 15° 01' 33.518"

Staničení: km 55,338

Lokalita: Extravilán

Odpovědný správce: Závod Praha

Nejvyšší dovolená rychlost: 90 km/h

I/38 - P | km 60 - 61 | ID 10209



Návrh opatření: Prodloužení stávajících svodidel

Poznámka: -

Náročnost realizace: **Administrativní řešení**

BEZPEČNOSTNÍ DEFICIT

Zádržné zařízení

KATEGORIE

↔ 100 m - Absence svodidla

Poznámka: Absence svodidla v úseku, kde je vysoký násep.

ZÁVAŽNOST RIZIKA: **STŘEDNÍ**

LOKALIZACE

GPS: N: 50° 11' 36.321" E: 15° 04' 07.426"

Staničení: km 60,565

Lokalita: Extravilán

Odpovědný správce: Závod Praha

Nejvyšší dovolená rychlost: 90 km/h

I/38 - P | km 60 - 61 | ID 9995



Návrh opatření: Realizace, oprava SDZ
Poznámka: Realizace SDZ B 21a.
Náročnost realizace: **Administrativní řešení**

BEZPEČNOSTNÍ DEFICIT

Mezikřižovatkový úsek

KATEGORIE

⊙ 1x - Absence SDZ nebo dopravního zařízení

Poznámka: Absence SDZ B 21a.

ZÁVAŽNOST RIZIKA: **STŘEDNÍ**

LOKALIZACE

GPS: N: 50° 11' 33.376" E: 15° 04' 14.690"

Staničení: km 60,713

Lokalita: Extravilán

Odpovědný správce: Závod Praha

Nejvyšší dovolená rychlost: 90 km/h

I/38 - P | km 62 - 63 | ID 10003



Návrh opatření: Realizace odstranění zeleně v místě směrového oblouku
Poznámka: Řešit současně s deficitem ID 10298. Pokud nelze zajistit adekvátní rozhledové poměry pro předjíždění pomocí odstranění zeleně, je nezbytné realizovat SDZ, resp. VDZ zakazující předjíždění.
Náročnost realizace: **Administrativní řešení**

BEZPEČNOSTNÍ DEFICIT

Mezikřižovatkový úsek

KATEGORIE

↔ 160 m - Objekty podél PK nevhodně snižují délku rozhledu pro předjíždění

Poznámka: -

ZÁVAŽNOST RIZIKA: **STŘEDNÍ**

LOKALIZACE

GPS: N: 50° 10' 39.570" E: 15° 05' 15.691"

Staničení: km 62,871

Lokalita: Extravilán

Odpovědný správce: Závod Praha

Nejvyšší dovolená rychlost: 90 km/h

I/38 - P | km 63 - 64 | ID 16160



Návrh opatření: Realizace, oprava SDZ

Poznámka: -

Náročnost realizace: **Administrativní řešení**

BEZPEČNOSTNÍ DEFICIT

Mezikřížovatkový úsek

KATEGORIE

⊙ 1x - Absence SDZ nebo dopravního zařízení

Poznámka: Absence SDZ B 21a.

ZÁVAŽNOST RIZIKA: **STŘEDNÍ**

LOKALIZACE

GPS: N: 50° 10' 37. 09" E: 15° 5' 21. 701"

Staničení: km 63,028

Lokalita: Extravilán

Odpovědný správce: Závod Praha

Nejvyšší dovolená rychlost: 90 km/h

I/38 - P | km 65 - 66 | ID 10006



Návrh opatření: Realizace stojin u zádržného zařízení s častější frekvencí

Poznámka: -

Náročnost realizace: **Administrativní řešení**

BEZPEČNOSTNÍ DEFICIT

Zádržné zařízení

KATEGORIE

⊙ 1x - Nedodržení min. vzdálenosti 1,0 m za svodidlem

Poznámka: -

ZÁVAŽNOST RIZIKA: **STŘEDNÍ**

LOKALIZACE

GPS: N: 50° 09' 32. 927" E: 15° 05' 11. 761"

Staničení: km 65,162

Lokalita: Extravilán

Odpovědný správce: Závod Praha

Nejvyšší dovolená rychlost: 90 km/h

I/38 - P | km 66 - 67 | ID 10010



Návrh opatření: Obsypání zeminou minimálně ve sklonu 1:2,5.
Poznámka: -
Náročnost realizace: **Jednoduché řešení**

BEZPEČNOSTNÍ DEFICIT

Pevná překážka

KATEGORIE

⊙ 1x - Betonová skruž

Poznámka: -

ZÁVAŽNOST RIZIKA: **STŘEDNÍ**

LOKALIZACE

GPS: N: 50° 09' 01.124" E: 15° 05' 18.005"

Staničení: km 66,163

Lokalita: Extravilán

Odpovědný správce: Závod Praha

Nejvyšší dovolená rychlost: 90 km/h

I/38 - P | km 70 - 71 | ID 10255



Návrh opatření: Náprava provedení zádržného zařízení
Poznámka: -
Náročnost realizace: **Jednoduché řešení**

BEZPEČNOSTNÍ DEFICIT

Zádržné zařízení

KATEGORIE

⊙ 2x - Krátký výškový náběh svodidla

⊙ 2x - Neadekvátně realizovaný začátek / konec svodidel

Poznámka: Výškové náběhy svodidel nejsou pevně zavázány do zemního tělesa.

ZÁVAŽNOST RIZIKA: **STŘEDNÍ**

LOKALIZACE

GPS: N: 50° 07' 06.101" E: 15° 07' 27.980"

Staničení: km 70,683

Lokalita: Extravilán

Odpovědný správce: Závod Praha

Nejvyšší dovolená rychlost: 90 km/h

I/38 - P | km 76 - 77 | ID 16176



Návrh opatření: Odstranění

Poznámka: -

Náročnost realizace: **Jednoduché řešení**

BEZPEČNOSTNÍ DEFICIT

Pevná překážka

KATEGORIE

⊙ 1x - Neadekvátně seříznutý pařez

Poznámka: -

ZÁVAŽNOST RIZIKA: **STŘEDNÍ**

LOKALIZACE

GPS: N: 50° 4' 30. 507" E: 15° 8' 34. 214"

Staničení: km 76,135

Lokalita: Extravilán

Odpovědný správce: Závod Praha

Nejvyšší dovolená rychlost: 90 km/h

I/38 - P | km 76 - 77 | ID 10984



Návrh opatření: Náprava provedení zádržného zařízení

Poznámka: Řešit současně s deficitem ID 10985.

Náročnost realizace: **Jednoduché řešení**

BEZPEČNOSTNÍ DEFICIT

Zádržné zařízení

KATEGORIE

⊙ 1x - Krátký výškový náběh svodidla

Poznámka: Krátký výškový náběh svodidla rizikový pro protisměr.

ZÁVAŽNOST RIZIKA: **STŘEDNÍ**

LOKALIZACE

GPS: N: 50° 04' 26. 925" E: 15° 08' 31. 498"

Staničení: km 76,265

Lokalita: Extravilán

Odpovědný správce: Závod Praha

Nejvyšší dovolená rychlost: 90 km/h

I/38 - P | km 76 - 77 | ID 10991



Návrh opatření: Realizace SDZ B 21a a VDZ V 9b

Poznámka: -

Náročnost realizace: **Administrativní řešení**

BEZPEČNOSTNÍ DEFICIT

Mezikřižovatkový úsek

KATEGORIE

⊙ 1x - Neadekvátní stav SDZ a VDZ

Poznámka: Absence SDZ B 21a a VDZ V 9b.

ZÁVAŽNOST RIZIKA: **STŘEDNÍ**

LOKALIZACE

GPS: N: 50° 04' 16. 411" E: 15° 08' 25. 787"

Staničení: km 76,609

Lokalita: Extravilán

Odpovědný správce: Závod Praha

Nejvyšší dovolená rychlost: 90 km/h

I/38 - P | km 76 - 77 | ID 10992



Návrh opatření: Prodloužení stávajících svodidel

Poznámka: Alternativní řešení lze spatřovat v odstranění stromů a vzrostlé zeleně.

Náročnost realizace: **Administrativní řešení**

BEZPEČNOSTNÍ DEFICIT

Zádržné zařízení

KATEGORIE

⊙ 1x - Krátké svodidlo před - stromem

Poznámka: Délka svodidla před stromem 4 m. Riziko zejména pro vozidla jedoucí v protisměru.

ZÁVAŽNOST RIZIKA: **STŘEDNÍ**

LOKALIZACE

GPS: N: 50° 04' 07. 523" E: 15° 08' 23. 667"

Staničení: km 76,890

Lokalita: Extravilán

Odpovědný správce: Závod Praha

Nejvyšší dovolená rychlost: 90 km/h

I/38 - P | km 77 - 78 | ID 10994



Návrh opatření: Náprava provedení zádržného zařízení
Poznámka: Adekvátní prodloužení svodidla a výškových náběhů z obou stran. Řešit současně s deficitem ID 10995, 10996.
Náročnost realizace: **Administrativní řešení**

BEZPEČNOSTNÍ DEFICIT

Zádržné zařízení

KATEGORIE

⊙ 1x - Krátké svodidlo u příčného propustku, krátký výškový náběh

Poznámka: Neadekvátně ochráněný propustek, krátké výškové náběhy na obou koncích.

ZÁVAŽNOST RIZIKA: **STŘEDNÍ**

LOKALIZACE

GPS: N: 50° 04' 03.845" E: 15° 08' 24.391"

Staničení: km 77,005

Lokalita: Extravilán

Odpovědný správce: Závod Praha

Nejvyšší dovolená rychlost: 90 km/h

I/38 - P | km 77 - 78 | ID 10998



Návrh opatření: Odstranění
Poznámka: -
Náročnost realizace: **Jednoduché řešení**

BEZPEČNOSTNÍ DEFICIT

Pevná překážka

KATEGORIE

⊙ 1x - Vzrostlá zeleň (průměr kmene do 0,1 m)

⊙ 1x - Neadekvátně seříznutý pařez

Poznámka: Vzrostlá zeleň nacházející se v blízkosti PK primárně představuje riziko do budoucna.

ZÁVAŽNOST RIZIKA: **STŘEDNÍ**

LOKALIZACE

GPS: N: 50° 03' 56.277" E: 15° 08' 25.299"

Staničení: km 77,239

Lokalita: Extravilán

Odpovědný správce: Závod Praha

Nejvyšší dovolená rychlost: 90 km/h

I/38 - P | km 77 - 78 | ID 11001



Návrh opatření: Náprava provedení zádržného zařízení

Poznámka: -

Náročnost realizace: **Jednoduché řešení**

BEZPEČNOSTNÍ DEFICIT

Zádržné zařízení

KATEGORIE

- ⊙ 2x - Krátký výškový náběh svodidla
 - ⊙ 3x - Neadekvátně provedené svodidlo (např. malý poloměr zaoblení, nevhodná poloha umístění)
- Poznámka:** Krátké výškové náběhy v obou směrech. Propojení svodidel na 4 místech není realizováno v dostatečném počtu šroubů.

ZÁVAŽNOST RIZIKA: **STŘEDNÍ**

LOKALIZACE

GPS: N: 50° 03' 52.834" E: 15° 08' 25.956"

Staničení: km 77,344

Lokalita: Extravilán

Odpovědný správce: Závod Praha

Nejvyšší dovolená rychlost: 90 km/h

I/38 - P | km 77 - 78 | ID 11004



Návrh opatření: Realizace SDZ B 21a a VDZ V 9b

Poznámka: -

Náročnost realizace: **Administrativní řešení**

BEZPEČNOSTNÍ DEFICIT

Mezikřížovatkový úsek

KATEGORIE

- ⊙ 1x - Neadekvátní stav SDZ a VDZ
- Poznámka:** Absence SDZ B 21a a VDZ V 9b.

ZÁVAŽNOST RIZIKA: **STŘEDNÍ**

LOKALIZACE

GPS: N: 50° 03' 48.895" E: 15° 08' 26.849"

Staničení: km 77,469

Lokalita: Extravilán

Odpovědný správce: Závod Praha

Nejvyšší dovolená rychlost: 90 km/h

I/38 - P | km 79 - 80 | ID 11042



Návrh opatření: Výměna konstrukce za deformovatelnou
Poznámka: -
Náročnost realizace: **Administrativní řešení**

BEZPEČNOSTNÍ DEFICIT

Pevná překážka

KATEGORIE

⊙ 1x - Rozvaděč IS

Poznámka: -

ZÁVAŽNOST RIZIKA: **STŘEDNÍ**

LOKALIZACE

GPS: N: 50° 2' 48. 633" E: 15° 9' 7. 343"

Staničení: km 79,626

Lokalita: Extravilán

Odpovědný správce: Závod Praha

Nejvyšší dovolená rychlost: 90 km/h

I/38 - P | km 80 - 81 | ID 11055



Návrh opatření: Prodloužení stávajících svodidel
Poznámka: -
Náročnost realizace: **Administrativní řešení**

BEZPEČNOSTNÍ DEFICIT

Zádržné zařízení

KATEGORIE

⊙ 1x - Krátké svodidlo u příčného propustku

Poznámka: Neadekvátně ochráněný propustek.

ZÁVAŽNOST RIZIKA: **STŘEDNÍ**

LOKALIZACE

GPS: N: 50° 02' 18. 237" E: 15° 09' 49. 588"

Staničení: km 80,887

Lokalita: Extravilán

Odpovědný správce: Závod Praha

Nejvyšší dovolená rychlost: 90 km/h

I/38 - P | km 86 - 87 | ID 11061



Návrh opatření: Prodloužení stávajících svodidel
Poznámka: Současně realizace směrového vychýlení svodidla a zavázání do svahu.
Náročnost realizace: **Jednoduché řešení**

BEZPEČNOSTNÍ DEFICIT

Zádržné zařízení

KATEGORIE

⊙ 1x - Krátké svodidlo před - místem nebezpečí (např. hlubina, okolí PK)
Poznámka: Krátké svodidlo před vysokým náspelem.

ZÁVAŽNOST RIZIKA: **STŘEDNÍ**

LOKALIZACE

GPS: N: 50° 00' 39.250" E: 15° 12' 48.107"
Staničení: km 86,312
Lokalita: Extravilán
Odpovědný správce: Závod Praha
Nejvyšší dovolená rychlost: 90 km/h

I/38 - P | km 89 - 90 | ID 11073



Návrh opatření: Náprava provedení zádržného zařízení
Poznámka: Adekvátní prodloužení svodidla a výškových náběhů z obou stran.
Náročnost realizace: **Administrativní řešení**

BEZPEČNOSTNÍ DEFICIT

Zádržné zařízení

KATEGORIE

⊙ 1x - Krátké svodidlo u příčného propustku, krátký výškový náběh
Poznámka: Neadekvátně ochráněný propustek, krátké výškové náběhy na obou koncích.

ZÁVAŽNOST RIZIKA: **STŘEDNÍ**

LOKALIZACE

GPS: N: 49° 59' 45.836" E: 15° 14' 50.52"
Staničení: km 89,316
Lokalita: Extravilán
Odpovědný správce: Závod Praha
Nejvyšší dovolená rychlost: 90 km/h

I/38 - P | km 89 - 90 | ID 11076



Návrh opatření: Náprava provedení zádržného zařízení
Poznámka: Adekvátní prodloužení svodidla a výškového náběhu.
Náročnost realizace: **Administrativní řešení**

BEZPEČNOSTNÍ DEFICIT

Zádržné zařízení

KATEGORIE

⊙ 1x - Krátké svodidlo u příčného propustku, krátký výškový náběh
Poznámka: Neadekvátně ochráněný propustek, krátký výškový náběh rizikový pro vozidla jedoucí v protisměru.

ZÁVAŽNOST RIZIKA: **STŘEDNÍ**

LOKALIZACE

GPS: N: 49° 59' 43.173" E: 15° 14' 57.525"
Staničení: km 89,479
Lokalita: Extravilán
Odpovědný správce: Závod Praha
Nejvyšší dovolená rychlost: 90 km/h

I/38 - P | km 90 - 91 | ID 11080



Návrh opatření: Náprava provedení zádržného zařízení
Poznámka: -
Náročnost realizace: **Jednoduché řešení**

BEZPEČNOSTNÍ DEFICIT

Zádržné zařízení

KATEGORIE

⊙ 1x - Krátký výškový náběh svodidla
Poznámka: Krátký výškový náběh svodidla rizikový pro protisměr.

ZÁVAŽNOST RIZIKA: **STŘEDNÍ**

LOKALIZACE

GPS: N: 49° 59' 30.497" E: 15° 15' 29.916"
Staničení: km 90,235
Lokalita: Extravilán
Odpovědný správce: Závod Praha
Nejvyšší dovolená rychlost: 90 km/h

I/38 - P | km 90 - 91 | ID 11093



Návrh opatření: Náprava provedení zádržného zařízení
Poznámka: -
Náročnost realizace: **Jednoduché řešení**

BEZPEČNOSTNÍ DEFICIT

Zádržné zařízení

KATEGORIE

⊙ 1x - Krátký výškový náběh svodidla

Poznámka: Krátký výškový náběh svodidla rizikový pro protisměr.

ZÁVAŽNOST RIZIKA: **STŘEDNÍ**

LOKALIZACE

GPS: N: 49° 59' 19.981" E: 15° 15' 57.455"

Staničení: km 90,872

Lokalita: Extravilán

Odpovědný správce: Závod Praha

Nejvyšší dovolená rychlost: 90 km/h

I/38 - P | km 91 - 92 | ID 11109



Návrh opatření: Obsypání zeminou minimálně ve sklonu 1:2,5.
Poznámka: -
Náročnost realizace: **Jednoduché řešení**

BEZPEČNOSTNÍ DEFICIT

Pevná překážka

KATEGORIE

⊙ 1x - Betonová skruž

Poznámka: -

ZÁVAŽNOST RIZIKA: **STŘEDNÍ**

LOKALIZACE

GPS: N: 49° 59' 07.508" E: 15° 16' 35.389"

Staničení: km 91,723

Lokalita: Extravilán

Odpovědný správce: Závod Praha

Nejvyšší dovolená rychlost: 90 km/h

I/38 - P | km 92 - 93 | ID 11160



Návrh opatření: Prodloužení stávajících svodidel
Poznámka: Řešit současně s deficitem ID 11162.
Náročnost realizace: **Administrativní řešení**

BEZPEČNOSTNÍ DEFICIT

Pevná překážka

KATEGORIE

⊙ 1x - Tuhé čelo trubního příčného propustku

Poznámka: -

ZÁVAŽNOST RIZIKA: **STŘEDNÍ**

LOKALIZACE

GPS: N: 49° 58' 53.208" E: 15° 17' 7.967"

Staničení: km 92,510

Lokalita: Extravilán

Odpovědný správce: Závod Praha

Nejvyšší dovolená rychlost: 70 km/h

I/38 - P | km 92 - 93 | ID 11172



Návrh opatření: Odstranění, ochrana svodidly
Poznámka: -
Náročnost realizace: **Administrativní řešení**

BEZPEČNOSTNÍ DEFICIT

Pevná překážka

KATEGORIE

⊙ 1x - Sloupy el. vedení, VO apod.

⊙ 1x - Tuhé oplocení, zídka, zeď

Poznámka: -

ZÁVAŽNOST RIZIKA: **STŘEDNÍ**

LOKALIZACE

GPS: N: 49° 58' 52.761" E: 15° 17' 08.575"

Staničení: km 92,530

Lokalita: Extravilán

Odpovědný správce: Závod Praha

Nejvyšší dovolená rychlost: 70 km/h

I/38 - P | km 98 - 99 | ID 11230



Návrh opatření: Odstranění a nahrazení svodidlem s vyšší úrovní zadržení

Poznámka: V místě mostního objektu instalovat adekvátní zádržné zařízení s odpovídající úrovní zadržení.

Náročnost realizace: **Administrativní řešení**

BEZPEČNOSTNÍ DEFICIT

Zádržné zařízení

KATEGORIE

⊙ 1x - Nevhodný typ zádržného zařízení

Poznámka: Neadekvátní typ zádržného zařízení v místě mostního objektu. Je identifikováno riziko v podobě pádu vozidla z PK, a to v případě náhlého vyjetí z vozovky.

ZÁVAŽNOST RIZIKA: **STŘEDNÍ**

LOKALIZACE

GPS: N: 49° 56' 27. 047" E: 15° 20' 13. 805"

Staničení: km 98,628

Lokalita: Církvice

Odpovědný správce: Závod Praha

Nejvyšší dovolená rychlost: 50 km/h

I/38 - P | km 99 - 100 | ID 11459



Návrh opatření: Výměna konstrukce za deformovatelnou

Poznámka: Současně oprava SDZ.

Náročnost realizace: **Jednoduché řešení**

BEZPEČNOSTNÍ DEFICIT

Pevná překážka

KATEGORIE

⊙ 1x - Dopravní značení na nedeformovatelné konstrukci

Poznámka: SDZ B 1 je současně zrezlé.

ZÁVAŽNOST RIZIKA: **STŘEDNÍ**

LOKALIZACE

GPS: N: 49° 56' 07. 061" E: 15° 20' 56. 619"

Staničení: km 99,685

Lokalita: Extravilán

Odpovědný správce: Závod Praha

Nejvyšší dovolená rychlost: 90 km/h

I/38 - P | km 101 - 102 | ID 11470



Návrh opatření: Náprava provedení zádržného zařízení
Poznámka: Aдекватní prodloužení svodidla a výškových náběhů z obou stran.
Náročnost realizace: **Administrativní řešení**

BEZPEČNOSTNÍ DEFICIT

Zádržné zařízení

KATEGORIE

⊙ 1x - Krátké svodidlo u příčného propustku, krátký výškový náběh

Poznámka: Neadekvátně ochráněný propustek, krátké výškové náběhy na obou koncích.

ZÁVAŽNOST RIZIKA: **STŘEDNÍ**

LOKALIZACE

GPS: N: 49° 55' 50.513" E: 15° 22' 07.928"

Staničení: km 101,285

Lokalita: Extravilán

Odpovědný správce: Závod Praha

Nejvyšší dovolená rychlost: 90 km/h

I/38 - P | km 104 - 105 | ID 11549



Návrh opatření: Náprava provedení zádržného zařízení
Poznámka: -
Náročnost realizace: **Jednoduché řešení**

BEZPEČNOSTNÍ DEFICIT

Zádržné zařízení

KATEGORIE

⊙ 1x - Krátký výškový náběh svodidla

Poznámka: -

ZÁVAŽNOST RIZIKA: **STŘEDNÍ**

LOKALIZACE

GPS: N: 49° 54' 59.605" E: 15° 24' 14.681"

Staničení: km 104,409

Lokalita: Extravilán

Odpovědný správce: Závod Praha

Nejvyšší dovolená rychlost: 90 km/h

I/38 - P | km 104 - 105 | ID 16172



Návrh opatření: Realizace stojin u zádržného zařízení s častější frekvencí

Poznámka: -

Náročnost realizace: **Administrativní řešení**

BEZPEČNOSTNÍ DEFICIT

Zádržné zařízení

KATEGORIE

⊙ 1x - Nedodržení min. vzdálenosti 1,0 m za svodidlem

Poznámka: Tuhé čelo protihlukové zdi se nachází v pracovní šířce svodidla.

ZÁVAŽNOST RIZIKA: **STŘEDNÍ**

LOKALIZACE

GPS: N: 49° 54' 50.649" E: 15° 24' 20.857"

Staničení: km 104,712

Lokalita: Extravilán

Odpovědný správce: Závod Praha

Nejvyšší dovolená rychlost: 90 km/h

I/38 - P | km 105 - 106 | ID 11550



Návrh opatření: Náprava provedení zádržného zařízení

Poznámka: -

Náročnost realizace: **Jednoduché řešení**

BEZPEČNOSTNÍ DEFICIT

Zádržné zařízení

KATEGORIE

⊙ 1x - Krátký výškový náběh svodidla

Poznámka: Krátký výškový náběh svodidla rizikový pro protisměr.

ZÁVAŽNOST RIZIKA: **STŘEDNÍ**

LOKALIZACE

GPS: N: 49° 54' 31.805" E: 15° 24' 23.941"

Staničení: km 105,303

Lokalita: Extravilán

Odpovědný správce: Závod Praha

Nejvyšší dovolená rychlost: 90 km/h

I/38 - P | km 105 - 106 | ID 11555



Návrh opatření: Realizace SDZ B 21a a VDZ V 9b
Poznámka: V daném směru jízdy nahradit VDZ V 2a za V 3, která bude umožňovat předjíždění protijedoucím vozidlům. Před přechod mezi VDZ V 2a a V 3 umístit V 9b a SDZ B 21a.
Náročnost realizace: **Administrativní řešení**

BEZPEČNOSTNÍ DEFICIT

Mezikřižovatkový úsek

KATEGORIE

↔ 170 m - Chybně provedené VDZ (neodpovídá délce rozhledu pro předjíždění dle ČSN 73 6101)

Poznámka: -

ZÁVAŽNOST RIZIKA: **STŘEDNÍ**

LOKALIZACE

GPS: N: 49° 54' 10. 418" E: 15° 24' 21. 633"

Staničení: km 105,971

Lokalita: Extravilán

Odpovědný správce: Závod Praha

Nejvyšší dovolená rychlost: 90 km/h

I/38 - P | km 106 - 107 | ID 11559



Návrh opatření: Odstranění

Poznámka: -

Náročnost realizace: **Jednoduché řešení**

BEZPEČNOSTNÍ DEFICIT

Pevná překážka

KATEGORIE

⊙ 1x - Betonový sloupek

Poznámka: -

ZÁVAŽNOST RIZIKA: **STŘEDNÍ**

LOKALIZACE

GPS: N: 49° 53' 46. 169" E: 15° 24' 35. 052"

Staničení: km 106,785

Lokalita: Extravilán

Odpovědný správce: Závod Praha

Nejvyšší dovolená rychlost: 90 km/h

I/38 - P | km 100 - 101 | ID 16294



Návrh opatření: Realizace, oprava SDZ a dopravního zařízení

Poznámka: Realizovat umístění SDZ A 1b na retroreflexní žlutozelený fluorescenční podklad, a to po obou stranách vozovky. Zároveň do místa průhledu ve směrovém oblouku umístit dopravní zařízení Z 3 v provedení s jednou šipkou. Toto zařízení pětkrát opakovat za účelem vyznačení průběhu směrového oblouku.

Náročnost realizace: **Administrativní řešení**

BEZPEČNOSTNÍ DEFICIT

Mezikřížovatkový úsek

KATEGORIE

⊙ 1x - Náhlá změna směrového vedení komunikace

⊙ 2x - Absence SDZ nebo dopravního zařízení

Poznámka: Rizikový průhled na původní vedení pozemní komunikace, která již byla převedena do obchvatu. Primární riziko je spatřováno v pokračování jízdy přímo a nikoliv mírným levotočivým obloukem po sledované silnici.

ZÁVAŽNOST RIZIKA: **STŘEDNÍ**

LOKALIZACE

GPS: N: 49° 55' 52.604" E: 15° 21' 29.319"

Staničení: km 100,478

Lokalita: Extravilán

Odpovědný správce: Závod Praha

Nejvyšší dovolená rychlost: 70 km/h

I/38 - P | km 113 - 114 | ID 11737



Návrh opatření: Prodloužení stávajících svodidel

Poznámka: Současně realizace směrového vychýlení svodidla.

Náročnost realizace: **Administrativní řešení**

BEZPEČNOSTNÍ DEFICIT

Zadržné zařízení

KATEGORIE

⊙ 1x - Krátké svodidlo u příčného propustku

Poznámka: Neadekvátně ochráněný propustek.

ZÁVAŽNOST RIZIKA: **STŘEDNÍ**

LOKALIZACE

GPS: N: 49° 50' 35.210" E: 15° 27' 42.635"

Staničení: km 113,785

Lokalita: Extravilán

Odpovědný správce: Závod Praha

Nejvyšší dovolená rychlost: 70 km/h

I/38 - L | km 115 - 114 | ID 11908



Návrh opatření: Realizace fyzického oddělení pozemní komunikace od přilehlého okolí

Poznámka: -

Náročnost realizace: **Administrativní řešení**

BEZPEČNOSTNÍ DEFICIT

Mezikřižovatkový úsek

KATEGORIE

↔ 75 m - Neochráněné okolí komunikace

Poznámka: Neochráněné okolí ČSPH.

ZÁVAŽNOST RIZIKA: **STŘEDNÍ**

LOKALIZACE

GPS: N: 49° 50' 23.206" E: 15° 27' 50.005"

Staničení: km 114,186

Lokalita: Extravilán

Odpovědný správce: Závod Praha

Nejvyšší dovolená rychlost: 90 km/h

I/38 - L | km 112 - 111 | ID 11984



Návrh opatření: Prodloužení stávajících svodidel

Poznámka: -

Náročnost realizace: **Administrativní řešení**

BEZPEČNOSTNÍ DEFICIT

Zádržné zařízení

KATEGORIE

⊙ 1x - Neadekvátně realizovaný začátek / konec svodidel

⊙ 1x - Krátké svodidlo u příčného propustku

Poznámka: Výškový náběh svodidla není pevně zavázán do zemního tělesa. Neadekvátně ochráněný propustek.

ZÁVAŽNOST RIZIKA: **STŘEDNÍ**

LOKALIZACE

GPS: N: 49° 51' 38.091" E: 15° 26' 44.006"

Staničení: km 111,517

Lokalita: Extravilán

Odpovědný správce: Závod Praha

Nejvyšší dovolená rychlost: 90 km/h

I/38 - L | km 108 - 107 | ID 12247



Návrh opatření: Odstranění

Poznámka: -

Náročnost realizace: **Jednoduché řešení**

BEZPEČNOSTNÍ DEFICIT

Pevná překážka

KATEGORIE

⊙ 1x - Betonový sloupek

Poznámka: -

ZÁVAŽNOST RIZIKA: **STŘEDNÍ**

LOKALIZACE

GPS: N: 49° 53' 20.457" E: 15° 25' 06.838"

Staničení: km 107,805

Lokalita: Extravilán

Odpovědný správce: Závod Praha

Nejvyšší dovolená rychlost: 90 km/h

I/38 - L | km 106 - 105 | ID 12270



Návrh opatření: Prodloužení stávajících svodidel

Poznámka: Řešit současně s deficitem ID 12269.

Náročnost realizace: **Administrativní řešení**

BEZPEČNOSTNÍ DEFICIT

Zádržné zařízení

KATEGORIE

⊙ 1x - Krátké svodidlo před - místem nebezpečí (např. hlubina, okolí PK)

⊙ 1x - Krátký výškový náběh svodidla

Poznámka: Krátké svodidlo v úseku, kde je vysoký násep.

ZÁVAŽNOST RIZIKA: **STŘEDNÍ**

LOKALIZACE

GPS: N: 49° 54' 31.757" E: 15° 24' 24.526"

Staničení: km 105,303

Lokalita: Extravilán

Odpovědný správce: Závod Praha

Nejvyšší dovolená rychlost: 90 km/h

I/38 - L | km 105 - 104 | ID 12271



Návrh opatření: Náprava provedení zádržného zařízení

Poznámka: -

Náročnost realizace: **Jednoduché řešení**

BEZPEČNOSTNÍ DEFICIT

Zádržné zařízení

KATEGORIE

⊙ 1x - Krátký výškový náběh svodidla

Poznámka: Krátký výškový náběh svodidla rizikový pro protisměr.

ZÁVAŽNOST RIZIKA: **STŘEDNÍ**

LOKALIZACE

GPS: N: 49° 55' 1. 28" E: 15° 24' 13. 818"

Staničení: km 104,352

Lokalita: Extravilán

Odpovědný správce: Závod Praha

Nejvyšší dovolená rychlost: 90 km/h

I/38 - L | km 102 - 101 | ID 12287



Návrh opatření: Prodloužení stávajících svodidel

Poznámka: Současně realizace směrového vychýlení svodidla a zavázání do svahu.

Náročnost realizace: **Administrativní řešení**

BEZPEČNOSTNÍ DEFICIT

Zádržné zařízení

KATEGORIE

⊙ 1x - Krátké svodidlo u příčného propustku, krátký výškový náběh

Poznámka: Neadekvátně ochráněný propustek, krátké výškové náběhy na obou koncích.

ZÁVAŽNOST RIZIKA: **STŘEDNÍ**

LOKALIZACE

GPS: N: 49° 55' 51. 377" E: 15° 22' 11. 143"

Staničení: km 101,355

Lokalita: Extravilán

Odpovědný správce: Závod Praha

Nejvyšší dovolená rychlost: 90 km/h

I/38 - L | km 100 - 99 | ID 12297



Návrh opatření: Náprava provedení SDZ a VDZ
Poznámka: V daném směru jízdy nahradit VDZ V 2a za V 3, která bude umožňovat předjíždění protijedoucím vozidlům. Před přechod mezi VDZ V 2a a V 3 umístit V 9b a SDZ B 21a.
Náročnost realizace: **Administrativní řešení**

BEZPEČNOSTNÍ DEFICIT

Mezikřižovatkový úsek

KATEGORIE

↔ 70 m - Chybně provedené VDZ (neodpovídá délce rozhledu pro předjíždění dle ČSN 73 6101)

Poznámka: -

ZÁVAŽNOST RIZIKA: **STŘEDNÍ**

LOKALIZACE

GPS: N: 49° 56' 09.460" E: 15° 20' 52.060"

Staničení: km 99,566

Lokalita: Extravilán

Odpovědný správce: Závod Praha

Nejvyšší dovolená rychlost: 90 km/h

I/38 - L | km 99 - 98 | ID 12327



Návrh opatření: Odstranění a nahrazení svodidlem s vyšší úrovní zadržení
Poznámka: V místě mostního objektu instalovat adekvátní zádržné zařízení s odpovídající úrovní zadržení.
Náročnost realizace: **Administrativní řešení**

BEZPEČNOSTNÍ DEFICIT

Zádržné zařízení

KATEGORIE

⊙ 1x - Nevhodný typ zádržného zařízení

Poznámka: Neadekvátní typ zádržného zařízení v místě mostního objektu. Je identifikováno riziko v podobě pádu vozidla z PK, a to v případě náhlého vyjetí z vozovky.

ZÁVAŽNOST RIZIKA: **STŘEDNÍ**

LOKALIZACE

GPS: N: 49° 56' 26.939" E: 15° 20' 14.740"

Staničení: km 98,646

Lokalita: Církvice

Odpovědný správce: Závod Praha

Nejvyšší dovolená rychlost: 50 km/h

I/38 - L | km 98 - 97 | ID 12358



Návrh opatření: Výměna konstrukce za deformovatelnou
Poznámka: Alternativní řešení lze spatřovat v příčném odsunutí od PK.
Náročnost realizace: **Administrativní řešení**

BEZPEČNOSTNÍ DEFICIT

Pevná překážka

KATEGORIE

⊙ 2x - Rozvaděč IS

Poznámka: -

ZÁVAŽNOST RIZIKA: **STŘEDNÍ**

LOKALIZACE

GPS: N: 49° 56' 51.583" E: 15° 19' 38.221"

Staničení: km 97,588

Lokalita: Církvice

Odpovědný správce: Závod Praha

Nejvyšší dovolená rychlost: 70 km/h

I/38 - L | km 98 - 97 | ID 12388



Návrh opatření: Odstranění
Poznámka: -
Náročnost realizace: **Jednoduché řešení**

BEZPEČNOSTNÍ DEFICIT

Pevná překážka

KATEGORIE

⊙ 1x - Betonový sloupek

Poznámka: -

ZÁVAŽNOST RIZIKA: **STŘEDNÍ**

LOKALIZACE

GPS: N: 49° 57' 05.356" E: 15° 19' 21.380"

Staničení: km 97,046

Lokalita: Extravilán

Odpovědný správce: Závod Praha

Nejvyšší dovolená rychlost: 90 km/h

I/38 - L | km 97 - 96 | ID 12395



Návrh opatření: Náprava provedení zádržného zařízení
Poznámka: -
Náročnost realizace: **Jednoduché řešení**

BEZPEČNOSTNÍ DEFICIT

Zádržné zařízení

KATEGORIE

⊙ 1x - Krátký výškový náběh svodidla

Poznámka: -

ZÁVAŽNOST RIZIKA: **STŘEDNÍ**

LOKALIZACE

GPS: N: 49° 57' 25.976" E: 15° 18' 55.246"

Staničení: km 96,224

Lokalita: Extravilán

Odpovědný správce: Závod Praha

Nejvyšší dovolená rychlost: 70 km/h

I/38 - L | km 95 - 94 | ID 12416



Návrh opatření: Realizace vzájemného propojení stávajících svodidel
Poznámka: Řešit současně s deficitem ID 12415.
Náročnost realizace: **Administrativní řešení**

BEZPEČNOSTNÍ DEFICIT

Zádržné zařízení

KATEGORIE

↔ 48 m - Přerušené boční svodidlo

⊙ 1x - Neadekvátně realizovaný začátek / konec svodidel

Poznámka: Absence výškového náběhu na konci svodidla, v případě nárazu vozidla do svodidel je identifikováno riziko v podobě vniknutí pásnice do interiéru automobilu.

ZÁVAŽNOST RIZIKA: **STŘEDNÍ**

LOKALIZACE

GPS: N: 49° 58' 4.765" E: 15° 18' 43.584"

Staničení: km 94,956

Lokalita: Extravilán

Odpovědný správce: Závod Praha

Nejvyšší dovolená rychlost: 90 km/h

I/38 - L | km 95 - 94 | ID 12426



Návrh opatření: Náprava provedení zádržného zařízení
Poznámka: -
Náročnost realizace: **Jednoduché řešení**

BEZPEČNOSTNÍ DEFICIT

Zadržné zařízení

KATEGORIE

⊙ 1x - Krátký výškový náběh svodidla

Poznámka: Krátký výškový náběh svodidla rizikový pro protisměr.

ZÁVAŽNOST RIZIKA: **STŘEDNÍ**

LOKALIZACE

GPS: N: 49° 58' 09.082" E: 15° 18' 39.702"

Staničení: km 94,803

Lokalita: Extravilán

Odpovědný správce: Závod Praha

Nejvyšší dovolená rychlost: 90 km/h

I/38 - L | km 93 - 92 | ID 13897



Návrh opatření: Odstranění
Poznámka: -
Náročnost realizace: **Jednoduché řešení**

BEZPEČNOSTNÍ DEFICIT

Pevná překážka

KATEGORIE

⊙ 1x - Pevný objekt (např. kámen, budova, komerční areál)

Poznámka: Riziko zejména pro vozidla jedoucí v protisměru.

ZÁVAŽNOST RIZIKA: **STŘEDNÍ**

LOKALIZACE

GPS: N: 49° 58' 53.579" E: 15° 17' 8.324"

Staničení: km 92,506

Lokalita: Extravilán

Odpovědný správce: Závod Praha

Nejvyšší dovolená rychlost: 90 km/h

I/38 - L | km 91 - 90 | ID 12521



Návrh opatření: Náprava provedení zádržného zařízení
Poznámka: -
Náročnost realizace: **Jednoduché řešení**

BEZPEČNOSTNÍ DEFICIT

Zádržné zařízení

KATEGORIE

⊙ 1x - Krátký výškový náběh svodidla

Poznámka: Krátký výškový náběh svodidla rizikový pro protisměr.

ZÁVAŽNOST RIZIKA: **STŘEDNÍ**

LOKALIZACE

GPS: N: 49° 59' 20.922" E: 15° 15' 56.336"

Staničení: km 90,838

Lokalita: Extravilán

Odpovědný správce: Závod Praha

Nejvyšší dovolená rychlost: 90 km/h

I/38 - L | km 91 - 90 | ID 12526



Návrh opatření: Náprava provedení zádržného zařízení
Poznámka: -
Náročnost realizace: **Jednoduché řešení**

BEZPEČNOSTNÍ DEFICIT

Zádržné zařízení

KATEGORIE

⊙ 1x - Krátký výškový náběh svodidla

Poznámka: Krátký výškový náběh svodidla rizikový pro protisměr.

ZÁVAŽNOST RIZIKA: **STŘEDNÍ**

LOKALIZACE

GPS: N: 49° 59' 30.873" E: 15° 15' 29.854"

Staničení: km 90,227

Lokalita: Extravilán

Odpovědný správce: Závod Praha

Nejvyšší dovolená rychlost: 90 km/h

I/38 - L | km 90 - 89 | ID 12536



Návrh opatření: Realizace SDZ B 21a a VDZ V 9b
Poznámka: -
Náročnost realizace: **Administrativní řešení**

BEZPEČNOSTNÍ DEFICIT

Mezikřížovatkový úsek

KATEGORIE

⊙ 1x - Neadekvátní stav SDZ a VDZ

Poznámka: Absence SDZ B 21a a VDZ V 9b.

ZÁVAŽNOST RIZIKA: **STŘEDNÍ**

LOKALIZACE

GPS: N: 49° 59' 39.127" E: 15° 15' 08.711"

Staničení: km 89,734

Lokalita: Extravilán

Odpovědný správce: Závod Praha

Nejvyšší dovolená rychlost: 90 km/h

I/38 - L | km 90 - 89 | ID 13124



Návrh opatření: Náprava provedení zádržného zařízení
Poznámka: -
Náročnost realizace: **Jednoduché řešení**

BEZPEČNOSTNÍ DEFICIT

Zádržné zařízení

KATEGORIE

⊙ 1x - Krátký výškový náběh svodidla

Poznámka: Krátký výškový náběh svodidla rizikový pro protisměr.

ZÁVAŽNOST RIZIKA: **STŘEDNÍ**

LOKALIZACE

GPS: N: 49° 59' 43.394" E: 15° 14' 57.824"

Staničení: km 89,480

Lokalita: Extravilán

Odpovědný správce: Závod Praha

Nejvyšší dovolená rychlost: 90 km/h

I/38 - L | km 90 - 89 | ID 12535



Návrh opatření: Náprava provedení zádržného zařízení
Poznámka: Adekvátní prodloužení svodidla a výškového náběhu.
Náročnost realizace: **Administrativní řešení**

BEZPEČNOSTNÍ DEFICIT

Zádržné zařízení

KATEGORIE

⊙ 1x - Krátké svodidlo u příčného propustku, krátký výškový náběh
Poznámka: Neadekvátně ochráněný propustek, krátký výškový náběh rizikový pro vozidla jedoucí v protisměru.

ZÁVAŽNOST RIZIKA: **STŘEDNÍ**

LOKALIZACE

GPS: N: 49° 59' 45. 865" E: 15° 14' 51. 369"
Staničení: km 89,333
Lokalita: Extravilán
Odpovědný správce: Závod Praha
Nejvyšší dovolená rychlost: 90 km/h

I/38 - L | km 86 - 85 | ID 12545



Návrh opatření: Realizace stojin u zádržného zařízení s častější frekvencí
Poznámka: -
Náročnost realizace: **Administrativní řešení**

BEZPEČNOSTNÍ DEFICIT

Zádržné zařízení

KATEGORIE

⊙ 1x - Nedodržení min. vzdálenosti 1,0 m za svodidlem
Poznámka: Nosný pilíř je nevhodně umístěn za svodidlem ve vzdálenosti menší než 1 m.

ZÁVAŽNOST RIZIKA: **STŘEDNÍ**

LOKALIZACE

GPS: N: 50° 0' 43. 362" E: 15° 11' 55. 161"
Staničení: km 85,225
Lokalita: Extravilán
Odpovědný správce: Závod Praha
Nejvyšší dovolená rychlost: 90 km/h

I/38 - L | km 81 - 80 | ID 12599



Návrh opatření: Náprava provedení zádržného zařízení

Poznámka: -

Náročnost realizace: **Administrativní řešení**

BEZPEČNOSTNÍ DEFICIT

Zádržné zařízení

KATEGORIE

⊙ 1x - Neadekvátně provedené svodidlo (např. malý poloměr zaoblení, nevhodná poloha umístění)

Poznámka: -

ZÁVAŽNOST RIZIKA: **STŘEDNÍ**

LOKALIZACE

GPS: N: 50° 02' 18.006" E: 15° 09' 50.497"

Staničení: km 80,902

Lokalita: Extravilán

Odpovědný správce: Závod Praha

Nejvyšší dovolená rychlost: 90 km/h

I/38 - L | km 81 - 80 | ID 12605



Návrh opatření: Náprava provedení zádržného zařízení

Poznámka: -

Náročnost realizace: **Jednoduché řešení**

BEZPEČNOSTNÍ DEFICIT

Zádržné zařízení

KATEGORIE

⊙ 1x - Krátký výškový náběh svodidla

Poznámka: Krátký výškový náběh svodidla rizikový pro protisměr.

ZÁVAŽNOST RIZIKA: **STŘEDNÍ**

LOKALIZACE

GPS: N: 50° 02' 30.199" E: 15° 09' 33.560"

Staničení: km 80,397

Lokalita: Extravilán

Odpovědný správce: Závod Praha

Nejvyšší dovolená rychlost: 90 km/h

I/38 - L | km 79 - 78 | ID 12643



Návrh opatření: Náprava provedení zádržného zařízení

Poznámka: -

Náročnost realizace: **Jednoduché řešení**

BEZPEČNOSTNÍ DEFICIT

Zádržné zařízení

KATEGORIE

- ⊙ 2x - Krátký výškový náběh svodidla
- ⊙ 1x - Neadekvátně realizovaný začátek / konec svodidel

Poznámka: Výškový náběh svodidla není pevně zavázán do zemního tělesa. Propojení výškových náběhů a pásnice svodidla není realizováno v dostatečném počtu šroubů.

ZÁVAŽNOST RIZIKA: **STŘEDNÍ**

LOKALIZACE

GPS: N: 50° 3' 20.156" E: 15° 8' 31.318"

Staničení: km 78,364

Lokalita: Nová Ves

Odpovědný správce: Závod Praha

Nejvyšší dovolená rychlost: 50 km/h

I/38 - L | km 79 - 78 | ID 12654



Návrh opatření: Realizace SDZ B 21a a VDZ V 9b

Poznámka: -

Náročnost realizace: **Administrativní řešení**

BEZPEČNOSTNÍ DEFICIT

Mezikřížovatkový úsek

KATEGORIE

- ⊙ 1x - Neadekvátní stav SDZ a VDZ

Poznámka: Absence SDZ B 21a a VDZ V 9b.

ZÁVAŽNOST RIZIKA: **STŘEDNÍ**

LOKALIZACE

GPS: N: 50° 03' 23.246" E: 15° 08' 30.666"

Staničení: km 78,267

Lokalita: Extravilán

Odpovědný správce: Závod Praha

Nejvyšší dovolená rychlost: 90 km/h

I/38 - L | km 78 - 77 | ID 12660



Návrh opatření: Náprava provedení zádržného zařízení

Poznámka: -

Náročnost realizace: **Jednoduché řešení**

BEZPEČNOSTNÍ DEFICIT

Zádržné zařízení

KATEGORIE

- ⊙ 1x - Krátký výškový náběh svodidla
 - ⊙ 1x - Neadekvátně provedené svodidlo (např. malý poloměr zaoblení, nevhodná poloha umístění)
- Poznámka:** Krátký výškový náběh svodidla rizikový pro protisměr. Propojení výškového náběhu a pásnice svodidla není realizováno v dostatečném počtu šroubů.

ZÁVAŽNOST RIZIKA: **STŘEDNÍ**

LOKALIZACE

GPS: N: 50° 3' 52. 852" E: 15° 8' 26. 481"

Staničení: km 77,347

Lokalita: Extravilán

Odpovědný správce: Závod Praha

Nejvyšší dovolená rychlost: 90 km/h

I/38 - L | km 78 - 77 | ID 12663



Návrh opatření: Náprava provedení zádržného zařízení

Poznámka: Adekvátní prodloužení svodidla a výškových náběhů z obou stran.

Náročnost realizace: **Administrativní řešení**

BEZPEČNOSTNÍ DEFICIT

Zádržné zařízení

KATEGORIE

- ⊙ 2x - Krátké svodidlo u příčného propustku, krátký výškový náběh
- Poznámka:** Neadekvátně ochráněný propustek, krátké výškové náběhy na obou koncích.

ZÁVAŽNOST RIZIKA: **STŘEDNÍ**

LOKALIZACE

GPS: N: 50° 04' 03. 522" E: 15° 08' 24. 863"

Staničení: km 77,018

Lokalita: Extravilán

Odpovědný správce: Závod Praha

Nejvyšší dovolená rychlost: 90 km/h

I/38 - L | km 77 - 76 | ID 12668



Návrh opatření: Realizace SDZ B 21a a VDZ V 9b
Poznámka: -
Náročnost realizace: **Administrativní řešení**

BEZPEČNOSTNÍ DEFICIT

Mezikřížovatkový úsek

KATEGORIE

⊙ 1x - Neadekvátní stav SDZ a VDZ

Poznámka: Absence SDZ B 21a a VDZ V 9b.

ZÁVAŽNOST RIZIKA: **STŘEDNÍ**

LOKALIZACE

GPS: N: 50° 04' 07. 799" E: 15° 08' 24. 004"

Staničení: km 76,883

Lokalita: Extravilán

Odpovědný správce: Závod Praha

Nejvyšší dovolená rychlost: 90 km/h

I/38 - L | km 77 - 76 | ID 13148



Návrh opatření: Náprava provedení zádržného zařízení
Poznámka: -
Náročnost realizace: **Jednoduché řešení**

BEZPEČNOSTNÍ DEFICIT

Zádržné zařízení

KATEGORIE

⊙ 1x - Krátký výškový náběh svodidla

Poznámka: Krátký výškový náběh svodidla rizikový pro protisměr.

ZÁVAŽNOST RIZIKA: **STŘEDNÍ**

LOKALIZACE

GPS: N: 50° 04' 26. 910" E: 15° 08' 31. 957"

Staničení: km 76,259

Lokalita: Extravilán

Odpovědný správce: Závod Praha

Nejvyšší dovolená rychlost: 90 km/h

I/38 - L | km 74 - 73 | ID 12706



Návrh opatření: Prodloužení stávajících svodidel
Poznámka: -
Náročnost realizace: **Administrativní řešení**

BEZPEČNOSTNÍ DEFICIT

Zádržné zařízení

KATEGORIE

- ⊙ 1x - Krátké svodidlo před - stromem
 - ⊙ 1x - Krátké svodidlo u příčného propustku
- Poznámka:** Neadekvátně ochráněný propustek. Délka svodidla před stromem a propustkem je 28 m.

ZÁVAŽNOST RIZIKA: **STŘEDNÍ**

LOKALIZACE

GPS: N: 50° 5' 52.347" E: 15° 8' 47.315"
Staničení: km 73,538
Lokalita: Extravilán
Odpovědný správce: Závod Praha
Nejvyšší dovolená rychlost: 90 km/h

I/38 - L | km 73 - 72 | ID 12724



Návrh opatření: Odstranění
Poznámka: -
Náročnost realizace: **Jednoduché řešení**

BEZPEČNOSTNÍ DEFICIT

Zádržné zařízení

KATEGORIE

- ↔ 75 m - Nedodržení min. vzdálenosti 1,0 m za svodidlem
- Poznámka:** Betonové kvádry se nacházejí v pracovní šířce svodidla.

ZÁVAŽNOST RIZIKA: **STŘEDNÍ**

LOKALIZACE

GPS: N: 50° 06' 22.102" E: 15° 08' 24.926"
Staničení: km 72,465
Lokalita: Extravilán
Odpovědný správce: Závod Praha
Nejvyšší dovolená rychlost: 90 km/h

I/38 - L | km 71 - 70 | ID 10256



Návrh opatření: Náprava provedení zádržného zařízení

Poznámka: -

Náročnost realizace: **Jednoduché řešení**

BEZPEČNOSTNÍ DEFICIT

Zádržné zařízení

KATEGORIE

- ⊙ 2x - Krátký výškový náběh svodidla
- ⊙ 1x - Neadekvátně realizovaný začátek / konec svodidel
- ⊙ 1x - Neadekvátně provedené svodidlo (např. malý poloměr zaoblení, nevhodná poloha umístění)

Poznámka: Výškový náběh svodidla není pevně zavázán do zemního tělesa. Výškový náběh a pásnice svodidla na sebe navazují tzv. "proti srsti".

ZÁVAŽNOST RIZIKA: **STŘEDNÍ**

LOKALIZACE

GPS: N: 50° 07' 03.058" E: 15° 07' 31.080"

Staničení: km 70,798

Lokalita: Extravilán

Odpovědný správce: Závod Praha

Nejvyšší dovolená rychlost: 90 km/h

I/38 - L | km 69 - 68 | ID 10278



Návrh opatření: Realizace, oprava SDZ

Poznámka: -

Náročnost realizace: **Administrativní řešení**

BEZPEČNOSTNÍ DEFICIT

Mezikřížovatkový úsek

KATEGORIE

- ⊙ 1x - Absence SDZ nebo dopravního zařízení

Poznámka: Absence SDZ B 21a.

ZÁVAŽNOST RIZIKA: **STŘEDNÍ**

LOKALIZACE

GPS: N: 50° 07' 41.600" E: 15° 06' 12.456"

Staničení: km 68,824

Lokalita: Extravilán

Odpovědný správce: Závod Praha

Nejvyšší dovolená rychlost: 90 km/h

I/38 - L | km 69 - 68 | ID 10281



Návrh opatření: Odstranění

Poznámka: -

Náročnost realizace: **Jednoduché řešení**

BEZPEČNOSTNÍ DEFICIT

Pevná překážka

KATEGORIE

⊙ 1x - Přechýlající základ dopravního značení

Poznámka: -

ZÁVAŽNOST RIZIKA: **STŘEDNÍ**

LOKALIZACE

GPS: N: 50° 7' 45.372" E: 15° 6' 6.571"

Staničení: km 68,659

Lokalita: Extravilán

Odpovědný správce: Závod Praha

Nejvyšší dovolená rychlost: 70 km/h

I/38 - L | km 64 - 63 | ID 10298



Návrh opatření: Realizace odstranění zeleně v místě směrového oblouku

Poznámka: Řešit současně s deficitem ID 10003. Pokud nelze zajistit adekvátní rozhledové poměry pro předjíždění pomocí odstranění zeleně, je nezbytné realizovat SDZ, resp. VZD zakazující předjíždění.

Náročnost realizace: **Administrativní řešení**

BEZPEČNOSTNÍ DEFICIT

Mezikřížovatkový úsek

KATEGORIE

↔ 160 m - Objekty podél PK nevhodně snižují délku rozhledu pro předjíždění

Poznámka: -

ZÁVAŽNOST RIZIKA: **STŘEDNÍ**

LOKALIZACE

GPS: N: 50° 10' 37.124" E: 15° 05' 21.759"

Staničení: km 63,028

Lokalita: Extravilán

Odpovědný správce: Závod Praha

Nejvyšší dovolená rychlost: 90 km/h

I/38 - L | km 63 - 62 | ID 10300



Návrh opatření: Realizace, oprava SDZ

Poznámka: -

Náročnost realizace: **Administrativní řešení**

BEZPEČNOSTNÍ DEFICIT

Mezikřižovatkový úsek

KATEGORIE

⊙ 1x - Absence SDZ nebo dopravního zařízení

Poznámka: Absence SDZ B 21a.

ZÁVAŽNOST RIZIKA: **STŘEDNÍ**

LOKALIZACE

GPS: N: 50° 10' 47. 661" E: 15° 04' 51. 989"

Staničení: km 62,349

Lokalita: Extravilán

Odpovědný správce: Závod Praha

Nejvyšší dovolená rychlost: 90 km/h

I/38 - L | km 59 - 58 | ID 10309



Návrh opatření: Realizace, oprava SDZ

Poznámka: -

Náročnost realizace: **Administrativní řešení**

BEZPEČNOSTNÍ DEFICIT

Mezikřižovatkový úsek

KATEGORIE

⊙ 1x - Absence SDZ nebo dopravního zařízení

Poznámka: Absence SDZ B 21a.

ZÁVAŽNOST RIZIKA: **STŘEDNÍ**

LOKALIZACE

GPS: N: 50° 12' 11. 949" E: 15° 02' 45. 674"

Staničení: km 58,575

Lokalita: Extravilán

Odpovědný správce: Závod Praha

Nejvyšší dovolená rychlost: 90 km/h

I/38 - L | km 56 - 55 | ID 10325



Návrh opatření: Náprava provedení zádržného zařízení
Poznámka: Aдекватní prodloužení svodidla a výškových náběhů z obou stran.
Náročnost realizace: **Administrativní řešení**

BEZPEČNOSTNÍ DEFICIT

Zádržné zařízení

KATEGORIE

⊙ 1x - Krátké svodidlo u příčného propustku, krátký výškový náběh

Poznámka: Neadekvátně ochráněný propustek, krátké výškové náběhy na obou koncích.

ZÁVAŽNOST RIZIKA: **STŘEDNÍ**

LOKALIZACE

GPS: N: 50° 13' 36.523" E: 15° 01' 34.143"

Staničení: km 55,350

Lokalita: Extravilán

Odpovědný správce: Závod Praha

Nejvyšší dovolená rychlost: 90 km/h

I/38 - L | km 56 - 55 | ID 10329



Návrh opatření: Náprava provedení zádržného zařízení
Poznámka: Aдекватní prodloužení svodidla a výškových náběhů z obou stran.
Náročnost realizace: **Administrativní řešení**

BEZPEČNOSTNÍ DEFICIT

Zádržné zařízení

KATEGORIE

⊙ 1x - Krátké svodidlo u příčného propustku, krátký výškový náběh

Poznámka: Neadekvátně ochráněný propustek, krátké výškové náběhy na obou koncích.

ZÁVAŽNOST RIZIKA: **STŘEDNÍ**

LOKALIZACE

GPS: N: 50° 13' 43.861" E: 15° 01' 30.990"

Staničení: km 55,117

Lokalita: Extravilán

Odpovědný správce: Závod Praha

Nejvyšší dovolená rychlost: 90 km/h

I/38 - L | km 54 - 53 | ID 10498



Návrh opatření: Prodloužení stávajících svodidel

Poznámka: -

Náročnost realizace: **Administrativní řešení**

BEZPEČNOSTNÍ DEFICIT

Zádržné zařízení

KATEGORIE

⊙ 1x - Krátké svodidlo před - místem nebezpečí (např. hlubina, okolí PK)

Poznámka: Krátké svodidlo před vodní nádrží.

ZÁVAŽNOST RIZIKA: **STŘEDNÍ**

LOKALIZACE

GPS: N: 50° 14' 24. 255" E: 15° 1' 15. 956"

Staničení: km 53,767

Lokalita: Krchleby

Odpovědný správce: Závod Praha

Nejvyšší dovolená rychlost: 50 km/h

I/38 - L | km 54 - 53 | ID 10508



Návrh opatření: Prodloužení stávajících svodidel

Poznámka: Řešit současně s deficitem ID 10509.

Náročnost realizace: **Administrativní řešení**

BEZPEČNOSTNÍ DEFICIT

Zádržné zařízení

KATEGORIE

⊙ 1x - Krátké svodidlo před - stromem

Poznámka: Délka svodidla před stromem je 8 m. Riziko zejména pro vozidla jedoucí v protisměru

ZÁVAŽNOST RIZIKA: **STŘEDNÍ**

LOKALIZACE

GPS: N: 50° 14' 36. 535" E: 15° 0' 49. 508"

Staničení: km 53,118

Lokalita: Extravilán

Odpovědný správce: Závod Praha

Nejvyšší dovolená rychlost: 90 km/h

I/38 - L | km 53 - 52 | ID 10513



Návrh opatření: Náprava provedení zádržného zařízení

Poznámka: -

Náročnost realizace: **Jednoduché řešení**

BEZPEČNOSTNÍ DEFICIT

Zadržné zařízení

KATEGORIE

⊙ 2x - Krátký výškový náběh svodidla

Poznámka: -

ZÁVAŽNOST RIZIKA: **STŘEDNÍ**

LOKALIZACE

GPS: N: 50° 14' 41. 407" E: 15° 00' 38. 438"

Staničení: km 52,852

Lokalita: Extravilán

Odpovědný správce: Závod Praha

Nejvyšší dovolená rychlost: 90 km/h

I/38 - L | km 53 - 52 | ID 10516



Návrh opatření: Náprava provedení SDZ a VDZ

Poznámka: V předmětném úseku nahradit VDZ V 2a za V 1a. Před přechod mezi VDZ V 2a a V 1a umístit V 9b a SDZ B 21a. Řešit současně s deficitem ID 10517.

Náročnost realizace: **Administrativní řešení**

BEZPEČNOSTNÍ DEFICIT

Mezikřížovatkový úsek

KATEGORIE

↔ 145 m - Chybně provedené VDZ (neodpovídá délce rozhledu pro předjíždění dle ČSN 73 6101)

Poznámka: -

ZÁVAŽNOST RIZIKA: **STŘEDNÍ**

LOKALIZACE

GPS: N: 50° 14' 43. 334" E: 15° 00' 33. 692"

Staničení: km 52,743

Lokalita: Extravilán

Odpovědný správce: Závod Praha

Nejvyšší dovolená rychlost: 90 km/h

I/38 - L | km 53 - 52 | ID 10517



Návrh opatření: Realizace SDZ B 21a a VDZ V 9b
Poznámka: Řešit současně s deficitem ID 10516.
Náročnost realizace: **Administrativní řešení**

BEZPEČNOSTNÍ DEFICIT

Mezikřižovatkový úsek

KATEGORIE

⊙ 1x - Neadekvátní stav SDZ a VDZ

Poznámka: Absence SDZ B 21a a VDZ V 9b.

ZÁVAŽNOST RIZIKA: **STŘEDNÍ**

LOKALIZACE

GPS: N: 50° 14' 45. 893" E: 15° 00' 27. 869"

Staničení: km 52,601

Lokalita: Extravilán

Odpovědný správce: Závod Praha

Nejvyšší dovolená rychlost: 90 km/h

I/38 - L | km 52 - 51 | ID 10524



Návrh opatření: Náprava provedení zádržného zařízení
Poznámka: -
Náročnost realizace: **Jednoduché řešení**

BEZPEČNOSTNÍ DEFICIT

Zádržné zařízení

KATEGORIE

⊙ 2x - Krátký výškový náběh svodidla

Poznámka: -

ZÁVAŽNOST RIZIKA: **STŘEDNÍ**

LOKALIZACE

GPS: N: 50° 14' 57. 727" E: 15° 00' 01. 378"

Staničení: km 51,964

Lokalita: Extravilán

Odpovědný správce: Závod Praha

Nejvyšší dovolená rychlost: 90 km/h

I/38 - L | km 52 - 51 | ID 10535



Návrh opatření: Náprava provedení zádržného zařízení
Poznámka: -
Náročnost realizace: **Jednoduché řešení**

BEZPEČNOSTNÍ DEFICIT

Zadržné zařízení

KATEGORIE

⊙ 2x - Krátký výškový náběh svodidla

Poznámka: -

ZÁVAŽNOST RIZIKA: **STŘEDNÍ**

LOKALIZACE

GPS: N: 50° 15' 11.480" E: 14° 59' 30.083"

Staničení: km 51,208

Lokalita: Extravilán

Odpovědný správce: Závod Praha

Nejvyšší dovolená rychlost: 90 km/h

I/38 - L | km 50 - 49 | ID 10560



Návrh opatření: Náprava provedení SDZ a VDZ
Poznámka: V daném směru jízdy nahradit VDZ V 2a za V 3, která bude umožňovat předjíždění protijedoucím vozidlům. Před přechod mezi VDZ V 2a a V 3 umístit V 9b a SDZ B 21a. Řešit současně s deficitem ID 10559.
Náročnost realizace: **Administrativní řešení**

BEZPEČNOSTNÍ DEFICIT

Mezikřížovatkový úsek

KATEGORIE

↔ 80 m - Chybně provedené VDZ (neodpovídá délce rozhledu pro předjíždění dle ČSN 73 6101)

Poznámka: -

ZÁVAŽNOST RIZIKA: **STŘEDNÍ**

LOKALIZACE

GPS: N: 50° 15' 48.882" E: 14° 58' 33.896"

Staničení: km 49,579

Lokalita: Extravilán

Odpovědný správce: Závod Praha

Nejvyšší dovolená rychlost: 90 km/h

I/38 - L | km 50 - 49 | ID 10559



Návrh opatření: Realizace SDZ B 21a a VDZ V 9b
Poznámka: Řešit současně s deficitem ID 10560.
Náročnost realizace: **Administrativní řešení**

BEZPEČNOSTNÍ DEFICIT

Mezikřižovatkový úsek

KATEGORIE

⊙ 1x - Neadekvátní stav SDZ a VDZ

Poznámka: Absence SDZ B 21a a VDZ V 9b.

ZÁVAŽNOST RIZIKA: **STŘEDNÍ**

LOKALIZACE

GPS: N: 50° 15' 51. 015" E: 14° 58' 31. 429"

Staničení: km 49,498

Lokalita: Extravilán

Odpovědný správce: Závod Praha

Nejvyšší dovolená rychlost: 90 km/h

I/38 - L | km 50 - 49 | ID 10854



Návrh opatření: Náprava provedení zádržného zařízení
Poznámka: -
Náročnost realizace: **Administrativní řešení**

BEZPEČNOSTNÍ DEFICIT

Zádržné zařízení

KATEGORIE

↔ 245 m - Nízké svodidlo, nízká poloha pásnice svodidla

Poznámka: -

ZÁVAŽNOST RIZIKA: **STŘEDNÍ**

LOKALIZACE

GPS: N: 50° 15' 54. 133" E: 14° 58' 27. 647"

Staničení: km 49,372

Lokalita: Extravilán

Odpovědný správce: Závod Praha

Nejvyšší dovolená rychlost: 90 km/h

I/38 - L | km 48 - 47 | ID 10615



Návrh opatření: Náprava provedení SDZ a VDZ

Poznámka: V daném směru jízdy nahradit VDZ V 2a za V 3, které bude umožňovat předjíždění protijedoucím vozidlům. Před přechod mezi VDZ V 2a a V 3 umístit V 9b a SDZ B 21a. Řešit současně s deficitem ID 10614.

Náročnost realizace: **Administrativní řešení**

BEZPEČNOSTNÍ DEFICIT

Mezikřižovatkový úsek

KATEGORIE

↔ 135 m - Chybně provedené VDZ (neodpovídá délce rozhledu pro předjíždění dle ČSN 73 6101)

Poznámka: -

ZÁVAŽNOST RIZIKA: **STŘEDNÍ**

LOKALIZACE

GPS: N: 50° 16' 34. 919" E: 14° 57' 27. 397"

Staničení: km 47,553

Lokalita: Extravilán

Odpovědný správce: Závod Praha

Nejvyšší dovolená rychlost: 90 km/h

I/38 - L | km 48 - 47 | ID 10614



Návrh opatření: Realizace, oprava SDZ

Poznámka: Řešit současně s deficitem ID 10615.

Náročnost realizace: **Administrativní řešení**

BEZPEČNOSTNÍ DEFICIT

Mezikřižovatkový úsek

KATEGORIE

⊙ 1x - Absence SDZ nebo dopravního zařízení

Poznámka: Absence SDZ B 21a.

ZÁVAŽNOST RIZIKA: **STŘEDNÍ**

LOKALIZACE

GPS: N: 50° 16' 38. 643" E: 14° 57' 23. 872"

Staničení: km 47,422

Lokalita: Extravilán

Odpovědný správce: Závod Praha

Nejvyšší dovolená rychlost: 90 km/h

I/38 - L | km 47 - 46 | ID 10635



Návrh opatření: Náprava provedení SDZ a VDZ

Poznámka: V daném směru jízdy nahradit VDZ V 2a za V 3, které bude umožňovat předjíždění protijedoucím vozidlům. Před přechod mezi VDZ V 2a a V 3 umístit V 9b a SDZ B 21a. Řešit současně s deficitem ID 10682, 16203.

Náročnost realizace: **Administrativní řešení**

BEZPEČNOSTNÍ DEFICIT

Mezikřižovatkový úsek

KATEGORIE

↔ 150 m - Chybně provedené VDZ (neodpovídá délce rozhledu pro předjíždění dle ČSN 73 6101)

Poznámka: -

ZÁVAŽNOST RIZIKA: **STŘEDNÍ**

LOKALIZACE

GPS: N: 50° 16' 56.859" E: 14° 57' 19.749"

Staničení: km 46,844

Lokalita: Extravilán

Odpovědný správce: Závod Praha

Nejvyšší dovolená rychlost: 90 km/h

I/38 - L | km 46 - 45 | ID 10717



Návrh opatření: Náprava provedení SDZ a VDZ

Poznámka: V daném směru jízdy nahradit VDZ V 2a za V 3, které bude umožňovat předjíždění protijedoucím vozidlům. Před přechod mezi VDZ V 2a a V 3 umístit V 9b a SDZ B 21a. Řešit současně s deficitem ID 10716.

Náročnost realizace: **Administrativní řešení**

BEZPEČNOSTNÍ DEFICIT

Mezikřižovatkový úsek

KATEGORIE

↔ 150 m - Chybně provedené VDZ (neodpovídá délce rozhledu pro předjíždění dle ČSN 73 6101)

Poznámka: -

ZÁVAŽNOST RIZIKA: **STŘEDNÍ**

LOKALIZACE

GPS: N: 50° 17' 30.436" E: 14° 57' 23.283"

Staničení: km 45,809

Lokalita: Extravilán

Odpovědný správce: Závod Praha

Nejvyšší dovolená rychlost: 90 km/h

I/38 - L | km 46 - 45 | ID 10716



Návrh opatření: Realizace, oprava SDZ
Poznámka: Řešit současně s deficitem ID 10717.
Náročnost realizace: **Administrativní řešení**

BEZPEČNOSTNÍ DEFICIT

Mezikřížovatkový úsek

KATEGORIE

⊙ 1x - Absence SDZ nebo dopravního zařízení

Poznámka: Absence SDZ B 21a.

ZÁVAŽNOST RIZIKA: **STŘEDNÍ**

LOKALIZACE

GPS: N: 50° 17' 35.325" E: 14° 57' 23.805"

Staničení: km 45,653

Lokalita: Extravilán

Odpovědný správce: Závod Praha

Nejvyšší dovolená rychlost: 90 km/h

I/38 - L | km 46 - 45 | ID 10859



Návrh opatření: Náprava provedení zádržného zařízení
Poznámka: -
Náročnost realizace: **Jednoduché řešení**

BEZPEČNOSTNÍ DEFICIT

Zádržné zařízení

KATEGORIE

⊙ 1x - Krátký výškový náběh svodidla

Poznámka: Krátký výškový náběh svodidla rizikový pro protisměr.

ZÁVAŽNOST RIZIKA: **STŘEDNÍ**

LOKALIZACE

GPS: N: 50° 17' 44.448" E: 14° 57' 24.994"

Staničení: km 45,367

Lokalita: Extravilán

Odpovědný správce: Závod Praha

Nejvyšší dovolená rychlost: 90 km/h

I/38 - L | km 43 - 42 | ID 10746



Návrh opatření: Prodloužení stávajících svodidel

Poznámka: -

Náročnost realizace: **Administrativní řešení**

BEZPEČNOSTNÍ DEFICIT

Pevná překážka

KATEGORIE

⊙ 1x - Sloupy el. vedení, VO apod.

Poznámka: -

ZÁVAŽNOST RIZIKA: **STŘEDNÍ**

LOKALIZACE

GPS: N: 50° 19' 02. 210" E: 14° 56' 35. 454"

Staničení: km 42,641

Lokalita: Extravilán

Odpovědný správce: Závod Praha

Nejvyšší dovolená rychlost: 90 km/h

I/38 - L | km 41 - 40 | ID 10764



Návrh opatření: Realizace SDZ B 21a a VDZ V 9b

Poznámka: -

Náročnost realizace: **Administrativní řešení**

BEZPEČNOSTNÍ DEFICIT

Mezikřížovatkový úsek

KATEGORIE

⊙ 1x - Neadekvátní stav SDZ a VDZ

Poznámka: Absence SDZ B 21a a VDZ V 9b.

ZÁVAŽNOST RIZIKA: **STŘEDNÍ**

LOKALIZACE

GPS: N: 50° 19' 56. 370" E: 14° 55' 45. 106"

Staničení: km 40,666

Lokalita: Extravilán

Odpovědný správce: Závod Praha

Nejvyšší dovolená rychlost: 90 km/h

I/38 - L | km 39 - 38 | ID 10778



Návrh opatření: Výměna konstrukce za deformovatelnou
Poznámka: -
Náročnost realizace: **Administrativní řešení**

BEZPEČNOSTNÍ DEFICIT

Pevná překážka

KATEGORIE

⊙ 1x - Jiné

Poznámka: Přístřešek nacházející se na autobusové zastávce představuje svým provedením pevnou překážku.

ZÁVAŽNOST RIZIKA: **VYSOKÁ**

LOKALIZACE

GPS: N: 50° 20' 46. 720" E: 14° 54' 59. 684"

Staničení: km 38,871

Lokalita: Extravilán

Odpovědný správce: Závod Praha

Nejvyšší dovolená rychlost: 90 km/h

I/38 - L | km 39 - 38 | ID 10780



Návrh opatření: Výměna konstrukce za deformovatelnou
Poznámka: Alternativní řešení lze spatřovat v odsunutí sloupu do větší příčné vzdálenosti nebo ochrana svodidly.
Náročnost realizace: **Administrativní řešení**

BEZPEČNOSTNÍ DEFICIT

Pevná překážka

KATEGORIE

⊙ 1x - Sloupy el. vedení, VO apod.

Poznámka: Riziko zejména pro vozidla jedoucí v protisměru.

ZÁVAŽNOST RIZIKA: **STŘEDNÍ**

LOKALIZACE

GPS: N: 50° 20' 46. 973" E: 14° 54' 59. 477"

Staničení: km 38,864

Lokalita: Extravilán

Odpovědný správce: Závod Praha

Nejvyšší dovolená rychlost: 90 km/h

I/38 - L | km 36 - 35 | ID 10804



Návrh opatření: Odstranění

Poznámka: -

Náročnost realizace: **Jednoduché řešení**

BEZPEČNOSTNÍ DEFICIT

Pevná překážka

KATEGORIE

⊙ 1x - Betonový sloupek

Poznámka: -

ZÁVAŽNOST RIZIKA: **STŘEDNÍ**

LOKALIZACE

GPS: N: 50° 22' 41. 049" E: 14° 53' 57. 319"

Staničení: km 35,130

Lokalita: Extravilán

Odpovědný správce: Závod Praha

Nejvyšší dovolená rychlost: 70 km/h

I/38 - L | km 32 - 31 | ID 11814



Návrh opatření: Odstranění a nahrazení svodidlem s vyšší úrovní zadržetí

Poznámka: Realizovat výměnu zádržného zařízení spolu s ochrannou stěnou zamezující pádu kameniva do vozovky za betonová svodidla.

Náročnost realizace: **Administrativní řešení**

BEZPEČNOSTNÍ DEFICIT

Zádržné zařízení

KATEGORIE

↔ 300 m - Nedodržení min. vzdálenosti 1,0 m za svodidlem

Poznámka: Čelo ochranné stěny zamezující pádu kameniva se nachází v pracovní šířce svodidla.

ZÁVAŽNOST RIZIKA: **STŘEDNÍ**

LOKALIZACE

GPS: N: 50° 26' 13. 969" E: 14° 54' 0. 847"

Staničení: km 31,699

Lokalita: Extravilán

Odpovědný správce: Závod Praha

Nejvyšší dovolená rychlost: 90 km/h

I/38 - L | km 31 - 30 | ID 9625



Návrh opatření: Náprava provedení zádržného zařízení

Poznámka: -

Náročnost realizace: **Jednoduché řešení**

BEZPEČNOSTNÍ DEFICIT

Zádržné zařízení

KATEGORIE

- ⊙ 1x - Krátký výškový náběh svodidla
- ⊙ 1x - Neadekvátně provedené svodidlo (např. malý poloměr zaoblení, nevhodná poloha umístění)
Poznámka: Krátký výškový náběh svodidla rizikový pro protisměr. V případě nárazu vozidla do svodidel je identifikováno riziko v podobě vniknutí pásnice do interiéru automobilu. Neadekvátní propojení výškového náběhu a pásnice svodidla.

ZÁVAŽNOST RIZIKA: **STŘEDNÍ**

LOKALIZACE

GPS: N: 50° 26' 24. 137" E: 14° 53' 24. 063"

Staničení: km 30,812

Lokalita: Extravilán

Odpovědný správce: Závod Praha

Nejvyšší dovolená rychlost: 70 km/h

I/38 - L | km 31 - 30 | ID 9626



Návrh opatření: Náprava provedení zádržného zařízení

Poznámka: -

Náročnost realizace: **Jednoduché řešení**

BEZPEČNOSTNÍ DEFICIT

Zádržné zařízení

KATEGORIE

- ⊙ 1x - Krátký výškový náběh svodidla
- ⊙ 1x - Neadekvátně provedené svodidlo (např. malý poloměr zaoblení, nevhodná poloha umístění)
Poznámka: Krátký výškový náběh svodidla. V případě nárazu vozidla do svodidel je identifikováno riziko v podobě vniknutí pásnice do interiéru automobilu. Neadekvátní propojení výškového náběhu a pásnice svodidla.

ZÁVAŽNOST RIZIKA: **STŘEDNÍ**

LOKALIZACE

GPS: N: 50° 26' 25. 004" E: 14° 53' 23. 420"

Staničení: km 30,783

Lokalita: Extravilán

Odpovědný správce: Závod Praha

Nejvyšší dovolená rychlost: 70 km/h

I/38 - L | km 31 - 30 | ID 9629



Návrh opatření: Realizace stojin u zádržného zařízení s častější frekvencí

Poznámka: -

Náročnost realizace: **Administrativní řešení**

BEZPEČNOSTNÍ DEFICIT

Zadržné zařízení

KATEGORIE

⊙ 1x - Nedodržení min. vzdálenosti 1,0 m za svodidlem

Poznámka: Čelo PHS se nachází v pracovní šířce svodidla.

ZÁVAŽNOST RIZIKA: **STŘEDNÍ**

LOKALIZACE

GPS: N: 50° 26' 26.17" E: 14° 53' 22.291"

Staničení: km 30,741

Lokalita: Extravilán

Odpovědný správce: Závod Praha

Nejvyšší dovolená rychlost: 70 km/h

I/38 - L | km 27 - 26 | ID 9648



Návrh opatření: Realizace úpravy stavebního provedení objektu

Poznámka: -

Náročnost realizace: **Administrativní řešení**

BEZPEČNOSTNÍ DEFICIT

Pevná překážka

KATEGORIE

⊙ 1x - Betonová skruž

Poznámka: -

ZÁVAŽNOST RIZIKA: **STŘEDNÍ**

LOKALIZACE

GPS: N: 50° 28' 9.079" E: 14° 51' 47.733"

Staničení: km 26,803

Lokalita: Extravilán

Odpovědný správce: Závod Praha

Nejvyšší dovolená rychlost: 90 km/h

I/38 - L | km 27 - 26 | ID 9651



Návrh opatření: Odstranění, ochrana svodidly
Poznámka: -
Náročnost realizace: **Administrativní řešení**

BEZPEČNOSTNÍ DEFICIT

Pevná překážka

KATEGORIE

↔ 55 m - Trubkové zábradlí nebo ploty

Poznámka: Trubkové zábradlí svým provedením představuje riziko v podobě vniknutí jednotlivých částí do interiéru vozidla při nárazu.

ZÁVAŽNOST RIZIKA: **STŘEDNÍ**

LOKALIZACE

GPS: N: 50° 28' 27. 474" E: 14° 51' 36. 474"

Staničení: km 26,194

Lokalita: Extravilán

Odpovědný správce: Závod Praha

Nejvyšší dovolená rychlost: 70 km/h

I/38 - L | km 25 - 24 | ID 9658



Návrh opatření: Prodloužení stávajících svodidel
Poznámka: Současně směrové vychýlení svodidla.
Náročnost realizace: **Administrativní řešení**

BEZPEČNOSTNÍ DEFICIT

Zádržné zařízení

KATEGORIE

⊙ 1x - Krátké svodidlo před - místem nebezpečí (např. hlubina, okolí PK)

Poznámka: Krátké svodidlo před parkovištěm.

ZÁVAŽNOST RIZIKA: **STŘEDNÍ**

LOKALIZACE

GPS: N: 50° 28' 56. 690" E: 14° 50' 47. 872"

Staničení: km 24,791

Lokalita: Extravilán

Odpovědný správce: Závod Praha

Nejvyšší dovolená rychlost: 90 km/h

I/38 - L | km 24 - 23 | ID 9661



Návrh opatření: Náprava provedení zádržného zařízení
Poznámka: Směrového vychýlení svodidla a zavázání do svahu.
Náročnost realizace: **Administrativní řešení**

BEZPEČNOSTNÍ DEFICIT

Zádržné zařízení

KATEGORIE

⊙ 1x - Krátké svodidlo před - stromem

Poznámka: Délka svodidla před stromem je 32 m.

ZÁVAŽNOST RIZIKA: **STŘEDNÍ**

LOKALIZACE

GPS: N: 50° 28' 58.53" E: 14° 49' 51.93"

Staničení: km 23,689

Lokalita: Extravilán

Odpovědný správce: Závod Praha

Nejvyšší dovolená rychlost: 90 km/h

I/38 - L | km 16 - 15 | ID 228



Návrh opatření: Ochrana svodidly
Poznámka: -
Náročnost realizace: **Administrativní řešení**

BEZPEČNOSTNÍ DEFICIT

Pevná překážka

KATEGORIE

⊙ 1x - Tuhé čelo trubního příčného propustku

Poznámka: -

ZÁVAŽNOST RIZIKA: **STŘEDNÍ**

LOKALIZACE

GPS: N: 50° 31' 7.233" E: 14° 44' 21.484"

Staničení: km 15,658

Lokalita: Extravilán

Odpovědný správce: Správa Liberec

Nejvyšší dovolená rychlost: 70 km/h

I/38 - L | km 16 - 15 | ID 230



Návrh opatření: Výměna konstrukce za deformovatelnou
Poznámka: -
Náročnost realizace: **Administrativní řešení**

BEZPEČNOSTNÍ DEFICIT

Pevná překážka

KATEGORIE

⊙ 1x - Pevný objekt (např. kámen, budova, komerční areál)

Poznámka: Přístřešek nacházející se na autobusové zastávce představuje svým provedením pevnou překážku.

ZÁVAŽNOST RIZIKA: **STŘEDNÍ**

LOKALIZACE

GPS: N: 50° 31' 7.577" E: 14° 44' 18.568"

Staničení: km 15,600

Lokalita: Extravilán

Odpovědný správce: Správa Liberec

Nejvyšší dovolená rychlost: 70 km/h

I/38 - L | km 16 - 15 | ID 238



Návrh opatření: Náprava provedení zádržného zařízení
Poznámka: -
Náročnost realizace: **Jednoduché řešení**

BEZPEČNOSTNÍ DEFICIT

Zádržné zařízení

KATEGORIE

⊙ 2x - Krátký výškový náběh svodidla

Poznámka: -

ZÁVAŽNOST RIZIKA: **STŘEDNÍ**

LOKALIZACE

GPS: N: 50° 31' 10.011" E: 14° 43' 58.267"

Staničení: km 15,192

Lokalita: Extravilán

Odpovědný správce: Správa Liberec

Nejvyšší dovolená rychlost: 90 km/h

I/38 - L | km 15 - 14 | ID 241



Návrh opatření: Výměna konstrukce za deformovatelnou
Poznámka: -
Náročnost realizace: **Administrativní řešení**

BEZPEČNOSTNÍ DEFICIT

Pevná překážka

KATEGORIE

⊙ 1x - Pevný objekt (např. kámen, budova, komerční areál)

Poznámka: Přístřešek nacházející se na autobusové zastávce představuje svým provedením pevnou překážku.

ZÁVAŽNOST RIZIKA: **STŘEDNÍ**

LOKALIZACE

GPS: N: 50° 31' 12. 759" E: 14° 43' 37. 183"

Staničení: km 14,767

Lokalita: Extravilán

Odpovědný správce: Správa Liberec

Nejvyšší dovolená rychlost: 90 km/h

I/38 - L | km 15 - 14 | ID 245



Návrh opatření: Náprava provedení zádržného zařízení
Poznámka: -
Náročnost realizace: **Jednoduché řešení**

BEZPEČNOSTNÍ DEFICIT

Zádržné zařízení

KATEGORIE

⊙ 2x - Krátký výškový náběh svodidla

Poznámka: -

ZÁVAŽNOST RIZIKA: **STŘEDNÍ**

LOKALIZACE

GPS: N: 50° 31' 17. 002" E: 14° 43' 15. 48"

Staničení: km 14,318

Lokalita: Extravilán

Odpovědný správce: Správa Liberec

Nejvyšší dovolená rychlost: 90 km/h

I/38 - L | km 15 - 14 | ID 247



Návrh opatření: Realizace SDZ B 21a a VDZ V 9b

Poznámka: -

Náročnost realizace: **Administrativní řešení**

BEZPEČNOSTNÍ DEFICIT

Mezikřížovatkový úsek

KATEGORIE

⊙ 1x - Neadekvátní stav SDZ a VDZ

Poznámka: Absence SDZ B 21a a VDZ V 9b.

ZÁVAŽNOST RIZIKA: **STŘEDNÍ**

LOKALIZACE

GPS: N: 50° 31' 17. 568" E: 14° 43' 12. 27"

Staničení: km 14,254

Lokalita: Extravilán

Odpovědný správce: Správa Liberec

Nejvyšší dovolená rychlost: 90 km/h

I/38 - L | km 14 - 13 | ID 253



Návrh opatření: Náprava provedení zádržného zařízení

Poznámka: -

Náročnost realizace: **Administrativní řešení**

BEZPEČNOSTNÍ DEFICIT

Zádržné zařízení

KATEGORIE

⊙ 2x - Krátký výškový náběh svodidla

↔ 8 m - Nízké svodidlo, nízká poloha pásnice svodidla

Poznámka: -

ZÁVAŽNOST RIZIKA: **STŘEDNÍ**

LOKALIZACE

GPS: N: 50° 31' 24. 464" E: 14° 42' 51. 568"

Staničení: km 13,788

Lokalita: Extravilán

Odpovědný správce: Správa Liberec

Nejvyšší dovolená rychlost: 90 km/h

I/38 - L | km 14 - 13 | ID 255



Návrh opatření: Náprava provedení zádržného zařízení
Poznámka: -
Náročnost realizace: **Jednoduché řešení**

BEZPEČNOSTNÍ DEFICIT

Zádržné zařízení

KATEGORIE

⊙ 2x - Krátký výškový náběh svodidla

Poznámka: -

ZÁVAŽNOST RIZIKA: **STŘEDNÍ**

LOKALIZACE

GPS: N: 50° 31' 26. 885" E: 14° 42' 43. 974"

Staničení: km 13,622

Lokalita: Extravilán

Odpovědný správce: Správa Liberec

Nejvyšší dovolená rychlost: 90 km/h

I/38 - L | km 14 - 13 | ID 259



Návrh opatření: Realizace SDZ B 21a a VDZ V 9b
Poznámka: -
Náročnost realizace: **Administrativní řešení**

BEZPEČNOSTNÍ DEFICIT

Mezikřížovatkový úsek

KATEGORIE

⊙ 1x - Neadekvátní stav SDZ a VDZ

Poznámka: Absence SDZ B 21a a VDZ V 9b.

ZÁVAŽNOST RIZIKA: **STŘEDNÍ**

LOKALIZACE

GPS: N: 50° 31' 29. 614" E: 14° 42' 31. 494"

Staničení: km 13,361

Lokalita: Extravilán

Odpovědný správce: Správa Liberec

Nejvyšší dovolená rychlost: 90 km/h

I/38 - L | km 14 - 13 | ID 430



Návrh opatření: Náprava provedení zádržného zařízení
Poznámka: -
Náročnost realizace: **Jednoduché řešení**

BEZPEČNOSTNÍ DEFICIT

Zádržné zařízení

KATEGORIE

⊙ 2x - Krátký výškový náběh svodidla

Poznámka: -

ZÁVAŽNOST RIZIKA: **STŘEDNÍ**

LOKALIZACE

GPS: N: 50° 31' 31.342" E: 14° 42' 24.664"

Staničení: km 13,225

Lokalita: Extravilán

Odpovědný správce: Správa Liberec

Nejvyšší dovolená rychlost: 90 km/h

I/38 - L | km 13 - 12 | ID 263



Návrh opatření: Realizace SDZ B 21a a VDZ V 9b
Poznámka: -
Náročnost realizace: **Administrativní řešení**

BEZPEČNOSTNÍ DEFICIT

Mezikřížovatkový úsek

KATEGORIE

⊙ 1x - Neadekvátní stav SDZ a VDZ

Poznámka: Absence SDZ B 21a a VDZ V 9b.

ZÁVAŽNOST RIZIKA: **STŘEDNÍ**

LOKALIZACE

GPS: N: 50° 31' 34.023" E: 14° 42' 12.41"

Staničení: km 12,961

Lokalita: Extravilán

Odpovědný správce: Správa Liberec

Nejvyšší dovolená rychlost: 90 km/h

I/38 - L | km 13 - 12 | ID 267



Návrh opatření: Náprava provedení zádržného zařízení

Poznámka: -

Náročnost realizace: **Administrativní řešení**

BEZPEČNOSTNÍ DEFICIT

Zádržné zařízení

KATEGORIE

⊙ 2x - Krátký výškový náběh svodidla

↔ 8 m - Nízké svodidlo, nízká poloha pásnice svodidla

Poznámka: -

ZÁVAŽNOST RIZIKA: **STŘEDNÍ**

LOKALIZACE

GPS: N: 50° 31' 38.769" E: 14° 41' 57.481"

Staničení: km 12,628

Lokalita: Extravilán

Odpovědný správce: Správa Liberec

Nejvyšší dovolená rychlost: 90 km/h

I/38 - L | km 13 - 12 | ID 268



Návrh opatření: Realizace SDZ B 21a a VDZ V 9b

Poznámka: -

Náročnost realizace: **Administrativní řešení**

BEZPEČNOSTNÍ DEFICIT

Mezikřížovatkový úsek

KATEGORIE

⊙ 1x - Neadekvátní stav SDZ a VDZ

Poznámka: Absence SDZ B 21a a VDZ V 9b.

ZÁVAŽNOST RIZIKA: **STŘEDNÍ**

LOKALIZACE

GPS: N: 50° 31' 39.489" E: 14° 41' 54.801"

Staničení: km 12,576

Lokalita: Extravilán

Odpovědný správce: Správa Liberec

Nejvyšší dovolená rychlost: 90 km/h

I/38 - L | km 13 - 12 | ID 271



Návrh opatření: Náprava provedení zádržného zařízení

Poznámka: -

Náročnost realizace: **Jednoduché řešení**

BEZPEČNOSTNÍ DEFICIT

Zádržné zařízení

KATEGORIE

⊙ 2x - Krátký výškový náběh svodidla

Poznámka: -

ZÁVAŽNOST RIZIKA: **STŘEDNÍ**

LOKALIZACE

GPS: N: 50° 31' 44. 461" E: 14° 41' 40. 416"

Staničení: km 12,254

Lokalita: Extravilán

Odpovědný správce: Správa Liberec

Nejvyšší dovolená rychlost: 90 km/h

I/38 - L | km 13 - 12 | ID 273



Návrh opatření: Realizace SDZ B 21a a VDZ V 9b

Poznámka: -

Náročnost realizace: **Administrativní řešení**

BEZPEČNOSTNÍ DEFICIT

Mezikřižovatkový úsek

KATEGORIE

⊙ 1x - Neadekvátní stav SDZ a VDZ

Poznámka: Absence SDZ B 21a a VDZ V 9b.

ZÁVAŽNOST RIZIKA: **STŘEDNÍ**

LOKALIZACE

GPS: N: 50° 31' 45. 682" E: 14° 41' 36. 52"

Staničení: km 12,168

Lokalita: Extravilán

Odpovědný správce: Správa Liberec

Nejvyšší dovolená rychlost: 90 km/h

I/38 - L | km 12 - 11 | ID 275



Návrh opatření: Náprava provedení zádržného zařízení
Poznámka: -
Náročnost realizace: **Jednoduché řešení**

BEZPEČNOSTNÍ DEFICIT

Zádržné zařízení

KATEGORIE

⊙ 2x - Krátký výškový náběh svodidla

Poznámka: -

ZÁVAŽNOST RIZIKA: **STŘEDNÍ**

LOKALIZACE

GPS: N: 50° 31' 50.954" E: 14° 41' 26.801"

Staničení: km 11,912

Lokalita: Extravilán

Odpovědný správce: Správa Liberec

Nejvyšší dovolená rychlost: 90 km/h

I/38 - L | km 12 - 11 | ID 278



Návrh opatření: Náprava provedení zádržného zařízení
Poznámka: -
Náročnost realizace: **Jednoduché řešení**

BEZPEČNOSTNÍ DEFICIT

Zádržné zařízení

KATEGORIE

⊙ 2x - Krátký výškový náběh svodidla

Poznámka: -

ZÁVAŽNOST RIZIKA: **STŘEDNÍ**

LOKALIZACE

GPS: N: 50° 32' 5.206" E: 14° 41' 9.891"

Staničení: km 11,360

Lokalita: Extravilán

Odpovědný správce: Správa Liberec

Nejvyšší dovolená rychlost: 90 km/h

I/38 - L | km 11 - 10 | ID 285



Návrh opatření: Realizace SDZ B 21a a VDZ V 9b
Poznámka: -
Náročnost realizace: **Administrativní řešení**

BEZPEČNOSTNÍ DEFICIT

Mezikřížovatkový úsek

KATEGORIE

⊙ 1x - Neadekvátní stav SDZ a VDZ

Poznámka: Absence SDZ B 21a a VDZ V 9b.

ZÁVAŽNOST RIZIKA: **STŘEDNÍ**

LOKALIZACE

GPS: N: 50° 32' 22. 236" E: 14° 40' 49. 553"

Staničení: km 10,696

Lokalita: Extravilán

Odpovědný správce: Správa Liberec

Nejvyšší dovolená rychlost: 90 km/h

I/38 - L | km 10 - 9 | ID 303



Návrh opatření: Náprava provedení zádržného zařízení
Poznámka: -
Náročnost realizace: **Jednoduché řešení**

BEZPEČNOSTNÍ DEFICIT

Zádržné zařízení

KATEGORIE

⊙ 1x - Přerušené boční svodidlo

Poznámka: Výškový náběh není propojen s pásnicí svodidla. V případě nárazu vozidla do svodidel je identifikováno riziko v podobě vniknutí pásnice do interiéru automobilu.

ZÁVAŽNOST RIZIKA: **STŘEDNÍ**

LOKALIZACE

GPS: N: 50° 32' 52. 058" E: 14° 40' 9. 636"

Staničení: km 9,402

Lokalita: Obora

Odpovědný správce: Správa Liberec

Nejvyšší dovolená rychlost: 50 km/h

I/38 - L | km 10 - 9 | ID 304



Návrh opatření: Náprava provedení zádržného zařízení

Poznámka: -

Náročnost realizace: **Jednoduché řešení**

BEZPEČNOSTNÍ DEFICIT

Zádržné zařízení

KATEGORIE

⊙ 1x - Neadekvátně provedené svodidlo (např. malý poloměr zaoblení, nevhodná poloha umístění)

Poznámka: V případě nárazu vozidla do místa zaoblení svodidel je identifikováno riziko v podobě vniknutí pásnice do interiéru automobilu.

ZÁVAŽNOST RIZIKA: **STŘEDNÍ**

LOKALIZACE

GPS: N: 50° 32' 56.264" E: 14° 40' 2.747"

Staničení: km 9,207

Lokalita: Extravilán

Odpovědný správce: Správa Liberec

Nejvyšší dovolená rychlost: 90 km/h

I/38 - L | km 10 - 9 | ID 1516



Návrh opatření: Prodloužení stávajících svodidel

Poznámka: Řešit současně se záznamem ID 306.

Náročnost realizace: **Administrativní řešení**

BEZPEČNOSTNÍ DEFICIT

Zádržné zařízení

KATEGORIE

⊙ 1x - Krátké svodidlo před - mostem (MÚK, křížením PK, vodoteč)

Poznámka: Délka svodidla před mostem je 4 m. Rizikové pro vozidla jedoucí v protisměru.

ZÁVAŽNOST RIZIKA: **STŘEDNÍ**

LOKALIZACE

GPS: N: 50° 32' 58.343" E: 14° 39' 59.624"

Staničení: km 9,116

Lokalita: Extravilán

Odpovědný správce: Závod Praha

Nejvyšší dovolená rychlost: 90 km/h

I/38 - L | km 9 - 8 | ID 312



Návrh opatření: Realizace SDZ B 21a a VDZ V 9b
Poznámka: -
Náročnost realizace: **Administrativní řešení**

BEZPEČNOSTNÍ DEFICIT

Mezikřižovatkový úsek

KATEGORIE

⊙ 1x - Neadekvátní stav SDZ a VDZ

Poznámka: Absence SDZ B 21a a VDZ V 9b.

ZÁVAŽNOST RIZIKA: **STŘEDNÍ**

LOKALIZACE

GPS: N: 50° 33' 5. 924" E: 14° 39' 50. 856"

Staničení: km 8,823

Lokalita: Extravilán

Odpovědný správce: Správa Liberec

Nejvyšší dovolená rychlost: 90 km/h

I/38 - L | km 8 - 7 | ID 320



Návrh opatření: Odstranění
Poznámka: -
Náročnost realizace: **Jednoduché řešení**

BEZPEČNOSTNÍ DEFICIT

Pevná překážka

KATEGORIE

⊙ 3x - Jiné

Poznámka: Ocelové a betonové základy po odstraněném reklamním zařízení tvoří pevnou překážku.

ZÁVAŽNOST RIZIKA: **STŘEDNÍ**

LOKALIZACE

GPS: N: 50° 33' 27. 399" E: 14° 39' 19. 778"

Staničení: km 7,906

Lokalita: Extravilán

Odpovědný správce: Správa Liberec

Nejvyšší dovolená rychlost: 90 km/h

I/38 - L | km 8 - 7 | ID 324



Návrh opatření: Realizace SDZ B 21a a VDZ V 9b
Poznámka: -
Náročnost realizace: **Administrativní řešení**

BEZPEČNOSTNÍ DEFICIT

Mezikřižovatkový úsek

KATEGORIE

⊙ 1x - Neadekvátní stav SDZ a VDZ

Poznámka: Absence SDZ B 21a a VDZ V 9b.

ZÁVAŽNOST RIZIKA: **STŘEDNÍ**

LOKALIZACE

GPS: N: 50° 33' 31.336" E: 14° 39' 14.832"

Staničení: km 7,749

Lokalita: Extravilán

Odpovědný správce: Správa Liberec

Nejvyšší dovolená rychlost: 70 km/h

I/38 - L | km 8 - 7 | ID 325



Návrh opatření: Obsypání zeminou minimálně ve sklonu 1:2,5.
Poznámka: Alternativní řešení lze spatřovat v podobě zešíkmení čela opěrné stěny.
Náročnost realizace: **Jednoduché řešení**

BEZPEČNOSTNÍ DEFICIT

Pevná překážka

KATEGORIE

⊙ 1x - Tuhé oplocení, zídka, zeď

Poznámka: -

ZÁVAŽNOST RIZIKA: **STŘEDNÍ**

LOKALIZACE

GPS: N: 50° 33' 34.881" E: 14° 39' 11.868"

Staničení: km 7,625

Lokalita: Extravilán

Odpovědný správce: Správa Liberec

Nejvyšší dovolená rychlost: 70 km/h

I/38 - L | km 8 - 7 | ID 328



Návrh opatření: Obsypání zeminou minimálně ve sklonu 1:2,5.
Poznámka: Alternativní řešení lze spatřovat v podobě zešíkmení čela opěrné stěny.
Náročnost realizace: **Jednoduché řešení**

BEZPEČNOSTNÍ DEFICIT

Pevná překážka

KATEGORIE

⊙ 1x - Tuhé oplocení, zídka, zeď

Poznámka: Riziko zejména pro vozidla jedoucí v protisměru.

ZÁVAŽNOST RIZIKA: **STŘEDNÍ**

LOKALIZACE

GPS: N: 50° 33' 39.16" E: 14° 39' 8.112"

Staničení: km 7,471

Lokalita: Extravilán

Odpovědný správce: Správa Liberec

Nejvyšší dovolená rychlost: 70 km/h

I/38 - L | km 8 - 7 | ID 337



Návrh opatření: Prodloužení stávajících svodidel
Poznámka: -
Náročnost realizace: **Administrativní řešení**

BEZPEČNOSTNÍ DEFICIT

Pevná překážka

KATEGORIE

↔ 10 m - Trubkové zábradlí nebo ploty

⊙ 1x - Sloupy el. vedení, VO apod.

Poznámka: Trubkové zábradlí svým provedením představuje riziko v podobě vniknutí jednotlivých částí do interiéru vozidla při nárazu.

ZÁVAŽNOST RIZIKA: **STŘEDNÍ**

LOKALIZACE

GPS: N: 50° 33' 48.509" E: 14° 39' 0.903"

Staničení: km 7,148

Lokalita: Extravilán

Odpovědný správce: Správa Liberec

Nejvyšší dovolená rychlost: 70 km/h

I/38 - L | km 7 - 6 | ID 345



Návrh opatření: Realizace fyzického oddělení pozemní komunikace od přilehlého okolí

Poznámka: V případě ochrany svodidly lze adekvátně prodloužit stávající svodidla.

Náročnost realizace: **Administrativní řešení**

BEZPEČNOSTNÍ DEFICIT

Mezikřižovatkový úsek

KATEGORIE

↔ 50 m - Neochráněné okolí komunikace

Poznámka: -

ZÁVAŽNOST RIZIKA: **STŘEDNÍ**

LOKALIZACE

GPS: N: 50° 34' 15.161" E: 14° 38' 39.665"

Staničení: km 6,228

Lokalita: Extravilán

Odpovědný správce: Správa Liberec

Nejvyšší dovolená rychlost: 90 km/h

I/38 - L | km 6 - 5 | ID 353



Návrh opatření: Realizace SDZ B 21a a VDZ V 9b

Poznámka: -

Náročnost realizace: **Administrativní řešení**

BEZPEČNOSTNÍ DEFICIT

Mezikřižovatkový úsek

KATEGORIE

⊙ 1x - Neadekvátní stav SDZ a VDZ

Poznámka: Absence SDZ B 21a a VDZ V 9b.

ZÁVAŽNOST RIZIKA: **STŘEDNÍ**

LOKALIZACE

GPS: N: 50° 34' 35.206" E: 14° 38' 19.274"

Staničení: km 5,485

Lokalita: Extravilán

Odpovědný správce: Správa Liberec

Nejvyšší dovolená rychlost: 90 km/h

I/38 - L | km 5 - 4 | ID 360



Návrh opatření: Realizace SDZ B 21a a VDZ V 9b
Poznámka: -
Náročnost realizace: **Administrativní řešení**

BEZPEČNOSTNÍ DEFICIT

Mezikřižovatkový úsek

KATEGORIE

⊙ 1x - Neadekvátní stav SDZ a VDZ

Poznámka: Absence SDZ B 21a a VDZ V 9b.

ZÁVAŽNOST RIZIKA: **STŘEDNÍ**

LOKALIZACE

GPS: N: 50° 34' 48. 773" E: 14° 38' 3. 059"

Staničení: km 4,953

Lokalita: Extravilán

Odpovědný správce: Správa Liberec

Nejvyšší dovolená rychlost: 90 km/h

I/38 - L | km 5 - 4 | ID 361



Návrh opatření: Náprava provedení zádržného zařízení
Poznámka: Řešit současně s deficitem ID 359.
Náročnost realizace: **Administrativní řešení**

BEZPEČNOSTNÍ DEFICIT

Zádržné zařízení

KATEGORIE

⊙ 1x - Krátké svodidlo u příčného propustku, krátký výškový náběh

Poznámka: Neadekvátně ochráněný propustek, krátký výškový náběh rizikový pro vozidla jedoucí v protisměru.

ZÁVAŽNOST RIZIKA: **STŘEDNÍ**

LOKALIZACE

GPS: N: 50° 34' 51. 027" E: 14° 38' 0. 684"

Staničení: km 4,872

Lokalita: Extravilán

Odpovědný správce: Správa Liberec

Nejvyšší dovolená rychlost: 90 km/h

I/38 - L | km 4 - 3 | ID 369



Návrh opatření: Realizace odstranění zeleně v místě směrového oblouku

Poznámka: Pokud nelze zajistit adekvátní rozhledové poměry pro předjíždění pomocí odstranění zeleně, je nezbytné realizovat SDZ, resp. VDZ zakazující předjíždění. Řešit současně s deficitem ID 441.

Náročnost realizace: **Administrativní řešení**

BEZPEČNOSTNÍ DEFICIT

Mezikřižovatkový úsek

KATEGORIE

↔ 100 m - Objekty podél PK nevhodně snižují délku rozhledu pro předjíždění

Poznámka: -

ZÁVAŽNOST RIZIKA: **STŘEDNÍ**

LOKALIZACE

GPS: N: 50° 35' 11.928" E: 14° 37' 25.853"

Staničení: km 3,878

Lokalita: Extravilán

Odpovědný správce: Správa Liberec

Nejvyšší dovolená rychlost: 90 km/h

I/38 - L | km 4 - 3 | ID 370



Návrh opatření: Realizace SDZ B 21a a VDZ V 9b

Poznámka: -

Náročnost realizace: **Administrativní řešení**

BEZPEČNOSTNÍ DEFICIT

Mezikřižovatkový úsek

KATEGORIE

⊙ 1x - Neadekvátní stav SDZ a VDZ

Poznámka: Absence SDZ B 21a a VDZ V 9b.

ZÁVAŽNOST RIZIKA: **STŘEDNÍ**

LOKALIZACE

GPS: N: 50° 35' 12.673" E: 14° 37' 22.536"

Staničení: km 3,809

Lokalita: Extravilán

Odpovědný správce: Správa Liberec

Nejvyšší dovolená rychlost: 90 km/h

I/38 - L | km 4 - 3 | ID 372



Návrh opatření: Realizace úpravy stavebního provedení objektu

Poznámka: Realizace zešíkmení vyčnívajícího betonového čela, resp. jeho zapuštění pod niveletu vozovky.

Náročnost realizace: **Administrativní řešení**

BEZPEČNOSTNÍ DEFICIT

Pevná překážka

KATEGORIE

⊙ 1x - Tuhé čelo trubního příčného propustku

Poznámka: Tuhé čelo je neadekvátně ochráněno ocelovými svodidly. Při nárazu vozidla do svodidel, při kterém dojde k maximálnímu vychýlení, je identifikováno riziko v podobě nárazu do betonového čela příčného propustku.

ZÁVAŽNOST RIZIKA: **STŘEDNÍ**

LOKALIZACE

GPS: N: 50° 35' 16. 226" E: 14° 37' 14. 097"

Staničení: km 3,609

Lokalita: Extravilán

Odpovědný správce: Správa Liberec

Nejvyšší dovolená rychlost: 90 km/h

I/38 - L | km 4 - 3 | ID 373



Návrh opatření: Náprava provedení zádržného zařízení

Poznámka: -

Náročnost realizace: **Jednoduché řešení**

BEZPEČNOSTNÍ DEFICIT

Zádržné zařízení

KATEGORIE

⊙ 1x - Krátký výškový náběh svodidla

Poznámka: Krátký výškový náběh svodidla rizikový pro protisměr.

ZÁVAŽNOST RIZIKA: **STŘEDNÍ**

LOKALIZACE

GPS: N: 50° 35' 16. 306" E: 14° 37' 13. 918"

Staničení: km 3,604

Lokalita: Extravilán

Odpovědný správce: Správa Liberec

Nejvyšší dovolená rychlost: 90 km/h

I/38 - L | km 4 - 3 | ID 376



Návrh opatření: Realizace SDZ B 21a a VDZ V 9b
Poznámka: -
Náročnost realizace: **Administrativní řešení**

BEZPEČNOSTNÍ DEFICIT

Mezikřižovatkový úsek

KATEGORIE

⊙ 1x - Neadekvátní stav SDZ a VDZ

Poznámka: Absence SDZ B 21a a VDZ V 9b.

ZÁVAŽNOST RIZIKA: **STŘEDNÍ**

LOKALIZACE

GPS: N: 50° 35' 18.654" E: 14° 37' 7.757"

Staničení: km 3,464

Lokalita: Extravilán

Odpovědný správce: Správa Liberec

Nejvyšší dovolená rychlost: 90 km/h

I/38 - L | km 4 - 3 | ID 375



Návrh opatření: Náprava provedení zádržného zařízení
Poznámka: -
Náročnost realizace: **Jednoduché řešení**

BEZPEČNOSTNÍ DEFICIT

Zádržné zařízení

KATEGORIE

⊙ 1x - Krátký výškový náběh svodidla

Poznámka: Krátký výškový náběh svodidla rizikový pro protisměr.

ZÁVAŽNOST RIZIKA: **STŘEDNÍ**

LOKALIZACE

GPS: N: 50° 35' 19.12" E: 14° 37' 7.033"

Staničení: km 3,442

Lokalita: Extravilán

Odpovědný správce: Správa Liberec

Nejvyšší dovolená rychlost: 90 km/h

I/38 - L | km 3 - 2 | ID 388



Návrh opatření: Realizace SDZ B 21a a VDZ V 9b
Poznámka: -
Náročnost realizace: **Administrativní řešení**

BEZPEČNOSTNÍ DEFICIT

Mezikřižovatkový úsek

KATEGORIE

⊙ 1x - Neadekvátní stav SDZ a VDZ

Poznámka: Absence SDZ B 21a a VDZ V 9b.

ZÁVAŽNOST RIZIKA: **STŘEDNÍ**

LOKALIZACE

GPS: N: 50° 35' 36.95" E: 14° 36' 41.43"

Staničení: km 2,688

Lokalita: Extravilán

Odpovědný správce: Správa Liberec

Nejvyšší dovolená rychlost: 90 km/h

I/38 - L | km 2 - 1 | ID 436



Návrh opatření: Náprava provedení zádržného zařízení
Poznámka: Adekvátní prodloužení svodidla a výškového náběhu.
Náročnost realizace: **Administrativní řešení**

BEZPEČNOSTNÍ DEFICIT

Zádržné zařízení

KATEGORIE

⊙ 1x - Krátké svodidlo u příčného propustku, krátký výškový náběh

Poznámka: Neadekvátně ochráněný propustek, krátký výškový náběh rizikový pro vozidla jedoucí v protisměru.

ZÁVAŽNOST RIZIKA: **STŘEDNÍ**

LOKALIZACE

GPS: N: 50° 35' 53.827" E: 14° 36' 7.144"

Staničení: km 1,821

Lokalita: Extravilán

Odpovědný správce: Správa Liberec

Nejvyšší dovolená rychlost: 90 km/h

I/38 - L | km 2 - 1 | ID 395



Návrh opatření: Realizace SDZ B 21a a VDZ V 9b
Poznámka: -
Náročnost realizace: **Administrativní řešení**

BEZPEČNOSTNÍ DEFICIT

Mezikřížovatkový úsek

KATEGORIE

⊙ 1x - Neadekvátní stav SDZ a VDZ

Poznámka: Absence SDZ B 21a a VDZ V 9b.

ZÁVAŽNOST RIZIKA: **STŘEDNÍ**

LOKALIZACE

GPS: N: 50° 35' 58.039" E: 14° 35' 52.825"

Staničení: km 1,509

Lokalita: Extravilán

Odpovědný správce: Správa Liberec

Nejvyšší dovolená rychlost: 90 km/h

I/38 - L | km 2 - 1 | ID 399



Návrh opatření: Náprava provedení zádržného zařízení
Poznámka: -
Náročnost realizace: **Jednoduché řešení**

BEZPEČNOSTNÍ DEFICIT

Zádržné zařízení

KATEGORIE

⊙ 1x - Krátký výškový náběh svodidla

Poznámka: Krátký výškový náběh svodidla rizikový pro protisměr.

ZÁVAŽNOST RIZIKA: **STŘEDNÍ**

LOKALIZACE

GPS: N: 50° 36' 2.996" E: 14° 35' 40.769"

Staničení: km 1,223

Lokalita: Extravilán

Odpovědný správce: Správa Liberec

Nejvyšší dovolená rychlost: 90 km/h

I/38 - L | km 2 - 1 | ID 405



Návrh opatření: Náprava provedení zádržného zařízení

Poznámka: -

Náročnost realizace: **Jednoduché řešení**

BEZPEČNOSTNÍ DEFICIT

Zádržné zařízení

KATEGORIE

⊙ 1x - Krátký výškový náběh svodidla

Poznámka: Krátký výškový náběh svodidla rizikový pro protisměr.

ZÁVAŽNOST RIZIKA: **STŘEDNÍ**

LOKALIZACE

GPS: N: 50° 36' 4. 445" E: 14° 35' 37. 892"

Staničení: km 1,151

Lokalita: Extravilán

Odpovědný správce: Správa Liberec

Nejvyšší dovolená rychlost: 90 km/h

I/38 - L | km 2 - 1 | ID 404



Návrh opatření: Náprava provedení zádržného zařízení

Poznámka: -

Náročnost realizace: **Jednoduché řešení**

BEZPEČNOSTNÍ DEFICIT

Zádržné zařízení

KATEGORIE

⊙ 1x - Krátký výškový náběh svodidla

Poznámka: Krátký výškový náběh svodidla rizikový pro protisměr.

ZÁVAŽNOST RIZIKA: **STŘEDNÍ**

LOKALIZACE

GPS: N: 50° 36' 6. 793" E: 14° 35' 33. 349"

Staničení: km 1,036

Lokalita: Extravilán

Odpovědný správce: Správa Liberec

Nejvyšší dovolená rychlost: 90 km/h

I/38 - L | km 2 - 1 | ID 406



Návrh opatření: Realizace SDZ B 21a a VDZ V 9b
Poznámka: -
Náročnost realizace: **Administrativní řešení**

BEZPEČNOSTNÍ DEFICIT

Mezikřižovatkový úsek

KATEGORIE

⊙ 1x - Neadekvátní stav SDZ a VDZ

Poznámka: Absence SDZ B 21a a VDZ V 9b.

ZÁVAŽNOST RIZIKA: **STŘEDNÍ**

LOKALIZACE

GPS: N: 50° 36' 7.004" E: 14° 35' 32.566"

Staničení: km 1,021

Lokalita: Extravilán

Odpovědný správce: Správa Liberec

Nejvyšší dovolená rychlost: 90 km/h

I/38 - L | km 1 - 0 | ID 407



Návrh opatření: Náprava provedení zádržného zařízení
Poznámka: -
Náročnost realizace: **Administrativní řešení**

BEZPEČNOSTNÍ DEFICIT

Zádržné zařízení

KATEGORIE

⊙ 1x - Krátké svodidlo u příčného propustku, krátký výškový náběh

Poznámka: Neadekvátně ochráněný propustek, krátký výškový náběh rizikový pro vozidla jedoucí v protisměru.

ZÁVAŽNOST RIZIKA: **STŘEDNÍ**

LOKALIZACE

GPS: N: 50° 36' 13.801" E: 14° 35' 19.743"

Staničení: km 0,694

Lokalita: Extravilán

Odpovědný správce: Správa Liberec

Nejvyšší dovolená rychlost: 90 km/h

I/38 - L | km 1 - 0 | ID 408



Návrh opatření: Realizace SDZ B 21a a VDZ V 9b
Poznámka: -
Náročnost realizace: **Administrativní řešení**

BEZPEČNOSTNÍ DEFICIT

Mezikřižovatkový úsek

KATEGORIE

⊙ 1x - Neadekvátní stav SDZ a VDZ

Poznámka: Absence SDZ B 21a a VDZ V 9b.

ZÁVAŽNOST RIZIKA: **STŘEDNÍ**

LOKALIZACE

GPS: N: 50° 36' 15.581" E: 14° 35' 15.905"

Staničení: km 0,607

Lokalita: Extravilán

Odpovědný správce: Správa Liberec

Nejvyšší dovolená rychlost: 90 km/h

I/38 - L | km 1 - 0 | ID 409



Návrh opatření: Náprava provedení zádržného zařízení
Poznámka: -
Náročnost realizace: **Jednoduché řešení**

BEZPEČNOSTNÍ DEFICIT

Zádržné zařízení

KATEGORIE

⊙ 1x - Krátký výškový náběh svodidla

Poznámka: Krátký výškový náběh svodidla rizikový pro protisměr.

ZÁVAŽNOST RIZIKA: **STŘEDNÍ**

LOKALIZACE

GPS: N: 50° 36' 18.814" E: 14° 35' 9.986"

Staničení: km 0,444

Lokalita: Extravilán

Odpovědný správce: Správa Liberec

Nejvyšší dovolená rychlost: 90 km/h

I/38 - L | km 1 - 0 | ID 411



Návrh opatření: Náprava provedení zádržného zařízení
Poznámka: Realizace náběhových dílů betonového svodidla, propojení stávajících betonových dílců a současně realizovat propojení ocelového a betonového svodidla.
Náročnost realizace: **Administrativní řešení**

BEZPEČNOSTNÍ DEFICIT

Zádržné zařízení

KATEGORIE

- ⊙ 1x - Přerušené boční svodidlo
- ⊙ 1x - Neadekvátně realizovaný začátek / konec svodidel

Poznámka: Betonové dílce svodidla nejsou propojeny. Absence náběhových dílů betonového svodidla.

ZÁVAŽNOST RIZIKA: **STŘEDNÍ**

LOKALIZACE

GPS: N: 50° 36' 22. 88" E: 14° 35' 2. 541"

Staničení: km 0,253

Lokalita: Extravilán

Odpovědný správce: Správa Liberec

Nejvyšší dovolená rychlost: 70 km/h

I/38 - L | km 1 - 0 | ID 414



Návrh opatření: Ochrana svodidly
Poznámka: Alternativní řešení lze spatřovat v odsunutí do větší vzdálenosti od komunikace.
Náročnost realizace: **Administrativní řešení**

BEZPEČNOSTNÍ DEFICIT

Pevná překážka

KATEGORIE

- ⊙ 1x - Sloupy el. vedení, VO apod.

Poznámka: -

ZÁVAŽNOST RIZIKA: **STŘEDNÍ**

LOKALIZACE

GPS: N: 50° 36' 24. 74" E: 14° 34' 59. 775"

Staničení: km 0,171

Lokalita: Extravilán

Odpovědný správce: Správa Liberec

Nejvyšší dovolená rychlost: 70 km/h

I/38 - L | km 1 - 0 | ID 418



Návrh opatření: Ochrana svodidly
Poznámka: Alternativní řešení lze spatřovat v odsunutí do větší vzdálenosti od komunikace.
Náročnost realizace: **Administrativní řešení**

BEZPEČNOSTNÍ DEFICIT

Pevná překážka

KATEGORIE

⊙ 2x - Sloupy el. vedení, VO apod.

Poznámka: -

ZÁVAŽNOST RIZIKA: **STŘEDNÍ**

LOKALIZACE

GPS: N: 50° 36' 26.56" E: 14° 34' 57.279"

Staničení: km 0,098

Lokalita: Extravilán

Odpovědný správce: Správa Liberec

Nejvyšší dovolená rychlost: 70 km/h