

U Botiče  
Vršovická  
obytný soubor

Ilona Vedenko

Diplomní projekt

autor: Ilona Vedenko  
vedoucí práce: doc. Ing. arch. IVAN PLICKA, CSc.

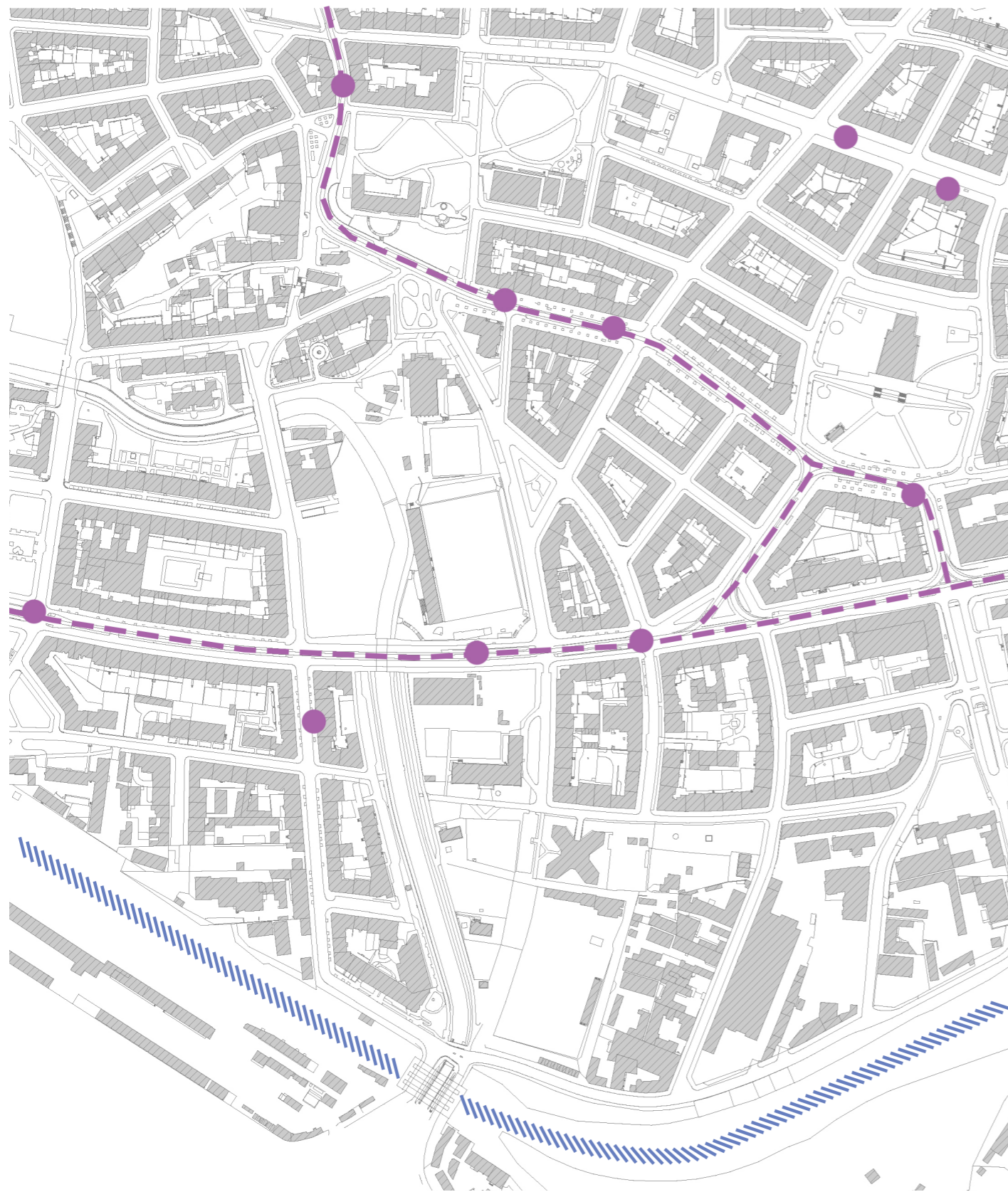
Fakulta architektury  
České vysoké učení technické  
2019

# ***Obsah***

Analytická část  
Návrh  
Dokumenty a Zdroje

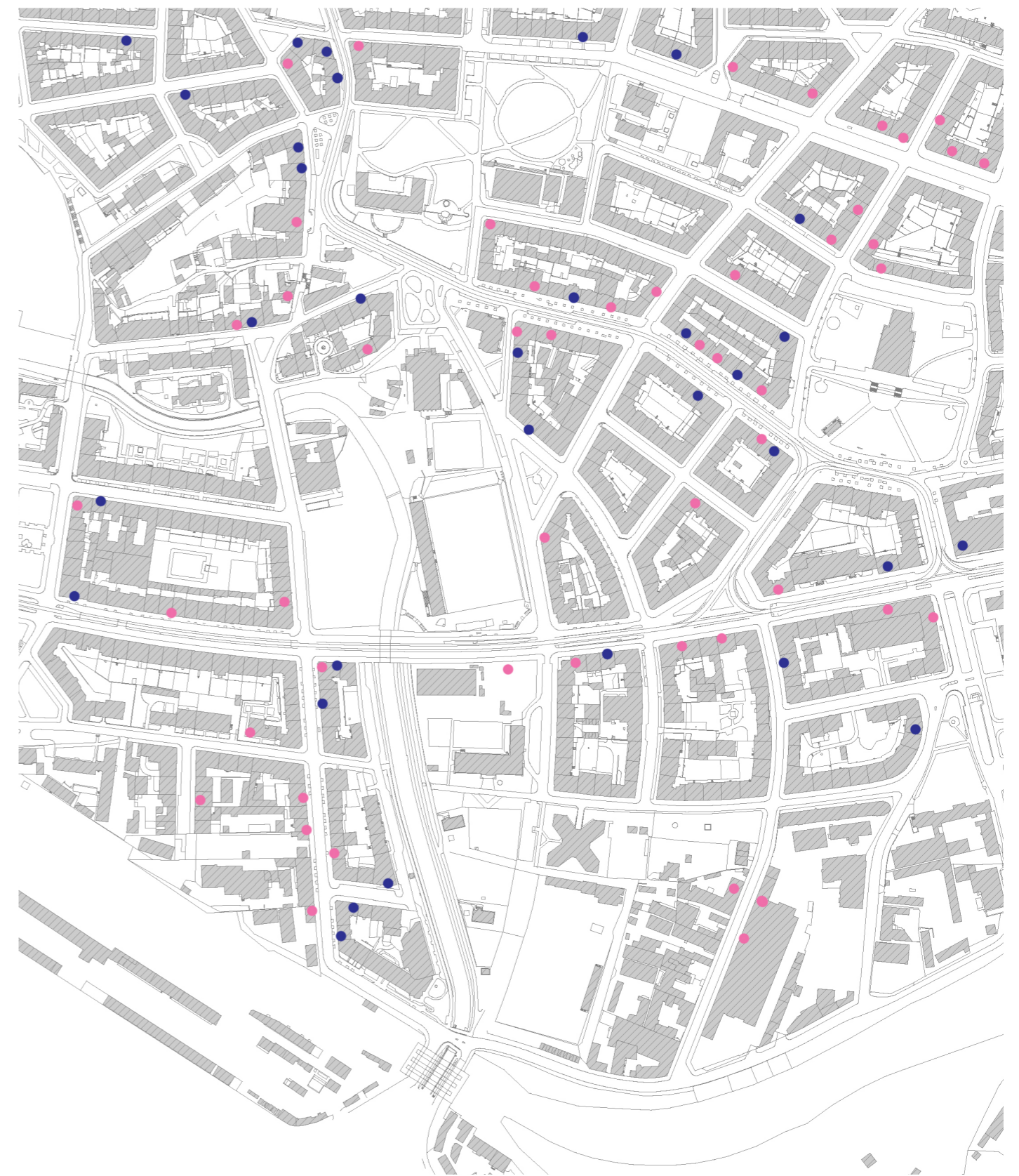
*Analytická část*





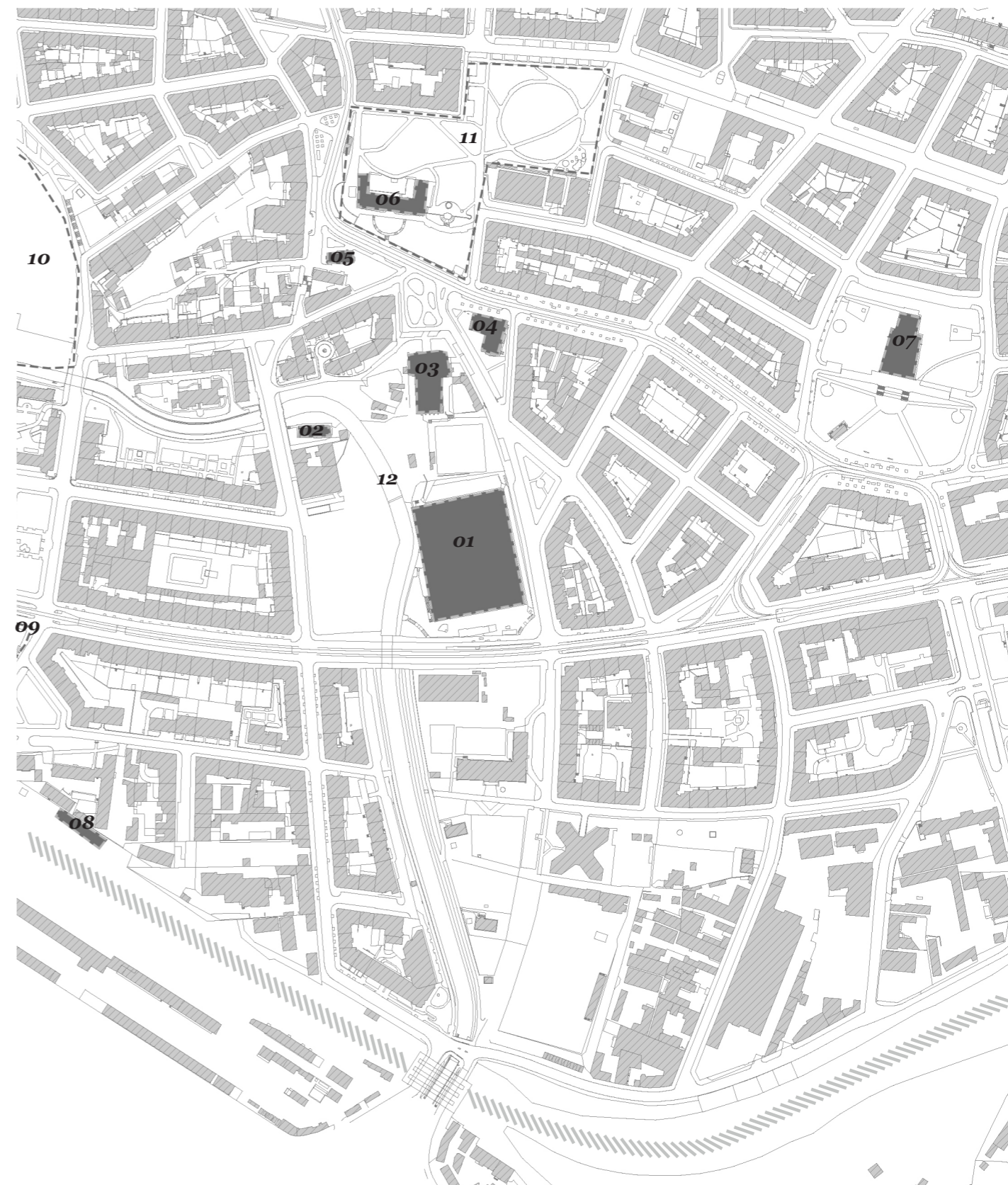
**MHD** Dobrá dopravní dostupnost (tramvaj, avtobus, vlak)

- — — — tramvaj
- //// vlak
- zastávka



**Okolí**

- kavárny, cafe, restaurace
- služby a obchody



**Okolí** 01-Městský stadion Ďolíček-Bohemians, 02-Vila Jitřenka, 03-Sokol Praha Vršovice, 04-Husův sbor, 05-sv.Mikuláš, 06-Vršovice Castle, 07-sv.Václav, 08-nádraží Praha-Vršovice, 09-park Jiřiny Haukové a Jindřicha Chalupického, 10-Havlíckovy sady, 11-Heroldovy sady, 12-Botič

## *Návrhová část*



## ***Průvodní zpráva***

Řešeným územím je lokalita vymezená ze západu ulicí Petrohradská, z jihu ulicí Vršovická, z východu potokem Botič a ze severu hranicí nové zastavby v ulici Petrohradská. Území má o rozlohu cca 8200 m<sup>2</sup>.

Návrh se skládá ze dvou různých typů budov.

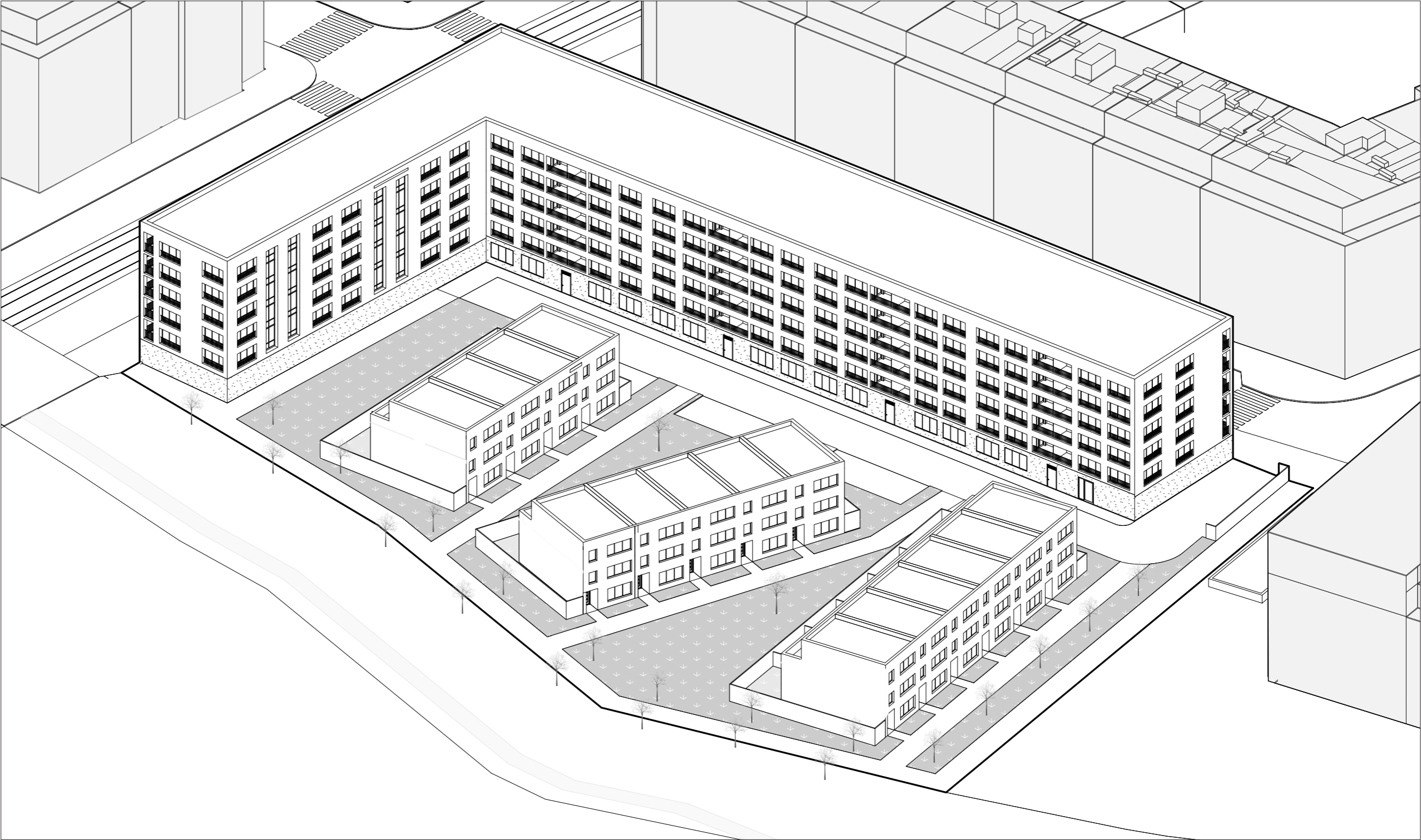
První typ je vícepodlažní objekt se šesti nadzemními a dvěma podzemními podlažními. Budova vymezuje nároží ulic Vršovická a Petrohradská, půdorysný tvar písmene L. Budova je rozdělena na 7 bytových sekcí (4 jsou orientované do ulice Petrohradská a mají orientaci bytů východo–západní, 3 jsou orientované do ulice Vršovická a mají orientaci bytů sever–jih).

V podzemním patře je parkování s kapacitou 122 aut. Vjezd do garáží je z ulice Petrohradská autovytahem. Parter obsahuje pronajímatelné plochy, vertikální komunikace a zázemí bytového domu. Vstup do objektu je zajištěn z ulice Petrohradská a Vršovická. V 2.NP -6.NP se nachází 70 bytů (1kk, 2kk, 2+1kk, 3kk, 3+1kk, 4kk). Konstruktivní řešení: kombinovaný nosný systém, opláštěná zateplovacím systémem, s plochou střechou.

Druhým typem jsou řádové domy, které se nachází ve vnitrobloku. Budovy jsou rozděleny do tří sekcí a představují 15 třípodlažních řádových domů.

V přízemí je vstupní hala, z které je přístup na WC a do obývacího pokoje s kuchyňským koutkem a přímým přístupem do zahrady. V prvním patře jsou dvě ložnice, koupelna, místnost s pračkou a sušičkou. V druhém patře ložnice, koupelna, pracovna a terasa. Obyvatelé řádových domů mají k dispozici parkovací místa v podzemních garážích přístupných autovytahem z ulice Petrohradská.

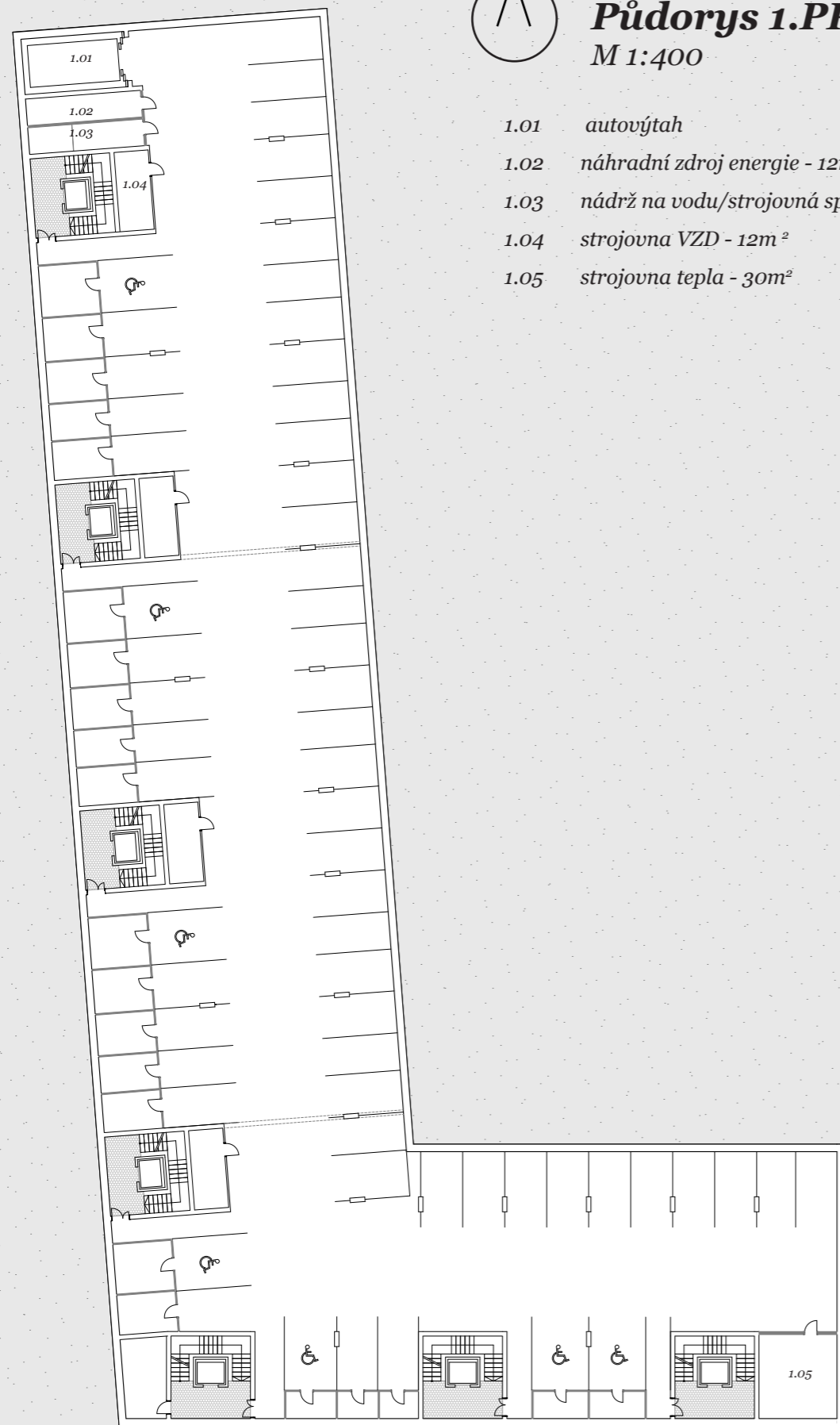
*Axonometrie*



# Situace



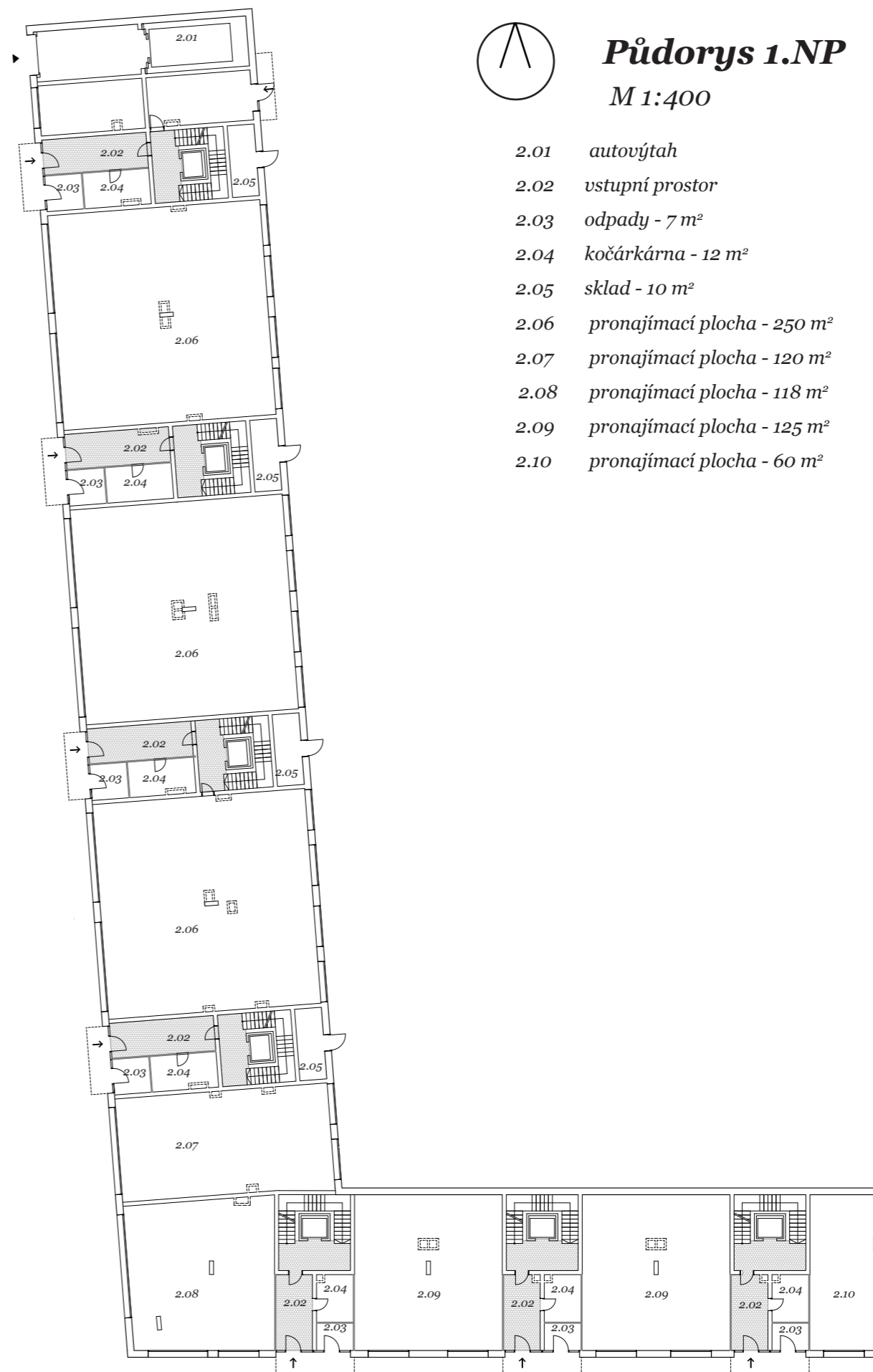
- 01 bytový dům
- 02 řadové domy



### Půdorys 1.PP

M 1:400

- 1.01 autovýtah
- 1.02 náhradní zdroj energie - 12m<sup>2</sup>
- 1.03 nádrž na vodu/strojovná sprinklerů - 12m<sup>2</sup>
- 1.04 strojovna VZD - 12m<sup>2</sup>
- 1.05 strojovna tepla - 30m<sup>2</sup>



### Půdorys 1.NP

M 1:400

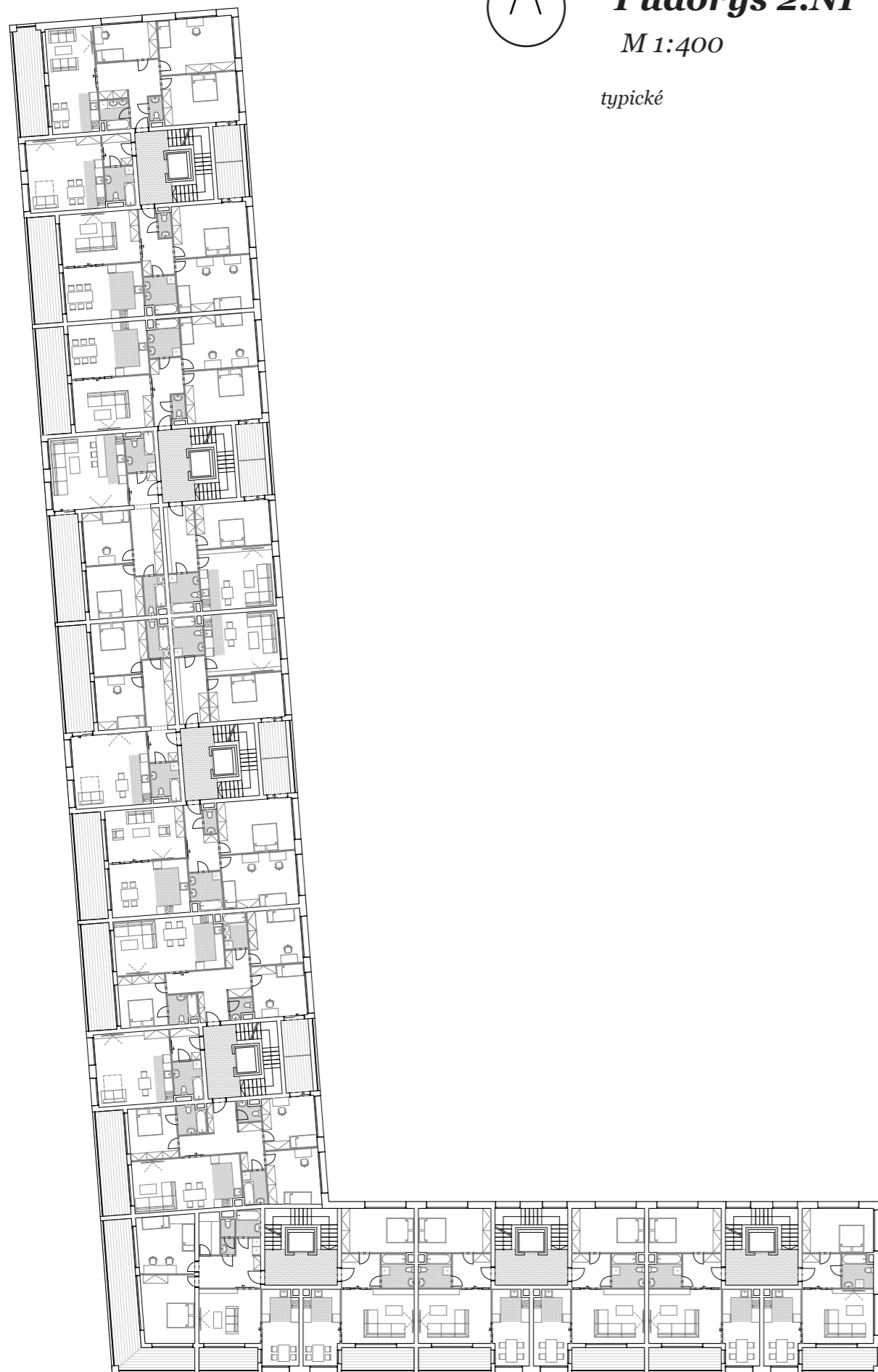
- 2.01 autovýtah
- 2.02 vstupní prostor
- 2.03 odpady - 7 m<sup>2</sup>
- 2.04 kočárkárna - 12 m<sup>2</sup>
- 2.05 sklad - 10 m<sup>2</sup>
- 2.06 pronajímací plocha - 250 m<sup>2</sup>
- 2.07 pronajímací plocha - 120 m<sup>2</sup>
- 2.08 pronajímací plocha - 118 m<sup>2</sup>
- 2.09 pronajímací plocha - 125 m<sup>2</sup>
- 2.10 pronajímací plocha - 60 m<sup>2</sup>



## Půdorys 2.NP

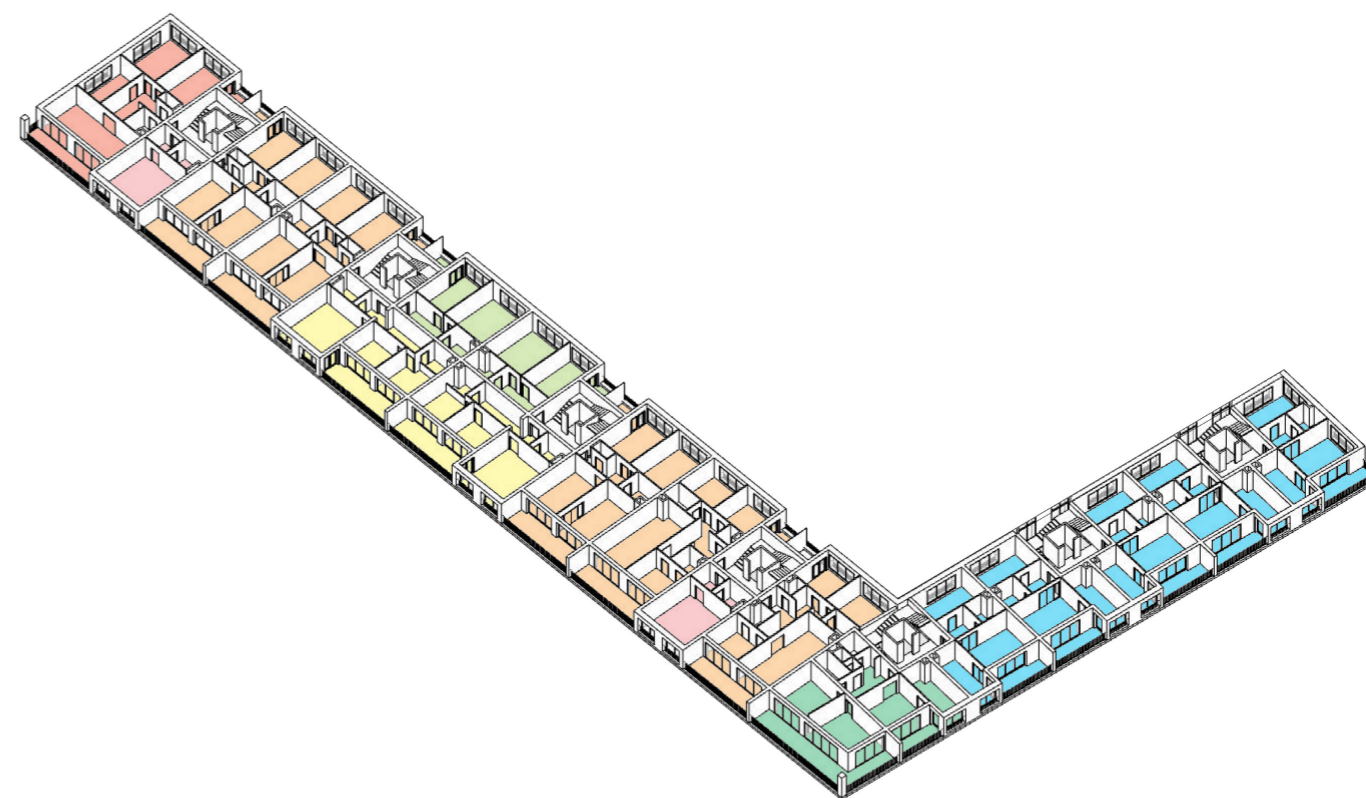
M 1:400

typické



## Půdorysné schéma 3.NP

- 1kk - 40 m<sup>2</sup>
- 2kk - 60 m<sup>2</sup>
- 2+1 - 67 m<sup>2</sup>
- 3kk - 89 m<sup>2</sup>
- 3kk - 89 m<sup>2</sup>
- 3+1 - 105 m<sup>2</sup>
- 4kk - 105 m<sup>2</sup>



sekce A



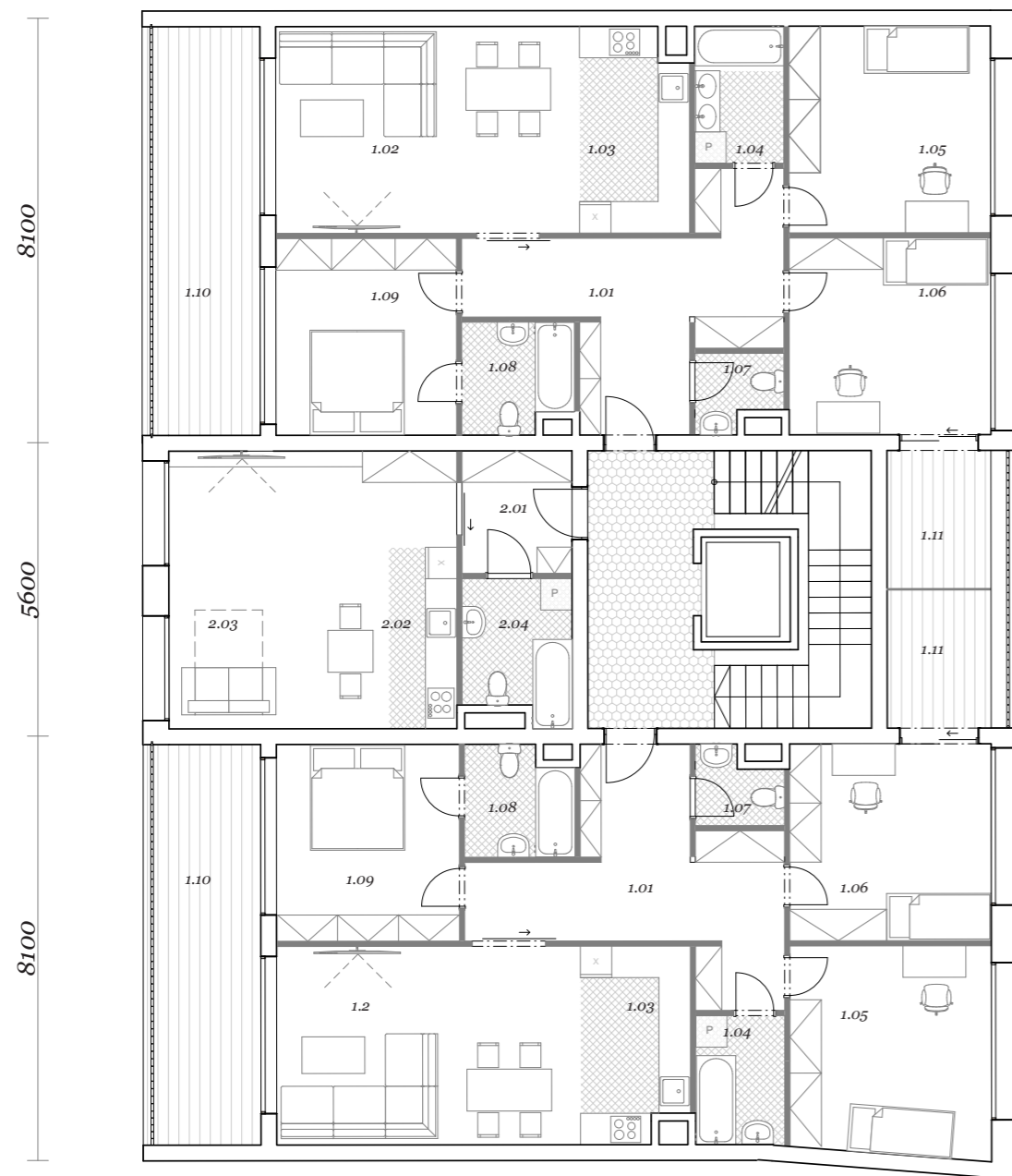
8100		8100			
1.01 vstupní hala	16 m <sup>2</sup>	2.01 vstupní hala	5 m <sup>2</sup>	3.01 vstupní hala	16 m <sup>2</sup>
1.02 kuchyně	10 m <sup>2</sup>	2.02 kuchyně	8 m <sup>2</sup>	3.02 obývací prostor	21 m <sup>2</sup>
1.03 obývací prostor	17 m <sup>2</sup>	2.03 obývací prostor	20 m <sup>2</sup>	3.03 kuchyně	20 m <sup>2</sup>
1.04 pokoj	12 m <sup>2</sup>	2.04 koupelna	6 m <sup>2</sup>	3.04 koupelna	5 m <sup>2</sup>
1.05 pokoj	20 m <sup>2</sup>			3.05 pokoj	20 m <sup>2</sup>
1.06 pokoj	20 m <sup>2</sup>			3.06 pokoj	20 m <sup>2</sup>
1.07 koupelna	5 m <sup>2</sup>			3.07 wc	2 m <sup>2</sup>
1.08 wc	2 m <sup>2</sup>			3.08 terasa	18 m <sup>2</sup>
1.09 terasa	18 m <sup>2</sup>			3.09 terasa	5 m <sup>2</sup>
1.10 terasa	5 m <sup>2</sup>				18 m <sup>2</sup>

sekce B



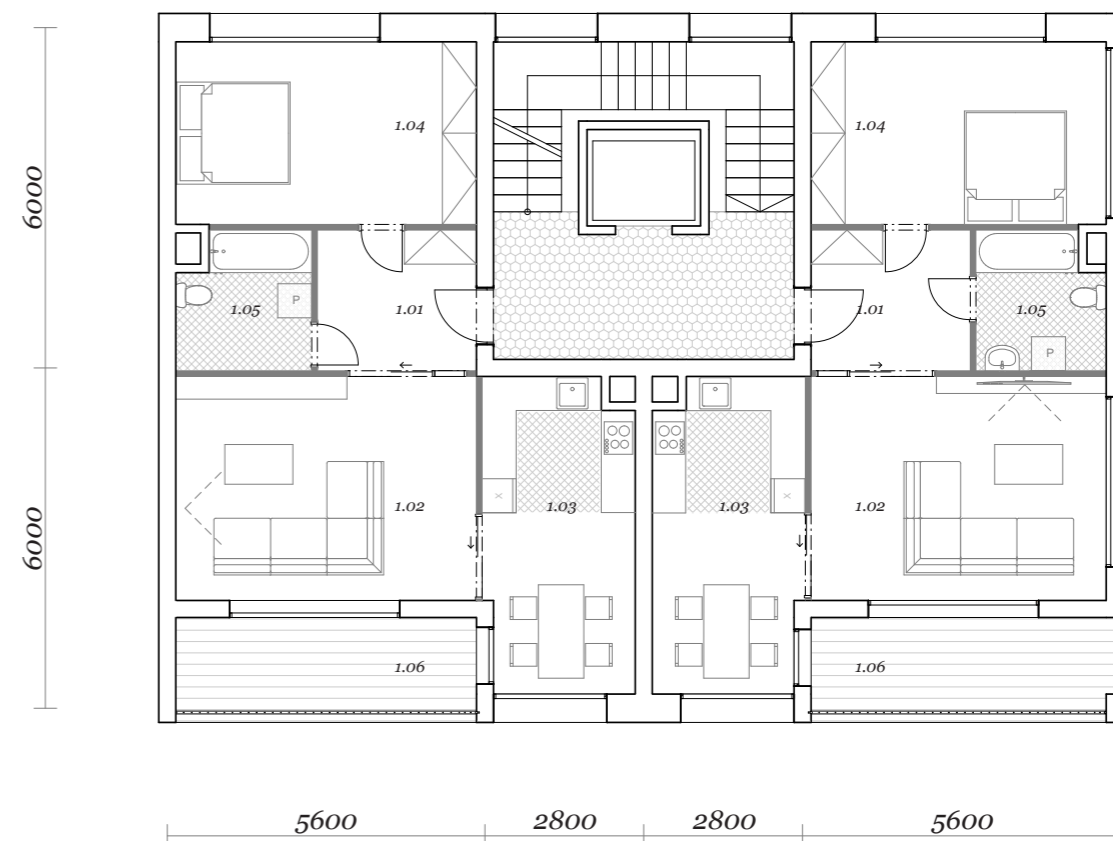
8100		8100			
1.01 vstupní hala	8 m <sup>2</sup>	2.01 vstupní hala	14 m <sup>2</sup>	3.01 vstupní hala	10 m <sup>2</sup>
1.02 kuchyně	22 m <sup>2</sup>	2.02 kuchyně	10 m <sup>2</sup>	3.02 koupelna	5 m <sup>2</sup>
1.03 obývací prostor	21 m <sup>2</sup>	2.03 obývací prostor	20 m <sup>2</sup>	3.03 kuchyně	7 m <sup>2</sup>
1.04 pokoj	20 m <sup>2</sup>	2.04 koupelna	6 m <sup>2</sup>	3.04 obývací prostor	16 m <sup>2</sup>
1.05 pokoj	20 m <sup>2</sup>	2.05 pokoj	14 m <sup>2</sup>	3.05 pokoj	17 m <sup>2</sup>
1.06 koupelna	5 m <sup>2</sup>	2.06 pokoj	15 m <sup>2</sup>	3.06 terasa	5 m <sup>2</sup>
1.07 wc	2 m <sup>2</sup>	2.07 koupelna	4 m <sup>2</sup>		
1.08 terasa	18 m <sup>2</sup>	2.08 terasa	17 m <sup>2</sup>		
1.09 terasa	5 m <sup>2</sup>				

sekce C



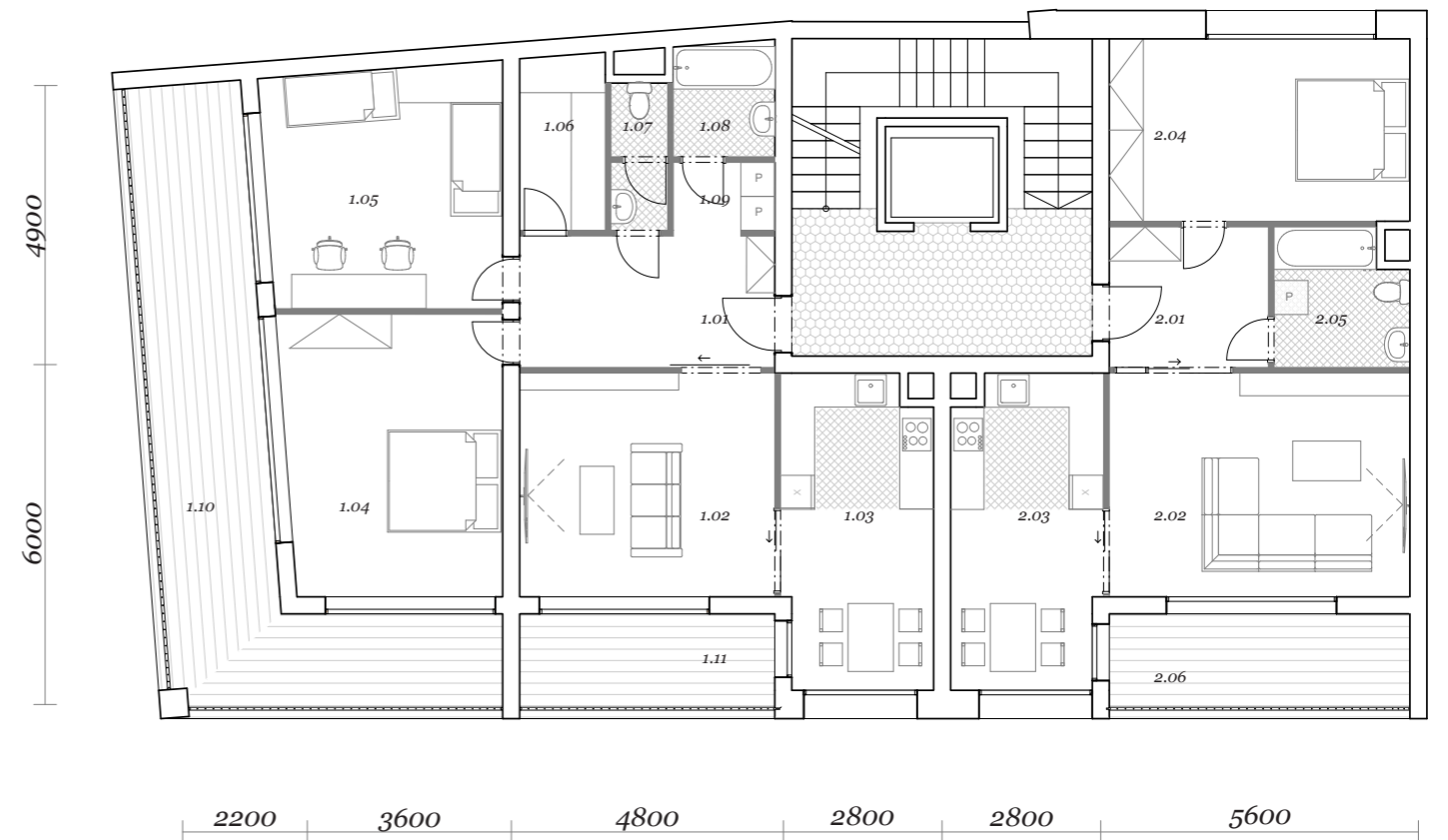
1.01 vstupní hala	15 m <sup>2</sup>	2.01 vstupní hala	5 m <sup>2</sup>
1.02 obývací prostor	20 m <sup>2</sup>	2.02 kuchyně	8 m <sup>2</sup>
1.03 kuchyně	10 m <sup>2</sup>	2.03 obývací prostor	20 m <sup>2</sup>
1.04 koupelna	4 m <sup>2</sup>	2.04 koupelna	6 m <sup>2</sup>
1.05 pokoj	15 m <sup>2</sup>		
1.06 pokoj	15 m <sup>2</sup>		
1.07 wc	3 m <sup>2</sup>		
1.08 koupelna	4 m <sup>2</sup>		
1.09 pokoj	13 m <sup>2</sup>		
1.10 terasa	16 m <sup>2</sup>		
1.11 terasa	5 m <sup>2</sup>		

sekce D



1.01 vstupní hala	7 m <sup>2</sup>
1.02 obývací prostor	21 m <sup>2</sup>
1.03 kuchyně	15 m <sup>2</sup>
1.04 pokoj	17 m <sup>2</sup>
1.05 koupelna	6 m <sup>2</sup>
1.06 terasa	10 m <sup>2</sup>

sekce E



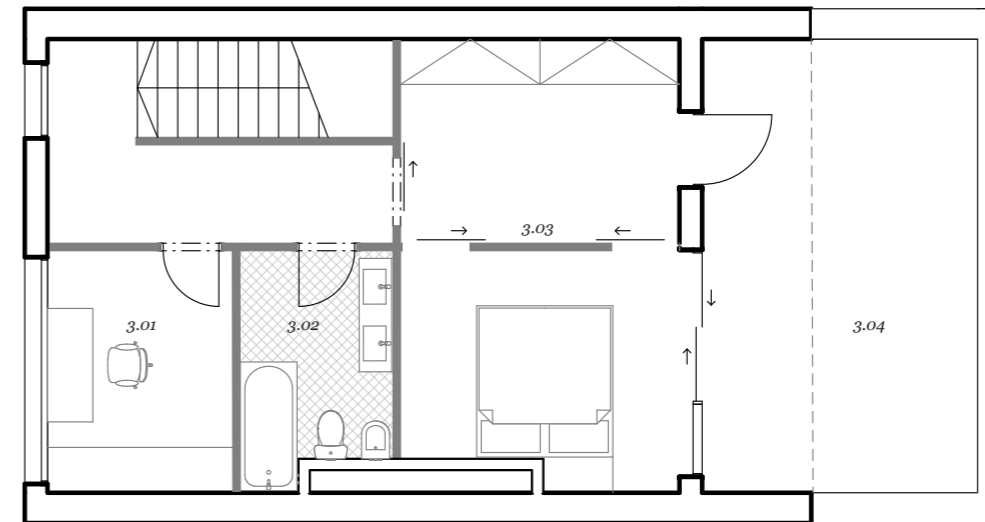
1.01 vstupní hala	10 m <sup>2</sup>	2.01 vstupní hala	7 m <sup>2</sup>
1.02 obývací prostor	19 m <sup>2</sup>	2.02 obývací prostor	21 m <sup>2</sup>
1.03 kuchyně	15 m <sup>2</sup>	2.03 kuchyně	15 m <sup>2</sup>
1.04 pokoj	18 m <sup>2</sup>	2.04 pokoj	17 m <sup>2</sup>
1.05 pokoj	17 m <sup>2</sup>	2.05 koupelna	6 m <sup>2</sup>
1.06 šatna	4 m <sup>2</sup>	2.06 terasa	10 m <sup>2</sup>
1.07 wc	3 m <sup>2</sup>		
1.08 koupelna	4 m <sup>2</sup>		
1.09 pračka	2 m <sup>2</sup>		
1.10 terasa	32 m <sup>2</sup>		
1.11 terasa	8 m <sup>2</sup>		



## Půdorys 2.NP

M 1:100

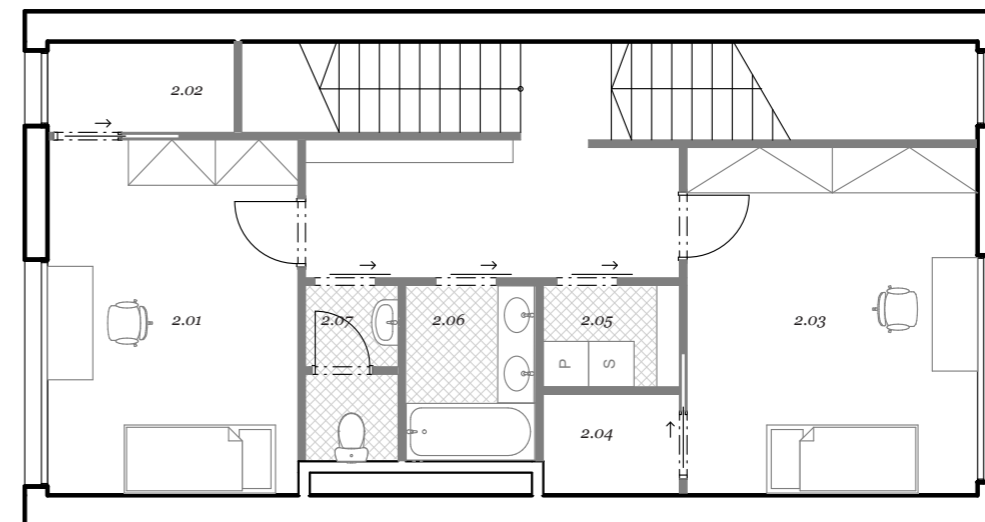
3.01	pracovna	10 m <sup>2</sup>
3.02	koupelna	5 m <sup>2</sup>
3.03	pokoj	22 m <sup>2</sup>
3.04	terasa	21 m <sup>2</sup>



## Půdorys 1.NP

M 1:100

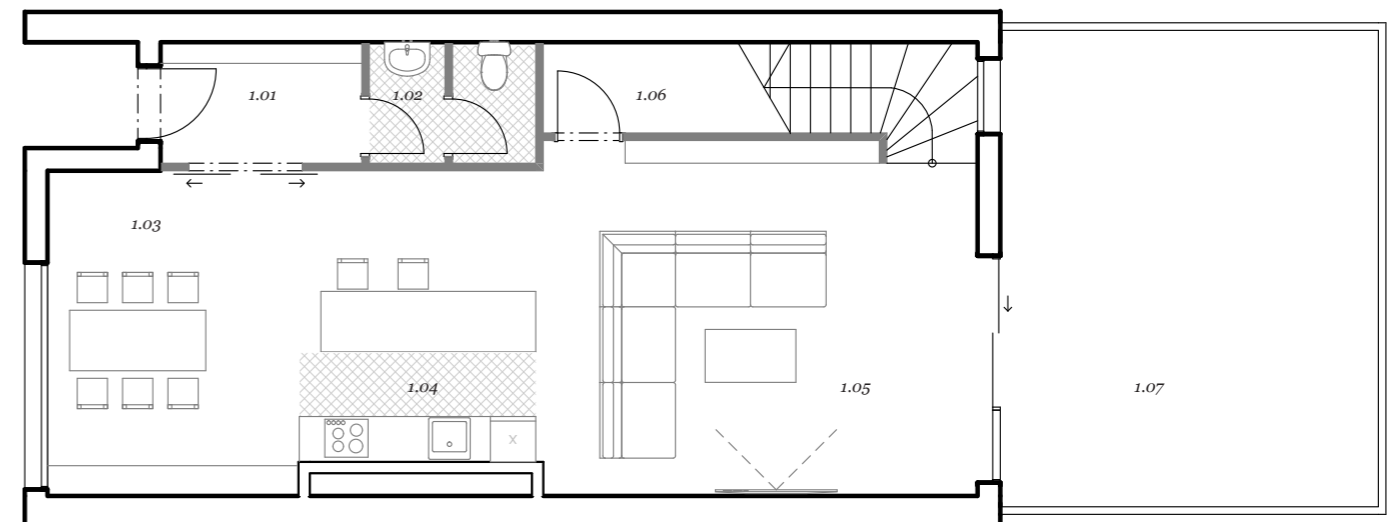
2.01	pokoj	15 m <sup>2</sup>
2.02	šatna	3 m <sup>2</sup>
2.03	pokoj	17 m <sup>2</sup>
2.04	šatna	2 m <sup>2</sup>
2.05	pračka	2 m <sup>2</sup>
2.06	koupelna	4 m <sup>2</sup>
2.07	wc	3 m <sup>2</sup>



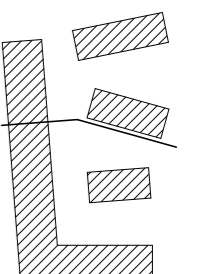
## Půdorys NP

M 1:100

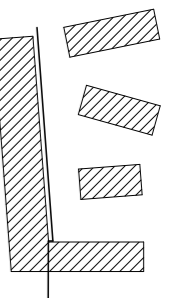
1.01	vstupní hala	4 m <sup>2</sup>
1.02	wc	3 m <sup>2</sup>
1.03	jidelna	14 m <sup>2</sup>
1.04	kuchyně	12 m <sup>2</sup>
1.05	obývací prostor	26 m <sup>2</sup>
1.06	komora	3 m <sup>2</sup>
1.07	zahrádka	



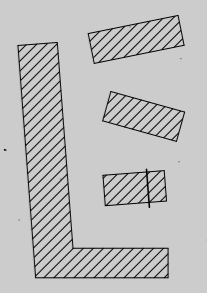
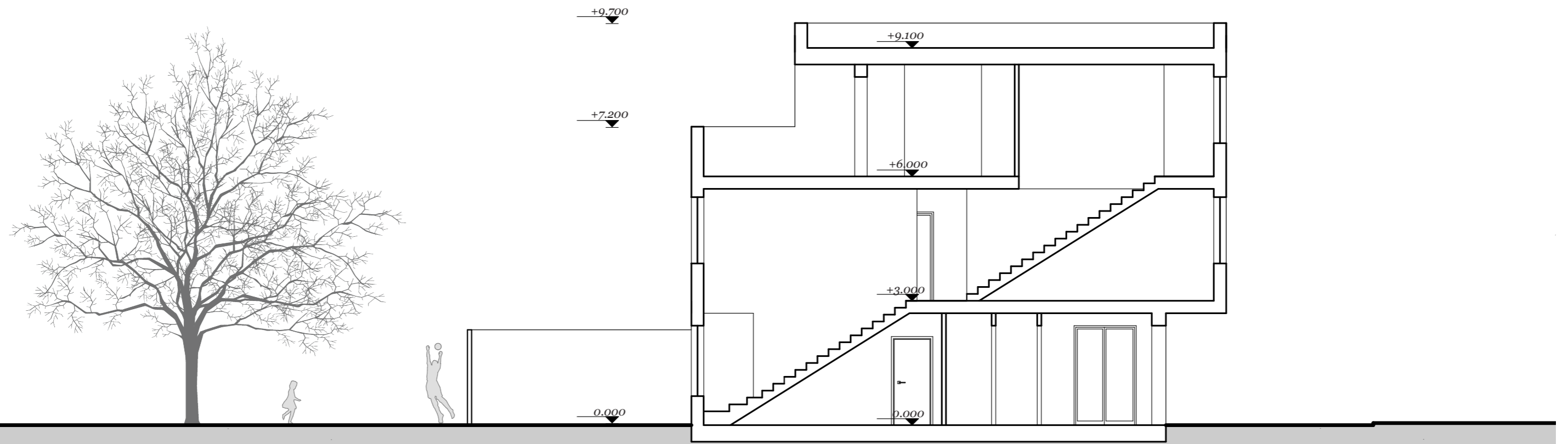
# Rězopohled



# Rězopohled



**Rěz**



*Pohled západní*



*Pohled jižní*



*Pohled severní*





*nároží Vršovice a Petrohradská*





*ulice Vršovicka*





*ulice Petrohradská*

## *Dokumenty a zdroje*

<b>ČESKÉ VYSOKÉ UČENÍ TECHNICKÉ V PRAZE</b>	
<b>FAKULTA ARCHITEKTURY</b>	
<b>AUTOR, DIPLOMANT: Ilona Vedenko</b> AR 2018/2019, LS	
<b>NÁZEV DIPLOMOVÉ PRÁCE:</b> (ČJ) BLOK VRŠOVICKÁ PETROHRADSKÁ BOTIČ  (AJ) BLOCK VRŠOVICKÁ PETROHRADSKÁ BOTIČ	
<b>JAZYK PRÁCE: ČJ</b>	
<b>Vedoucí práce:</b>	<b>doc. Ing. arch. IVAN PLICKA, CSc.</b> <span style="float: right;"><b>Ústav:15118</b></span>
<b>Oponent práce:</b>	Ing. arch. Zdeněk Fikar
<b>Klíčová slova</b> (česká):	Bydlení, Vršovice,
<b>Anotace</b> (česká):	Cílem práce je návrh revitalizace řešeného území, se zvláštním zřetelem k doplnění stávající zástavby podél ulice Vršovické o další bytovou zástavbu, doplněnou dalšími vhodnými nebytovými funkcemi.
<b>Anotace</b> (anglická):	The aim of the work is to design the revitalization of the area under consideration, with a special focus on adding existing residential buildings along the Vršovická Street, complemented by other suitable non-residential functions.

**Prohlášení autora**

Prohlašuji, že jsem předloženou diplomovou práci vypracoval samostatně a že jsem uvedl veškeré použité informační zdroje v souladu s „Metodickým pokynem o etické přípravě vysokoškolských závěrečných prací.“

V Praze dne

podpis autora-diplomanta

*Tento dokument je nedílnou a povinnou součástí diplomové práce / portfolia a CD.*

České vysoké učení technické v Praze, Fakulta architektury

**2/ ZADÁNÍ diplomové práce**

Mgr. program navazující

jméno a příjmení: **Ilona Vedenko**

datum narození: 24.04.1994

akademický rok / semestr: 2018\_2019 / letní semestr

ústav: Ústav urbanismu

vedoucí diplomové práce: doc. Ing. arch. Ivan Plicka, CSc.

téma diplomové práce:

**BLOK VRŠOVICKÁ PETROHRADSKÁ BOTIČ**

zadání diplomové práce:

1/ popis zadání projektu a očekávaného cíle řešení

Řešeným územím diplomní práce je lokalita vymezená ze západu ulicí Petrohradská, z jihu ulicí Vršovická, z východu potokem Botič a ze severu hranicí nové zástavby při ulici Petrohradská. Cílem diplomové práce je navrhnout takové řešení zadané lokality, které logicky doplní stávající strukturu vršovické zástavby, především o další bytovou funkci.

2/ součástí zadání bude jasně a konkrétně specifikovaný stavební program

Základním programem diplomové práce je návrh revitalizace řešeného území, se zvláštním zřetelem k doplnění stávající zástavby podél ulice Vršovické o další bytovou zástavbu, doplněnou případně dalšími vhodnými nebytovými funkcemi, které podpoří žádoucí transformaci ulice Vršovické ve významnou městskou třídu a které zároveň poskytnou dostatečný obytný standard novým obyvatelům řešené lokality.

3/ popis závěrečného výsledku, výstupy a měřítka zpracování

Výsledkem diplomové práce bude ověřovací studie lokality dle výše uvedeného rámcového stavebního programu. Předběžný rozsah diplomní práce:

- situace širších vztahů 1 : 5 000 alt. 1 : 2 000

- situace řešeného území 1 : 500 alt. 1 : 200

- navržené objekty - půdorysy, řezy, pohledy v podrobnosti 1 : 200 alt. 1 : 100

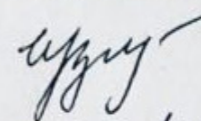
4/ seznam dalších dohodnutých částí projektu (model)

- vizualizace / zákresy do fotografie – dokumentující charakter nového městského prostředí

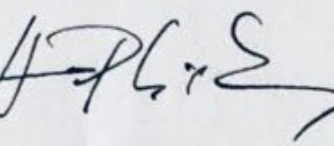
- model lokality v měřítku 1 : 500 alt. 1 : 1000

Pozn.: 3/ 4/ - může být upřesněno vedoucím DP na základě konzultace v průběhu semestru.

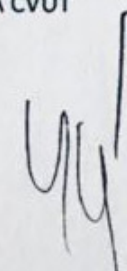
Datum a podpis studenta

1/3/2019 

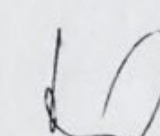
Datum a podpis vedoucího DP

1/3/2019 

Datum a podpis děkana FA ČVUT

6.3.2019 

registrováno studijním oddělením dne

1.3.2019 

## Zdroj

[www.staremapy.cz](http://www.staremapy.cz)  
[www.iprpraha.cz](http://www.iprpraha.cz)  
[www.geoportalpraha.cz](http://www.geoportalpraha.cz)  
[archivnimapy.cuzk.cz](http://archivnimapy.cuzk.cz)

## Normy

ČSN Pražské stavební předpisy

