

ZÁKLADNÁ UMELECKÁ ŠKOLA SLIAČ



Základná umelecká škola je veľmi dôležitým článkom v organizme mesta. Má krásnu úlohu. Tvorí miesto stretnutí, ktoré pozýva kolektívy na cestu ku kultúre. Zapája sa do diania v meste nie len na duševnej rovine, ale začleňuje sa aj do mestského verejného priestoru. Je súčasťou mesta, zároveň však ostáva autonómnou oázou umenia.

V zahraničí je častým konceptom, že každý umelecký odbor má svoju budovu v rámci mesta alebo komplexu budov - hudobný, výtvarný, tanečný, a potom sú to ďalšie budovy pre voľnočasové aktivity - častokrát rôzne kultúrne a voľnočasové centrá.

ZUŠ v našich podmienkach zahŕňa všetky tieto odbory a zlučuje ich vyučovanie pod jednu strechu. Každý z týchto odborov má svoje osobitné požiadavky a je potrebné vytvoriť pre ne zodpovedajúce priestory.

Niektoré učebne v budove využívajú viaceré odbory spolu (napr. koncertná sála pre tanečný, hudobný, literárno-dramatický odbor), niektoré učebne majú v isté dni plnší rozvrh než v dni iné a prebieha v nich rôzna výuka, skúšajú v nich rôzne zoskupenia i sólisti.

ZUŠ nie je nútená mať vo svojej ponuke všetky odbory a v rámci nich všetky študijné zamerania. Výber vždy závisí od veľkosti školy, počtu a kapacity pedagógov a záujmu žiakov. Vízia ZUŠ Sliač hovorí o túžbe zväčšiť svoje priestory a začleniť do výuky aj nové odbory, ktoré predovšetkým kvôli kapacite a súčasným typologickým väzbám v budove nie sú realizovateľné.

Nový stavebný program ZUŠ Sliač odpovedá potrebám cca 500 žiakov a ich pedagógov (cca 25) a svojou mierkou a umiestnením včleňuje hmotu budovy do existujúcej zástavby mesta Sliač s približne 5 000 obyvateľmi.

Výsledkom mojej diplomovej práce je návrh novostavby Základnej umeleckej školy Sliač na pozemku pôvodnej budovy, ktorá bola vyhodnotená ako nevyhovujúca. Návrh reaguje na daný kontext svojou hmotou i stavebným programom. Ten je znateľne rozšírený o ďalšie priestory, čo vytvára predpoklady pre kvalitný priebeh výuky vo všetkých odboroch. Forma architektonického stvárnenia budovy zároveň vytvára z priľahlej školskej záhrady intímny priestor, ktorý komunikuje s budovou a stáva sa jej galériou.

SÚČASNOSŤ



1965



2019

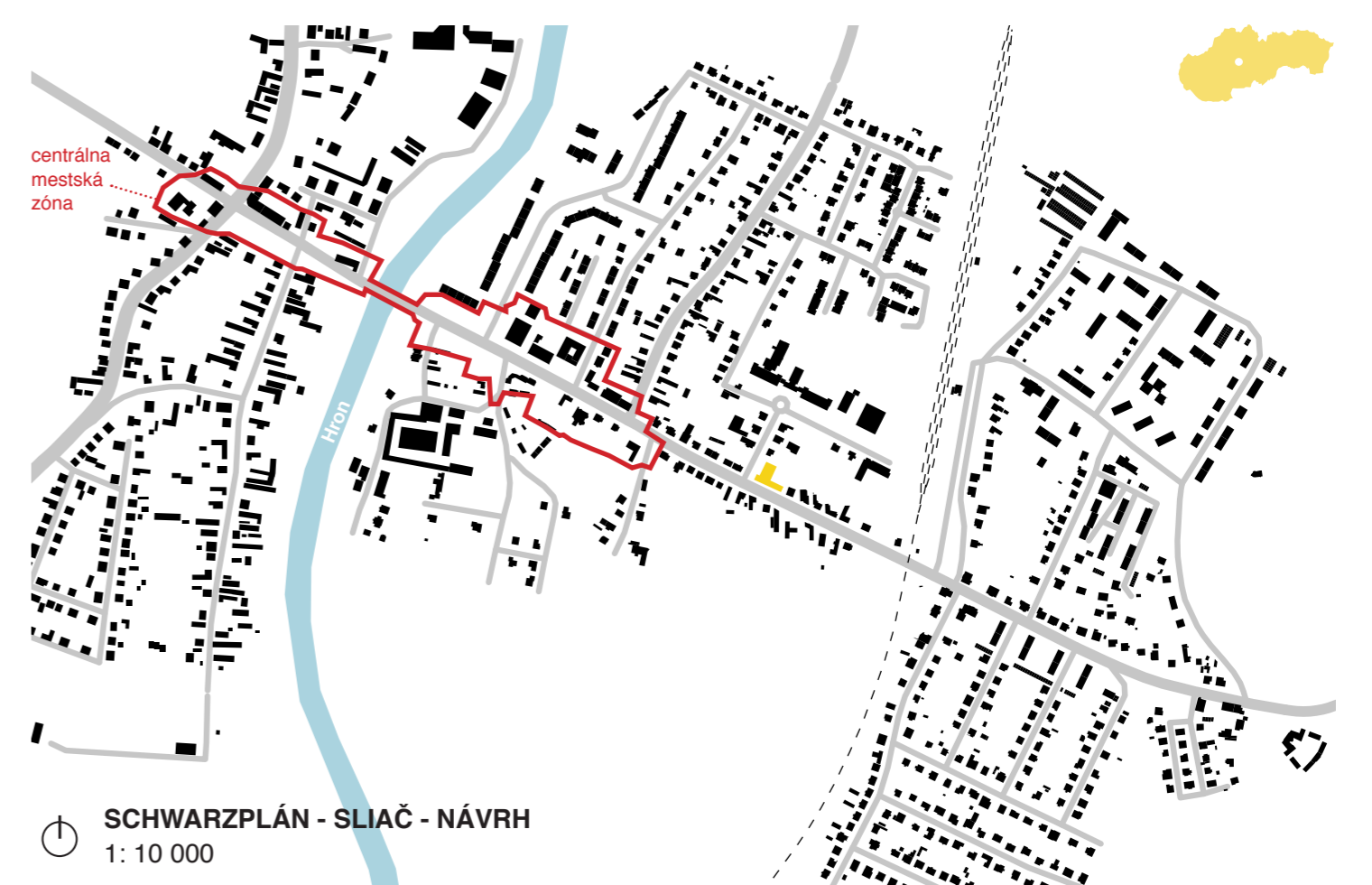


SCHWARZPLÁN - SLIAČ - SÚČASNOSŤ 1:10 000

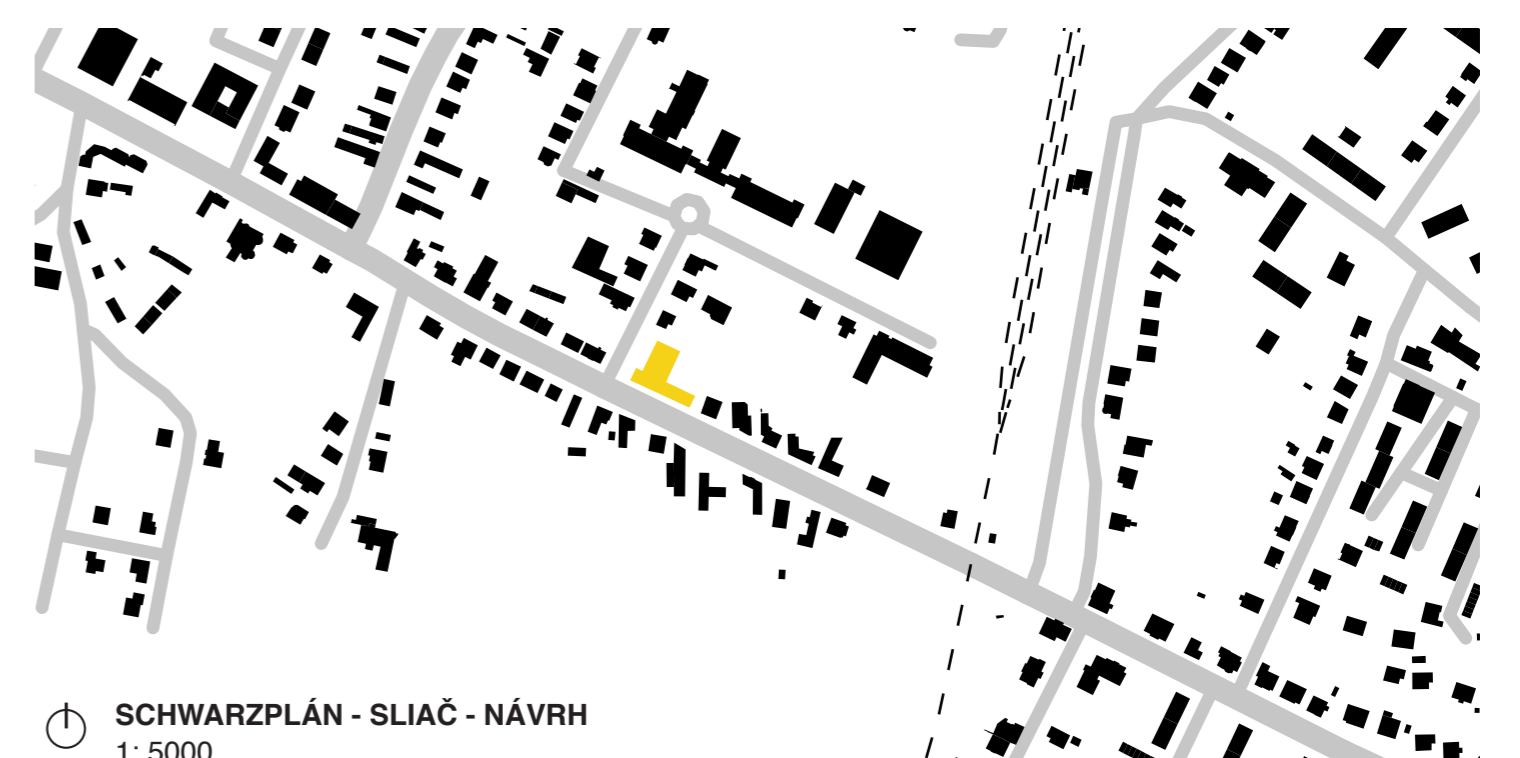


SCHWARZPLÁN - SLIAČ - SÚČASNOSŤ 1:5000

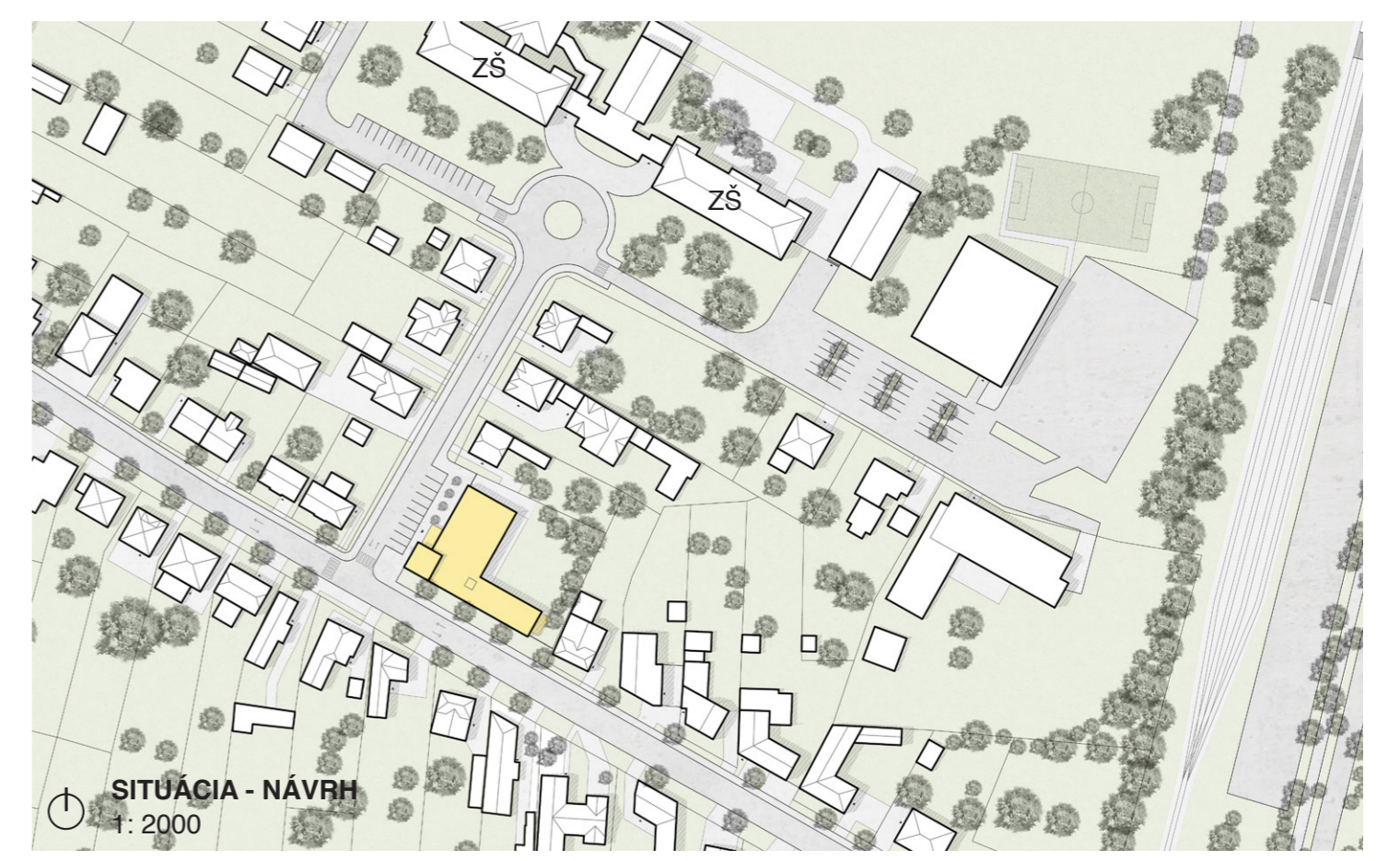
NÁVRH



SCHWARZPLÁN - SLIAČ - NÁVRH 1:10 000



SCHWARZPLÁN - SLIAČ - NÁVRH 1:5000

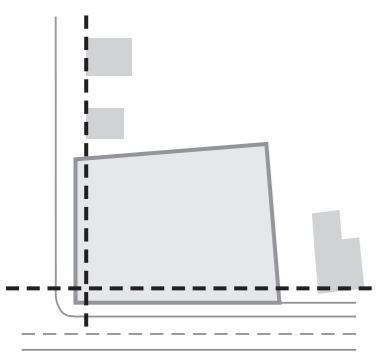


SITUÁCIA - NÁVRH 1:2000



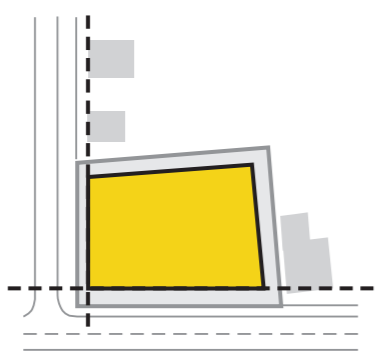
Viacúčelová sála

HMOTOVÉ RIEŠENIE



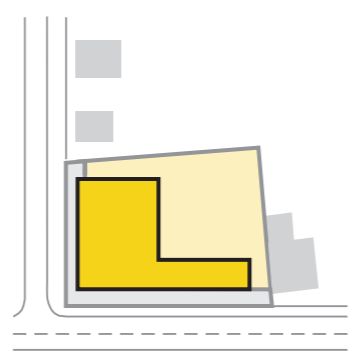
ULIČNÁ ČIARA

Začiatok. K dispozícii je celá parcela a existujúca uličná čiara, ktorú som sa rozhodla rešpektovať.



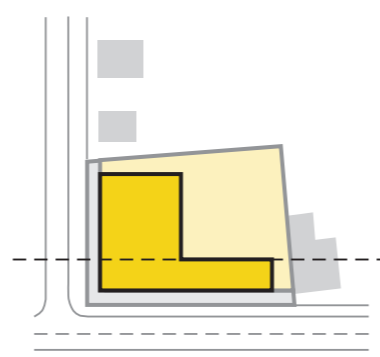
VYUŽITIE POZEMKU

Bohatý stavebný program - nutnosť využiť pozemok čo najlepšie. Maximálne zastavenie však nie je všetko, treba rešpektovať i mesto a jeho mierku...



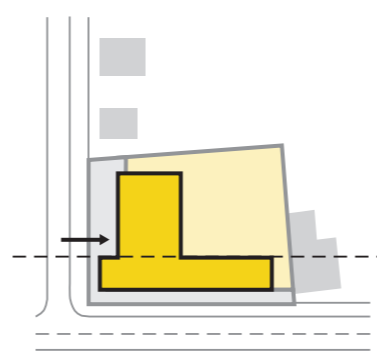
ZÁHRADA UMENIA

Záhrada pri ZUŠ s intímnu atmosférou, oddelená od komunikácií hmotou budovy. Miesto pre oddych, hru, načerpanie inšpirácie, letné koncerty.



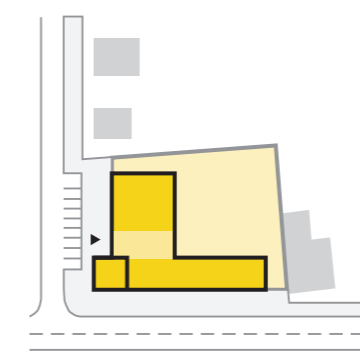
MIERKA LOKALITY

Menšia mierka lokality reagujúca na veľkosť okolitých hmôt (menšia fasáda do ulice Pionierska), zároveň dbajúca na reprezentatívnosť ZUŠ ako budovy občianskej vybavenosti (väčšia fasáda do ulice SNP).



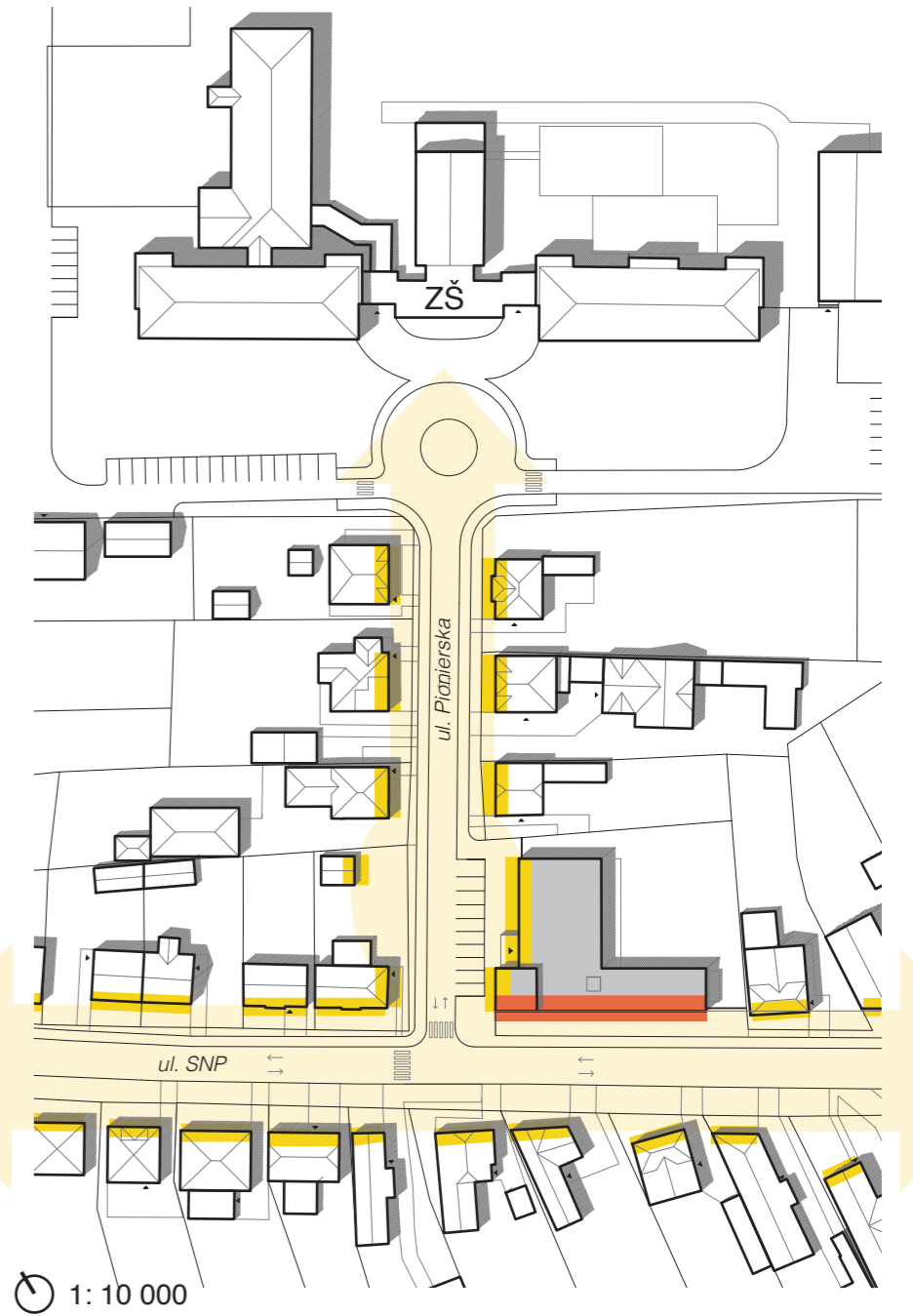
PREDPRIESTOR A VSTUP

Vznik "zálivu". V tomto rozšírenom verejnom priestore sa energia ulice spomáľuje, než sa zase v lieviku križovatky "rozleje" do strán. Umiestňujem sem vstup s pobytovým predpriestorom.



ZAČLENENIE

Začlenenie predpriestoru do ulice, vytvorenie parkovacích státi, oplotenie záhrady. Čínenie fasády, dôraz na "dve hmoty", vytvorenie akcentu náročia.



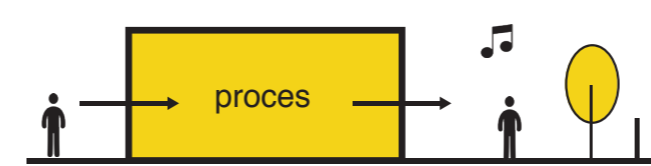
ARCHITEKTONICKÝ KONCEPT



Záhrada umenia

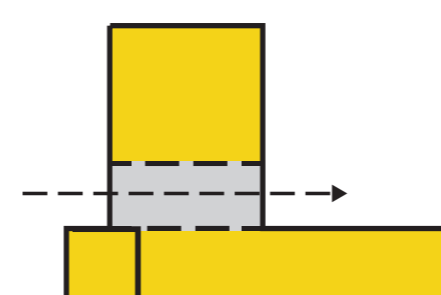
ZÁHRADA AKO RADOSŤ A CIEĽ

ZUŠ ako inštitúcia, do ktorej vstupuje mladý človek ako ešte nevyformovaná bytosť. V jej areáli potom prebieha proces jeho formovania (výuka, tréning, zážitky, emócie), až sa z neho stáva mladá umelecká osobnosť, ktorá svoj talent a schopnosti môže verejne prezentovať (napríklad na každoročnom veľkom letnom záverečnom koncerte a výstave v koncertnej sále alebo v príľahlej záhrade). Nezáleží na výkone, dôležitá je radosť - hra detí, letné vyučovanie výtvarnej výchovy a iné aktivity v exteriéri.



FOYER - SRDCE ŠKOLY A ZÁHRADA NA DOHLAD

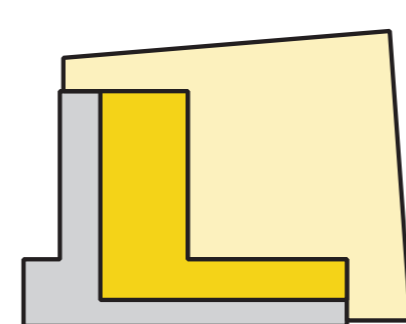
Už pri vstupe návštevník vníma záhradu s umeleckými dielami cez presklenú stenu vo foyer. Foyer otvárajúci sa cez dve podlažia je zároveň vstupným priestorom do spoločenského krídla so sálou aj do výukového krídla s triedami a zázemím.



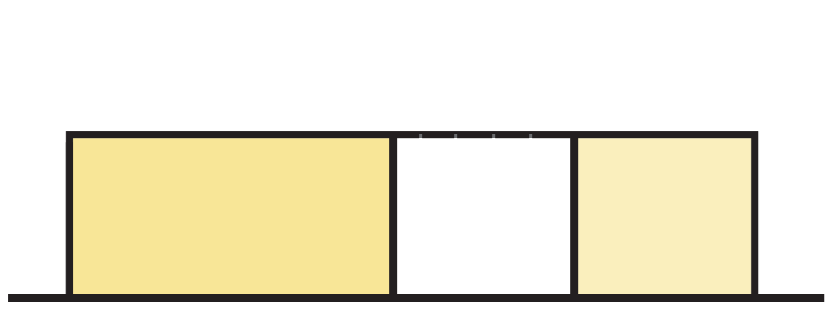
UMENIE TVORENÉ INDIVIDUÁLNE I SPOLU

Priestory v ZUŠ vnímané ako dvojaké:

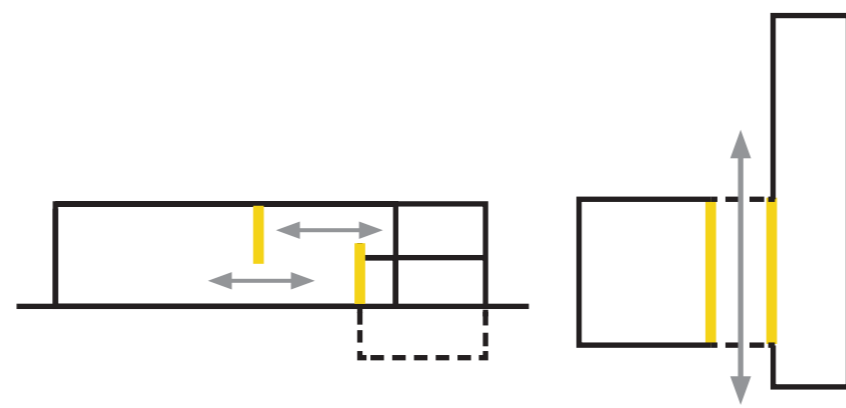
- 1) INDIVIDUÁLNE - orientované do ulice - individuálne triedy, kde je potrebné sústredenie (+zázemie spolu s vertikálnymi komunikáciami)
- 2) SPOLU - orientované do záhrady - skupinové učebne, viacúčelová sála, pobytové priestory chodby a foyer



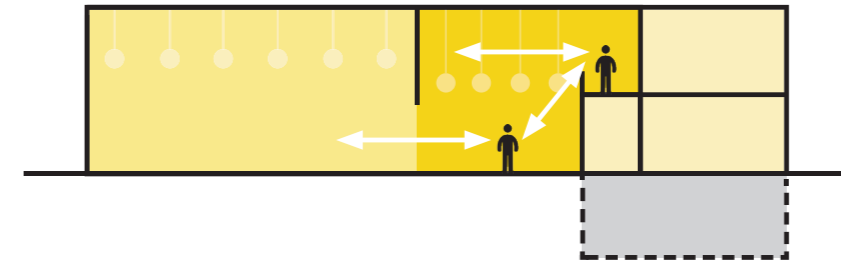
FOYER



Dva domy
- dve hmoty budov spojené "námestím"



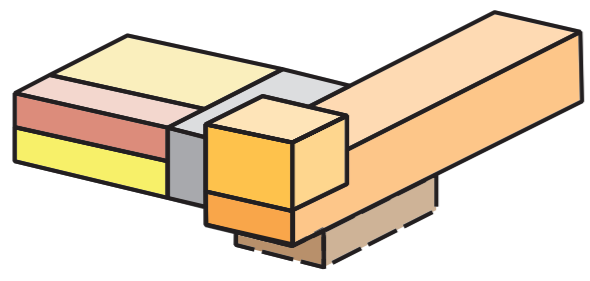
Vymedzenie
- vždy z jednej strany, druhá strana otvorená -
- komunikácia s vedľajším priestorom



Úroveň 2.NP:
- možnosť premietania na stenu
- sledovanie diania v 1.NP

Úroveň 1.NP:
- komunikácia foyer - sála
- možnosť prepojenia alebo uzavretia

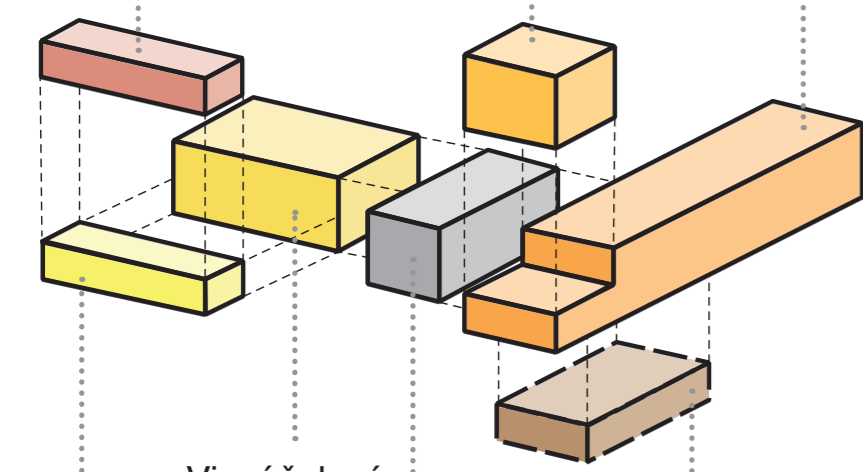
PÔDORYSY A STAVEBNÝ PROGRAM



Prevýšený ateliér
výtvarného odboru

Administratívna časť

Individuálne učebne
Vertikálne komunikácie
Zázemie



Viacúčelová
sála

Foyer

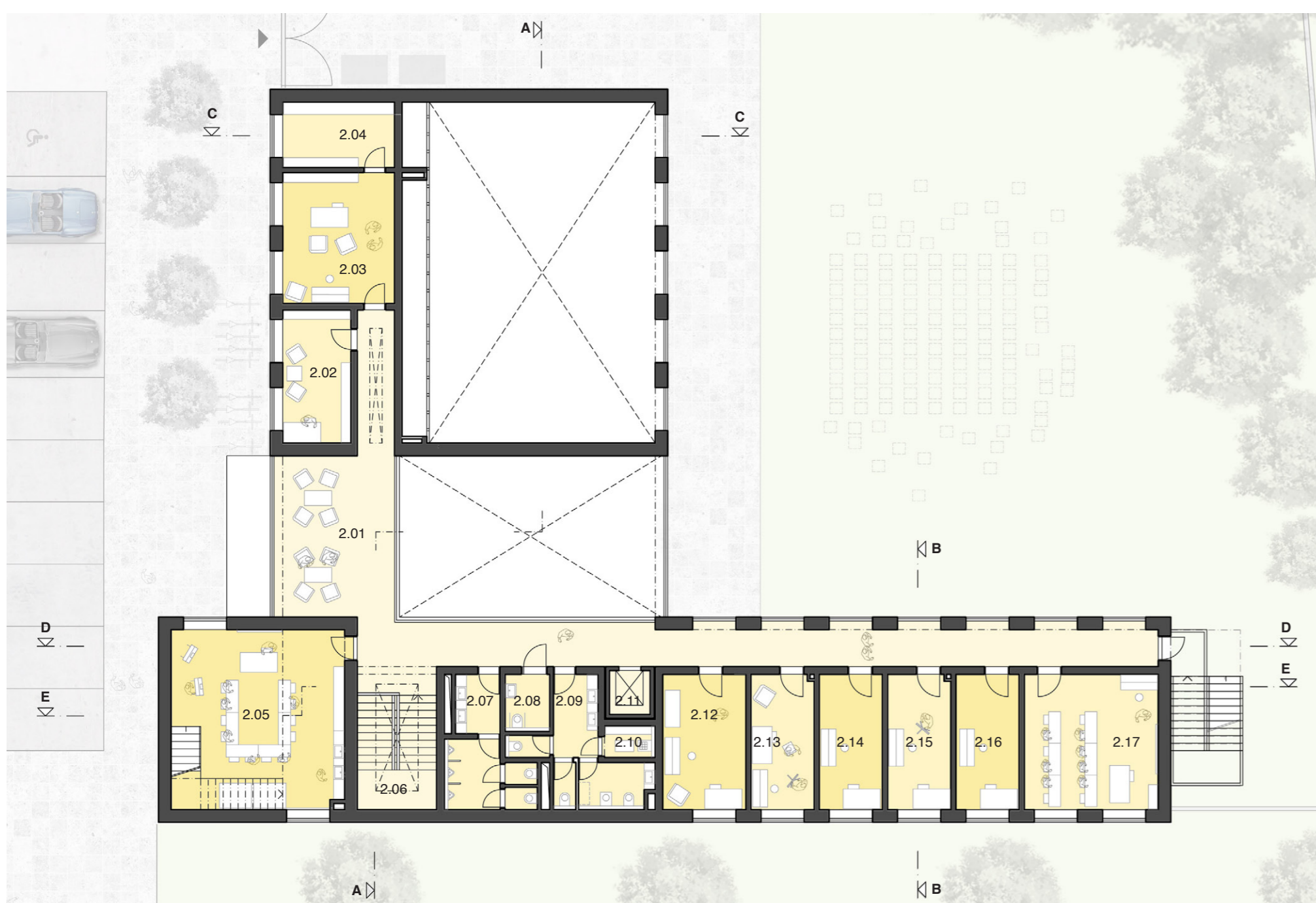
Technický suterén
Technické zázemie
Sklady

Zázemie sály
šatne

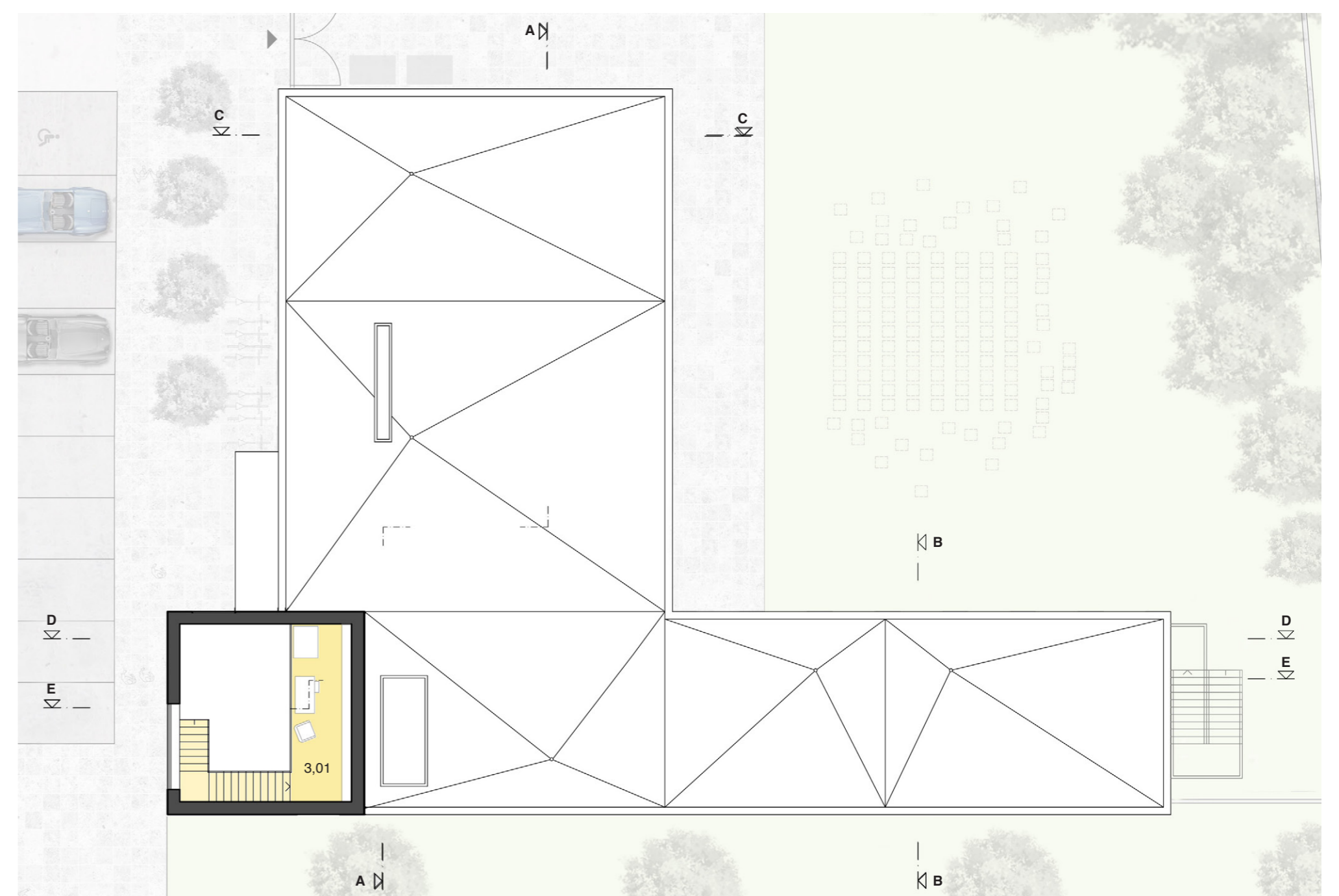


Legenda miestností

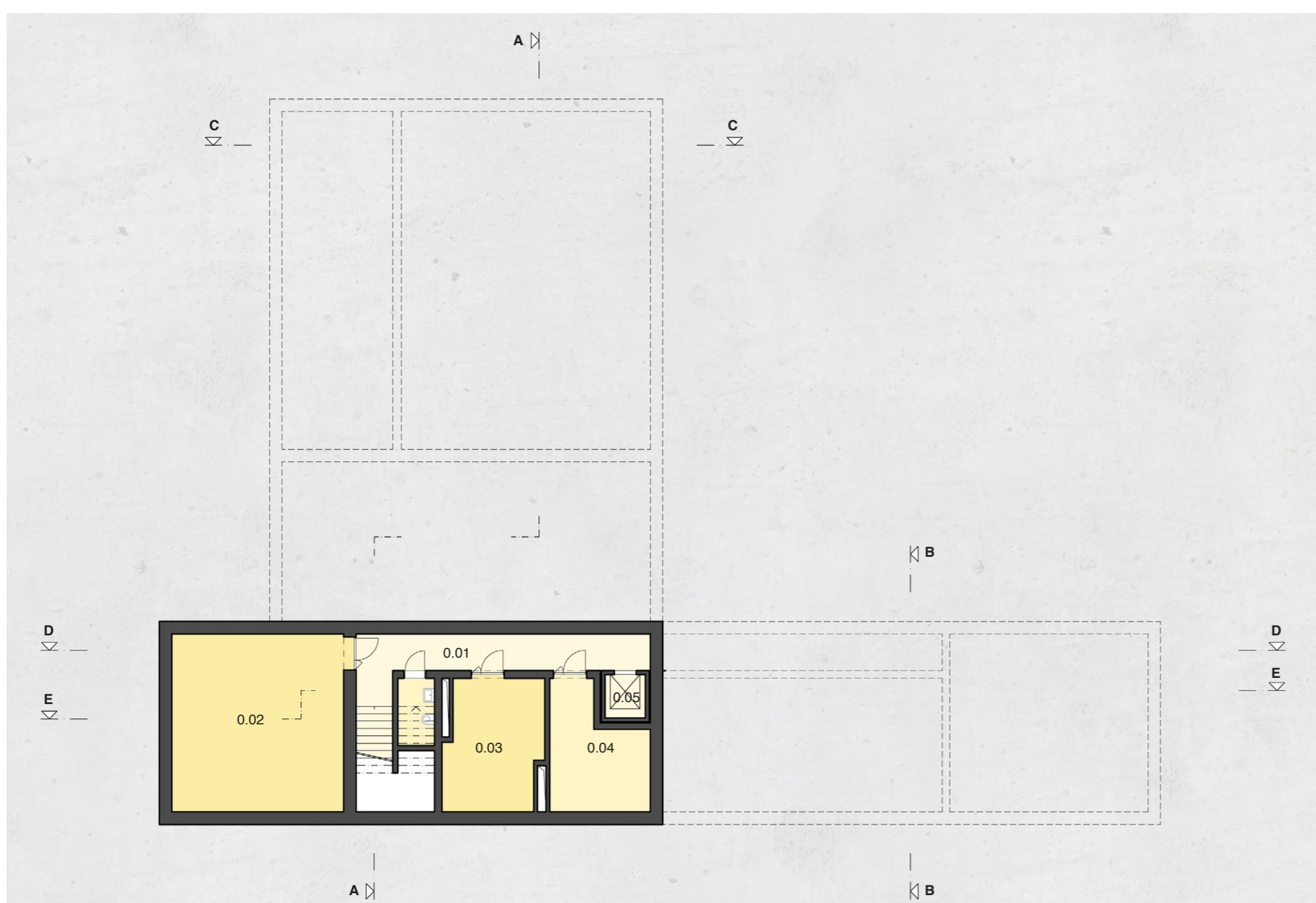
0.01	Chodba	17,9 m ²
0.02	Sklad ZUŠ	50,7 m ²
0.03	Zdroj tepla	21,3 m ²
0.04	Záložný zdroj + rozvodňa	17,6 m ²
0.05	Výťah	4,1 m ²
1.01	Zádverie	20,2 m ²
1.02	Foyer	78,0 m ²
1.03	Viacúčelová sála	125,2 m ²
1.04	Zákušie/rozcvičovňa	36,7 m ²
1.05	Centrálna šatňa žiaci	25,3 m ²
1.06	Chodba	38,4 m ²
1.07	Zborovňa	50,7 m ²
1.08	Schodisko	13,7 m ²
1.09	WC muži	13,7 m ²
1.10	WC handicap	4,2 m ²
1.11	WC ženy	15,2 m ²
1.12	Upratovacia miestnosť	2,7 m ²
1.13	Výťah	4,1 m ²
1.14	Hudobná trieda	17,4 m ²
1.15	Hudobná trieda	14,2 m ²
1.16	Šatne chlapci	14,2 m ²
1.17	Šatne dievčatá	14,2 m ²
1.18	Tanečná sála	58,5 m ²
2.01	Chodba	90,1 m ²
2.02	Kancelária	14,8 m ²
2.03	Riaditeľňa	23,7 m ²
2.04	Archív	12,0 m ²
2.05	Ateliér výtvarného odboru	50,7 m ²
2.06	Schodisko	13,7 m ²
2.07	WC muži	13,7 m ²
2.08	WC handicap	4,2 m ²
2.09	WC ženy	15,2 m ²
2.10	Upratovacia miestnosť	2,7 m ²
2.11	Výťah	4,1 m ²
2.12	Hudobná trieda	17,4 m ²
2.13	Hudobná trieda	14,2 m ²
2.14	Hudobná trieda	14,2 m ²
2.15	Hudobná trieda	14,2 m ²
2.16	Hudobná trieda	14,2 m ²
2.17	Učebňa hud.teórie/multimed.	30,0 m ²
3.01	Kabinet výtvarného odboru	17,9 m ²



PÔDORYS 2.NP
1:200

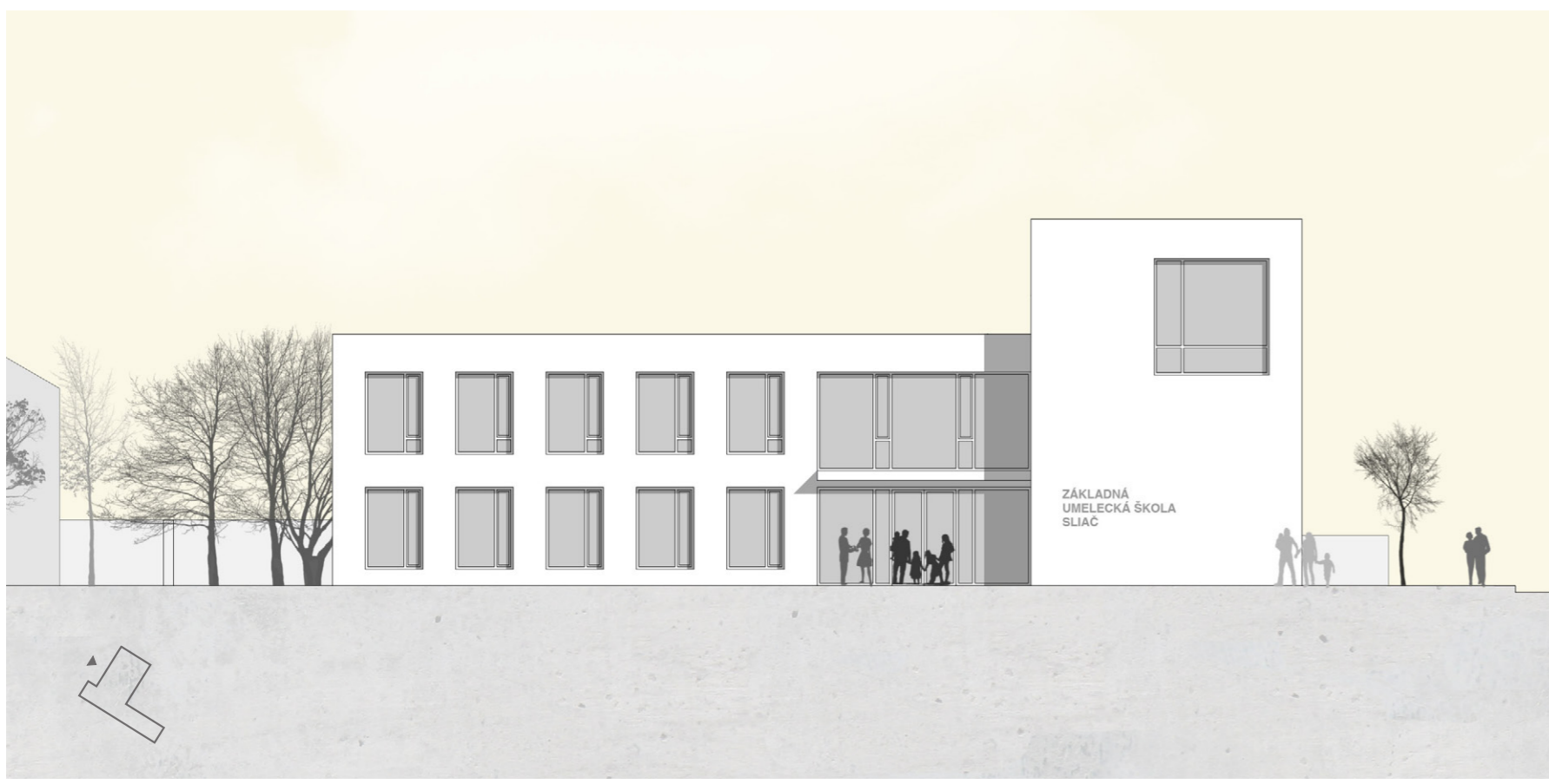


PÔDORYS 3.NP
1:200



PÔDORYS 1.PP
1:200

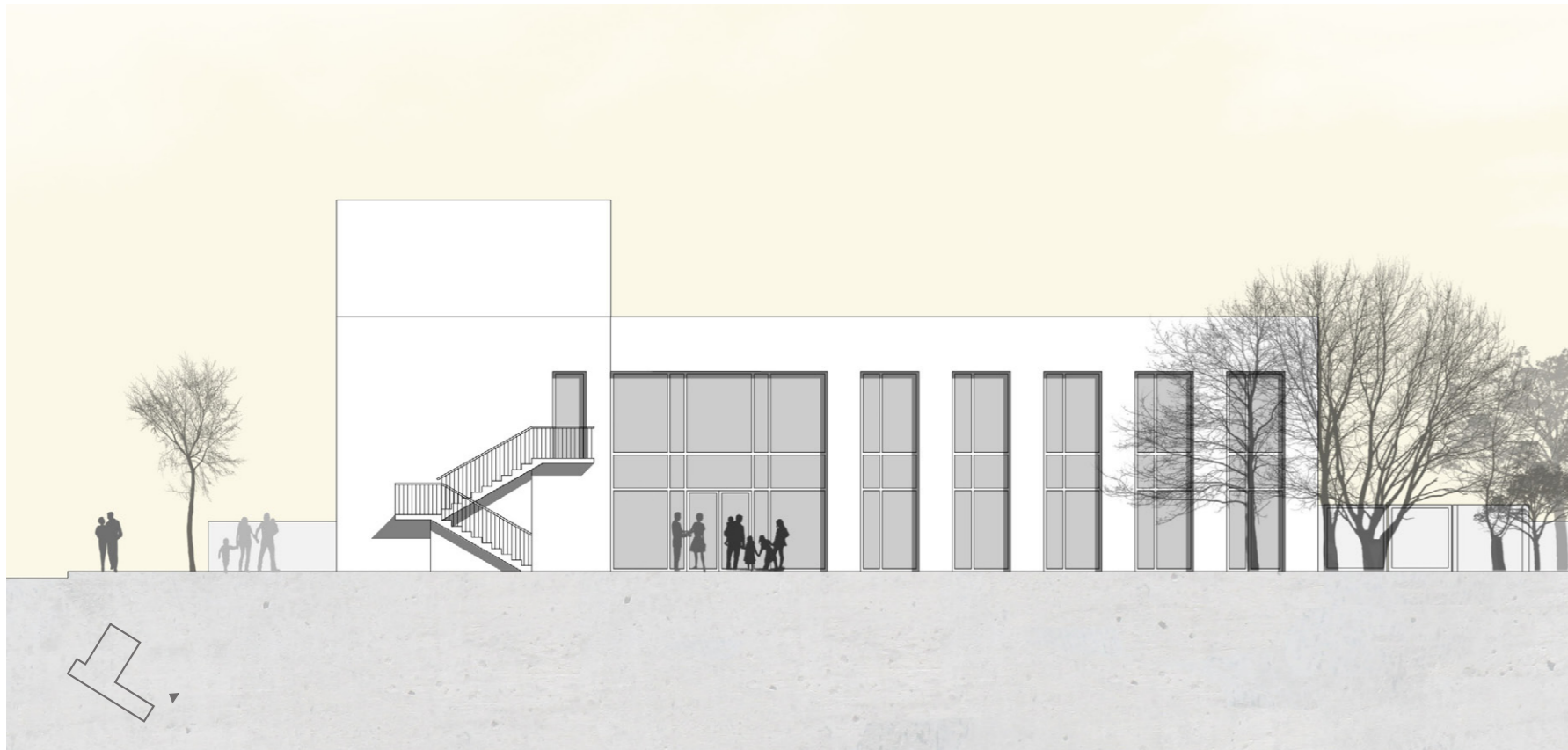




POHLAD SEVEROZÁPADNÝ
1: 200



POHLAD JUHOZÁPADNÝ
1: 200



POHLAD JUHOVÝCHODNÝ
1: 200



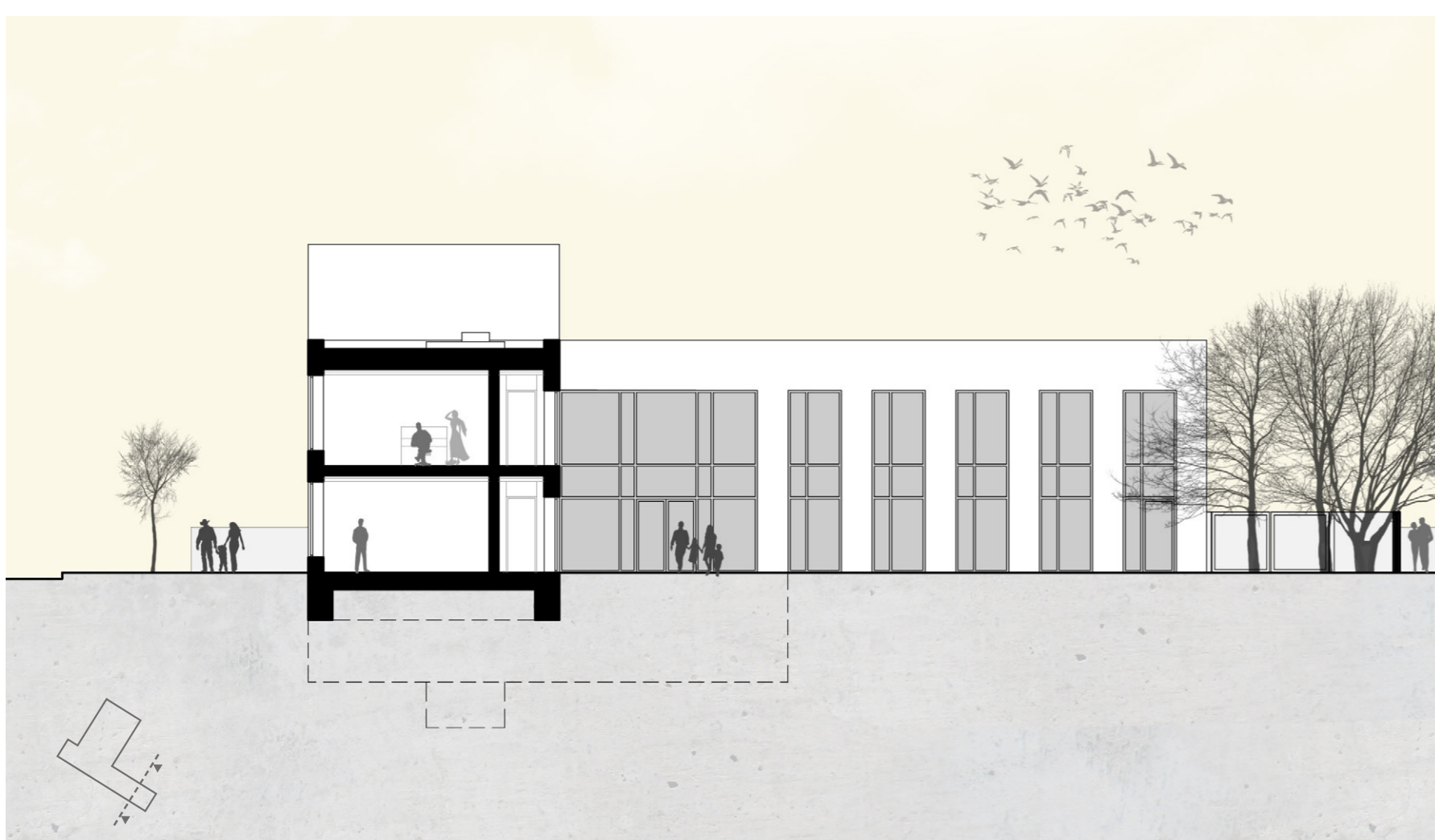
POHLAD SEVEROVÝCHODNÝ
1: 200



REZOPHĽAD A-A
1: 200



REZOPHĽAD C-C
1: 200



REZOPHĽAD B-B
1: 200



REZOPHĽAD E-E
1: 200



Ateliér výtvarného odboru



Foyer



Hudobná trieda