

# KULTURNÍ CENTRUM A MUZEUM KAROSÁŘSTVÍ

Konverze starého pivovaru ve Vysokém Mýtě

## ANALÝZA

Bc. Kateřina Šauerová

Vedoucí práce: prof. Ing. arch. Irena Šestáková | Ing. arch. Ondřej Dvořák, Ph.D.

DIPLOMNÍ PROJEKT | FA ČVUT | LS 2019





## OBSAH:

- A. VÝBĚR TÉMATU - LOKALITA + ÚČEL
- B. HISTORIE
  - B.1 HISTORIE MĚSTA
  - B.2 VÝVOJ OSÍDLENÍ
  - B.3 HISTORIE MÍSTA - PIVOVAR
- C. VYSOKÉ MÝTO V MAPÁCH | VEŘEJNÁ VYBAVENOST
  - C.1 DOPRAVNÍ INFRASTRUKTURA
  - C.2 TECHNICKÁ INFRASTRUKTURA
  - C.3 OBČANSKÁ VYBAVENOST
- D. KULTURNÍ A PRŮMYSLOVÉ MĚSTO | STÁVAJÍCÍ OBJEKTY A LOKALITY
- E. ZÁMĚRY V ÚZEMÍ
  - E.1 ÚZEMNÍ PLÁN
  - E.2 ÚZEMNĚ ANALYTICKÉ POKLADY
  - E.3 ZÁMĚRY V ÚZEMÍ - SOUTĚŽE
- F. ÚZEMÍ PRO DIPLOMOVÝ PROJEKT
- G. REFERENCE
  - G.1 Z ČESKÉ REPUBLIKY
  - G.2 ZE SVĚTA

## A. VÝBĚR TÉMATU \_ VYSOKÉ MÝTO A PIVOVAR

Vysoké Mýto: město s tradicí výroby karoserií a autobusů,  
město s bohatým kulturním životem

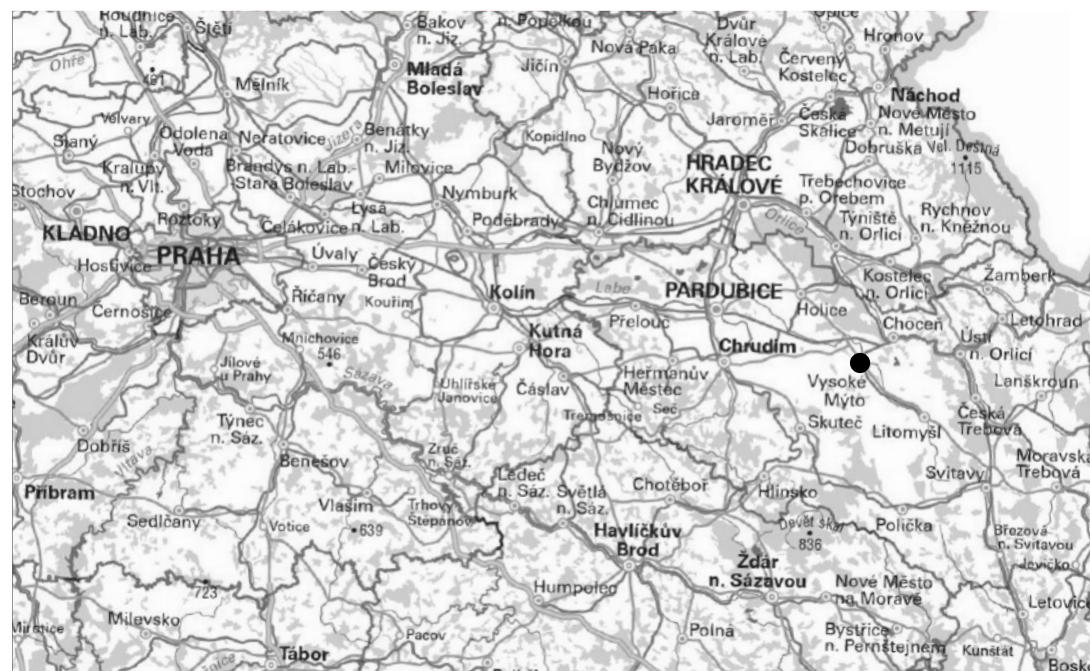
### VYSOKÉ MÝTO - KULTURNÍ A PRŮMYSLOVÉ MĚSTO

Vysoké Mýto: v rámci České republiky M 1:1 000 000  
a jeho blízké okolí M 1:32 000

## ORIENTAČNÍ VZDÁLENOSTI:

vzdušnou čarou | autem

VM_ Choceň	7 km	10 km
VM_ Litomyšl	14 km	16 km
VM_ Ústí nad Orlicí	17 km	26 km
VM_ Česká Třebová	21 km	28 km
VM_ Chrudim	28 km	32 km
VM_ Svitavy	30 km	34 km
VM_ Pardubice	32 km	40 km
VM_ Hradec Králové	38 km	40 km
VM_ Brno	95 km	105 km
VM_ Praha	130 km	160 km
VM_ Ostrava	180 km	200 km

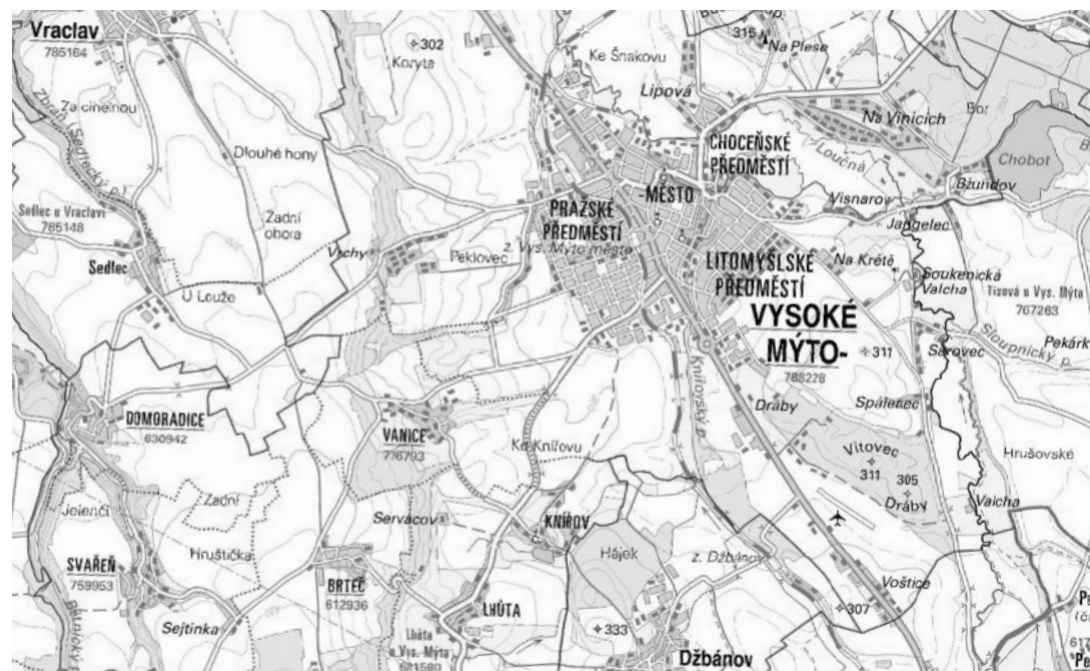


VYSOKÉ MÝTO | ŠIRŠÍ VZTAHY V RÁMCI ČR | ORTOFO MAPA | M 1:1 000 000

## VYSOKÉ MÝTO | ZÁKLADNÍ INFORMACE

Obec Vysoké Mýto a její katastrální území:

Rozloha:	4 519 km <sup>2</sup>
Počet obyvatel:	11 964
Části obce:	Brteč
	Choceňské Předměstí
	Domoradice
	Knířov
	Lhůta u Vys. Mýta
	Litomyšlské Předměstí
	Pražské Předměstí
	Svařeň
	Vanice
	Vysoké Mýto - Město



VYSOKÉ MÝTO | ŠIRŠÍ VZTAHY V RÁMCI BLÍZKÉHO OKOLÍ | ORTOFO MAPA | M 1:32 000



## B. HISTORIE \_ VYSOKÉ MÝTO A PIVOVAR

B.1 HISTORIE MĚSTA

B.2 VÝVOJ OSÍDLENÍ

B.3 HISTORIE MÍSTA - STARÝ PIVOVAR

HISTORICKÉ MAPY VYSOKÉHO MÝTA

OD ROKU 1677 AŽ PO ROK 1944 | výběr

## VYSOKÉ MÝTO - MĚSTO S TRADICÍ

### HISTORIE:

Vysoké Mýto vzniklo jako obchodní středisko již v roce 1262. Jednalo se o důležitý styčný bod na hlavní spojnici Čech s Moravou. Město založil Přemysl Otakar II. (1233 - 1278).

V roce 1307 bylo Vysoké Mýto povýšeno na královské věnné město, kdy ho Rudolf Habsburský věnoval své manželce Elišce Rejčce. Této pocty se dostalo i dalším městům: Polička, Chrudim, Jaroměř, Hradec Králové a později se k nim přidala i města Mělník, Trutnov, Dvůr Králové a Nový Bydžov.

Vysoké Mýto během dlouhé historie jenom nevzkvétalo, postihlo jej také mnoho pádů, požárů nebo přítomnost okupačních vojsk. I tak se do dnešní doby zachovala spousta architektonických skvostů, kterými se město pyšní, a může tak směle konkurovat například nedaleké Litomyšli, jejíž nádherný renesanční zámek je zapsán do seznamu světového dědictví UNESCO.

### URBANISMUS

Vysoké Mýto si zachovalo svou původní urbanistickou strukturu s téměř čtvercovým náměstím (130 x 150m), které je svou rozlohou 1,95 hektaru největším v Čechách, a na něj navazující sítí pravoúhlých ulic.

### ARCHITEKTURA

Město je bohaté nejenom svým urbanismem, ale především architekturou. Nádherný postupně rekonstruovaný neogotický kostel sv. Vavřince spolu s nedalekou zvonnicí z 16.století a věžemi původního opevnění města - Pražskou, Choceňskou a Litomyšlskou - tvoří dominantu města, která láká návštěvníky z širokého okolí a je vidět na panoramatu města ze všech stran. Do dnešní doby se dochovaly i části hradebního opevnění s Vodárenskou a Klášterní baštou. Uvnitř města najdeme i budovu bývalého okresního soudu s radnicí, kde je dnes umístěno Muzeum karosářství, dále neorenesanční Sokolovnu a mnoho dalších architektonických skvostů.



stavba záložny na náměstí | v pozadí kostel sv. Vavřince těsně před gotickou přestavbou s původními gotickými věžemi | konec 19.století



kostel sv. Vavřince po přestavbě v neogotickém stylu  
pohled z Pražského předměstí | 1. polovina 20.století



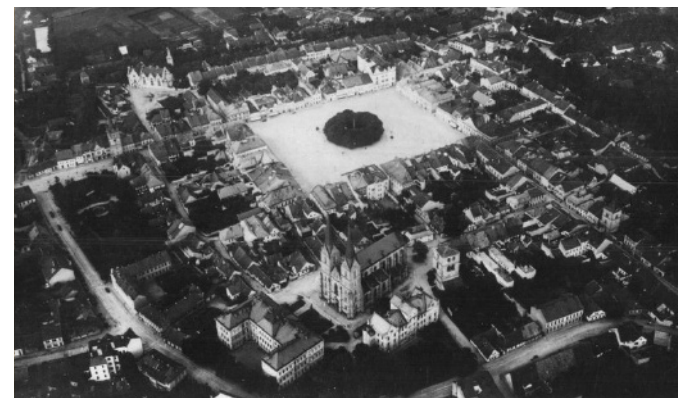
odvod vojáků do I. světové války | 1914



panoramatický pohled na město | zleva: Vodárenská věž, kostel sv. Vavřince, Pražská brána  
1. polovina 20. století



cirkus na náměstí | 20. léta 20. století

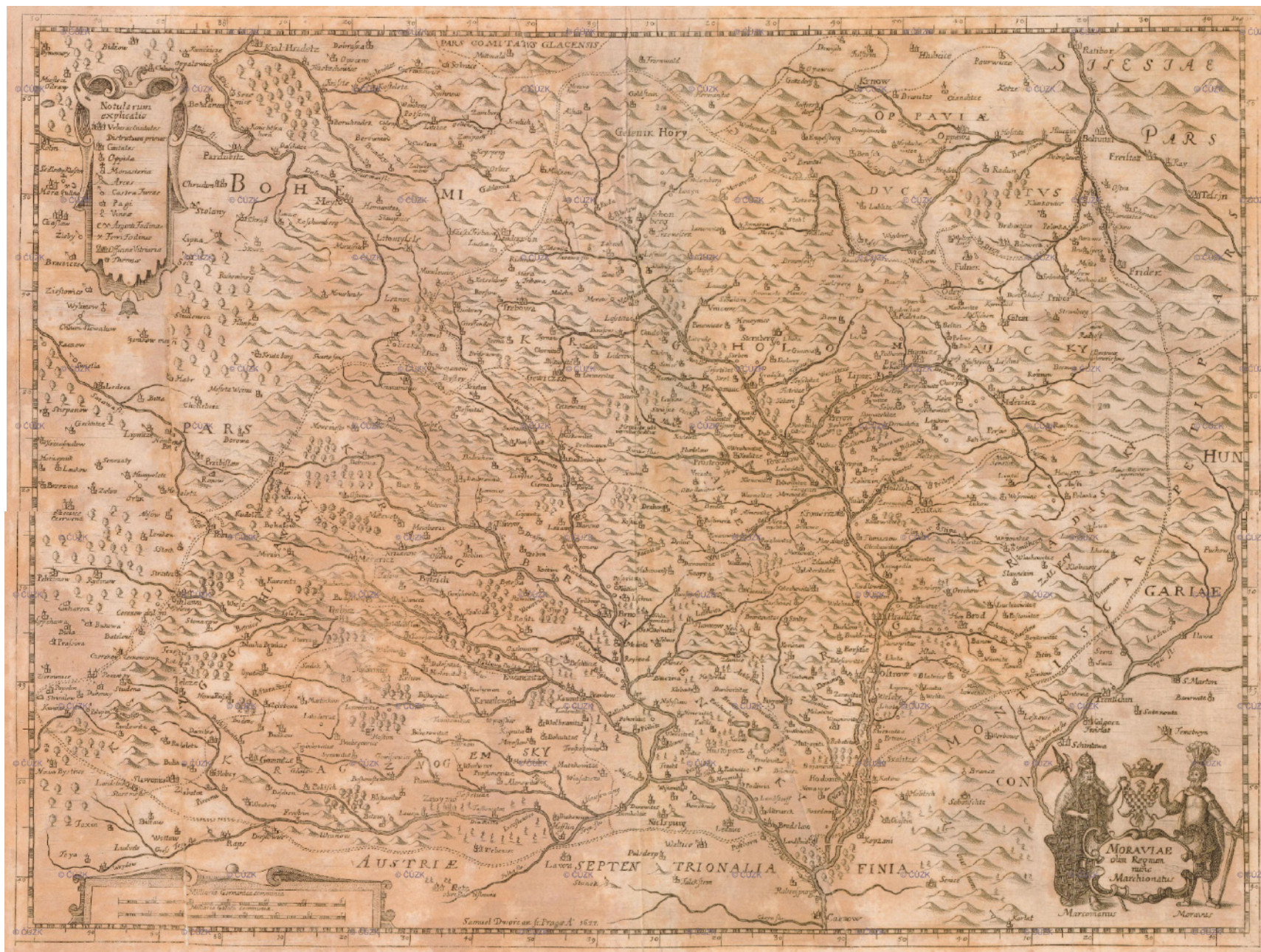


letecký pohled na město | v popředí kostel sv. Vavřince | 1. polovina 20. století

B. HISTORIE  
B.1 DĚJINY MĚSTA

HISTORICKÉ MAPY VYSOKÉHO MÝTA  
OD ROKU 1677 AŽ PO ROK 1810 | výběr

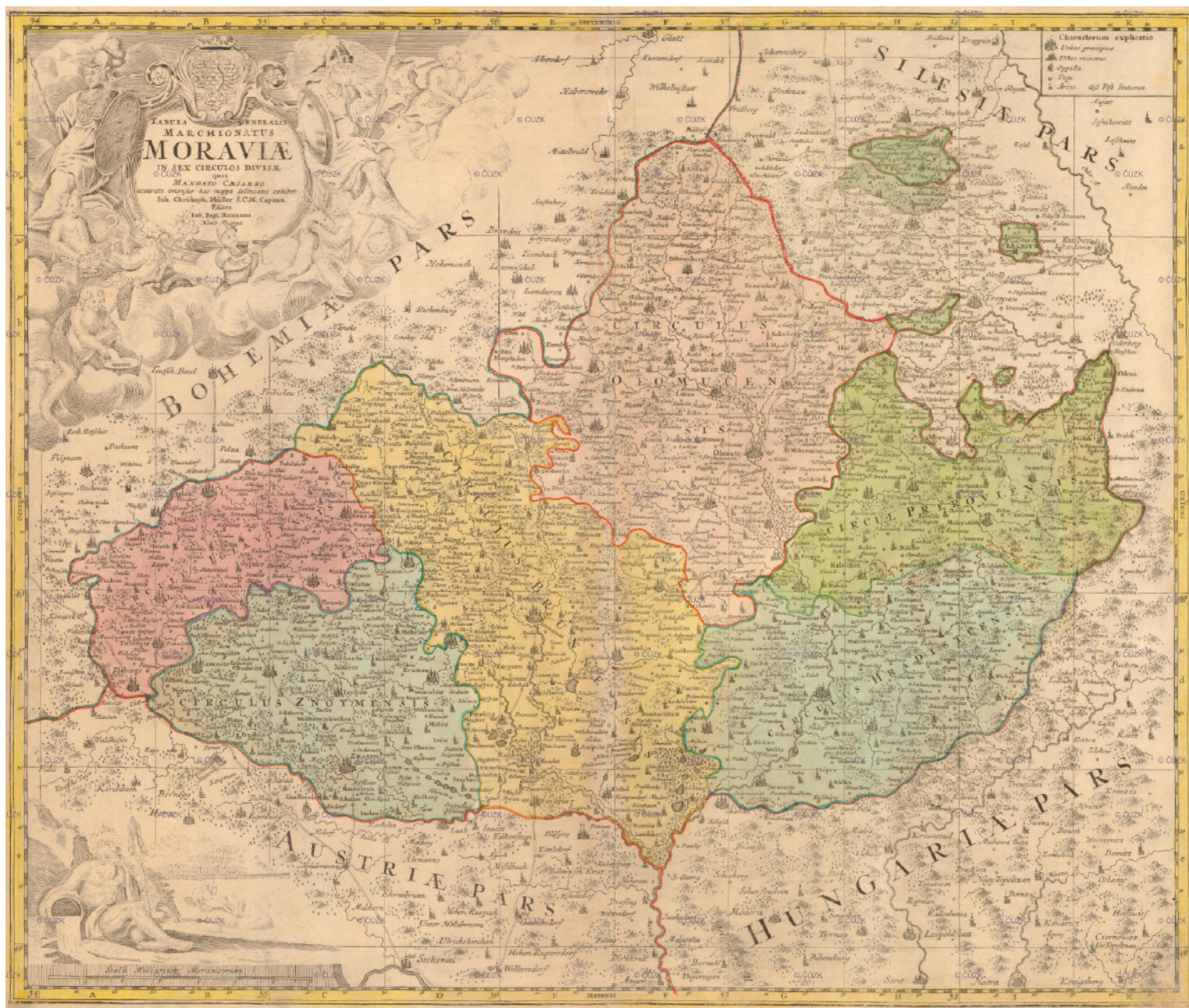




Název města: MEYTO | Popis: /KOMENSKÝ, J. A., DWORZAK, Samuel / Moraviae olim regnum nunc marchionatus

B.1 HISTORIE MĚSTA | HISTORICKÁ MAPA | Praha, 1677 | grafické měřítko: německé, francouzské míle





Název města: HOHEMAUTH | Popis: MÜLLER, loh. Christoph., HOMANN, loh. Bapt. Tabula generalis marchionatus Moraviae in sex circulos divisae

B.1 HISTORIE MĚSTA | HISTORICKÁ MAPA | Norimberk, 1.pol.18.st. | grafické měřítko: moravské míle







## B. HISTORIE

### B.2 VÝVOJ OSÍDLENÍ

HISTORICKÉ MAPY VYSOKÉHO MÝTA

OD ROKU 1790 AŽ PO ROK 1944 | výběr

ZAVEDENÍ ŽELEZNIČNÍ DOPRAVY | TRANSFORMACE MĚSTA

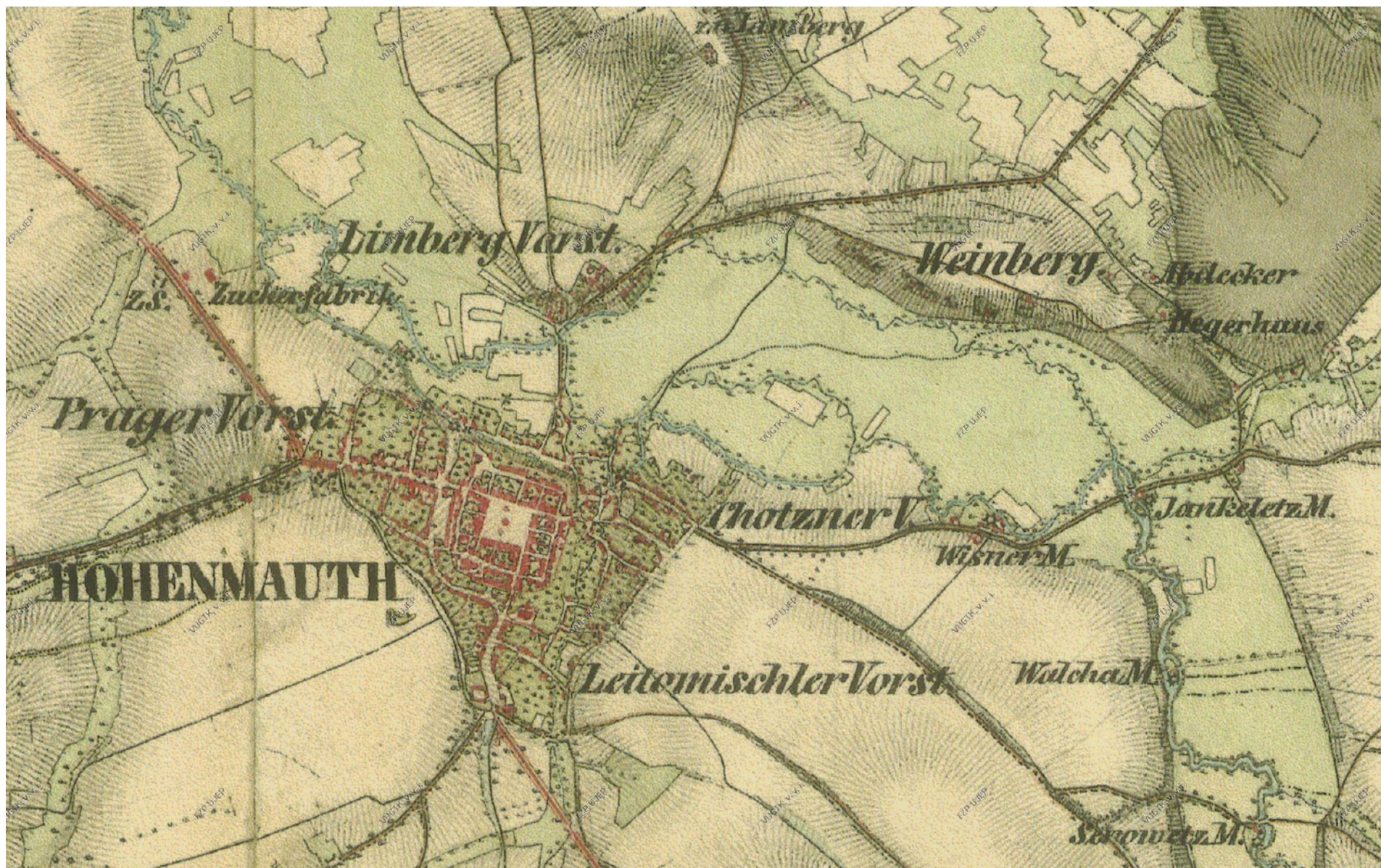
MAPY ZE SOUKROMÝCH SBÍREK MUZEÍ, NÁRODNÍHO ARCHIVU,

HISTORICKÉHO ÚSTAVU AKADEMIE VĚD ČESKÉ REPUBLIKY



Müllerova mapa Čech z období 1790 - 1800 vlastní: Městské muzeum v Jaroměři | původní měřítko 132 000  
anotace: 1 list, sekce 14, Čáslavsko, rozměr listu 74,5 x 54cm, rozměr obrazové části 54 x 46,5 cm



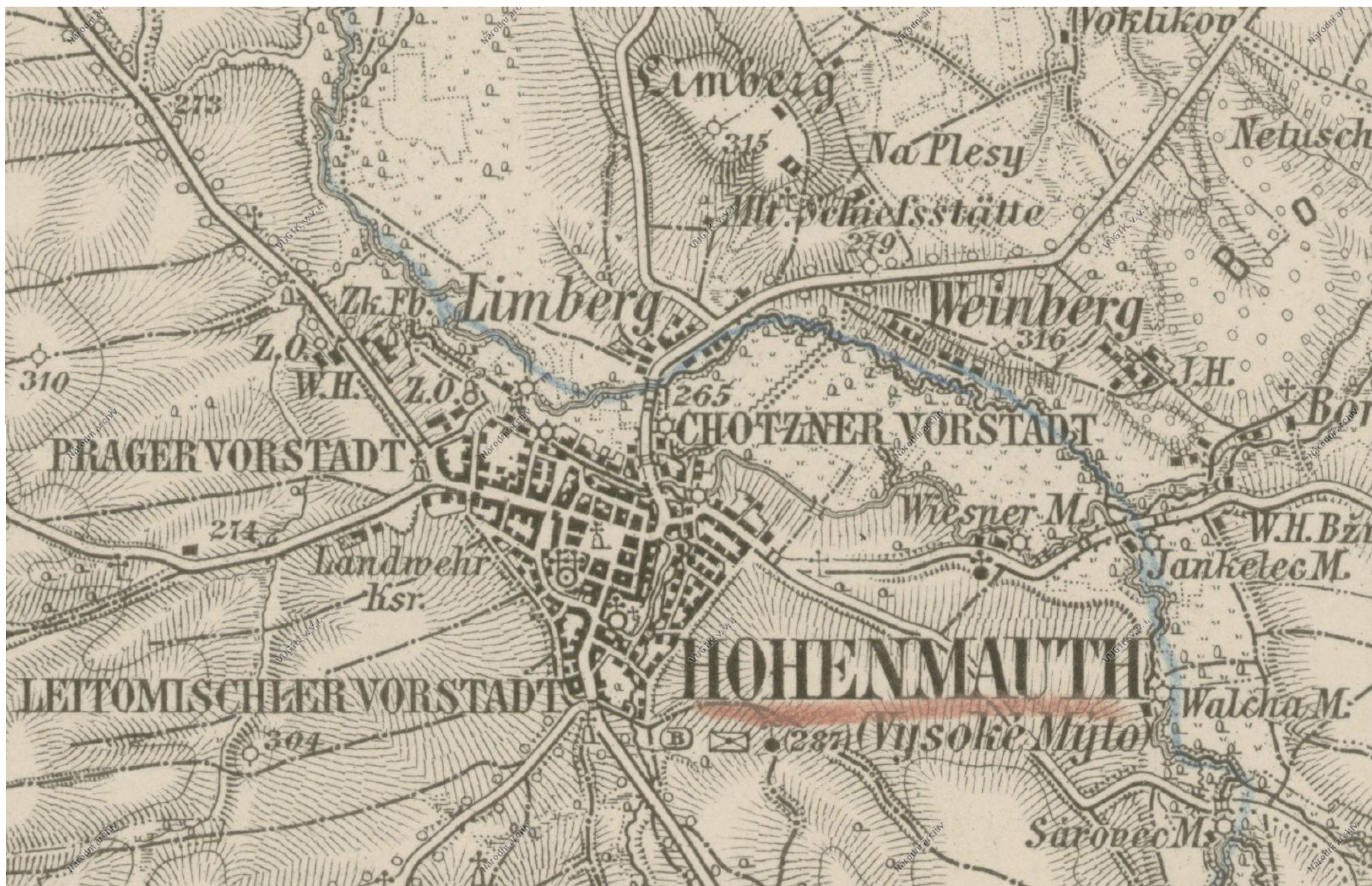


II. vojenské mapování z roku 1853

vlastník: Fakulta životního prostředí Univerzita J. E. Purkyně v Ústí nad Labem |  
původní měřítko 28 800

B.2 VÝVOJ OSÍDLENÍ | HISTORICKÁ MAPA | II. vojenské mapování | 1853

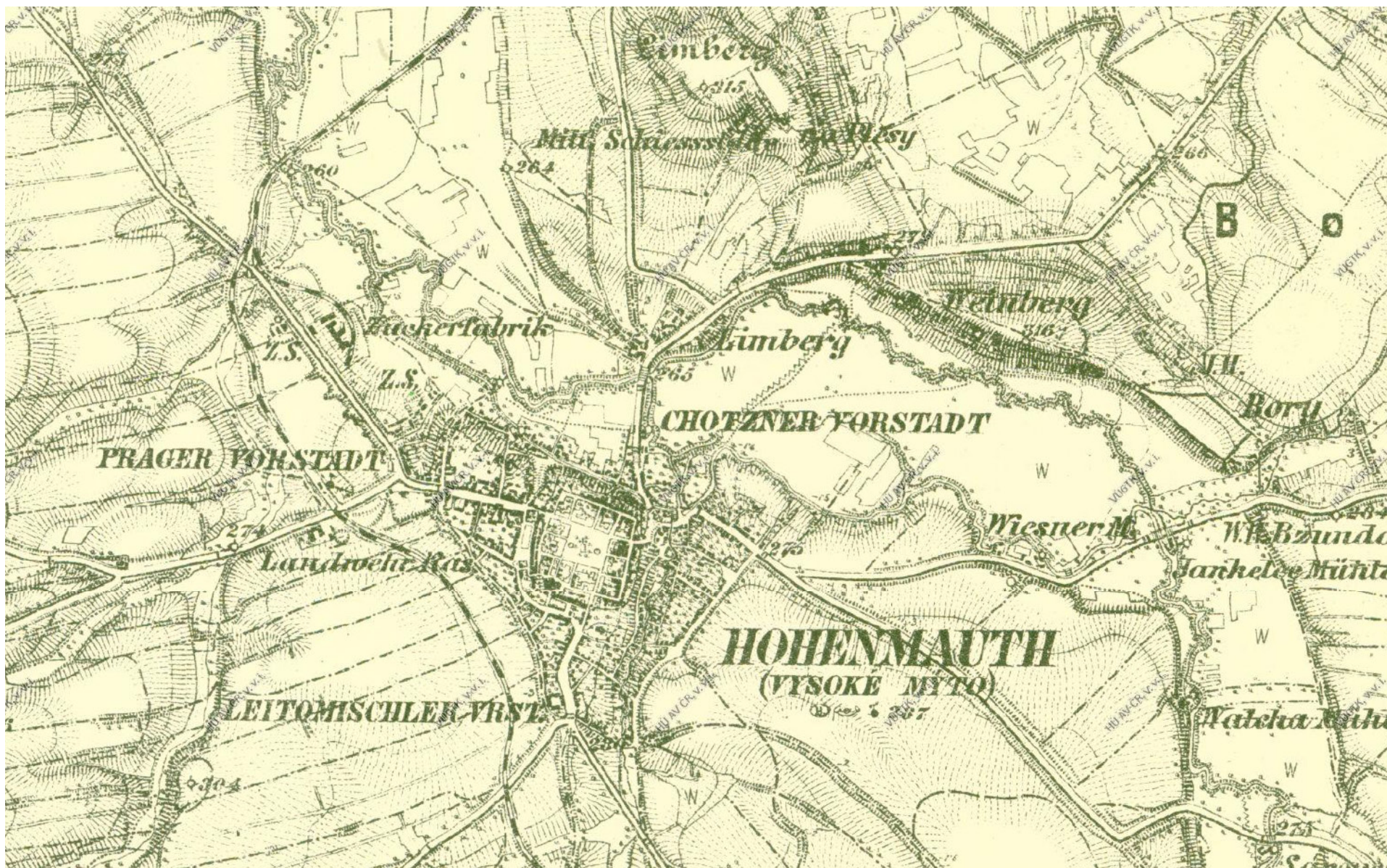




III. vojenské mapování z období 1874 - 1918

vlastník: Národní archiv | původní měřítko 75 000





III. vojenské mapování z období 1874 - 1920

vlastník: Historický ústav Akademie věd České republiky | původní měřítko 25 000  
anotace: 1 mapa, černobílý tisk, 55,5 x 71,5 cm na listu 60 x 82 cm

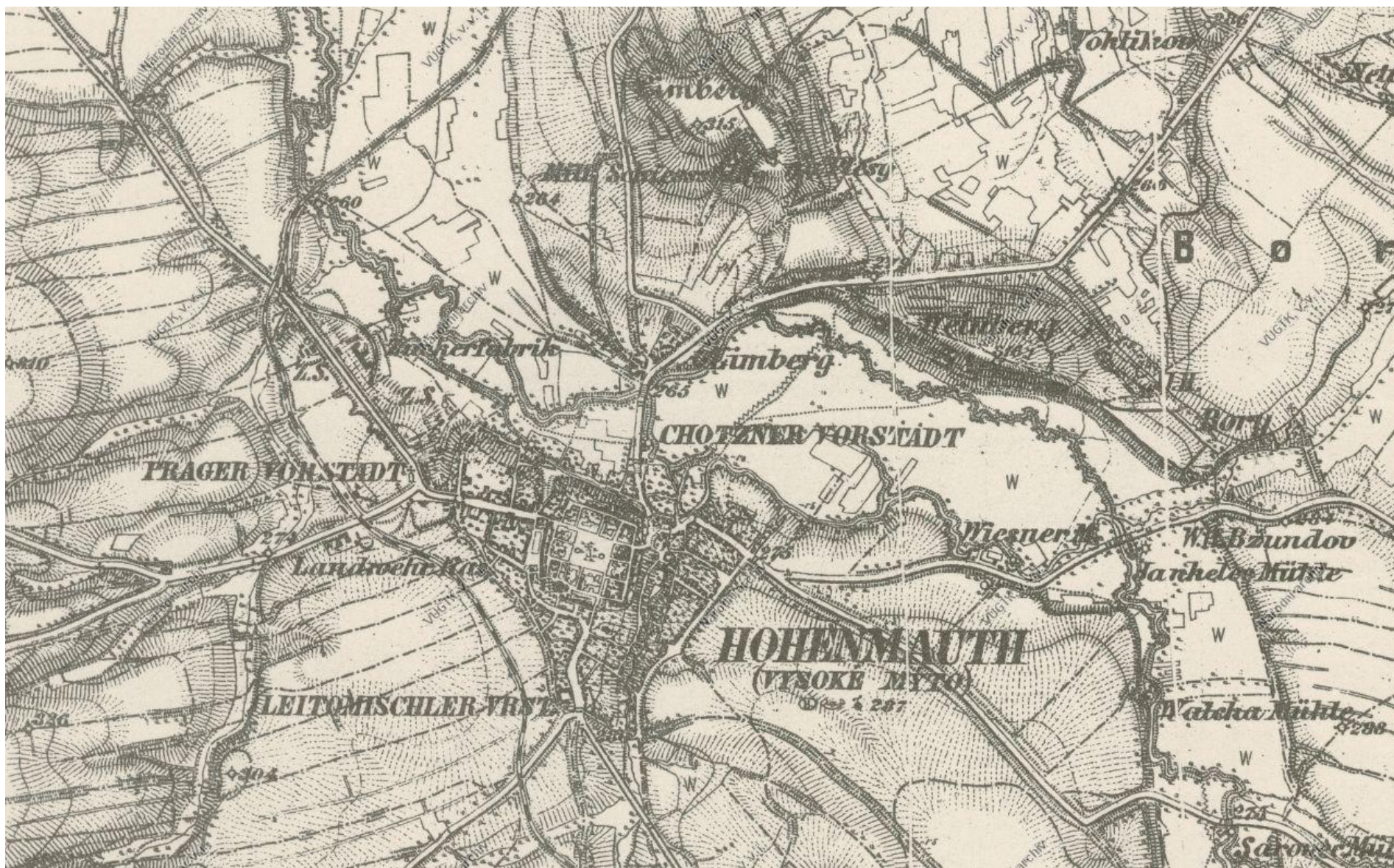




III. vojenské mapování z roku 1936

vlastník: Národní archiv | původní měřítko 25 000  
anotace: rozměr 78 x 63 cm, jazyk: něm., čes., provedení: tisk, kolorovaná,  
druh mapy: topografická mapová díla, rozměr mapového pole: 72,5 x 56,5 cm





III. vojenské mapování z roku 1944

vlastník: Národní archiv | původní měřítko 25 000

anotace: rozměr 79,5 x 64 cm, jazyk: něm., provedení: tisk

druh mapy: topografická mapová díla, rozměr mapového pole: 71,5 x 51,5 cm

B.2 VÝVOJ OSÍDLENÍ | HISTORICKÁ MAPA | III. vojenské mapování | 1944





Hohenmuth z roku 1943

vlastník: Historický ústav Akademie věd České republiky | původní měřítko 10 000  
anotace: 1 mapa, barevná 38,5 x 43 cm na listu 47 x 60 cm, HG 29

B.2 VÝVOJ OSÍDLENÍ | HISTORICKÁ MAPA | Hohenmuth (Vysoké Mýto) | 1943



### B.3 HISTORIE MÍSTA | MĚŠŤANSKÝ PIVOVAR

Objekt měšťanského pivovaru se začal budovat na přelomu 19. a 20. století. Ovšem společnost Měšťanský pivovar ve Vysokém Mýtě s.r.o. byla založena již v roce 1897. Prvním předsedou se stal vysokomýtský lékař Karel Bartsch ml. Samotná stavba byla zadána Josefu Drahošovi. Strojní zařízení dodala pivovaru firma Novák & Jahn v Praze - Bubnech, sladovnu navrhla a zařídila smíchovská strojírna F. Ringhoffer.

Pivo se začalo vařit od roku 1901. Ale už po padesáti letech byl pivovar zrušen. Areál převzalo Hospodářské družstvo skladištní a výrobní, komunální podnik. Část objektu byl upraven pro výrobu sušených krmiv a ve sladovně se začalo skladovat ovoce a zelenina. Solitérní komín byl zbourán již v roce 1970.

V roce 2010 se občanskému sdružení Pivovar Kujebák nepodařilo prosadit zapsání Pivovaru ve Vysokém Mýtě na seznam kulturních památek. A i když tento návrh Ministerstvo kultury odložilo, do konce roku už byla zbourána převážná část areálu pro plánovanou bytovou výstavbu. Zůstal pouze hvozď sladovny, který měl být v rámci nového projektu využit.

Dnes na území starého pivovaru stojí pouze jeden bytový dům z plánované výstavby a zbylý areál včetně budovy pivovaru chátrá a zeje prázdnotou dál.



HVOZD | stav k roku 2005



SLADOVNA | stav k roku 2005



PIVOVAR | stav k roku 2005 (před částečnou demolicí)



PIVOVAR | přidružené budovy | stav k roku 2005 (před demolicí)

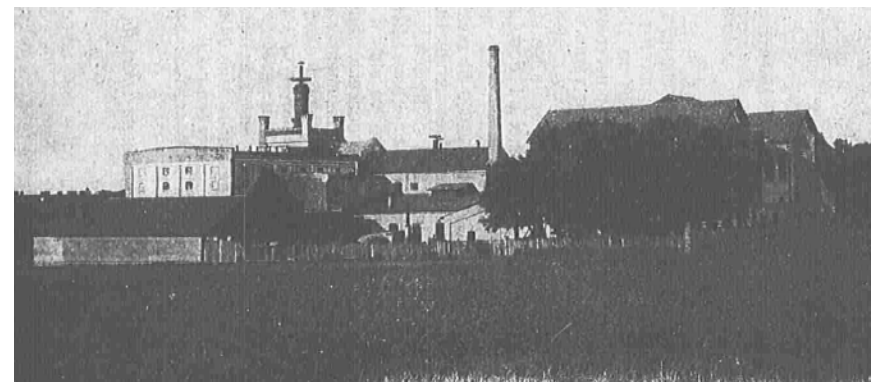


PIVOVAR | přidružené budovy | stav k roku 2005 (před demolicí)



Pozdrav z Vys Mýta Městanský pivovár  
Drahý Emáňku! Přijmi od nás všech nejupřímnější blahopřání ke svým narozeninám. Šťastně jsem se dostala domů a žara je, jak bý. Pívej tak laskavě a informuj se mi laskavě o blahodárné o poměru emalování, stala jsem se dušou vyprodání a ráda bych těl spíš k tomu všemu přála a ti všem sednati. Srdce

historická pohlednice s pivovarem | začátek 20.století



pohled na pivovar z Pražského předměstí | začátek 20.století



historická mapa | Hohenmauth (Vysoké Mýto) | detail parcely pivovaru | 1943  
B. 3 HISTORIE MÍSTA | STARÝ PIVOVAR

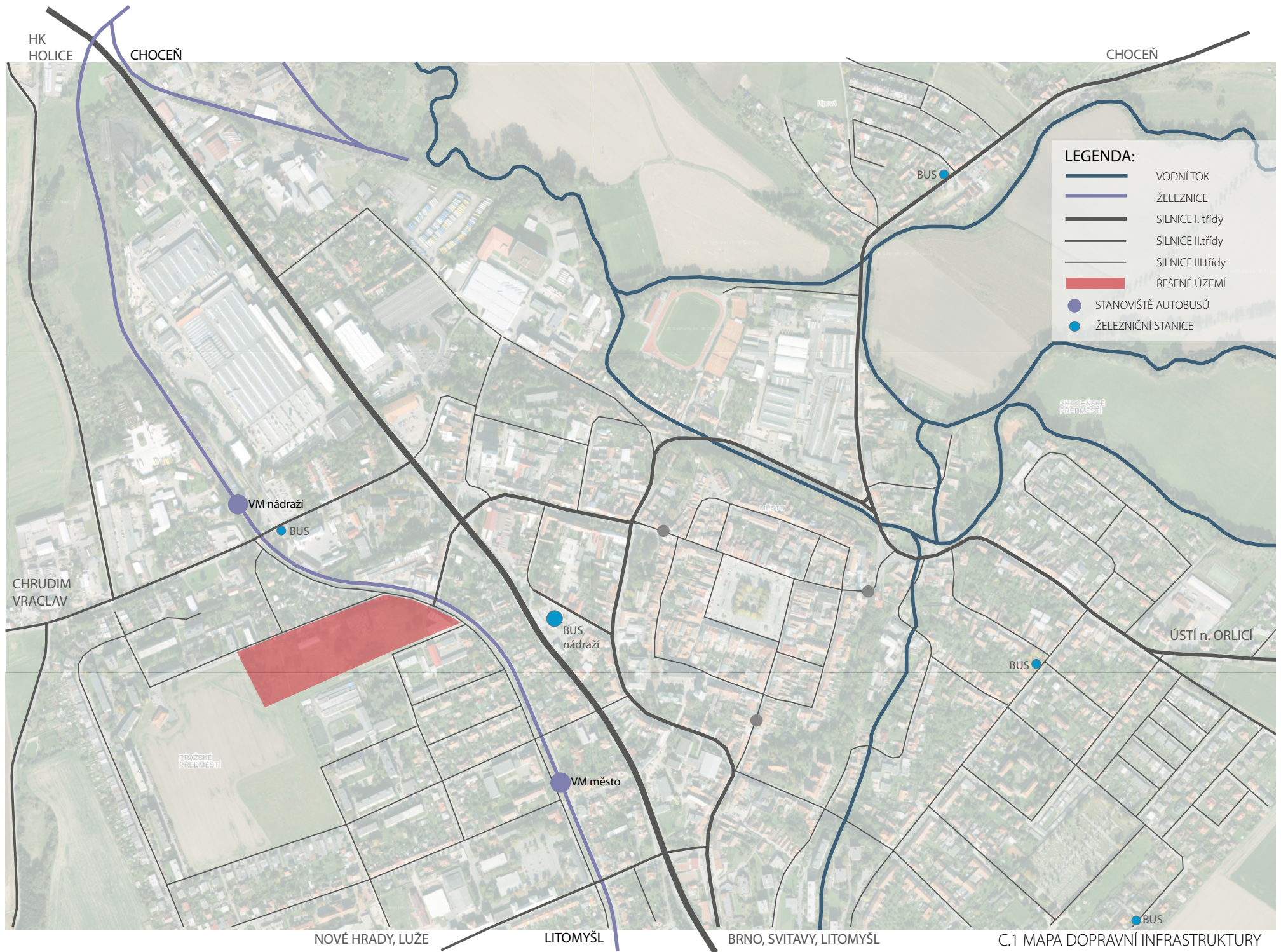
## C. VYSOKÉ MÝTO V MAPÁCH | VEŘEJNÁ VYBAVENOST

C.1 DOPRAVNÍ INFRASTRUKTURA

C.2 TECHNICKÁ INFRASTRUKTURA

C.3 OBČANSKÁ VYBAVENOST





**LEGENDA:**

- VODNÍ TOK
- ŽELEZNICE
- SILNICE I. třídy
- SILNICE II. třídy
- SILNICE III. třídy
- ŘEŠENÉ ÚZEMÍ
- STANOVISŤE AUTOBUSŮ
- ŽELEZNIČNÍ STANICE

NOVÉ HRADY, LUŽE

LITOMYŠL

BRNO, SVITAVY, LITOMYŠL

C.1 MAPA DOPRAVNÍ INFRASTRUKTURY





C.2 MAPA TECHNICKÉ INFRASTRUKTURY | VODOVODNÍ SÍŤ





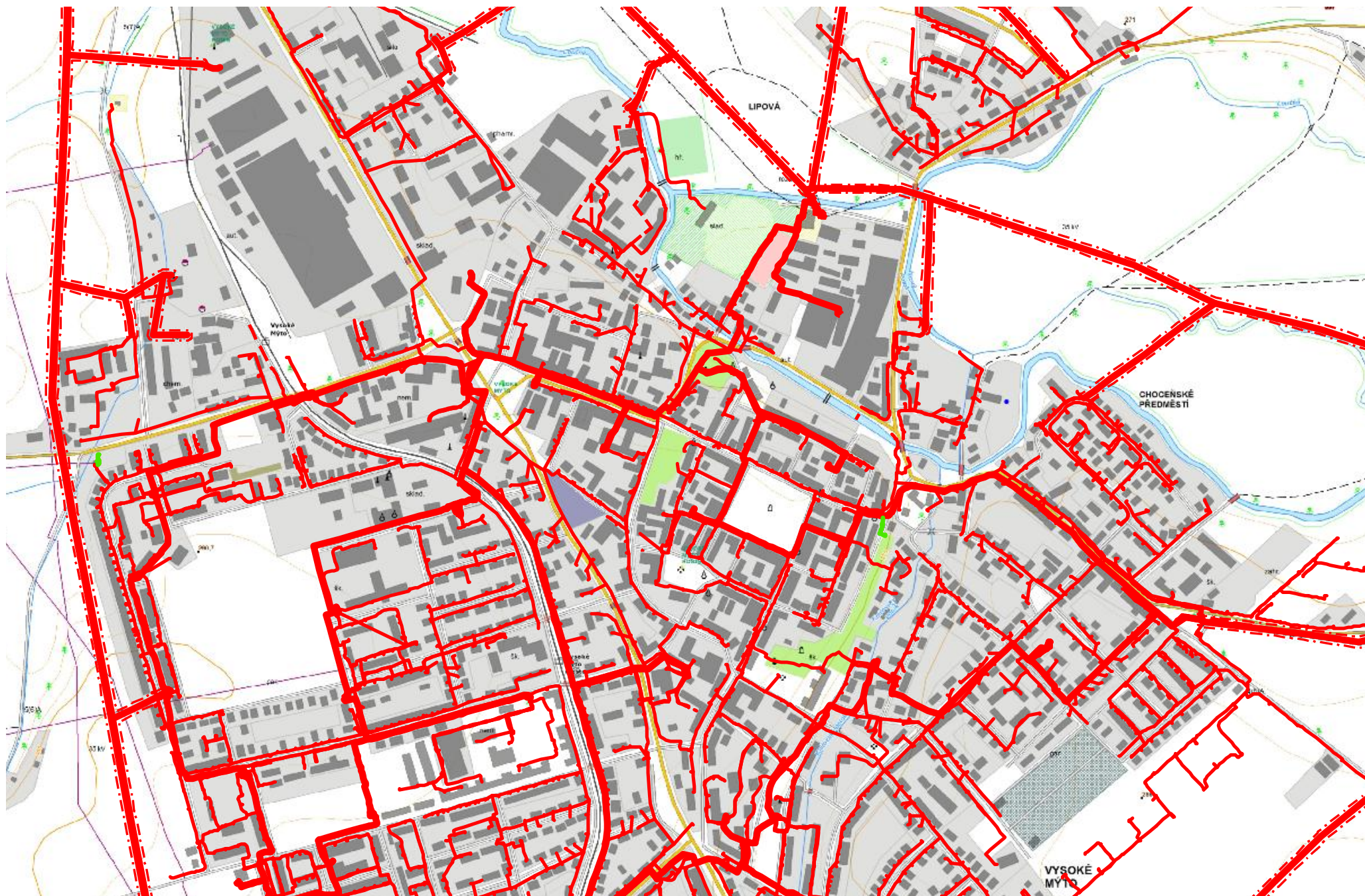
C.2 MAPA TECHNICKÉ INFRASTRUKTURY | SÍŤ KANALIZAČNÍCH STOK





C.2 MAPA TECHNICKÉ INFRASTRUKTURY | VEDENÍ PLYNOVODU





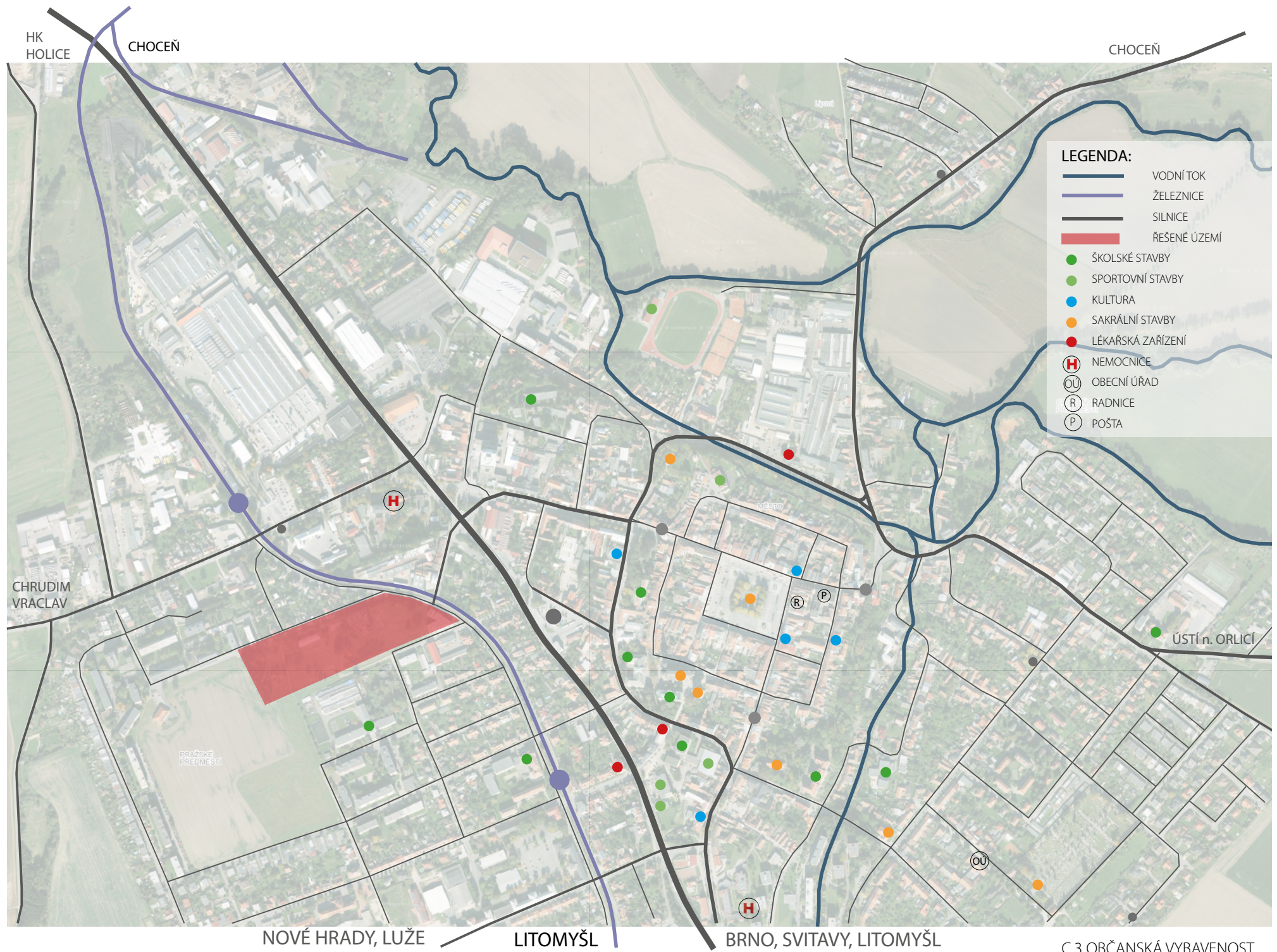
C.2 MAPA TECHNICKÉ INFRASTRUKTURY | NADZEMNÍ A PODZEMNÍ VEDENÍ ELEKTRIZAČNÍ SOUSTAVY





C.2 MAPA TECHNICKÉ INFRASTRUKTURY | KOMUNIKAČNÍ VEDENÍ





C.3 OBČANSKÁ VYBAVENOST



## D. KULTURNÍ A PRŮMYSLOVÉ MĚSTO - LOKALITY

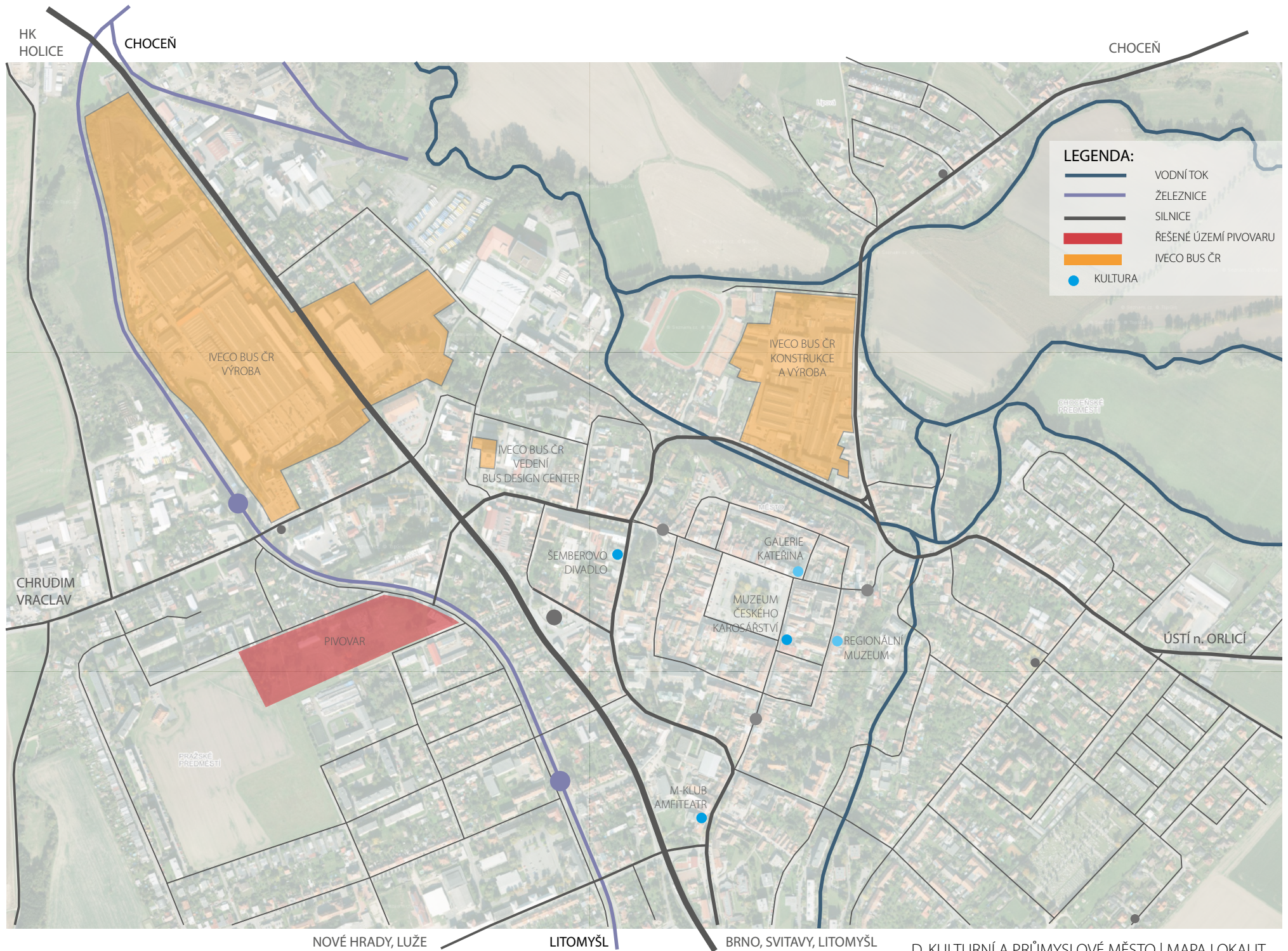
Šemberovo divadlo

M - klub

Muzeum českého karosářství

IVECO Bus ČR





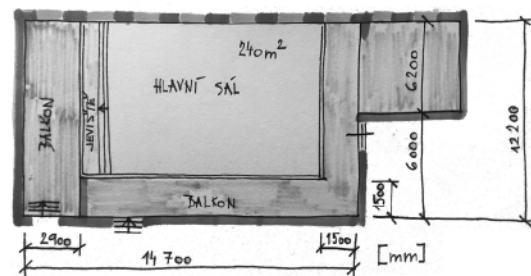
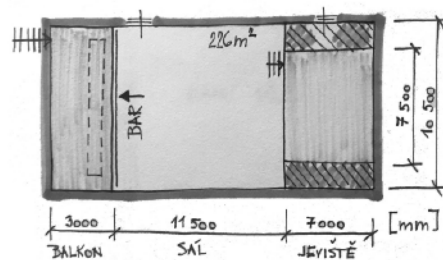






## M-KLUB

- PROSTORY:
- klubová scéna s barem 226 m<sup>2</sup>, 130 míst k sezení, 350 míst na stání
  - společenský sál 240 m<sup>2</sup>, 250 míst k sezení, 400 míst na stání
  - učebny/konferenční místnosti 6,5x7m, 4,5x8,5m, 12,2x2,9m
  - hudební zkušebny a venkovní amfiteátr



## IVECO BUS ČR | KAROSA | BUS DESIGN CENTER



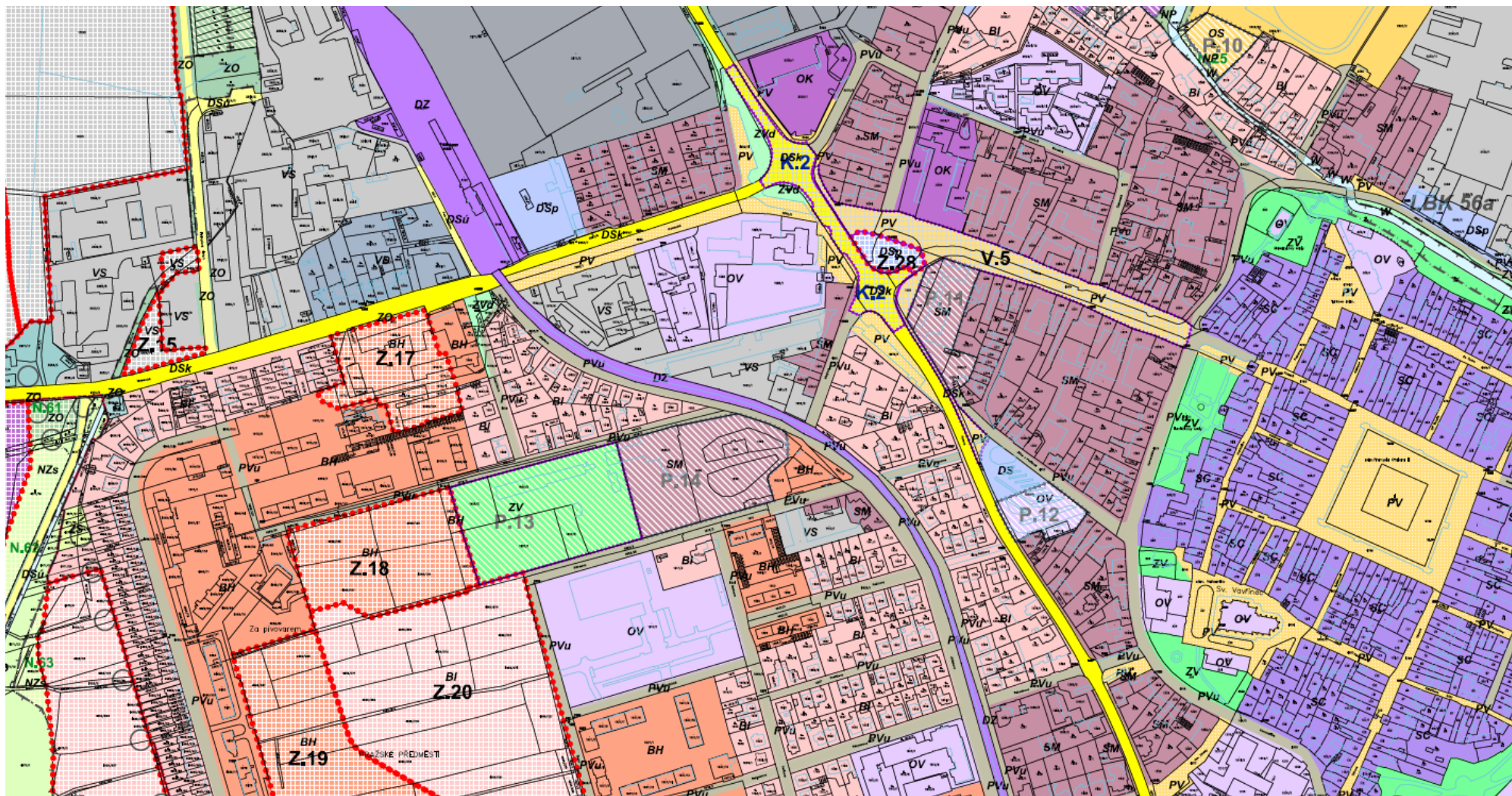
D. KULTURNÍ A PRŮMYSLOVÉ MĚSTO - LOKALITY



## E. ZÁMĚRY V ÚZEMÍ

- E.1 ÚZEMNÍ PLÁN MĚSTA | HLAVNÍ VÝKRES, KOORDINAČNÍ VÝKRES, VÝKRES ENERGETIKY A DOPRAVY
- E.2 ÚZEMNÍ PLÁN ŘEŠENÉHO ÚZEMÍ PIVOVARU | HLAVNÍ VÝKRES, KOORDINAČNÍ VÝKRES
- E.3 ÚZEMNĚ ANALYTICKÉ POKLADY | VÝKRES ZÁMĚŘŮ
- E.4 ÚZEMNĚ ANALYTICKÉ POKLADY ŘEŠENÉHO ÚZEMÍ | VÝKRES ZÁMĚŘŮ





**LEGENDA**

**PLOCHY S ROZDÍLNÝM VYUŽITÍM - FUNKČNÍ VYUŽITÍ:**

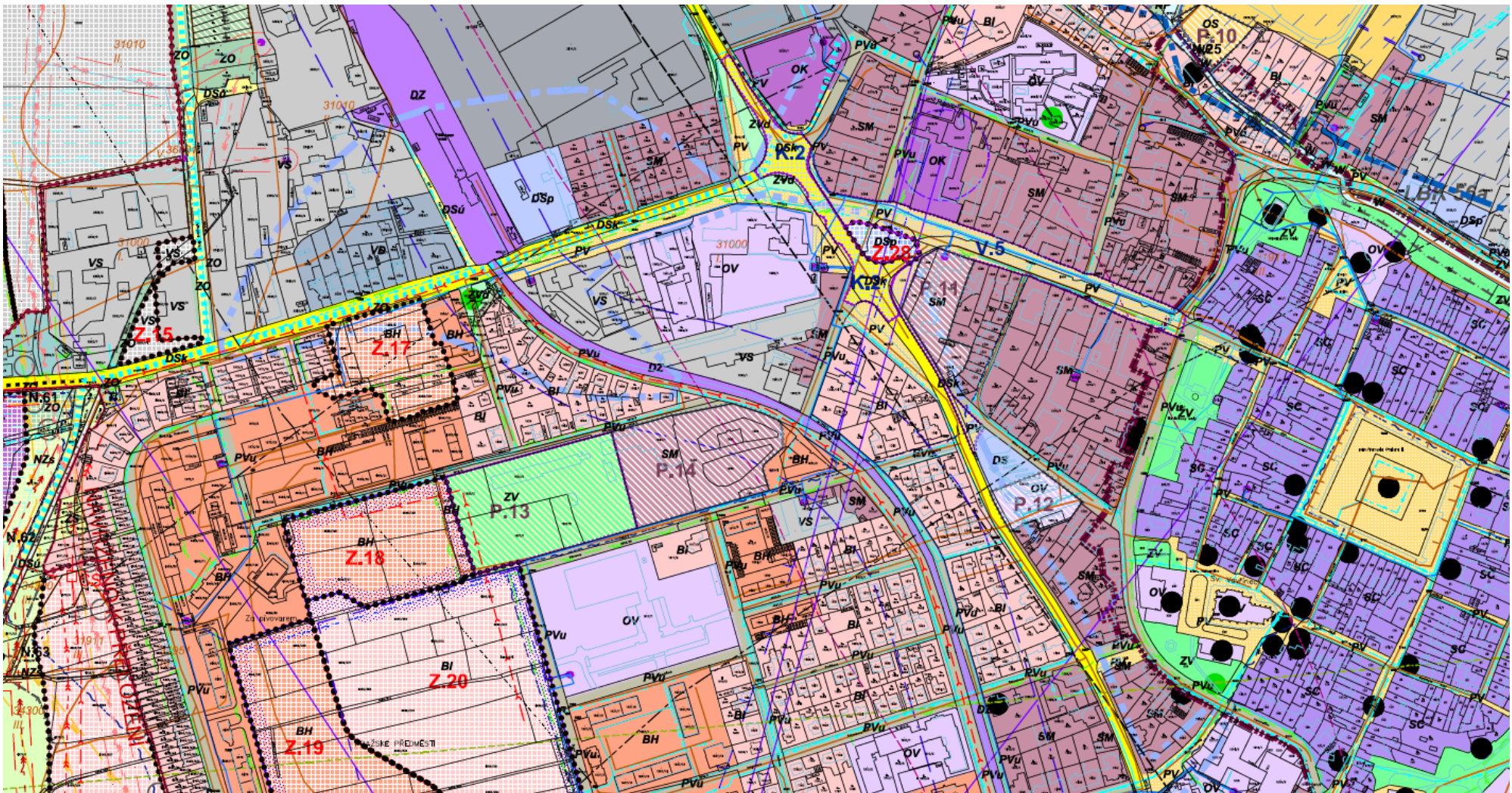
BH	BYDLENÍ V BYTOVÝCH DOMECH
BI	BYDLENÍ V RODINNÝCH DOMECH - MĚSTSKÉ A PŘÍMĚSTSKÉ
BV	BYDLENÍ V RODINNÝCH DOMECH - VENKOVSKÉ
RI	REKREACE INDIVIDUÁLNÍ
OV	OBČANSKÉ VYBAVENÍ - VĚŘEJNÁ INFRASTRUKTURA
OK	OBČANSKÉ VYBAVENÍ - KOMERČNÍ
OS	OBČANSKÉ VYBAVENÍ - SPORTOVNÍ A TĚLOVÝCHOVNÉ ZAŘ.
PV	VĚŘEJNÁ PROSTRANSTVÍ
PVU	VĚŘEJNÁ PROSTRANSTVÍ - ULIČNÍ PROSTORY

SC	PLOCHY SMÍŠENÉ OBYTNÉ - CENTRÁLNÍ
SM	PLOCHY SMÍŠENÉ OBYTNÉ - MĚSTSKÉ
DS	PLOCHY DOPRAVY - SILNIČNÍ
DSk	PLOCHY DOPRAVY - SILNIČNÍ - KOMUNIKACE
DSu	PLOCHY DOPRAVY - SILNIČNÍ - MÍST. OBSLUŽ. A ÚČEL. KOM.
DSp	PLOCHY DOPRAVY - SILNIČNÍ - DOPRAVA V KLIDU
DZ	PLOCHY DOPRAVY - ŽELEZNIČNÍ
DL	PLOCHY DOPRAVY - LETECKÁ
TI	TECHNICKÁ INFRASTRUKTURA
TO	PLOCHY PRO STAVBY A ZAŘÍZENÍ PRO NÁKLÁDÁNÍ S ODPADY

VL VLo	VÝROBA A SKLADOVÁNÍ - LEHKÝ PRŮMYSL
VD	VÝROBA A SKLADOVÁNÍ - DROBNÁ A REMESLNÁ VÝROBA
VZ	VÝROBA A SKLADOVÁNÍ - ZEMĚLSKÁ VÝROBA
VS	PLOCHY SMÍŠENÉ VÝROBNÍ
ZV	ZELEŇ - NA VĚŘEJNÝCH PROSTRANSTVÍCH
ZVh	ZELEŇ - NA VĚŘEJNÝCH PROSTRANSTVÍCH - PLOCHY HRBITOVA
ZVd	ZELEŇ - SÍDELNÍ DOPLŇKOVÁ
ZS	ZELEŇ - SOUKROMÁ A VYHRAZENÁ
ZO	ZELEŇ - OCHRANNÁ A IZOLAČNÍ

W	VODNÍ PLOCHY A TOKY
NZ	PLOCHY ZEMĚLSKY OBHOSPODÁROVANÉ PŮDY
NZs	PLOCHY SMÍŠENÉ KRAJINNÉ ZELENÉ
NL	PLOCHY LESA
NP	PLOCHY PŘÍRODNÍ KRAJINNÉ ZELENÉ





**LEGENDA**

PLOCHY S ROZDLNÝM VYUŽITÍM - FUNKČNÍ VYUŽITÍ - viz. HLAVNÍ VÝKRES  
 LIMITY VYUŽITÍ ÚZEMÍ, OCHRANNÉ REŽIMY:

stav	návrh ÚP

OCHRANNÁ ZÓNA NADREGIONÁLNÍHO BIODORIDORU  
 REGIONÁLNÍ BIODORIDOR  
 REGIONÁLNÍ BIOCENTRUM  
 LIKÁLNÍ BIOCENTRUM  
 LOKÁLNÍ BIODORIDOR  
 INTERAKČNÍ PRVEK

**TECHNICKÁ INFRASTRUKTURA:**

	PLYNOVOD VTL
	PLYNOVOD STL
	PLYNOVOD NTL
	REGULAČNÍ STANICE PLYNU
	BEZPEČNOSTNÍ PÁSMO PLYN. ZAŘÍZENÍ (VTL)
	NADZEMNÍ VEDENÍ ELEKTRO VVN
	NADZEMNÍ VEDENÍ ELEKTRO VN
	NADZEMNÍ VEDENÍ ELEKTRO VN
	TRAFOSTANICE

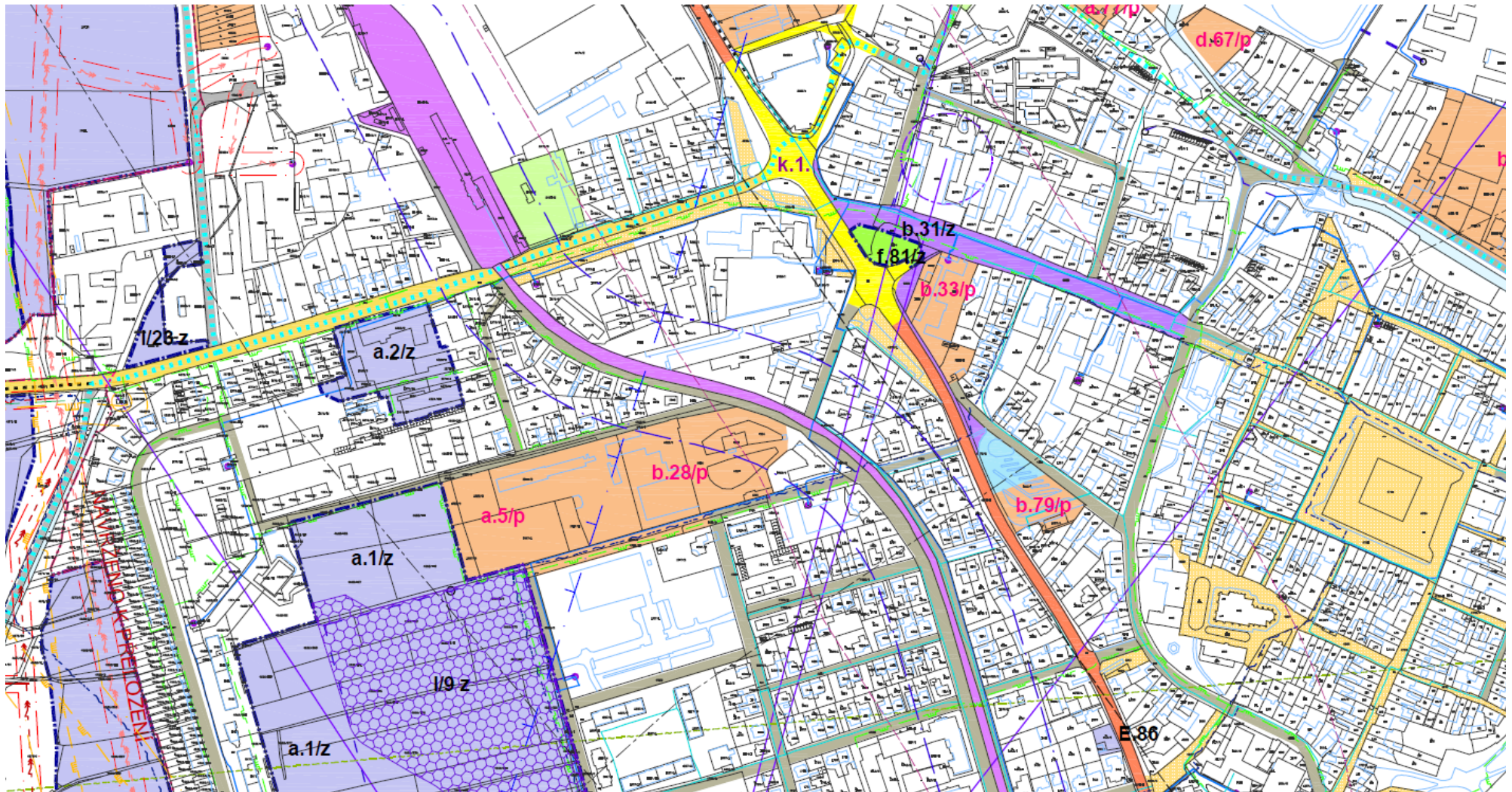
	OP VEDENÍ A ZAŘÍZENÍ EL. SOUSTAVY
	OP RADIORELEOVÉHO SPOJE
	TRASY RADIORELEOVÝCH PAPSŘKŮ
	TVP VČ. OP
	OPTICKÁ SÍŤ EL KOMUNIKACÍ
	OP RADIOLOKAČNÍHO ZAŘÍZENÍ
	OP. VODNÍHO ZDROJE, VODNÍ ZDROJ
	VODOJEM
	HRANICE TLAKOVÝCH PÁSEM
	VODOVOD

**LIMITY VYUŽITÍ ÚZEMÍ, OCHRANNÉ REŽIMY:**

	OP DRÁHY
	SILNIČNÍ OP
	HRANICE BPEJ
	BPEJ, TRÍDA OCHRANY
	PÁSMO HAVARIJNÍHO PLÁNOVÁNÍ (I/35)
	ZÁPLAVOVÉ ÚZEMÍ
	AKTIVNÍ ZÓNA ZÁPLAVOVÉHO ÚZEMÍ
	NEMOVITÁ KULTURNÍ PAMÁTKA
	HRANICE MĚSTSKÉ PAMÁTKOVÉ ZÓNY
	DOBÝVACÍ PROSTOR

	VÝHRADNÍ BILANCOVANÉ LOŽISKO
	PŘÍRODNÍ PAMÁTKA
	PAMÁTNÝ STROM
	SESUVNÁ ÚZEMÍ
	STARÉ EKOLOGICKÉ ZÁTĚŽE, SKLÁDKY
	OP LETIŠŤ
	CGLÚ
	TURISTICKÉ TRASY, STEZKY PRO PĚŠÍ A CYKLISTY





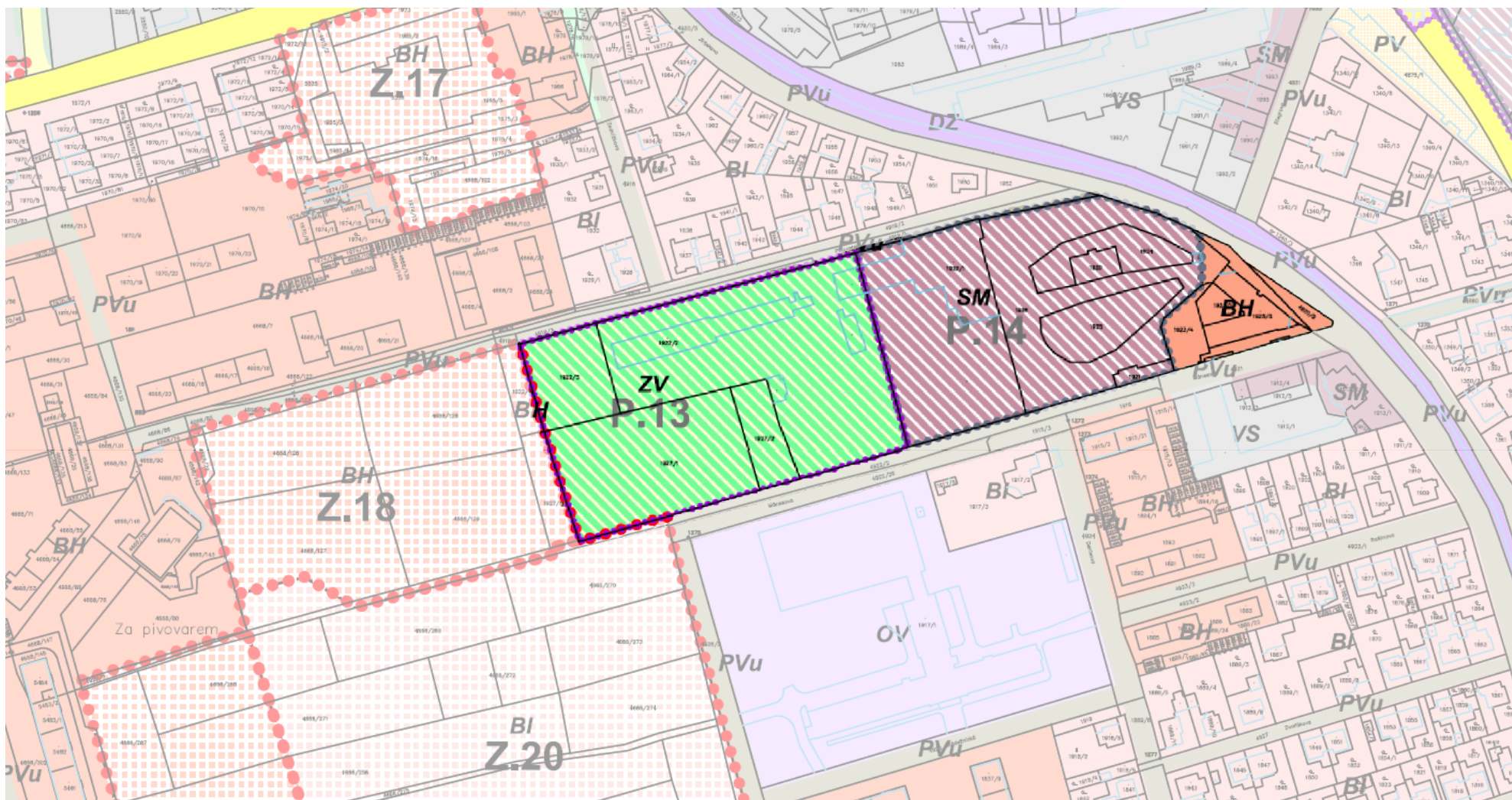
### LEGENDA

stav	návrh ÚP	
		HRANICE ŘEŠENÉHO ÚZEMÍ
		HRANICE KATASTRÁLNÍHO ÚZEMÍ
		HRANICE ZASTAVĚNÉHO ÚZEMÍ K DATU 12/2009
		HRANICE ZASTAVITELNÉ PLOCHY
	I/10 z	HRANICE ZASTAVITELNÝCH PLOCH
	d.67/p	OZNAČENÍ ZASTAVITELNÝCH PLOCH
	I/14 K, k.1	OZNAČ. OSTAT. ROZVOJ. PLOCH - KOMUNIKACE
	L.1	OZNAČ. OSTAT. ROZVOJ. PLOCH - NEZASTAV. ÚZ. - ZALESNĚNÍ
	R.1	OZNAČENÍ PLOCH ÚZEMNÍCH REZERV

		PLOCHY PROVĚROVANÉ ÚZEMNÍ STUDIÍ
		ZASTAVITELNÉ PLOCHY
		PLOCHY PŘESTAVBY
		PLOCHY LEŠA
		VODNÍ PLOCHY A TOKY
		ŽELEZNICE
		OP DRÁHY
		KORIDOR RYCHLOSTNÍ SILNICE
		SILNICE I. TŘÍDY
		SILNICE II. TŘÍDY
		SILNICE III. TŘÍDY

		SILNIČNÍ OP
		PÁSMO HAVARIJNÍHO PLÁNOVÁNÍ (SILNICE I/35)
		PLOCHY DOPRAVY SILNIČNÍ
		MÍSTNÍ, OBSLUŽNÉ A VÝZNAMNÉ ÚČEL. KOMUN. (MIMO ÚZEMÍ SÍDLA)
		PLOCHY PRO DOPRAVU V KLIDU
		ZKLIDNĚNÉ KOMUNIKACE - MĚSTSKÝ PARTER
		ULIČNÍ PROSTORY
		PLOCHY LETECKÉ DOPRAVY
		OCHRANNÁ PÁSMO LETIŠTÍ
		TURISTICKÉ TRASY, STEZKY PRO PĚŠÍ A CYKLISTY





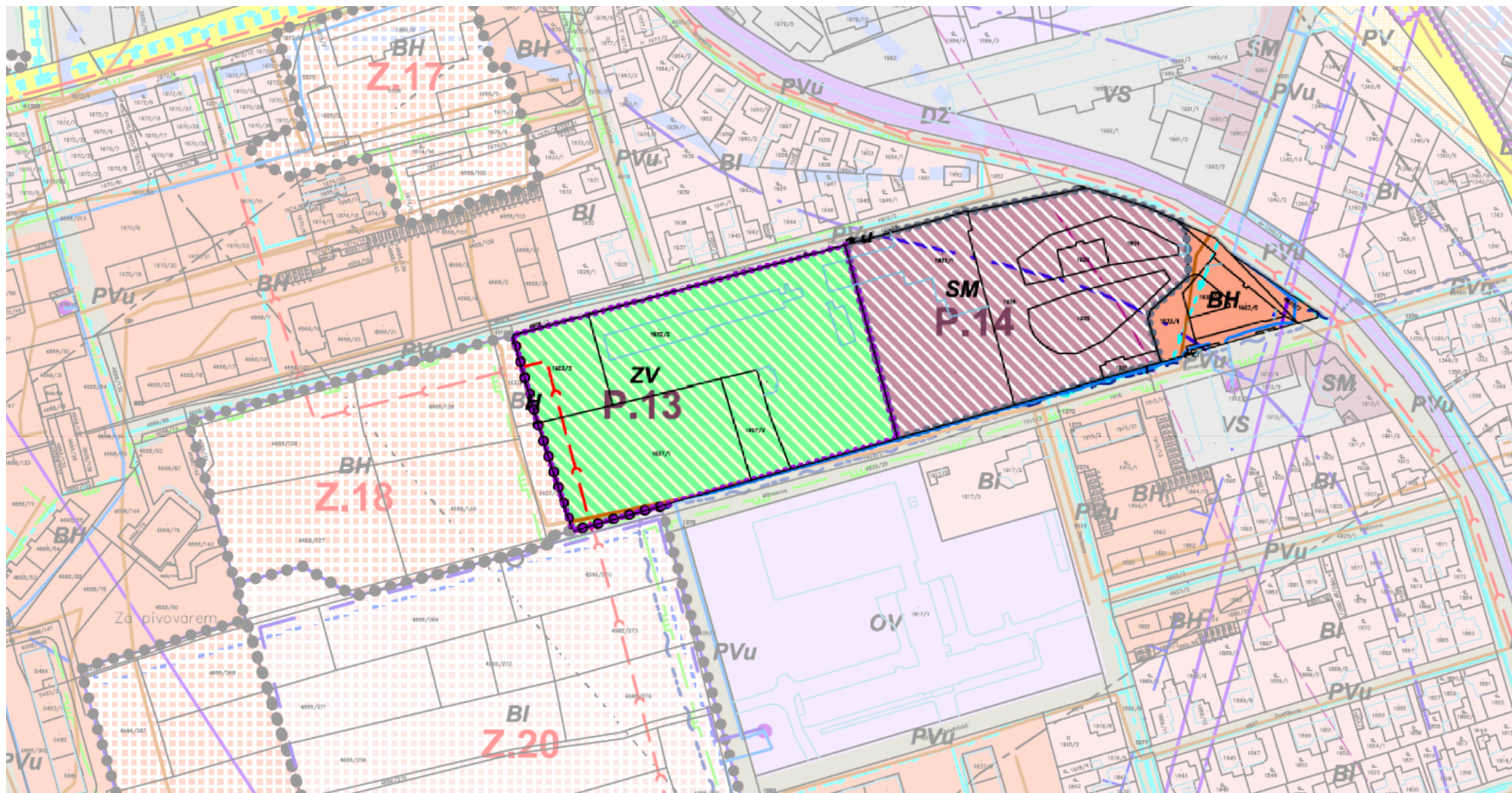
## LEGENDA

### ŘEŠENÉ ÚZEMÍ STARÉHO PIVOVARU

- ZV ZELENĚ NA VEŘEJNÝCH PROSTRANSTVÍCH
- BH BYDLENÍ V BYTOVÝCH DOMECH
- SM PLOCHY SMÍŠENÉ OBYTNÉ - MĚSTSKÉ
- PVu VEŘEJNÁ PROSTRANSTVÍ - ULIČNÍ PROSTORY

stav	návrh	úz. rezerva	
	Z.17		ZASTAVITELNÉ PLOCHY
	V.4 K2		ZASTAVITELNÉ PLOCHY - VEŘEJNÁ PROSTRANSTVÍ, KOMUNIKACE
	P.19		PLOCHY PŘESTAVBY





LEGENDA

ŘEŠENÉ ÚZEMÍ STARÉHO PIVOVARU

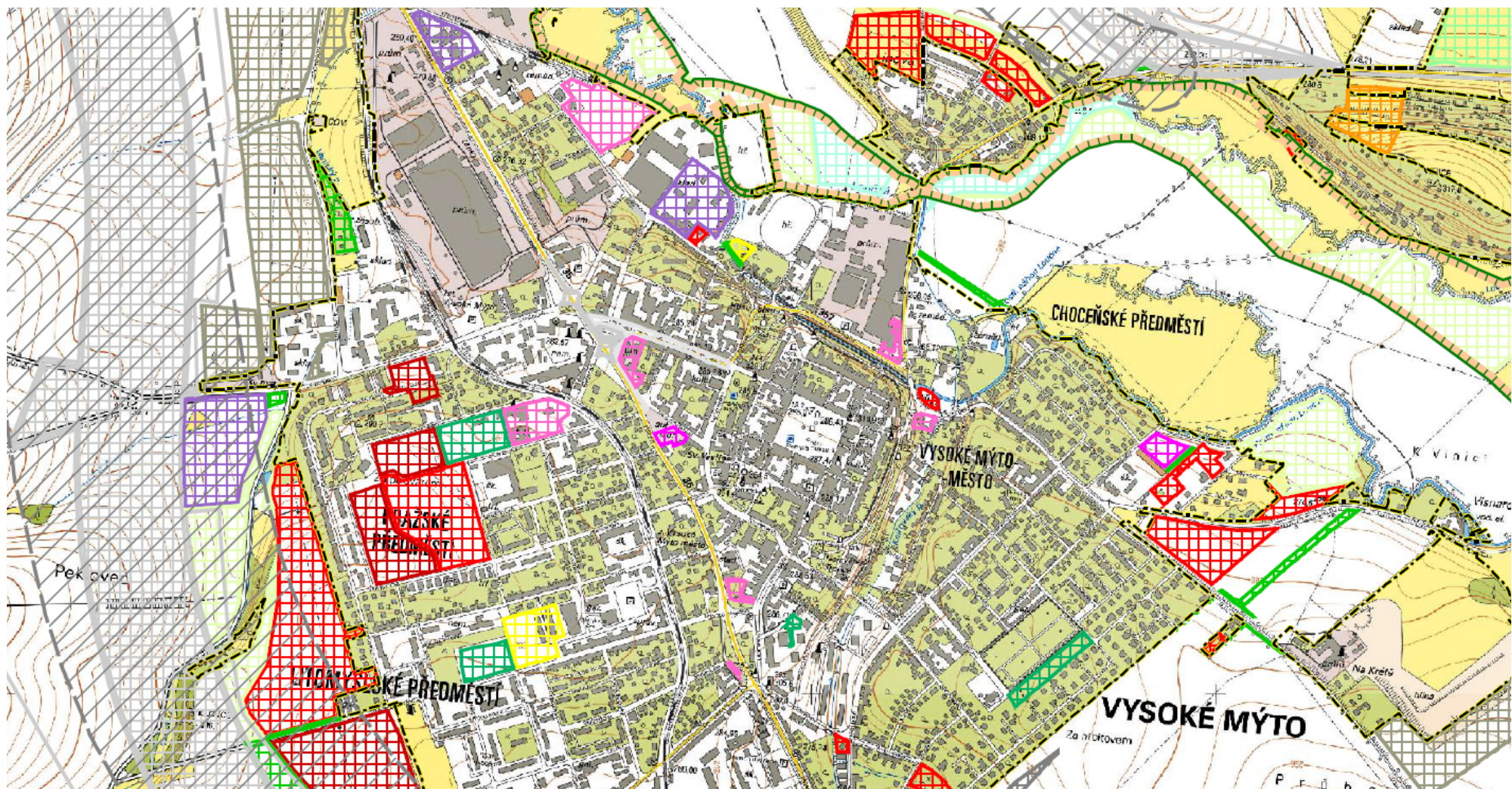
- ZELEŇ NA VEŘEJNÝCH PROSTRANSTVÍCH
- BYDLENÍ V BYTOVÝCH DOMECH
- PLOCHY SMÍŠENÉ OBYTNÉ - MĚSTSKÉ
- VEŘEJNÁ PROSTRANSTVÍ - ULIČNÍ PROSTORY

stav	návrh	úz. rezerva
	<span style="display: inline-block; width: 15px; height: 15px; border: 2px dashed red; border-style: dotted;"></span> Z.17	
	<span style="display: inline-block; width: 15px; height: 15px; border: 2px dashed blue; border-style: dotted;"></span> V.4 K2	
	<span style="display: inline-block; width: 15px; height: 15px; border: 2px dashed purple; border-style: dotted;"></span> P.19	

- ZASTAVITELNÉ PLOCHY
- ZASTAVITELNÉ PLOCHY - VEŘEJNÁ PROSTRANSTVÍ, KOMUNIKACE
- PLOCHY PŘESTAVBY

- GRAVITAČNÍ STOKA
- LIMITY VYUŽITÍ ÚZEMÍ:**
- OHRANNÉ PÁSMO DRÁHY
- PÁSMO HAVARUJNÍHO PLÁNOVÁNÍ (SILNICE I/35)





#### LEGENDA

##### ZÁMĚRY Z ÚZEMNÍCH PLÁNŮ:

##### BYDLNÍ:

- V BYTOVÝCH DOMECH
- V RODINNÝCH DOMECH - MĚSTSKÉ A PŘÍMĚSTSKÉ
- V RODINNÝCH DOMECH - VENKOVSKÉ

##### REKREACE:

- PLOCHY STAVEB PRO RODINNOU REKREACI
- PLOCHY STAVBY PRO HROMADNOU REKREACI
- SE SPECIFICKÝM VYUŽITÍM

##### OBČANSKÉ VYBAVENÍ:

- VEŘEJNÁ INFRASTRUKTURA
- KOMERČNÍ ZAŘÍZENÍ MALÁ A STŘEDNÍ
- KOMERČNÍ ZAŘÍZENÍ PLOŠNĚ ROZSAHLÁ
- TĚLOVÝCHOVNÁ A SPORTOVNÍ ZAŘÍZENÍ
- HRBITOVY
- SE SPECIFICKÝM VYUŽITÍM

##### SMÍŠENÉ OBYTNÉ:

- MĚSTSKÉ
- VENKOVSKÉ
- KOMERČNÍ
- REKREAČNÍ

##### DOPRAVNÍ INFRASTRUKTURA:

- SILNIČNÍ
- ŽELEZNIČNÍ

##### TECHNICKÁ INFRASTRUKTURA:

- INŽENÝRSKÉ SÍTE
- PLOCHY PRO STAVBY A ZAŘ. PRO NAKLÁDNÍ S ODPADY

##### VÝROBA A SKLADOVÁNÍ:

- TĚŽKÝ PRŮMYSL A ENERGETIKA
- LEHKÝ PRŮMYSL
- DROBNÁ A ŘEMESLNÁ VÝROBA
- ZEMĚLÉSKÁ VÝROBA
- PLOCHY SMÍŠENÉ A VÝROBNÍ

##### VEŘEJNÁ PROSTRANSTVÍ:

- VEŘEJNÁ PROSTRANSTVÍ
- VEŘEJNÁ ZELEN

##### ZELEŇ:

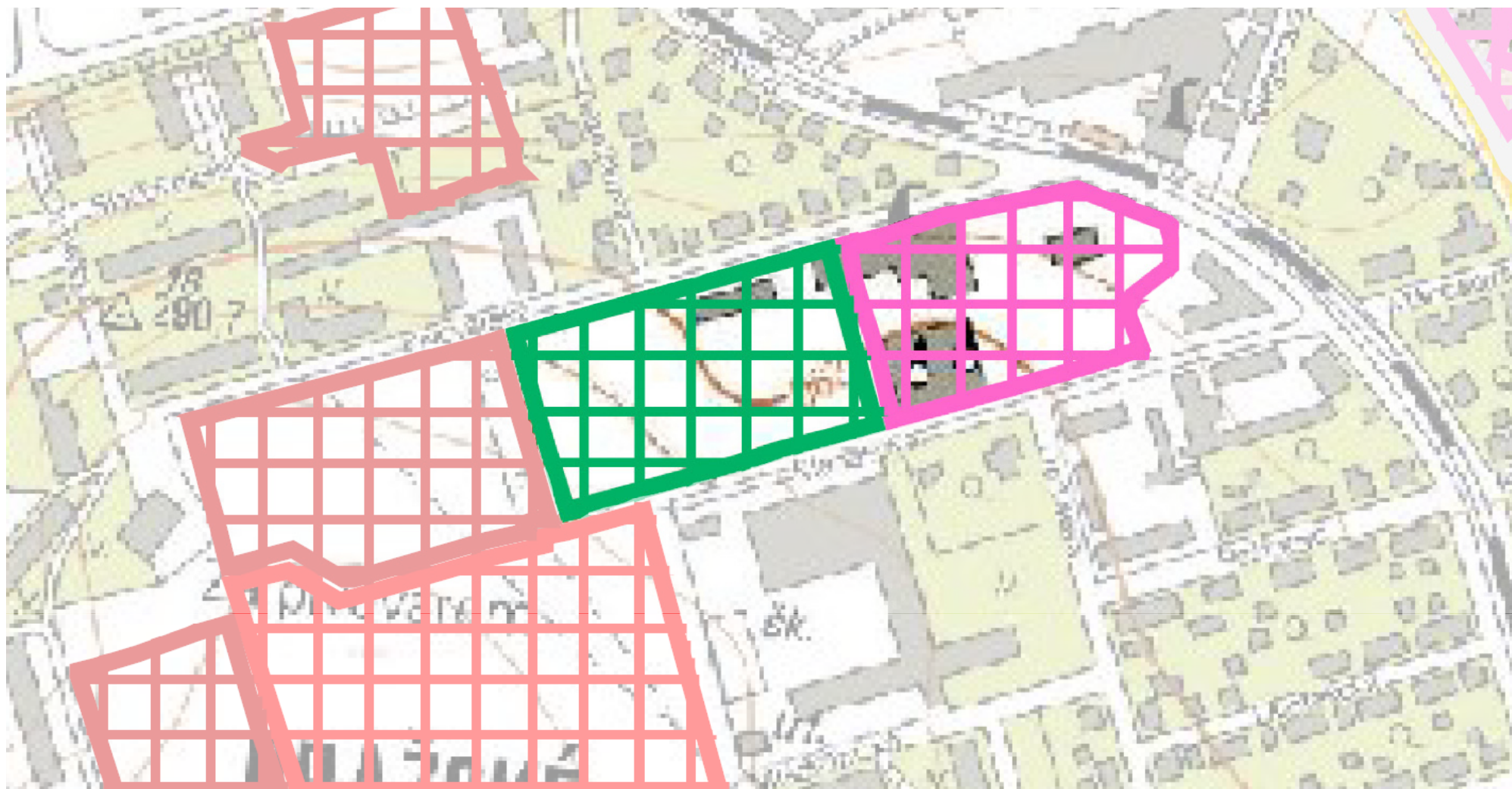
- SOUKROMÁ A VYHRAZENÁ
- OCHRANNÁ A IZOLAČNÍ
- SE SPECIFICKÝM VYUŽITÍM

##### OSTATNÍ PLOCHY:

- PLOCHY VODNÍ A VODOHOSPODÁRSKÉ
- PLOCHY ZEMĚLÉSKÉ
- PLOCHY LESNÍ
- PLOCHY PŘÍRODNÍ
- PLOCHY SMÍŠENÉ NEZASTAVĚNÉHO ÚZEMÍ
- PLOCHY SPECIFICKÉ
- LOKÁLNÍ BIOCENTRA A BIODORIDY

### E.3 | ÚZEMNĚ ANALYTICKÉ PODKLADY | VÝKRES ZÁMĚŘŮ





**LEGENDA**

ZÁMĚRY Z ÚZEMNÍCH PLÁNŮ:

SMÍŠENÉ OBYTNÉ:

■ MĚSTSKÉ

VEŘEJNÁ PROSTRANSTVÍ:

■ VEŘEJNÁ ZELEŇ



## F. ÚZEMÍ PRO DIPLOMOVÝ PROJEKT

KONVERZE STARÉHO PIVOVARU | mezi ul. Pivovarská, Jiráskova, Mánesova

CELKOVÁ PLOCHA 37.500 m<sup>2</sup>, ZASTAVITELNÁ PLOCHA 18.500 m<sup>2</sup>, PARK 17.200 m<sup>2</sup>

VYTVOŘENÍ MULTIFUNKČNÍ OBLASTI | **KULTURNÍ CENTRUM + MUZEUM KAROSÁŘSTVÍ + PARK**

- kulturní centrum s dostatečně velkými prostory na koncerty, plesy, veškeré kulturní události, meetingy a konference | minimálně dva různě velké sály + menší konferenční místnosti
- prostory se stálou expozicí muzea karsářství, historie výroby karoserií a autobusů ve Vysokém Mýtě
- Design Bus Center pro Iveco Bus ČR - showroom produktů a zasedací/jednací místnost
- parková úprava v zadní části parcely
- parková úprava městského charakteru v přední/vstupní části parcely

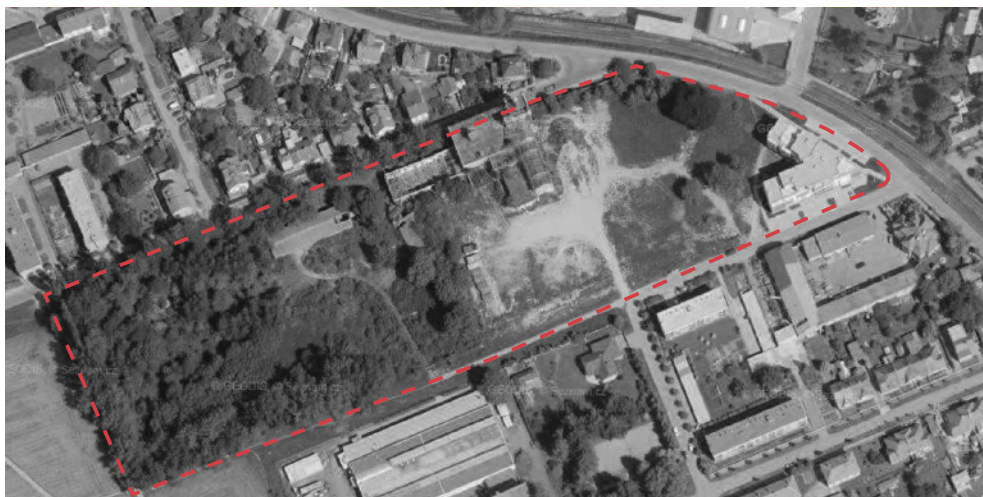




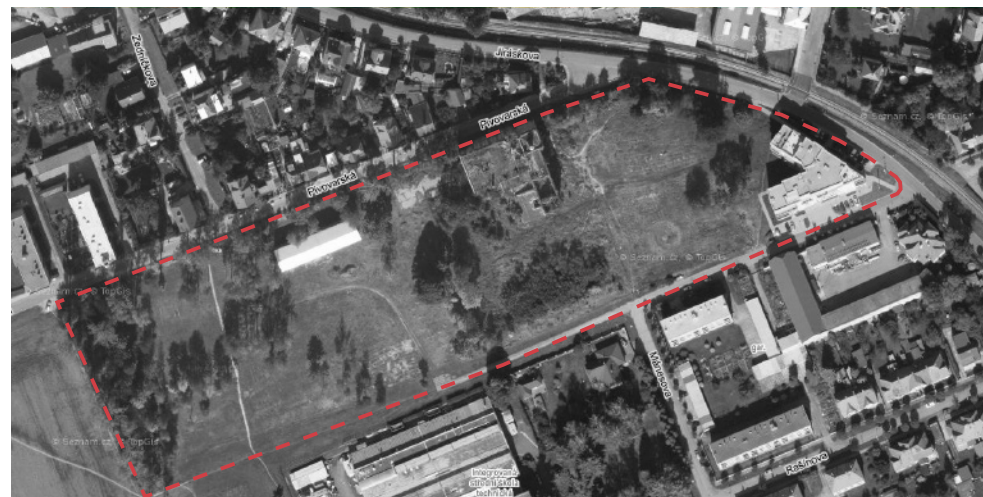
PIVOVAR | VYSOKÉ MÝTO | STAV K ROKU 2003



PIVOVAR | VYSOKÉ MÝTO | STAV K ROKU 2006



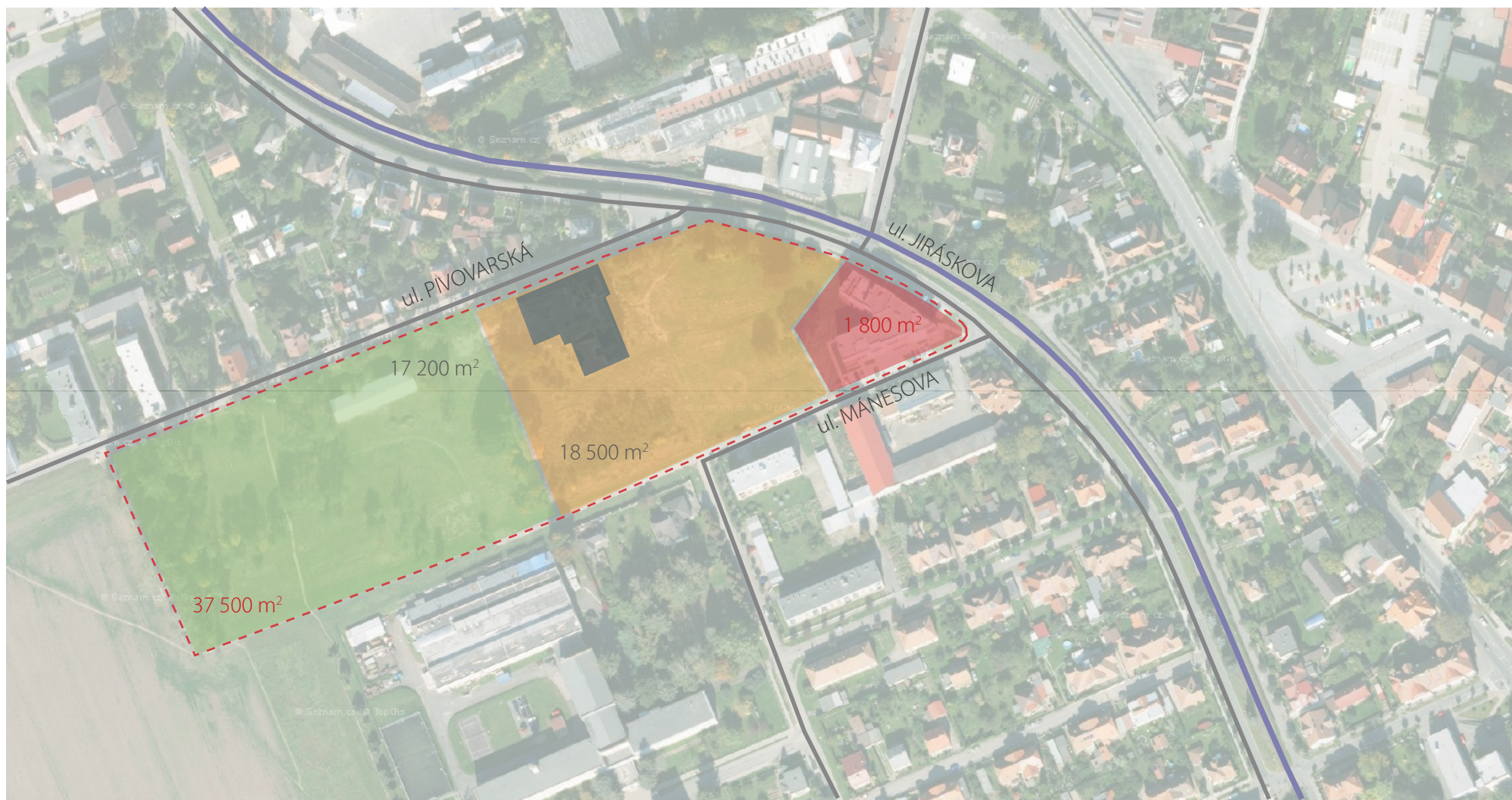
PIVOVAR | VYSOKÉ MÝTO | STAV K ROKU 2012



PIVOVAR | VYSOKÉ MÝTO | STAV\_SOUČASNOST

STARÝ PIVOVAR | VYSOKÉ MÝTO | VÝVOJ | LETECKÝ POHLED





**LEGENDA**

- ŘEŠENÉ ÚZEMÍ
- STÁVAJÍCÍ BYTOVÁ ZÁSTAVBA | 1 800m<sup>2</sup>
- STÁVAJÍCÍ OBJEKT STARÉHO PIVOVARU | 1 000m<sup>2</sup>
- ZASTAVITELNÉ ÚZEMÍ | 18 500m<sup>2</sup>
- PARKOVÁ ÚPRAVA | 17 200m<sup>2</sup>
- ZELEZNICE
- SILNICE

F. KONVERZE STARÉHO PIVOVARU | VYSOKÉ MÝTO | LETECKÝ POHLED





**LEGENDA**

- REŠENÉ ÚZEMÍ
- ŽELEZNIČNÍ STANICE
- AUTOBUSOVÉ ZASTÁVKY
- IVECO BUS ČR OBJEKTY
- VEŘEJNÁ PROSTRANSTVÍ - CENTRUM MĚSTA - NÁMĚSTÍ
- ŽELEZNICE
- SILNICE I. třídy I/35





F. KONVERZE STARÉHO PIVOVARU | VYSOKÉ MÝTO | FOTODOKUMENTACE





F. KONVERZE STARÉHO PIVOVARU | VYSOKÉ MÝTO | FOTODOKUMENTACE





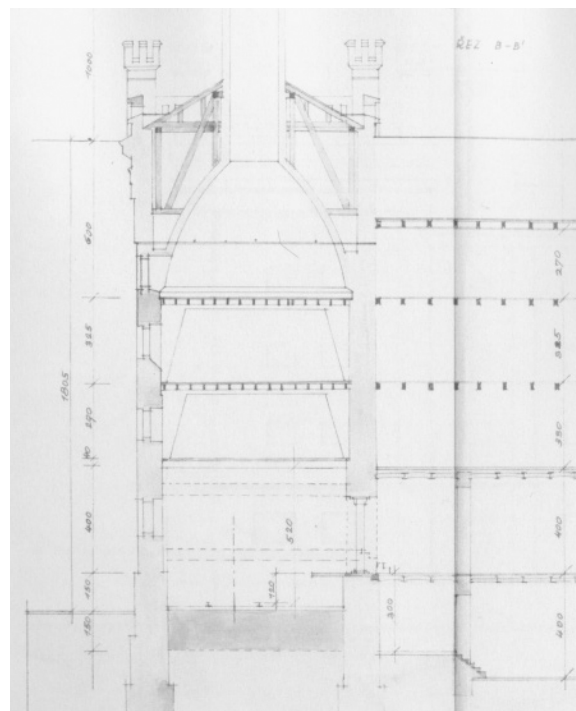
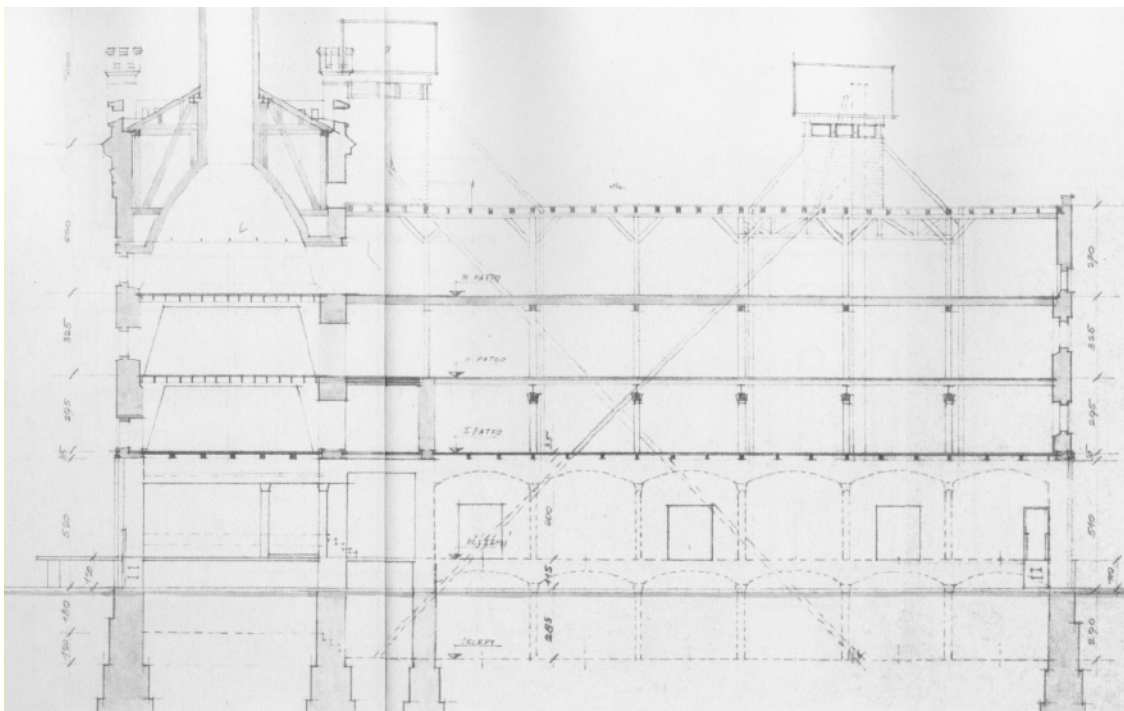
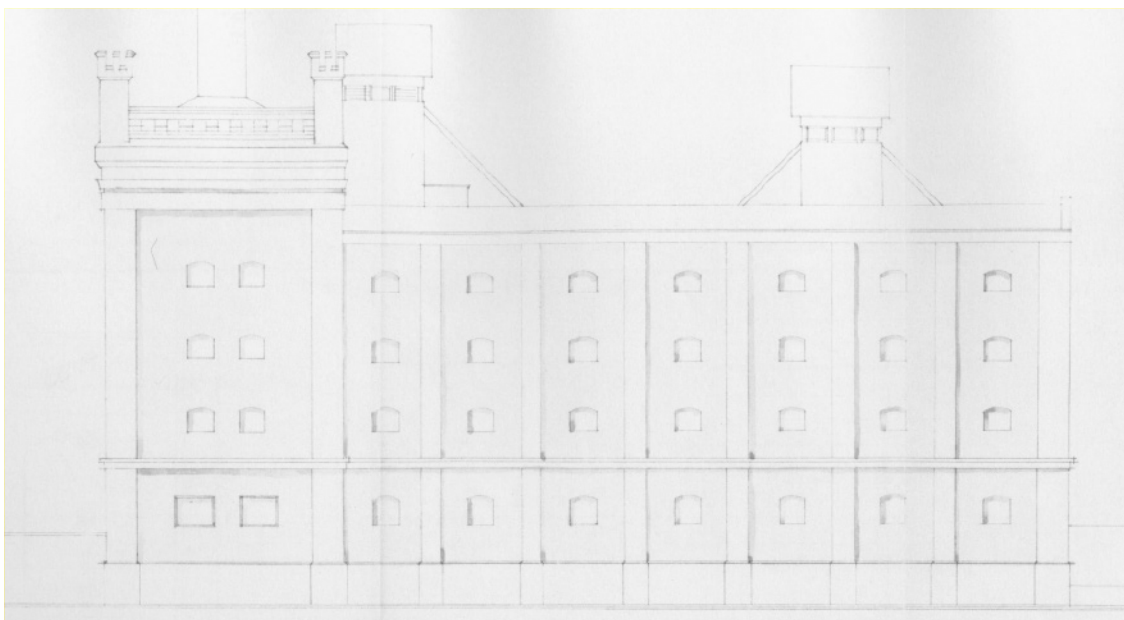
F. KONVERZE STARÉHO PIVOVARU | VYSOKÉ MÝTO | FOTODOKUMENTACE | SOUČASNÝ STAV





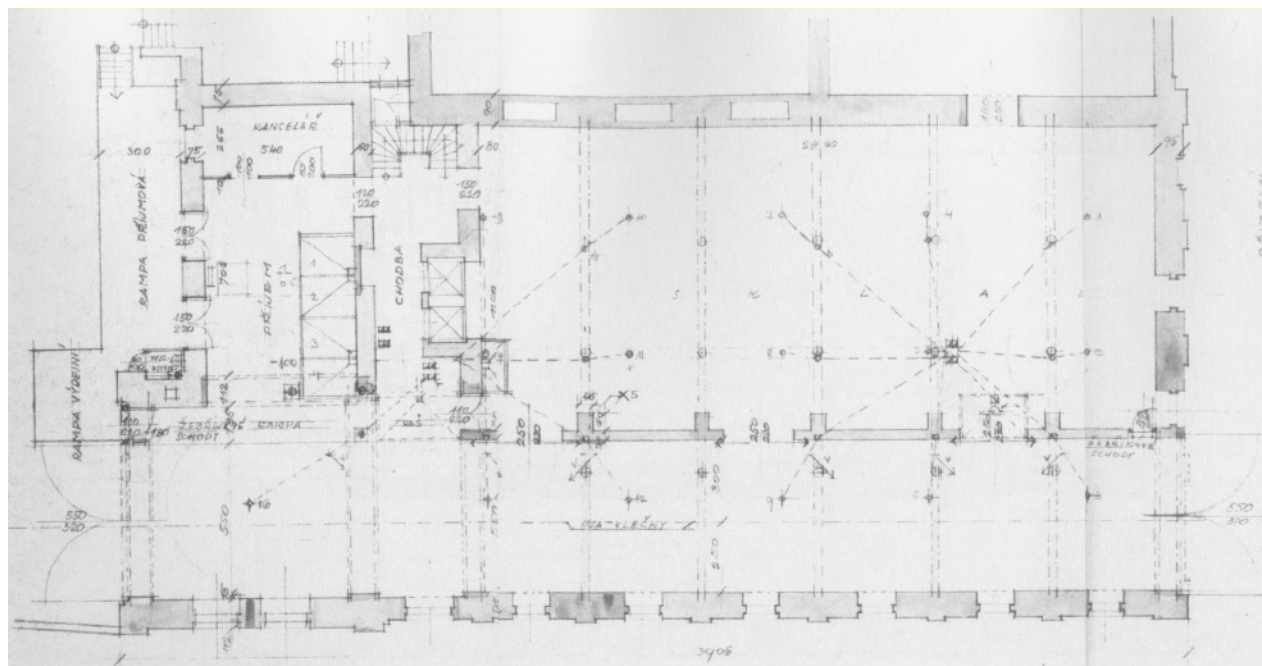
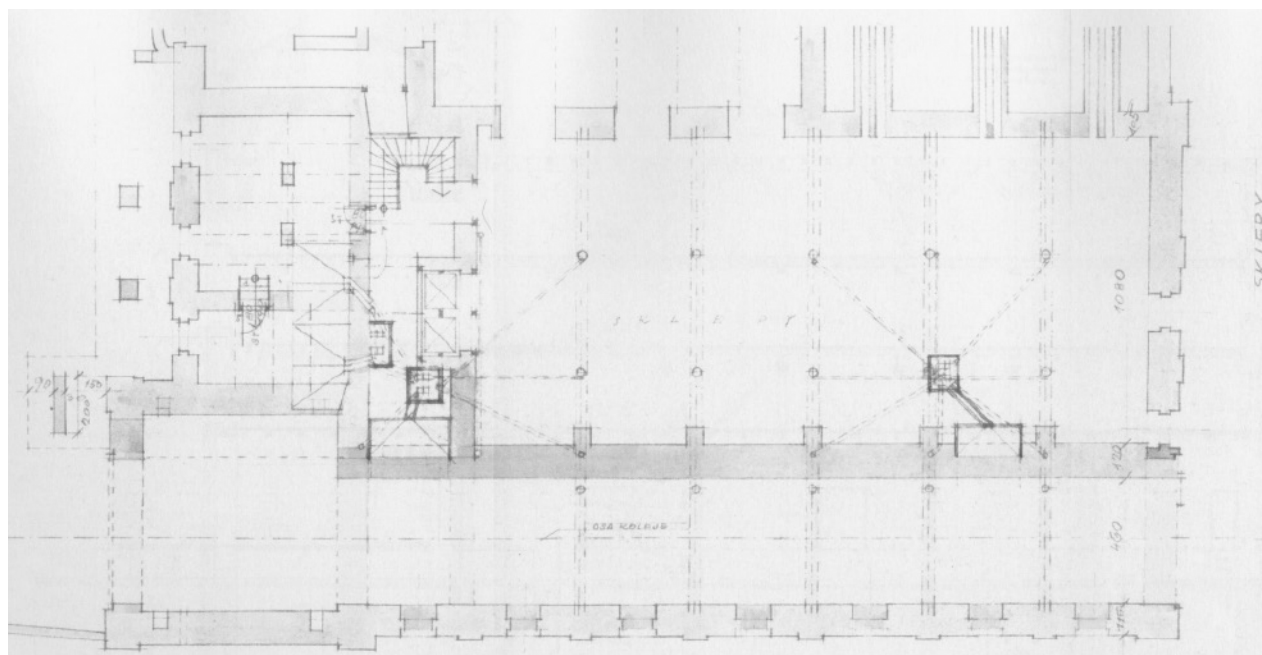
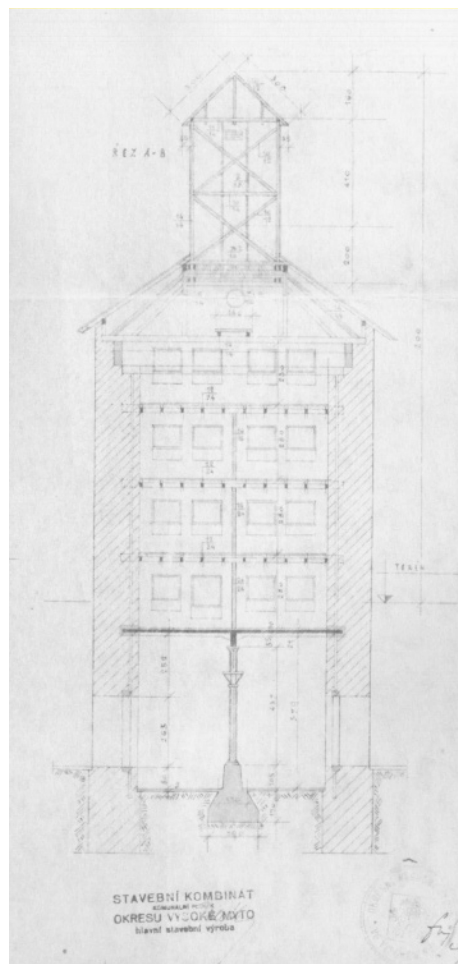
F. KONVERZE STARÉHO PIVOVARU | VYSOKÉ MÝTO | FOTODOKUMENTACE | SOUČASNÝ STAV





F. KONVERZE STARÉHO PIVOVARU | VYSOKÉ MÝTO | PROJEKT\_FOTODOKUMENTACE





F. KONVERZE STARÉHO PIVOVARU | VYSOKÉ MÝTO | PROJEKT\_DOKUMENTACE





F. KONVERZE STARÉHO PIVOVARU | VYSOKÉ MÝTO | SOUTĚŽ\_URBANISTICKÝ NÁVRH BYTOVÉHO KOMPLEXU



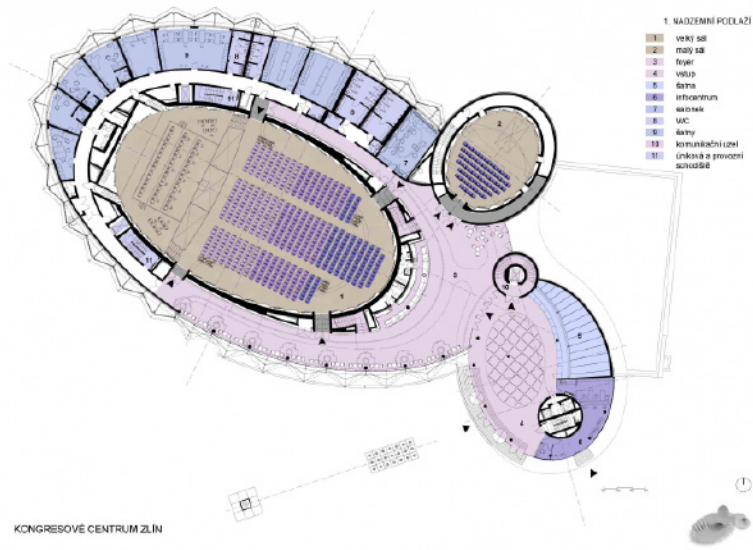




## G. REFERENCE

- G.1 Z ČESKÉ REPUBLIKY
  - KONGRESOVÉ CENTRUM | ZLÍN
  - ZÁMECKÝ PIVOVAR A JÍZDÁRNA | LITOMYŠL
  - GALERIE - ZÓNA PRO UMĚNÍ 8SMIČKA | HUMPOLEC
- G.2 ZE SVĚTA
  - ENZO FERRARI MUSEUM | MODENA - ITÁLIE
  - MARFA FACTORY | GIRONA - ŠPANĚLSKO





KONGRESOVÉ CENTRUM ZLÍN

### KONGRESOVÝ SÁL - MULTIFUNKČNÍ PROSTORY:

- multifunkční prostory - kulturní centrum
- hlavní multifunkční sál pro 850 diváků se dvěma balkony, technologie - možnost zasunutí všech sedadel pod prostory jeviště
- důraz na akustiku, technologie

KONGRESOVÉ CENTRUM | 2002 - 2007 | AI DESIGN, s. r. o. \_Eva Jiříčná, Petr Vágner

CO MĚ ZAUJALO: SKLO x KOV, SCHODIŠTĚ, DETAILS, TECHNOLOGIE



G.1 REFERENCE NA ÚZEMÍ ČESKÉ REPUBLIKY | NOVOSTAVBA | KONGRESOVÉ CENTRUM | ZLÍN





PŮVODNÍ STAV | PŘED REKONSTRUKCÍ



### REKONSTRUKCE ZÁMECKÉHO NÁVRŠÍ:

- multifunkční prostory - kulturní centrum

#### ZÁMECKÝ PIVOVAR | 2006 | AP ATELIER \_ Pavel Fanta, Daniel Kříž, Josef Pleskot

kaple	7x14 m,	97 m <sup>2</sup> , 1NP
klubovna	7x10 m,	70 m <sup>2</sup> , 3NP
knihovna	7x10 m,	70 m <sup>2</sup> , 1NP
seminární místnost	7x14 m,	97 m <sup>2</sup> , 1NP
výstavní sál	14x4 m,	196 m <sup>2</sup> , 2NP

#### ZÁMECKÁ JÍZDÁRNA | 2011 - 2016 | HŠH ARCHITEKTI

\_ Petr Hájek, Jan Šépka, Tomáš Hradečný

sloupový sál s barem	9x26 m,	234 m <sup>2</sup>
jízdárna	17x26 m,	442 m <sup>2</sup>
gastro		

- prostory pro semináře, školení, konference, kongresy, soukromé oslavy a svatby



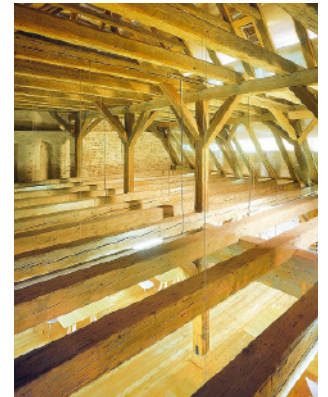
STAV PO REKONSTRUKCI

### CO MĚ ZAUJALO: MODERNÍ PRVKY V HISTORICKÉ SCHRÁNCE - CITLIVOST



G.1 REFERENCE NA ÚZEMÍ ČESKÉ REPUBLIKY | REKONSTRUKCE | ZÁMECKÝ PIVOVAR A JÍZDÁRNA | LITOMYŠL





PROSTORY ZÁMECKÉHO PIVOVARU | STAV PO REKONSTRUKCI | VÝSTAVNÍ SÁL

PROSTORY ZÁMECKÉ JÍZDÁRNY | STAV PO REKONSTRUKCI



PROSTORY ZÁMECKÉ JÍZDÁRNY | STAV PO REKONSTRUKCI | KLENUTÝ SÁL



PROSTORY ZÁMECKÉ JÍZDÁRNY | STAV PO REKONSTRUKCI | JÍZDÁRNA





### GALERIE - ZÓNA PRO UMĚNÍ 8SMIČKA:

- multifunkční prostory - kulturní centrum

- třípodlažní objekt:

1NP - hlavní výstavní prostor se zaměřením na české moderní a současné umění + kavárna + knihkupectví + multifunkční a přednášková místnost

2NP - výstavní prostor moderního a současného umění + soukromá část

3NP - depozitář s regálovým systémem

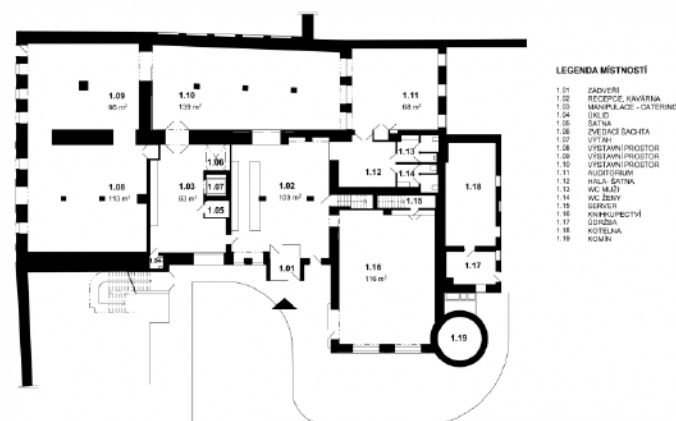
celková plocha 3 000 m<sup>2</sup>

- promyšlené materiálové řešení, interiérové vybavení, akustika, osvětlení a stínění, vzduchotechnika a technologie

REKONSTRUKCE TOVÁRNÍ NA VLNĚNÉ LÁTKY KARLA TRNKY | 2016 - 2018 |

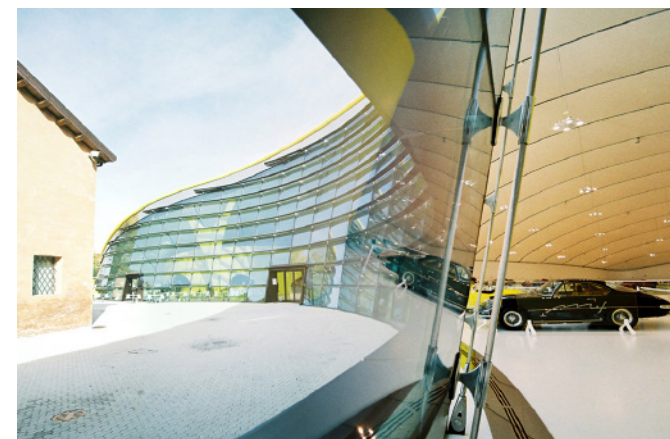
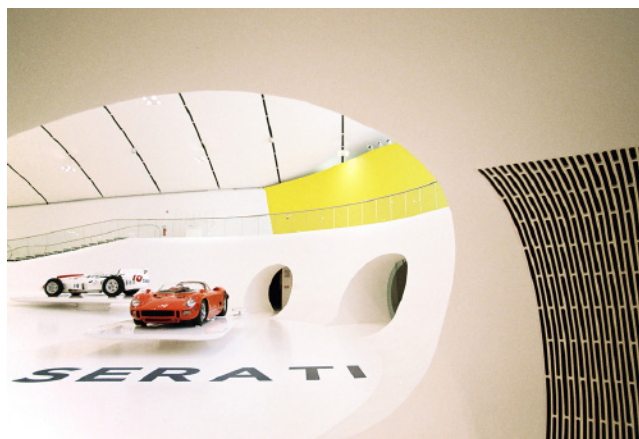
OK PLAN ARCHITECTS \_ Luděk Rýzner, František Čekal

CO MĚ ZAUJALO: MATERIÁLY, JEDNODUCHOST, LEHKOST PROSTOR



G.1 REFERENCE NA ÚZEMÍ ČESKÉ REPUBLIKY | REKONSTRUKCE | GALERIE - ZÓNA PRO UMĚNÍ 8SMIČKA | HUMPOLEC



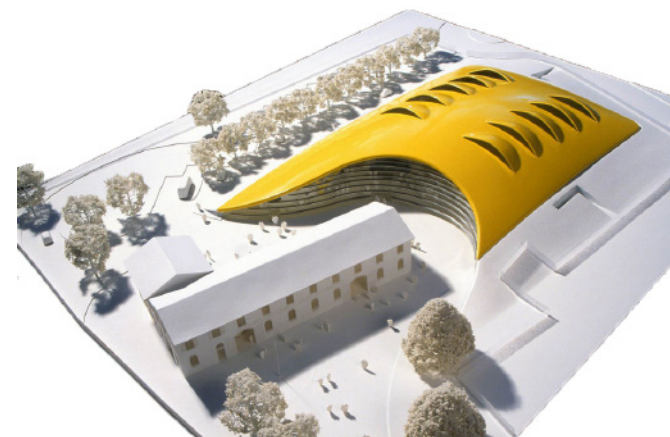
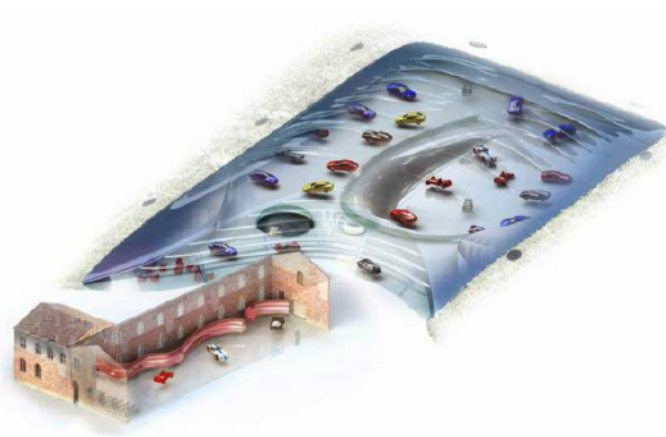


## MUZEUM AUTOMOBILŮ ENZA FERRARI:

- prostory muzea automobilů Ena Ferrari
- hlavní víceúrovňový prostor na výstavu
- volný prostor překlenut skořepinou
- užitná plocha 10 600 m<sup>2</sup>

ENZO FERRARI MUSEUM | 2009 - 2012 | FUTURE SYSTEMS \_ Jan Kaplický

CO MĚ ZAUJALO: DETAILY, LADNOST, ODVAHA TVARU A BAREV  
KŘIVKY, KOMBINACE "TYPICKÉ ARCHITEKTURY  
STÁVAJÍCÍHO OBJEKTU A ARCHITEKTURY BUDOUCNOSTI"



G.2 REFERENCE ZE SVĚTA | NOVOSTAVBA | ENZO FERRARI MUSEUM | MODENA - ITÁLIE





## MARFA FACTORY:

- zachováno objemu a prostoru objektu a zachování konstrukčního systému
- hlavní víceúrovňový prostor na využití dle potřeby
- volnost a vzdušnost prostoru
- zastavěná plocha 3 049 m<sup>2</sup>

MARFA FACTORY | 2011 | RAVETLLAT RIBAS ARQUITECTES

\_ Pere Joan Ravetllat Mira, Carme Ribas Seix

**CO MĚ ZAUJALO: JEDNODUCHOST, ZACHOVÁNÍ A PŘÍZNÁNÍ  
KONSTRUKČNÍ STRÁNKY STAVBY - ITINOVÁ KONSTRUKCE,  
OTEVŘENOST PROSTORU, DETAIL,  
JEMNÁ ŠETRNÁ INTERVENCE**



G.2 REFERENCE ZE SVĚTA | REKONSTRUKCE | MARFA FACTORY | GIRONA - ŠPANĚLSKO



## ZDROJE:

### ARCHIVY, MĚSTSKÝ ÚŘAD:

[http://urad.vysoke-myto.cz/index.php?option=com\\_content&view=article&id=192:odbor-stavebniho-uradu-a-uzemniho-planovani&catid=95:organizani-struktura&Itemid=648](http://urad.vysoke-myto.cz/index.php?option=com_content&view=article&id=192:odbor-stavebniho-uradu-a-uzemniho-planovani&catid=95:organizani-struktura&Itemid=648)

### OSTATNÍ DOSTUPNÉ DOKUMENTY:

Občanské sdružení Pivovar Kujebák: Soubor dokumentace potvrzující historickou, architektonickou a technickou hodnotu komplexu budov vysokomýtského pivovaru | z r. 2008

### PODKLADOVÉ MAPY:

<http://sgi-nahlizenidokn.cuzk.cz/marushka/default.aspx?themeid=3&&MarQueryId=6D2BCEB5&MarQParam0=788228&MarQParamCount=1&MarWindowName=Marushka>

<https://en.mapy.cz/zakladni?x=16.1487360&y=49.9546394&z=14&base=ophoto>

### HISTORICKÉ MAPY:

[https://archivnimapy.cuzk.cz/uazk/sbirka\\_l/sbirka\\_l\\_pom/sbirka\\_l\\_wms\\_01.html?mapfile=l-1-194&image\\_dir=l-1-194&maxextent=0,-5007,6401,0#](https://archivnimapy.cuzk.cz/uazk/sbirka_l/sbirka_l_pom/sbirka_l_wms_01.html?mapfile=l-1-194&image_dir=l-1-194&maxextent=0,-5007,6401,0#)

[https://archivnimapy.cuzk.cz/uazk/sbirka\\_l/sbirka\\_l\\_pom/sbirka\\_l\\_wms\\_01.html?mapfile=l-1-181&image\\_dir=l-1-181&maxextent=0,-6350,7437,0#](https://archivnimapy.cuzk.cz/uazk/sbirka_l/sbirka_l_pom/sbirka_l_wms_01.html?mapfile=l-1-181&image_dir=l-1-181&maxextent=0,-6350,7437,0#)

[https://archivnimapy.cuzk.cz/uazk/sbirka\\_l/sbirka\\_l\\_pom/sbirka\\_l\\_wms\\_01.html?mapfile=l-1-154&image\\_dir=l-1-154&maxextent=0,-9923,13901,0#](https://archivnimapy.cuzk.cz/uazk/sbirka_l/sbirka_l_pom/sbirka_l_wms_01.html?mapfile=l-1-154&image_dir=l-1-154&maxextent=0,-9923,13901,0#)

<https://vychodocesearchivy.cz/zamrsk/virtualni-knihovna-map-virtual-map-library/>

<http://www.chartae-antiquae.cz/en/?view=49.95409161981018,16.15960121154785,15&year=1200,2000&scale=100,7500000>

<http://www.chartae-antiquae.cz/en/maps/13236>

<http://www.chartae-antiquae.cz/en/maps/51151>

<http://www.chartae-antiquae.cz/en/maps/6163>

<http://www.chartae-antiquae.cz/en/maps/41984>

<http://www.chartae-antiquae.cz/en/maps/44129>

<http://www.chartae-antiquae.cz/en/maps/24198>

### ÚZEMNÍ PLÁN A ÚZEMNĚ ANALYTICKÉ PODKLADY:

Webové stránky Vysokého Mýta: <http://urad.vysoke-myto.cz/uzemni-plan>

### ZÁKLADNÍ INFORMACE:

Vysoké Mýto: <https://www.mistopisy.cz/pruvodce/obec/9248/vysoke-myto/pocet-obyvatel/>

Pivovar Vysoké Mýto: <http://www.industrialnitopografie.cz/karta.php?zaznam=V003489>

<http://www.pivovary.info/historie/v/vysokemyto.htm>

<https://ceskepivo-ceskezlato.cz/pivovar-kujebak/>

<https://prazdnedomy.cz/domy/objekty/detail/1758-pivovar-vysoke-myto>

Sodomka Karoserie: <http://www.industrialnitopografie.cz/karta.php?zaznam=V011933>

Kultura Vysoké Mýto: <http://www.mkclub.cz/index.php/pronajem-prostor>

### REFERENCE - PROJEKTY

Kongresové centrum - Zlín: <https://archiweb.cz/b/kongresove-centrum-zlin>

Zámecký pivovar a jízďárna - Litomyšl: <https://esclitomyzl.cz/>

Galerie - zóna pro umění 8smička - Humpolec: <https://archiweb.cz/b/8smicka>

Enzo Ferrari Museum - Modena - Itálie: <https://archiweb.cz/b/enzo-ferrari-museum-museo-casa-enzo-ferrari>

Marfa Factory - Girona - Španělsko: <https://archiweb.cz/b/marfa-factory>



