



INFORMAČNÍ A TURISTICKÉ CENTRUM K POUTNÍMU KOSTELU SV. JANA NEPOMUCKÉHO NA ZELENÉ HOŘE VE ŽĎÁŘE NAD SÁZAVOU

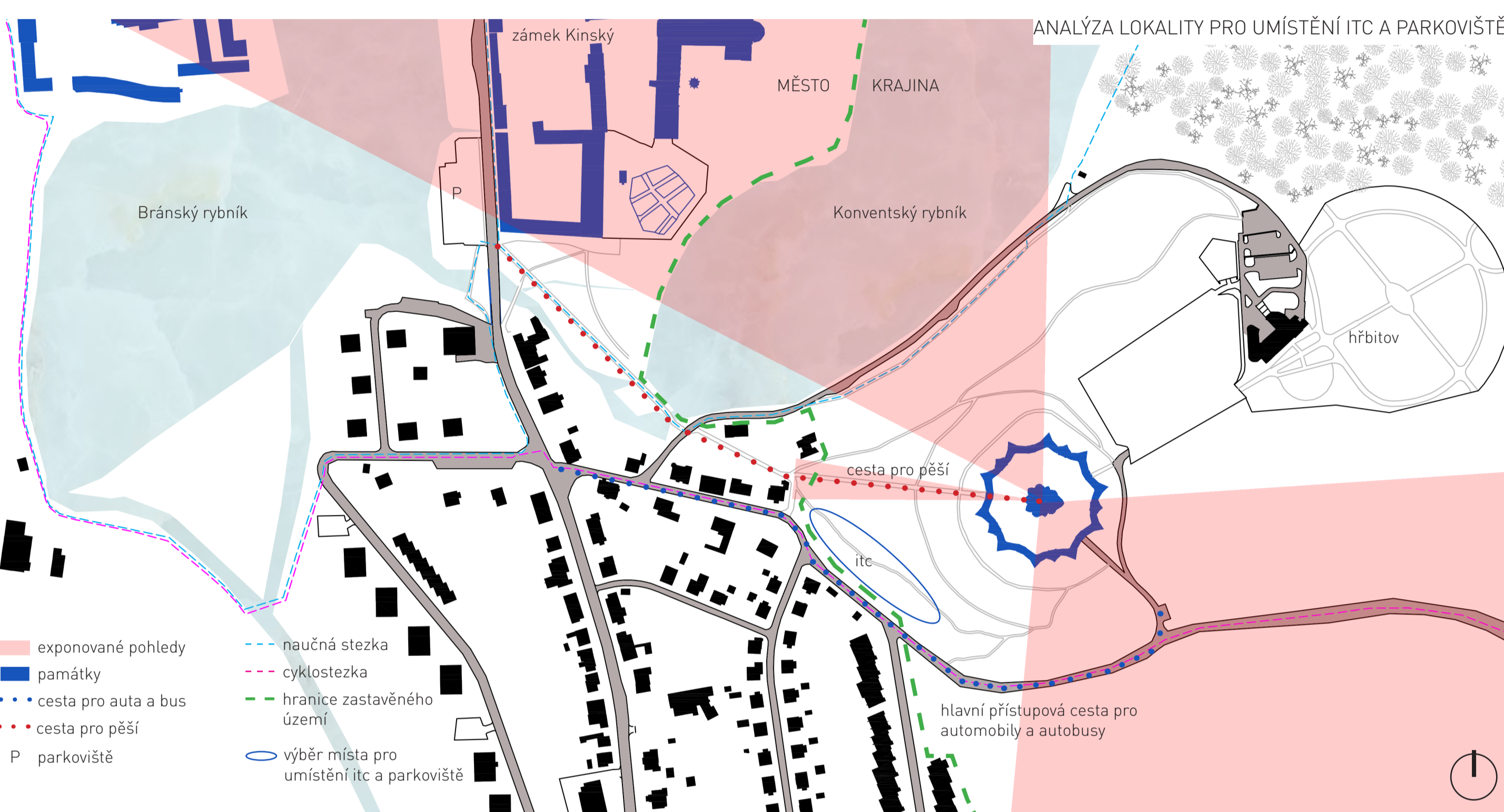
Poutní kostel sv. Jana Nepomuckého na Zelené hoře ve Žďáře nad Sázavou byl vysvěcen v roce 1722. Jeho autorem je architekt Jan Blažej Santini Aichi, který přijal pozvání od opata cisterciáckého kláštera (dnes zámek Kinský) Václava Vejmluvy. V minulosti klášter i poutní kostel patřily k sobě. V současné době má bývalý klášter ve vlastnictví rodina Kinských a poutní kostel byl navrácen církvi, jeho správcem je Římskokatolická farnost Žďár nad Sázavou II.

Areál poutního kostela se těší vysoké turistické návštěvnosti. Největším provozním problémem je neexistující zázemí pro turisty i personál. V blízkosti poutního kostela se nenachází parkoviště ani toalety. Prodej vstupenek na prohlídky probíhá 15 minut před zahájením přímo v prostorách kostela. Sídlo průvodcovské služby je také v kostele v malé místnosti cca 4x2m, která slouží i jako kancelář kastelánky. Chybějící zázemí provoz komplikuje, turisté se nemají kde dostatečně informovat, sociální zázemí se nachází ve značné docházkové vzdálenosti.

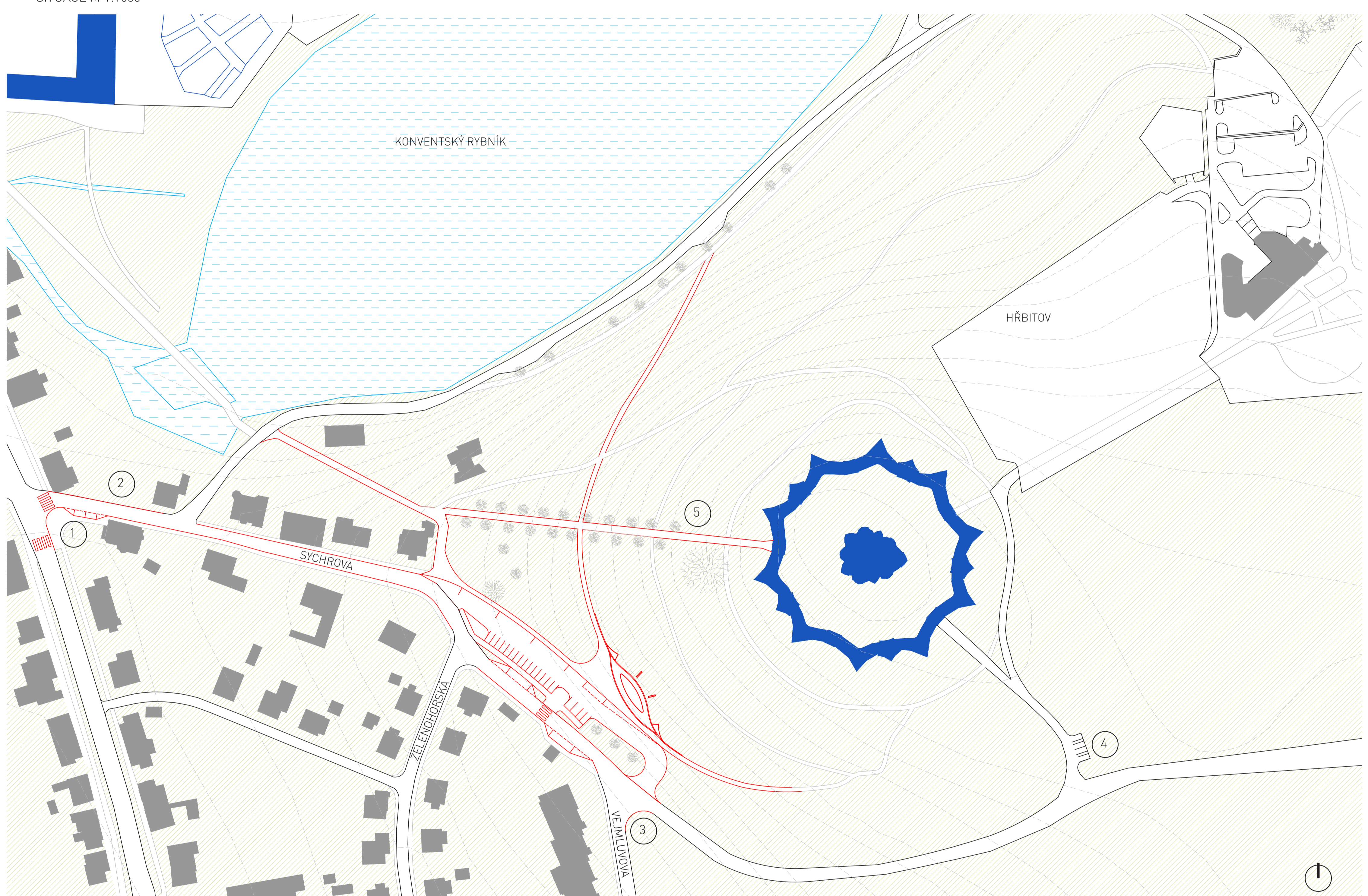
Diplomová práce si kládla za cíl nalézt vhodné místo pro vznik informačního a turistického centra a vyřešit problémy s dopravou, zejména parkováním autobusů.

Celý původní areál je koncipován na půdorysu kružnic. Tento princip je i nadále zachován, doplněna je třetí okružní cesta, na kterou je připojeno informační centrum a parkoviště. Cesta pomyslně prochází informačním centrem, konkrétně halou s originálními sochami z ambitu poutního kostela. Snahou bylo využít převýšeného terénu a informační centrum "zasunout" do hmoty kopce. Vstupy do informačního centra navazují na okružní cestu. Fasáda je pojata jednotlivě a slouží zároveň jako informační plocha. Pro návštěvníky je nejdůležitější střední prostor, kde se nachází informační centrum, zde si mohou koupit vstupenky a suvenýry a na protější straně se mohou občerstvit. Tento prostor po ukončení průvodcovské služby bude sloužit jako místo pro přednášky nebo různé akce a výstavy, aby byla budova, co nejefektivněji využívána i mimo běžný provoz a turistickou sezónu.

U informačního centra se nachází i parkoviště pro 3 autobusy, 2 invalidní parkoviště a 17 stání pro osobní automobily (z toho 2 pro zaměstnance). Invalidní osoby dále budou moci využívat parkoviště u poutního kostela, kde jsou pro ně vyhrazena 4 parkovací stání.



SITUACE M 1:1000

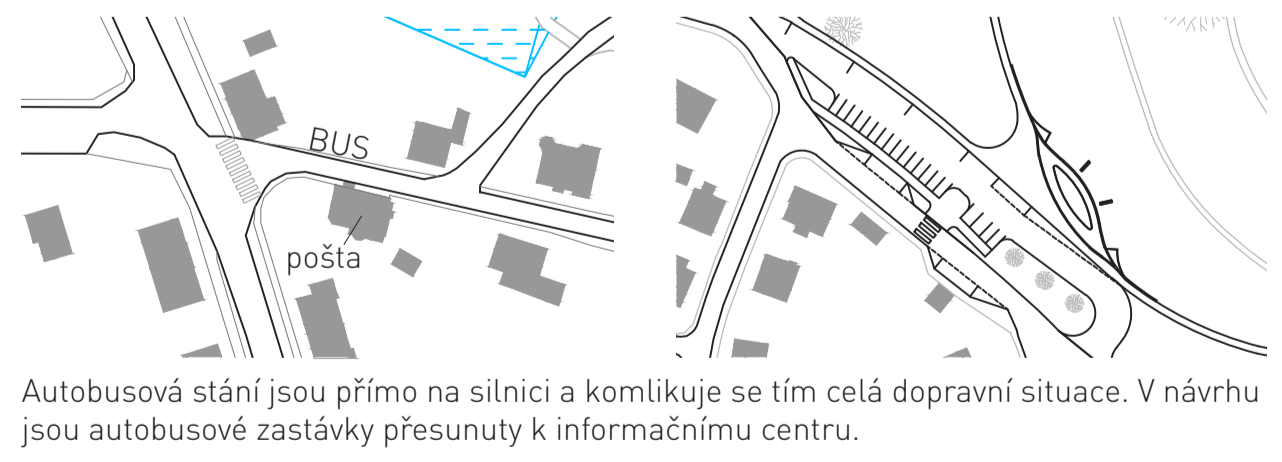


ZMĚNY V LOKALITĚ

1 ZMĚNA ULIČNÍHO PROFILU



2 PŘESUNUTÍ AUTOBUSOVÉ ZASTÁVKY



3 NÁPOJENÍ ULICE VEJMLUVOVA

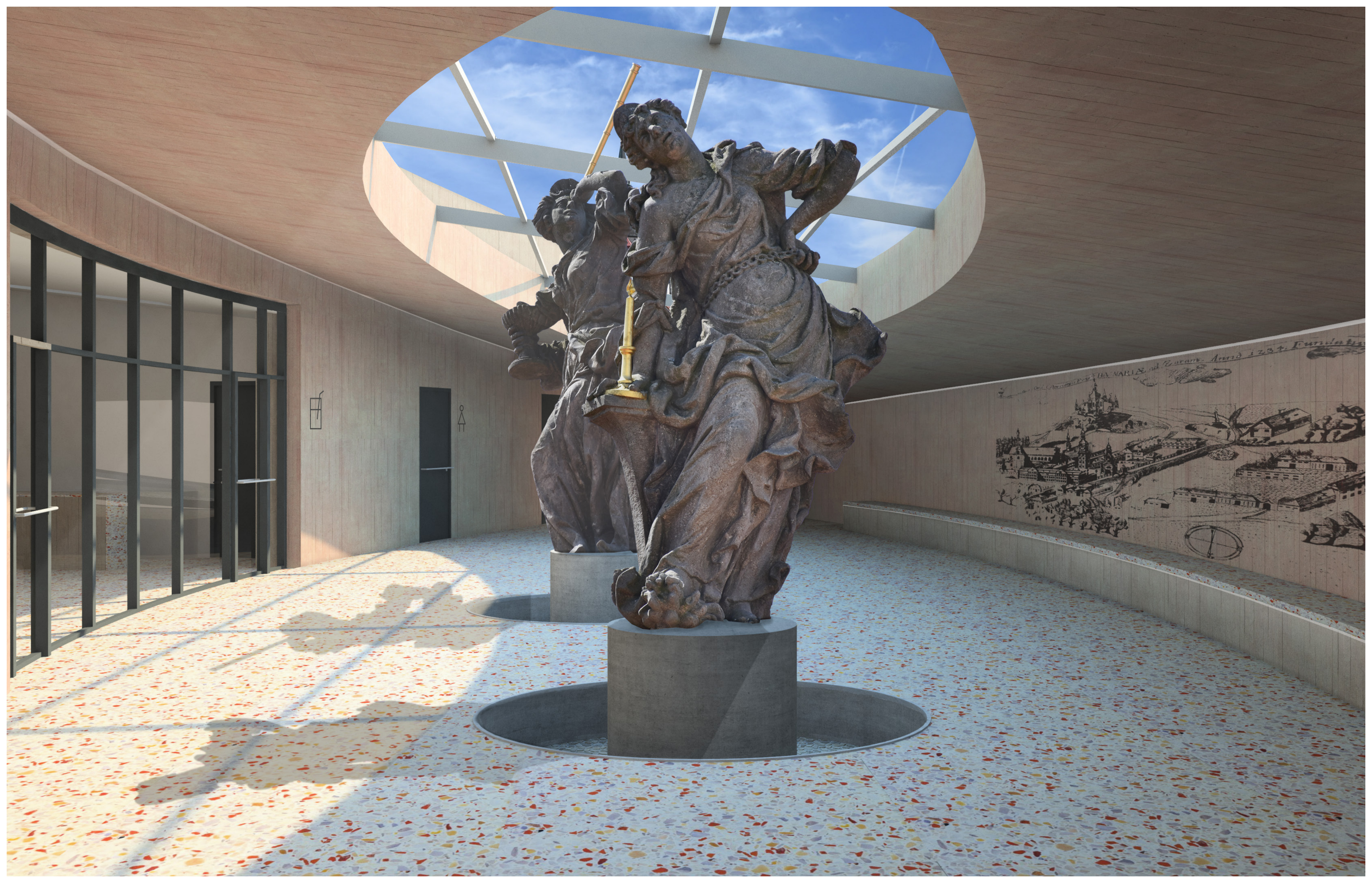


4 PARKOVACÍ STÁNÍ PRO INVALIDNÍ OSOBY



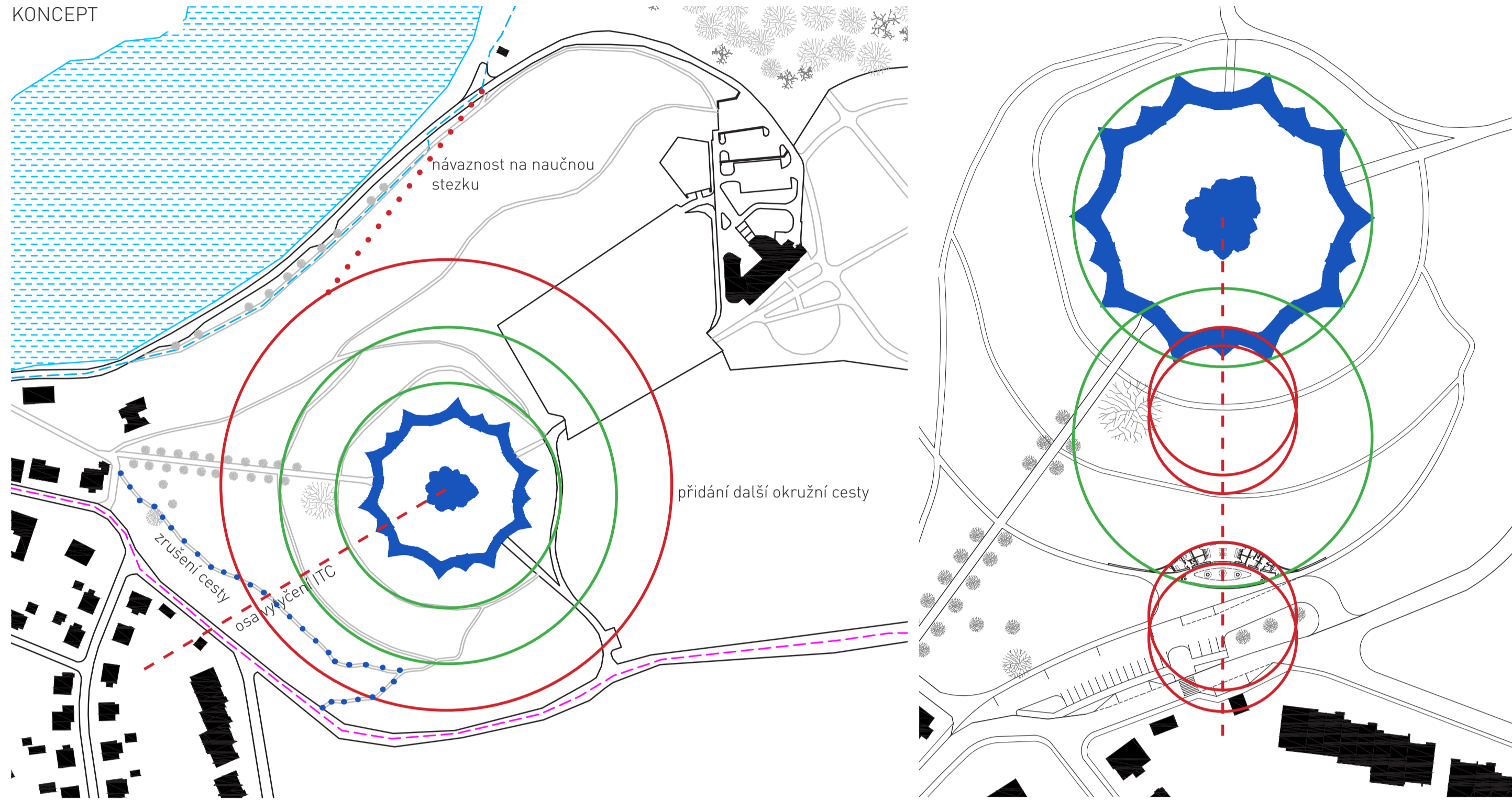
5 ZMĚNA POVRCHU CESTY





INFORMAČNÍ A TURISTICKÉ CENTRUM K POUTNÍMU KOSTELU SV. JANA NEPOMUCKÉHO NA ZELENÉ HOŘE VE ŽDÁŘE NAD SÁZAVOU

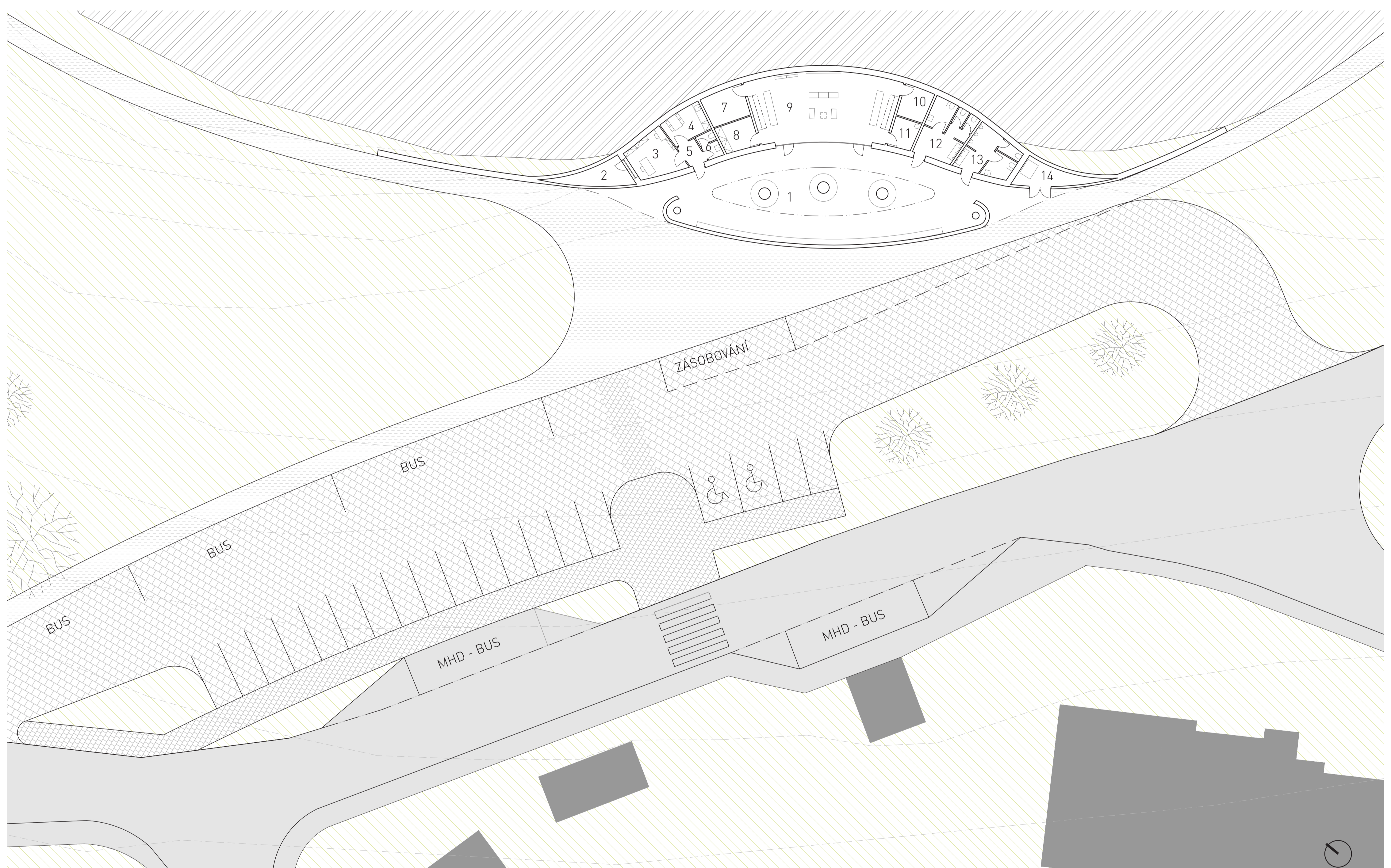
KONCEPT



- ANGLICKÝ DVOREK**
 - pomocí dvorku je přiváděn vzduch do VZT jednotky a na druhé straně je odváděn
 - tento dvorek slouží i jako prosvětlení kanceláře
- SVĚTLÍKY**
 - prosvětlení nad pulty v informačním centru
 - opatřeny mléčným bezpečnostním sklem pochozí
- UVNITŘ**
 - všechny provozy schovány ve hmotě kopce
 - dům se noří do svahu
 - nucené větrání
 - vytápění
- HRANICE**
 - opěrná stěna "zadržující" hmotu kopce
 - předěl mezi vytápěným a nevytápěným prostorem
 - zbrzdění
- VENKU**
 - velká vstupní hala je pomyslným pokračováním cesty
 - nevytápěné
 - přirozené větrání
- OKRUŽNÍ CESTA**
 - nově přidaná cesta, která jde skrz dům
 - vnitřní prostory domu se na ni pomyslně navlékají
- VSTUP**
 - oba vstupy jsou otevřené, aby halou mohl proudit vzduch
 - po ukončení provozu, se zavřou stahovatelnou mříží
- ČELNÍ STĚNA**
 - beton bude tvořit nosnou konstrukci vstupní haly, která je nevytápěná a otevřená venkovnímu prostoru, bude tento materiál uplatněn jako pohledový
 - tato stěna zároveň slouží jako informační plocha
- PROSVĚTLENÍ**
 - zasklený světlík, který osvětluje soubor originálních soch z ambulu poutního kostela
 - světlík je otvíratelný, aby v horkých letních dnech bylo možné větrání

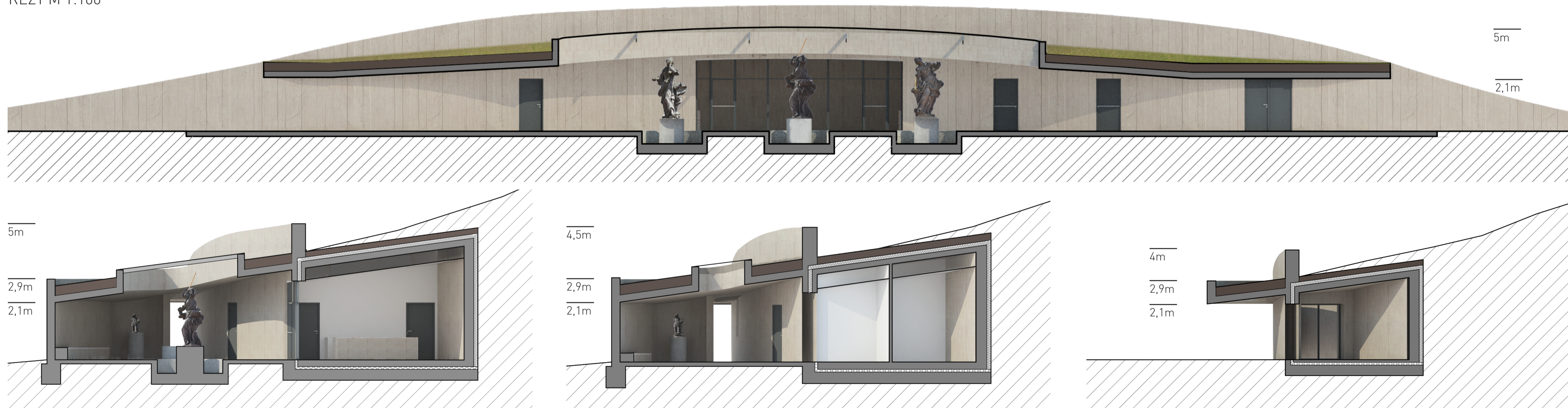


PŮDORYS M 1:200



- 1 vstupní hala se sochami
- 2 ANGLICKÝ DVOREK
- 3 KANCELÁŘ KASTELÁNKY
- 4 DENNÍ MÍSTNOST
- 5 PŘEDSÍŇ
- 6 WC PERSONÁL
- 7 TECHNICKÁ MÍSTNOST
- 8 SKLAD SUVENÝRŮ A ZIDLÍ
- 9 INFORMAČNÍ CENTRUM A OBČERSTVENÍ
- 10 SKLAD POTRAVIN
- 11 UKLIDOVÁ MÍSTNOST
- 12 WC ŽENY
- 13 WC MUŽI
- 14 ANGLICKÝ DVOREK - ODPADY

ŘEZY M 1:100



REKONSTRUKCE ASFALTOVÉHO KRYTÍ

ŽULOVÉ DLAŽEBNÍ KOSTKY

MLAT

TERACO

