



DIPLOMNÍ PROJEKT | FOTBALOVÝ STADION ĎOLÍČEK- BOHEMIANS PRAHA 1905

ZADÁNÍ

Předmětem zadání diplomního projektu je přestavba fotbalového stadionu Bohemians – Ďolíček v Praze 10 Vršovcích. Cílem je navýšení současné kapacity na min. 8000. Urbanistické a architektonické řešení musí být s charakterem centrální části Vršovců. Návrh musí respektovat podrobný stavební program UEFA – Stadium infrastructure regulations, Category 4 a projekt ligové stadiony 2012.

Ve druhé úrovni se nachází opticky prostorný ochoz vedený přes dvě podlaží, ze kterého je nástup fanoušků na tribunu. Čtvrtá úroveň zakončuje základní část tribuny ochozem, který slouží výhradně k úniku a k pohybu pořadatelů. Nad touto úrovní je pouze nadstavba v podobě VIP boxů.

VIZE

Moji vizi bylo vytvořit moderní městský stadion pro pořádání fotbalových zápasů a společenských událostí, který se zároveň stane centrálním bodem městské části k setkávání přátel.

LEVÝ BŘEH

Nalévmbřehusenachází administrativní budova, kde jsou umístěny vstupy pro hráče, novináře a VIP, kteří se přes krčky dostanou na stadion. Administrativní budova dále obsahuje press konferenční místnost, restauraci a ubytování pro hráče. Vedle budovy je navržena nová zpevněná obslužná komunikace, která bude v režimu pěší zóny pouze s přístupem autobusů.

KONCEPT

Řešeným územím protéká potok Botič, který přirozeně rozděluje parcelu na dvě části. Na pravé větší části je umístěn stadion. Na levém břehu je navrženo administrativní zázemí klubu a bytový dům, pod kterým je umístěno podzemní parkoviště. Pravý a levý břeh je propojen řadou lávek, které usnadňují fanouškovům přístup na stadion a krčky, které zajistí propojení administrativního zázemí se stadionem.

Urbánní blok dokončuje objekt bytového domu, pod kterým je navrženo velkokapacitní podzemní parkoviště, které slouží především pro potřeby stadionu. Z parkoviště vede přímý vstup do administrativní budovy, který slouží pro zaměstnance. Bytový dům je rozdělen na čtyři samostatné funkční části, aby byla respektována okolní zástavba. Každá část má navržen komerční parter, ostatní podlaží jsou čistě obytná. Bytový dům má společné podzemní parkování se stadionem a je zde počítáno s jedním parkovacím stáním na byt. V koncové části bytového domu v ulici Vršovická jsou navrženy komerční prostory se zaměřením na gastronomii, kde z prvního nadzemního podlaží bude možnost vysunout zahrádku do ulice a ve druhém bude naopak zahrádky vysunuta do otevřeného vnitrobloku. Tam se nachází víceúčelové hřiště, jehož zázemí se nachází na opačné straně.

PRAVÝ BŘEH

V důsledku tvaru pozemku je stadion rozdělen na tři stejnorodé tribuny a jednu asymetrickou tribunu. Hlavní tribuna je umístěna na západní straně a spolu s tribunami za bránou tvoří půdorysné C. Asymetrickou tribunu na východní straně tvoří galerie, které jsou umístěny nad sebou, aby bylo co nejlépe využito minimálního místa na pozemku. Horizontálně je stadion rozdělen do pěti jednotlivých úrovní, které jsou v rámci využitelnosti prostoru pod tribunou rozposunuty vůči sobě. V první úrovni se nachází vstupy pro fanoušky a parter, který je určen ke komerčnímu využití.

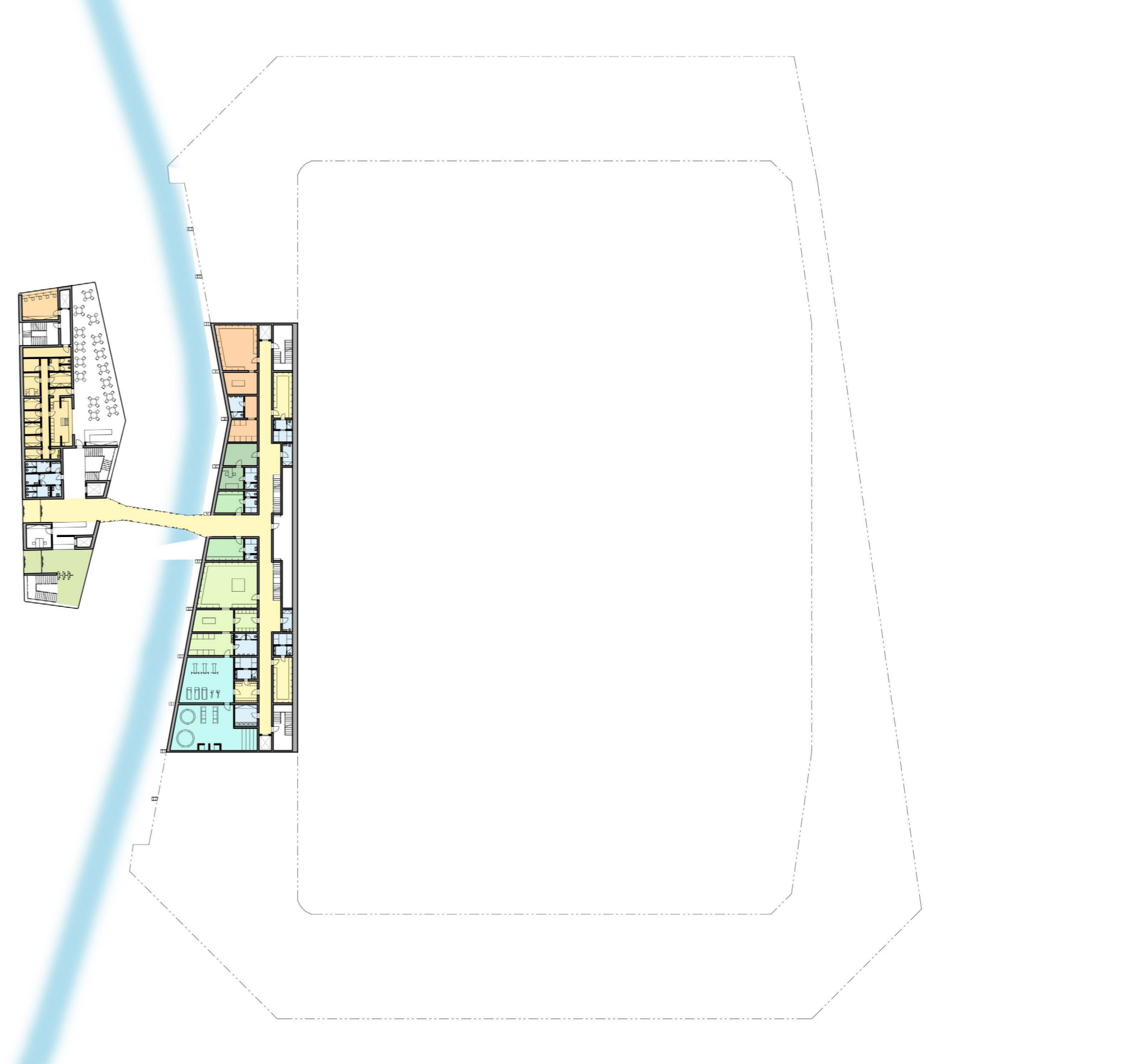


M: 1:8000

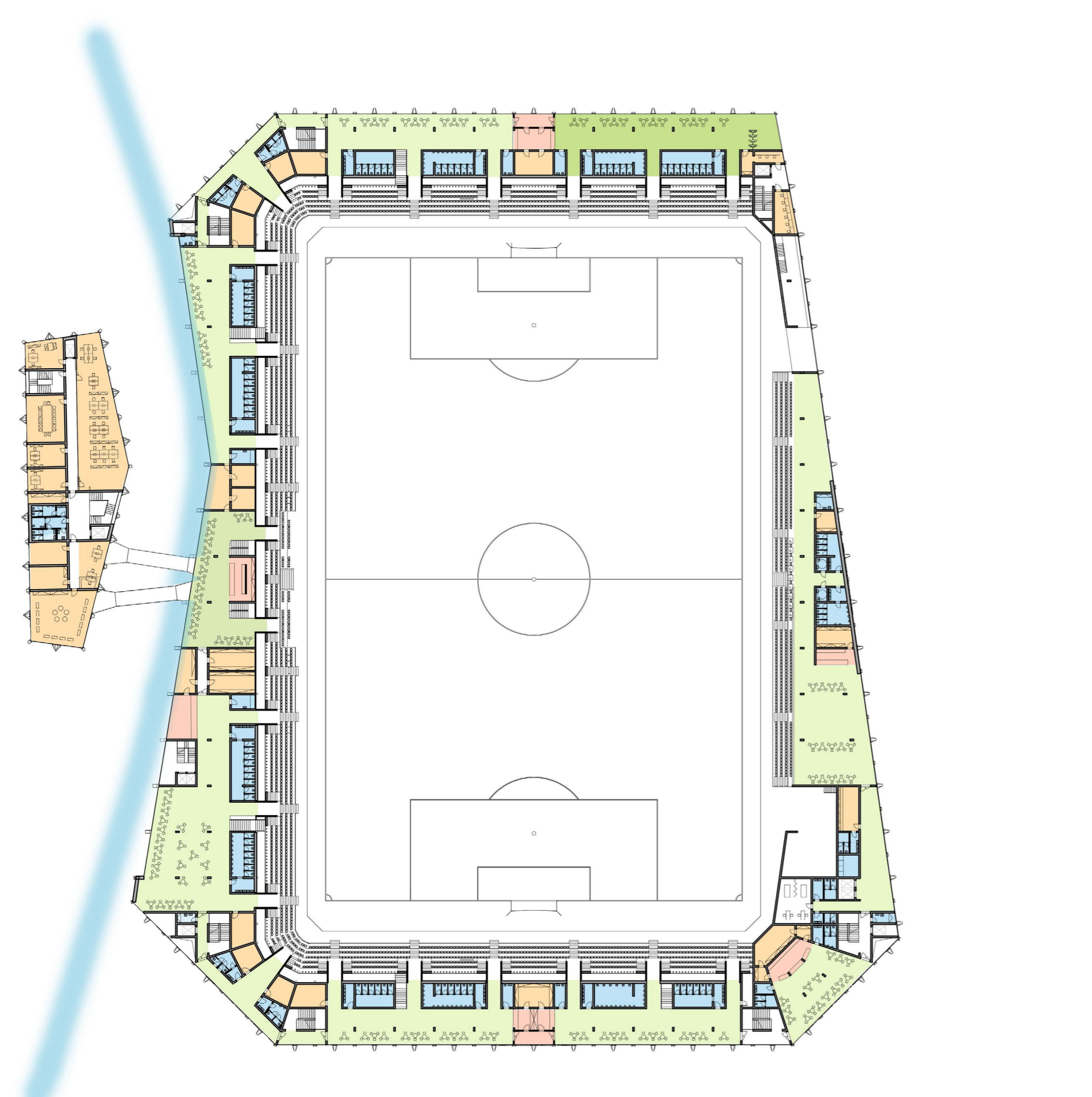
PŮDORYS 1.NP ADMIN / 1.PP STADION
M: 1:750



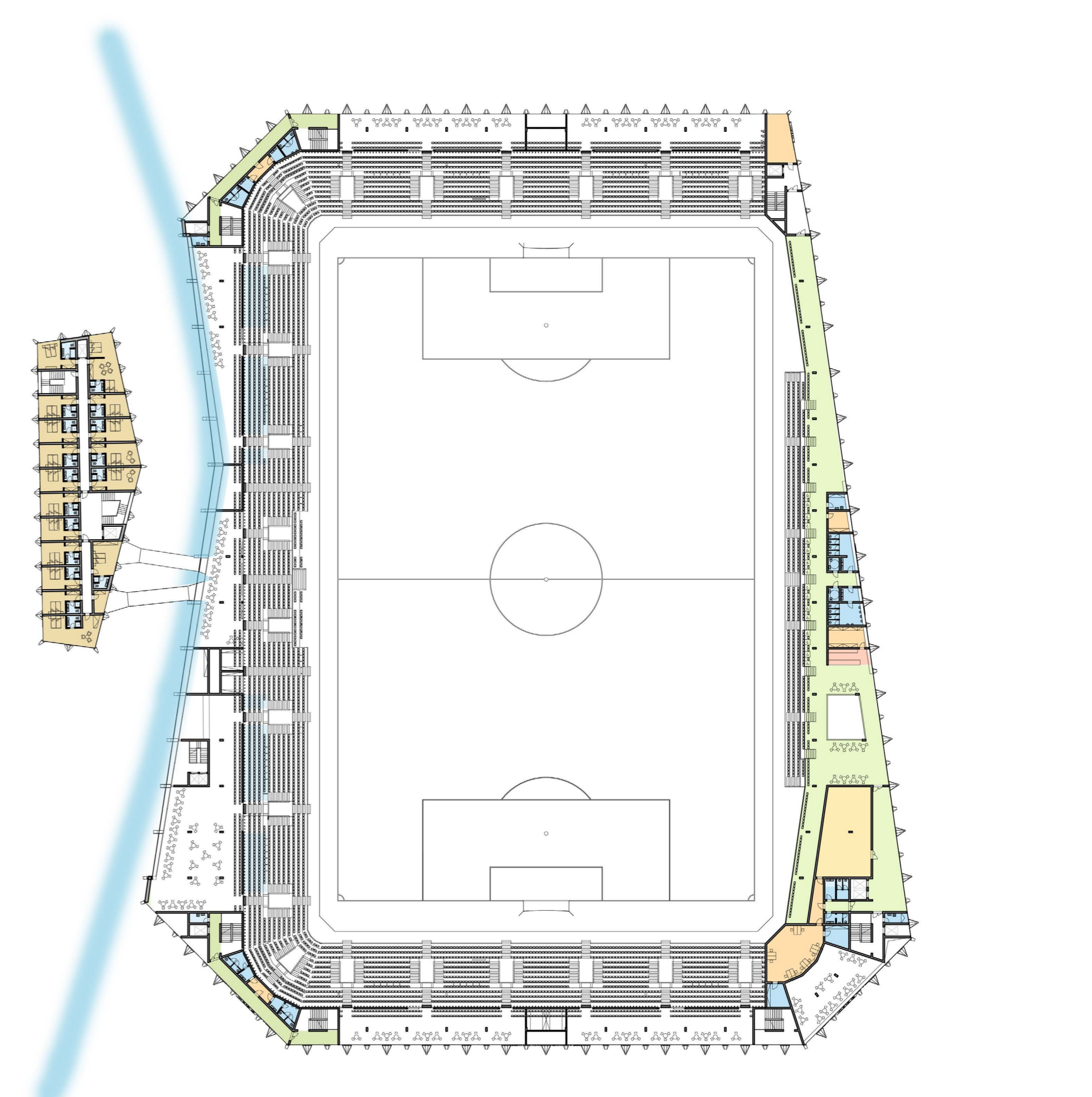
- LEGENDA:**
- HRAČI PROSTORY
 - HRAČSKÉ PROSTORY - SPOLÉDNĚ
 - HRAČSKÉ PROSTORY - DOMÁCÍ
 - HRAČSKÉ PROSTORY - HOSTĚ
 - ROZDÍLOVÝ
 - DOPING
 - REGENERAČNÍ
 - NOVINÁŘI/VIP
 - PROSTORY PRO VIP
 - PROSTORY PRO NOVINÁŘE
 - MINI ZONA
 - PRESS-KONFERENCE
 - VIP BOXY
 - TV SPOTY
 - FANOUŠKŮ
 - PROSTORY PRO FANOUŠKŮ - DOMÁCÍ
 - PROSTORY PRO FANOUŠKŮ - HOSTĚ
 - OSTATNÍ
 - HYGIENICKÉ ZÁZEMÍ
 - OBĚZBŮVENÍ
 - PROSTORY PRO ZAMĚSTNANCE
 - PROSTORY PRO POŘADATELE
 - TECHNICKÉ ZÁZEMÍ
 - UBYTOVÁNÍ PRO HRÁČE
 - BYTOVÉ JEDNOTKY
 - KOMERČNÍ PROSTORY



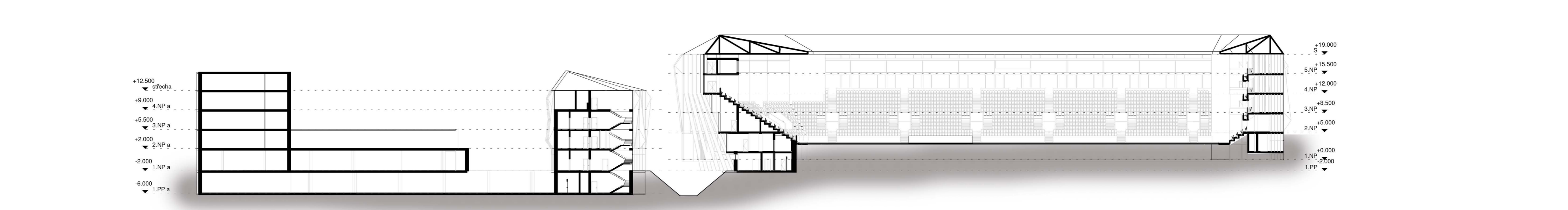
PŮDORYS 3.NP ADMIN / 2.NP STADION
M: 1:750



PŮDORYS 4.NP ADMIN / 3.NP STADION
M: 1:750



PŘÍČNÝ ŘEZ STADIONEM A ADMINISTRATIVNÍ BUDOVOU
M: 1:750





BC. DOMINIK PETKO | ATELIÉR JUHA /NAVRÁTIL | LS2019

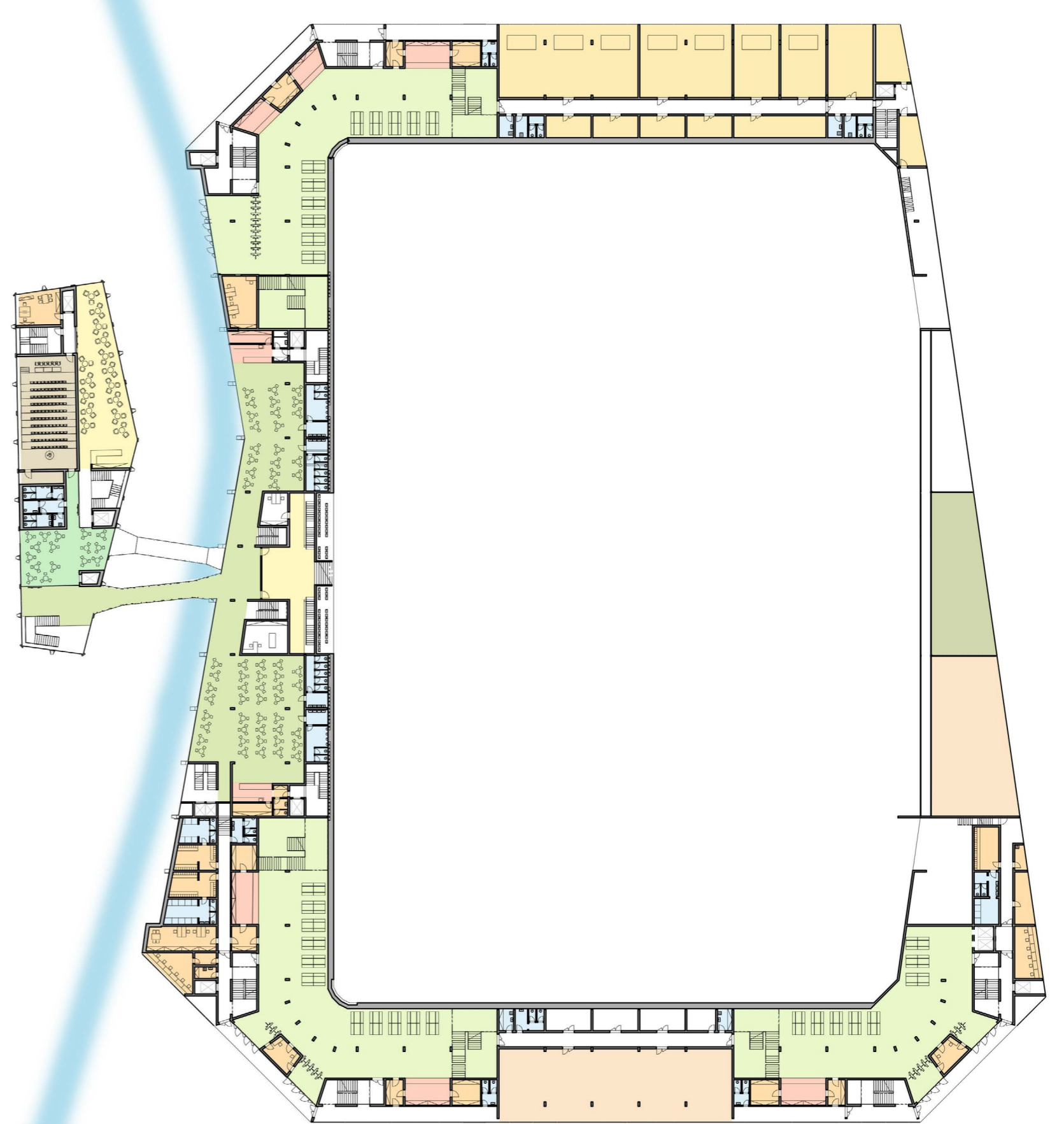
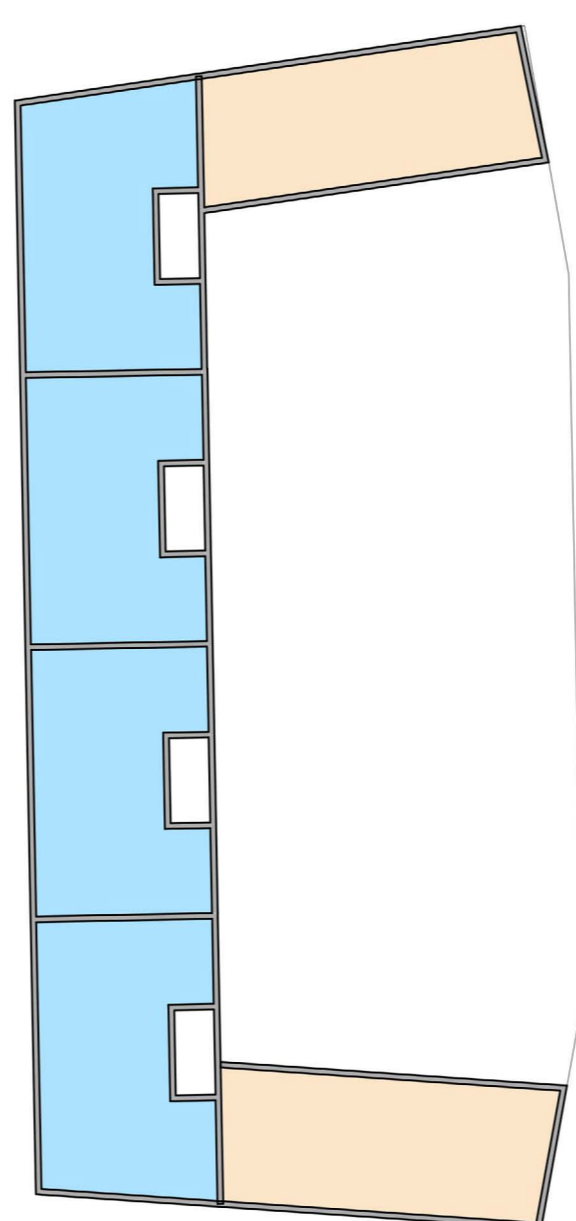


M: 1:1500

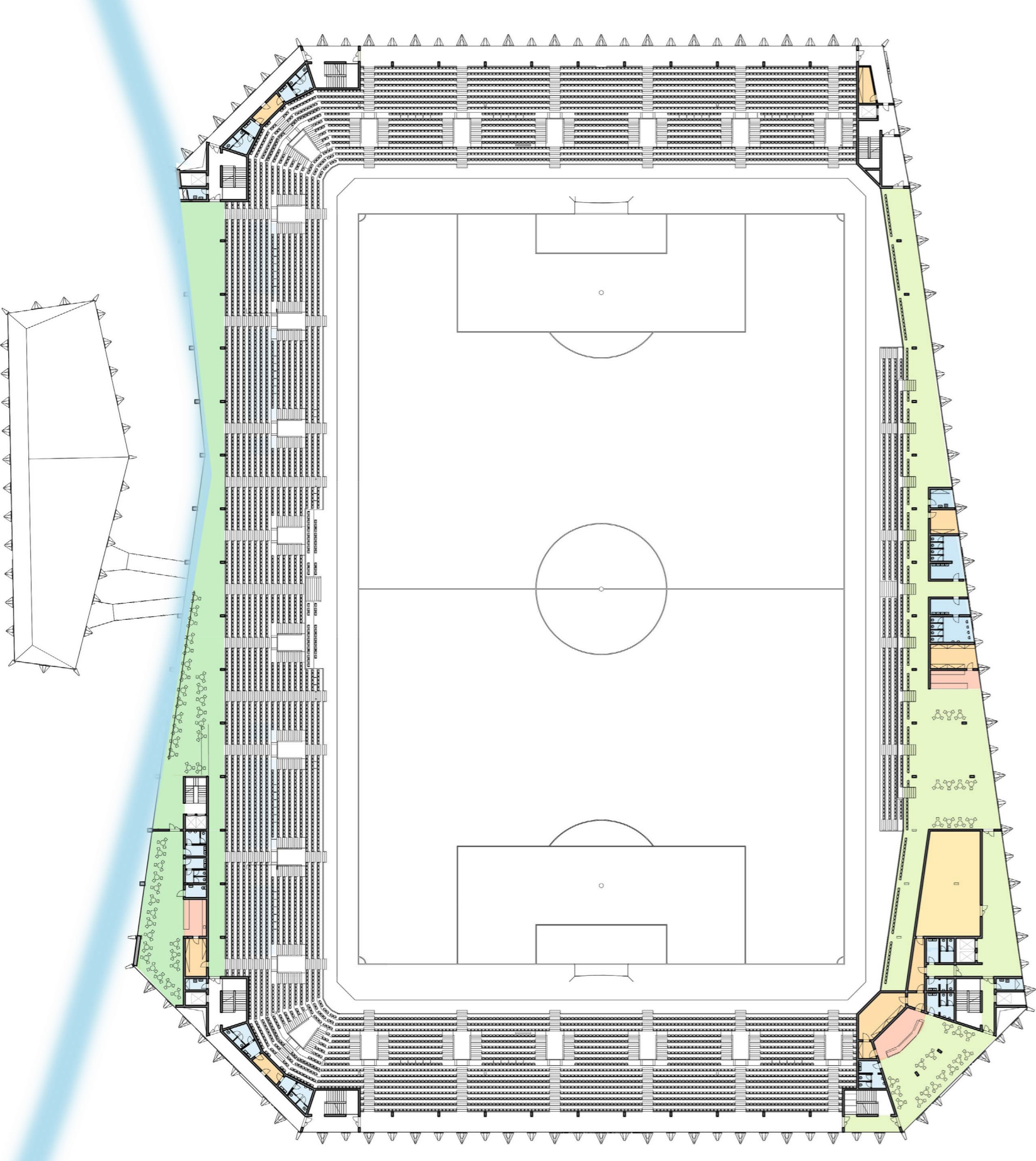
PŮDORYS 2.NP ADMIN / 1.NP STADION
M: 1:500

CELKOVÁ BILANCE KAPACITY STADIONU

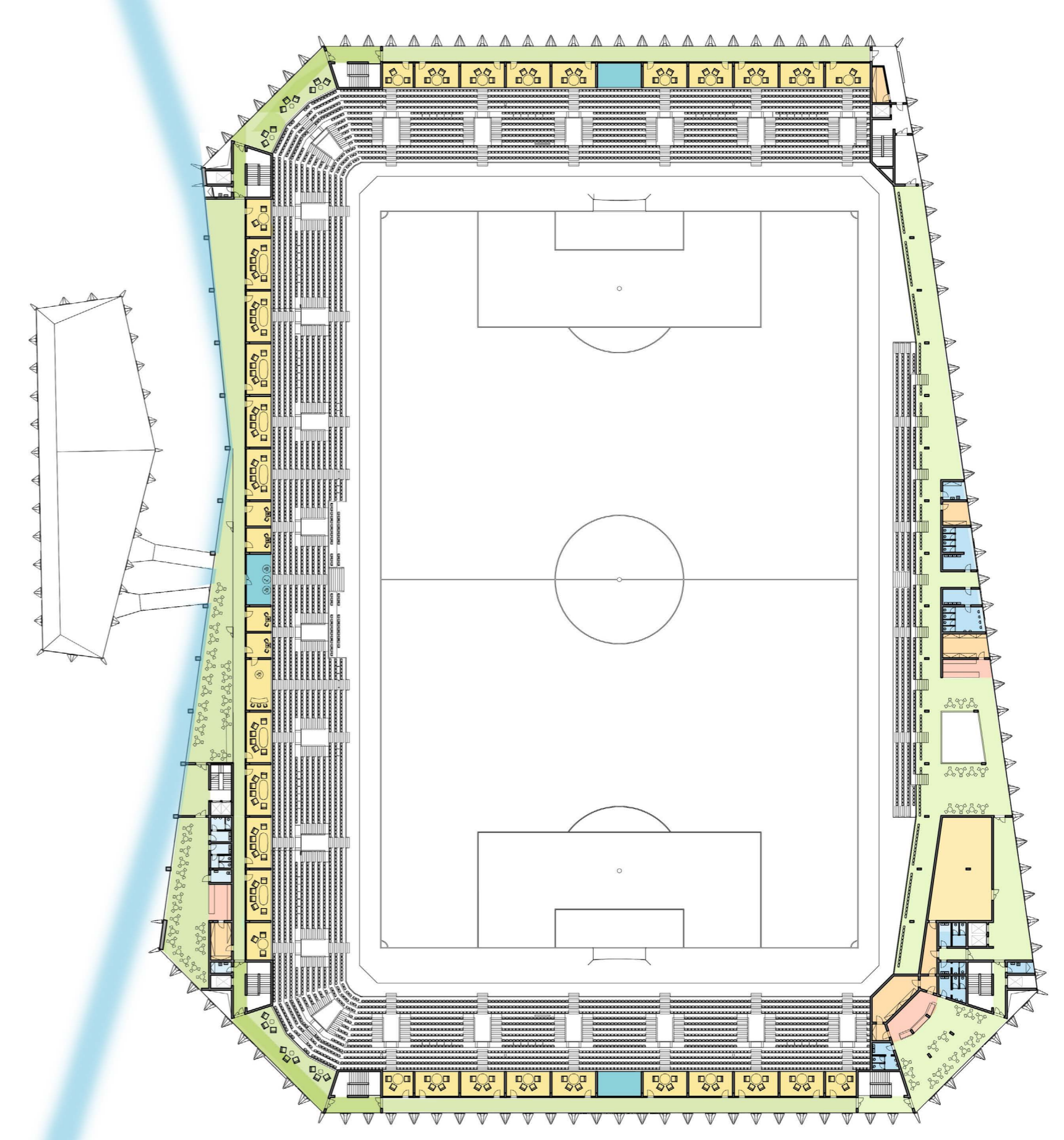
	MIN	NÁVRH
CELKOVÁ KAPACITA	8000	8042
KAPACITA PRO DOMÁCI		6390
KAPACITA PRO HOSTY (5%)	402	893
KAPACITA VIP	500	558
KAPACITA VIP BOXŮ		133
KAPACITA PRO KOMENTÁTORY	25	32
KAPACITA PRO PÍŠÍCI NOVINÁŘE		36
WC MUŽI - 1 TOALETA/ 250 MÍST	32	42
WC MUŽI - 1 PISOÁŘ/ 125 MÍST	64	70
WC ŽENY - 1 TOALETA/ 250 MÍST		58
KAPACITA PRO ZTP	24	25
WC ZTP - 1 TOALETA/ 10 ZTP	3	4
PRESSBOX	75	100



PŮDORYS 4.NP STADION
M: 1:750



PŮDORYS 5.NP STADION
M: 1:750



PODÉLNÝ ŘEZ STADIONEM
M: 1:500

