

Filharmonie ve městě Karlovy Vary

Karlovy Vary je druhým nejoblíbenějším turistickým městem v České Republice a je nejznámějším lázeňským centrem v centrální a ve východní Evropě. Město navštíví desítky tisíc turistů každý rok. Turisté podporují ekonomický, cestovní, dopravní a kulturní rozvoj města. Jednou z nejznámějších historických zajímavostí města je Karlovarský symfonický orchestr, který je jedním z nejstarších v Evropě a nejstarším na území České Republiky. Orchestr má významnou historii v kterém pracovali a vytvářeli neuvěřitelnou hudbu významné osobnosti z Česka a z celé Evropy.

Bohužel, ale s velkým přínosem pro kulturu země, orchestr nemá vlastní odpovídající halu, kde by on mohl účinkovat. Sály, ve kterých orchestr vystupuje, nevyhovují především akusticky, ale ani prostorově a provozně ani v pohledu ekonomických nákladů. A proto město, obyvatele města, turisty a různé významné osobnosti z Karlovy Vary už jak několik let posuzují o možné vystavby sálu ve městě.

Hlavním úkolem této práce je vyhledávání, analýza a systematizace informací o Karlovy Vary a pohled na město a důvodů umístění Filharmonie pro Karlovarský symfonický orchestr. A konečně je možné říci, že město potřebuje filharmonie, mají místo pro stavbu, město potřebuje další rozvoj kulturních podmínek v území, což znamená že filharmonie musí být nejen sálem pro hudební koncerty, a kulturním centrem s prodejnou, s sálem pro další kulturní, hudební události, s vystavovacími prostory, atd.

Při navrhování nové budovy Filharmonie pro město jsem si nejprve vzal za cíl udělat větší pohled na propojení budovy s okolním prostředím, protože si myslím, že nová budova by měla být tímto nástrojem, který změní jednotný prostor soutoku dvou řek ve městě. Soutok je v současné době nevyužitý a zapomenutý. Soutok dvou řek Ohře a Teplá je dobrým energetickým místem pro nový sál, který musí přinést městu nový architektonický, symbolický, veřejný význam, který upevní a zesílí kulturní rozvoj města, proto jsme obrátili toto místo pro projektování.

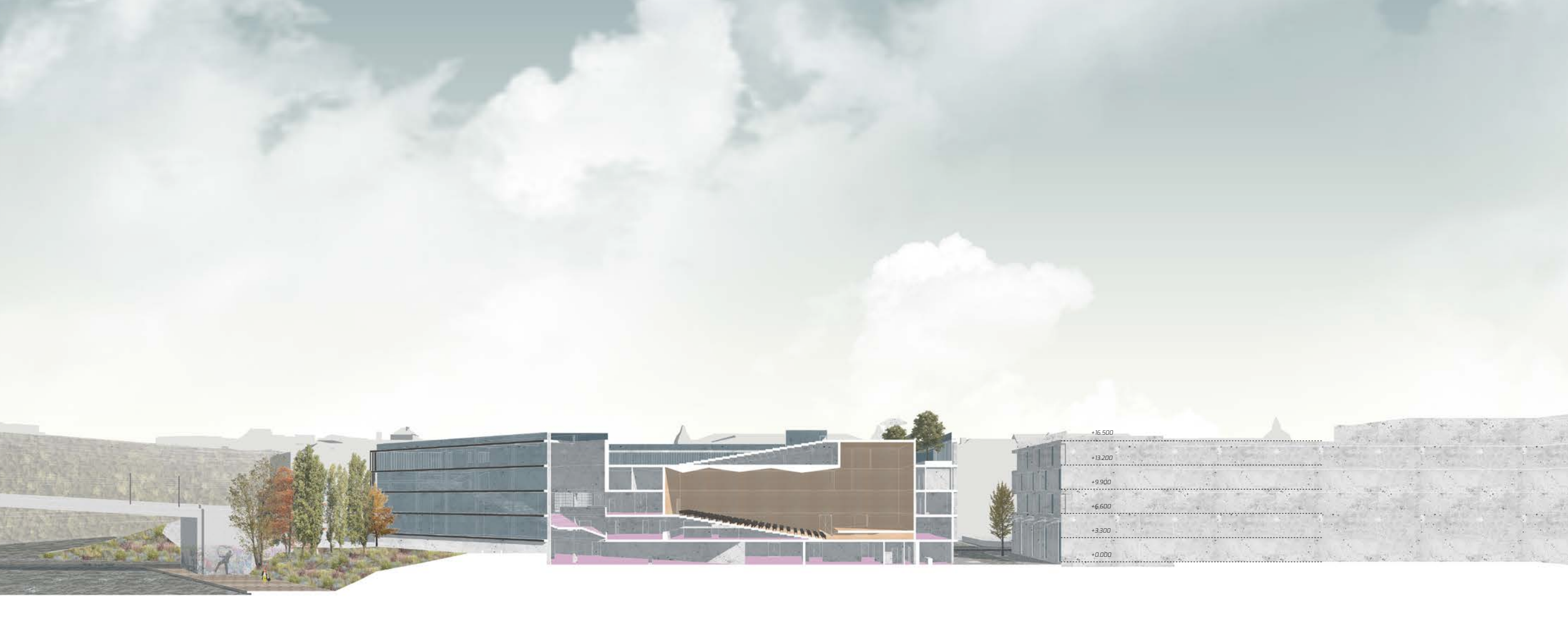
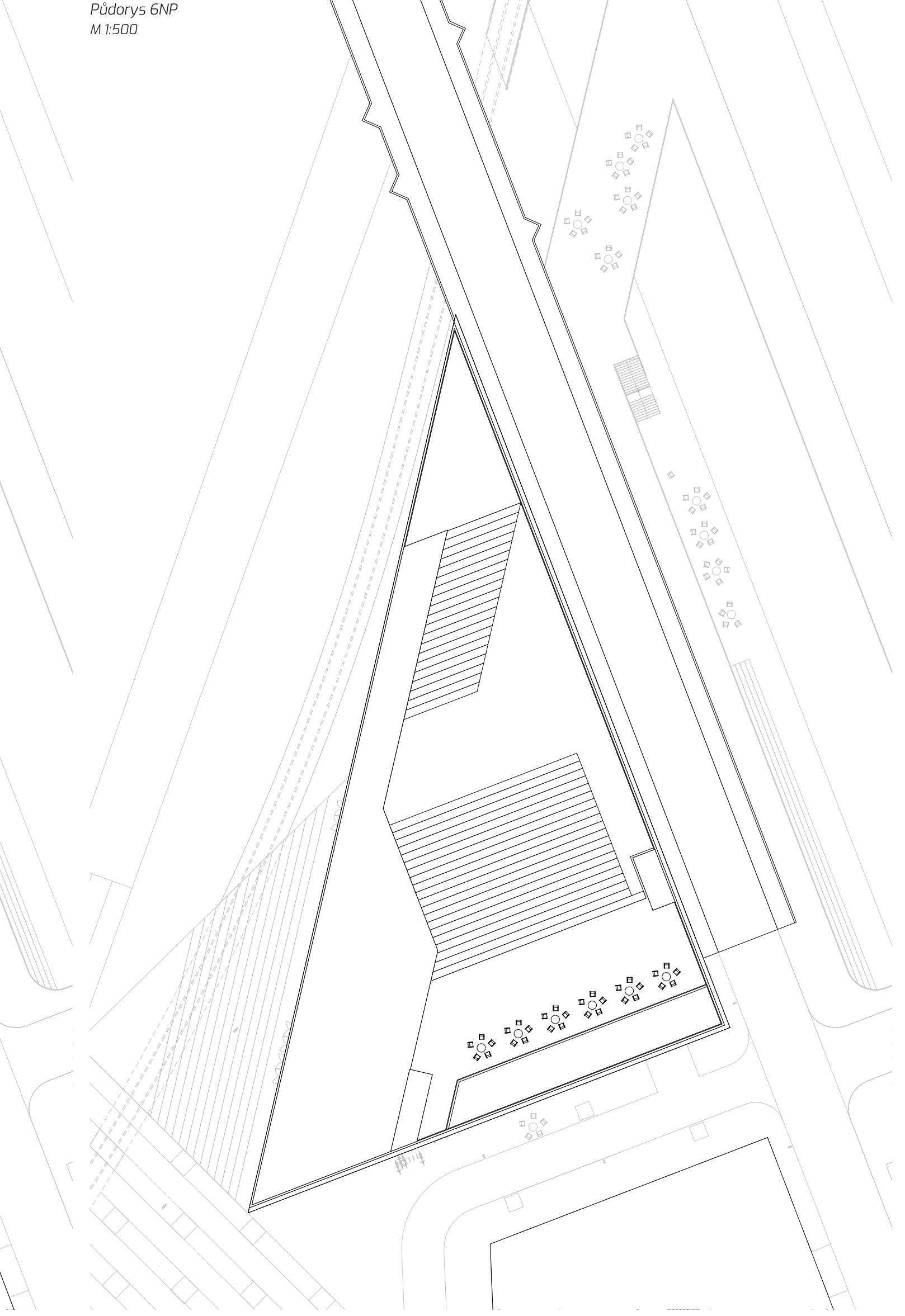
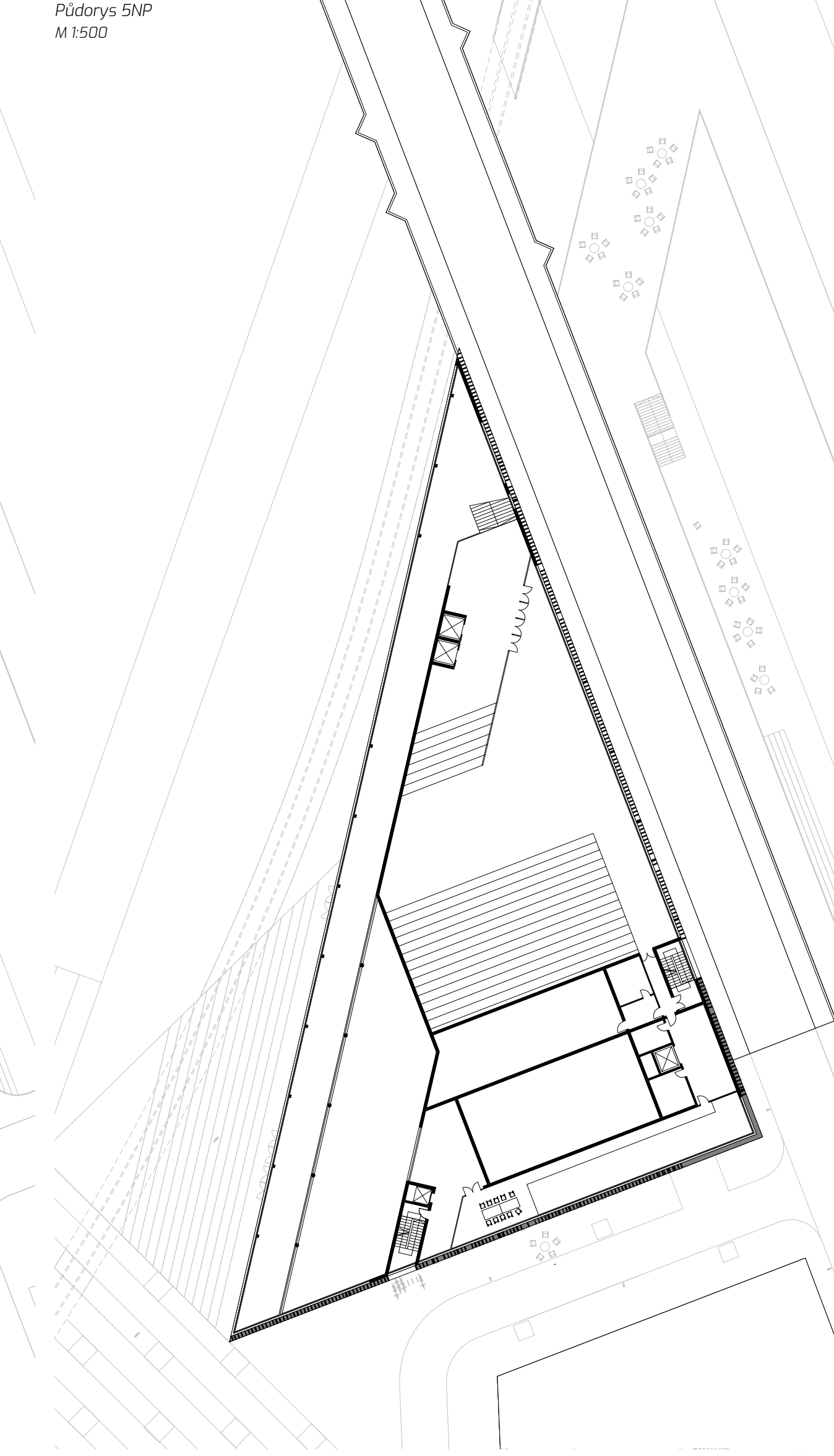
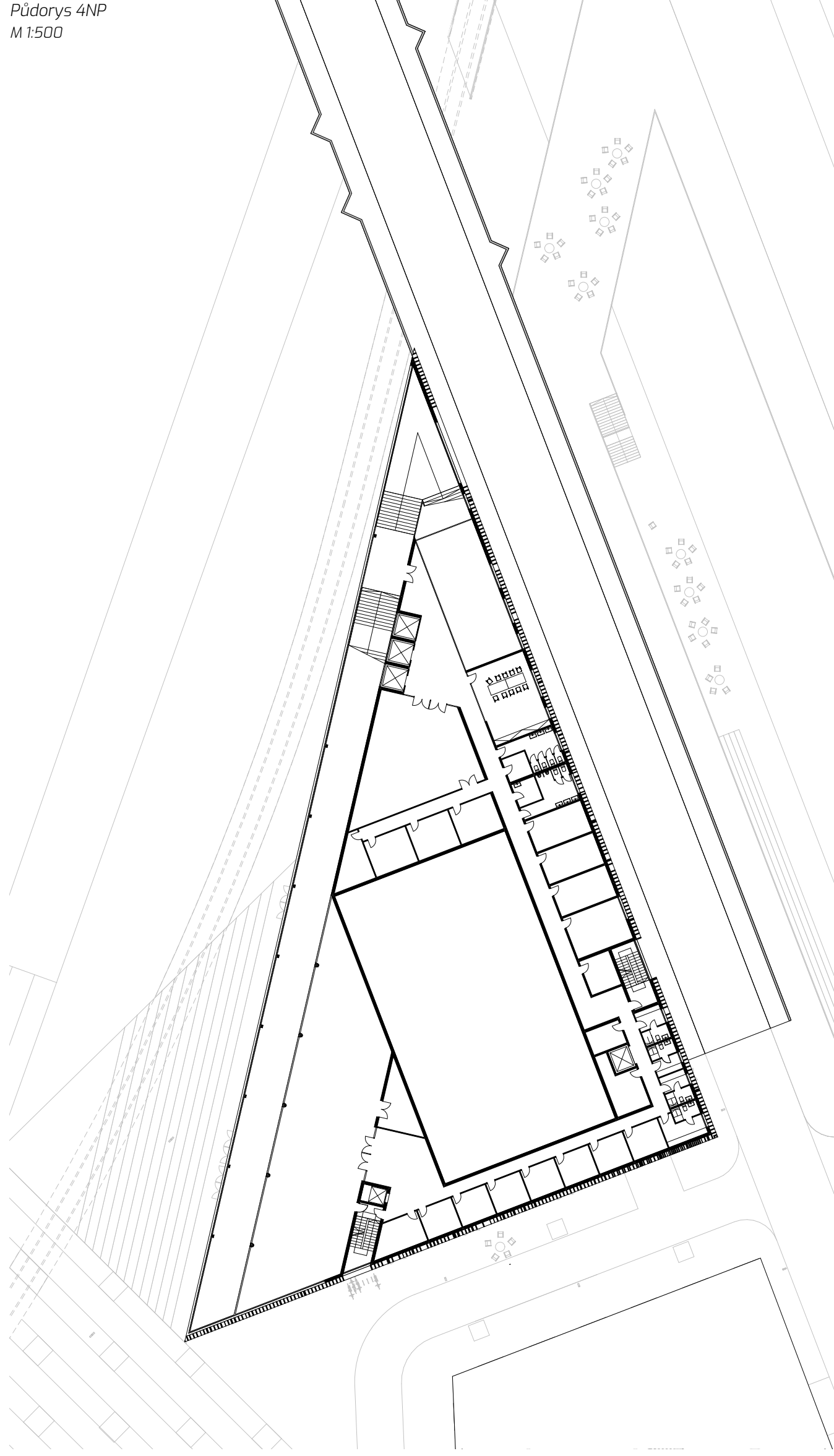
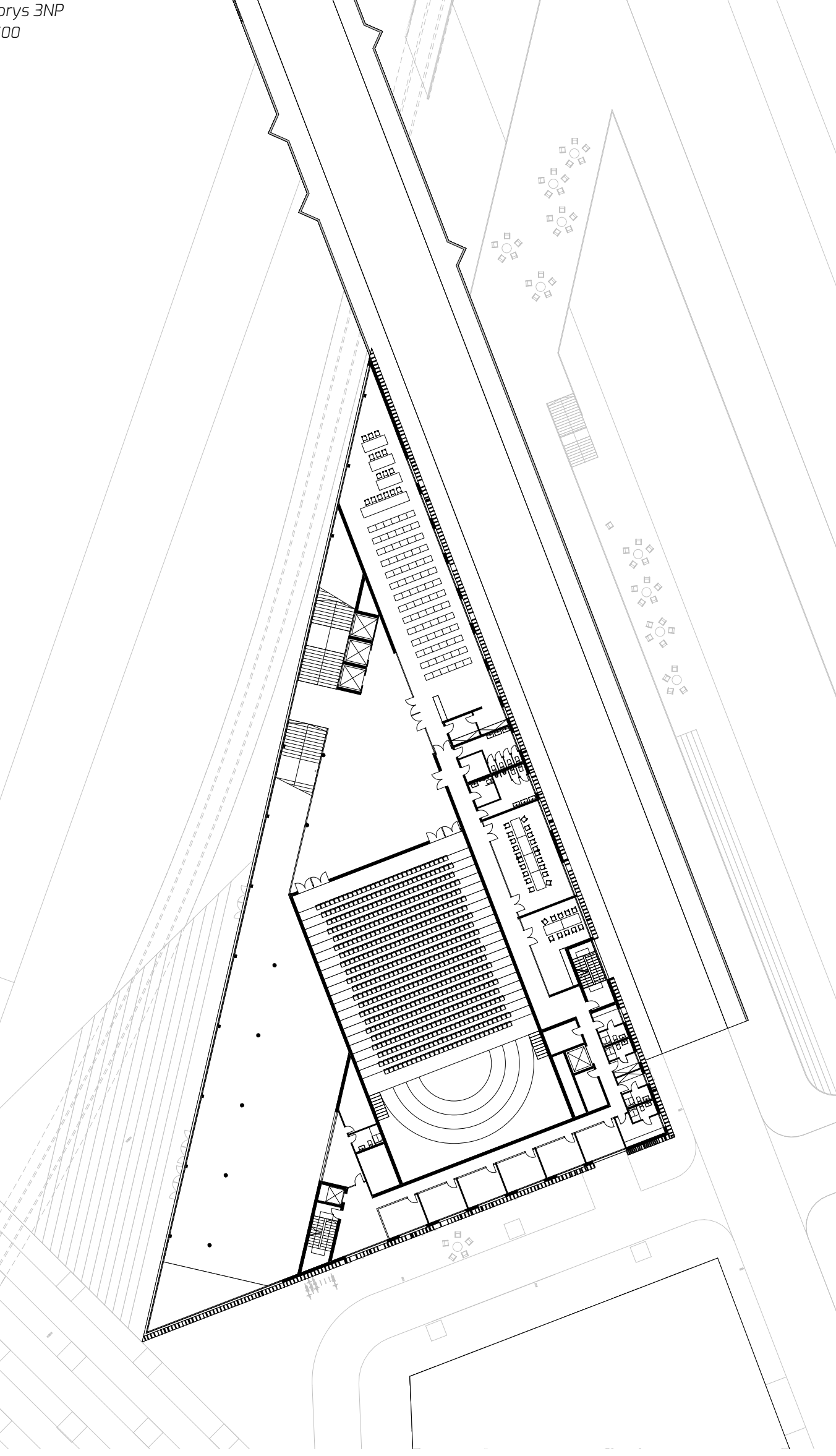
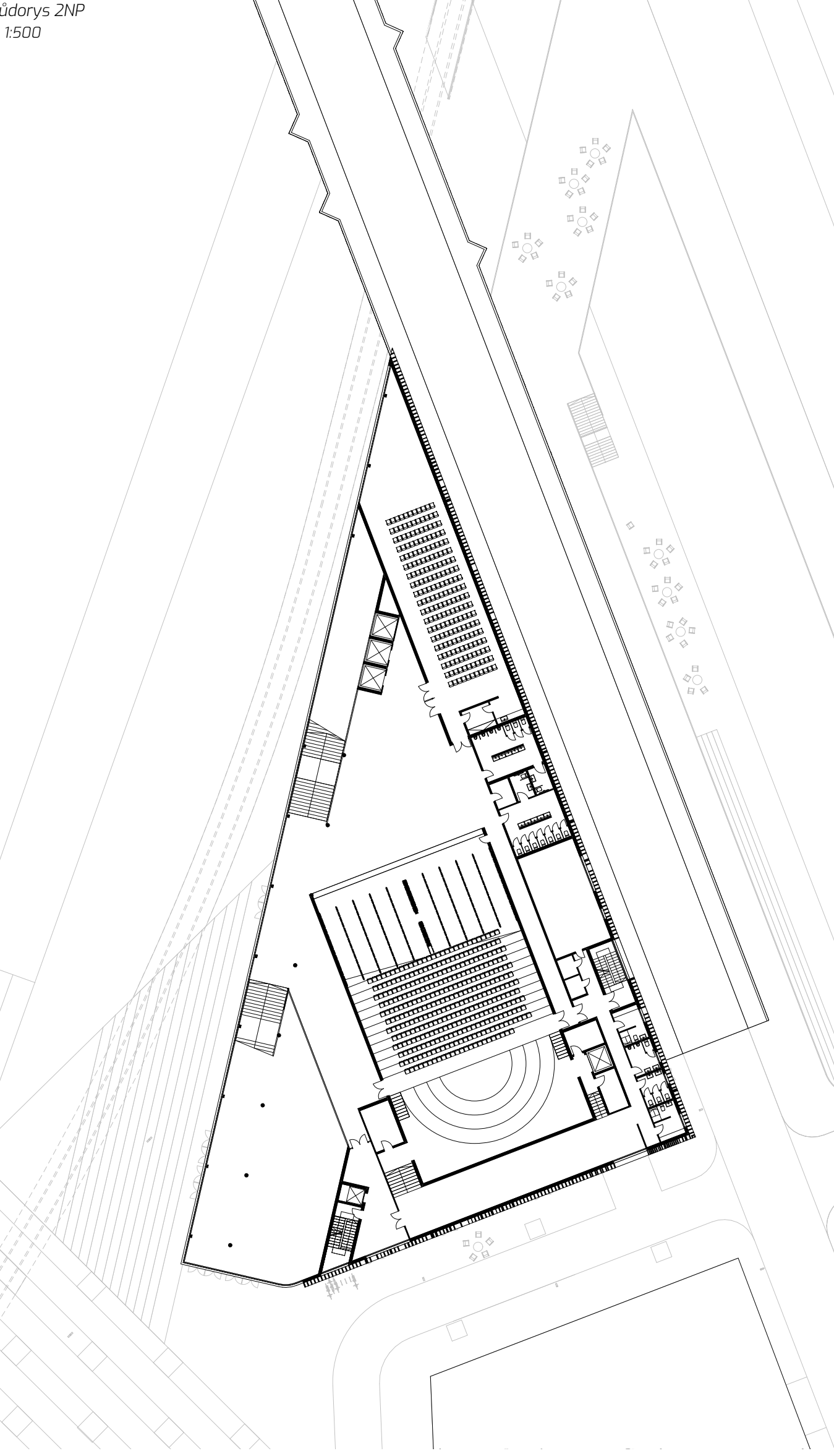
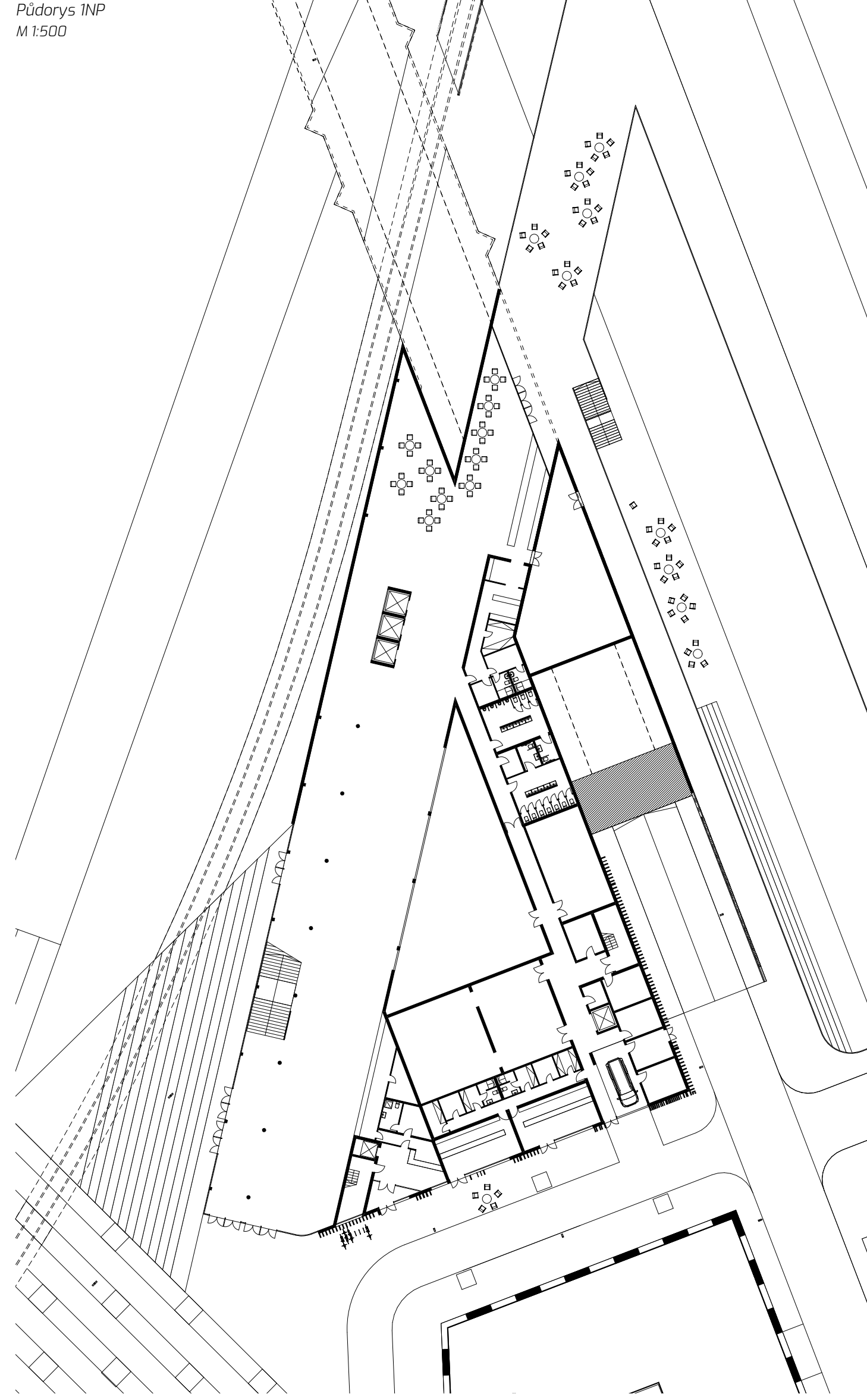
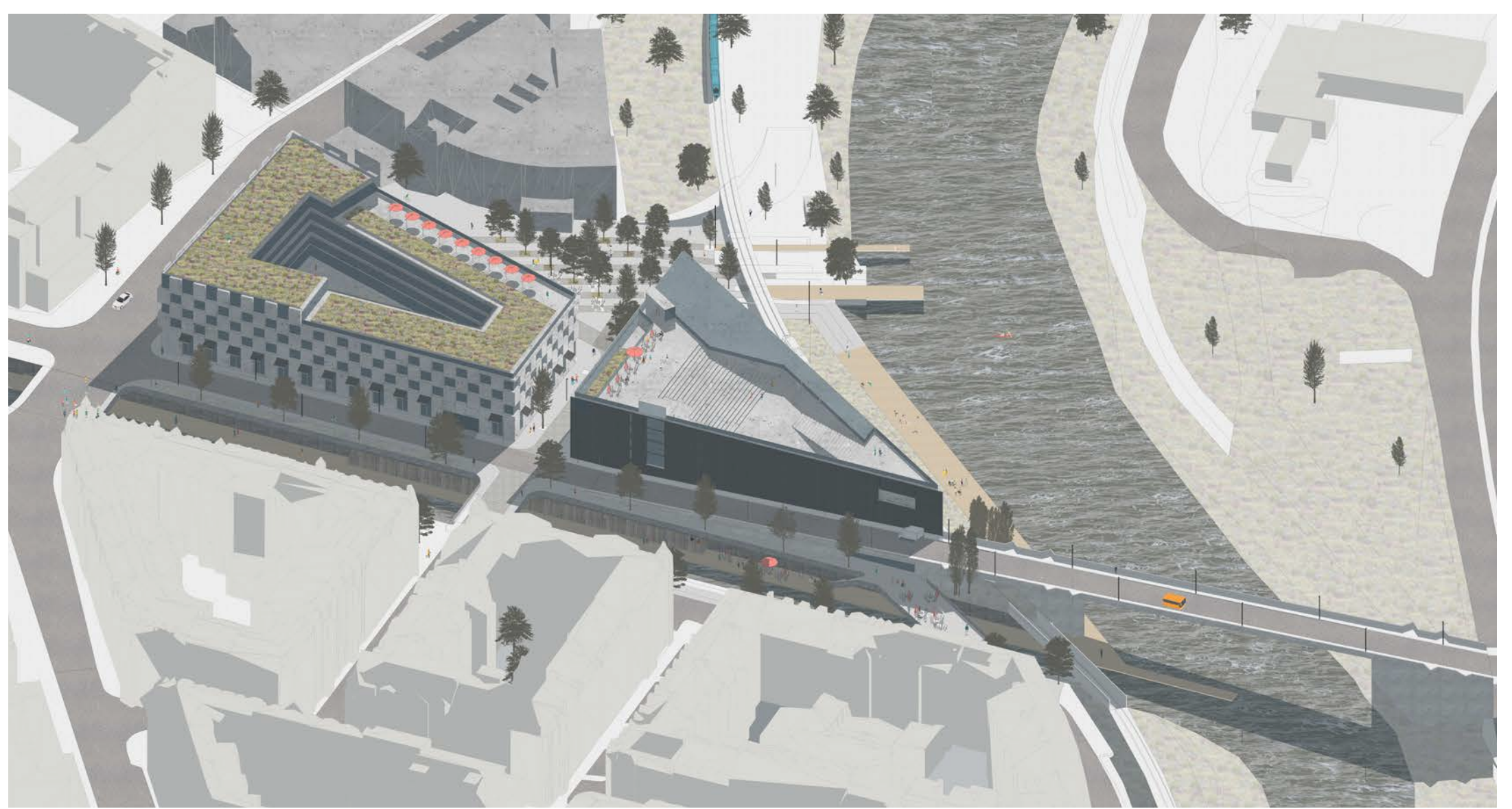
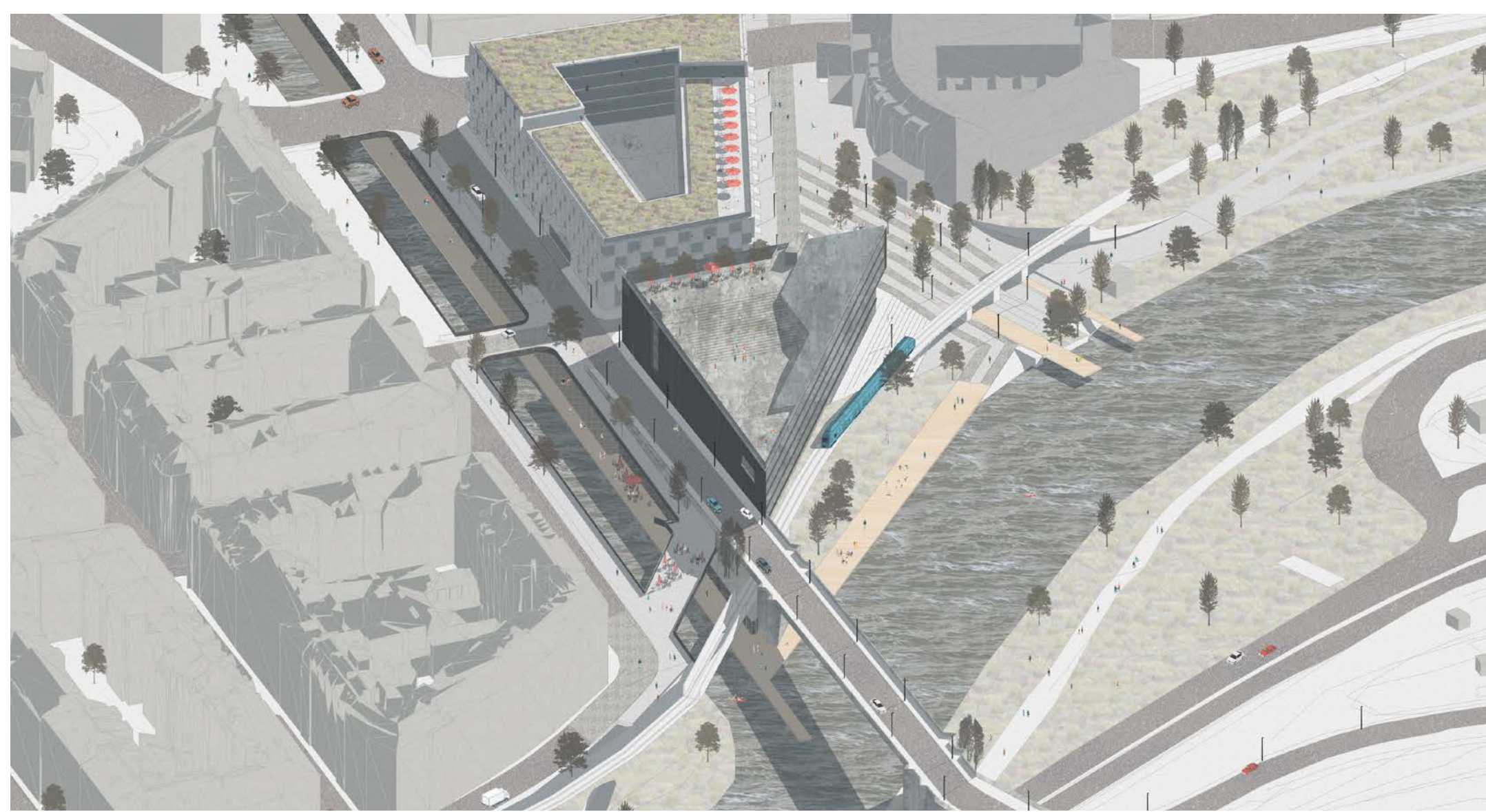
Zvolené místo pro projektování je velmi zajímavé a zároveň těžké. Zajímavé místo především proto, že má tvar trojúhelníku a ohraničené na obou stranách železnici a slánickým mostem. Proto byl stanoven jako

cíl, aby byla budova co nejstejnější vůči barierám, a pokud je to možné, mohla by je překonat. V první úrovni budovy bylo rozhodnuto vytvořit velký veřejný prostor, který se táhne po celé budově a má výstup na řeku Teplá, což dává nám možnost dostat se pod slánický most do nového veřejného prostoru, který vede směrem s řekou Teplá. Z první úrovně budovy se nachází vertikální galerie, která postupně spojuje jednotlivé úrovně budovy a tok lidí. Galerie směřuje do horního patra budovy, kde bylo rozhodnuto také zpřístupnit veřejný prostor pro různé společenské akce. Na střeše jsou letní amfiteátr, panoramatické plošiny, letní terasa a uzavřený letní prostor pro pracovníky filharmonie.

Sál je umístěn uprostřed budovy a má hlavní vchod ze třetí úrovně s možností evakuace z druhé úrovně. Ve druhé úrovni pod halou je sáňka. První úroveň obsahuje technické prostory a sklady. Po obvodu budovy z východní a jižní strany jsou administrativní prostory a prostory orchestru. V souvislosti s tvarem budovy a nedostatkem rozhodnutím parking bylo rozhodnuto usadit v rámci druhého bloku, který zajišťuje víceúrovňové parkování.

Hlavním konstrukčním stavebním materiálem je železobeton. Sáňka a východní průčelí je zdobeno černým kovovým materiálem, který se kompozičně podobá notám. Pět vodorovných tmavých čar a řada svislých čar. Ze severní části je fasáda otevřena pro maximální propojení galerie s vnějším prostorem a břehem řeky.

Hlavním cílem a výsledkem diplomové práce je studentský pohled nebo individuální idea s pohledem na filharmonie a řešení problému a vhodí území. Tato práce může být základem pro další práce, nebo inspirativním podkladem pro další projektování. Během rozboru, analýzy informace a projektování byl vytvořen a upřesněn stavební program filharmonie, a také bylo prokázáno informace pro vhodné místo umístění filharmonie s širším pohledem aby přinesl městu nejlepší výsledek.



FILHARMONIE VE MĚSTĚ KARLOVY VARY

