

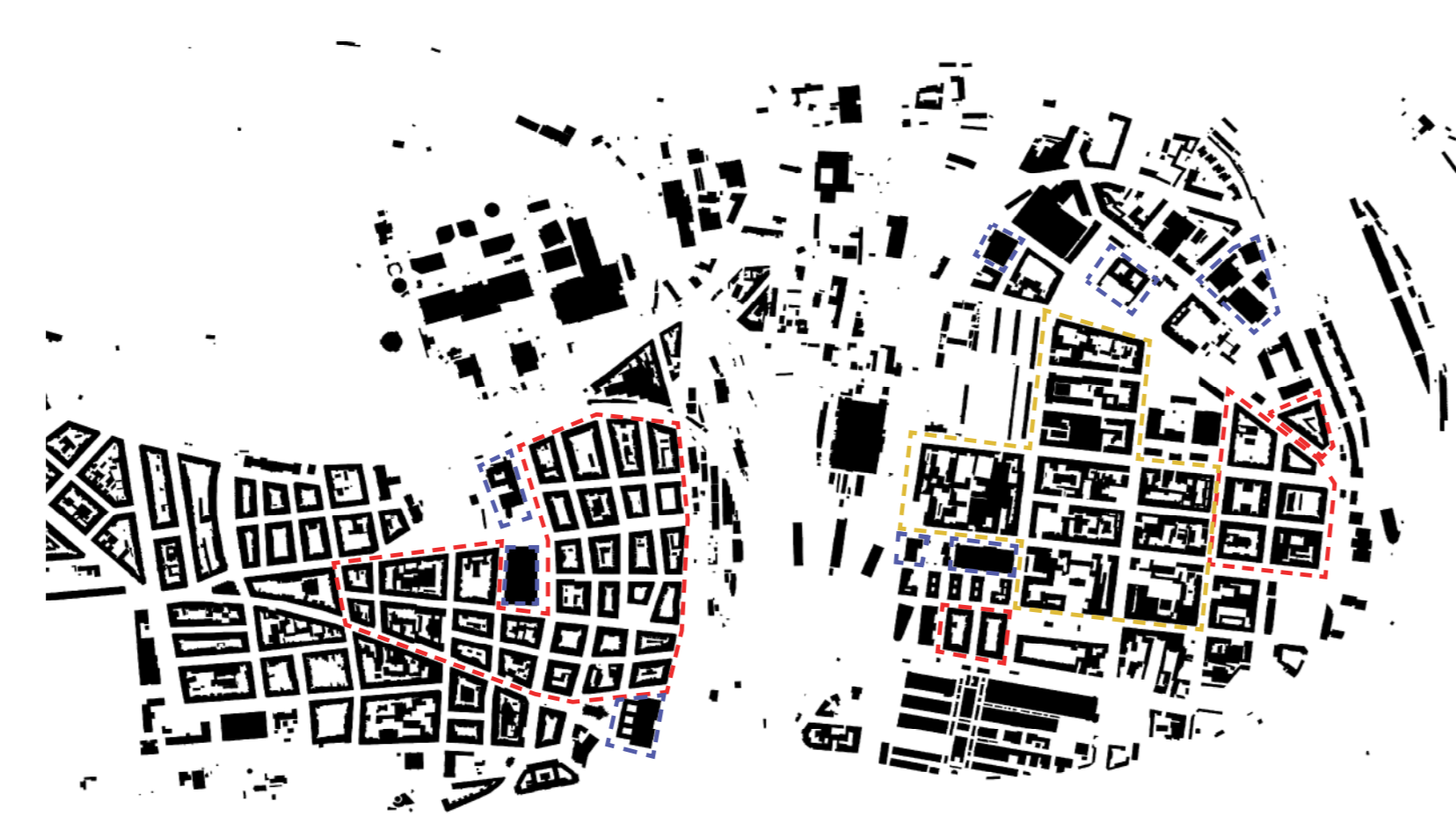


COHOUSING

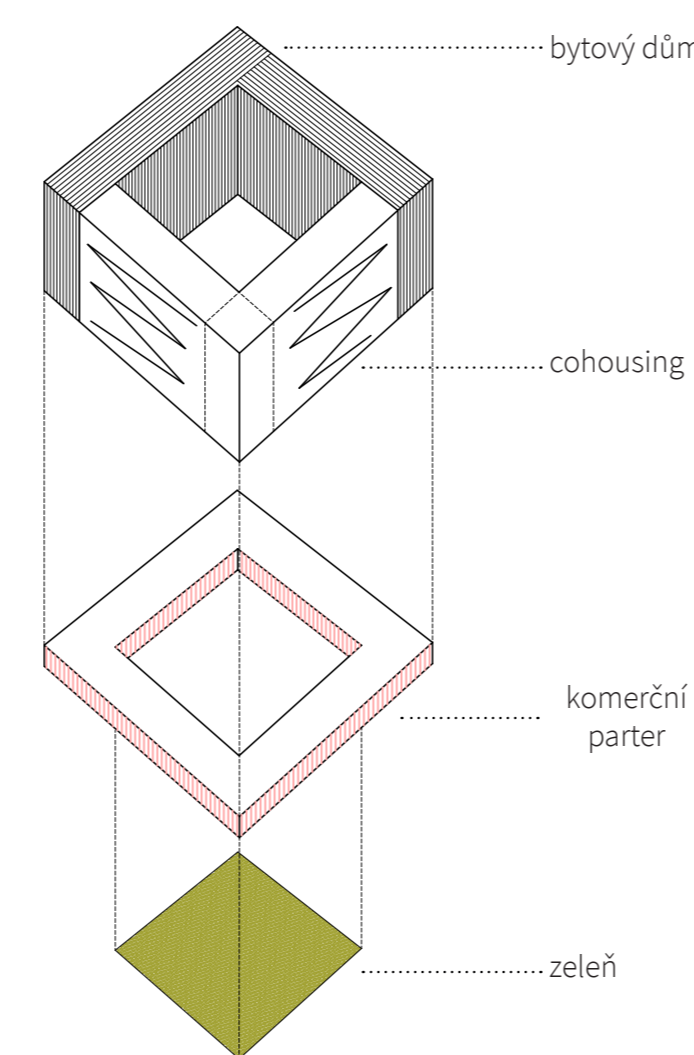
Předmětem diplomové práce je přenést koncept cohousingu, který je určený převážně pro periferie velkých měst přímo do centra města. Spojit tradiční bytový dům se spolu-bydlením v rámci jednoho bloku. Najít vhodné řešení bloku, které bude respektovat současný charakter území s ohledem na budoucí vývoj a potřeby současného města. Projekt se bude zabývat stavbou, prostorem vnitrobloku a napojením na okolí.

Nalezení vhodného poměru spolu-bydlení pro mladé a tradičního bydlení (bytový dům) v rámci jednoho městského bloku. Typologická škála bydlení bude od velkometrážních bytů pro vícečlenné rodiny, přes standardní byty až po garsoniery v rámci cohousingu. Ostatní funkce se budou hledat s ohledem na lokalitu, poptávku a reálnou využitelnost.

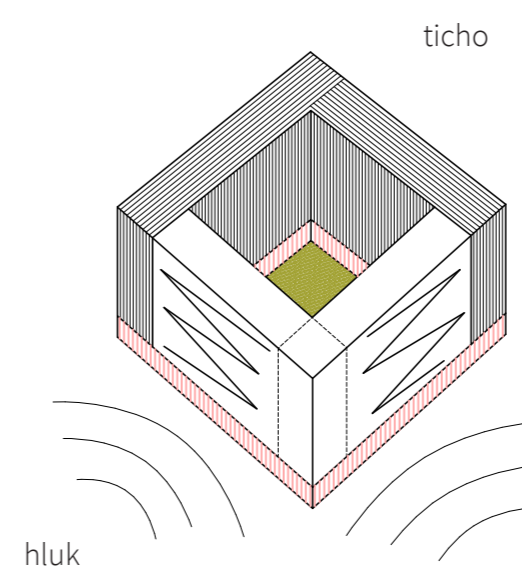
Územní studie řeší celé území Bubby. Hlavními principy je bezpečný a komfortní pohyb pěšky a na kole, souvislé stromořadí a obyvatelnost. Do budoucna se stávající zástavba doplní klasickými bloky, které závazně drží uliční (stavební) čáru čímž vymezují veřejné a soukromé prostory. V rámci ÚS budou regulované šířky ulic a geometrie veřejných prostranství. Podlé ÚS se ulice Argentinská přemění na městský bulvár s promenádní pěší zónou a chráněnou cyklistickou trasou.



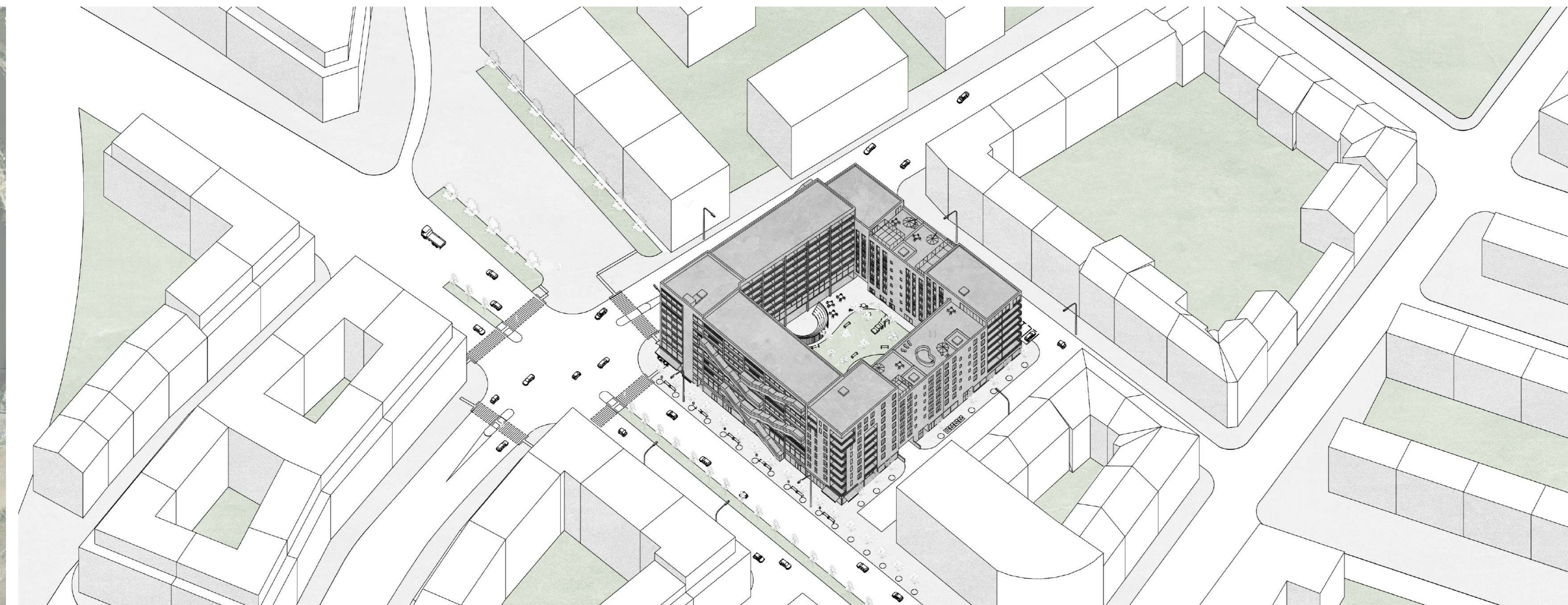
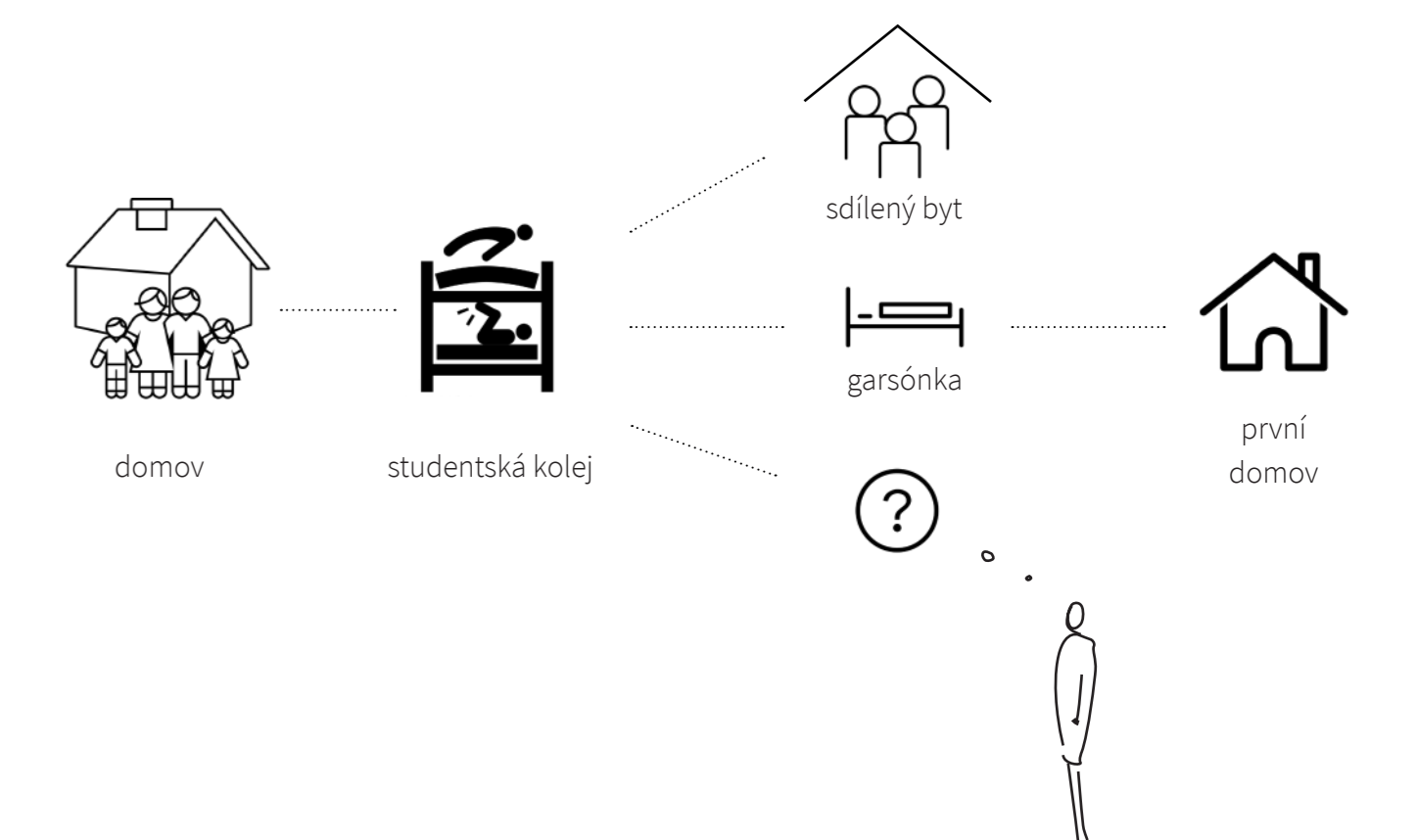
--- klasický blok
--- "dynamický" blok
--- solitary

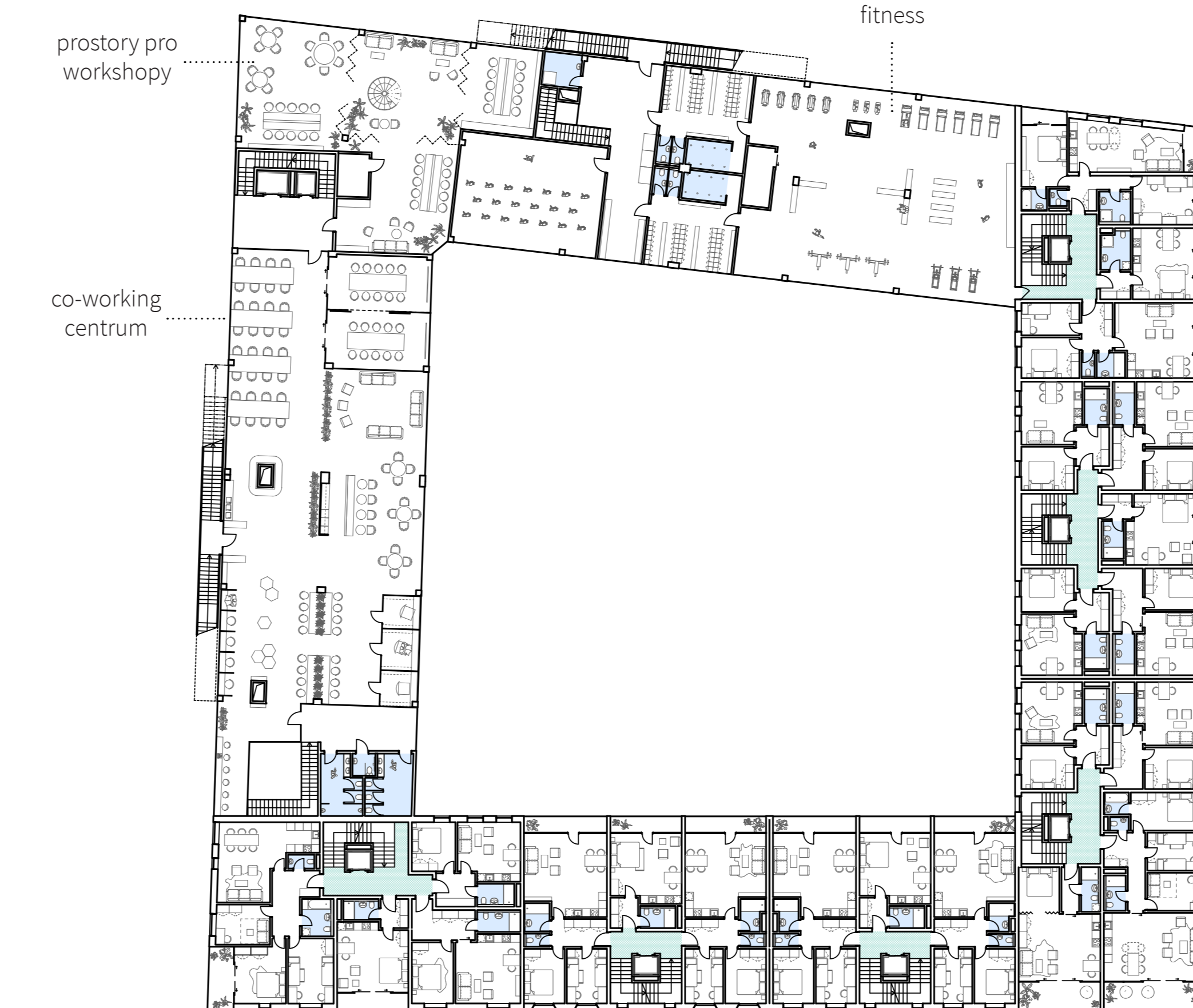


Stavba je řešena formou kompaktního městského bloku, který je pro Holešovice typický. Budova je rozdělena na 2 části - cohousing a klasický bytový dům, které jsou spojené poloveřejným vnitroblokem. Parter je zcela komerční - obchody, kavárny, služby oživují danou lokalitu.



Ulici Argentinská a Vrbenského zůstávají významnými komunikacemi, které reprezentují aktivní městský život - proto umístíme cohousing směrem do hlavních ulic. Bytový dům naopak vyžaduje více soukromí, proto je umístěn do klidnější části pozemku.





Jednotlivé byty jsou rozmístěné do dvou křídel, propojené pavlačovou chodbou a v nároží se setkávají ve společném prostoru. Každá bytová jednotka je identická a řešena jako malometrážní byt. Byt o rozloze 32 m² v sobě zahrnuje obývací pokoj/ložnici, kuchyňský kout a koupelnu. Každé bytové jednotce patří soukromý balkon, který je možné mezi sebou propojit.

