



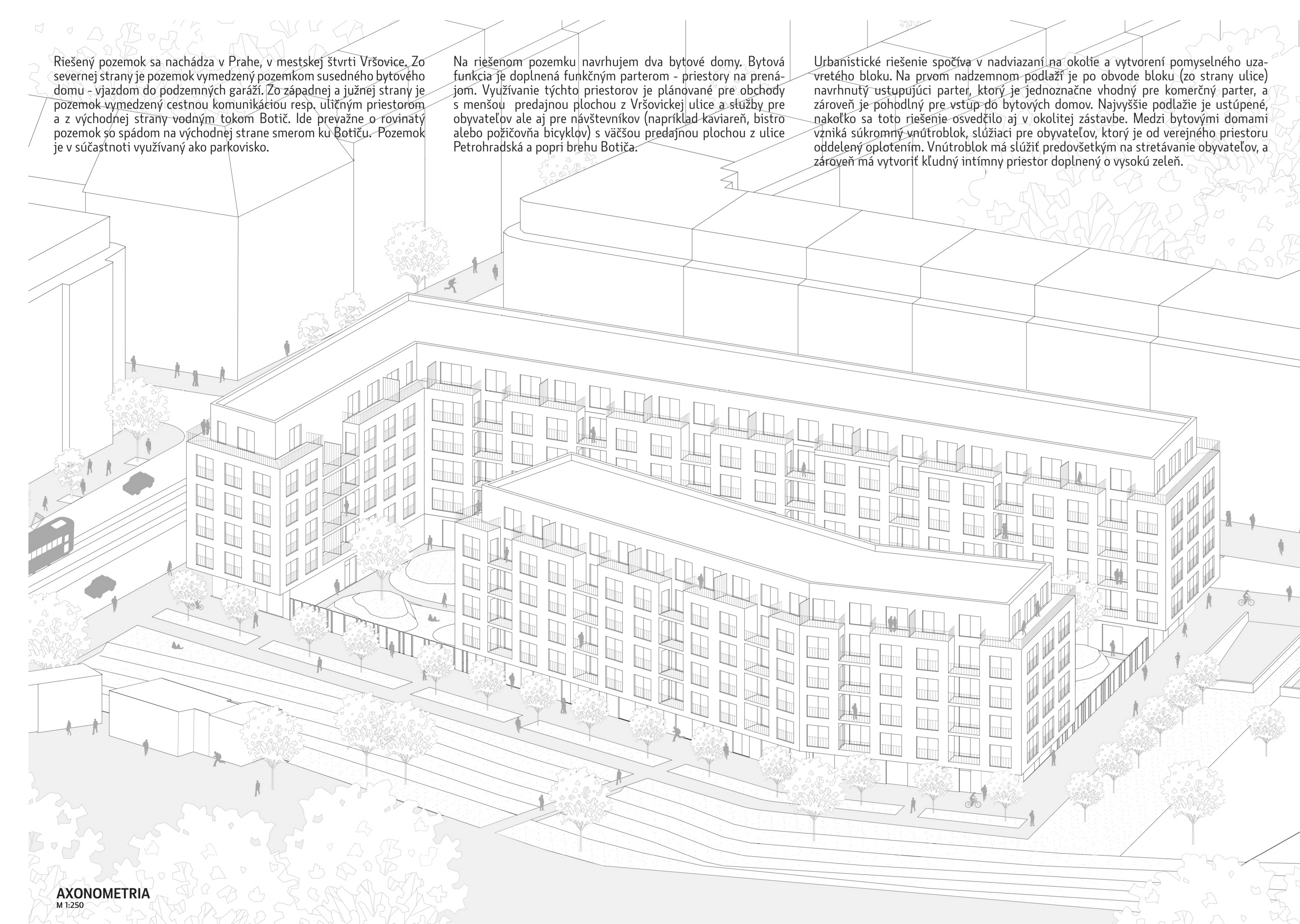
BLOK VRŠOVICKÁ PETROHRADSKÁ BOTIČ

POHLED Z VRŠOVICKÉ ULICE

Riešený pozemok sa nachádza v Prahe, v mestskej štvrti Vršovice. Zo severnej strany je pozemok vymedzený pozemkom susedného bytového domu - vzhľadom do podzemných garáží. Zo západnej a južnej strany je pozemok vymedzený cestnou komunikáciou resp. uličným priestorom a z východnej strany vodným tokom Botič. Ide predovšetkým o rovinný pozemok so spádom na východnej strane smerom ku Botiču. Pozemok je v súčasnosti využívaný ako parkoviisko.

Na riešenom pozemku navrhujeme dva bytové domy. Bytová funkcia je doplnená funkčným parterom - priestory na prenájom. Využitie týchto priestorov je plánované pre komerčný parter, a zároveň je vhodný pre vstup do bytových domov. Najvyššie podlažie je ústupné, nakoľko sa toto riešenie osvedčilo aj v okolitej zástavbe. Medzi bytovými domami vzniká súkromný vnútroblok, slúžiaci pre obyvateľov, ktorý je od verejného priestoru oddelený oplocením. Vnútroblok má slúžiť predovšetkým na stretávanie obyvateľov, a zároveň má vytvoriť kludný intímny priestor doplnený o vysokú zeleň.

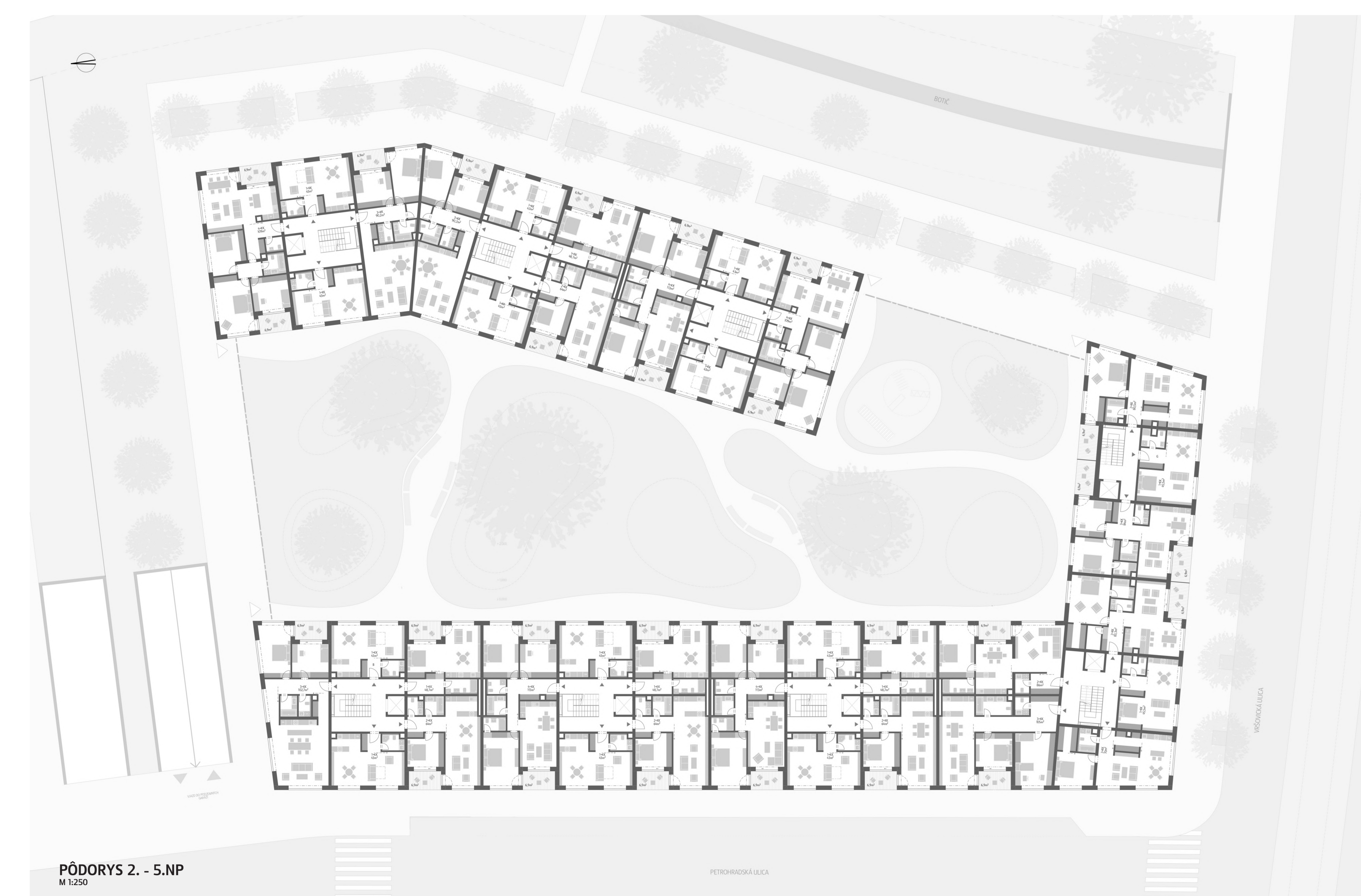
Urbanistické riešenie spočíva v nadviazaní na okolie a vytvorení pomyselného uzavretého bloku. Na prvom nadzemnom podlaží je po obvode bloku (zo strany ulice) navrhnutý ustupujúci parter, ktorý je jednoznačne vhodný pre komerčný parter, a zároveň je vhodný pre vstup do bytových domov. Najvyššie podlažie je ústupné, nakoľko sa toto riešenie osvedčilo aj v okolitej zástavbe. Medzi bytovými domami vzniká súkromný vnútroblok, slúžiaci pre obyvateľov, ktorý je od verejného priestoru oddelený oplocením. Vnútroblok má slúžiť predovšetkým na stretávanie obyvateľov, a zároveň má vytvoriť kludný intímny priestor doplnený o vysokú zeleň.



AXONOMETRIA  
M 1:250



PÓDORYS 1.NP  
M 1:250



PÓDORYS 2.-5.NP  
M 1:250



PÓDORYS 6.NP  
M 1:250



POHLED Z PETROHRADSKÉ ULICE



VNÚTROBLOK