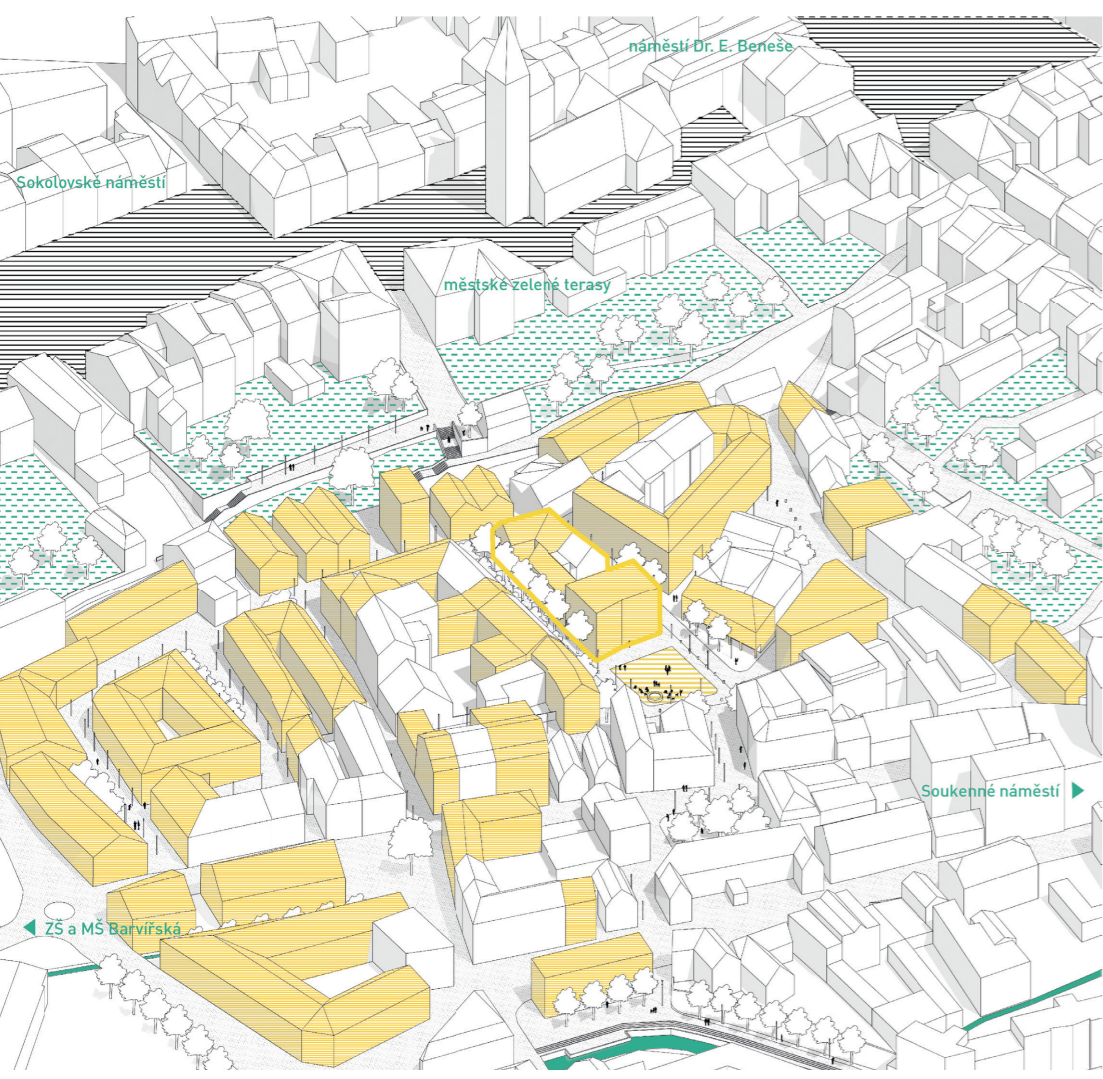


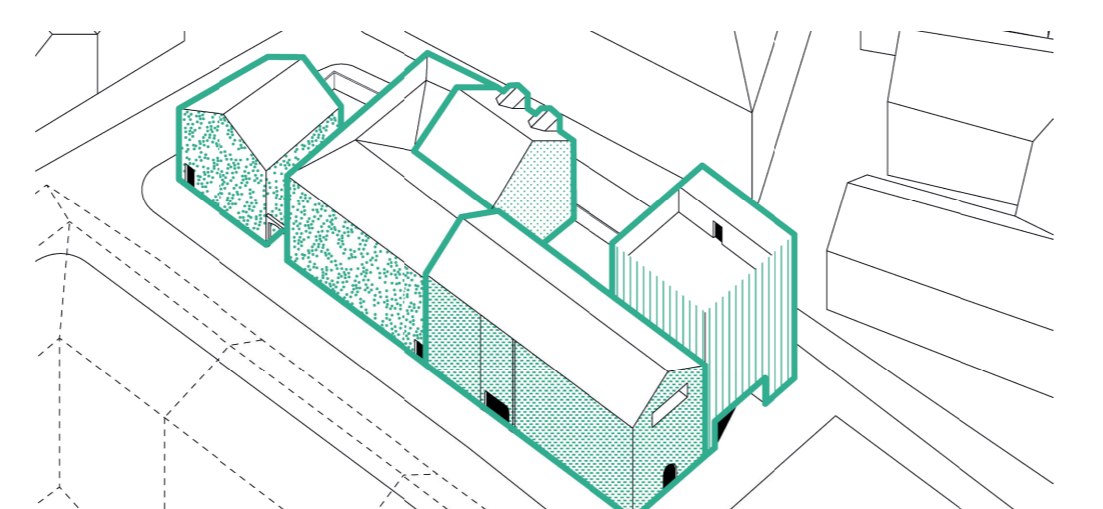


Věším, že Papírové náměstí má svůj silný charakter, jež byl vytvářen od 19. století. Již přes půl století je zakonzervován, avšak pomalu se vytváří a chytřejšími a mizivějšími domy. Cílem projektu je zadání této oblasti zpět do městského života a přilákat ji k historickému jádru, k němuž bezesporu náleží. Najít iniciační bod, od kterého se může místo dále rozvíjet.

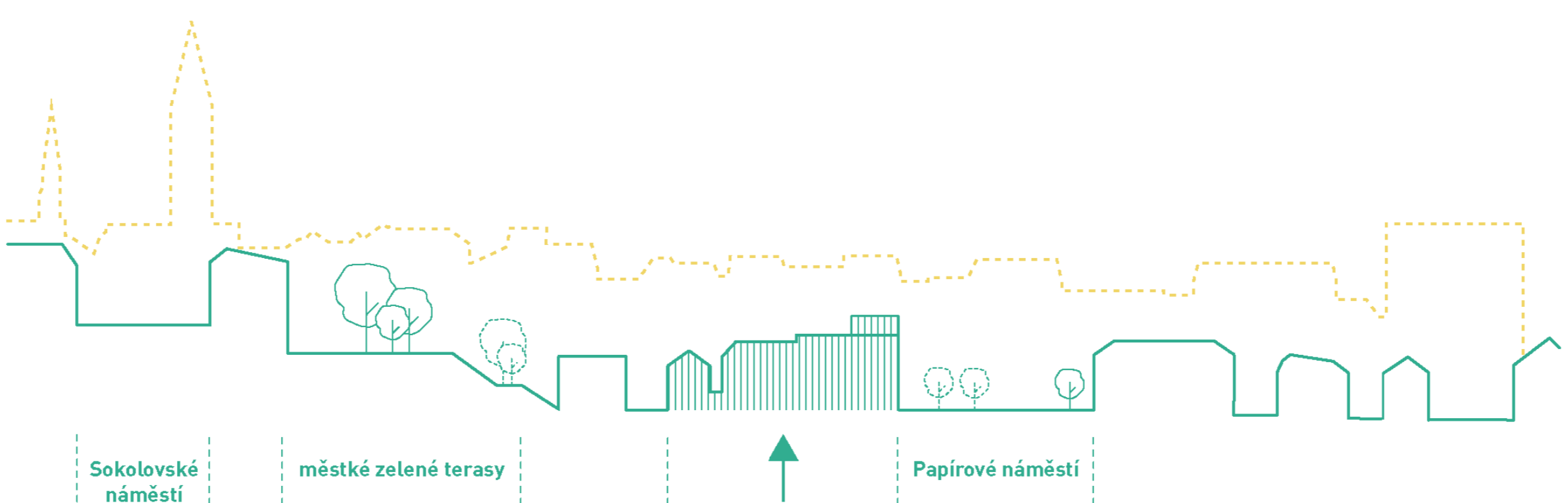
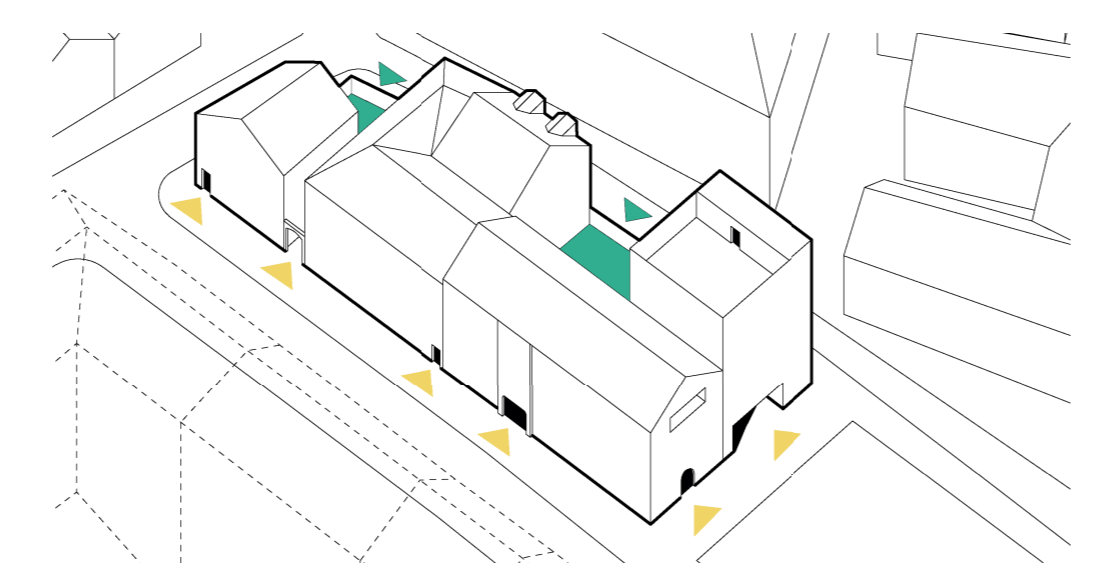
Vycházím ze zdařilé navrhávané urbanismu oblasti v rámci atelierového zadání. Návrh respektuje znovunalezené struktury, doplňuje a ožvuje místo. V dolku ohraničeném ze tří stran kompaktní městskou zástavbou vzniká čtvrt převážně pro bydlení doplněná o komerční prostory pro kavárny, drobné služby a u významných veřejných prostranství také o budovy veřejné vybavenosti.



Vybírám si seskupení domů a k nim přilehlých ploch. Částečně se domy odlišují od navrhávaného malého náměstí, bohem tvoří tradiční městskou ulici a záda náleží dvorkům pro místní či kolektivní. Každý z domů má svůj jasný charakter, své posestí. Mají takové měřítko, abychom se s nimi byli schopni identifikovat. Zapamatovat si je. Vytvořit si k nim vztah.

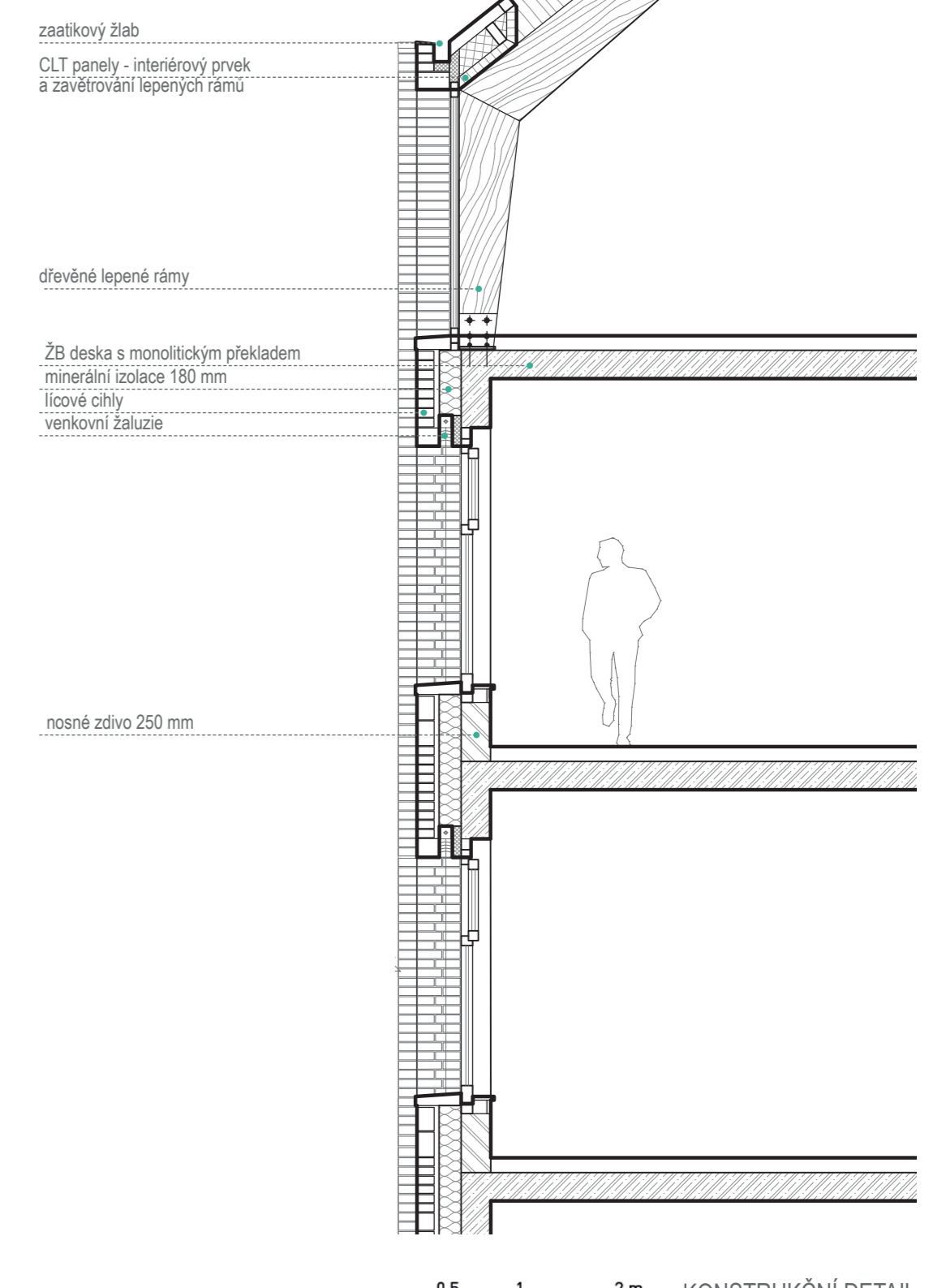


Parter je veřejný a poloveřejný, přístupný z hlavní ulice vedoucí na náměstí. Soukromé vstupy do domu mají svůj příběh. Vstupuje se z druhé strany domu přes potokroumné dvorky, které zde nabízejí vyšší stupeň intimity a pocit bezpečí. Zároveň mohou být i sdíleny.

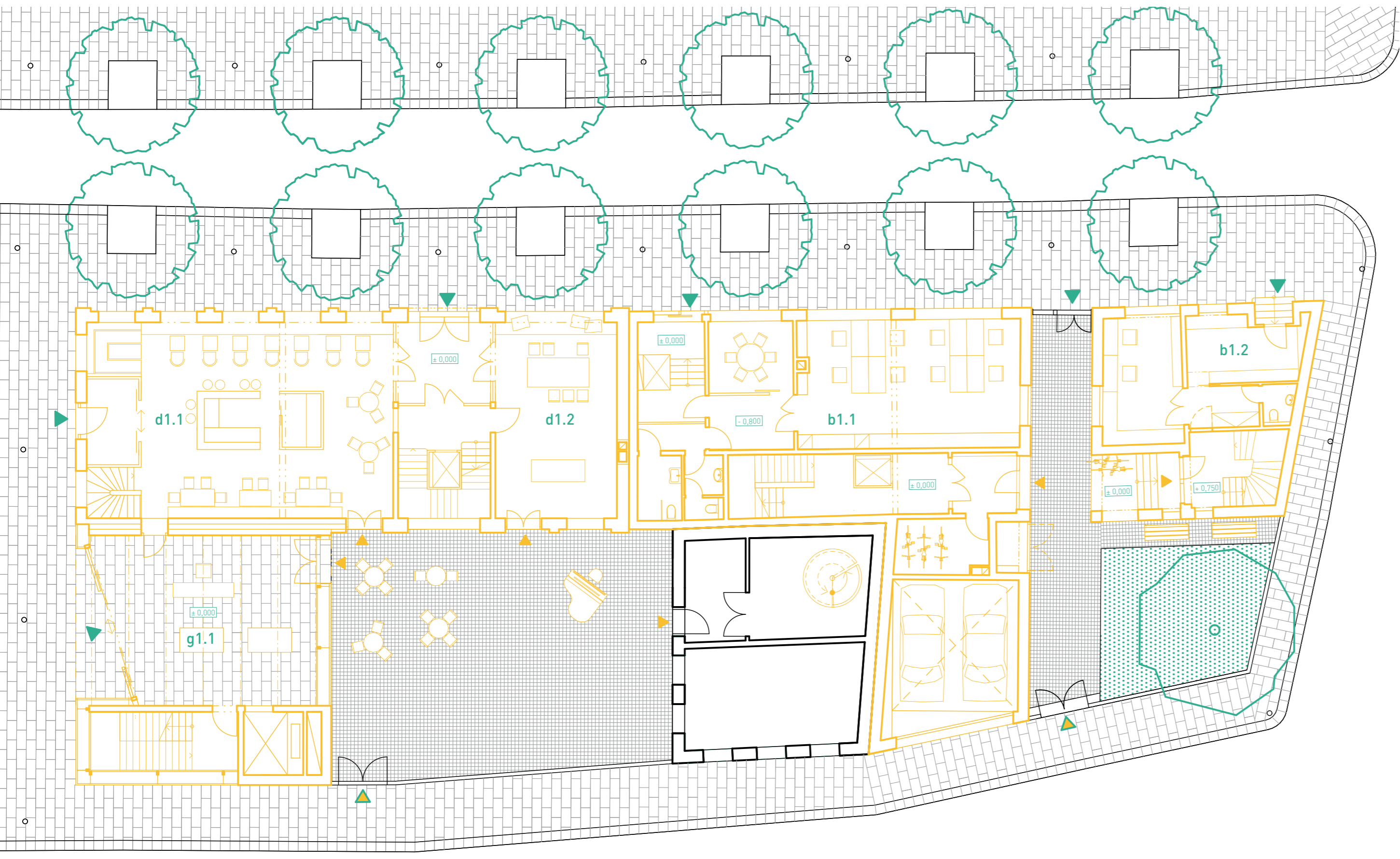


TYPIKÉ PODLAŽÍ - 3.NP

galerie	dílny	bytové domy
g3.1 výstavní prostor	d3.1 atelierdílna d3.2 atelierdílna d3.3 společný prostor	b3.1 sdílený byt se společným obytným prostorem b3.2 2 + kk s pracovním prostorem pro home office



KONSTRUKČNÍ DETAIL BUDOVY DÍLEN



VSTUPNÍ PODLAŽÍ

galerie	dílny	bytové domy
g1.1 vstupní hala	d1.1 kavárna d1.2 workshop	b1.1 kancelář b1.2 komerční prostor



"Papírák" je iniciačním bodem celé čtvrti. Již nyní je zde provozována kulturní činnost podnikem Stereo Café. Místní kavárna, bar i příležitostná galerie, provozuje svou činnost nejen v interiéru, ale rovněž jí přenáší i ven na ulici. Mým záměrem je tuto atmosféru podpořit. Rozhodl jsem se zachovat stávající chvilový dům v rámci seskupení jako zakotvení místa. Chvilový dům tak slouží jako odkaz na časy minulé a pomáhá nové budovy lépe habitovat do okolního kontextu.

Můj program představují tři základní funkční složky, které jsou klíčem pro vytvoření harmonické atmosféry. První z nich je kulturní instituce na veřejném prostoru, druhá je pracovní příležitost a podpora, třetí je dostupné bydlení. Každá z těchto složek je umístěna ve vlastní obálce s charakteristicky odpovídající vizuální identitou a společně se stávajícím chvilovým domem, který obklopuje, představují ideový blok pro budoucí rozvoj čtvrti.

Dominantou bloku i náměstí je věž galerie. Přední moderní část do náměstí tvoří železobetonová struktura s lehkým obvodovým pláštěm. Ta stojí přes dvorek spolu se stávajícím chvilovým domem, který revitalizuje na druhou část galerie s volnějším obsahem. Vzniká tak symbióza revitalizované a nové části galerie. Druhou stavbou do náměstí je atelierový dům s prostory pro dlouhodobý i krátkodobý pronájem. Jeho prostory nabízejí atelier pro residenční umělce, výtvarné kroužky a náhodné workshopy. Jeho veřejný charakter je podpořen v parteru malou kavárnou a v podkrovní malým přednáškovým sálem.

Bytové domy nabízejí možnost sdíleného bydlení pro začínající rodiny a mladá páry. Společné sdíli dvorek, který má charakter malé zahrady. Dvorek vytváří dostatečnou míru soukromí, avšak ožvuje a komunikuje i s veřejným prostorem.



MĚSTSKÉ DOMY V CENTRU LIBERCE

Papírové náměstí

DIPLOMOVÁ PRÁCE
ATELIER SEHO - SVĚTLÍK
FA ČTVŮ LETNÍ SEMESTR 2019

MONIKA JŮZOVÁ

