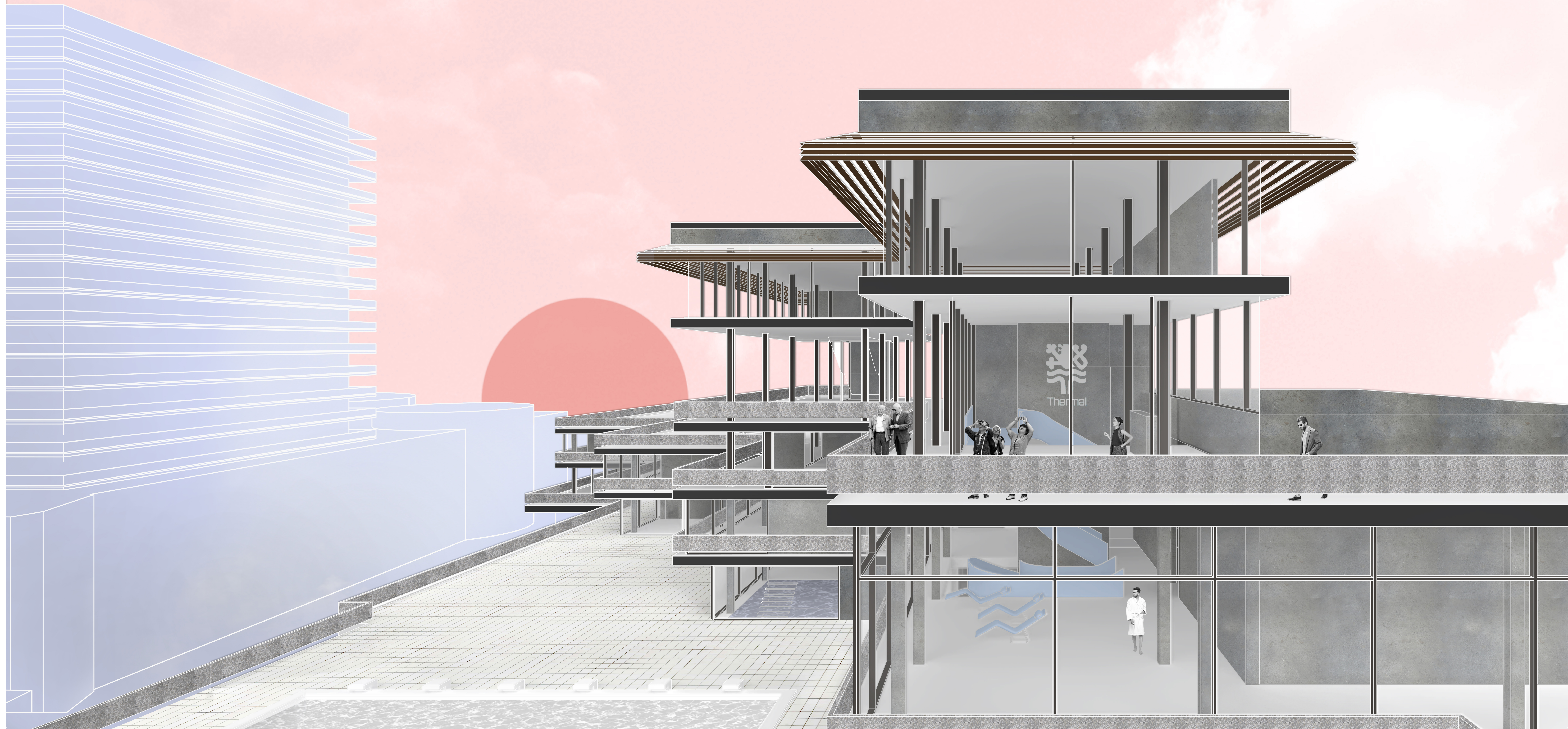
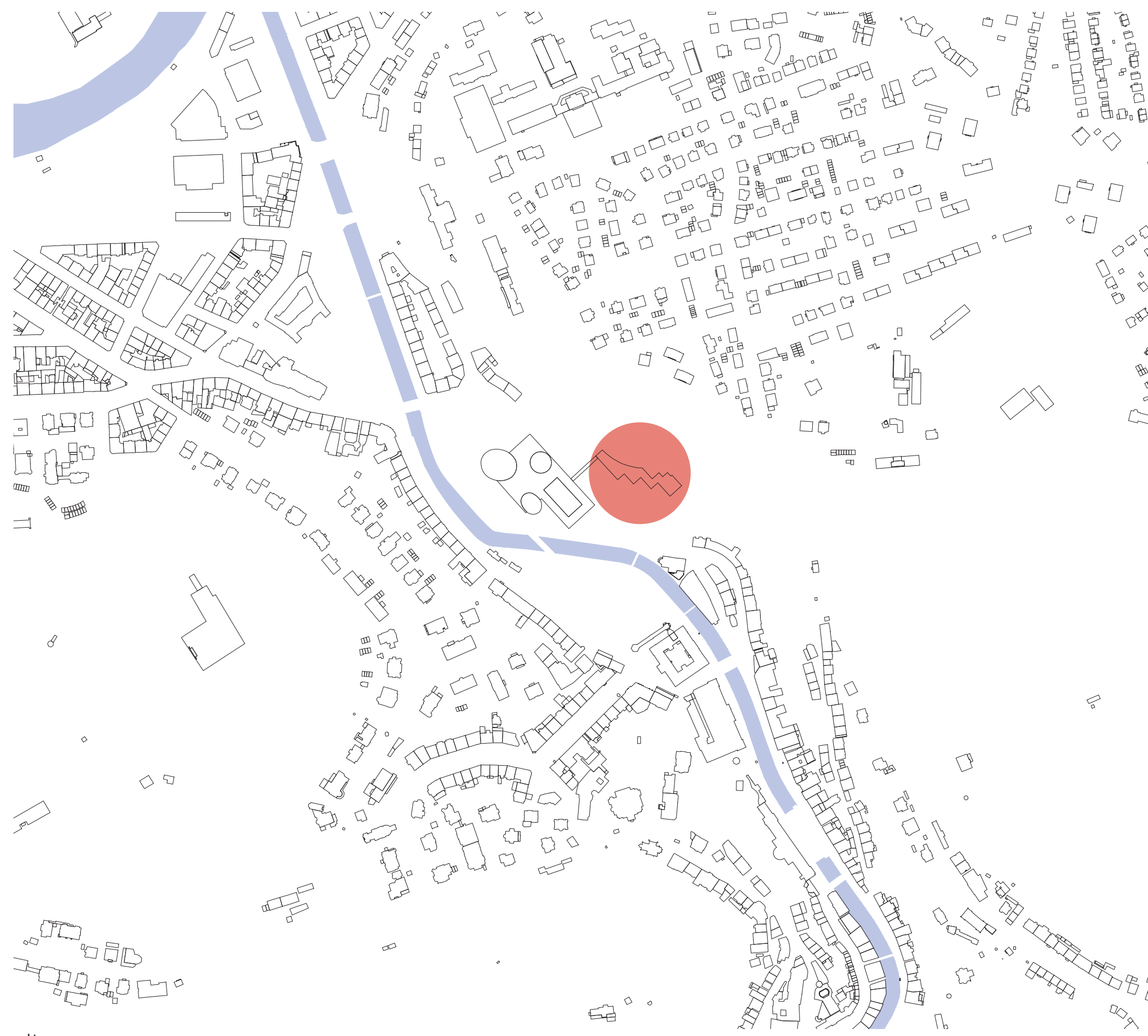


REVITALIZACE BAZÉNU HOTELU THERMAL

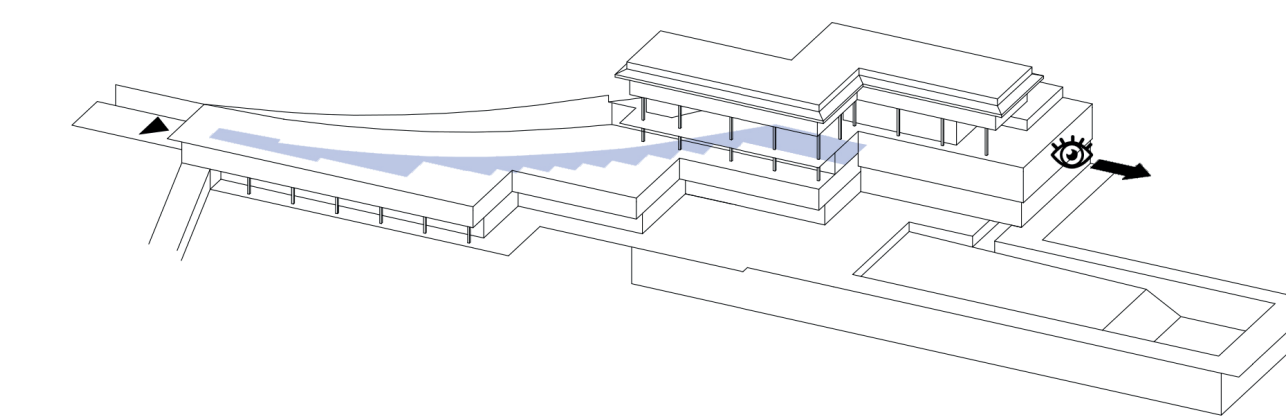
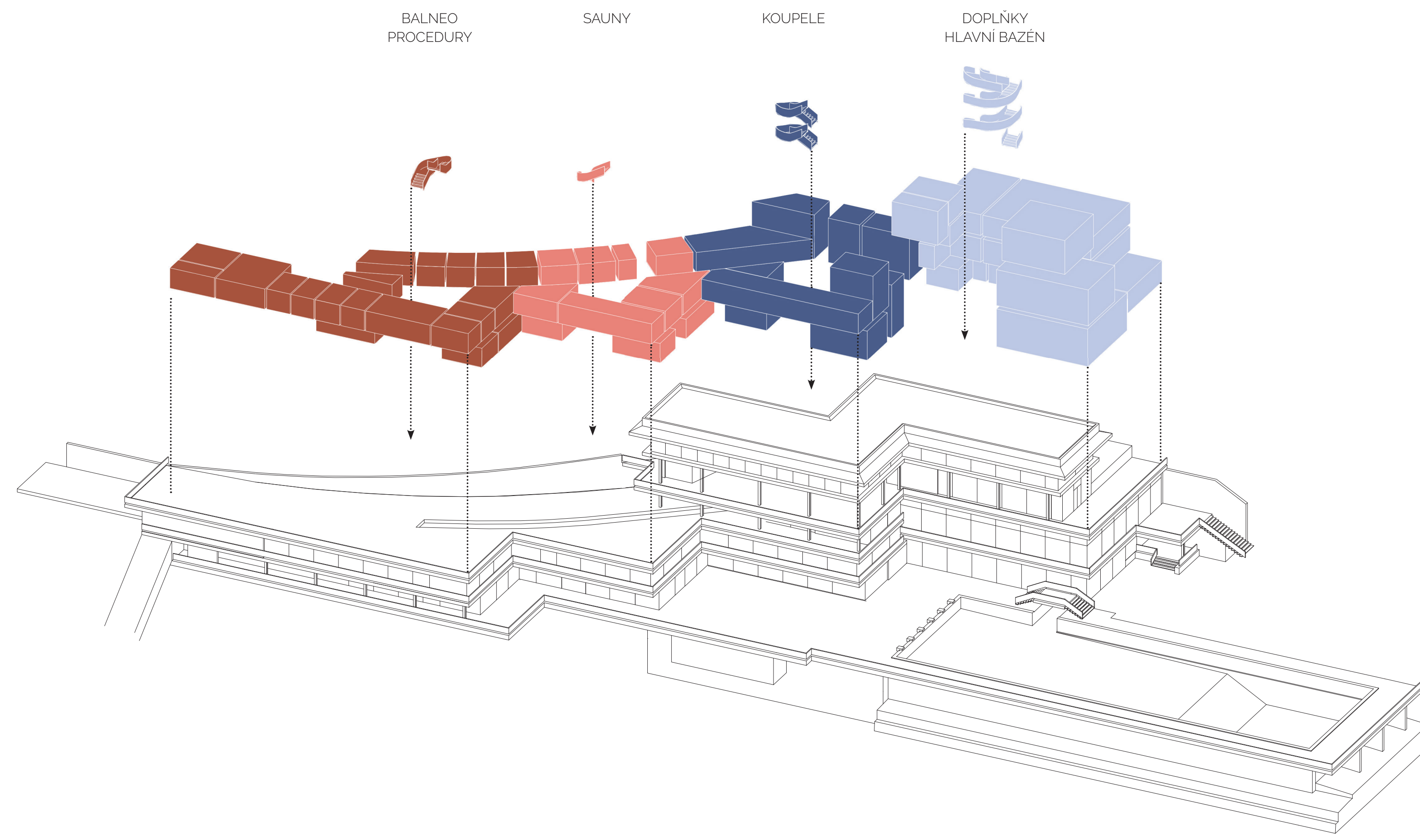
NOVÉ LÁZNĚ PRO KARLOVY VARY

TEREZA KALÍKOVÁ - DIPLOMOVÁ PRÁCE
A547 ATELIER REDČENKOV - DANDA
FA ČVUT LETNÍ SEMESTR 2019

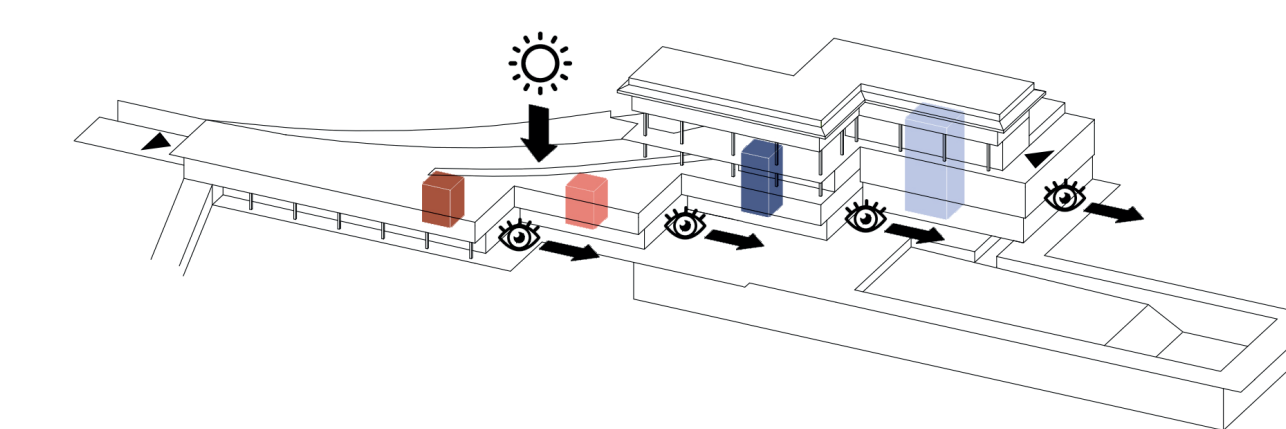




situace 1:5000

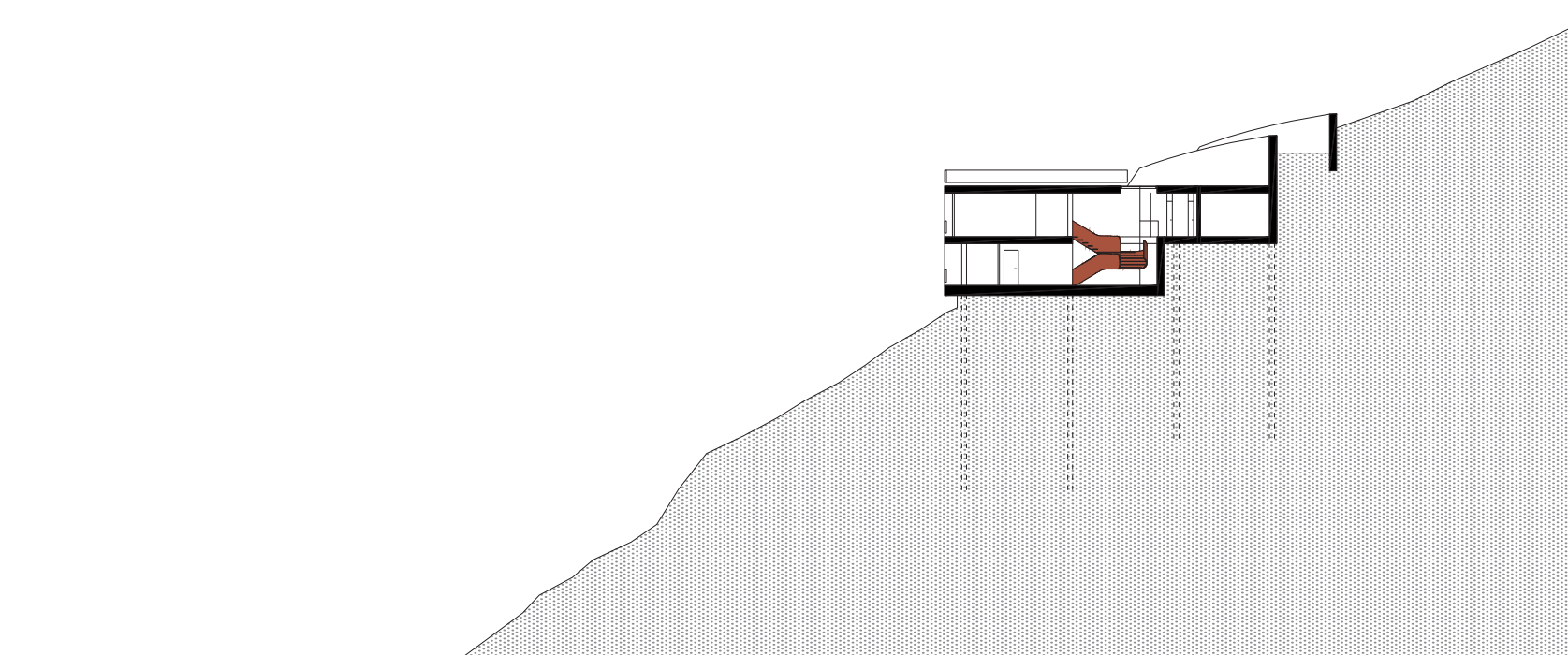


PŮVODNÍ
Původně byla budova navržena pouze jako obšlužná část k bazénu a z toho vycházel i její koncept. Návštěvník nejprve procházel chodbou bez oken přivítanou pouze bodovými světly. Teprve po projití šatny se dostává do podlaží bazénu a naskytne se mu neopakovatelný výhled. Protože bazén byl středem tohoto návrhu, Machoninovi si pohrávali s efektem překvapení. Provedli návštěvníka budovou a ukazovali mu pouze průhledy, dokud nestál až téměř u bazénu. Pro zachování tohoto konceptu, byly řešeny pohyby návštěvníků v budově převážně horizontálně.

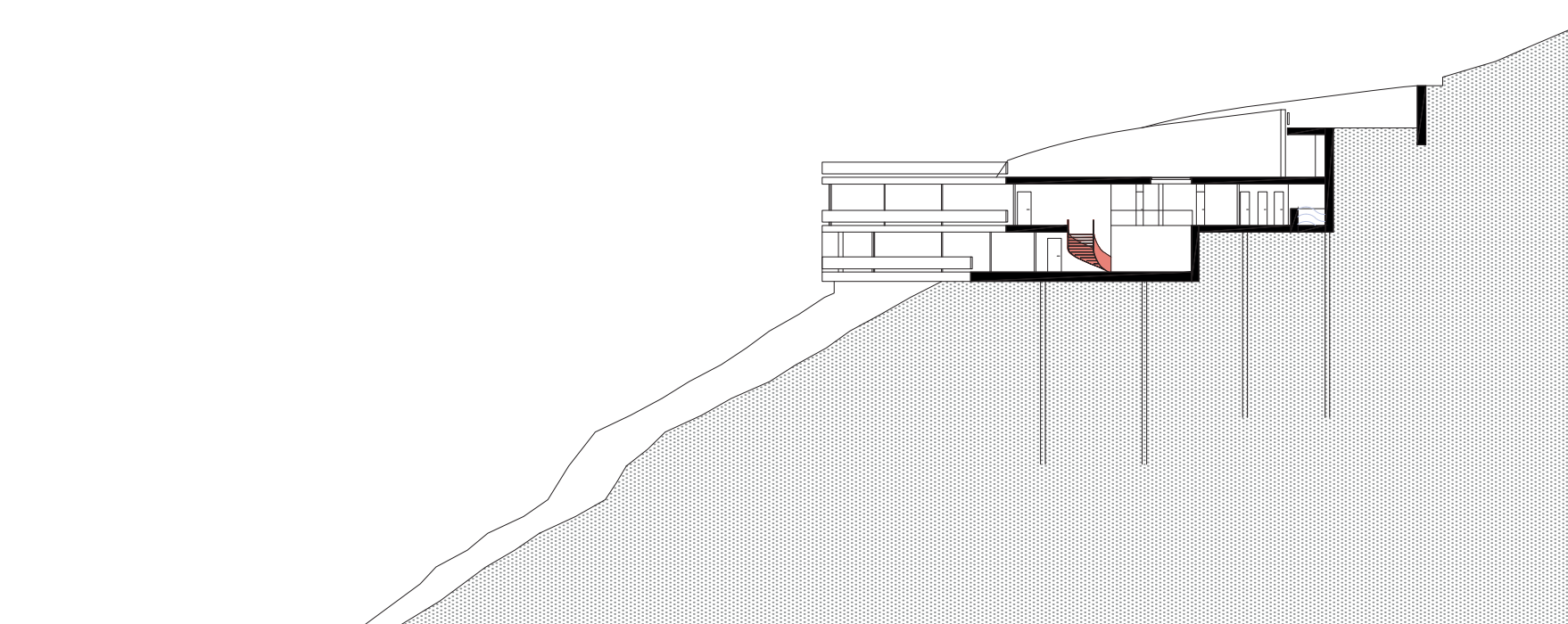


NOVÝ
Nový koncept budovu doplňuje o další lázeňské funkce. Těmito funkcím se otevírají výhledy do údolí, budova se stává více transparentní. Vertikální komunikaci zpráhledněji vložením čtyř schodišťových těles. Schodiště okolo sebe kumulují jednotlivé funkce a díky barevnosti slouží jako orientační prvek. Tyto schodiště v 2. a 3. podzemním podlaží propojuje chodba, která se však nyní otevírá do pásového světla. Uvnitř budovy tak vzniká proměnlivá. Budově přibývá nový vchod, který navazuje na pěší cestu z centra města.

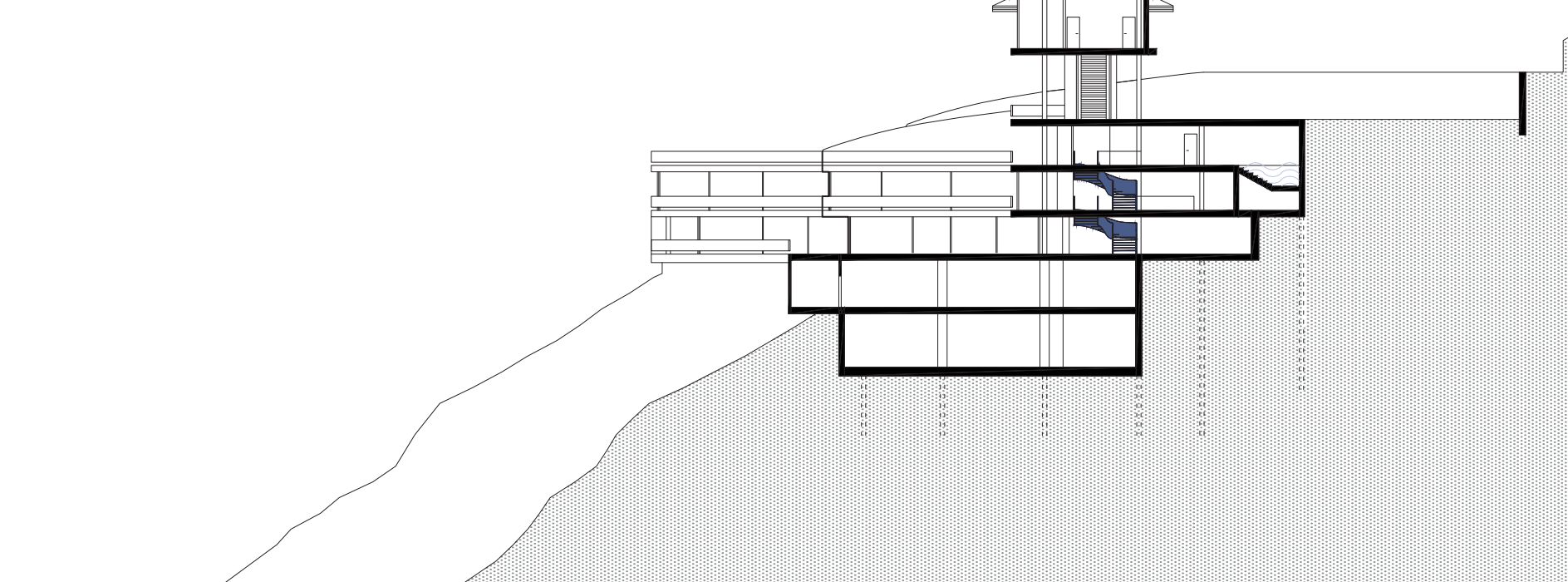
Tak jak budova ubíhá podél svahu, ustupují podlaží, zmenšuje se konstrukční výška a zklidňuje se struktura. Stejně tak se zklidňují i její nové funkce: Od nejrušnější části s hřbitvním bazénem, přes relaxační koupel, saunu, až po odbornou balneo léčbu. Návštěvník si sám může zvolit druh odpočinku.



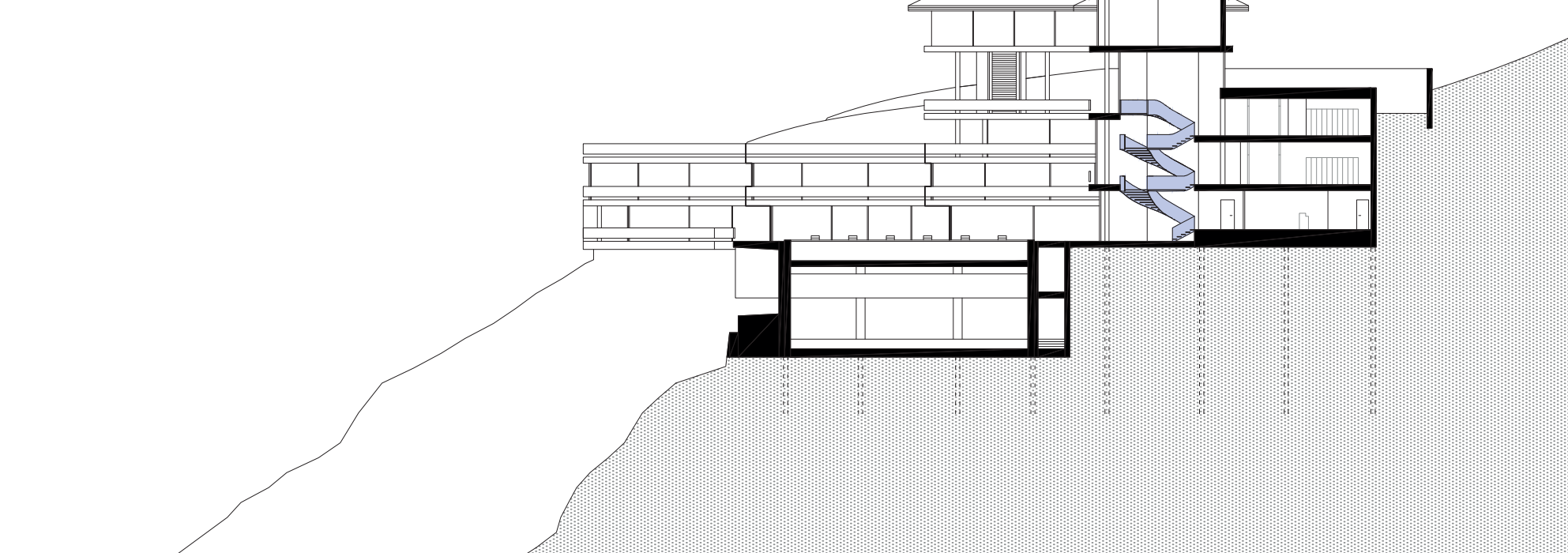
řez balneo část



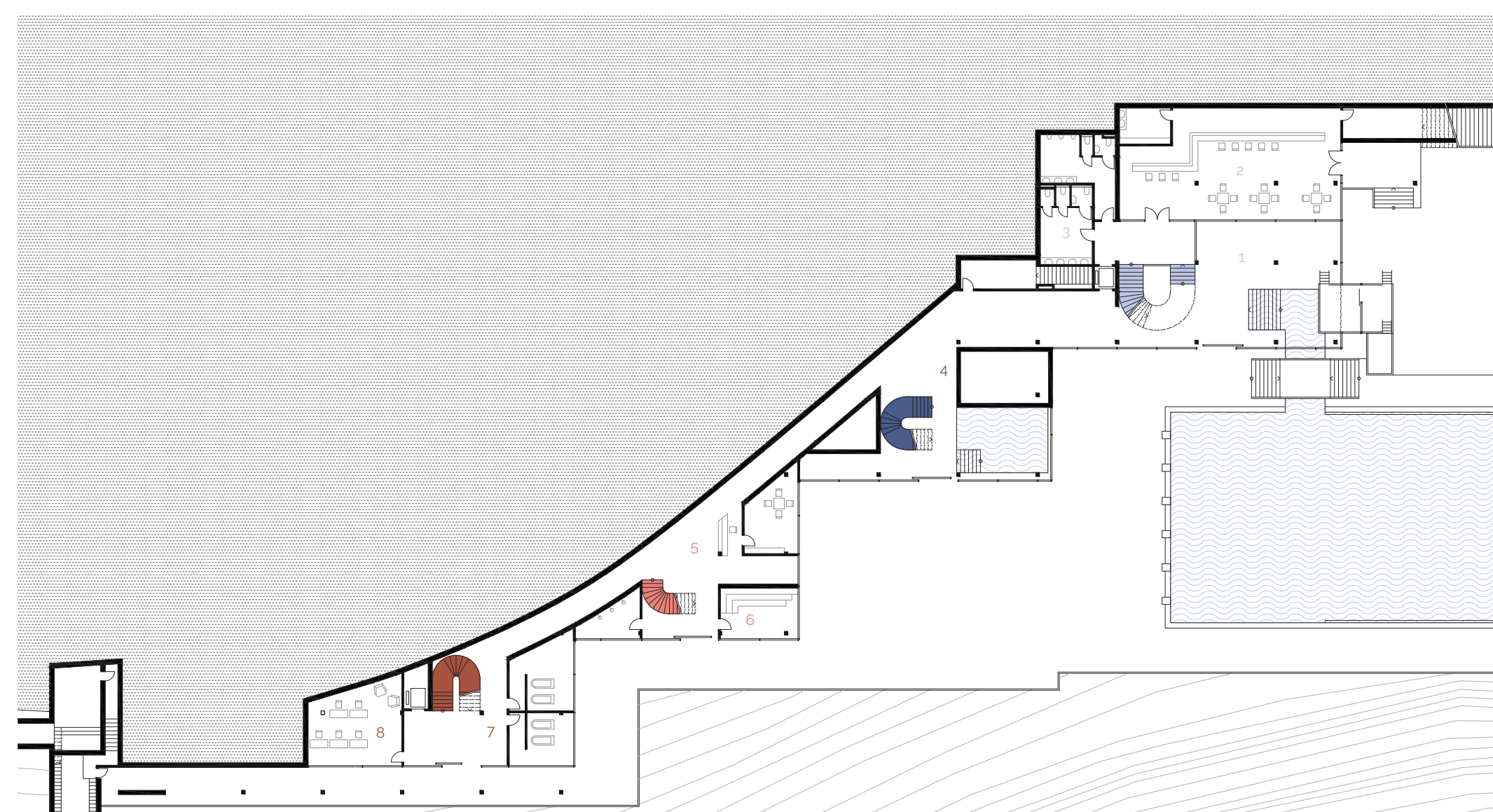
řez saunová část



řez koupelová část



řez bazénová část



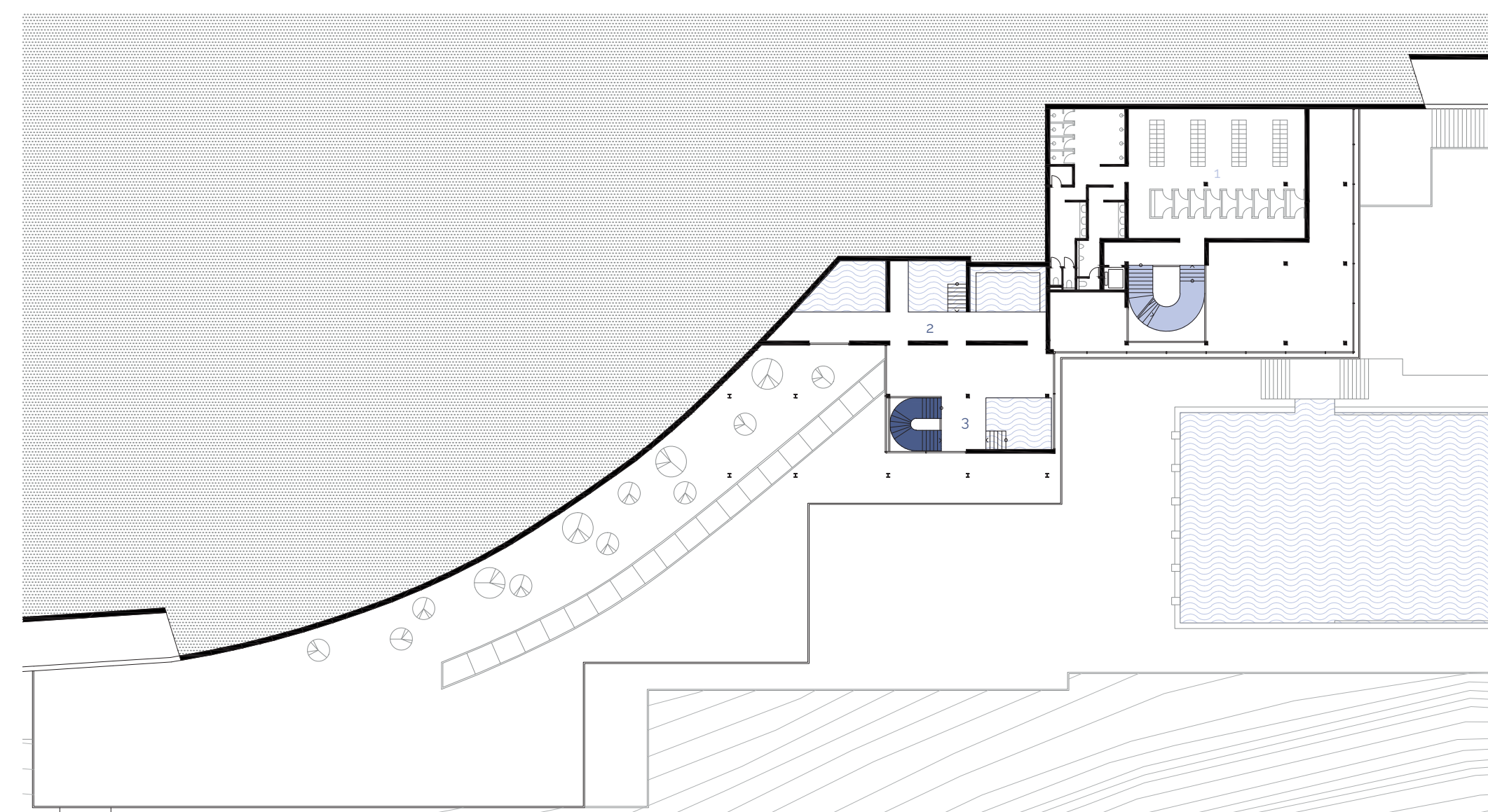
půdorys 3PP

- 1 vstup do bazénu
- 2 bar
- 3 toalety
- 4 termální koupel
- 5 obšlužná sauna
- 6 sauna
- 7 balneo léčba
- 8 administrativní



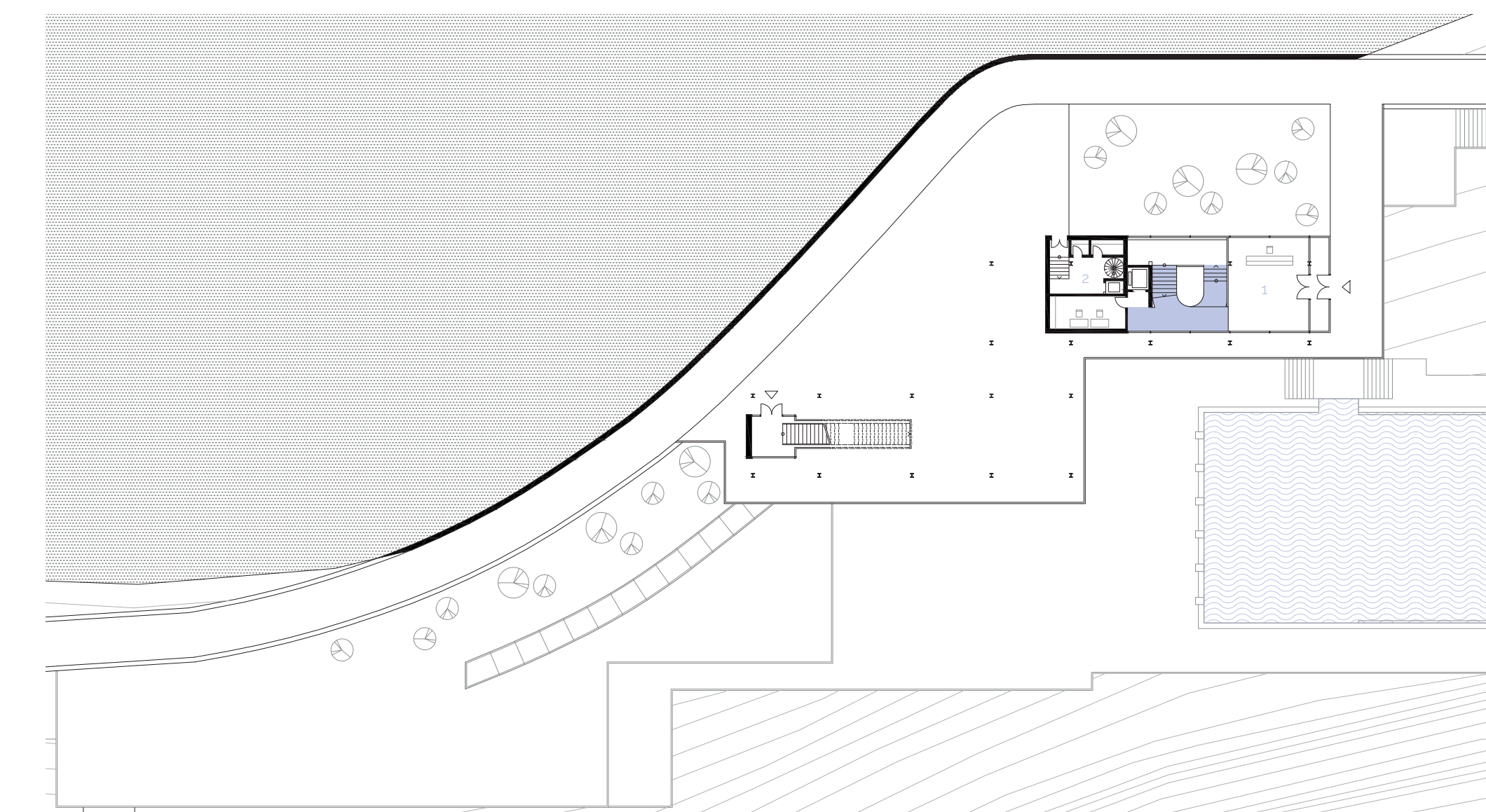
půdorys 2PP

- 1 šatny
- 2 odpočívárna
- 3 výhledy
- 4 odpočívárna
- 5 zázemí zaměstnanců
- 6 sauny
- 7 ochlazení bazénů
- 8 odpočívárna
- 9 plavky
- 10 masáž
- 11 odpočívárna
- 12 balneo léčba
- 13 okna
- 14 šatny
- 15 recepce
- 16 výtah z hotelu



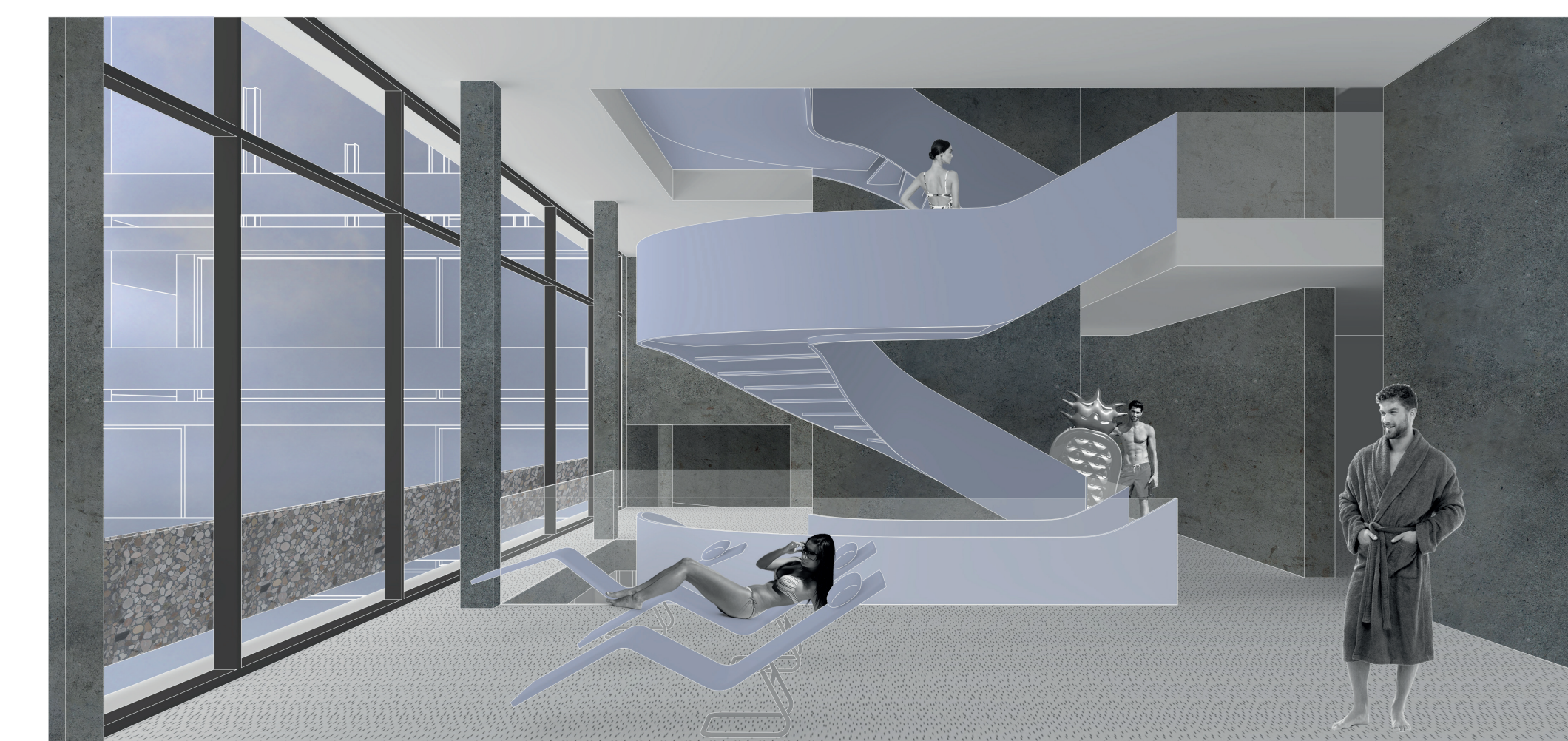
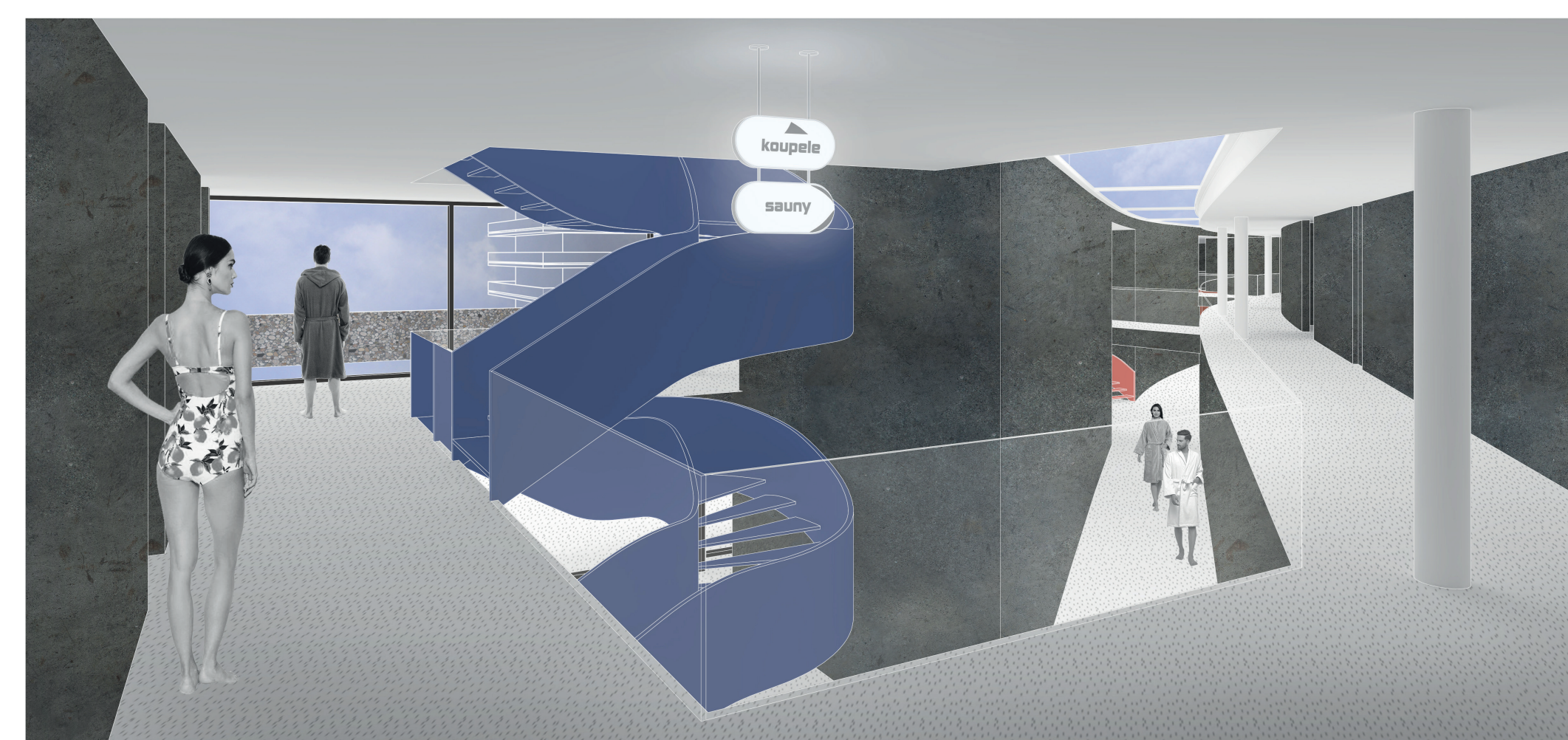
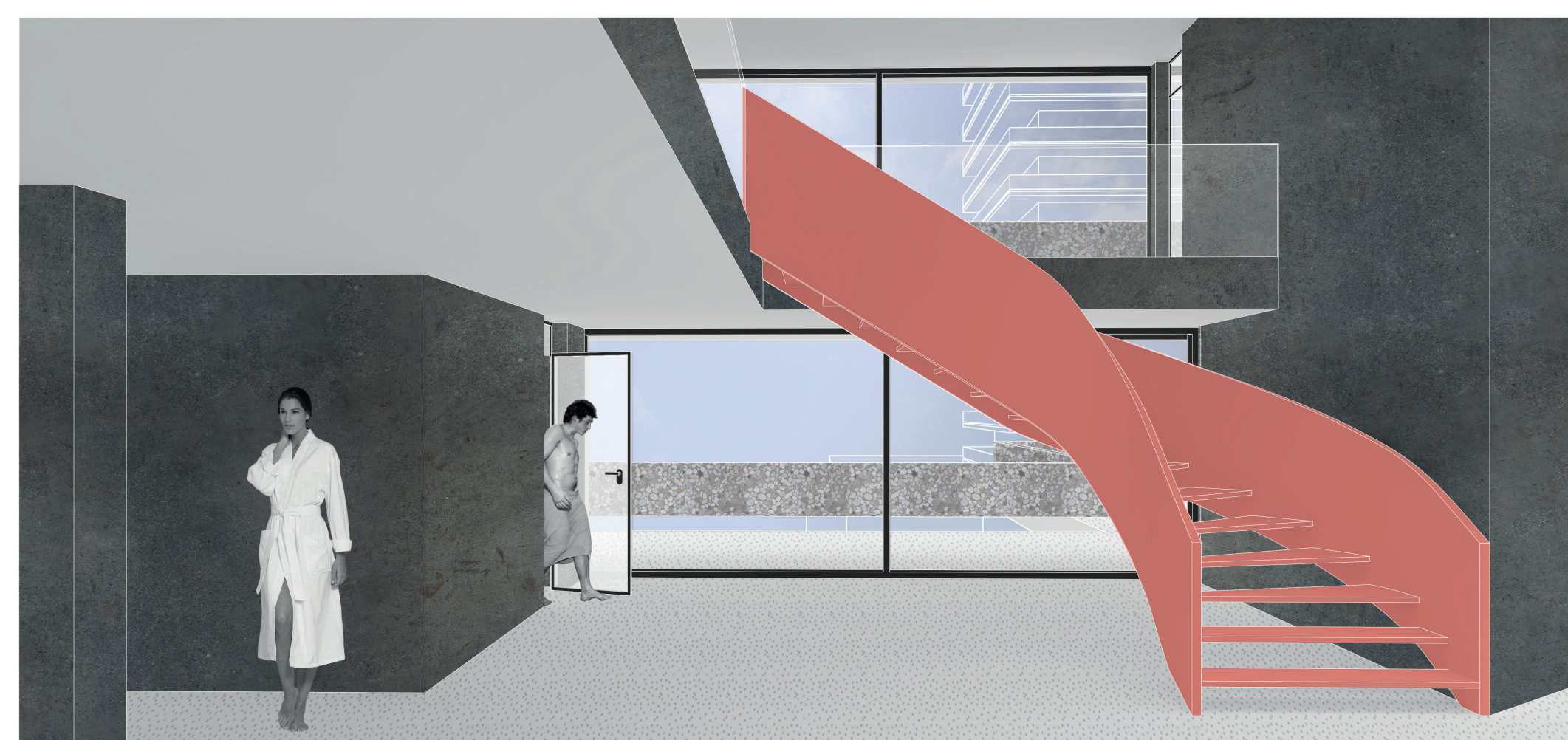
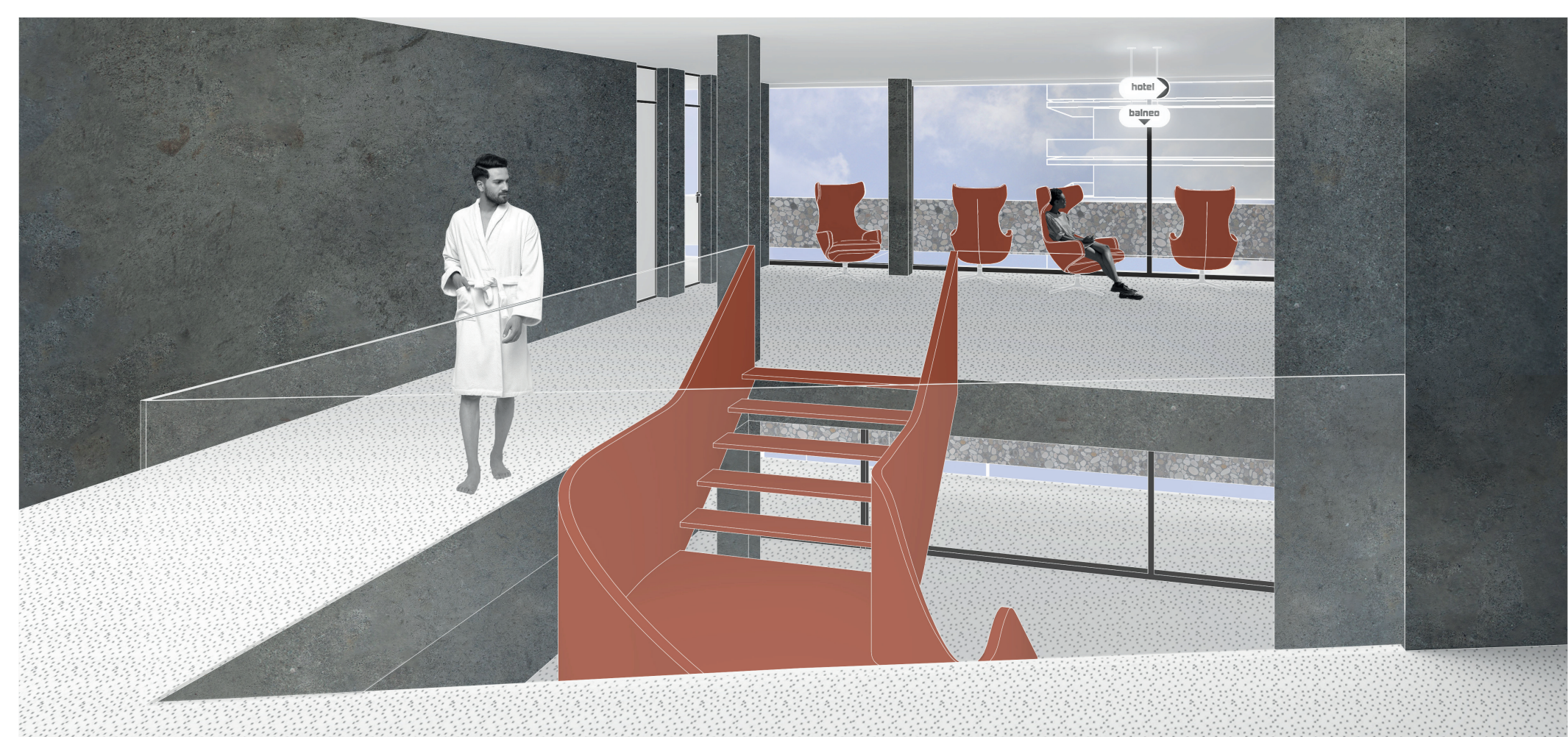
půdorys 1PP

- 1 šatny
- 2 termální koupel
- 3 panoramatická koupel



půdorys 1NP

- 1 recepce
- 2 zázemí



REVITALIZACE BAZÉNU HOTELU THERMAL

NOVÉ LÁZNĚ PRO KARLOVY VARY

TEREZA KALÍKOVÁ - DIPLOMOVÁ PRÁCE
A547 ATELIER REDČENKOV - DANDA
FA ČVUT LETNÍ SEMESTR 2019

