

DIPLOMNÍ PROJEKT

GALERIE LANNOVA

MARIANA HANKOVÁ

České vysoké učení technické
v Praze

letní semestr 2019

Vltava. InSTITUTE. Předpolí mostu. Doplnění nábrežní linie domem, jež dokáže dostát nárokům, které na něj takto významná pozice v rámci Prahy klade.

Tok Vltavy na sebe „navléká“ významné instituce stejně tak jako pomyslná nit na sebe korálky. Svou náplní se jedná především o instituce kulturní (Rudolfinum, Národní divadlo), správní (Ministerstvo dopravy, Ministerstvo průmyslu a obchodu), případně školské (UMPRUM, Právnická fakulta). Nahrazení těšnovského tunelu úroňovou křižovatkou pak umožňuje upravit předpolí Štefánikova mostu podle ustáleného vzoru pražských předmostí, což dále potvrzuje umístění instituce na tuto parcelu. Aby se však takto majestátní prostranství mohlo stát náměstím, jež prosperuje městským životem, je zapotřebí silné vazby mezi umístěným programem, jeho přitažlivostí pro veřejnost a v neposlední řadě pak charakterem parteru. Volím tedy program, jež je přístupný pro širokou veřejnost. Program, který má charakter jak volnočasový tak vzdělávací. A nadneseně pak – program, jež umožňuje trávení času v krásném prostředí genia loci města Prahy, mezi krásnými věcmi.

Galerie Lannova

Na parcelu vymezenou v rámci dopravního návrhu pro IPR z ateliéru Ondřeje Císlera navrhuji galerii. Národní Galerie v současné době disponuje především domy, jež jsou konverzí historicky významných staveb v prostory galerie. Přes veškerou hodnotu těchto architektonických klenotů však v posledních měsících sílí touha po výdobytku současné architektury. V březnu tohoto roku ku příkladu proběhla médii rozsáhlá vlna týkající se jak získání značky Centre Pompidou pro ČR, tak i jednání o nové stavbě pro NG. Vzhledem ke svízelnostem provázejícím hledání vhodné parcely pro takovou stavbu umísťuji novou budovu Národní Galerie do lokality Lannova.

Neméně hodnotné důvody k umístění galerie na dané místo však plynou z úvahy nastíněné v úvodu tohoto textu. Předpolí mostu volá po stavbě, která ho svou západní fasádou zpevní a zároveň svou náplní podpoří život nejen přilehlého předprostoru, ale celé lokality s přesahem na náplavku. Dobrým precedentem je v tomto případě Tate Modern Gallery v Londýně, která po svém otevření dokázala oživit celou lokalitu Southbank. Nábreží teď překypuje lidmi všech věkových kategorií, jež si přišli zpříjemnit volné chvíle výstavou předních světových umělců, posezením u kávy či dobrého oběda či nákupem knih o svých oblíbených... Lze předpokládat, že vzhledem k dobré dopravní dostupnosti lokality Lannova (metro B, dle metropolitního plánu plánovaná zastávka metra D, tramvaje, autobusy) by kvalitní galerie s vhodně navrženými dopovodnými službami dokázala konec Revoluční ulice oživit obdobným způsobem.

Urbanistický návrh

Stran urbanismu se návrh drží parcely vymezené návrhem z ateliéru Ondřeje Císlera. Ponechání části nábreží pro zachování funkce dnes exponovaného parku je bezesporu nutným krokem, stejně tak jako umístění hmoty směrem k předpolí mostu, jak bylo již nastíněno výše. V rámci parcely určené pro výstavbu instituce je pak program galerie rozdělen do dvou hmot pro zachování měřítka lokality. Výstavní budova je umístěná blíže k předpolí a svým objemem v rámci možnosti co nejvíce zrcadlí budovu protilehlého ministerstva. Stavba má v parteru umístěné jak vstupní prostory galerie, tak i veřejné části provozu přidružených služeb se samostatnými vstupy, a to v maximálních možných výměřích. Záměrem tohoto kroku je zajistit co největší propustnost parteru a tak podpořit jeho život. Ve středu parcely je umístěna cezura v podobě zahrady, do které se obrací provoz jako je restaurace či knihovna. Ve východní části je pak umístěna budova s obslužnými provozy, ovšem i ta m v maximální možné míře do parteru navržené veřejné provozy. Vjezdy jsou pak navrženy z východní strany parcely.

Architektonický návrh

Vzhledem k uzavřenosti galerijních provozů jsou výstavní prostory umístěny v návrhu od 2NP výše. Návštěvník vchází do budovy směrem z náměstí, míjí kávu a galerijní obchod a po hlavní ose stavby přichází přímo k hlavnímu komunikačnímu uzlu, kde je rovněž umístěn prodej vstupenek a informační pult. Dále pak pokračuje směrem vzhůru do výstavních prostor. Po ukončení návštěvy pak odchází buďto opět směrem na náměstí, či okolo restaurace a obchodu směrem do zahrady.

Výstavní prostory jsou navrženy tak, aby je bylo možno členit jak po patrech, tak i do čtyř „věží“ propojených čtyřmi schodišti na fasádě, případně kombinovaně. Takovéto prostorové uspořádání umožňuje kurátorům navrhnout výstavu do prostorového příběhu, který kombinuje různé typy prostor na různých podlažích, ať už jsou to „black box“ prostory s kontrolovaným umělým osvětlením sloužící mj. pro projekci či zvukové expozice, či prostory s difuzním denním osvětlením. Tato prostorová hra je pak dále obohacena průhledy a výhledy coby momenty odpočinku pro mysl, aby bylo možné udržet pozornost návštěvníka co nejdéle.

Stran provozu obsluhy galerie jsou výše uvedené „věže“ vybaveny čtyřmi velkými výtahy, které jsou přímo napojeny na provoz dílen v podzemí. Toto uspořádání mimo jiné zajišťuje možnost přípravy nových výstav bez zatěžování ostatních expozic v galerii. Vjezd do tohoto provozu je zajištěn z budovy umístěné ve východní části parcely skrze koridor v 2PP.

Výraz, materialita a technické řešení

Po výrazové stránce je cílem stavby obstát v kontextu majestátních staveb ministerstev a dalších institucí lemujících břeh řeky Vltavy. Stát se dalším pomyslným korálkem, který svou obálkou podtrhne krásu celku. Její ambicí je zároveň umět stárnout tak, aby vrásky zašednutí spíše přidávaly charakter a patinu, než aby hyzdily. Po stránce konstrukční je objekt navržen jako betonový skelet s rozponem 12x12m, stropy jsou řešeny pomocí TT vazníků. Provětrávaná fasáda je proto obložena světlým kamenem, doplněným o měděné klempířské prvky včetně střešních světlíků, výplně tvorů jsou pak kovové s měděnou povrchovou úpravou.



SCHWARZPLAN, M 1:10 000



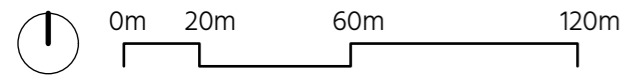
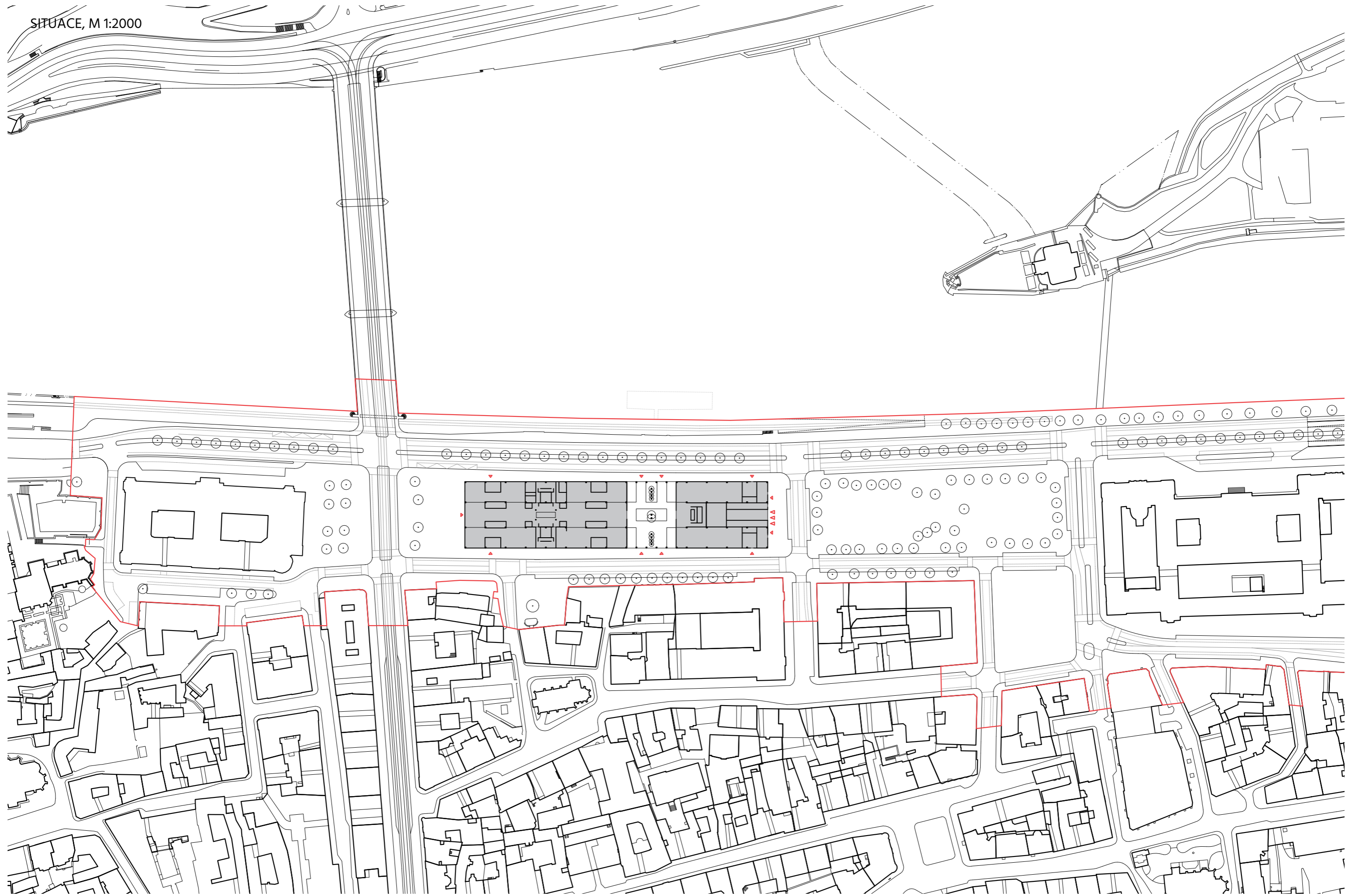
REFERENČNÍ PROGRAMY

TYP PLOCHY	GUGGENEIM		PROGRAM DLE M. MASÁKA			
	specifikace plochy	m2 %	specifikace plochy	m2 (min)	m2 (max)	%
CELKOVÁ PLOCHA (m2)		7000 100		16000	20000	100
1 VÝSTAVNÍ PLOCHA						
ČISTÁ VÝSTAVNÍ PLOCHA	CELKEM	3920 56		8000	10000	50
	čistá výstavní plocha	3920 56		8000	10000	50
OBSLUŽNÉ PROVOZY	CELKEM					
	kommunikace					
	odpočinková respíria					
						místnosti dozoru výstav
2 DEPOZITÁŘE / ARCHIVY						
ARCHIVY A SKLADY	CELKEM	350	5	CELKEM	0	0
	úložný prostor uměleckých prvků	100				
	odesílání / příjem	50				
	sklad beden	50				
	staging	50				
	konzervační studio	70				
	technická kancelář	30				
DEPOZITÁŘE	CELKEM	20		CELKEM	3200	4000
	depozitář	20		depozitář		20
				badatelé		
				operativní depozitáře výměnných		
				dílina pro instalace		
				(+ wc/sprchy/úklid)		
3 VEŘEJNÉ PROVOZY						
VSTUPNÍ PROVOZY - REPREZENT. / VÍCEÚČEL	CELKEM	300	4	CELKEM		10
	víceúčel. zóna	300	4	foyer		
	(projekt. prostor / atrium)			atrium		
				(+ wc / úklid)		
VSTUPNÍ PROSTORY - SLUŽBY	CELKEM	190	3	CELKEM		
	bag check	100		recepce		
	šatny/skříňky	60		úschovna		
	informace	20		informace		
	storage	10		prodej vstupenek		
	prodej vstupenek ?					
4 GASTROPROVOZ						
	CELKEM			CELKEM		
	café / bar	200		kavárna		
	restaurace	130				
	kuchyně	370				
	příprava	--				
	kanceláře	--				
	míst. na odpad	--				
	storage	--				
5 MALOOBCHOD						
	CELKEM			CELKEM		
	obchod	250				
	kancelář + sklad	50				
6 NEVEŘEJNÉ PROTORY						
KANCELÁŘE	CELKEM	500	7	CELKEM		10
	administrativa	130		vstup		
	architektonická kancelář	110		vrátnice		
	marketing	100		kancel. odborných kurátorů		
	konferenční místnost	75		(+wc/úklid)		
	společná pracovní	55				
	vzdělávací kancelář	30				
ÚDRŽBA A PROVOZ	CELKEM	230	3			
	bezpečnostní kancelář	20				
	serverovna	35				
	zásobování	40				
	odpočívárna	65				
	šatna	25				
7 DÍLNY, WORKSHOPY, PŘIDRUŽENÉ PROVOZY						
				CELKEM		
				restaurátorské provozy		
				publikační místnost		
				knihovna		
				místnost pro práci s dětmi		
				dílny		
				auditorium		

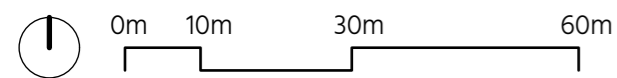
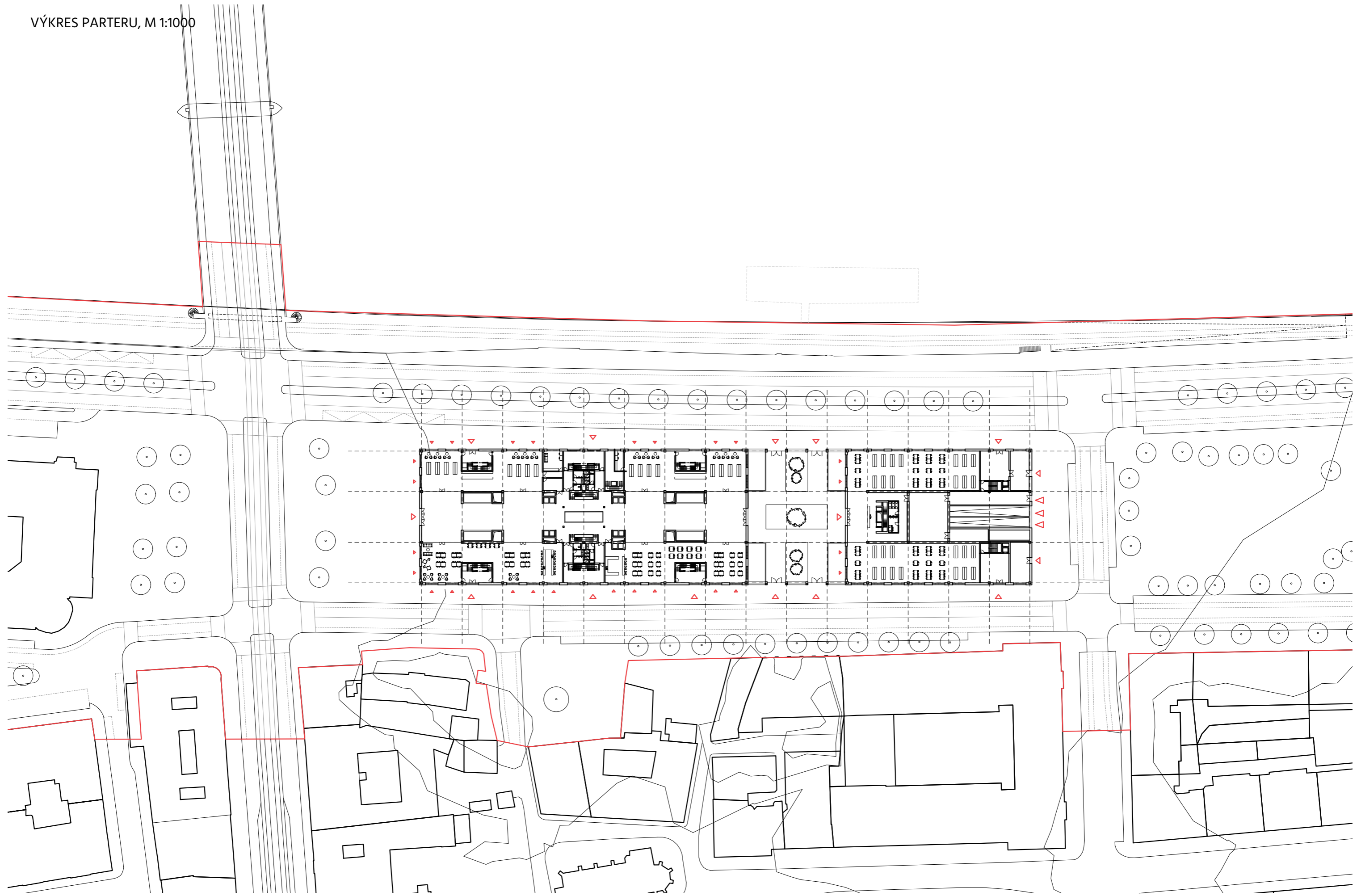
NAPLNĚNÍ STANOVENÉHO PROGRAMU

LANNOVA		NAVRŽENO		
specifikace plochy	m2 %	specifikace plochy	m2	procento úspěšnosti
čistá výstavní plocha	5500	čistá výstavní plocha	5570	100
kommunikace				
odpočinková respíria				
úložný prostor uměleckých prvků	150	odesílání / příjem	70	99
odesílání / příjem	73	sklad beden	75	100
sklad beden	75			
konzervační studio	105	konzervační studio	viz dílny	--
technická kancelář	45	technická kancelář	64	140
depozitář	2400	depozitář	2710	112
operativní depozitáře výměnných výstav	!!!	operativní depozitáře výměnných výstav	440	--
dílina pro instalace	?	dílina pro instalace	800	--
(+ wc/sprchy/úklid)	50			
vstupní foyer s atriem	200	vstupní foyer s atriem	269	1345
(+ wc / úklid - veřejnost)	±50		70	
bag check	100	bag check	100	100
uložné prostory / sklady / odkladiste	15	uložné prostory / sklady / odkladiste	65	400
recepce / prodej lístků	20/60	recepce / prodej lístků / informace	80	100
šatna / skříňky / úschovna	90 / ? / 50	šatna / skříňky / úschovna	110	80
sklad	10	sklad	65	650
(+ wc / úklid - zaměstnanci)	40		42	102
café / bar	300	café / bar	430	143
restaurace	195	restaurace	430	210
kuchyně	555	kuchyně	580	110
příprava	--	příprava		
kanceláře	--	kanceláře		
míst. na odpad	--	míst. na odpad		
storage	--	storage		
	450			
obchod	375	obchod	430	116
kancelář + sklad	75	kancelář + sklad	70	93
vstup + vrátnice		vstup + vrátnice	--	--
kanceláře kurátorů, architektů výstav	165	kanceláře kurátorů, architektů výstav	185	
kanceláře marketingu, PR, personalistika	150	kanceláře marketingu, PR, personalistika	155	
konferenční místnost	112,5	konferenční místnost	130	
společná pracovní	82,5	společná pracovní	90	
(+wc/úklid)	50	(+wc/úklid)	55	
místnosti dozorců výstav	?	místnosti dozorců výstav		
bezpečnostní kancelář	30	bezpečnostní kancelář	35	
serverovna	52,5	serverovna	70	
zásobování	60	zásobování	55	
odpočívárna	97,5	odpočívárna		
šatna	37,5	šatna	60	
restaurátorské provozy		restaurátorské provozy	520	--
publikační místnost		publikační místnost	75	--
knihovna		knihovna	800	--
místnost pro práci s dětmi		místnost pro práci s dětmi	--	--
dílny		dílny	600	--
auditorium		auditorium	400	--

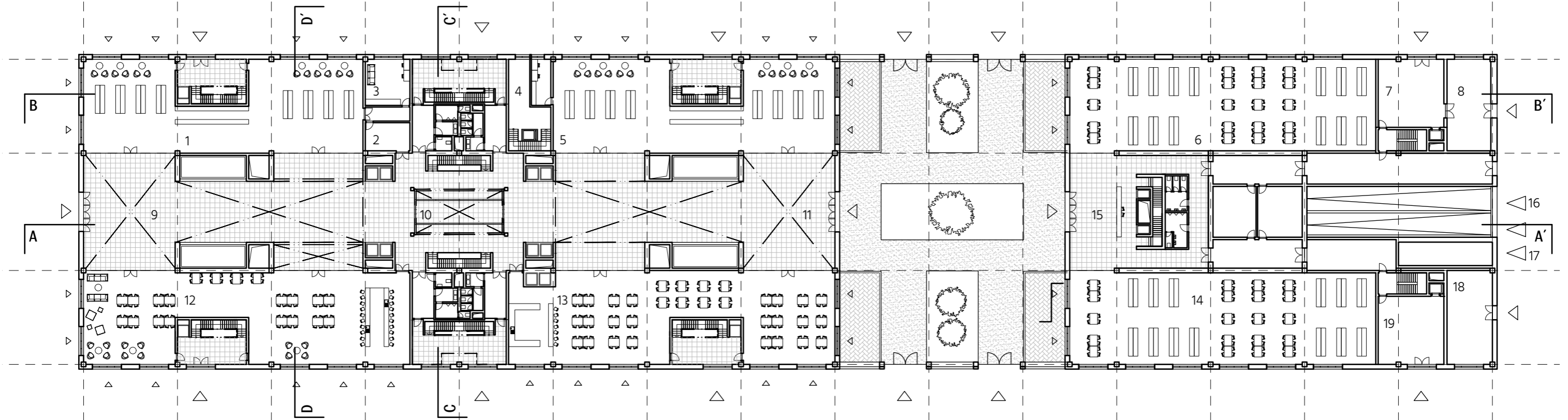
SITUACE, M 1:2000



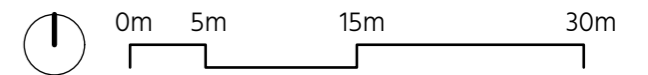
VÝKRES PARTERU, M 1:1000



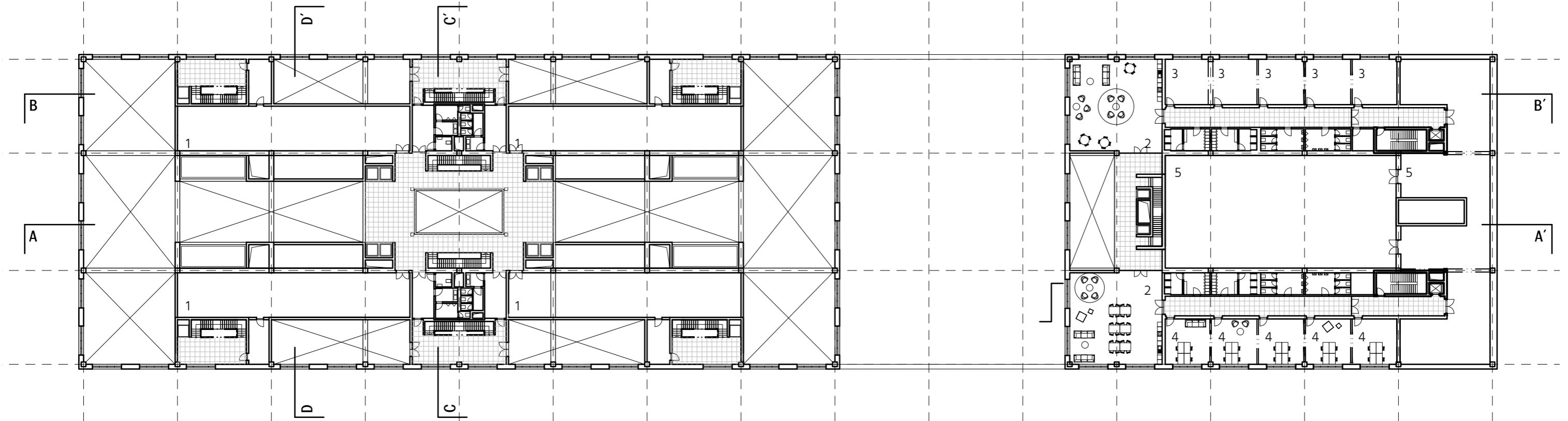
PŮDORYS 1NP, M 1:500



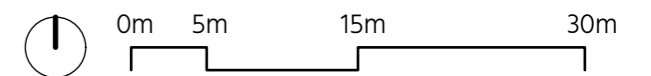
- 1 bookshop
- 2 sklad
- 3 kancelář
- 4 vstup zaměstnanci gastro
- 5 design store
- 6 knihovna
- 7 vstup dílny
- 8 odpad
- 9 vstup
- 10 vstupenky, info
- 11 exit
- 12 café
- 13 restaurace
- 14 knihovna
- 15 vstup administrativa
- 16 vjezd - osobní auta
- 17 vjezd - galerijní provoz
- 18 kancelář pro příjem a výdej
- 19 postranní vstup admin



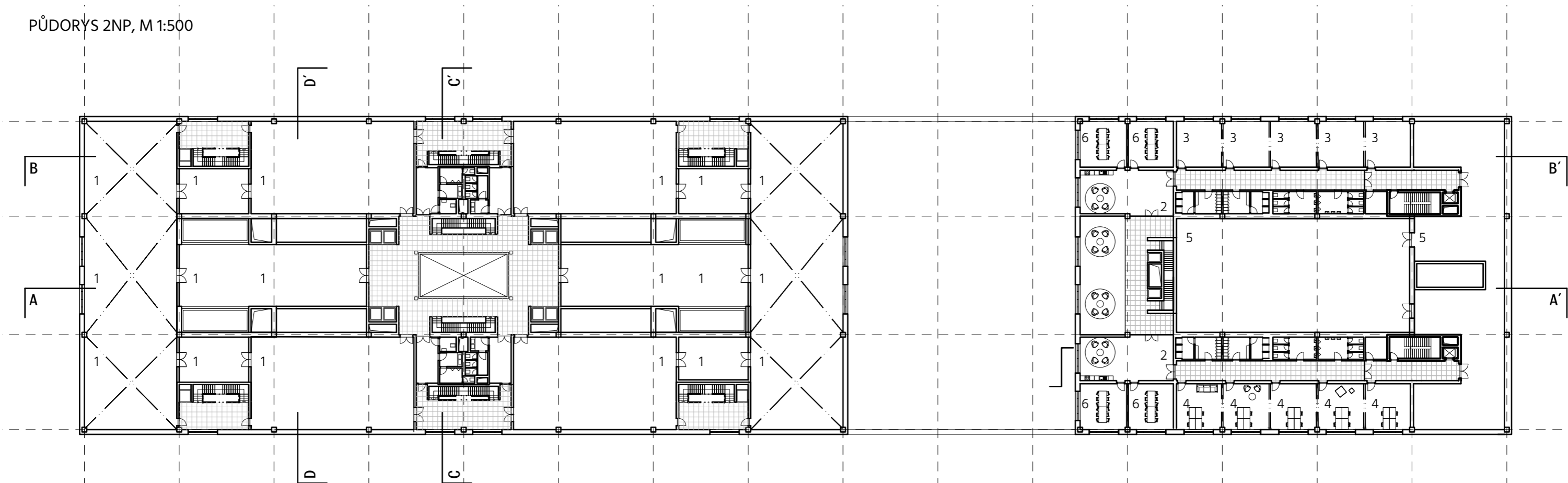
MEZIPATRO, M 1:500



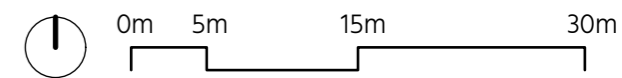
- 1 výstavní prostory /
zázemí zaměstnanců
- 2 dílny
- 3 kanceláře
- 4 depozitář
- 5



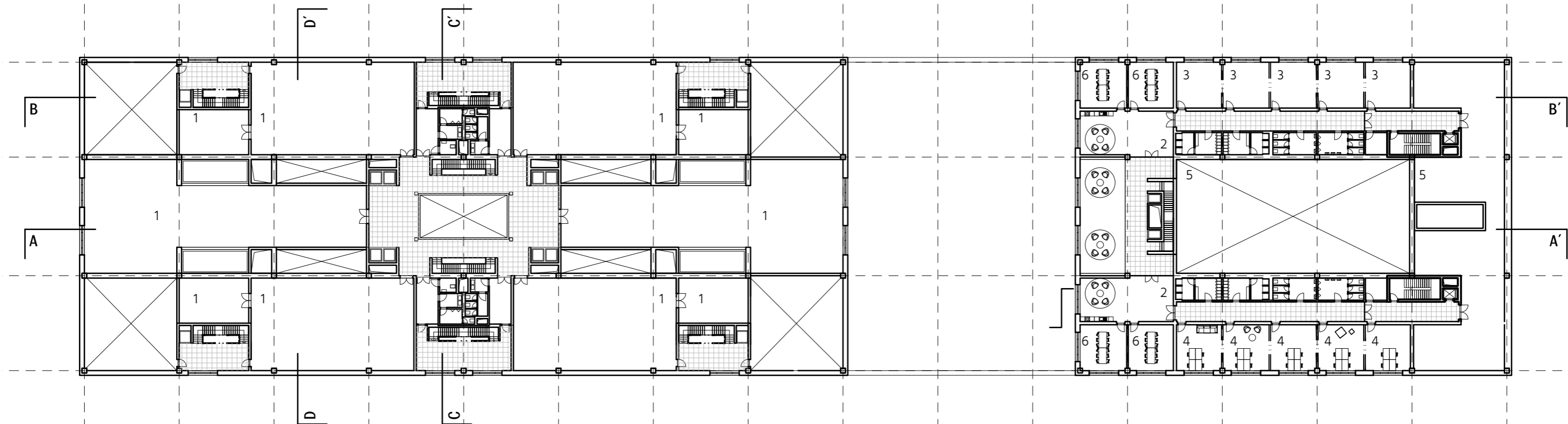
PŮDORYS 2NP, M 1:500



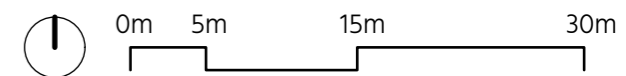
- 1 výstavní prostory
- 2 zázemí zaměstnanců
- 3 dílny
- 4 kanceláře
- 5 depozitář
- 6 jednací místnosti



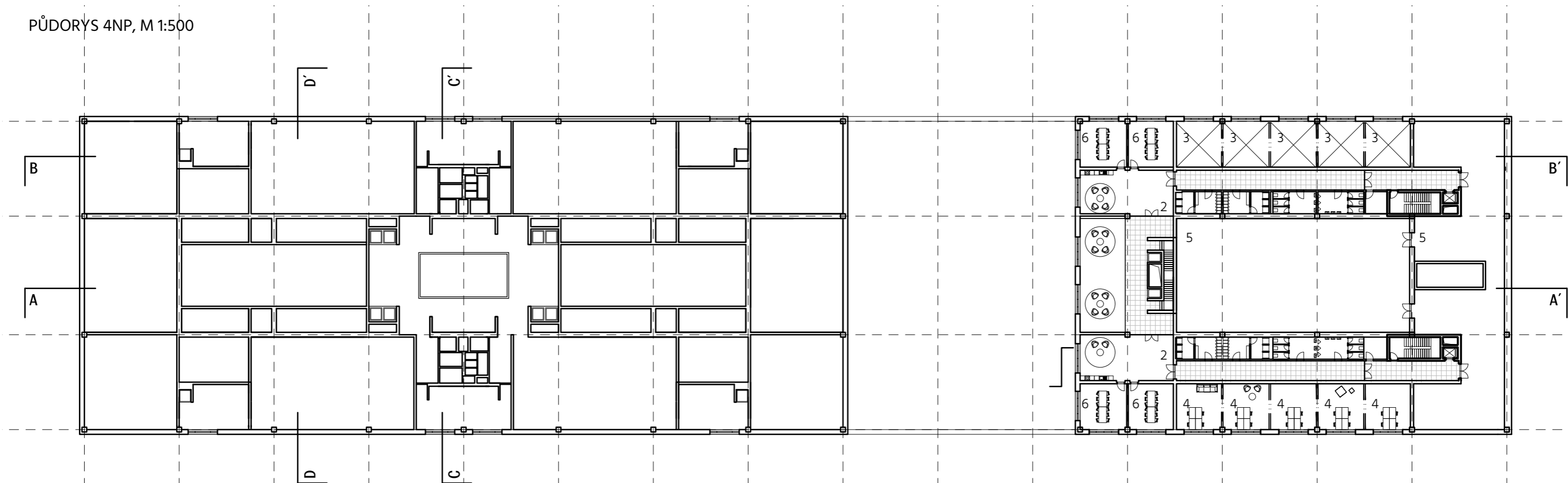
PŮDORYS 3NP, M 1:500



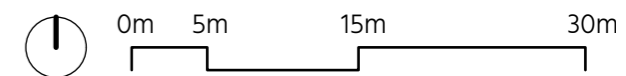
- 1 výstavní prostory
- 2 zázemí zaměstnanců
- 3 dílny
- 4 kanceláře
- 5 depozitář
- 6 jednací místnosti

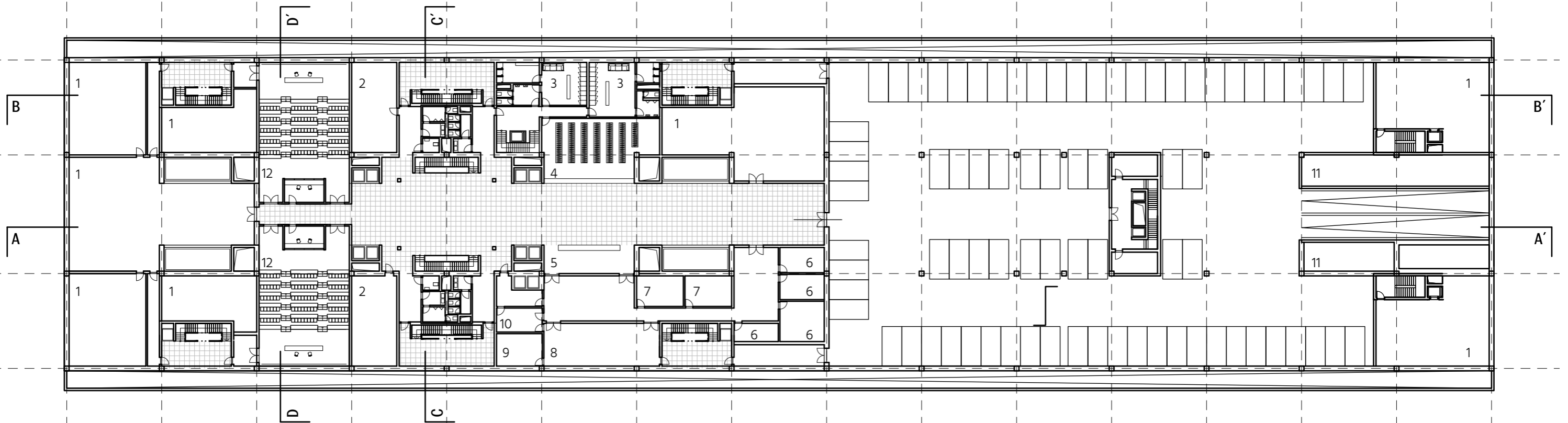


PŮDORYS 4NP, M 1:500

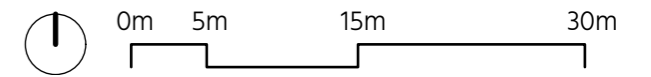


- 1 výstavní prostory
- 2 zázemí zaměstnanců
- 3 dílny
- 4 kanceláře
- 5 depozitář
- 6 jednací místnosti

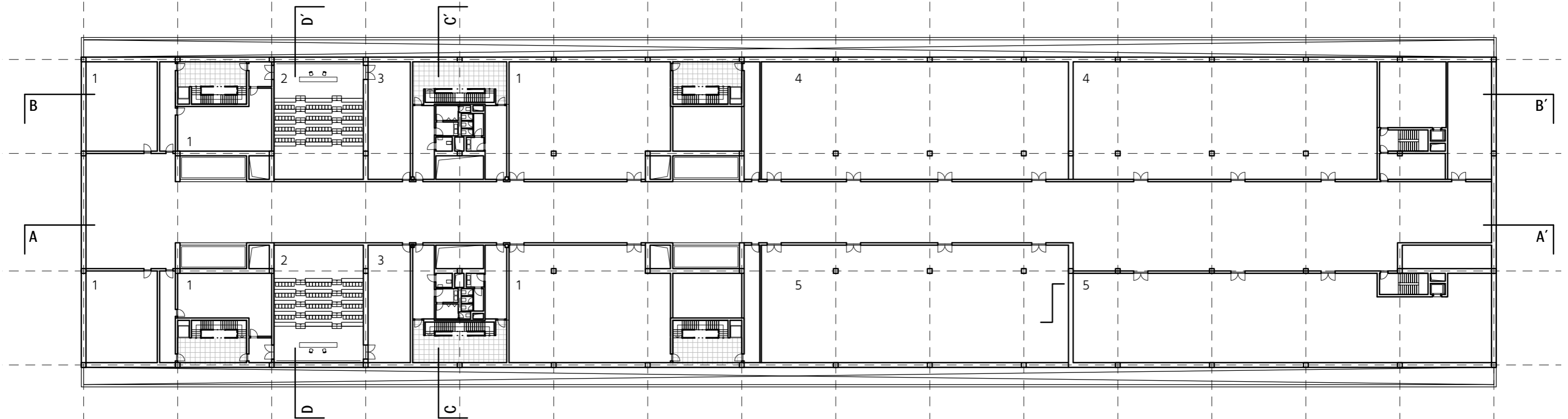




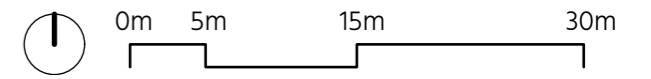
- 1 zázemí TZII
- 2 sklad
- 3 šatna / denní místnost
- 4 šatna návštěvníků
- 5 bufet
- 6 sklad gastro
- 7 přípravná
- 8 varna
- 9 nádobí
- 10 odpad gastro
- 11 odpad
- 12 auditorium



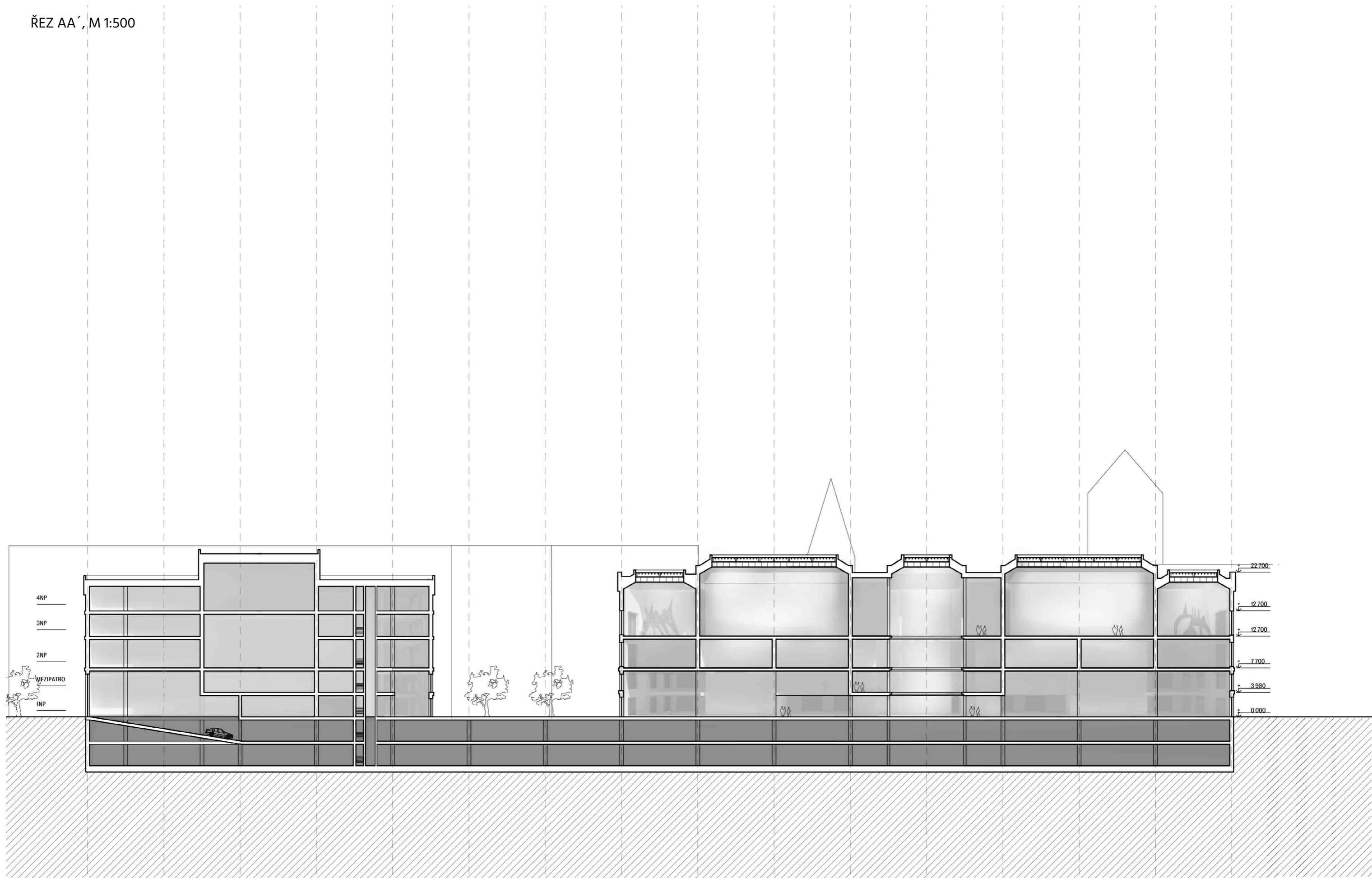
PŮDORYS 2PP, M 1:500



- 1 zázemí výstav TZII
- 2 auditorium
- 3 sklad / zázemí auditoria
- 4 dílny k přípravě výstav
- 5 depozitář rotačních výstav

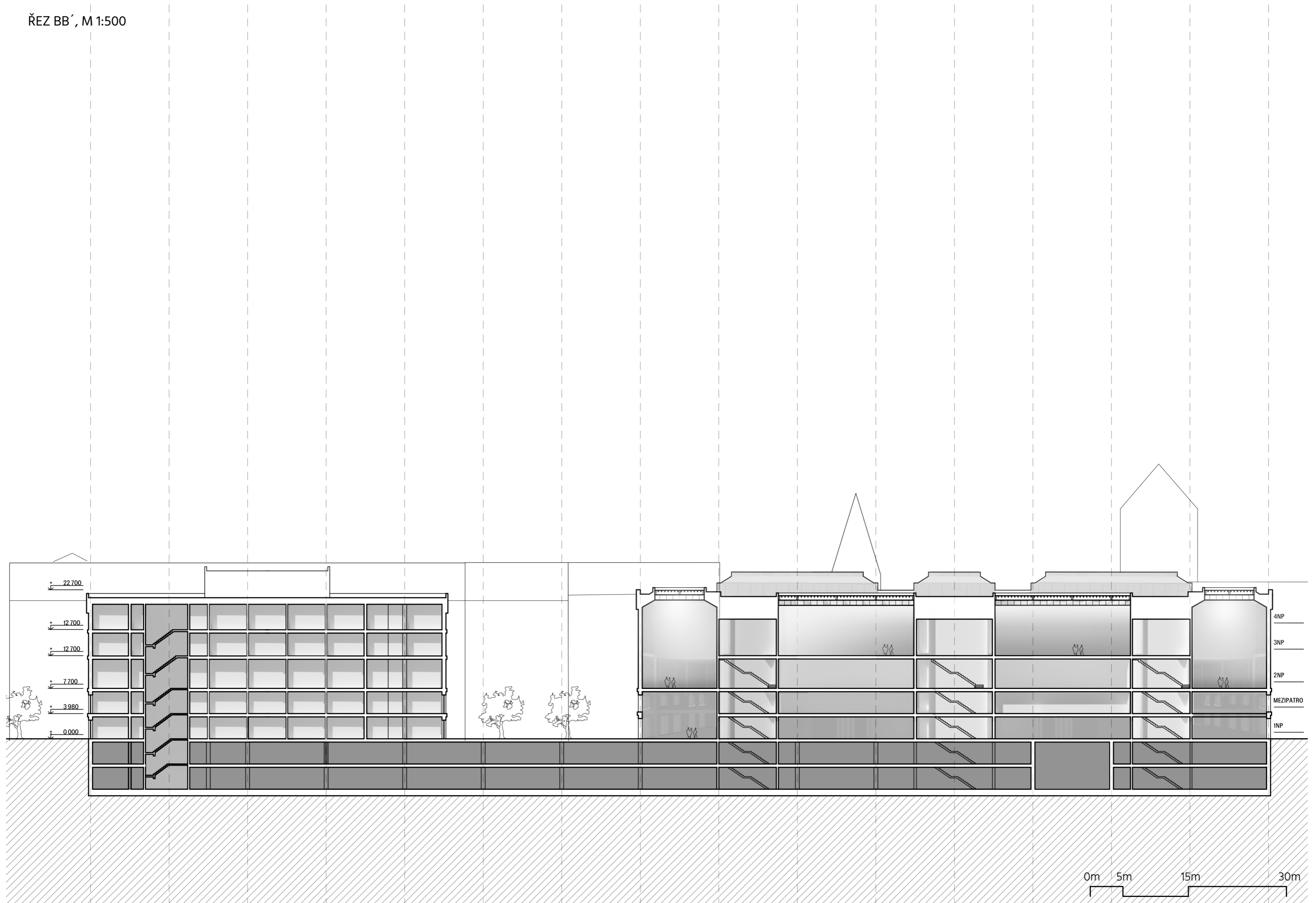


ŘEZ AA', M 1:500



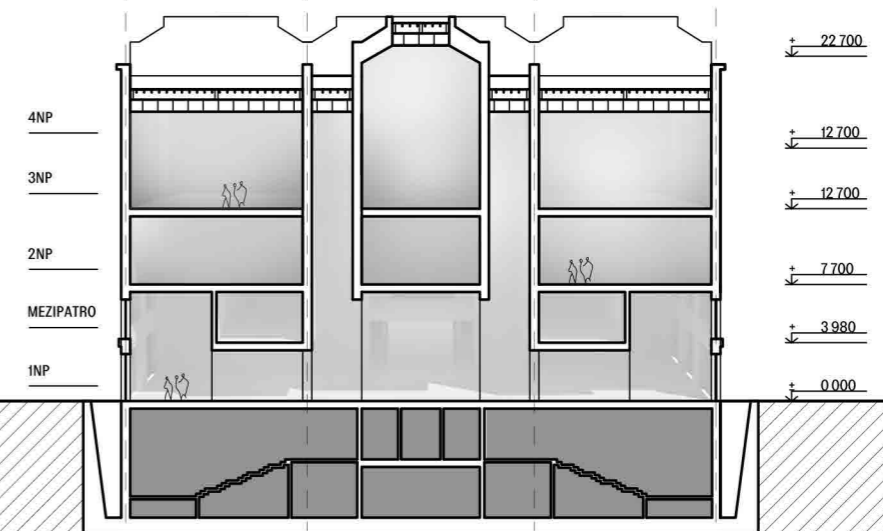
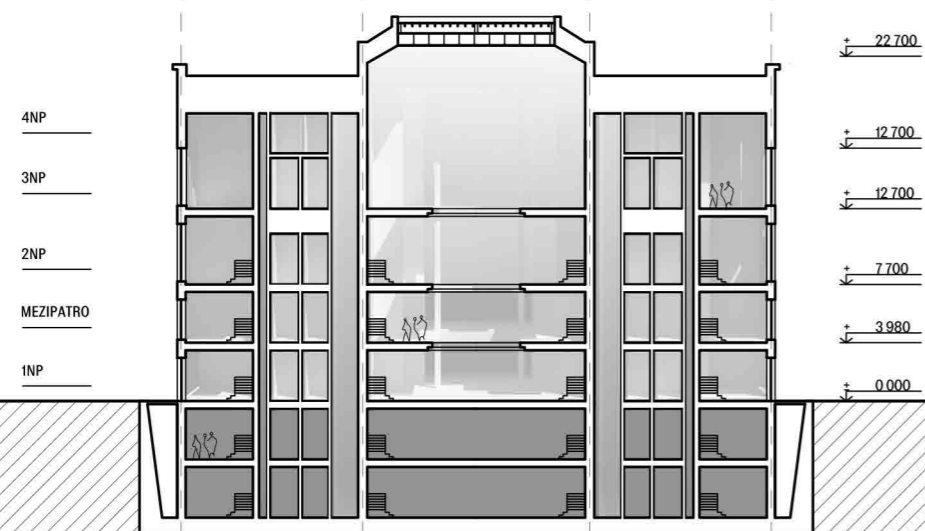
0m 5m 15m 30m

ŘEZ BB', M 1:500

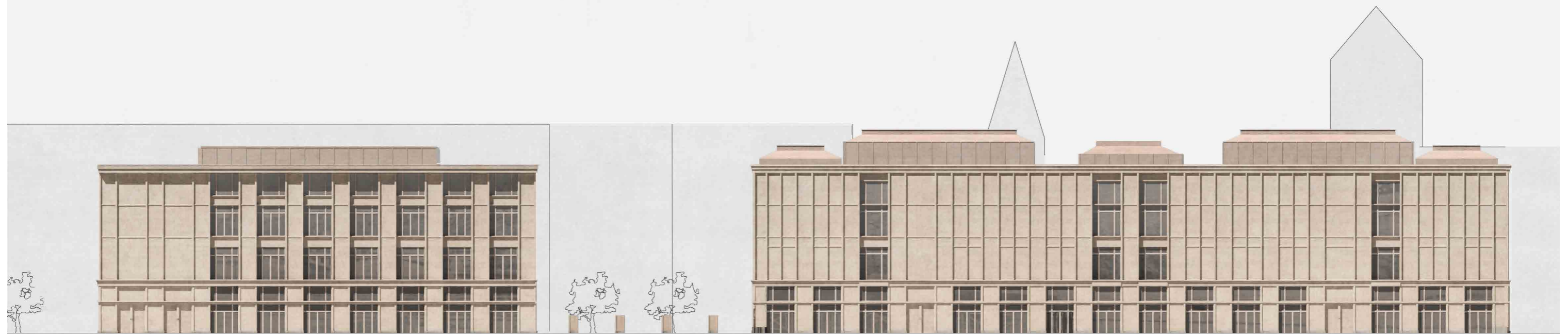


ŘEZ CC', M 1:500

ŘEZ DD', M 1:500



POHLED SEVERNÍ, M 1:500



0m 5m 15m 30m

POHLED ZÁPADNÍ - ADMINISTRATIVA, M 1:500

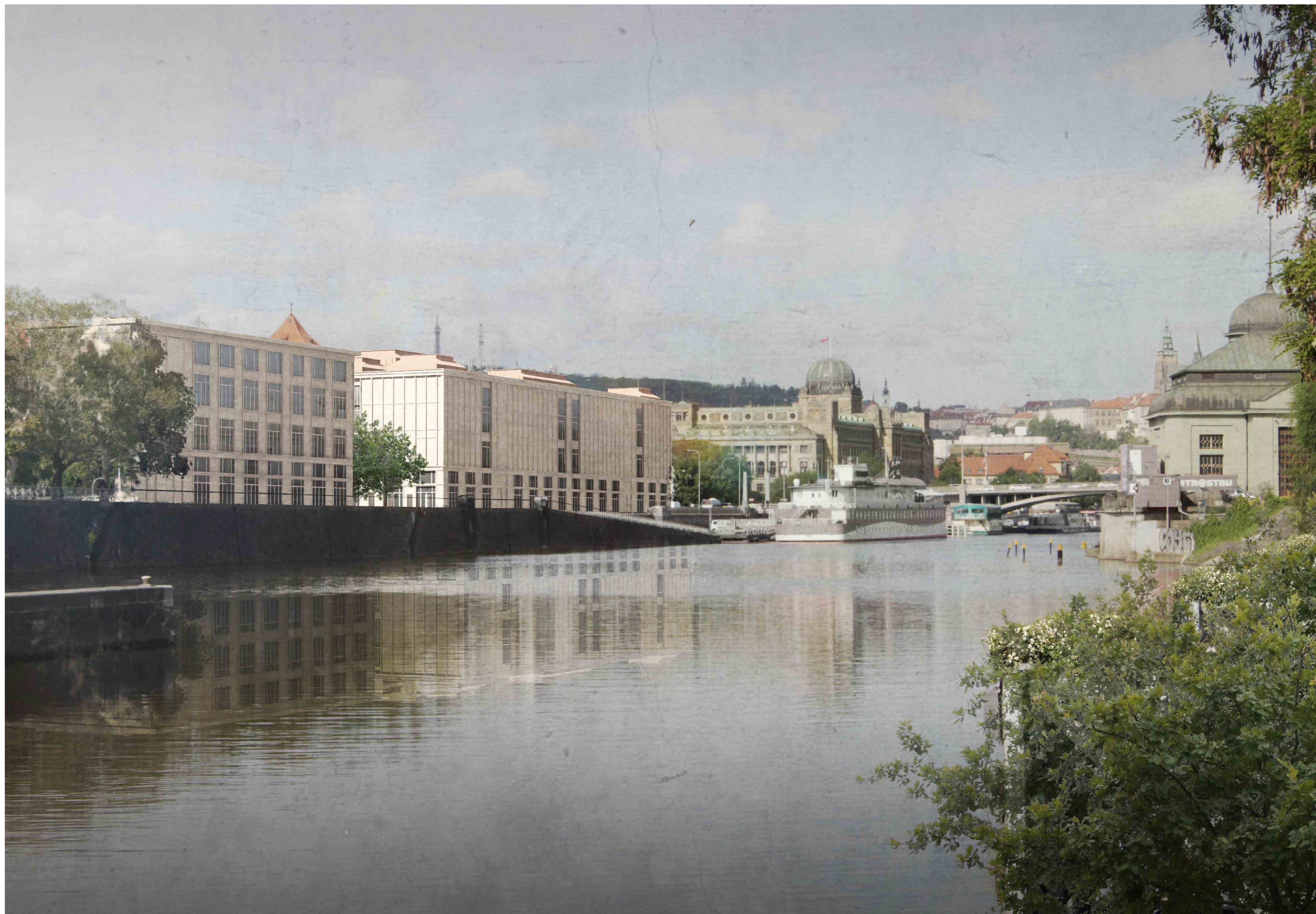


POHLED ZÁPADNÍ - GALERIE, M 1:500

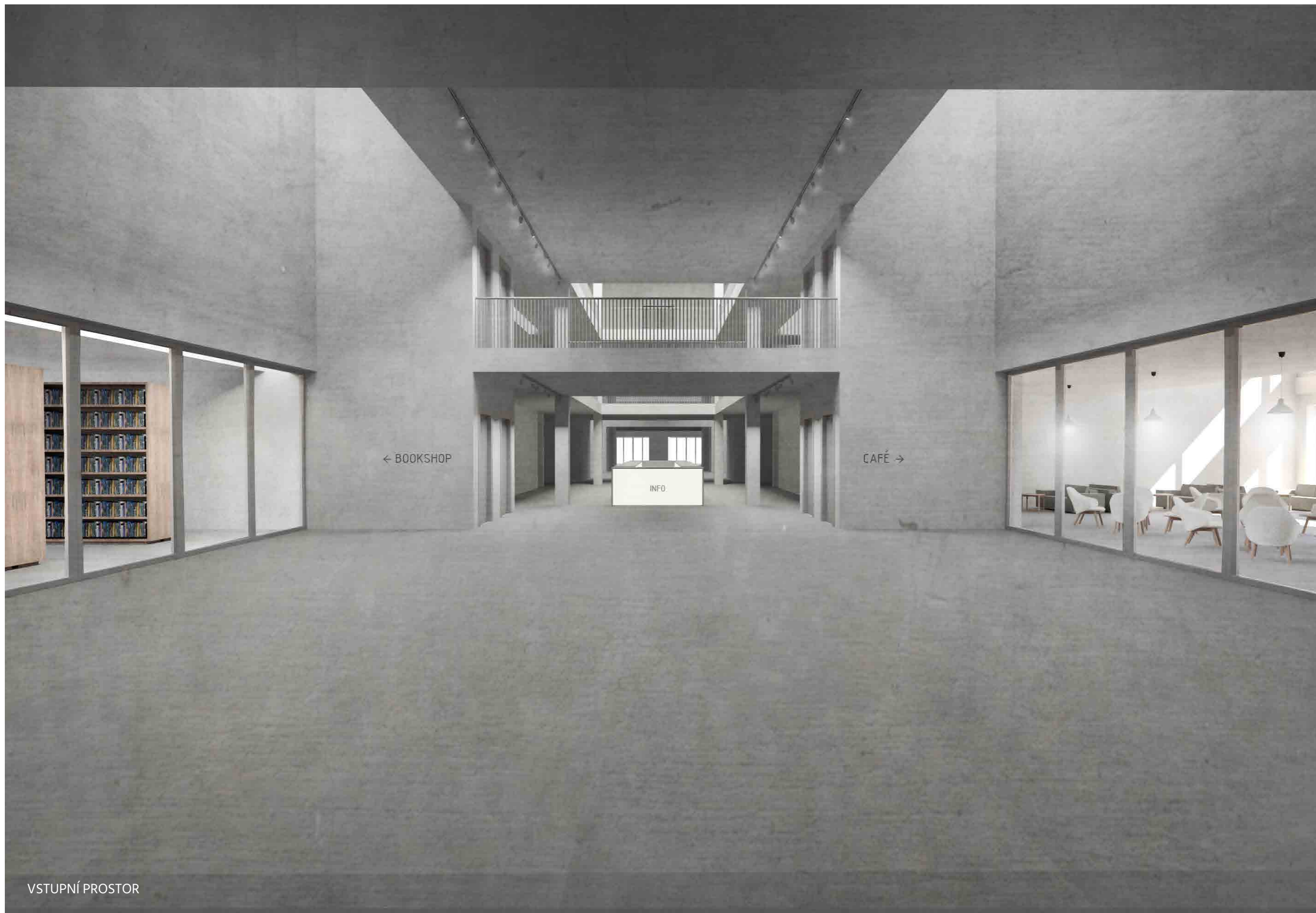












VSTUPNÍ PROSTOR



VÝSTAVNÍ PROSTOR



VÝSTAVNÍ PROSTOR - PRŮHLED

