

Svou pozornost obracím do centra Českého Krumlova. Na městském pozemku navrhují bytový dům pro nízkopříjmové obyvatele; seniory a mladé rodiny. Posilují tak význam centra města jako sídliště ne jako turistické atrakce, jak jej mnozí návštěvníci vidí. A odpovídám tak na pravděpodobné zvolání návštěvníka města v letních měsících: „Toto místo je mi těsné! Dej mi prostor, ať mám kde sídlit.“ (Izajás 49, 20)

schwarzplan | 1:6000



situace | 1:1500



cestou z práce po bouře | 22. dubna 17:22



ranní procházka parkem | 23. dubna 7:29



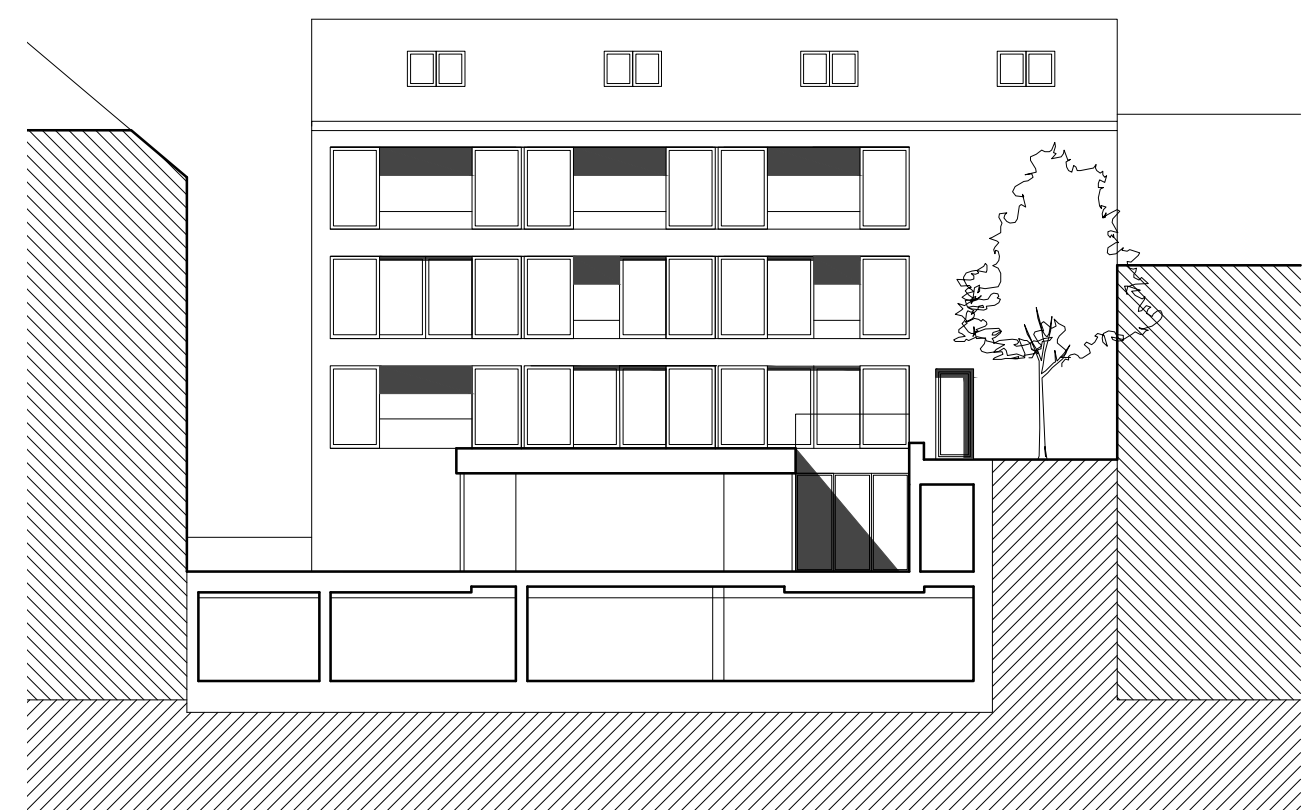
čekání na babičku | 12. května 16:54



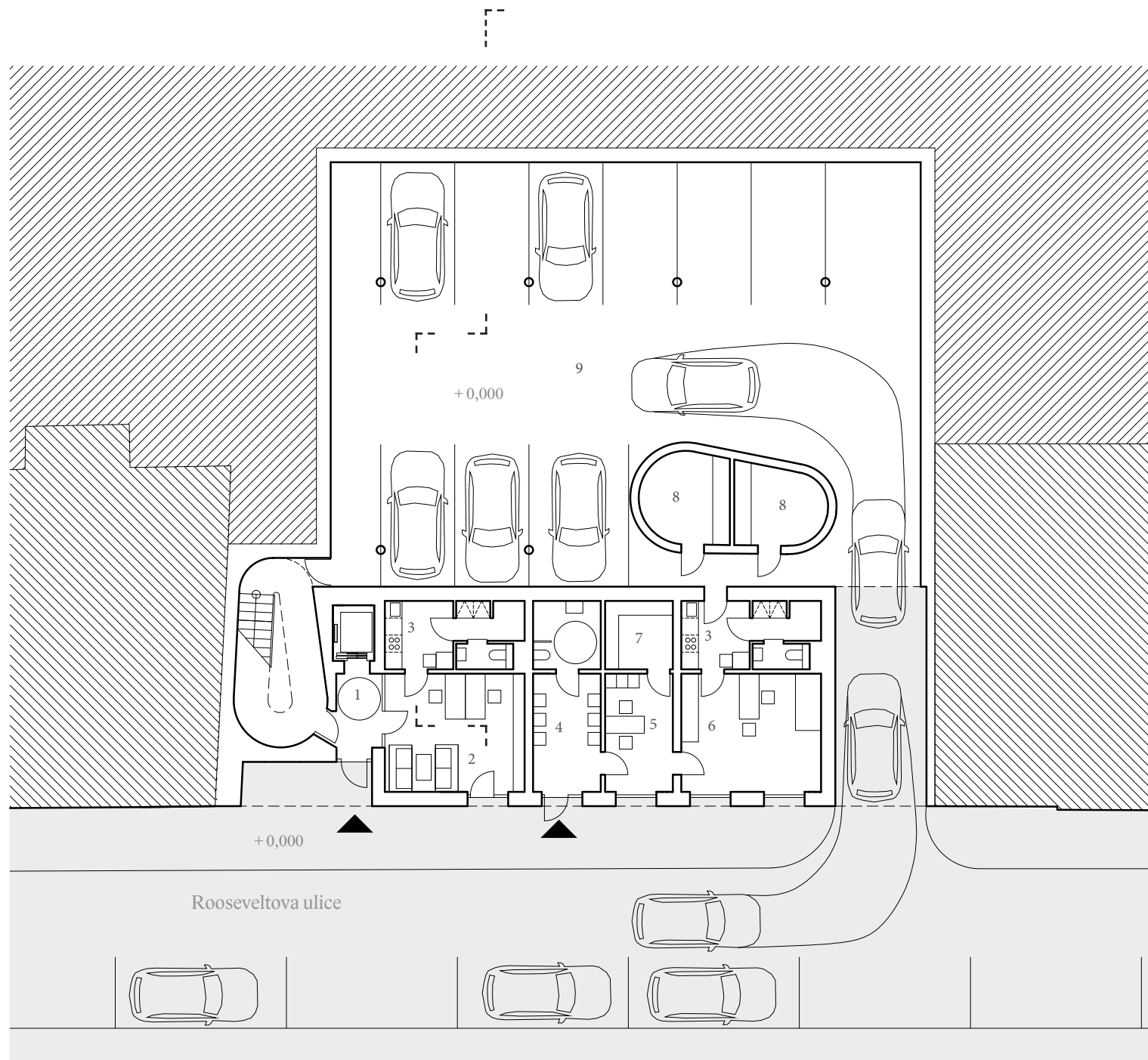
řezy a pohled | 1:75



pohled jihozápadní | 1:200

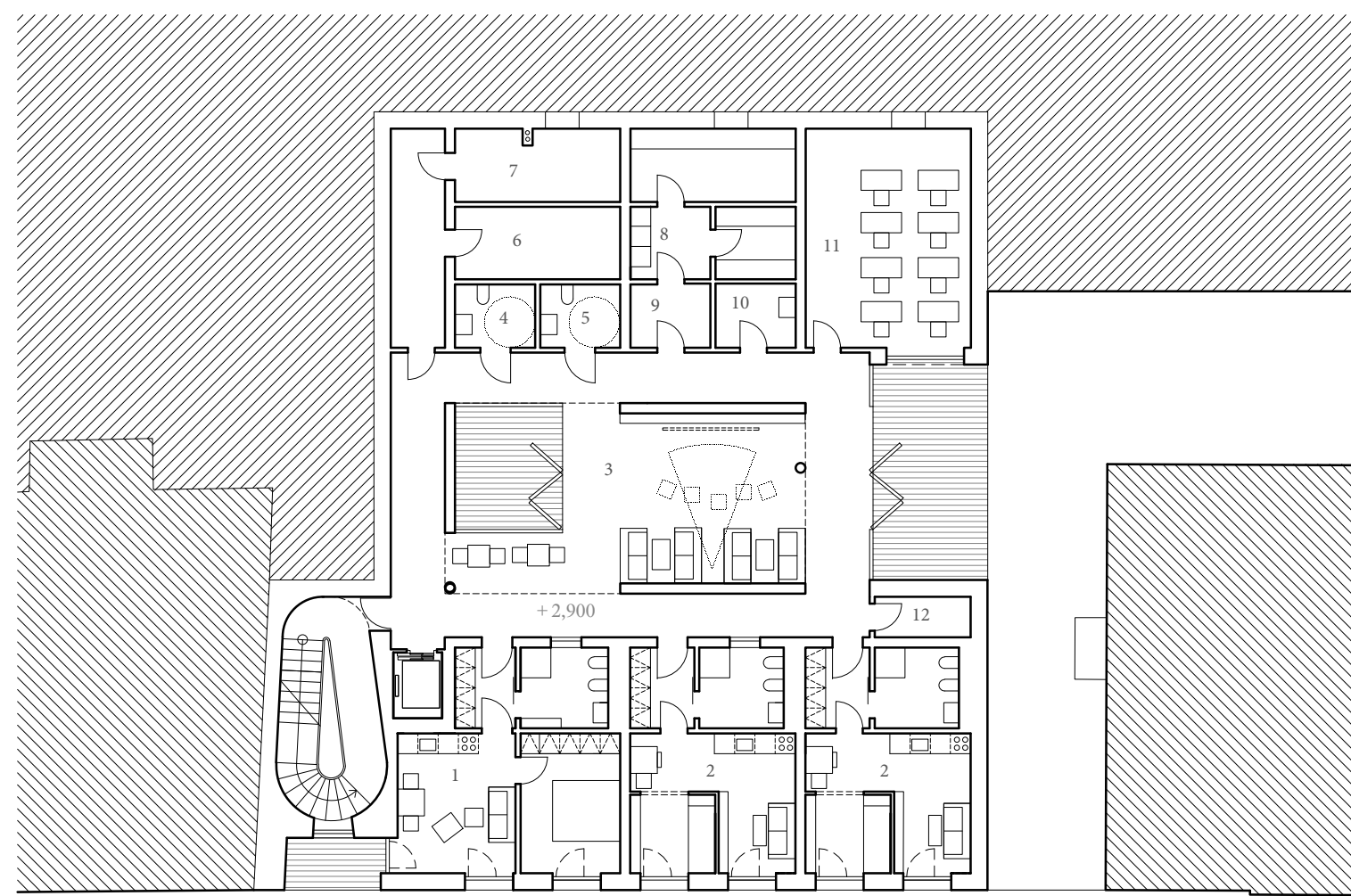


řezopohled severozápadní | 1:200



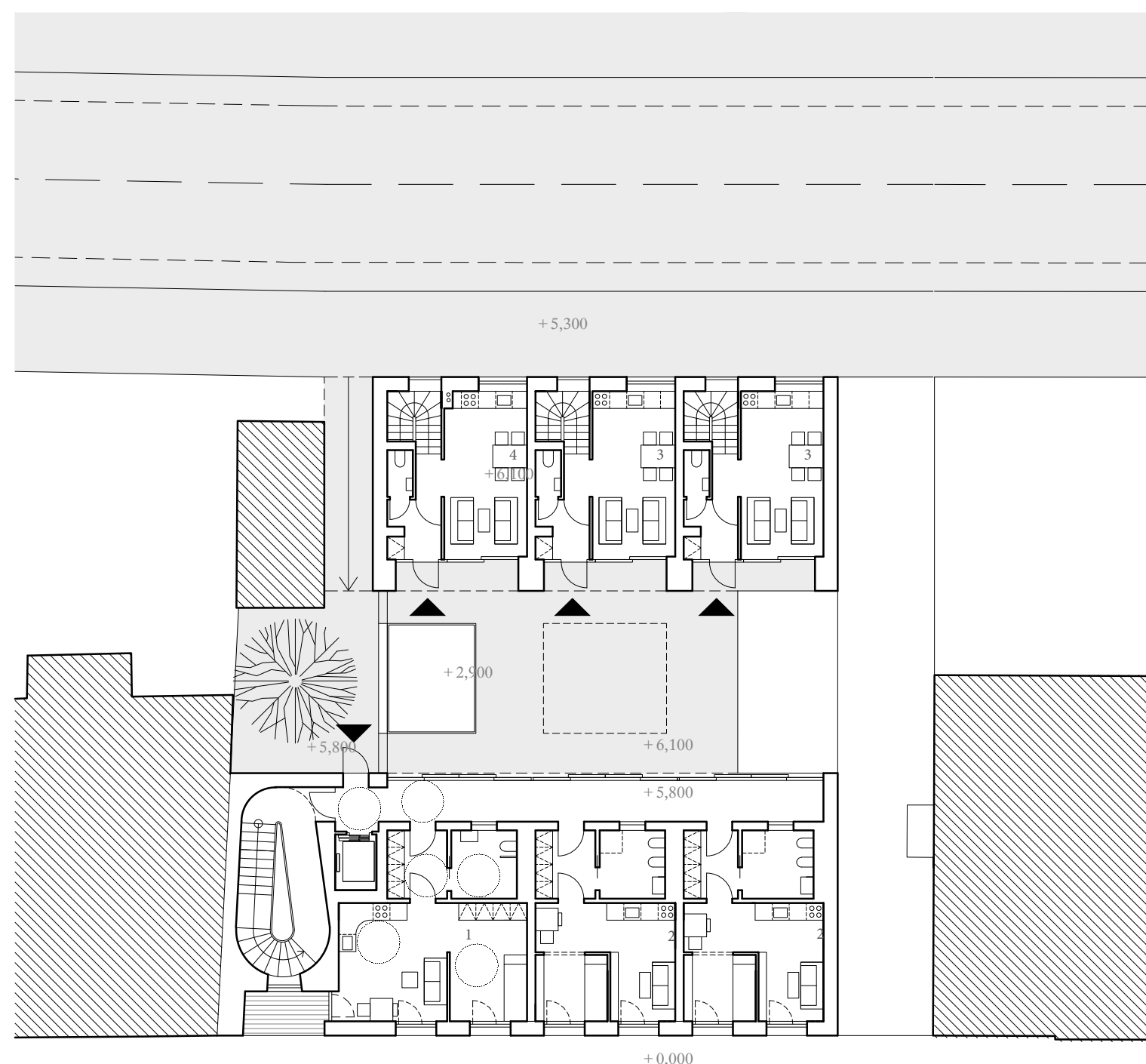
prizemi | 1:200

1 zádveř 2 kancelář 3 kuchyňka se soc. zařízením 4 čekárna 5 sesterna 6 vyšetřovna 7 archiv 8 kočárkárna 9 parkování



první patro | 1:200

1 byt 2+kk (39,0 +4 m²) 2 byt 1+kk (30,7 m²) 3 klubovna 4 wc ženy 5 wc muži 6 technická místnost 7 kotelna 8 prádelna 9 sklad 10 úklid 11 učebna 12 sklad



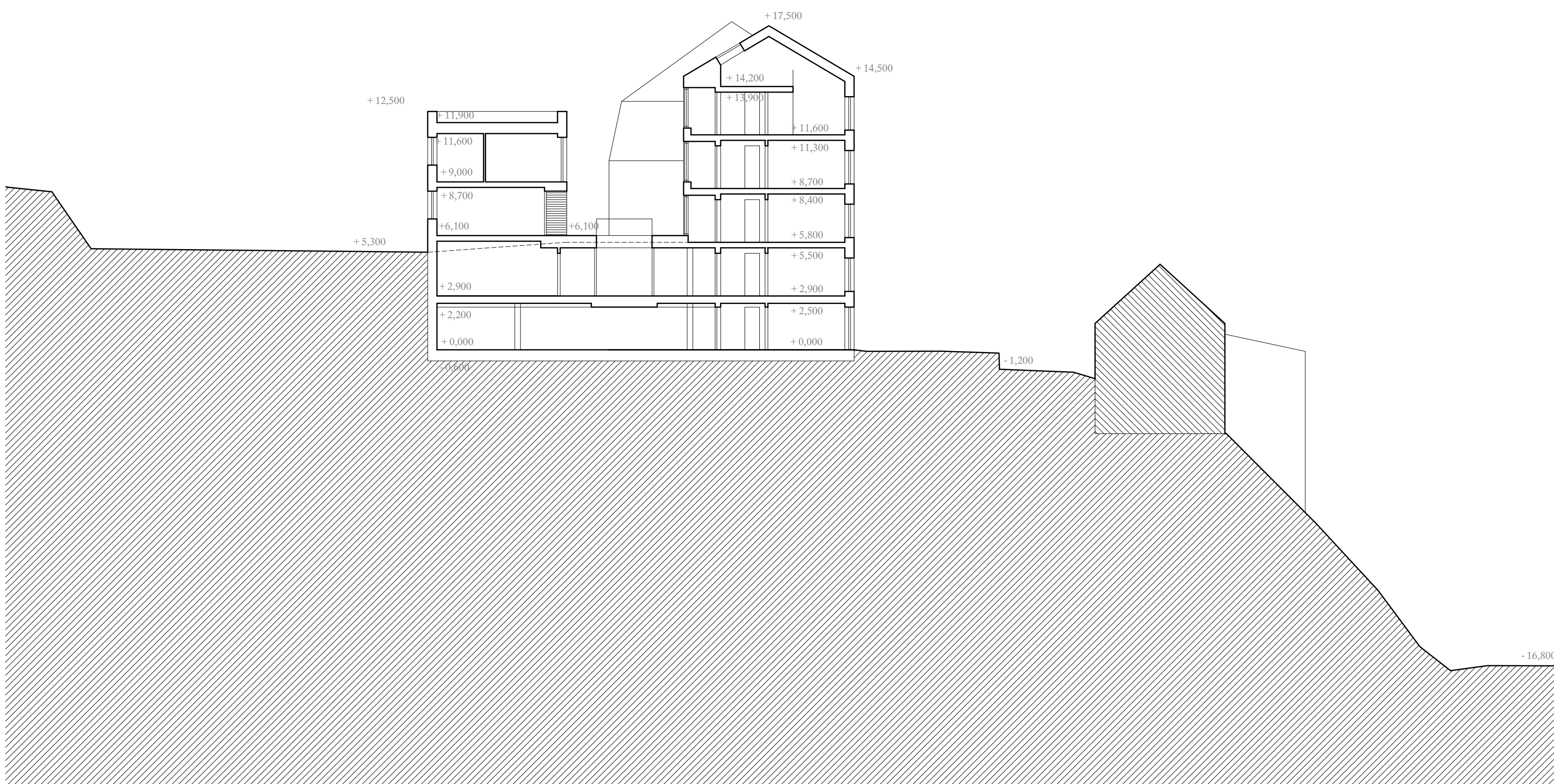
druhé patro | 1:200

1 byt 2+kk (39,0 +4 m²) 2 byt 1+kk (30,7 m²) 3 byt 3+kk (55,0 m²) 4 byt 4+kk (65,1 m²)



třetí patro | 1:200

1 byt 2+kk (39,0 +4 m²) 2 byt 1+kk (30,7 m²) 3 byt 3+kk (55,0 m²) 4 byt 4+kk (65,1 m²)



řez | 1:200