



Domov pre seniorov je navrhnutý ako dva objekty, ktoré sú v najnižšom podlaží prepojené podzemnou garážou. Kvôli zväzitému terénu na pozemku, ktorý predstavuje výškový rozdiel 7 metrov, je obťažné pomenovať jednotlivé podlažia zaužívaným spôsobom, preto používam termín „úroveň“.

PROSTREDIE DOMOVA

Domov má celkom 8 úrovní. Obe dva objekty majú svoj hlavný vstup s recepciou, detským kútikom, priestorom na výstavy a možnosťou posedenia. Vo vyššie položenom objekte je v parteri situovaný denný stacionár, na ktorý navádzajú terasy a rehabilitácie. Ich súčasťou je miestnosť na skupinovú telocvik, hudobná, počítačová a výtvarná miestnosť a ordinácie. Tieto prevádzky poskytujú starostlivosť obyvateľom domova ale aj verejnosti. Do vstupnej haly sú orientované ďalšie služby - 2 poradne, kaderníctvo, trafika a dvojpodlažná reštaurácia. V podlaží nad denným stacionárom je navrhnuté zázemie ošetrovateľskej služby, administratíva domova a šatne zamestnancov. V tejto hornej budove sa nachádza bývanie pre nesebestačných seniorov s ťažším stupňom demencie a tiež izby paliatívnej starostlivosti. V nižšie položenom objekte je v parteri navrhnutá kaviareň, knižnica a samoobsluha. Smerom do záhrady sú v druhej úrovni orientované izby respitnej starostlivosti a apartmány pre hosti so samostatným vstupom. Dolná budova poskytuje ubytovanie pre seniorov, ktorí sú sebestačnejší ale vyžadujú starostlivosť a byty pre sebestačných seniorov. Hlavným cieľom návrhu je vytvoriť kľudné prostredie pre bývanie, ktoré poskytuje rôzne priestory pre vzájomné stretávanie a umožňuje i aktivizáciu seniorov. Spoločné priestory ponúkajú výhľady a priehľady a umožňujú tak prepojenie s okolím.

BÝVANIE

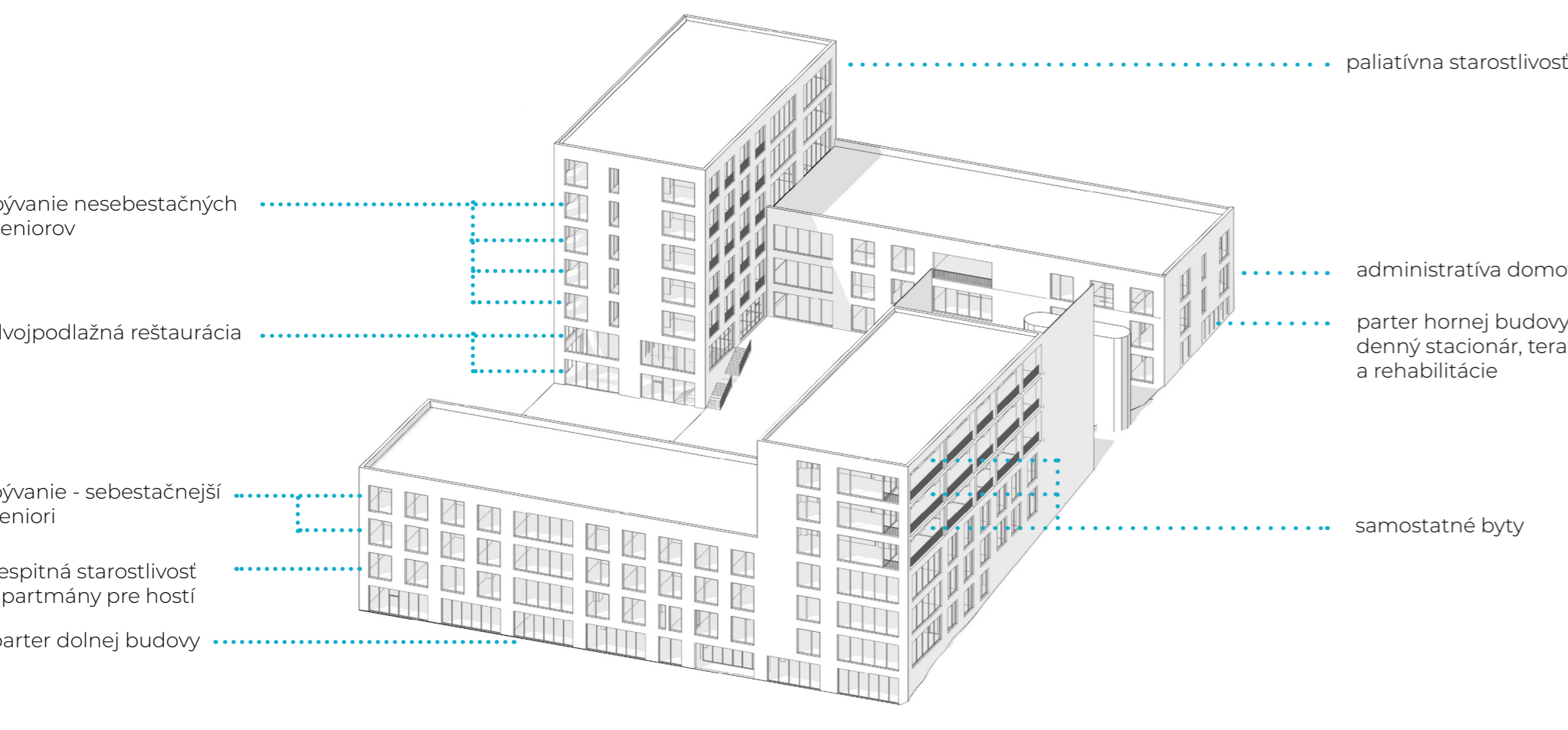
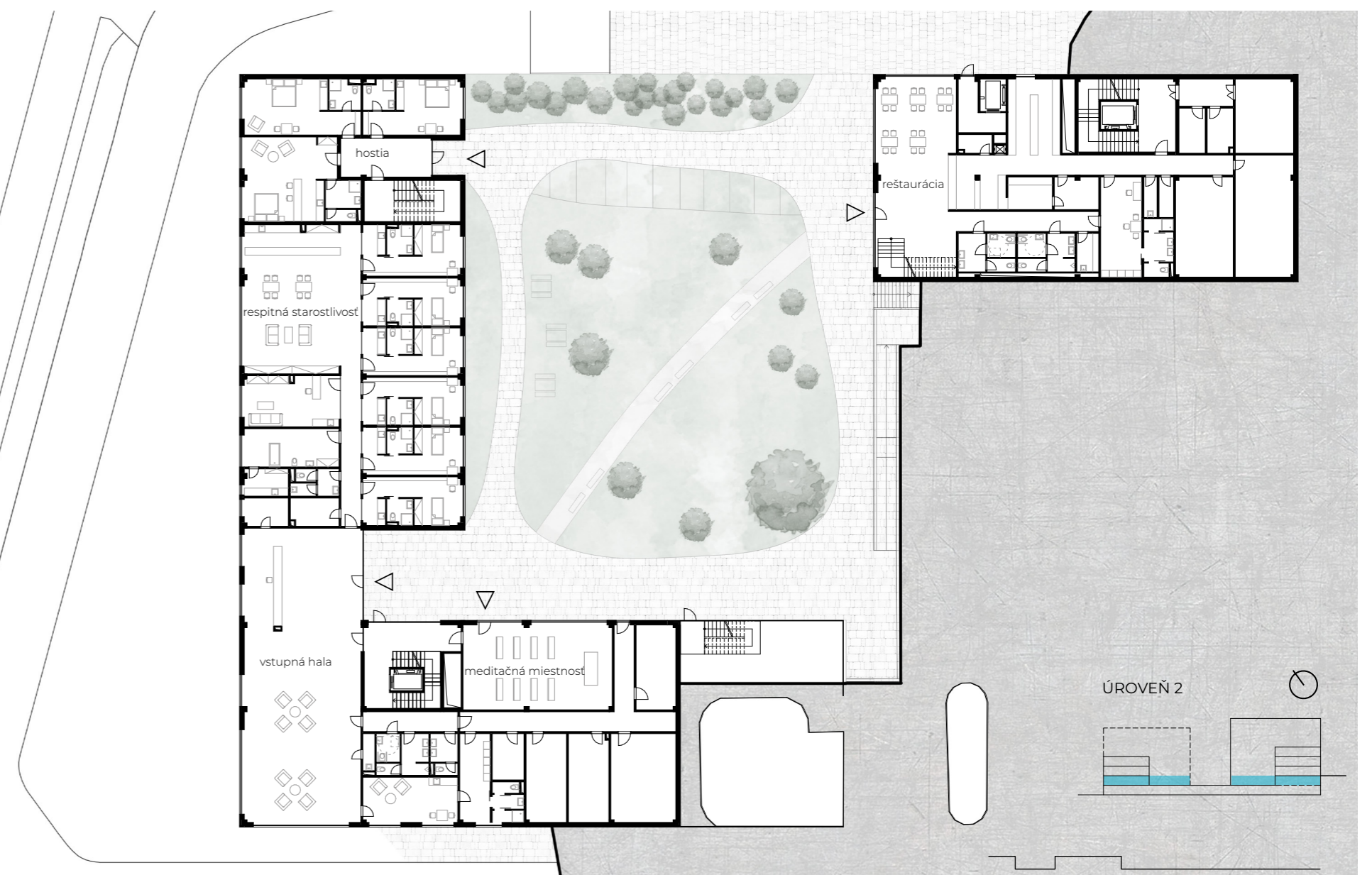
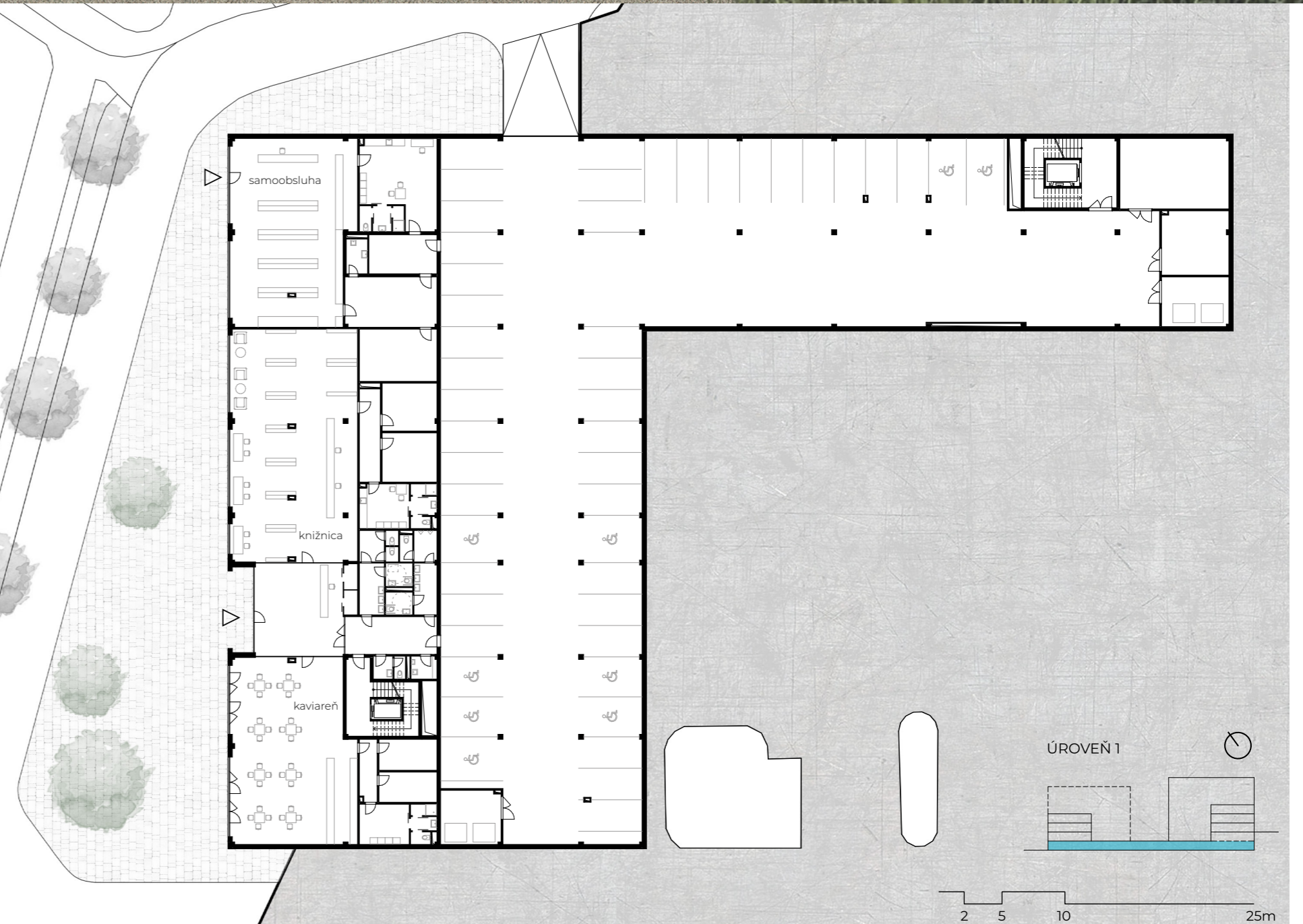
Seniori majú v domove možnosť bývať v niekoľkých typoch izieb. Navrhnuté sú izby orientované do záhrady, ktoré majú kuchynský kút, ďalej izby s výhľadom na mesto či do Riegrových sádov ale aj izby pre imobilných seniorov. Byty pre sebestačných seniorov sú navrhnuté prevážne ako 1+kk, do ktorých sa vstupuje z otvorenej pavláče a každý byt má svoju lodžiu.

VNÚTROBLOK

Vnútroblok je navrhnutý formou zmyslovej záhrady - poskytujúce podnety, ktoré pôsobia na všetky zmysly. Nachádzajú sa tu záhony s ovocím a zeleninou, kvetinové záhony, lavičky a do záhrady je orientovaná i mediálna miestnosť. Zväčšit časť dvora je riešená pomocou ramp, terás a oporných múrikov. Každá rampa vedie na terasu, ktorá predstavuje akúsi zastávku s lavičkou či krikmi ostružín. Do záhrady má prístup i verejný svet - nie je uzavretá a tak nevytvára vlastný izolovaný svet.

KONŠTRUKČNÉ RIEŠENIE, MATERIÁLY A VZHĽAD DOMU

Celý objekt je navrhnutý ako vymurovaný monolitický železobetónový skelet v kombinácii so železobetónovými ztužujúcimi stenami. Konštrukčná výška je vo všetkých podlažiach 3,5 m. Nad časťou garáží je navrhnutá intenzívna zelená strecha, ktorá slúži ako záhrada domova, preto je tam uvažovaný kazetový strop. V parteri je navrhnutý vsadený ľahký obvodový plášť s hliníkovými profilmi - odlišenie parteru od zvyšných podlaží, v ktorých sú navrhnuté okná s dreveným rámmom. Budovy sú omietnuté svetlou omietkou. Na pozemku sa nachádza objekt vstupu do podzemného kolektora. V návrhu uvažujem s možnosťou, že by mohol byť opláštený oceľovou konštrukciou, na ktorej by rástli popínavé rastliny.



ZÁSTAVBA

Parcela leží na okraji Vinohradov v mieste, kde sa klasická blokovaná zástavba začína rozpadáť a prevládajú tu solitérne stavby alebo súbory stavieb. Túto stávajúcu štruktúru dopĺňam o dva objekty v tvare L. Sú natočené tak, aby vytvárali vnútroblok, ktorý však nie je úplne uzavretý. Dvoma umiestnenými hmoty na pozemku si v princípe zachovávajú charakter blokovej zástavby, no svojou formou sa približujú novej zástavbe vyrastajúcej na sever od parcely.

PANORÁMA

Na svahu nad Hlavnou stanicou sa nachádza nová zástavba, ktorá je v pohľade tvorená zvislými líniami. V mojom návrhu na túto štruktúru reagujem vyvýšením kratšej časti pôdorysného tvaru L a tak v panoramatickom pohľade vzniká určité napätie a prekvapivý moment oproti strohej pravidelnosti.

