



„interier: VSTUPNÍ PODLAŽ, pohled na hlavní recepci při vstupu do knihovny“



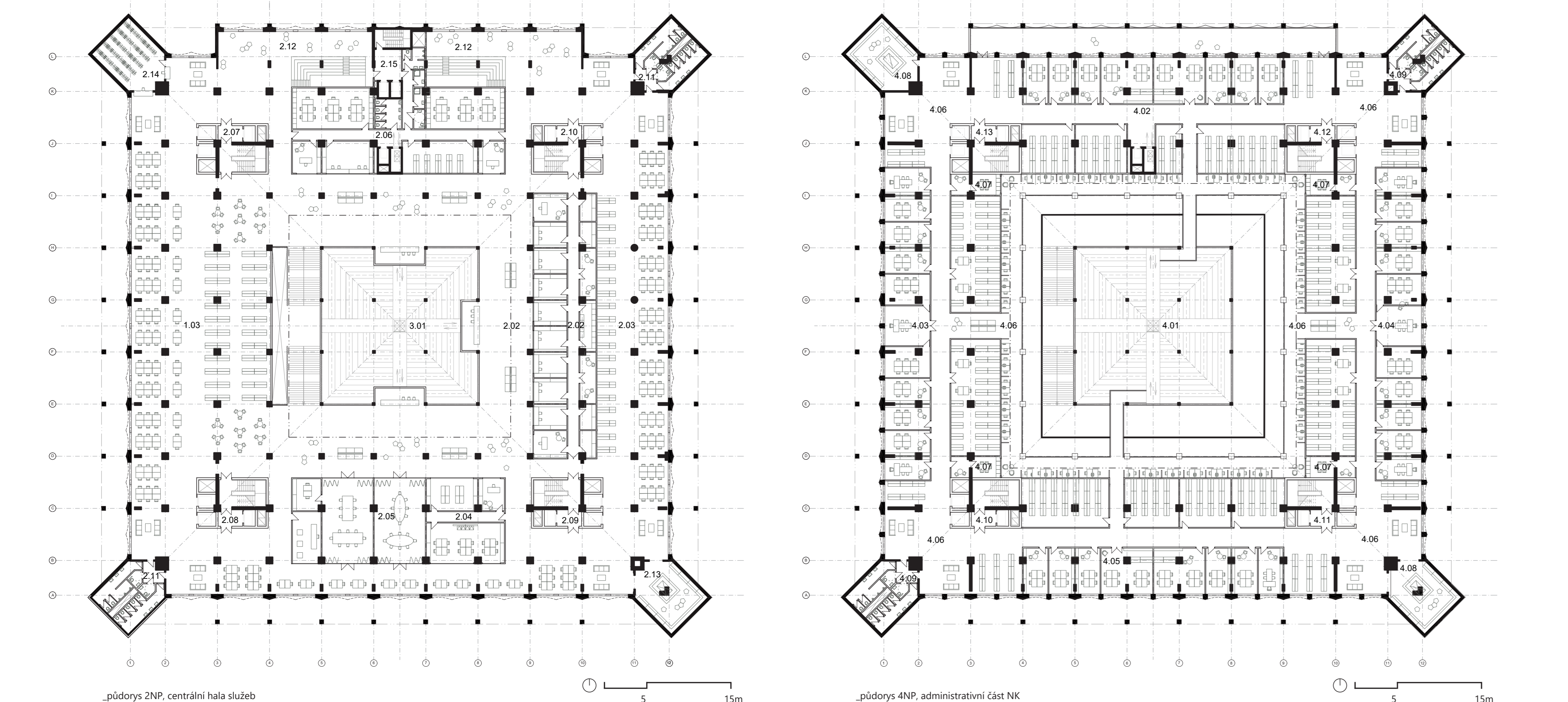
„interier: 4NP, pohled na stoly vedoucí do Národní konzervačního fondu“



„interier: 2NP, pohled z centrální haly služeb do síň“



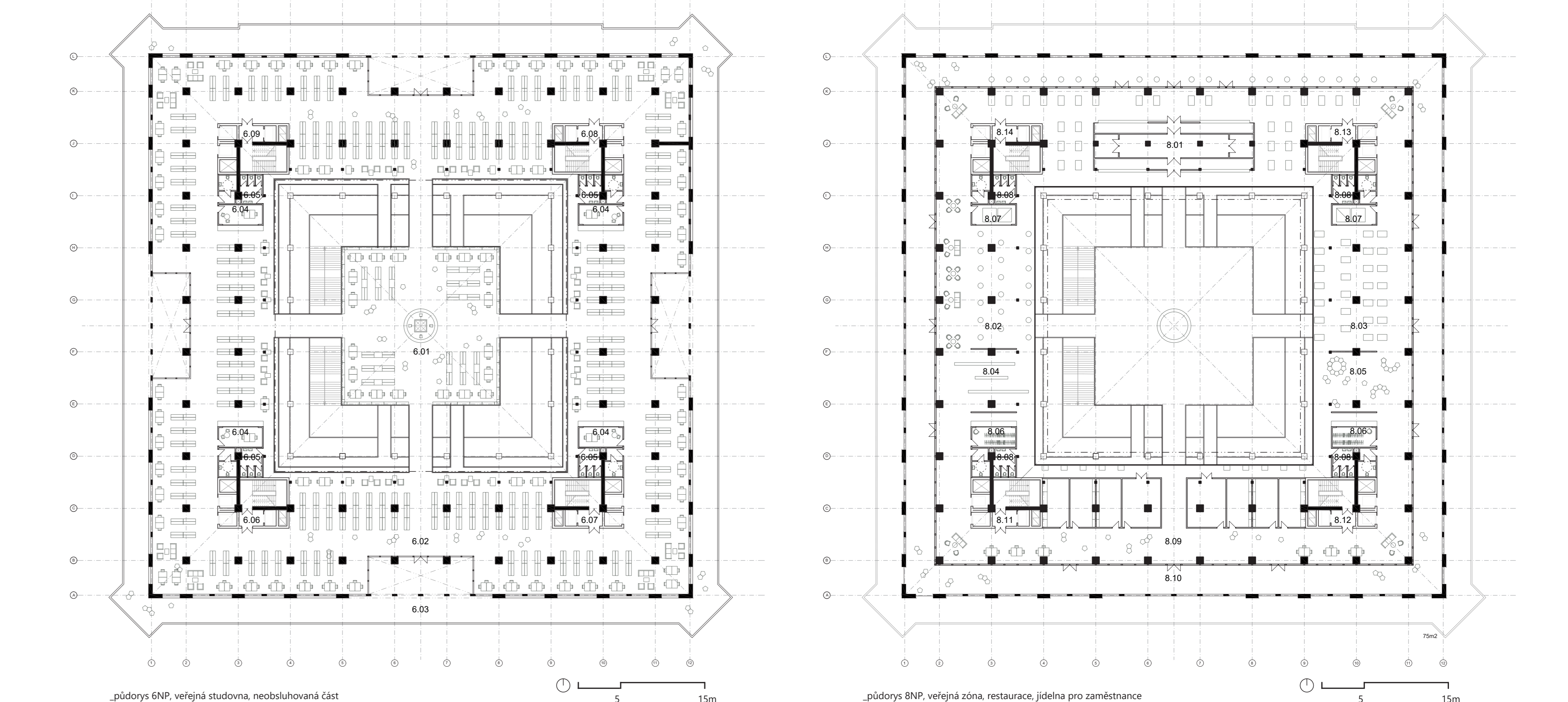
„interier: 6NP, pohled na hlavní studovnu pro veřejnost“



„půdorys 2NP, centrální hala služeb“

„půdorys 4NP, administrativní část NK“

„půdorys 6NP, veřejná zóna, restaurace, jídelna pro zaměstnance“



„půdorys 6NP, veřejná studovna, neobsluhovaná část“

„půdorys 6NP, veřejná zóna, restaurace, jídelna pro zaměstnance“

„půdorys 6NP, veřejná zóna, restaurace, jídelna pro zaměstnance“

**Motiv a podoba nové budovy Národní knihovny je téma, které s přístupnými řešeními lehkou i odbornou veřejností již dříve než 100 let. Zájem podpořil momentem, který vyvolal tyto debaty byla doba konce druhé světové války a obnovy Prahy. V této době byla obnovena i Národní knihovna, která byla v podstatě zcela nově postavena. Zastavení formou obnovy Národní knihovny v roce 1945 je v podstatě jedním z posledních příkladů obnovy Prahy v rámci obnovy města.**

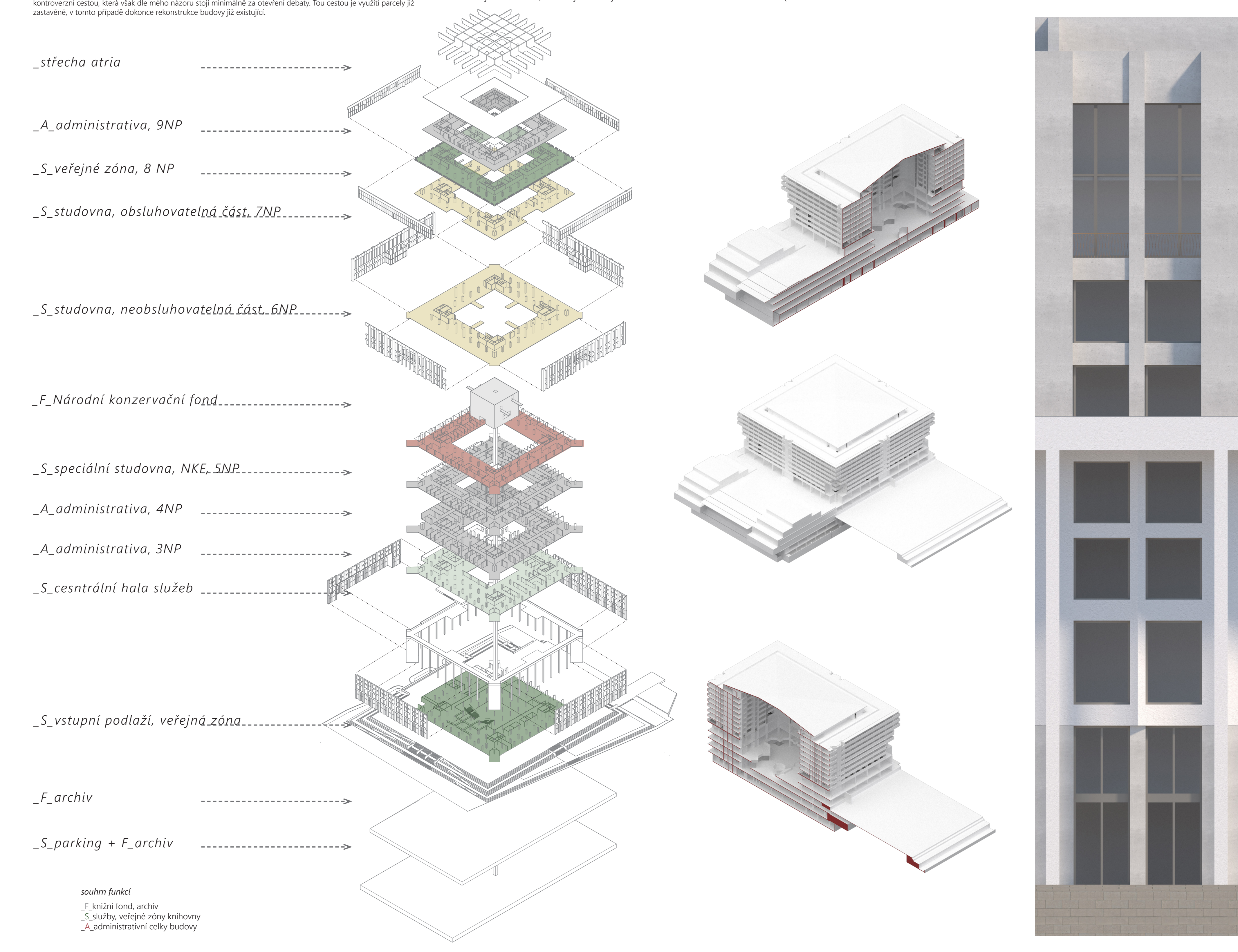
Naše úkolem bylo navrhovat novou podobu Národní knihovny. Náš přístup byl založen na spolupráci s odbornými pracovníky Národní knihovny. V rámci této spolupráce jsme se snažili pochopit, jak by měla být budova Národní knihovny v roce 2020. Vzhledem k tomu, že Národní knihovna je jedním z největších kulturních institutů v Praze, bylo důležité zachovat její charakter a zároveň ji modernizovat. Naše řešení bylo založeno na spolupráci s odbornými pracovníky Národní knihovny a na našem vlastním návrhu. Vzhledem k tomu, že Národní knihovna je jedním z největších kulturních institutů v Praze, bylo důležité zachovat její charakter a zároveň ji modernizovat. Naše řešení bylo založeno na spolupráci s odbornými pracovníky Národní knihovny a na našem vlastním návrhu.

Téma nové budovy Národní knihovny je v mém podání zpracováno formou rekonstrukce stávající budovy. Budova málo historická Praha v rekonstrukci stávajícího objektu. Urbanistické řešení se dotýká především úpravy a vnitřní struktury, které v této oblasti nebyly nikdy vytvořeny. Vzhledem k tomu, že Národní knihovna je jedním z největších kulturních institutů v Praze, bylo důležité zachovat její charakter a zároveň ji modernizovat. Naše řešení bylo založeno na spolupráci s odbornými pracovníky Národní knihovny a na našem vlastním návrhu.

Vzhledem k tomu, že Národní knihovna je jedním z největších kulturních institutů v Praze, bylo důležité zachovat její charakter a zároveň ji modernizovat. Naše řešení bylo založeno na spolupráci s odbornými pracovníky Národní knihovny a na našem vlastním návrhu. Vzhledem k tomu, že Národní knihovna je jedním z největších kulturních institutů v Praze, bylo důležité zachovat její charakter a zároveň ji modernizovat. Naše řešení bylo založeno na spolupráci s odbornými pracovníky Národní knihovny a na našem vlastním návrhu.

Část archivu a zároveň poskytl výhled na celý vnitřní prostor knihovny. Ve spojení s původní budovou a vnitřní strukturou, které v této oblasti nebyly nikdy vytvořeny. Vzhledem k tomu, že Národní knihovna je jedním z největších kulturních institutů v Praze, bylo důležité zachovat její charakter a zároveň ji modernizovat. Naše řešení bylo založeno na spolupráci s odbornými pracovníky Národní knihovny a na našem vlastním návrhu.

Pracovníci národní konzervačního fondu jsou pak uzavřeno strukturu, přístupnou pouze pro veřejnost. Vzhledem k tomu, že Národní knihovna je jedním z největších kulturních institutů v Praze, bylo důležité zachovat její charakter a zároveň ji modernizovat. Naše řešení bylo založeno na spolupráci s odbornými pracovníky Národní knihovny a na našem vlastním návrhu.



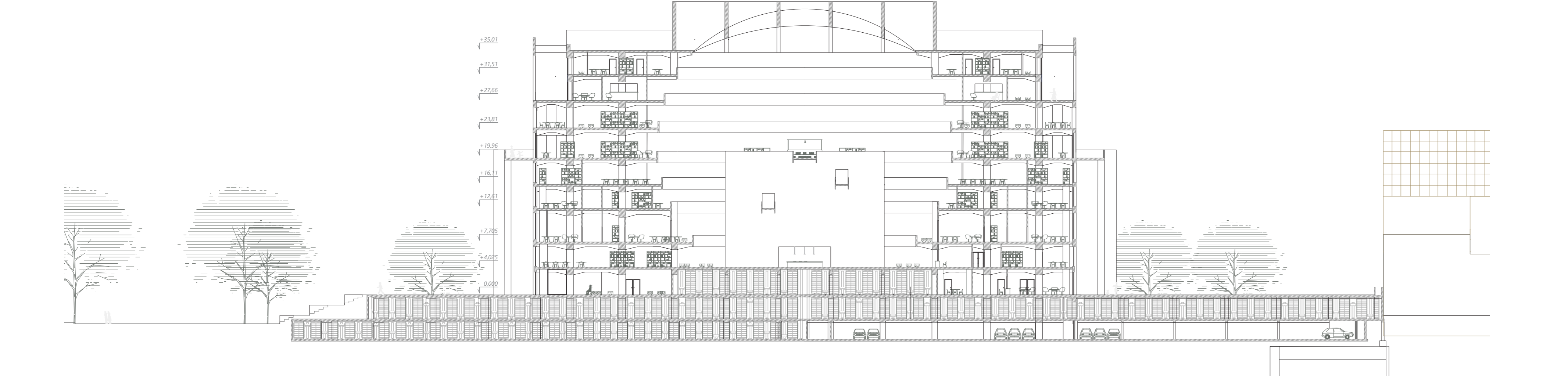
- „střeška atria“
- „A\_administrativa, 9NP“
- „S\_veřejná zóna, 8 NP“
- „S\_studovna, obsluhovatelná část, 7NP“
- „S\_studovna, neobsluhovatelná část, 6NP“
- „F\_Národní konzervační fond“
- „S\_speciální studovna, NKE, 5NP“
- „A\_administrativa, 4NP“
- „A\_administrativa, 3NP“
- „S\_centrální hala služeb“
- „S\_vstupní podlaží, veřejná zóna“
- „F\_archiv“
- „S\_parking + F\_archiv“

- „souhrn funkcí“
- „K\_knižní fond, archiv“
- „S\_speciální veřejná zóna knihovny“
- „A\_administrativní část budovy“

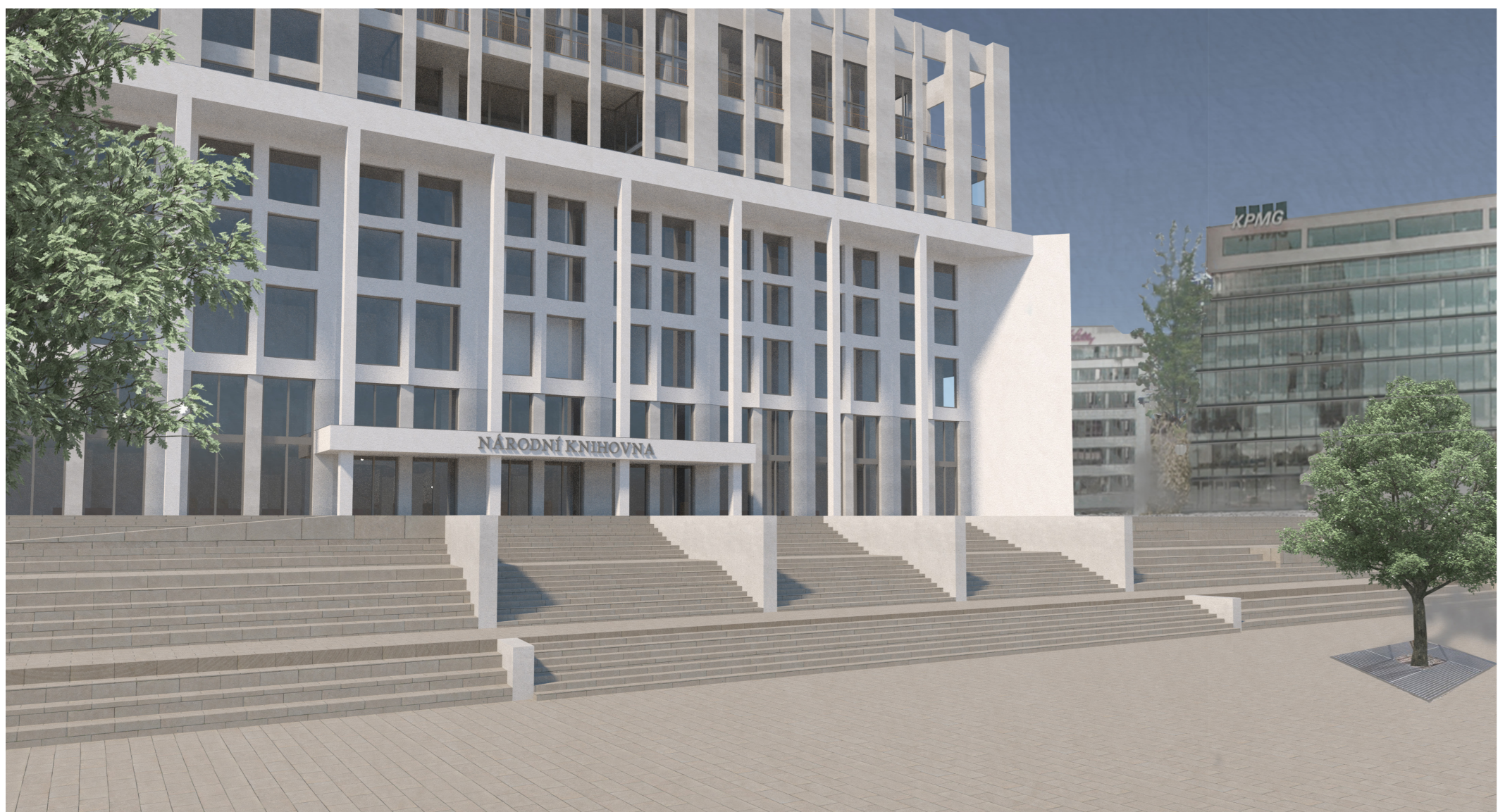
„záměrová funkční schéma“

„záměrová zobrazení hotelu Hilton“

„detail fasády“



„půdorys 4NP, administrativní část NK“



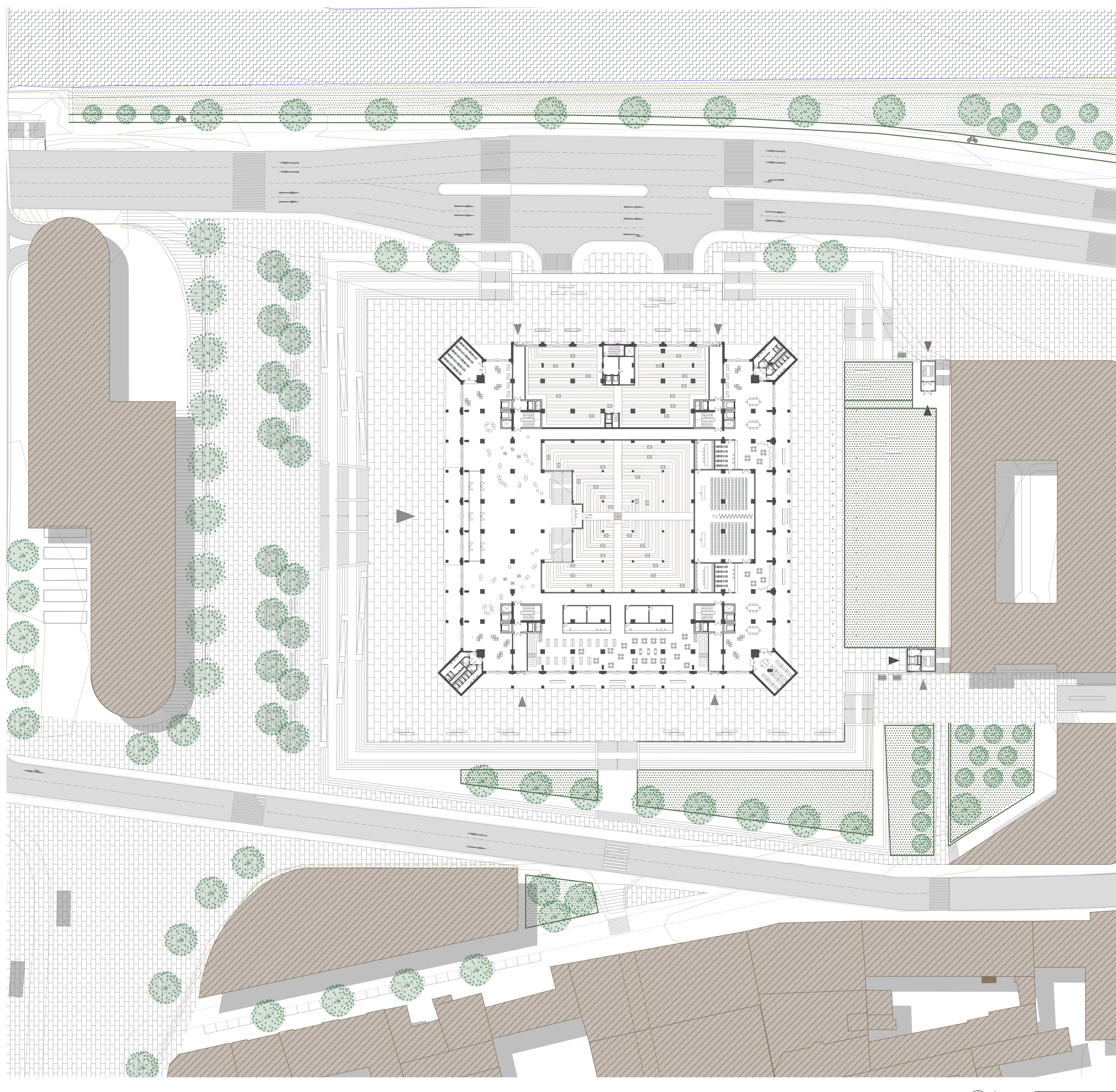
„pohled na hlavní vjezd do NK“



„pohled na NK z síň“

**NÁRODNÍ KNIHOVNA**

Ateliér Kuzemský&Kunarová  
Tereza Dejšťarová  
Fakulta architektury ČVUT v Praze  
15119 Ústav urbanismu  
vedoucí práce – Ing. arch. Michal Kuzemský



„úroveň veřejného prostoru“

„úroveň veřejného prostoru“



„náhledová, pohled ze Šance“

**NÁRODNÍ KNIHOVNA**

Ateliér Kuzemský&Kunarová  
Tereza Dejšťarová  
Fakulta architektury ČVUT v Praze  
15119 Ústav urbanismu  
vedoucí práce – Ing. arch. Michal Kuzemský