

- (T1) Okruh vytápění
Desková otopná tělesa
- (T2) Okruh vytápění
Podlahové vytápění
- (T3) Okruh vytápění
Podlahové vytápění
- (T4) Okruh vytápění
Desková otopná tělesa
- (T5) Okruh vytápění
Desková otopná tělesa

- TČ
TUV Tepelné čerpadlo se zásobní
teplé vody
- AN Akumulační nádrž
- ⓔ Expanzní nádoba
- ☐ Rozdělovač/sběrač
- z Uzavírací ventil
- Oběhové čerpadlo

LEGENDA POTRUBÍ

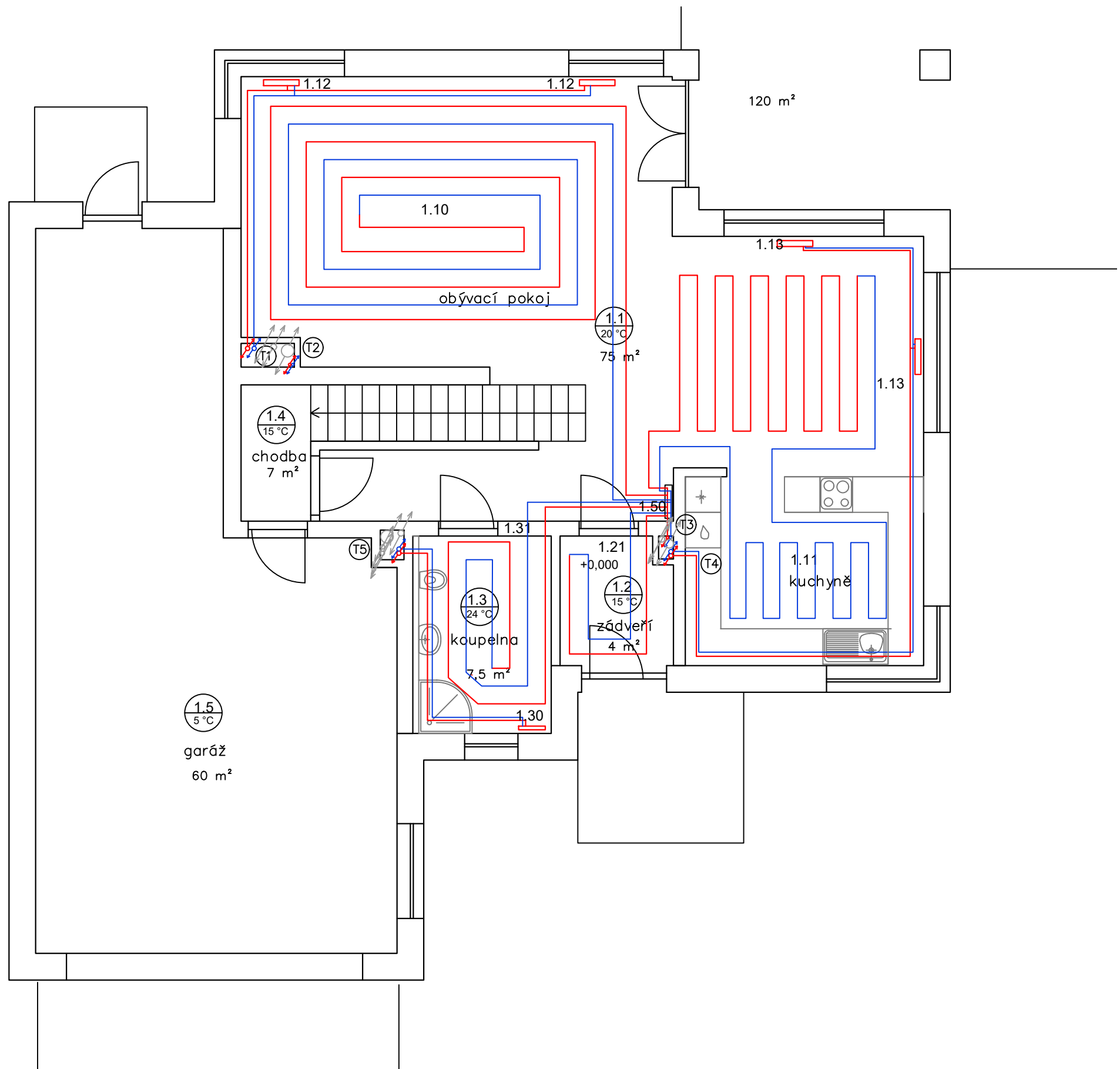
- Přívodní potrubí
- Vratné potrubí

DESKOVÁ OTOPNÁ TĚLESA A OTOPNÉ ŽEBŘÍKY

- 0.11 Tělocvična
Deskové otopné těleso
615 W
1000x600 mm
- 0.21 Sklad
Deskové otopné těleso
342 W
700x600
- 0.31 Prádelna
Deskové otopné těleso
279 W
700x600

číslo	název	výměra (m ²)	teplota	tep. ztráta
0.1	tělocvična	35	15	612
0.2	sklad	14,5	10	333
0.3	prádelna	14,5	15	265
0.4	sklad	4	10	
0.5	kotelna	7,8	20	
0.6	chodba a schodiště	16,7	15	

Zpracoval Lucie Bartoňová	Vedoucí práce prof. Ing. Karel Kabele, CSc.	Školní rok 2018-2019	Fakulta elektrotechnická ČVUT
Předmět: DIPLOMOVÁ PRÁCE			Datum 1.5.2019
Úloha: VILA V TRÓJI			Meřítko M 1:75
Výkres: KONCEPT VYTÁPĚNÍ 1PP			Číslo výkresu 2



PODLAHOVÉ VYTÁPĚNÍ

- 1.10 Obývací pokoj
Podlahové vytápění
529 W
L = 300 mm
Povrchová teplota t = 24,2 °C
77 m + přípojně potrubí
- 1.11 Jídelna a kuchyně
Podlahové vytápění
638 W
L = 300 mm
Povrchová teplota t = 24,5°C
60,3 m + přípojně potrubí
- 1.31 Koupelna
Podlahové vytápění
83 W
L = 300 mm
Povrchová teplota t = 27°C
17 m + přípojně potrubí
- 1.21 Zádveří
Podlahové vytápění
80 W
L = 300 mm
Povrchová teplota t = 19,7°C
13,7 m + přípojně potrubí

DESKOVÁ OTOPNÁ TĚLESA A OTOPNÉ ŽEBŘÍKY

- 1.12 Obývací pokoj
Deskové otopné těleso
130 W
600x300 mm
- 1.13 Jídelna a kuchyně
Deskové otopné těleso
130 W
600x300
- 1.30 Koupelna
Otopný žebřík
67 W
400x700

ROZDĚLOVAČ

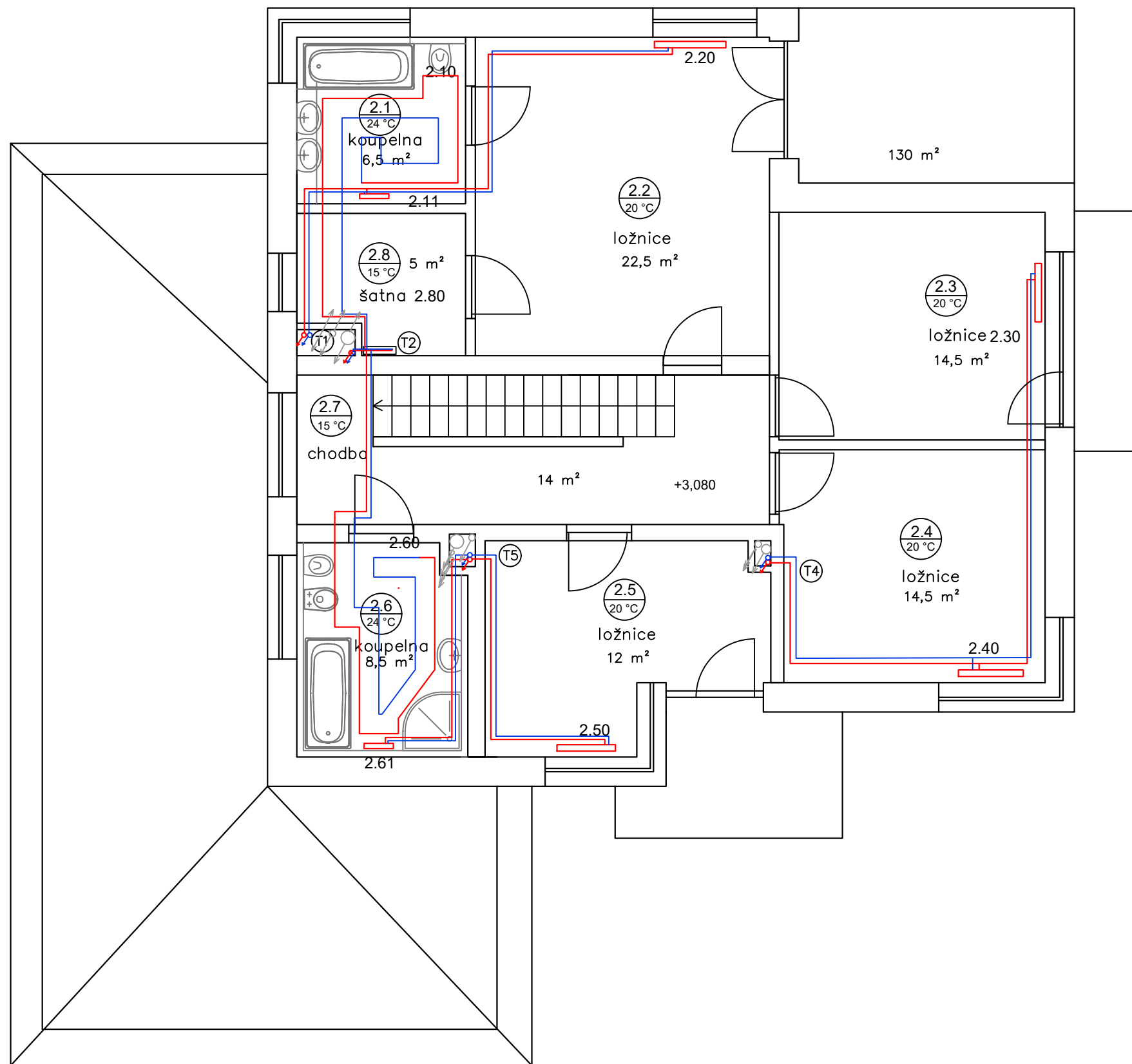
- 1.50 Skříň s rozdělovačem
2 okruhy
560x120x700 mm

LEGENDA POTRUBÍ

- Přívodní potrubí
- Vratné potrubí
- Skříň s rozdělovačem
- Deskové otopné těleso

číslo	název	výměra (m2)	teplota	tep. ztráta
1.1	ob.pokoj, jídelna, kuchyň	75	20	705 + 850
1.2	zádveří	4	15	75
1.3	koupelna	7,5	24	110
1.4	chodba	7	15	
1.5	garáž	60	5	

Zpracoval Lucie Bartoňová	Vedoucí práce prof. Ing. Karel Kabele, CSc.	Školní rok 2018-2019	Fakulta elektrotechnická ČVUT	
Předmět: DIPLOMOVÁ PRÁCE			Datum	1.5.2019
Úloha: VILA V TRÓJI			Meřítko	M 1:75
Výkres: KONCEPT VYTÁPĚNÍ 1.NP			Číslo výkresu	3



PODLAHOVÉ VYTÁPĚNÍ

- 2.10 Koupelna
Podlahové vytápění
185 W
L = 250 mm
Povrchová teplota $t = 28,2 \text{ }^\circ\text{C}$
13 m + přípojné potrubí
- 2.60 Koupelna
Podlahové vytápění
192 W
L = 300 mm
Povrchová teplota $t = 27,3 \text{ }^\circ\text{C}$
19,2 m + přípojné potrubí

ROZDĚLOVAČ

- 2.80 Skříň s rozdělovačem
2 okruhy
560x120x700 mm

LEGENDA POTRUBÍ

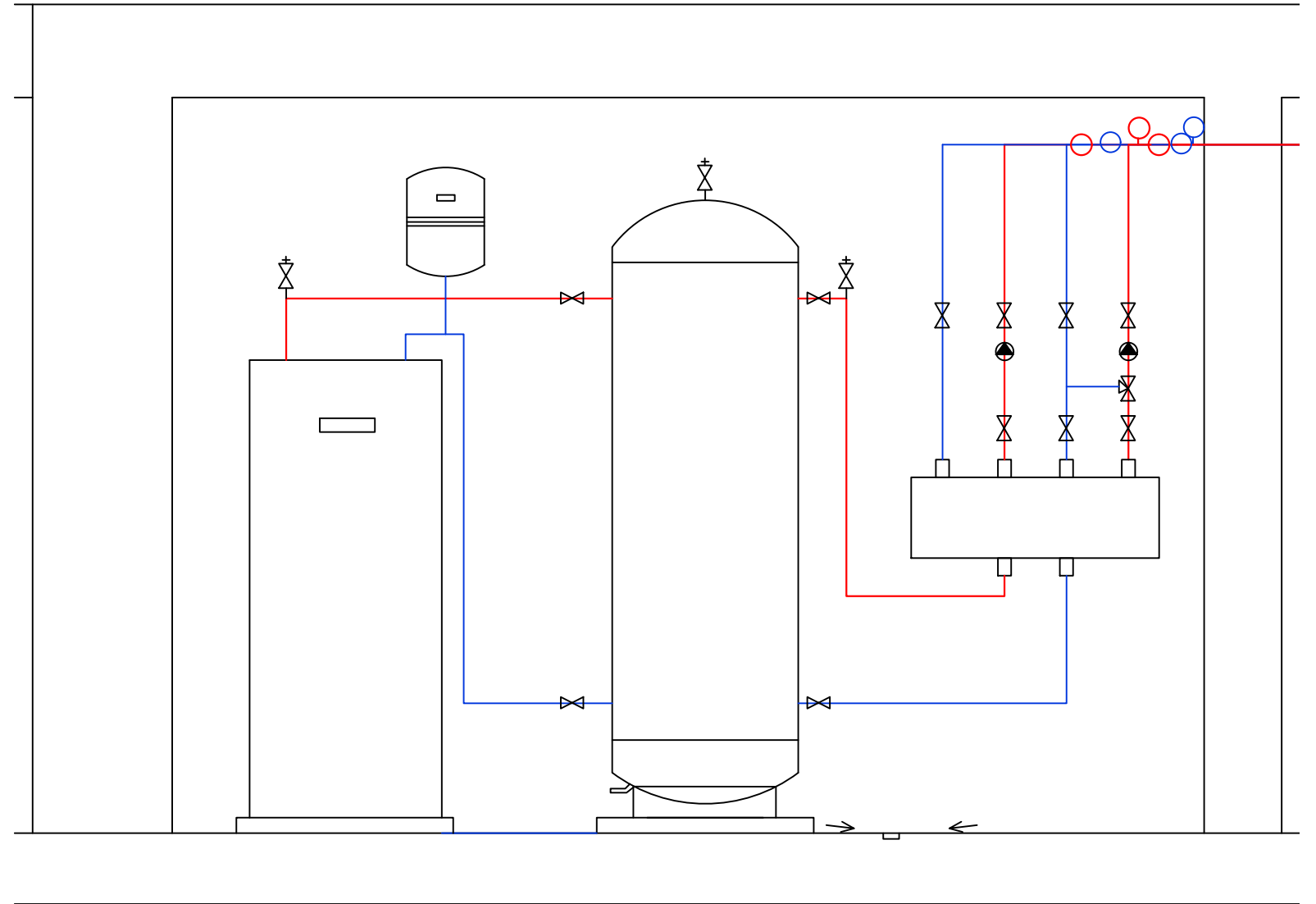
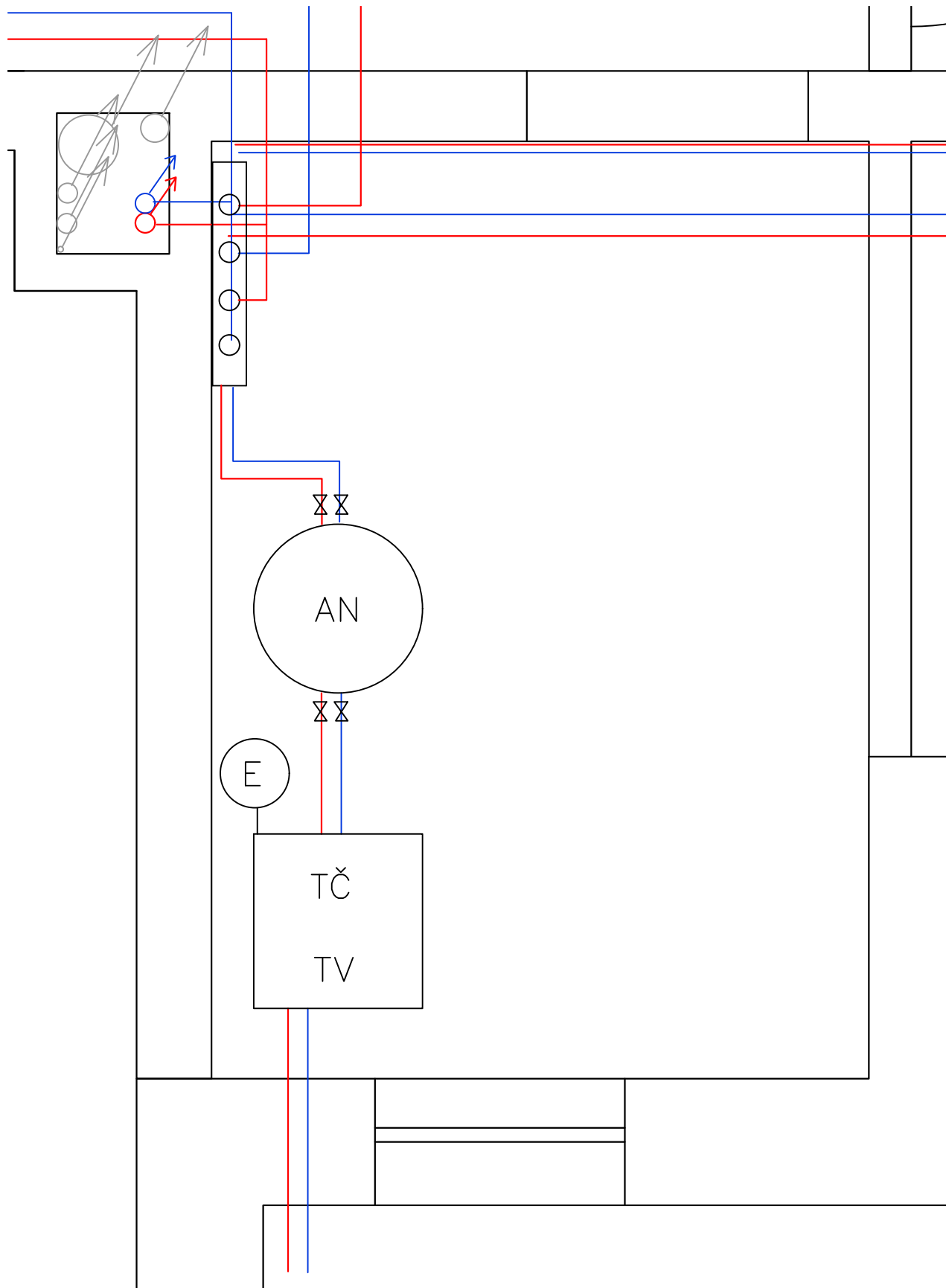
- Přívodní potrubí
- Vratné potrubí
- Skříň s rozdělovačem
- Deskové otopné těleso

DESKOVÁ OTOPNÁ TĚLESA A OTOPNÉ ŽEBŘÍKY

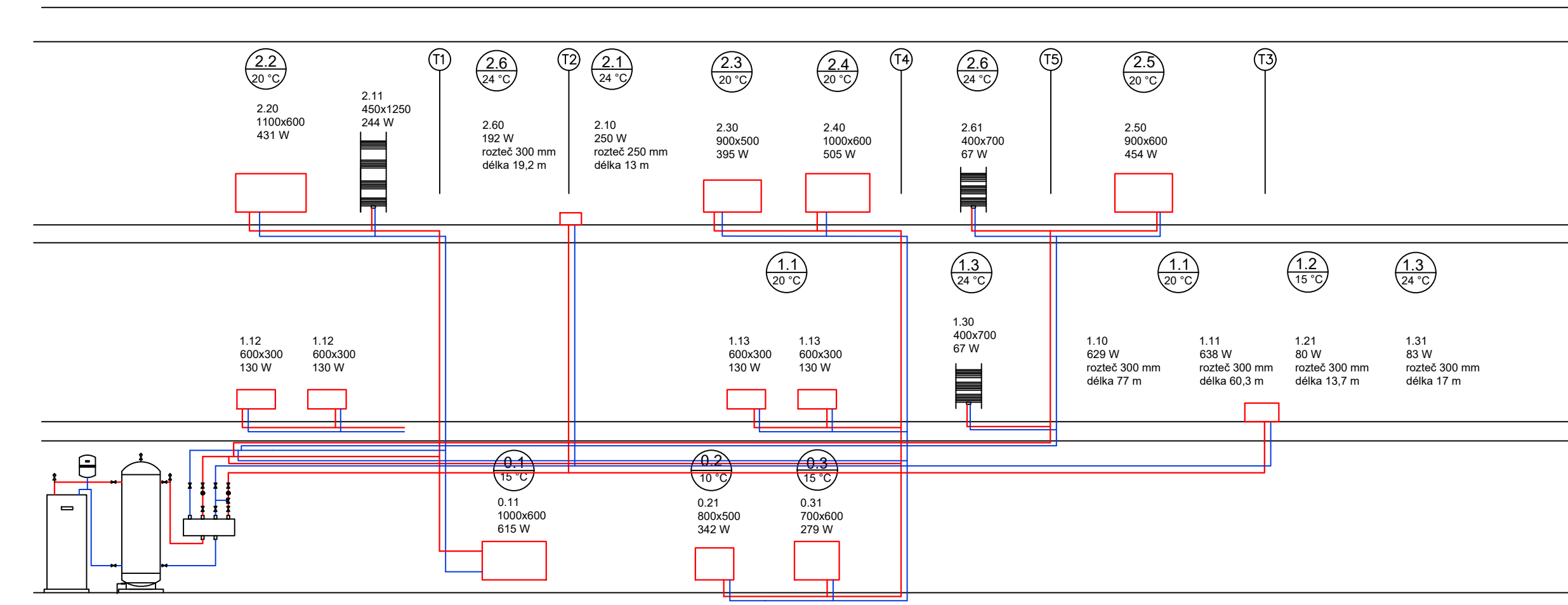
- 2.11 Koupelna
Otopný žebřík
244 W
450x1250 mm
- 2.20 Ložnice
Deskové otopné těleso
431 W
1100x600
- 2.30 Ložnice
Deskové otopné těleso
395 W
900x500
- 2.40 Ložnice
Deskové otopné těleso
505 W
1000x600
- 2.50 Ložnice
Deskové otopné těleso
454 W
900x600
- 2.61 Koupelna
Otopný žebřík
67 W
400x700

číslo	název	výměra (m ²)	teplota	tep. ztráta
2.1	koupelna	6,5	24	320
2.2	ložnice	22,5	20	400
2.3	ložnice	14,5	20	348
2.4	ložnice	14,5	20	467
2.5	ložnice	12	20	413
2.6	koupelna	8,5	24	255
2.7	chodba	16,7	15	
2.8	šatna	5	15	

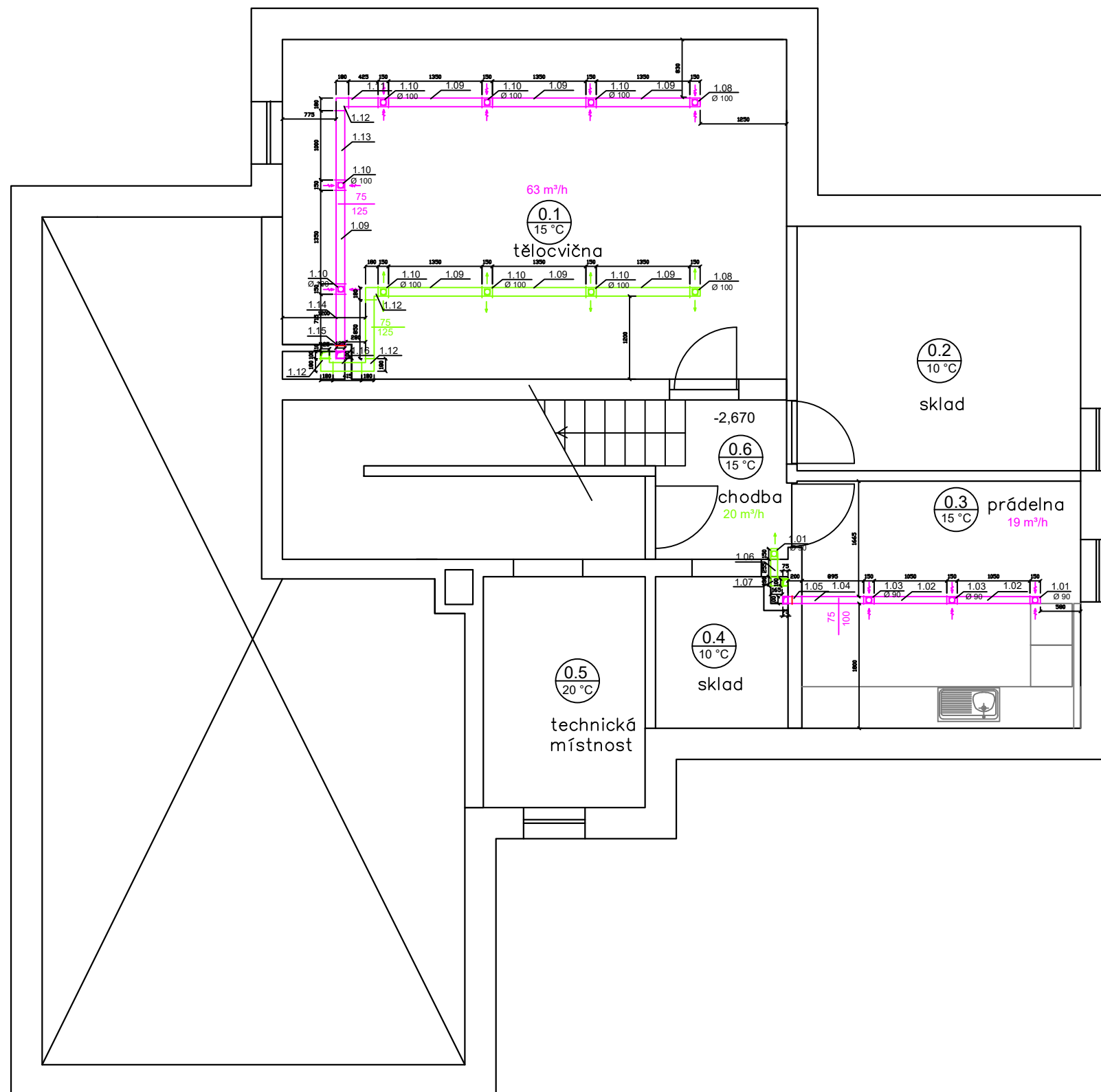
Zpracoval Lucie Bartoňová	Vedoucí práce prof. Ing. Karel Kabele, CSc.	Školní rok 2018-2019	Fakulta elektrotechnická ČVUT
Předmět: DIPLOMOVÁ PRÁCE			Datum 1.5.2019
Úloha: VILA V TRÓJI			Meřítko M 1:75
Výkres: KONCEPT VYTÁPĚNÍ 2.NP			Číslo výkresu 4



Zpracoval Lucie Bartoňová	Vedoucí práce prof. Ing. Karel Kabele, CSc.	Školní rok 2018-2019	Fakulta elektrotechnická ČVUT 
Předmět: DIPLOMOVÁ PRÁCE			Datum 1.5.2019
Úloha: VILA V TRÓJI			Meřítko M 1:75
Výkres: KONCEPT VYTÁPĚNÍ - TECH.MÍSTNOST			Číslo výkresu 5

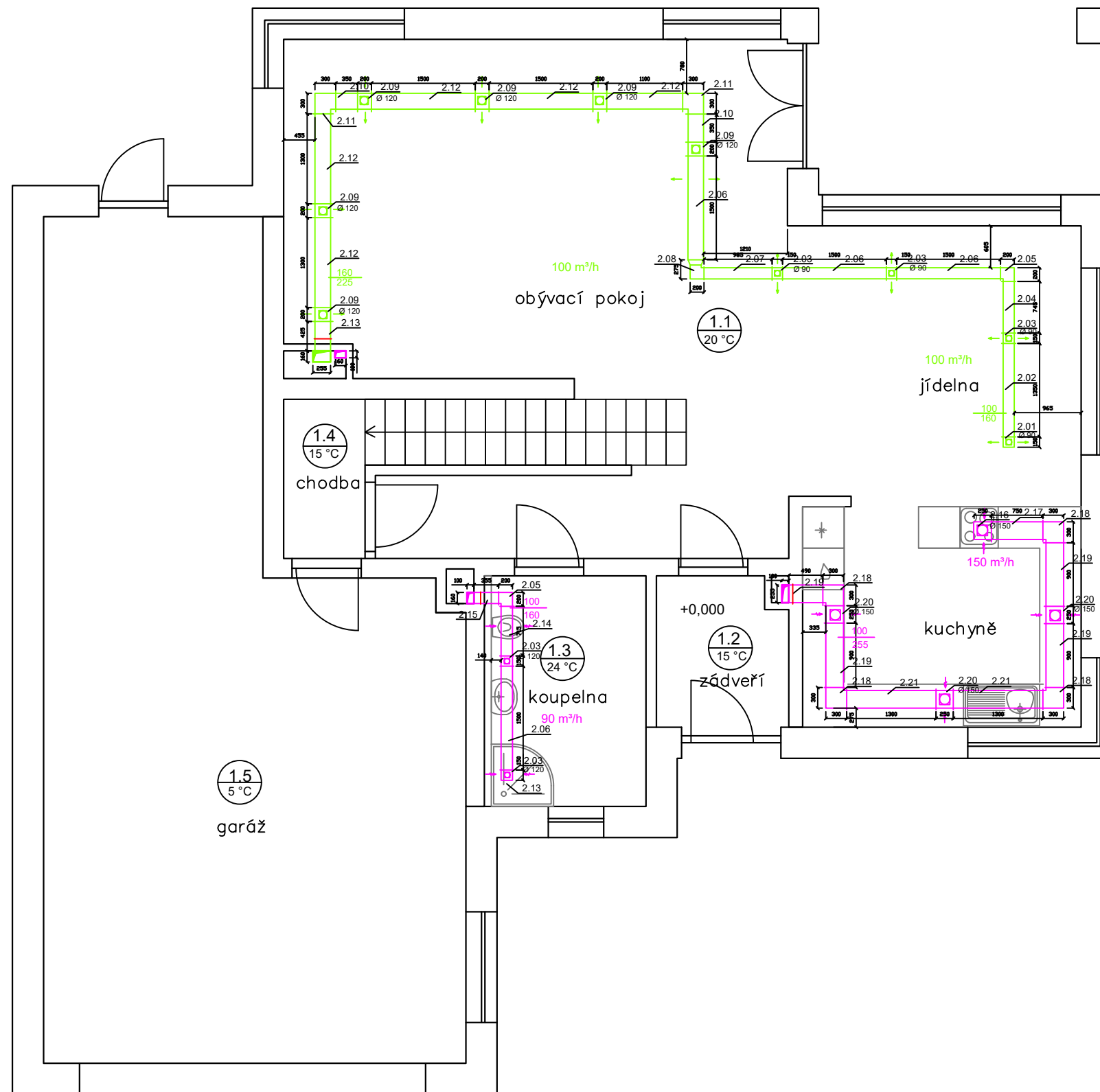


Zpracoval Lucie Bartoňová	Vedoucí práce prof. Ing. Karel Kabele, CSc.	Školní rok 2018-2019	Fakulta elektrotechnická ČVUT
Předmět: DIPLOMOVÁ PRÁCE			Datum 1.5.2019
Úloha: VILA V TRÓJI			Meřítko M 1:75
Výkres: KONCEPT VYTÁPĚNÍ - SCHÉMA			Číslo výkresu 6



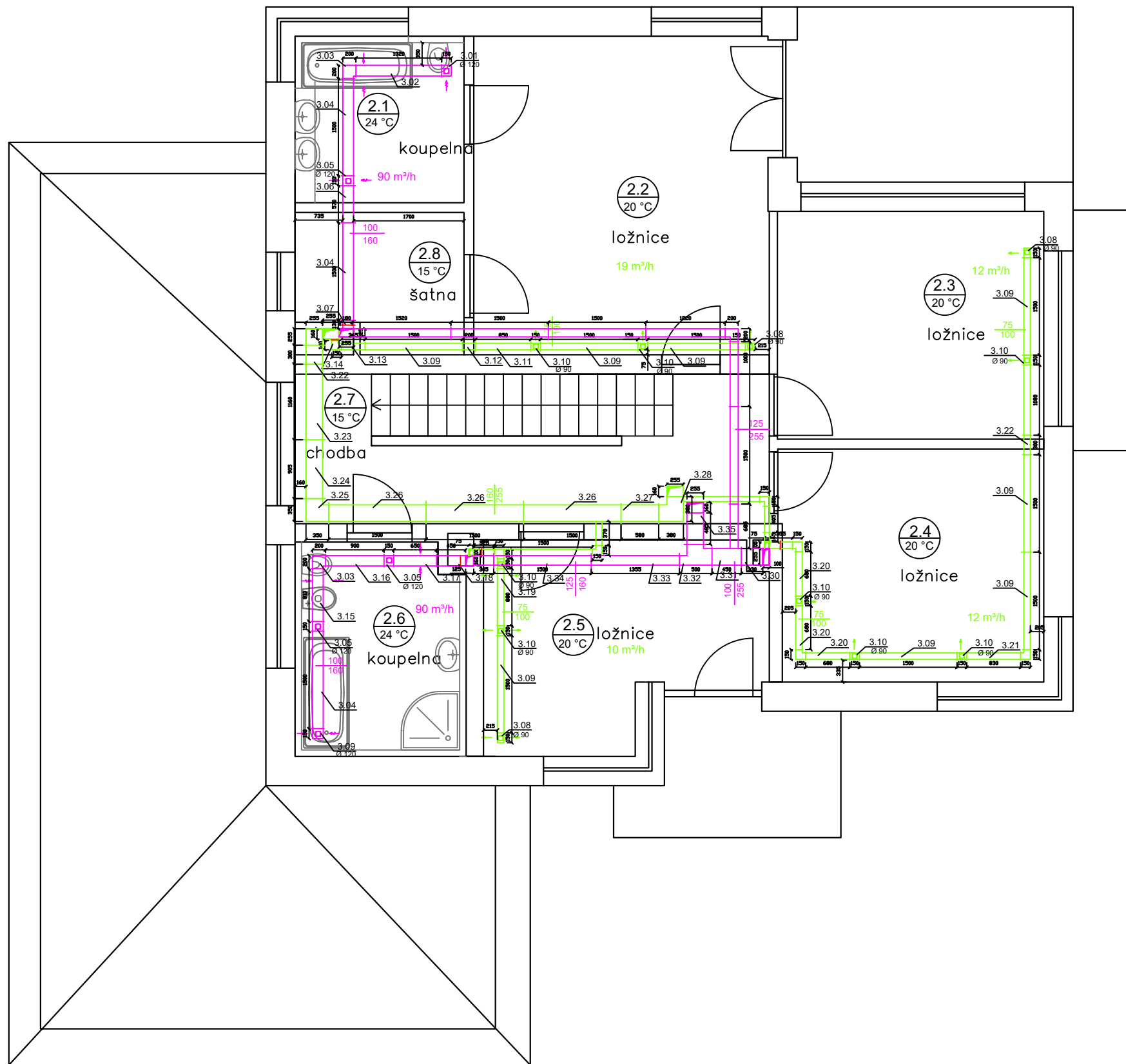
- 2.06 číslo prvku
- 160 rozměry
- 225 potrubí
- 100 m³/h výměna vzduchu [m³/h]
- vzduchotechnika odvod
- vzduchotechnika přívod
- || díl s uzavírací klapkou

Zpracoval Lucie Bartoňová	Vedoucí práce prof. Ing. Karel Kabele, CSc.	Školní rok 2018-2019	Fakulta elektrotechnická ČVUT
Předmět: DIPLOMOVÁ PRÁCE			Datum 1.5.2019
Úloha: VILA V TRÓJI			Meřítko M 1:75
Výkres: KONCEPT VZDUCHOTECHNIKY 1PP			Číslo výkresu 7



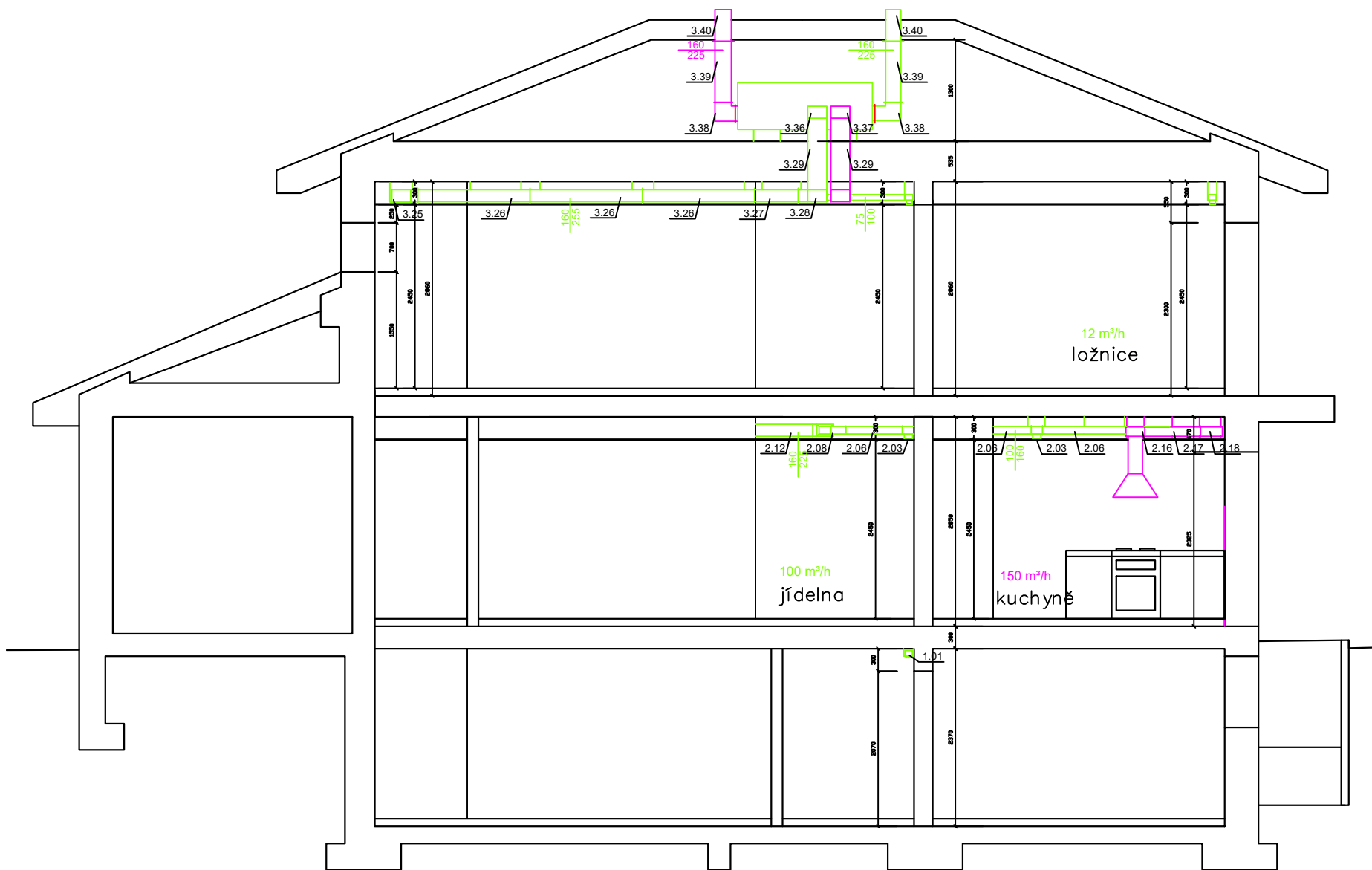
- 2.06 číslo prvku
- 160 rozměry
- 225 potrubí
- 100 m³/h výměna vzduchu [m³/h]
- vzduchotechnika odvod
- vzduchotechnika přívod
- díl s uzavírací klapkou

Zpracoval Lucie Bartoňová	Vedoucí práce prof. Ing. Karel Kabele, CSc.	Školní rok 2018-2019	Fakulta elektrotechnická ČVUT	
Předmět: DIPLOMOVÁ PRÁCE			Datum	1.5.2019
Úloha: VILA V TRÓJI			Meřítko	M 1:75
Výkres: KONCEPT VZDUCHOTECHNIKY 1NP			Číslo výkresu	8




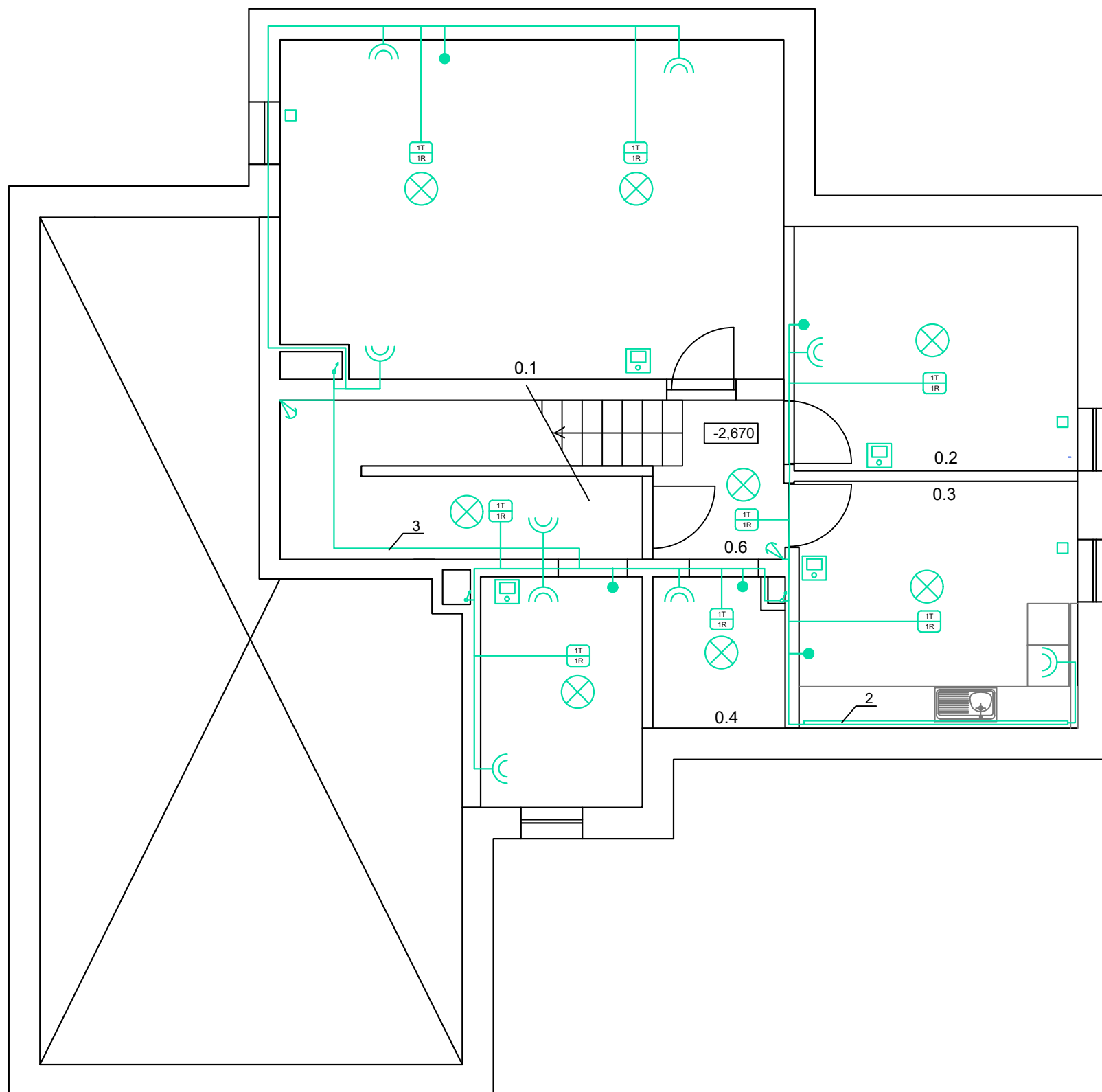
- 2.06 číslo prvku
- 160 rozměry potrubí
- 225 rozměry potrubí
- 100 m³/h výměna vzduchu [m³/h]
- vzduchotechnika odvod
- vzduchotechnika přívod
- díl s uzavírací klapkou















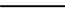



Zpracoval Lucie Bartoňová	Vedoucí práce prof. Ing. Karel Kabele, CSc.	Školní rok 2018-2019	Fakulta elektrotechnická ČVUT	
Předmět: DIPLOMOVÁ PRÁCE			Datum	1.5.2019
Úloha: VILA V TRÓJI			Měřítko	M 1:75
Výkres: KONCEPT VZDUCHOTECHNIKY 2NP			Číslo výkresu	9




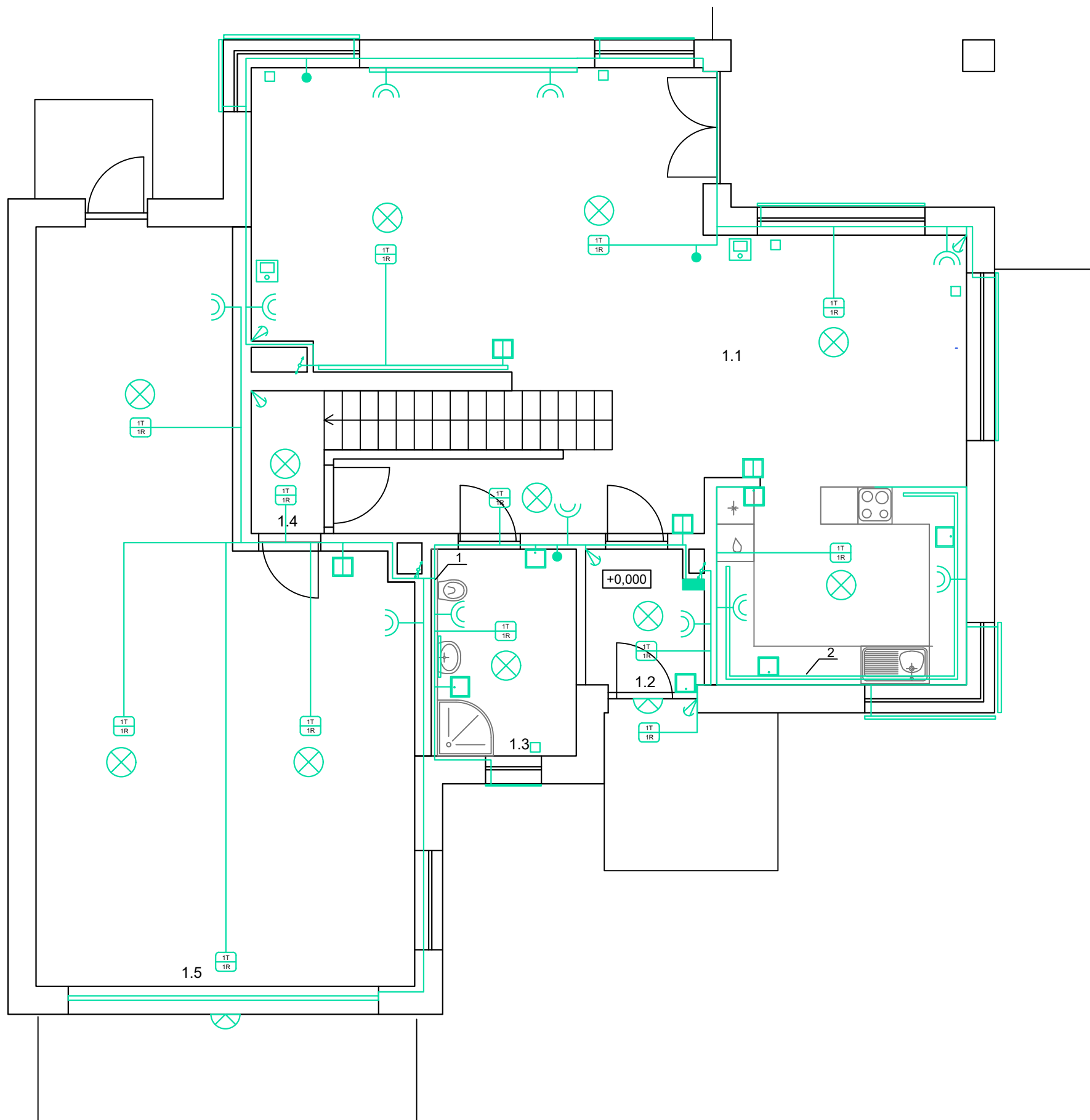
- 2.06 číslo prvku
- 160
225 rozměry potrubí
- 100 m³/h výměna vzduchu [m³/h]
- vzduchotechnika odvod
- vzduchotechnika přívod
- ||| díl s uzavírací klapkou















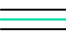



Zpracoval Lucie Bartoňová	Vedoucí práce prof. Ing. Karel Kabele, CSc.	Školní rok 2018-2019	Fakulta elektrotechnická ČVUT 	
Předmět: DIPLOMOVÁ PRÁCE			Datum	1.5.2019
Úloha: VILA V TRÓJI			Meřítko	M 1:75
Výkres: KONCEPT VZDUCHOTECHNIKY - SCHÉMA			Číslo výkresu	10




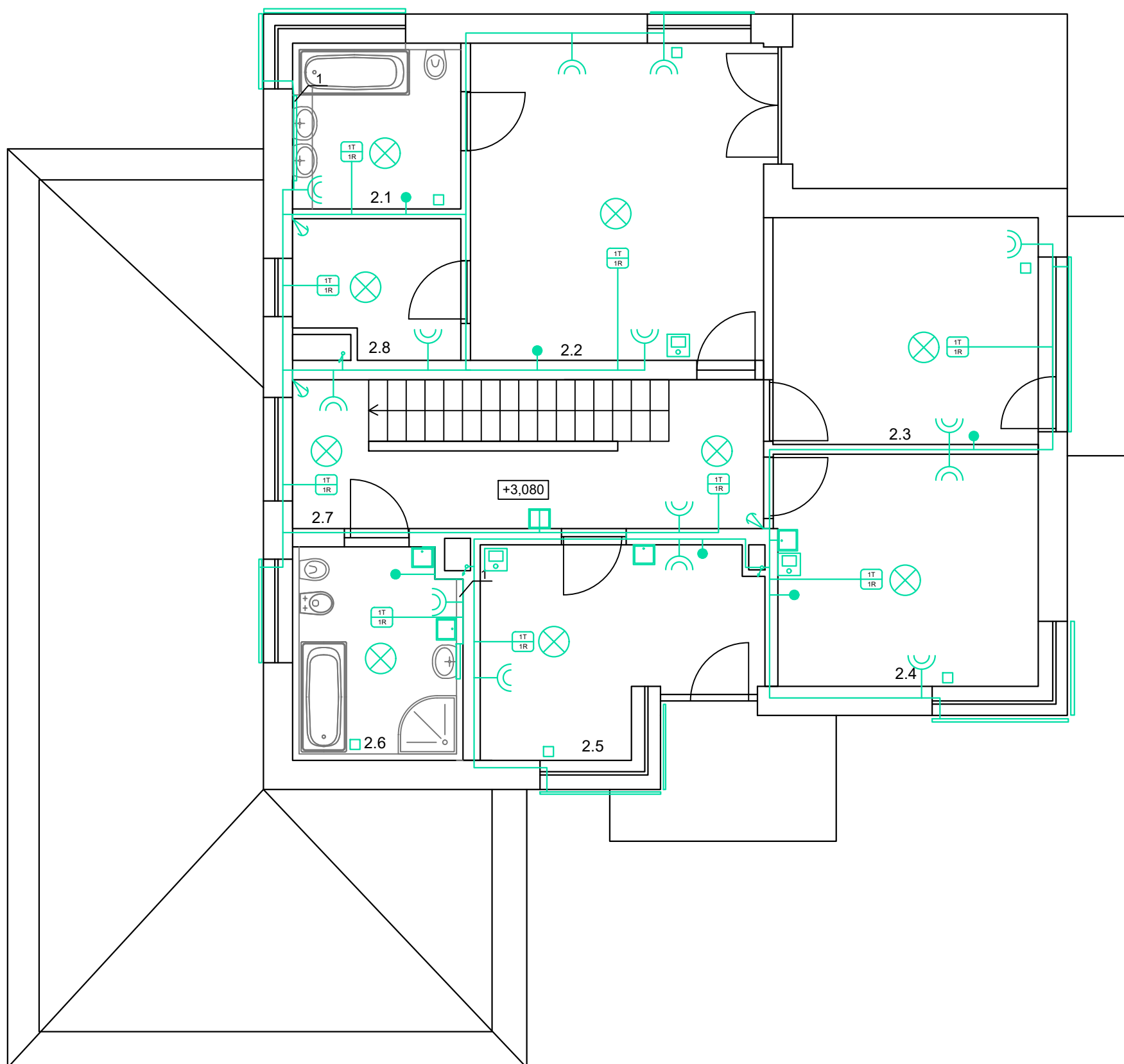
-  Stropní svítidlo
-  Stěnové svítidlo
-  LED páska
-  Dvozásuvka
-  Jednotka WSB2-40
-  Jednotka WSB2-20
-  Jednotka SA2-01B
-  Jednotka SA2-02B
-  Senzor PIR
-  Řídící jednotka
-  Bezdrátová hlavice
-  Čidlo CO₂
-  Bezdrátový pokojový ovladač
-  Žaluzie
-  Vedeno pod omítkou
-  Vedeno v předstěně
-  Vedeno za linkou
-  Vedeno pod stropem
















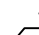
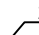
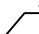
Zpracoval Lucie Bartoňová	Vedoucí práce prof. Ing. Karel Kabele, CSc.	Školní rok 2018-2019	Fakulta elektrotechnická ČVUT 	
Předmět: DIPLOMOVÁ PRÁCE			Datum	1.5.2019
Úloha: VILA V TRÓJI			Meřítko	M 1:75
Výkres: ELEKTROINSTALACE INT. 1.PP			Číslo výkresu	11




-  Stropní svítidlo
-  Stěnové svítidlo
-  LED páska
-  Dvozásuvka
-  Jednotka WSB2-40
-  Jednotka WSB2-20
-  Jednotka SA2-01B
-  Jednotka SA2-02B
-  Senzor PIR
-  Řídicí jednotka
-  Bezdrátová hlavice
-  Čidlo CO.
-  Bezdrátový pokojový ovladač
-  Žaluzie
-  Vedeno pod omítkou
-  Vedeno v předstěně
-  Vedeno za linkou
-  Vedeno pod stropem

Zpracoval Lucie Bartoňová	Vedoucí práce prof. Ing. Karel Kabele, CSc.	Školní rok 2018-2019	Fakulta elektrotechnická ČVUT 	
Předmět: DIPLOMOVÁ PRÁCE			Datum	1.5.2019
Úloha: VILA V TRÓJI			Meřítko	M 1:75
Výkres: ELEKTROINSTALACE INT. 1.NP			Číslo výkresu	12



-  Stropní svítidlo
-  Stěnové svítidlo
-  LED páska
-  Dvojzásuvka
-  Jednotka WSB2-40
-  Jednotka WSB2-20
-  Jednotka SA2-01B
-  Jednotka SA2-02B
-  Senzor PIR
-  Řídící jednotka
-  Bezdrátová hlavice
-  Čidlo CO.
-  Bezdrátový pokojový ovladač
-  Žaluzie
-  Vedeno pod omítkou
-  1 Vedeno v předstěně
-  2 Vedeno za linkou
-  3 Vedeno pod stropem

Zpracoval Lucie Bartoňová	Vedoucí práce prof. Ing. Karel Kabele, CSc.	Školní rok 2018-2019	Fakulta elektrotechnická ČVUT 	
Předmět: DIPLOMOVÁ PRÁCE			Datum	1.5.2019
Úloha: VILA V TRÓJI			Meřítko	M 1:75
Výkres: ELEKTROINSTALACE INT. 2.NP			Číslo výkresu	13