

Analýza obchodních společností ve vlastnictví obcí a měst v České republice

Abstrakt

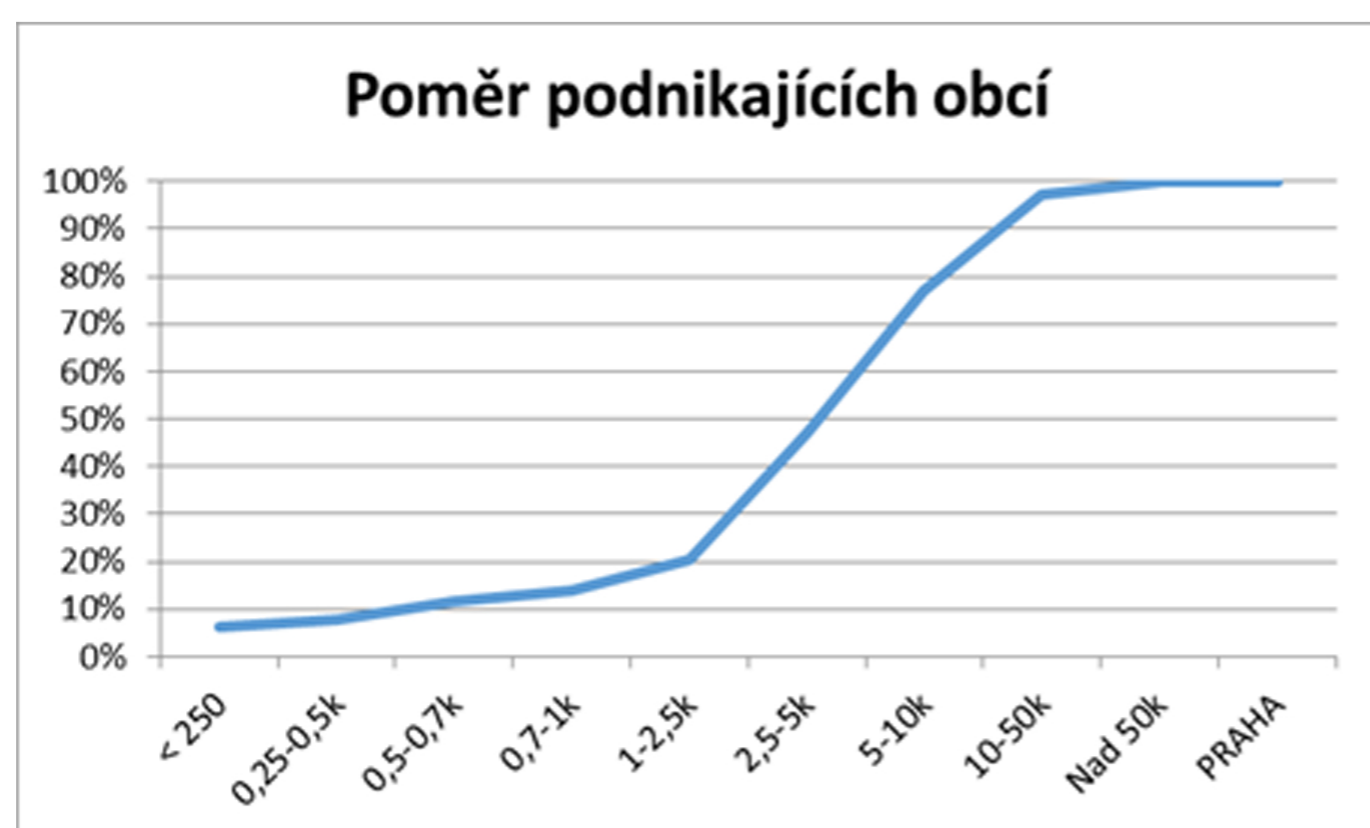
Obce a města mohou na svoji udržitelnost a rozvoj získávat peníze z vládních prostředků, nebo se věnovat podnikatelské činnosti. Tato diplomová práce zabývá právě podnikatelskou činností obcí a měst. Hlavním cílem praktické části je zachytit současný stav a nalézt pravidelnosti v chování na území České republiky.

Abstract

Municipalities and cities can use government funds for their sustainability and development, but they can also carry out business activities. This thesis is focused on the business activity of municipalities and cities. The main objective of the practical part is to capture the current state and reveal regularities in behaviour in Czech Republic.

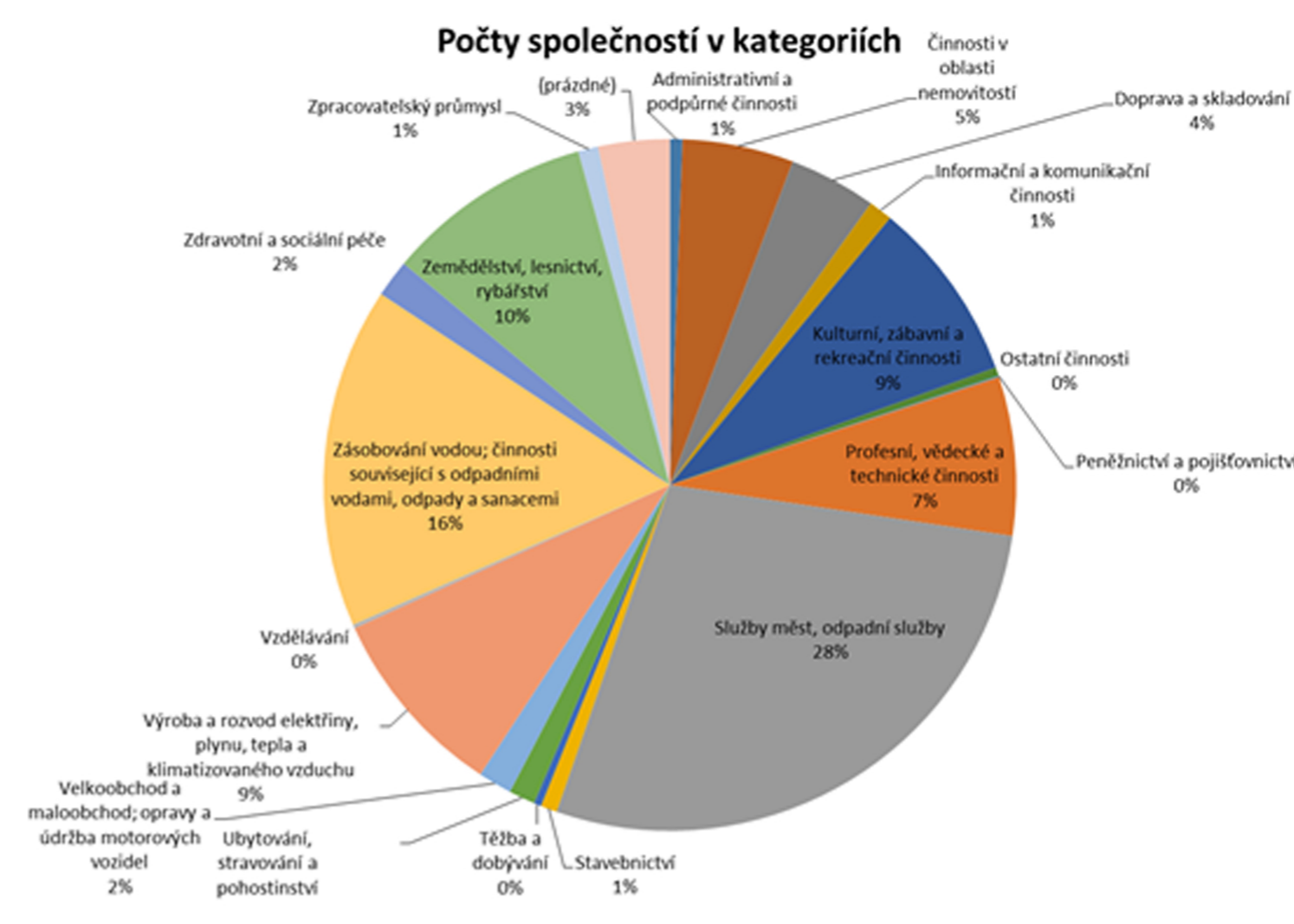
S velikostí měst stoupá počet měst, které mají majetkový podíl v obchodních společnostech.

Zastoupení počtů obchodních společností ve vlastnictví obcí a měst v jednotlivých kategoriích rozdělených dle NACE.



S růstem velikosti měst stoupá i průměrný obrát společností v jednotlivých kategoriích

Kategorie	Počet firem
Administrativní a podpůrné činnosti	10
Činnosti v oblasti nemovitostí	89
Doprava	70
Informační a komunikační činnosti	19
Kulturní, zábavní a rekreační činnosti	146
Ostatní činnosti	7
Peněžnictví a pojištnictví	1
Profesní, vědecké a technické činnosti	127
Služby měst, odpadní služby	479
Stavebnictví	13
Těžba a dobývání	6
Ubytování, stravování a pohostinství	21
Velkoobchod a maloobchod	27
Elektřina, Teplo, Plyn	154
Vzdělávání	3
Zásobování vodou	273
Zdravotní a sociální péče	30
Zemědělství, lesnictví, rybářství	166
Zpracovatelský průmysl	16
neurčeno	57
Celkový součet	1714



Průměrný obrát	Trend
Administrativní a podpůrné činnosti	
Činnosti v oblasti nemovitostí	
Doprava	
Informační a komunikační činnosti	
Kulturní, zábavní a rekreační činnosti	
Ostatní činnosti	
Profesní, vědecké a technické činnosti	
Služby měst, odpadní služby	
Stavebnictví	
Těžba a dobývání	
Ubytování, stravování a pohostinství	
Velkoobchod a maloobchod	
Elektřina, Teplo, Plyn	
Vzdělávání	
Zásobování vodou	
Zdravotní a sociální péče	
Zemědělství, lesnictví, rybářství	
Zpracovatelský průmysl	
Průměrný obrát firmy - CELKEM	

Existují dvě pomyslné hranice počtů obyvatel od kterých města a obce začínají více podnikat. Hranice 10 000 a 50 000 obyvatel představují tyto zlomové body



Obrát v analýze je vypočítán součinem majetkového podílu města a celkového obrátu firmy, vzhledem k tomu, že ne všechny obchodní společnosti jsou městy a obcemi vlastněny ze 100 %.

„Vše kolem nás je závislé na měřítku. Je to vpletené do struktury vesmíru.“
- Geoffrey West

Analýza obchodních společností ve vlastnictví obcí a měst v České republice. BENKA, Kryštof, Praha: ČVUT 2019. Masarykův ústav vyšších studií. VEDOUČÍ PRÁCE: Hudeček Tomáš, RNDr., Ph.D.



ČVUT
ČESKÉ VYSOKÉ
UČENÍ TECHNICKÉ
V PRAZE