

LEGENDA

- stávající objekty
- nové objekty
- - - hranice pozemku
- > vodovod
- > elektrovod
- > plynovod
- > kanalizace
- zelené plochy
- zpevněné plochy



ústav 15127

vedoucí práce Prof. Ing. arch. Ján Stempel

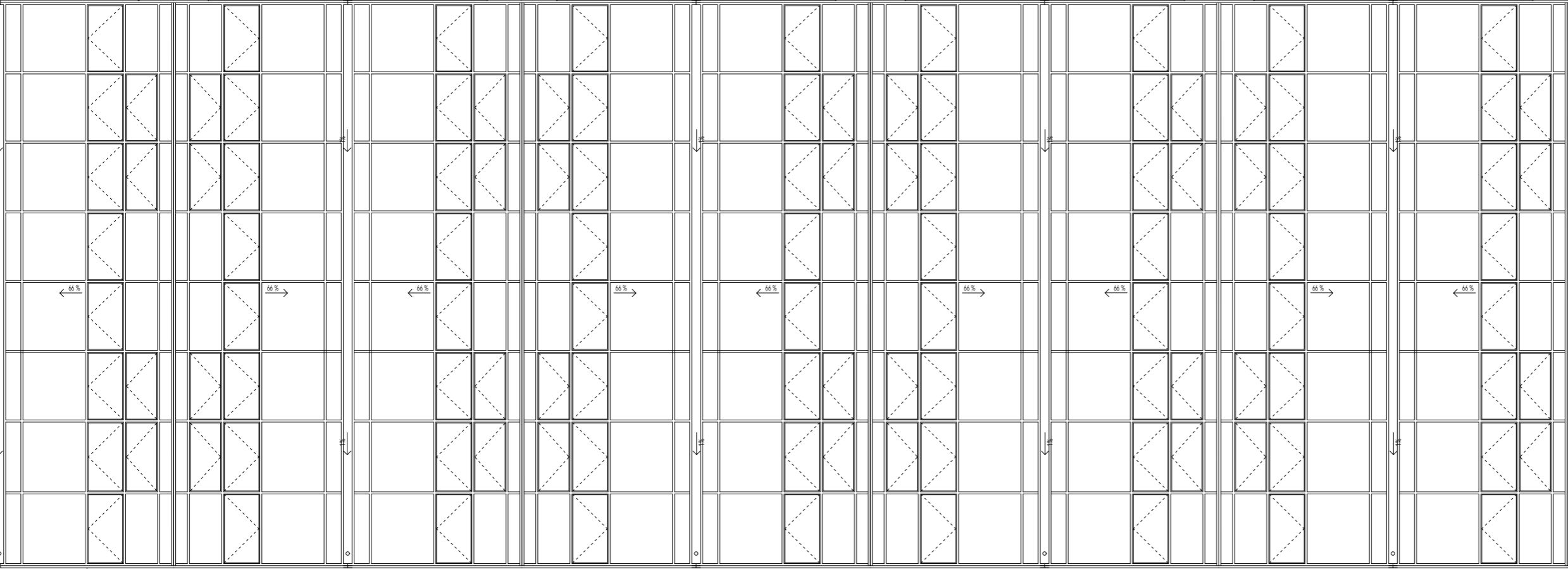
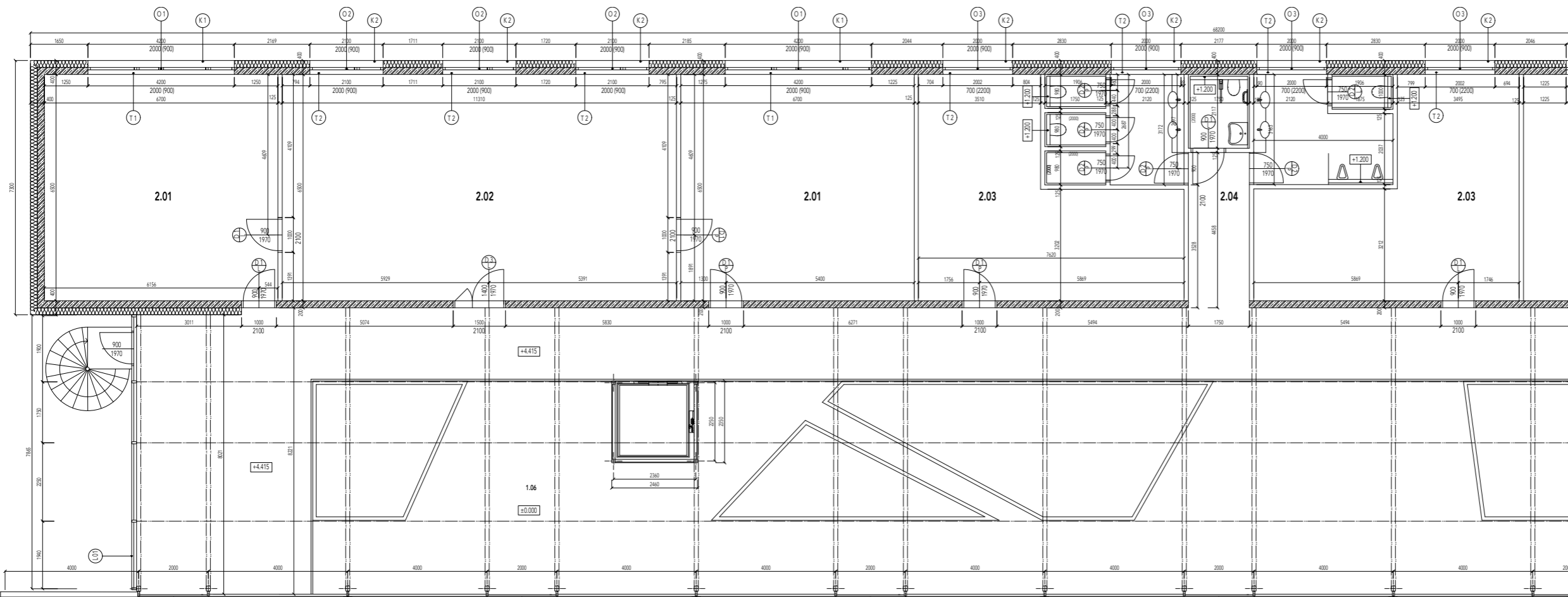
konzultant Ing. Jiří Mráz

číslo výkresu C.3 obsah výkresu KOORDINČNÍ SITUACE měřítko 1:1500 datum 12.2018



ČVUT FA  
bakalářská práce

0.000 = +337 m. n. m., Bpv  
MULTIFUNKČNÍ SKLENÍK



LEGENDA

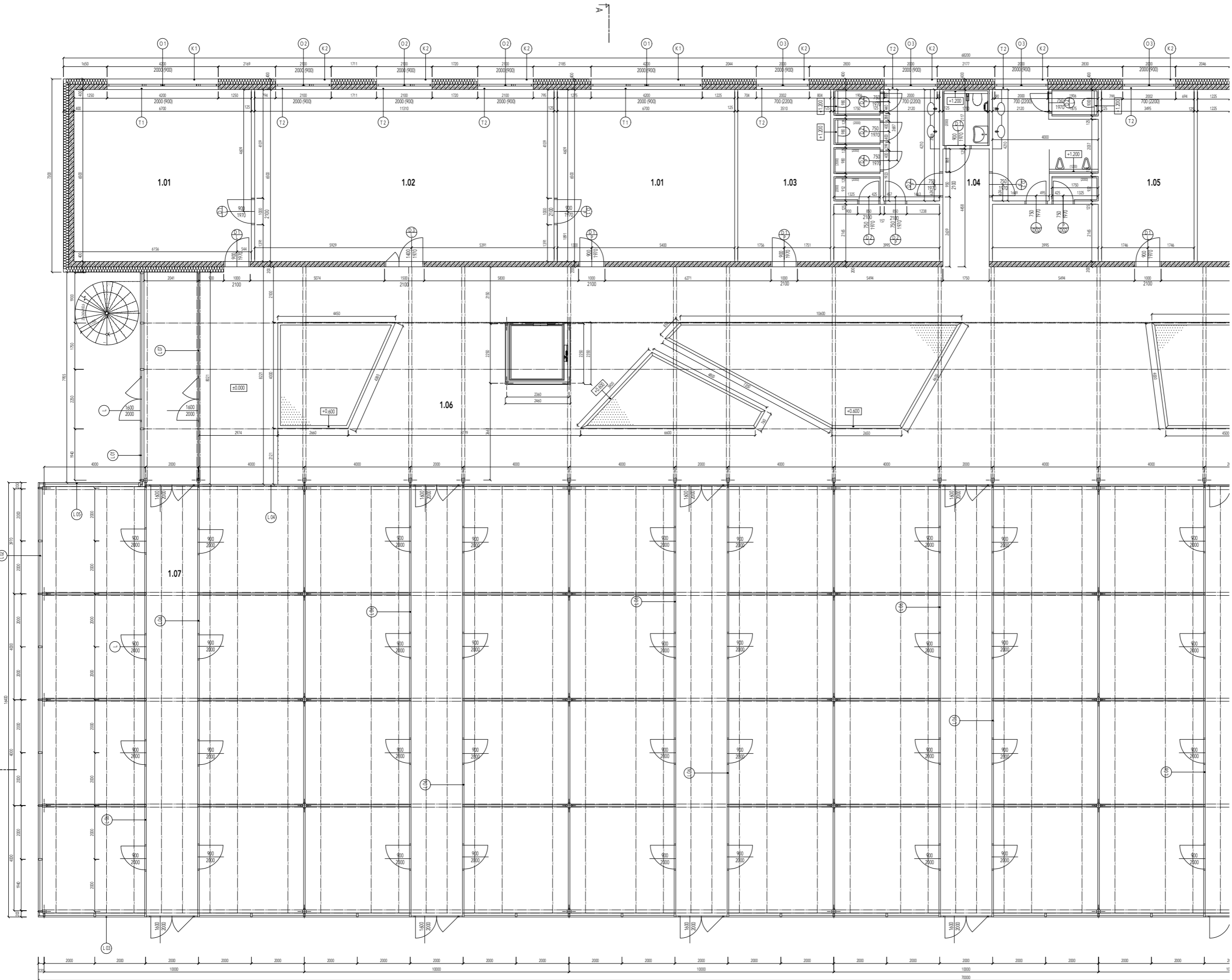
- Železobeton
- Tepelná izolace - min. vlna
- Porotěm - 0,115 mm
- zelené plochy

POPISY

- O okna
- D dveře
- L sestavy lehkého obvodového pláště
- P podlahy
- K klempířské prvky
- Z zámečnické prvky

TABULKA MÍSTNOSTÍ 2.NP

Č.	NÁZEV	m <sup>2</sup>	PODLAHA	SKLADBA	STŘOP	STĚNY	POZNAMKY
2.01	laboratoř	43,6 m <sup>2</sup>	och.nátěr	P01	pochl.beton	pochl.beton	
2.02	kancelář	73,6 m <sup>2</sup>	och.nátěr	P01	pochl.beton	pochl.beton	
2.03	laboratoř	22,8 m <sup>2</sup>	och.nátěr	P04	pochl.beton	pochl.beton	
2.04	hygieny	56,2 m <sup>2</sup>	ker.dlažba	POZ/3	omítka	ker.dlažba	
1.06	společný prostor	476,2 m <sup>2</sup>	och.nátěr	PO1/4	pochl.beton	pochl.beton	
1.07	skleník	1145,6 m <sup>2</sup>	och.nátěr	P04			



LEGENDA

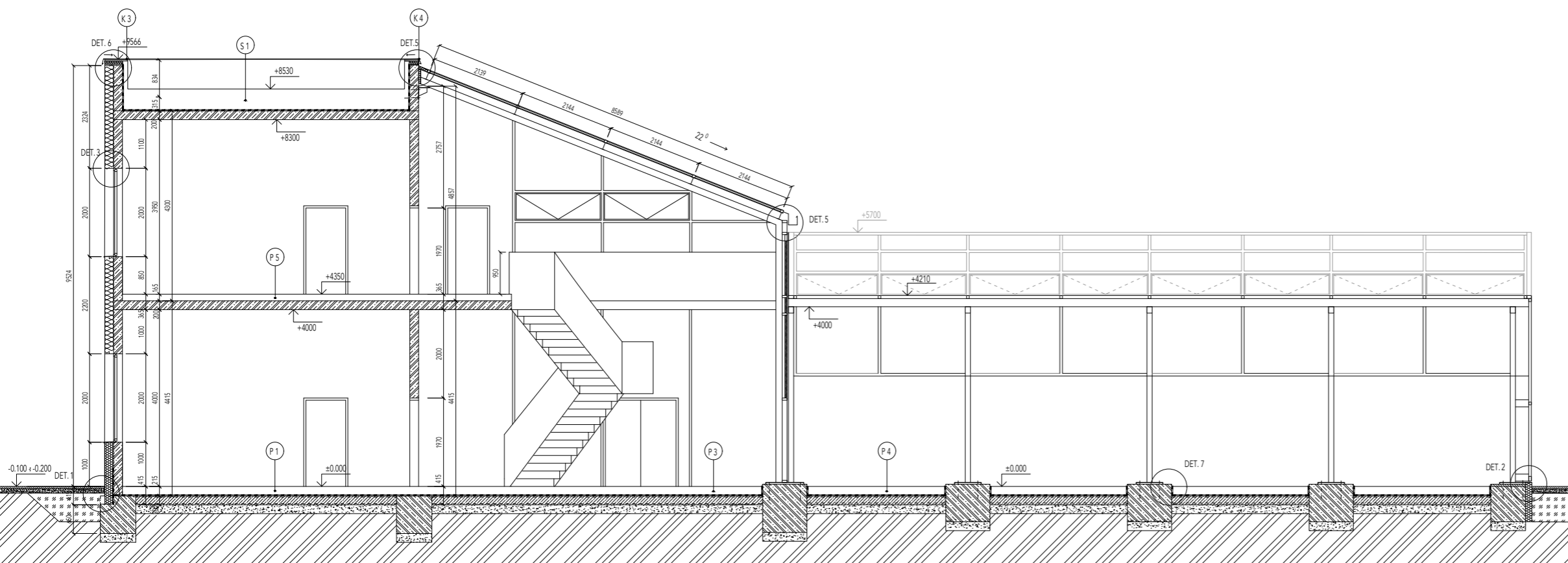
-  Železobeton
-  Tepelná izolace - min. vlna
-  Porotherm - d.115 mm
-  zelené plochy

POPISY

- O okna
- D dveře
- L sestavy lehkého obvodového pláště
- P podlahy
- K klempířské prvky
- Z zámečnické prvky

TABULKA MÍSTNOSTÍ 1.NP

Č.	NÁZEV	m <sup>2</sup>	PODLAHA	SKLADBA	STŘOP	STĚNY	POZNAMKY
1.01	laboratoř	43,6 m <sup>2</sup>	och.nátr	P01	pohl.beton	pohl.beton	
1.02	kancelář	73,6 m <sup>2</sup>	och.nátr	P01	pohl.beton	pohl.beton	
1.03	tech.místnost	22,8 m <sup>2</sup>	och.nátr	P04	pohl.beton	pohl.beton	
1.04	hyg.zařízení+látna	56,2 m <sup>2</sup>	ker.dlažba	PO2/3	omítka	ker.dlažba	
1.05	kuchyně	22,8 m <sup>2</sup>	ker.dlažba	PO2	omítka	ker.dlažba	
1.06	společný prostor	476,2 m <sup>2</sup>	och.nátr	PO1/4	pohl.beton	pohl.beton	
1.07	skleník	1145,6 m <sup>2</sup>	och.nátr	P04			



LEGENDA

-  Železobeton
-  Tepelná izolace - min. vlna
-  Porotherm - d.115 mm
-  Prostý beton

POPISY

- O okna
- D dveře
- L sestavy lehkého obvodového pláště
- P podlahy
- K klempířské prvky
- Z zámečnické prvky



ČVUT FA  
bakalářská práce

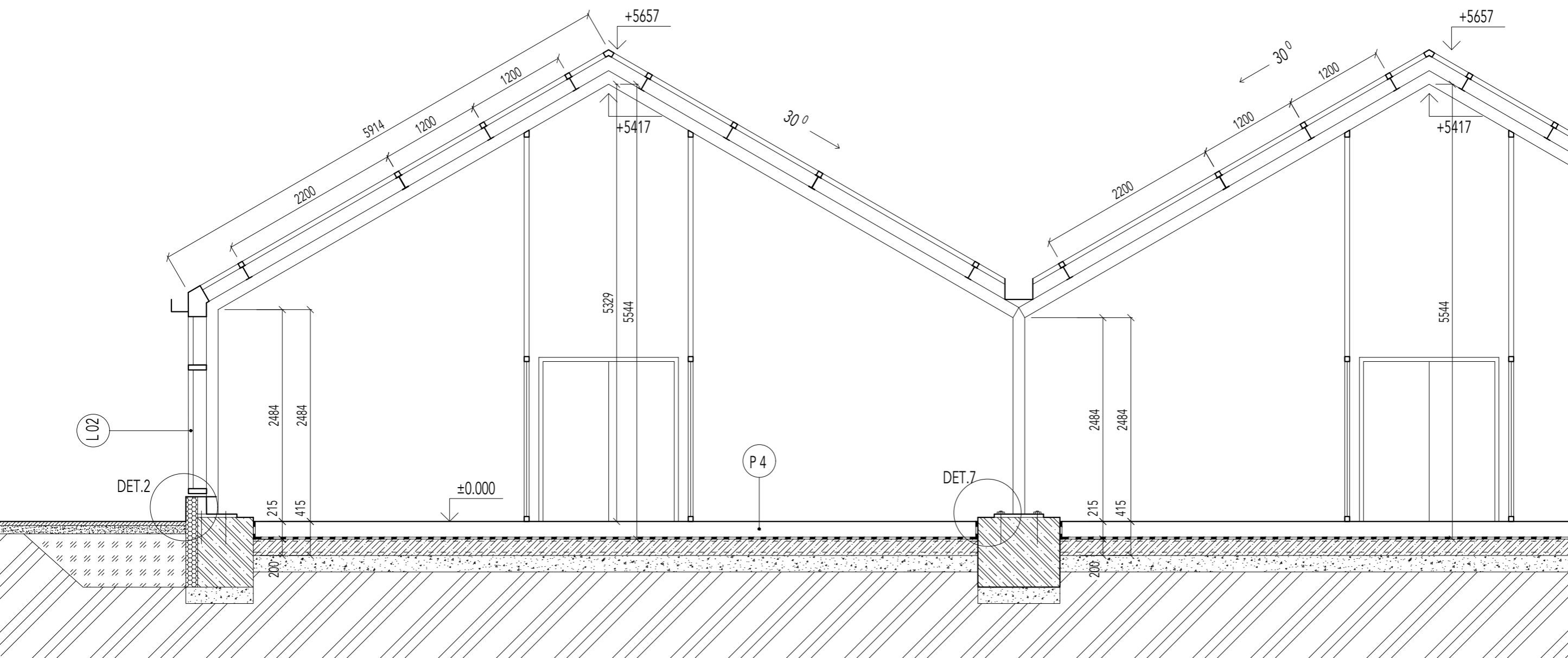
0.000 = +337 m. n. m., Bpv  
MULTIFUNKČNÍ SKLENÍK

ústav vedoucí práce  
15127 Prof. Ing. arch. Ján Štampel

konzultant  
Ing. Jirí Mráz

číslo\_vykresu vypracoval  
F.3.1. Margarita Afanasyeva

obsah\_vykresu měřítko datum  
ŘEZ A-A' 1:50 12.2018



ČVUT FA  
bakalářská práce

0.000 = +337 m. n. m., Bpv

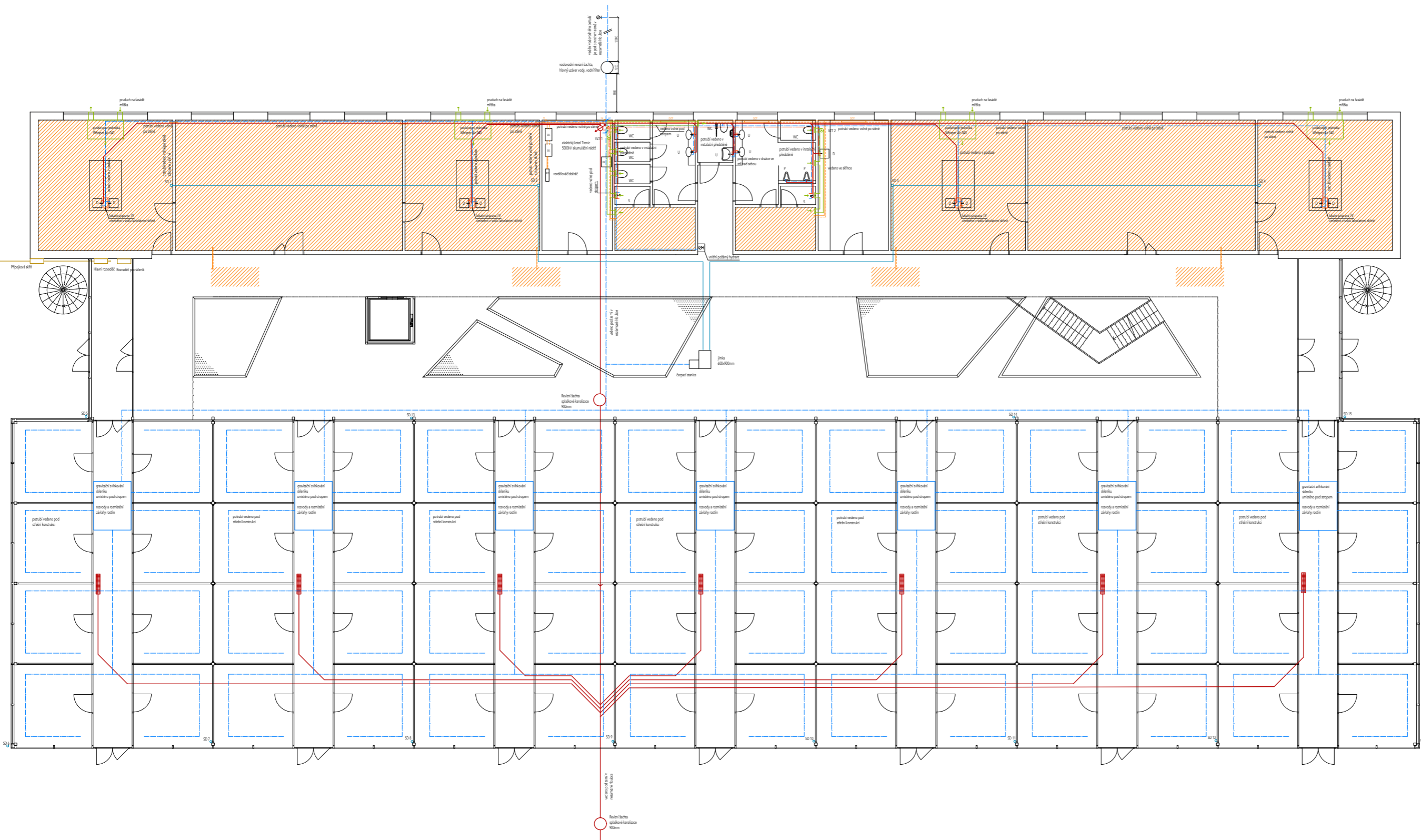
**MULTIFUNKČNÍ SKLENÍK**

ústav 15127 vedoucí práce Prof. Ing. arch. Ján Stempel

konzultant Ing. Jiří Mráz

číslo výkresu F.3.2. vypracoval Margarita Afanasyeva

obsah výkresu ŘEZ B-B' měřítko 1:50 datum 12.2018



**LEGENDA**

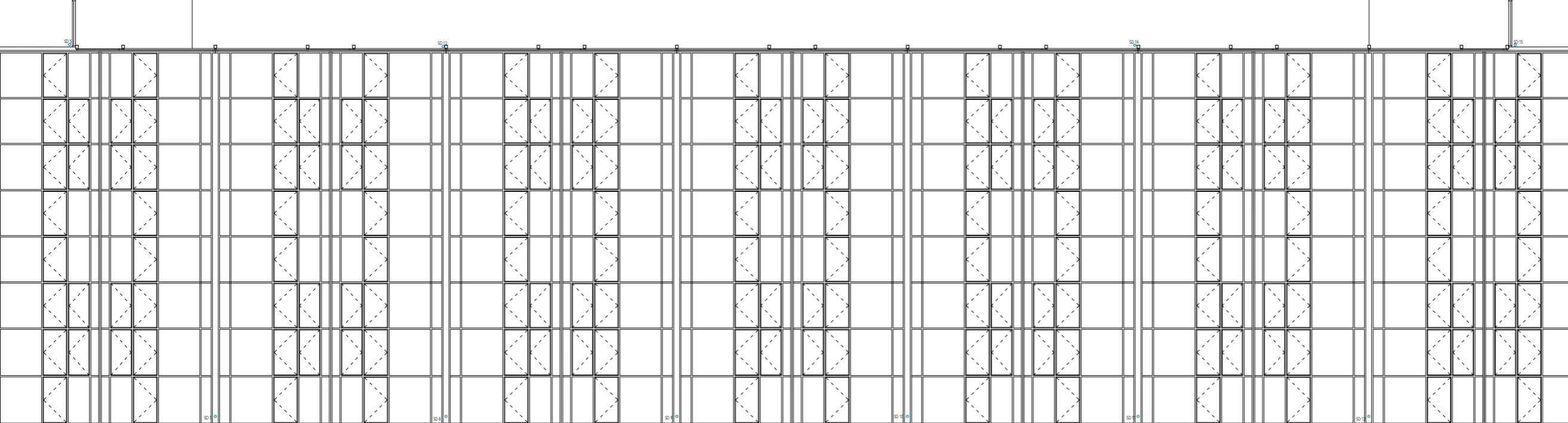
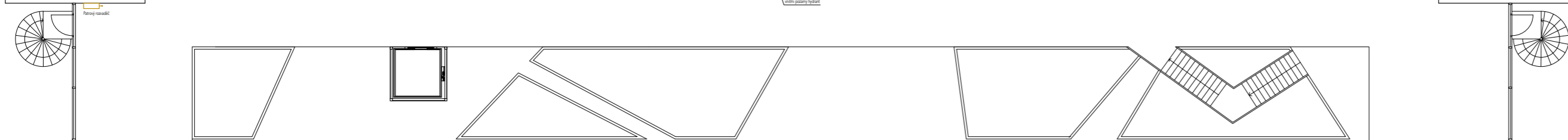
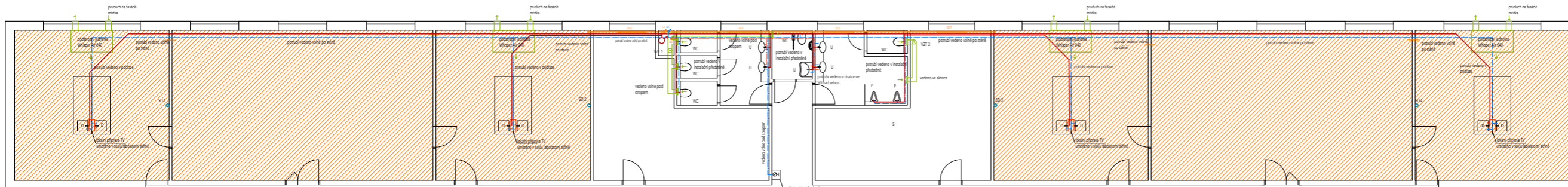
- potrubí teple vody
- potrubí studené vody
- spíšťková kanalizace
- dešťová kanalizace
- přívod
- odvod
- ▨ podlahové vytápění
- vodotechnika
- silové rozvody
- ▨ odpadní spíšťková vpusť

WC - záchodová mísa  
 U - umyvadlo  
 D - dřez  
 P - pískar  
 S - sprcha  
 ☉ - požární hydrant


**WHISPER AIR**

ent  
 int  
 ventilátor  
 filtr

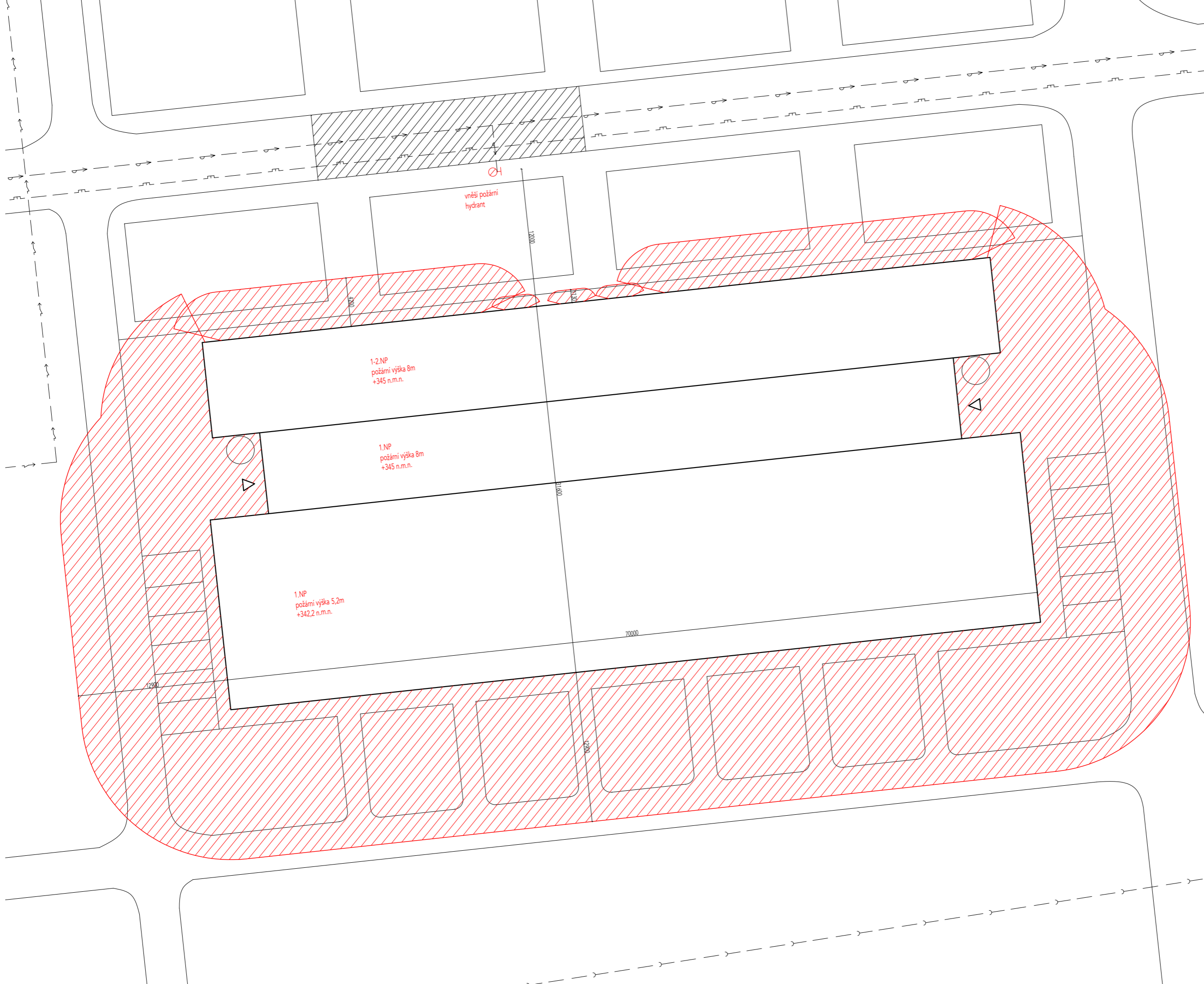
© **CVIT FA**  
 bakalářská práce  
 0.000 + +337 m. n. m., Bpv  
**MULTIFUNKČNÍ SKLENÍK**  
 vedoucí práce  
 ústav 15127 Prof. Ing. arch. Jiří Štampel  
 Ing. Jan Zámečnický, Ph.D.  
 Ing. Margareta Abarayeva  
 Filio výřezu 1:22  
 obsah výřezu mářítko datum  
 PUDORYS 1.NP 1100 10.2018



- LEGENDA**
- potrubí teplé vody
  - potrubí studené vody
  - spílková kanalizace
  - dešťová kanalizace
  - přívod
  - odvod
  - ▨ podlahové vytápění
  - vzduchotechnika
  - síťové rozvody
  - ▨ odpadní spílková vpusť
- WC - záchodová mísa  
 U - umyvadlo  
 D - dřez  
 P - pískar  
 S - sprcha  
 ☉ - požární hydrant

  
 CUI FA  
 bakalářská práce  
 0.000 = +337 m. n. m., Bpv  
**MULTIFUNKČNÍ SKLENÍK**  
 ústav vedoucí práce  
 15127 Prof. Ing. arch. Jan Štampal  
 konzultant  
 Ing. Jan Zemčička, Ph.D.  
 výpracování  
 1.2.3. Margareta Alenčáková  
 obsah výkresu měřítko datum  
 PUDORYS 2NP 1100 10.2018

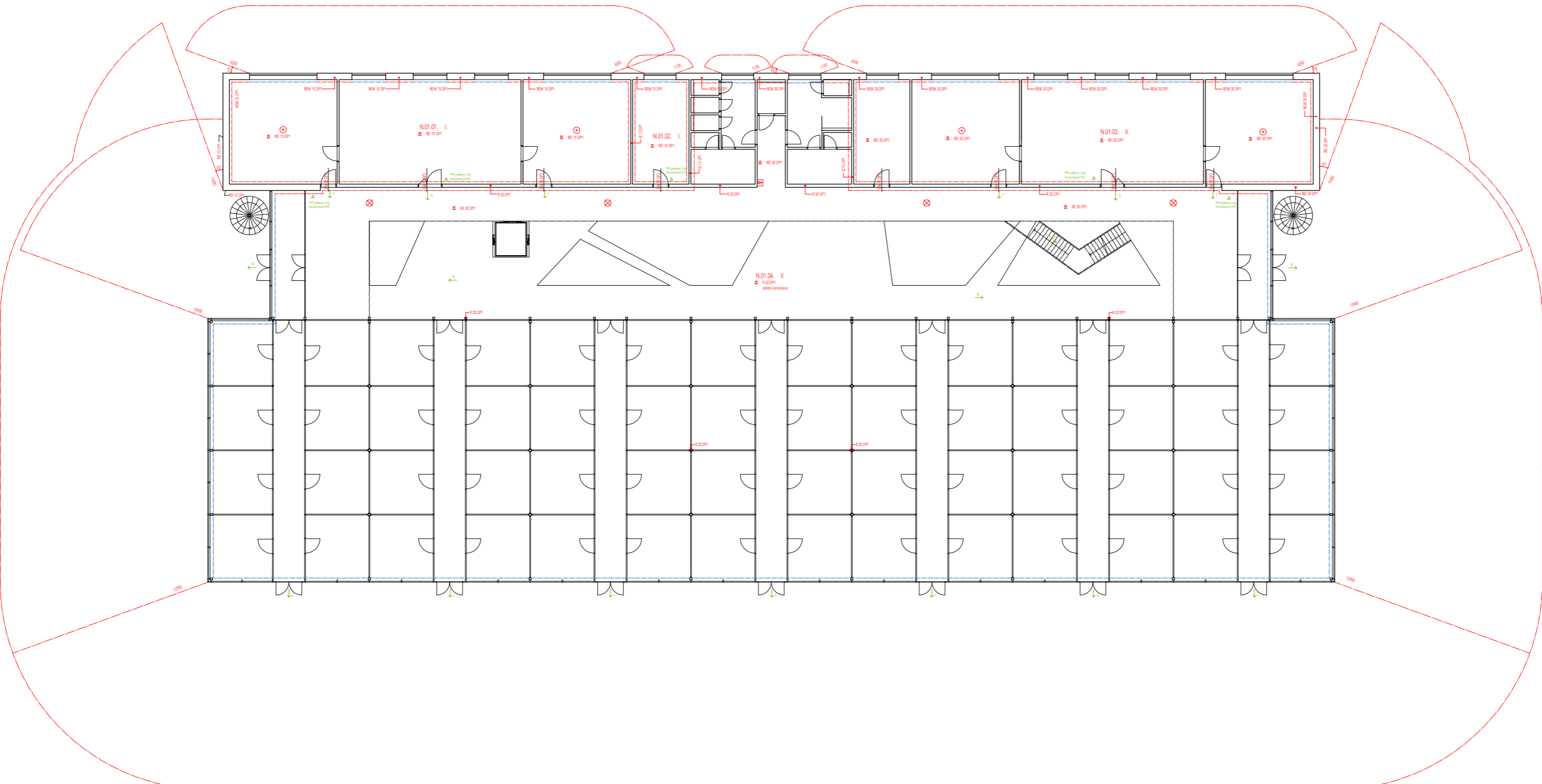




LEGENDA

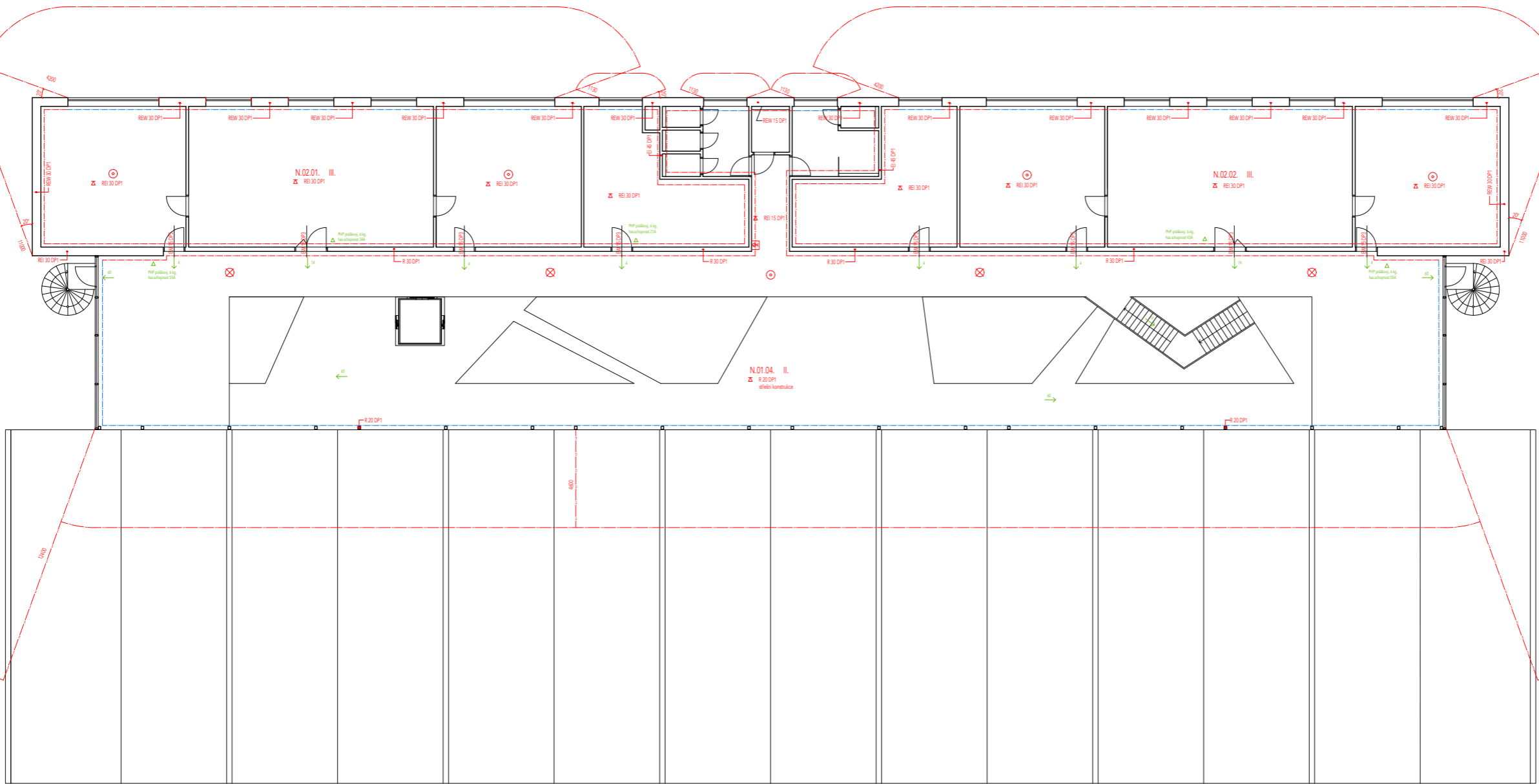
-  požární nebezpečný prostor - sálání
-  Nástupní plocha
-  vstup
-  vnější požární hydrant
-  vodovod
-  elektrovod
-  plynovod

  
 ČVUT FA  
 bakalářská práce  
 0.000 = +337 m. n. m., Bpv  
**MULTIFUNKČNÍ SKLENÍK**  
 ústav vedoucí práce  
 15127 Prof. Ing. arch. Ján Stempel  
 konzultant  
 Ing. Stanislava Neubergová, Ph. D.  
 číslo výkresu vypracoval  
 H.2.1. Margarita Afanasyeva  
 obsah výkresu měřítko datum  
 SITUACE 1:300 11.2018




- LEGENDA**
- - - hranice PÚ / požární oddělní kce
  - - - hranice PÚ / kce bez požární odolnosti
  - požárně bezpečný prostor
  - ▲ PHP - hasiči přístroje
  - ⊗ požární hydrant
  - směr úniku
  - N.01.01. I označení požárního úseku
  - RE 30 DPl požadovaná požární odolnost konstrukce
  - ▲ požární odolnost stropní konstrukce
  - ⊗ nouzové osvětlení
  - ⊙ zařízení autonomní detekce a požáru

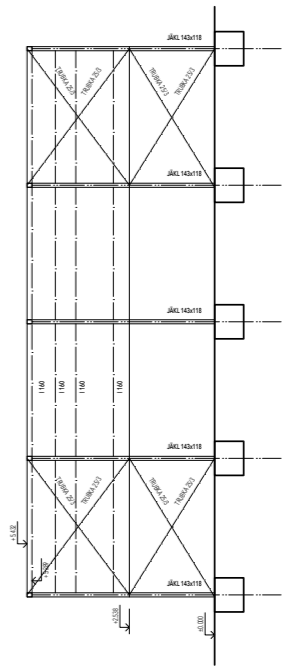
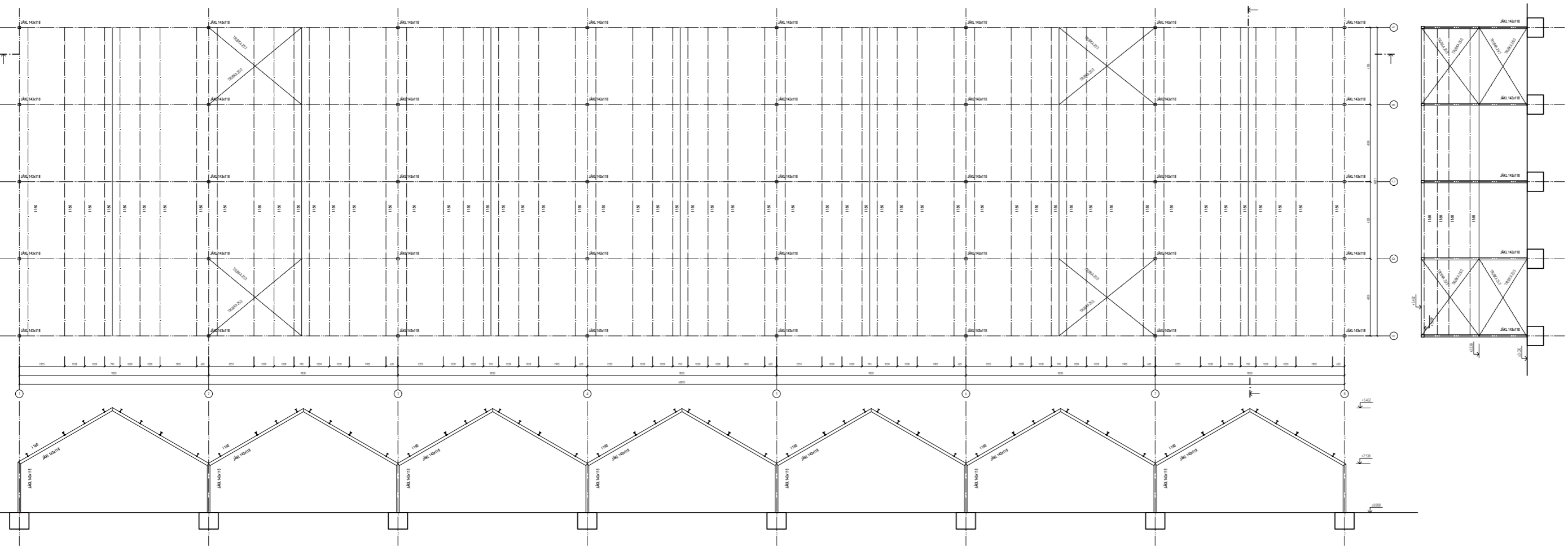
CVUT FA  
 bakalářská práce  
 0.000 = +337 m. n. m., Bpv  
**MULTIFUNKČNÍ SKLENÍK**  
 ústav vedoucí práce Prof. Ing. arch. Ján Stempel  
 15127  
 konzultant Ing. Stanislava Neubergová, Ph. D.  
 číslo výkresu vypracoval Margarita Afanasjeva  
 H.2.2.  
 obsah výkresu měřítko datum  
 PŮDORYS 1 NP 1:150 11.2018



LEGENDA

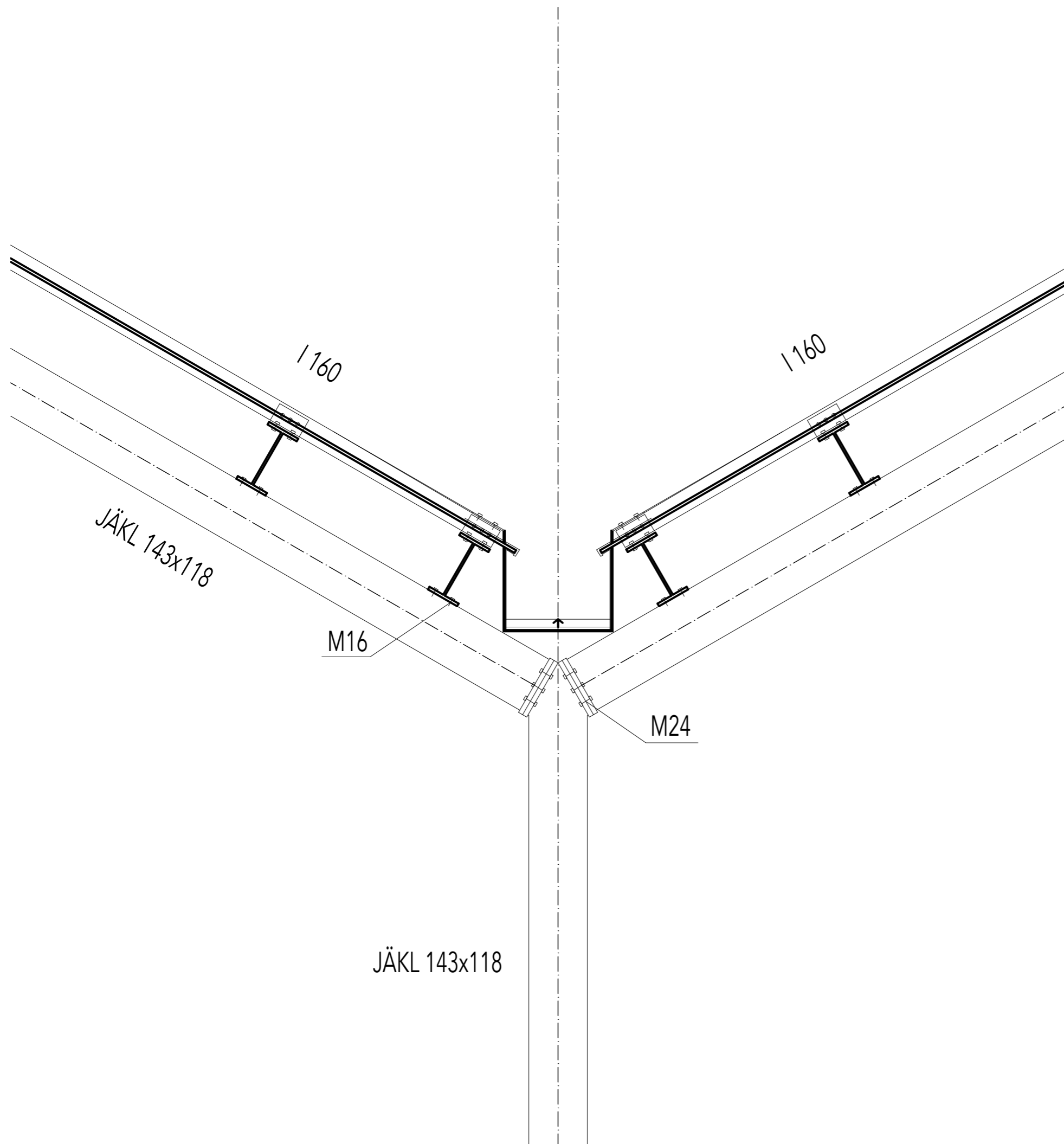
- - - hranice PÚ / požární odolní kce
- - - hranice PÚ / kce bez požární odolnosti
- - - požární bezpečný prostor
- ▶ PHP - hasiči přístroje
- ⊗ požární hydrant
- směr úniku
- ⊗ N.01.01. I. označení požárního úseku
- ⊗ REI 30 DP1 požadovaná požární odolnost konstrukce
- ⊗ požární odolnost stropní konstrukce
- ⊗ nouzové osvětlení
- ⊗ zařízení autonomní detekce a požáru

  
 ČVUT FA  
 bakalářská práce  
 0.000 = +337 m. n. m., Bpv  
**MULTIFUNKČNÍ SKLENÍK**  
 ústav vedoucí práce  
 15127 Prof. Ing. arch. Jan Stempel  
 konzultant  
 Ing. Stanislava Neubergerová, Ph. D.  
 číslo výkresu vypracoval  
 H.2.3. Margarita Altanasyeva  
 obsah výkresu měřítko datum  
 PŮDORYS Z.NP 1:150 11.2018



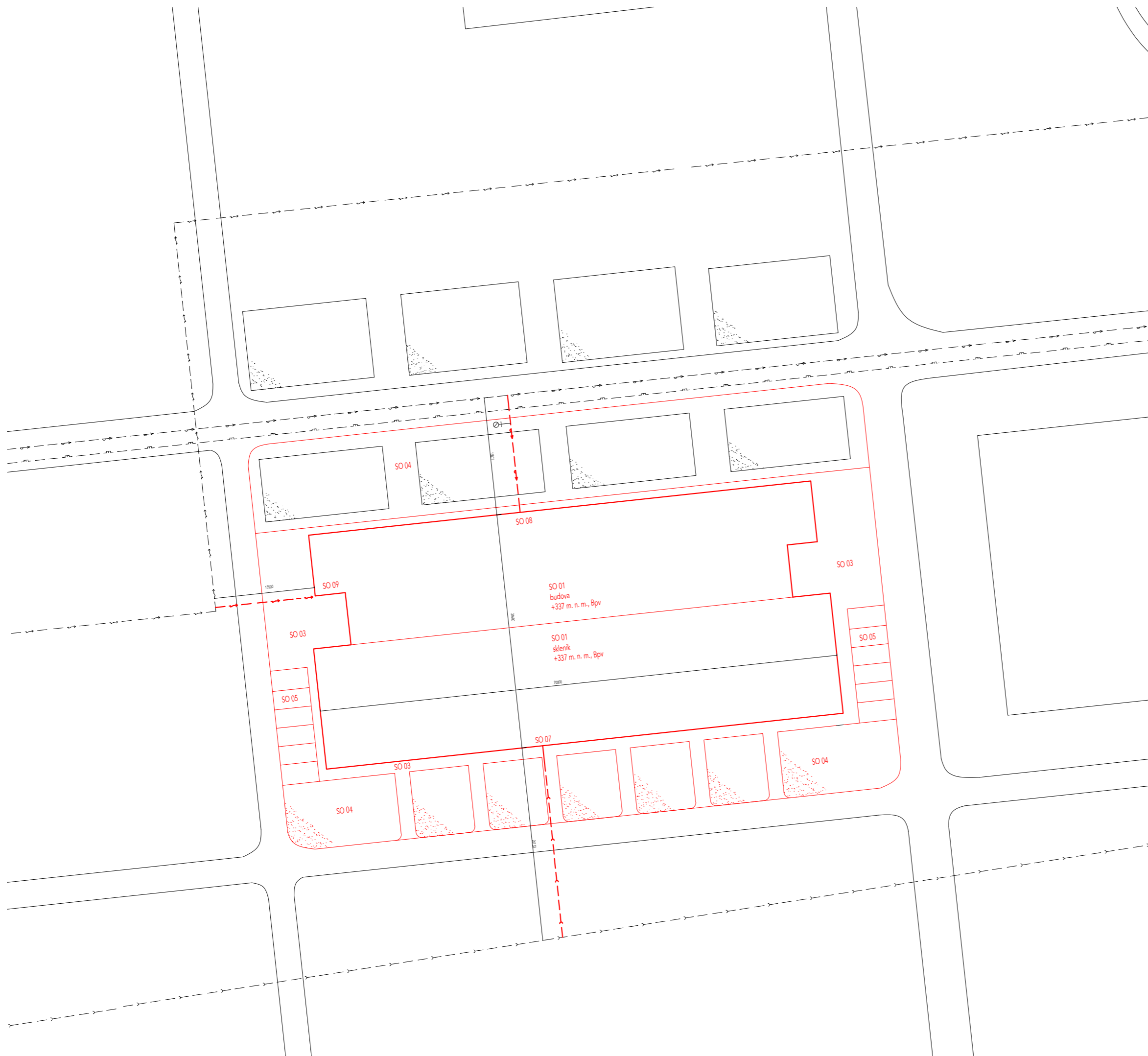
MATERIALY  
 ocel S 355  
 betonbeton C 25/30

0,000 = +337 m. n. m. Spv  
**MULTIFUNKČNÍ SKLENÍK**  
 15127 Prof. Ing. arch. Jan Štěpánek  
 Ing. Miroslav Štrouček, Ph.D.  
 Margita Alšovec  
 VÝKRES OCEĽ KČE 11100 10.2018



MATERIÁLY  
 ocel S 355  
 železobeton C 25/30

  
 ČVUT FA  
 bakalářská práce  
 0.000 = +337 m. n. m., Bpv  
 MULTIFUNKČNÍ SKLENÍK  
 ústav vedoucí práce  
 15127 Prof. Ing. arch. Ján Stempel  
 konzultant  
 Ing. Miroslav Smutek, Ph.D.  
 číslo výkresu vypracoval  
 G.3.2 Margarita Afanasyeva  
 obsah výkresu měřítko datum  
 DETAIL VAZNÍKU 1110 10.2018



### LEGENDA

- stávající objekty
- nově objekty
- vodovod
- elektrovod
- plynovod
- kanalizace
- zelené plochy

- SO 01 budova skleník
- SO 02 hrubé terénní úpravy
- SO 03 dlážděné plochy - betonová deska
- SO 04 čisté terénní úpravy
- SO 05 parkoviště
- SO 06 přípojka kanalizace
- SO 07 přípojka vodovodu
- SO 08 přípojka elektřiny



ČVUT FA  
bakalářská práce



0.000 = +337 m. n. m., Bpv

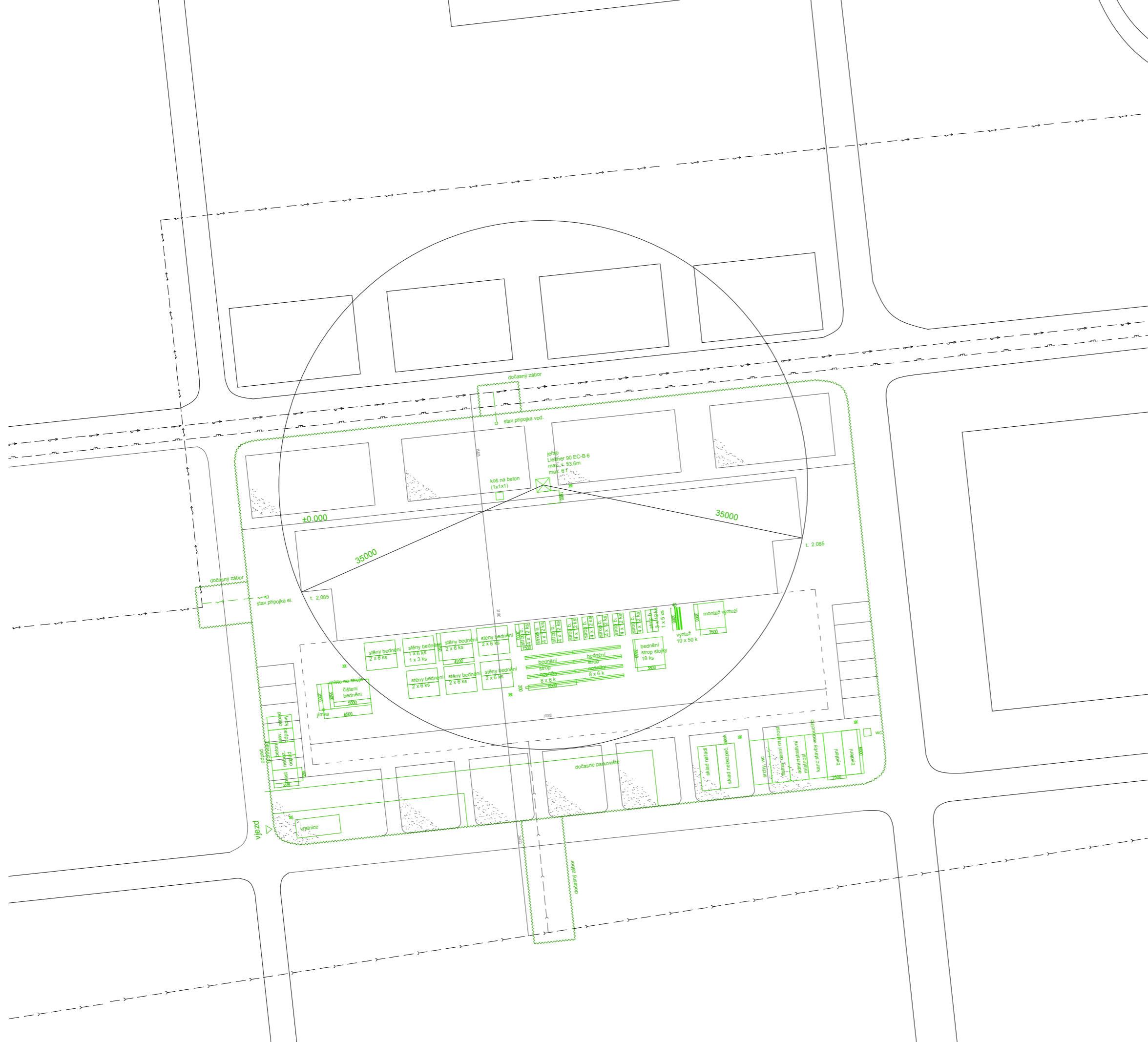
### MULTIFUNKČNÍ SKLENÍK

ústav vedoucí práce  
15127 Prof. Ing. arch. Ján Stempel




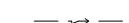



konzultant  
Ing. Vítězslav Vacek, CSc.

číslo výkresu vypracoval  
E.2.1 Margarita Afanasyeva

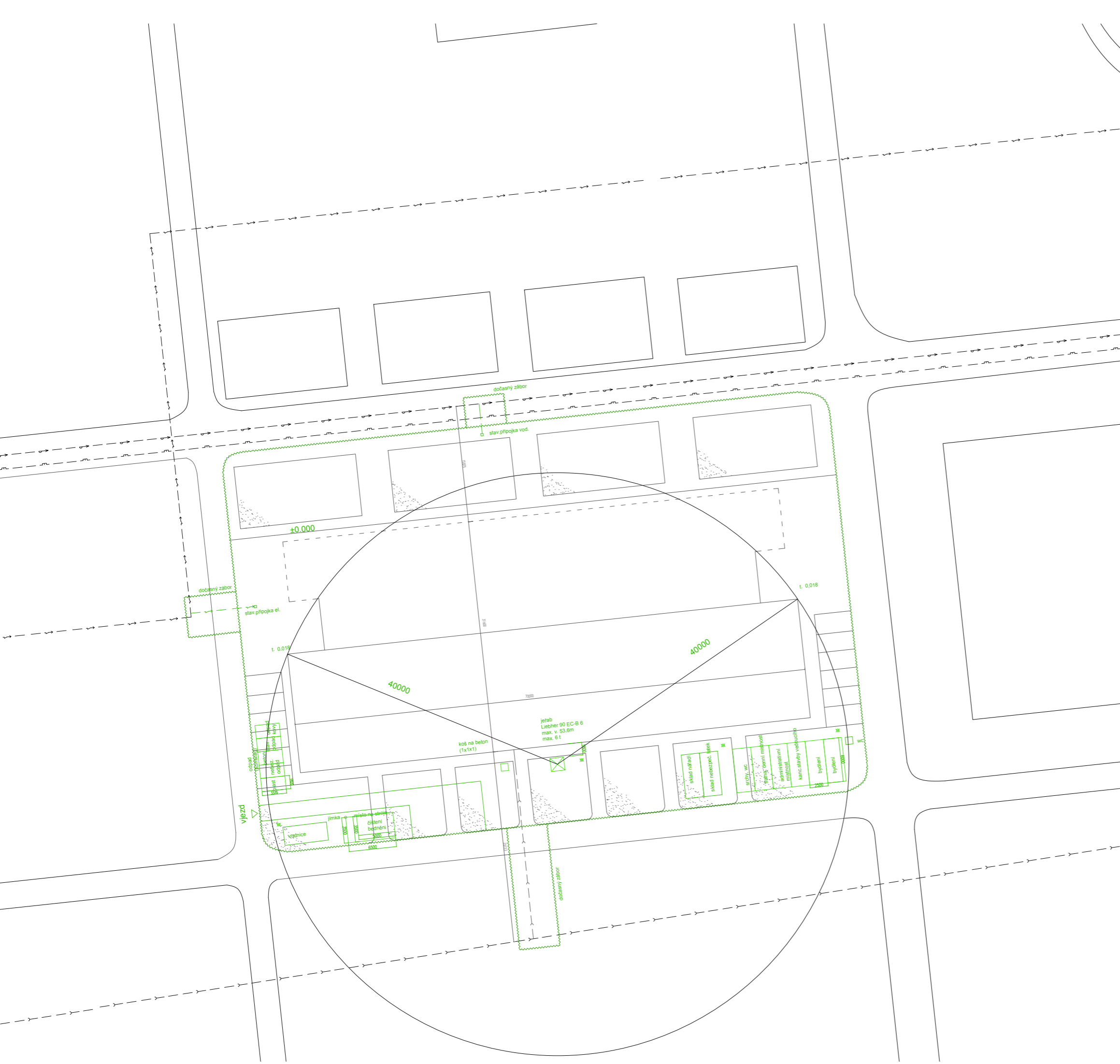
obsah výkresu měřítko datum  
SITUACE 1:500 12.2018










LEGENDA

-  zařízení staveniště
-  oplocení staveniště
-  vodovod
-  elektrovod
-  plynovod
-  kanalizace
-  světlo

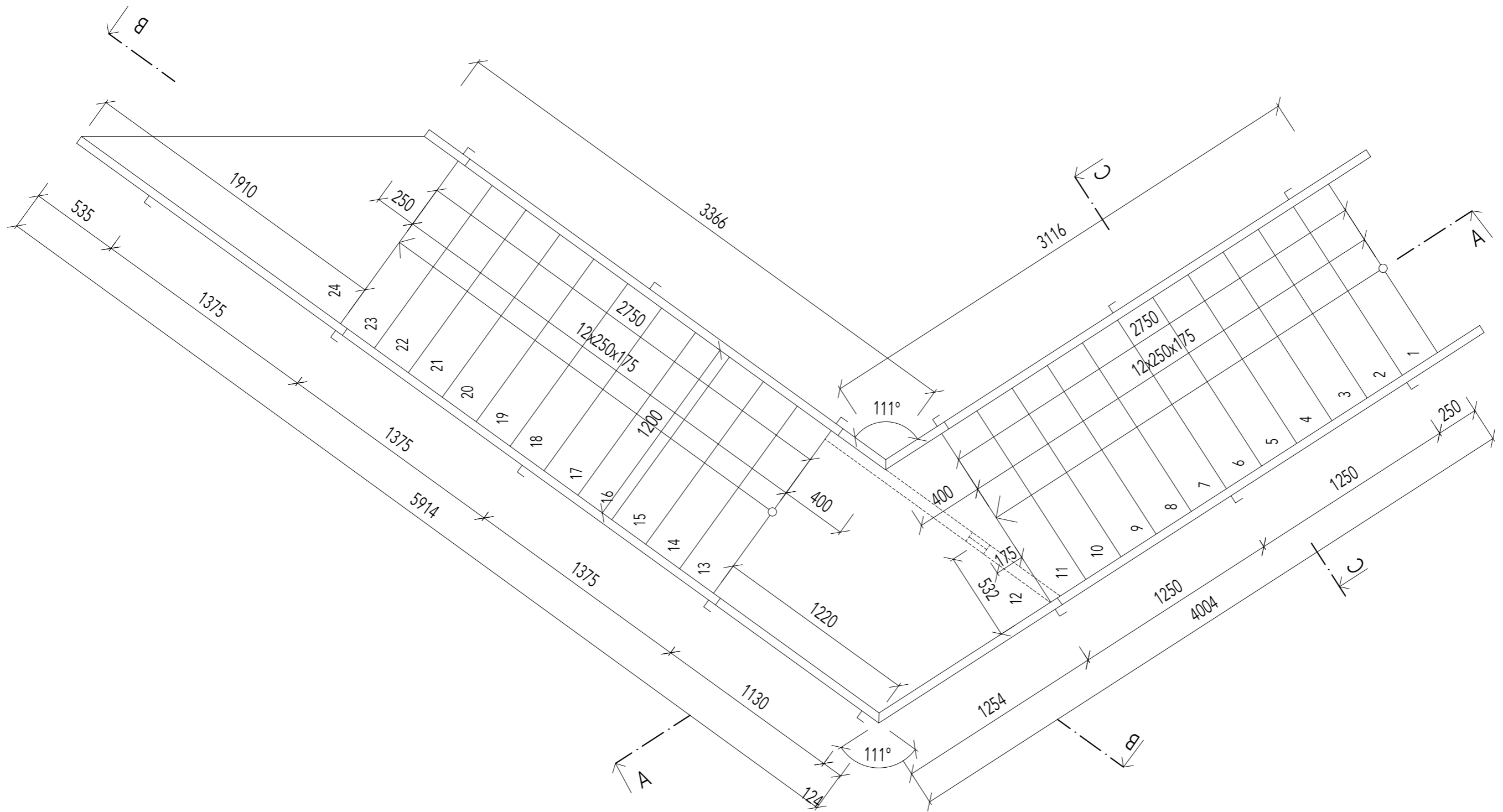
  
 ČVUT FA  
 bakalářská práce  
 0.000 = +337 m. n. m., Bpv  
**MULTIFUNKČNÍ SKLENÍK**  
 ústav vedoucí práce  
 15127 Prof. Ing. arch. Ján Stempel  
 konzultant  
 Ing. Vítězslav Vacek, CSc.  
 číslo výkresu vypracoval  
 E.2.2 Margarita Afanasyeva  
 obsah výkresu měřítko datum  
 ZARÍZENÍ STAVENIŠTĚ 1:500 12.2018



- LEGENDA**
-  zařízení staveniště
  -  oplocení staveniště
  -  vodovod
  -  elektrovod
  -  plynovod
  -  kanalizace
  -  světlo

  
 ČVUT FA  
 bakalářská práce  
 0.000 = +337 m. n. m., Bpv  
**MULTIFUNKČNÍ SKLENÍK**  
 ústav vedoucí práce  
 15127 Prof. Ing. arch. Ján Stempel  
 konzultant  
 Ing. Vítězslav Vacek, CSc.  
 číslo výkresu vypracoval  
 E.2.3 Margarita Afanasyeva  
 obsah výkresu měřítko datum  
 ZARÍZENÍ STAVENIŠTĚ 1:1500 12.2018





ČVUT FA  
bakalářská práce

0.000 = +337 m. n. m., Bpv

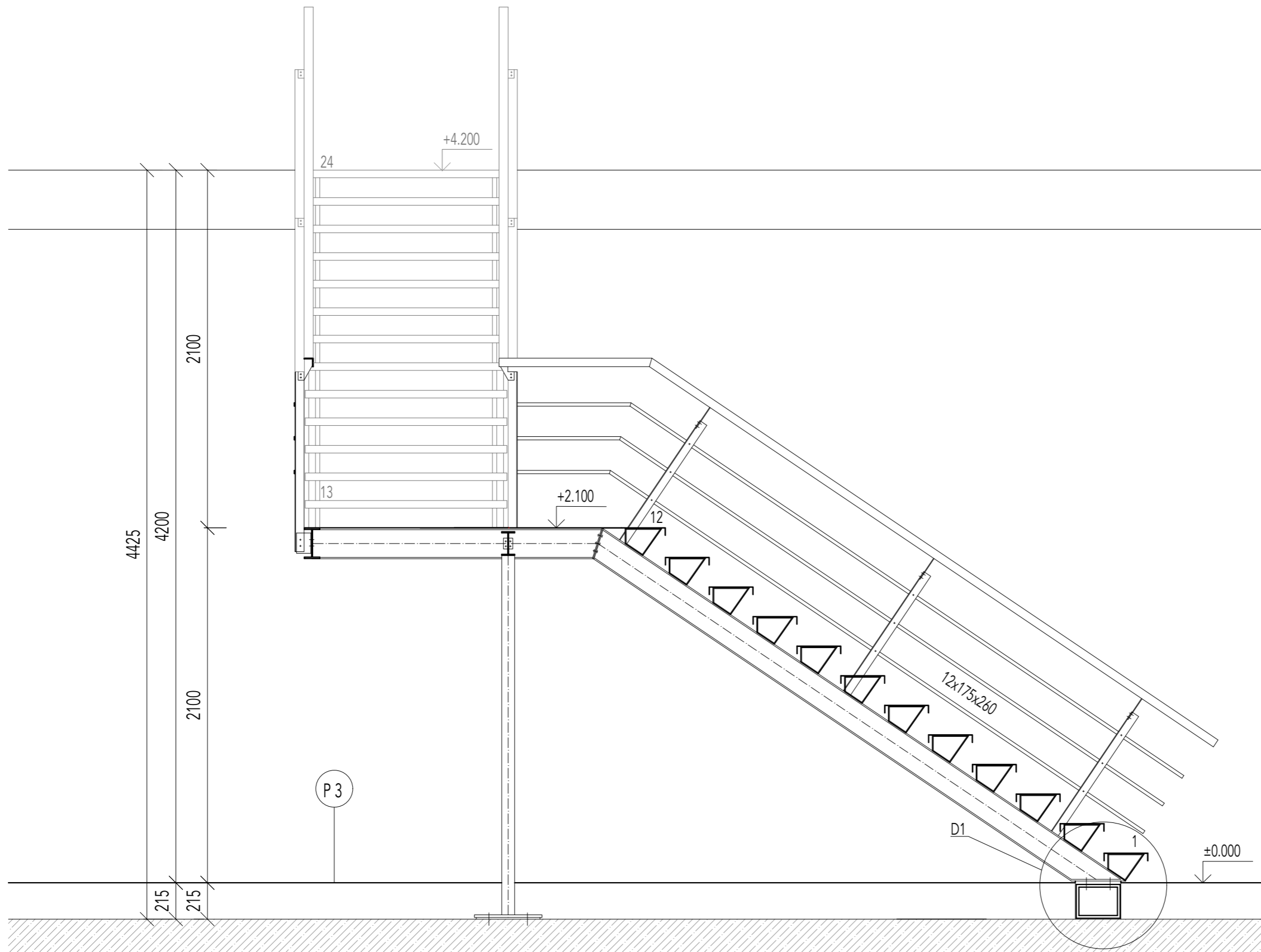
**MULTIFUNKČNÍ SKLENÍK**

ústav vedoucí práce  
15127 Prof. Ing. arch. Ján Štampel

konzultant  
Prof. Ing. arch. Ján Štampel

číslo výkresu vypracoval  
J.2.1. Margarita Afanasyeva

obsah výkresu měřítko datum  
PŮDORYS 1:25 1.2019



ústav  
15127

číslo výkresu  
J.2.2.

obsah výkresu  
ŘEZ AA

MULTIFUNKČNÍ SKLENÍK

vedoucí práce  
Prof. Ing. arch. Ján Stempel

konzultant  
Prof. Ing. arch. Ján Stempel

vypracoval  
Margarita Afanasyeva

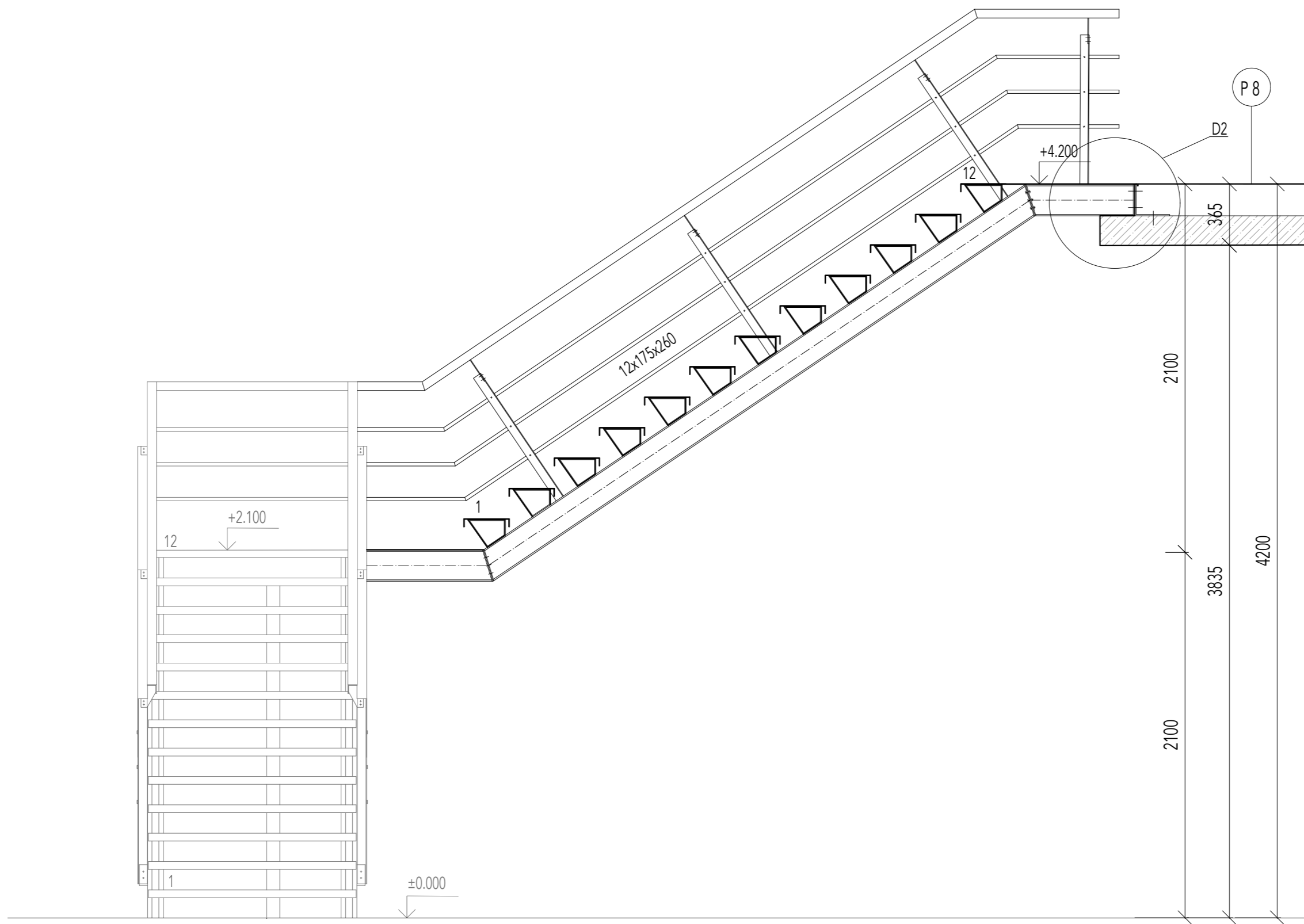
měřítko  
1:25



ČVUT FA  
bakalářská práce

0.000 = +337 m. n. m., Bpv

datum  
1.2019



ČVUT FA  
bakalářská práce

0.000 = +337 m. n. m., Bpv

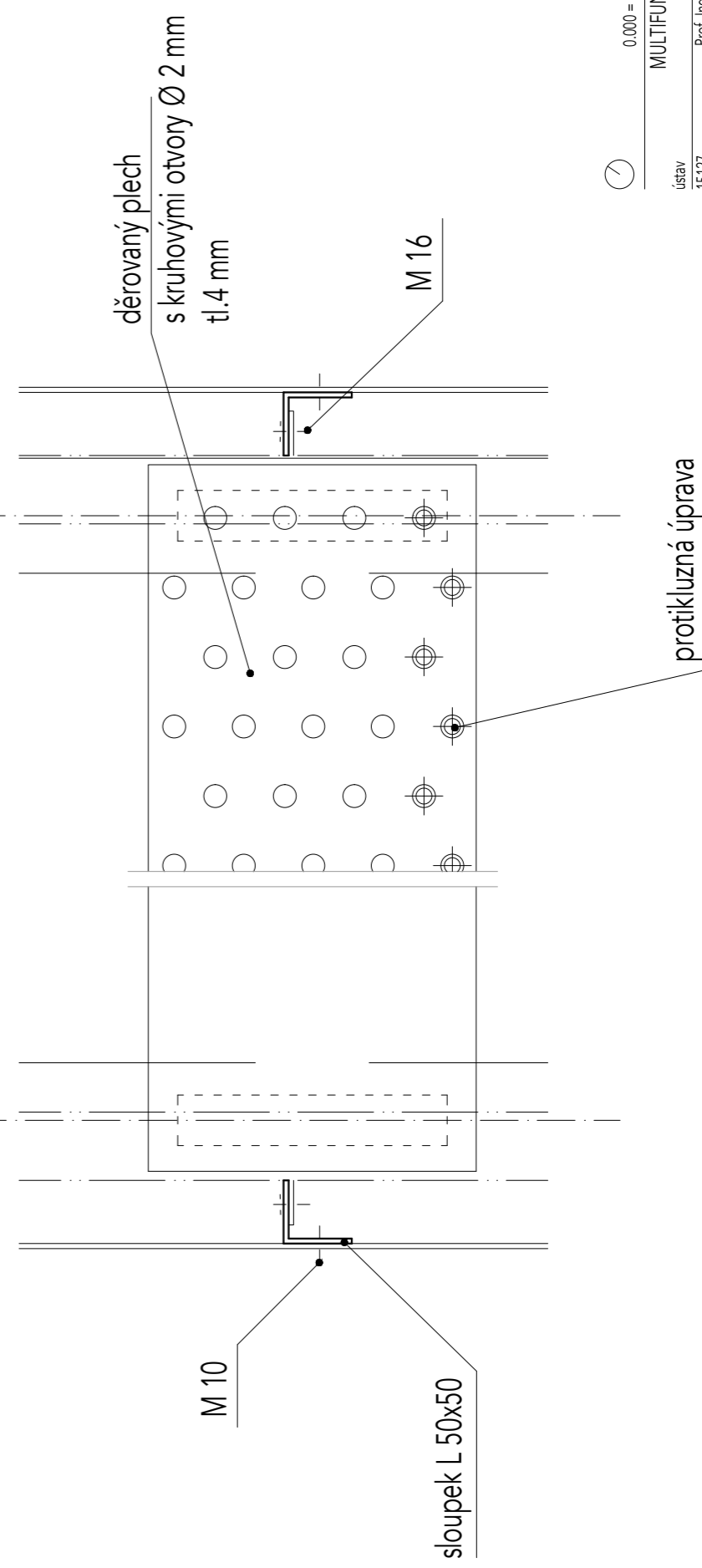
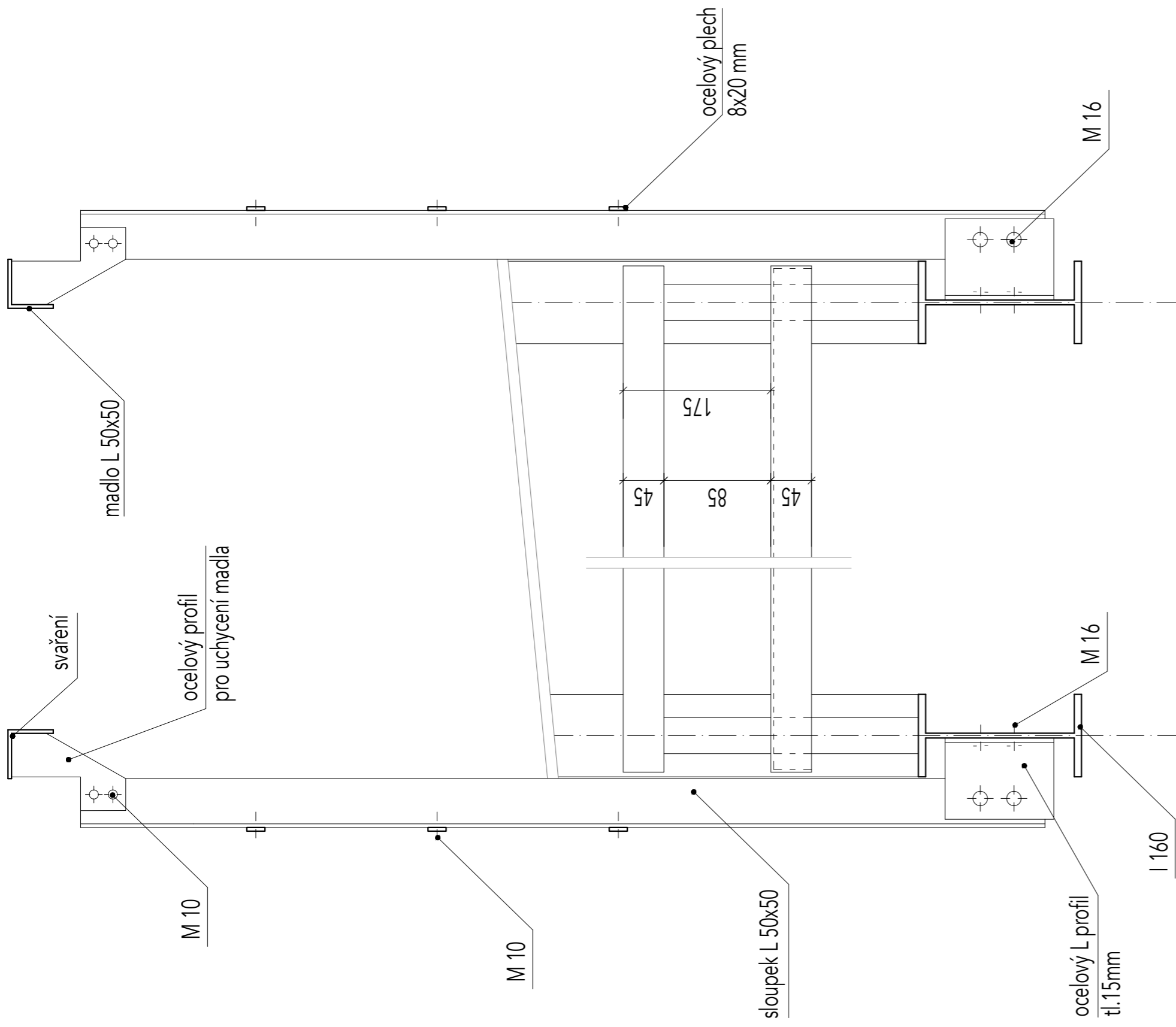
**MULTIFUNKČNÍ SKLENÍK**

ústav vedoucí práce  
15127 Prof. Ing. arch. Ján Stempel

konzultant  
Prof. Ing. arch. Ján Stempel

číslo výkresu vypracoval  
J.2.3. Margarita Aťanasyeva

obsah výkresu měřítko datum  
ŘEZ BB 1:25 1.2019



ČVUT FA  
bakalářská práce

0.000 – +337 m. n. m., Bpv

MULTIFUNKČNÍ SKLENÍK

vedoucí práce

Prof. Ing. arch. Jan Stempel

konzultant

Prof. Ing. arch. Jan Stempel

vypracoval

Margárita Alanašyeva

měřitko

1:5

datum

1.2019



ústav  
15127

číslo.vykresu

J.2.2.

obsah.vykresu

REZ.CC

