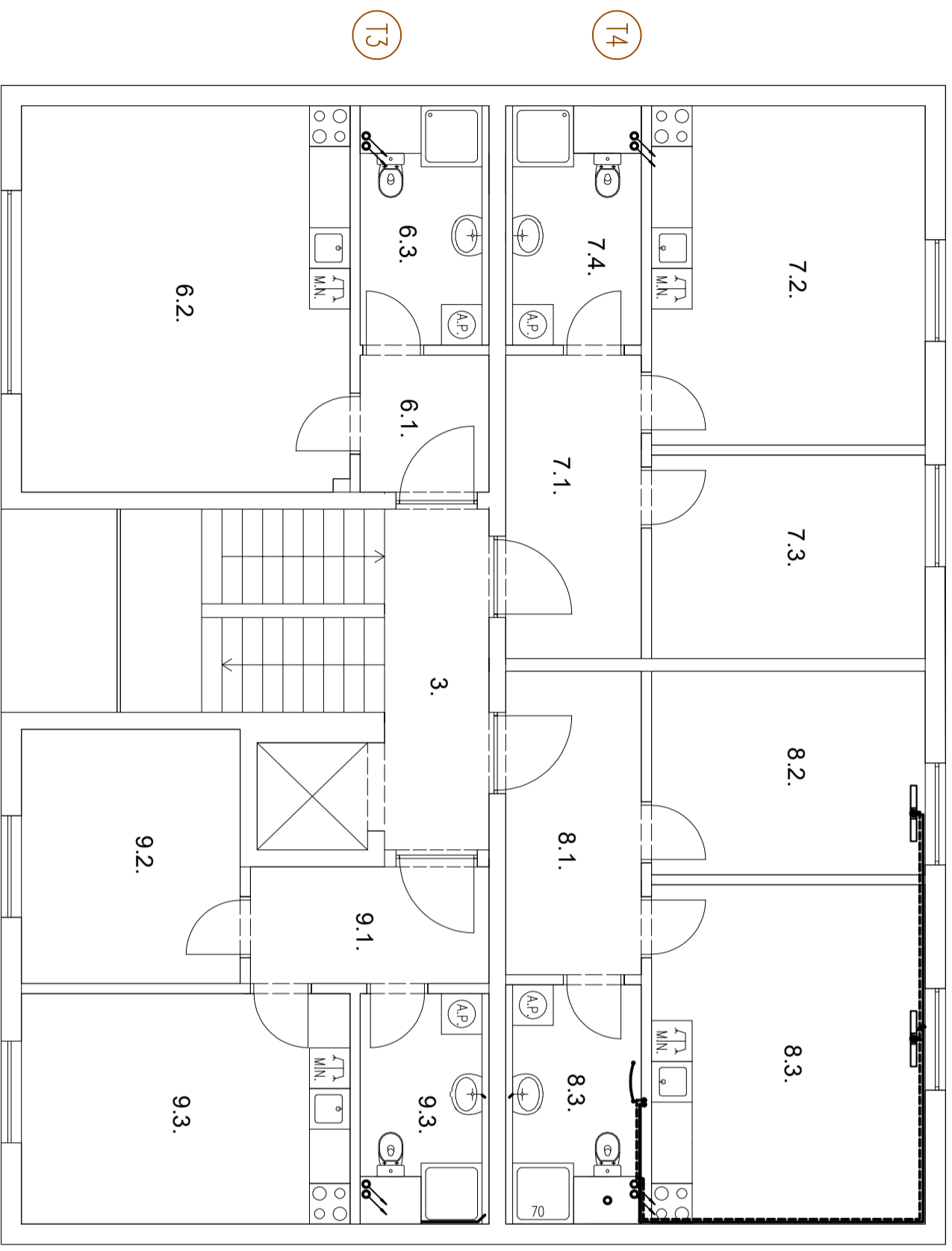
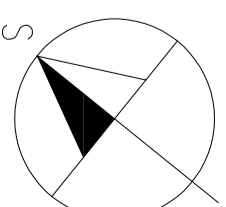
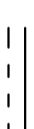


# PŮDORYS TYPICKÉHO PODLAŽÍ



PRÍKONNÍ POTRUBÍ 55°C mat. MEĎ  
 VRAVNÉ POTRUBÍ 45°C mat. MEĎ



0 = V x 10 = 2765,14 x 10 = 27651,4 (m)

LEGENDA

Zpracoval:	PEŠIČKA LADISLAV	Skolní rok:	2017/2018	<b>Fakulta stavební</b> 
Předmět:	PROJEKT	Datum:	2018	
Název úlohy:	VYTÁPĚNÍ	Měřítko:	1:100	
Název výkresu:	PŮDORYS typického podlaží	Číslo výkresu:	1	