

Obvodová stěna

Skladba:

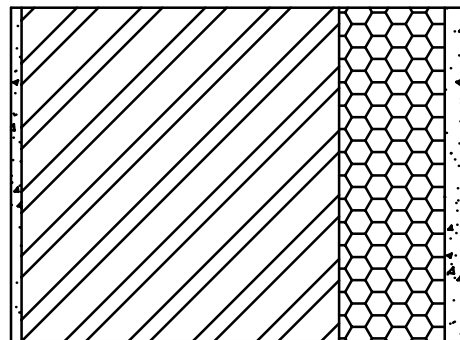
- 1.Vnitřní omítka Vápenosádrová WEBER.NUR 644 tl.:10 mm
- 2.Nosná konstrukce: Zdivo Porotherm 30 profi tl.:300 mm
- 3.Tepelná izolace: Isover NF 333 tl.:100 mm
- 4.Baumit openContact s vložením sklotextilní síťoviny Baumit openTex tl.: min 3 mm
- 5.Penetrační nátěr: Baumit PremiumPrimer
- 6.Tenkvrstvá omítka Baumit openTop tl.: 3-4 mm

Celková tloušťka obvodové stěny: 417 mm

Tepelný odpor a součinitel prostupu tepla podle EN ISO 6946:

Tepelný odpor konstrukce R : 4,046 m²K/W
Součinitel prostupu tepla konstrukce U : 0.237 W/m²K

Doporučené hodnoty U= 0,25



Mezi bytová stěna

Skladba:

- 1.Vnitřní omítka Vápenosádrová WEBER.MUR 644 tl.:10 mm
- 2.Nosná konstrukce: Zdivo Porotherm 19 AKU Profi tl.: 190 mm, $R_w = 54 \text{ dB} = R_w' = 54 - 2 \Rightarrow R_w' 52 \text{ dB}$
- 3.Vnitřní omítka Vápenosádrová WEBER.MUR 644 tl.:10 mm

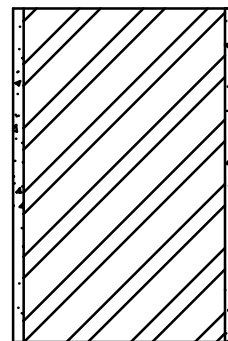
Celková tloušťka stěny: 210 mm

Tepelný odpor a součinitel prostupu tepla podle EN ISO 6946:

Tepelný odpor konstrukce R : 0.674 m²K/W
Součinitel prostupu tepla konstrukce U : 1.070 W/m²K

Doporučené hodnoty U= 1,8 (rozdíl teplot do 5 stupňů)

$R_w' \text{ min} = 52 \text{ dB}$



Stěna Byt x Chodba

Skladba:

- 1.Vnitřní omítka Vápenosádrová WEBER.MUR 644 tl.:10 mm
- 2.Nosná konstrukce: Zdivo Porotherm 25AKU Z Profi Drifix tl.: 250 mm, $R_w = 56 \text{ dB}$
- 3.Vnitřní omítka Vápenosádrová WEBER.MUR 644 tl.:10 mm

Celková tloušťka stěny: 270 mm

$R_w' = 56 - 2 = 54 \text{ dB}$

Tepelný odpor a součinitel prostupu tepla podle EN ISO 6946:

Tepelný odpor konstrukce R : 0.874 m²K/W
Součinitel prostupu tepla konstrukce U : 0,882 W/m²K

Doporučené hodnoty U= 0,9 (rozdíl teplot do 10 stupňů včetně)

$R_w' \text{ min} = 52 \text{ dB}$

