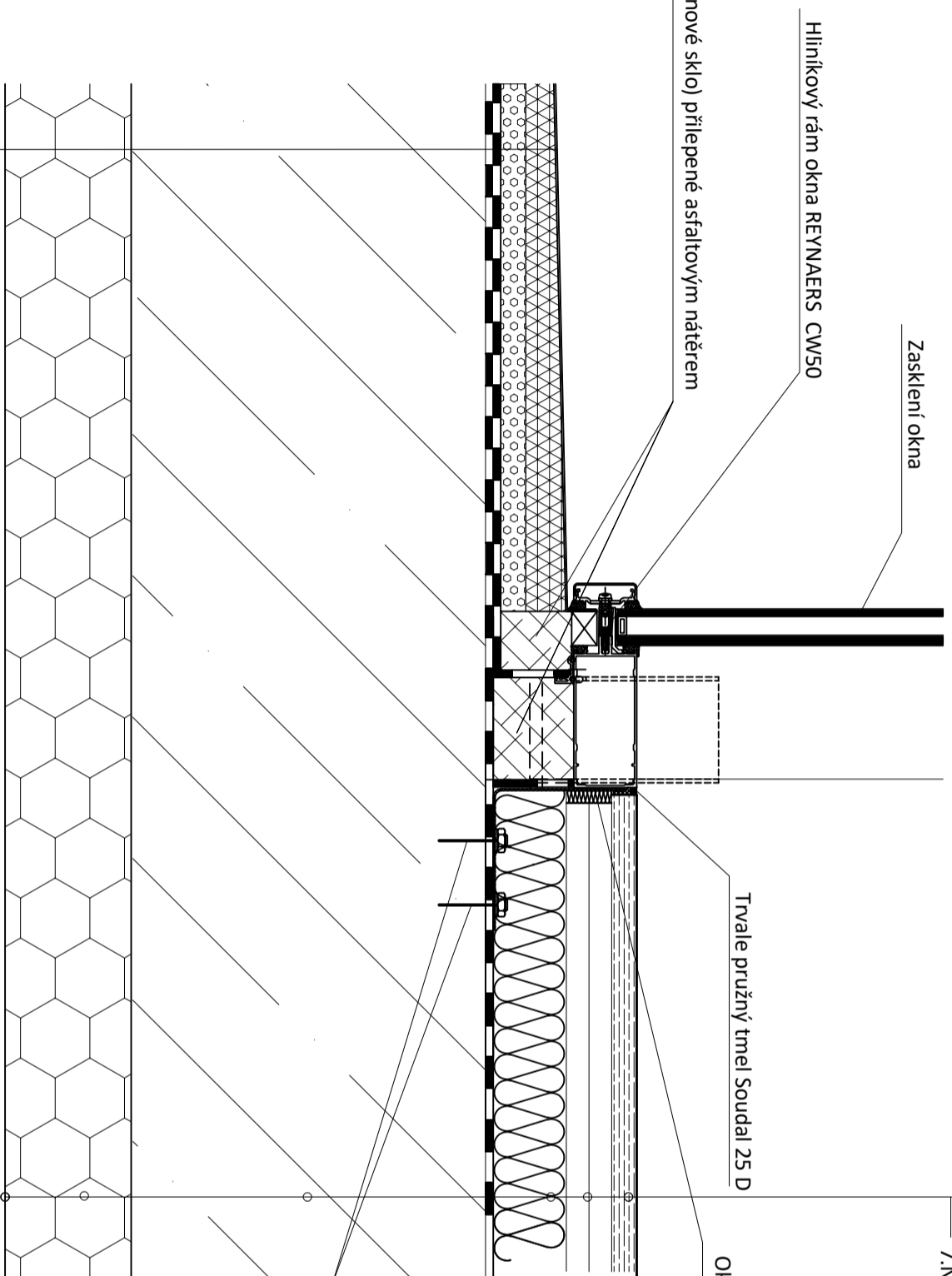


# Detail



1. Dvouvrstvá dřevěná podlaha Teak tl.: 20 mm (lepená)
2. OSB SUPERFINISH (2krát), šroubované
3. Izolace proti kročejovému hluku (tepelná izolace) na vazbu: Rockwool streprock HD tl.: 50 mm
4. Parozábrana: Elastodek 40 Special mineral: tl.: 4mm
5. Nosná konstrukce železobeton tl.: 280 mm
6. Tepelná izolace Isover NF 333 tl.: 100mm (lepená fleibilním cementovým lepidlem)
7. Nástřík akrylátové vrstvy (2 krát) tl.: 1mm

Trvale pružný tmel Soudal 25 D

Okrajový dilatační pásek Rockwool streprock

Kotvicí šrouby

1. Oplechování měď tl.: 0,55mm
2. Spádová a tepelně izolační vrstva z EPS 70 tl.: min 300 mm lepený
3. aerogel Cryogel přilepený lepidlem na Aerogelové izolace Propasiv tl.: 30 mm (3 vrstvy 10mm)
4. Elastodek 40 Special mineral (2 vrstvy): tl.: 8 mm
5. Nosná konstrukce železobeton tl.: 280 mm
6. Tepelná izolace Isover NF 333 tl.: 100mm (lepená fleibilním cementovým lepidlem)
7. Nástřík akrylátové vrstvy (2 krát) tl.: 1mm

Zpracoval:	PEŠIČKA LADISLAV	Skolní rok:	2017/2018	<b>Fakulta stavební</b> <b>ČVUT</b>
Přednátl:	PROJEKT	Datum:	2018	
Název úlohy:	Detail	Měřko:	1:10	
Název výkresu:	Ukončení prosklené stěny	Číslo výkresu:	11.	