

Nestandardizovaný didaktický test

Datum: 27. 11.

Téma: Železobetonové stropní konstrukce
 Železobetonové vložkové stropy
 Sklobetonové stropy

Jméno:

Třída: 2.E.

Časová dotace: max. 20min.

Varianta testu: A

$$3,5 + 0 = 3,5 b.$$

1. Jak se z konstrukčního hlediska dělí železobetonové stropy? (Vyjmenuj.)

prefabrikované, monolitické a prefamolitické

0b.

2. Stručně popiš, co to jsou prefabrikované železobetonové stropní konstrukce.

Stropy sestavené z prefabrikovaných prvků

0,5b.

3. Jaký je rozdíl mezi „trámy“ a „žebry“ u železobetonových stropů?

0b.

4. V jakých délkách se vyrábějí předpjaté dutinové panely typu Spiroll?

0b.

5. Pro jaká rozpětí stropů se užívají jednostranně prnuté kloubově (prostě) uložené desky?

- a. do 4m
 b. od 4 do 6,5m
 c. kolem 6 až 7m

0b.

6. Vyber správný empirický vztah pro určení výšky h prostě uloženého trámu.

- a. $h = \frac{1}{17}$ až $\frac{1}{10} L$
 b. $h = \frac{1}{90}$ až $\frac{1}{100} L$
 c. $h = \frac{1}{50} L$

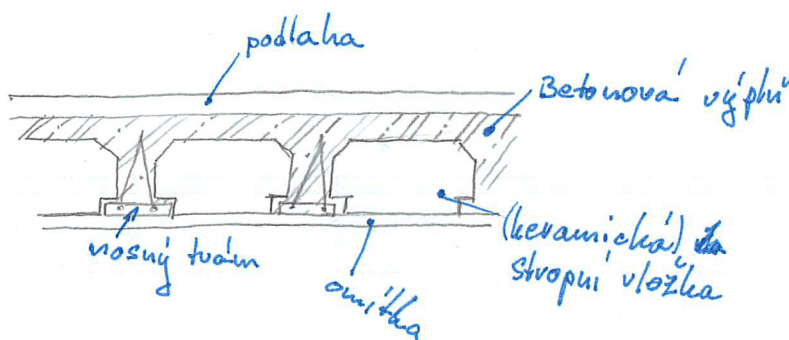
0b.

7. Čím je umožněno spolupůsobení železobetonu a skla ve sklobetonových stropích?

- a. podobnou objemovou hmotností
 b. podobnými teplotními součiniteli délkové roztažnosti
 c. podobným chemickým složením
 d. podobnými pevnostními charakteristikami

1b.

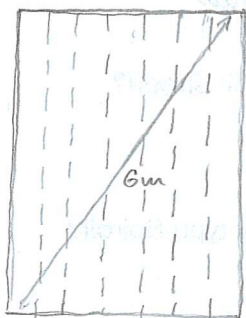
8. Nakresli řez železobetonovým vložkovým stropem a popiš jeho části.



2b.

9. Stručně popiš, co to jsou prefa-monolitické stropy. Jak se tyto stropy dělí z konstrukčního hlediska?

10. Nakresli v půdorysu se sklopeným řezem jednosměrně prutý trémový strop. (označ směry prutí, rozpětí konstrukce 6m)



06.

11. Navrhni pomocí empirických vzorců rozměry trému železobetonového stropu. Nakresli a popiš řez tímto trémem. (trém je vetknutý; rozpětí stropu 5,5m)

Nestandardizovaný didaktický test

Datum: 27.11.

Téma: Železobetonové stropní konstrukce
 Železobetonové vložkové stropy
 Sklobetonové stropy

Jméno:

Třída: 2-E

Časová dotace: max. 20min.

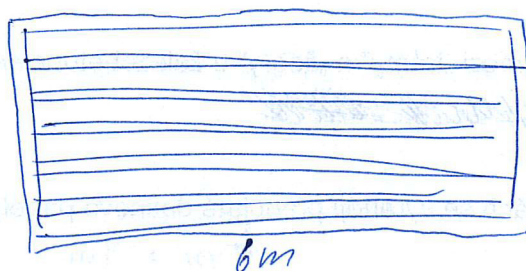
Varianta testu: A

1+0 = 1b.

1. Jak se z konstrukčního hlediska dělí železobetonové stropy? (Vyjmenuj.) 0b.
2. Stručně popiš, co to jsou prefabrikované železobetonové stropní konstrukce. 0b.
3. Jaký je rozdíl mezi „trámy“ a „žebry“ u železobetonových stropů? 0b.
~~trámy jsou dřevěné a žebry jsou železné~~
4. V jakých délkách se vyrábějí předpjaté dutinové panely typu Spiroll? 0b.
 $4\text{ m} \times 4\text{ m}$
5. Pro jaká rozpětí stropů se užívají jednostranně pruté kloubově (prostě) uložené desky? 0b.
 - a. do 4m
 - b. od 4 do 6,5m
 - c. kolem 6 až 7m
6. Vyber správný empirický vztah pro určení výšky h prostě uloženého trámu. 1b.
 - a. $h = \frac{1}{17}$ až $\frac{1}{10} L$
 - b. $h = \frac{1}{90}$ až $\frac{1}{100} L$
 - c. $h = \frac{1}{50} L$
7. Čím je umožněno spolupůsobení železobetonu a skla ve sklobetonových stropěch? 0b.
 - a. podobnou objemovou hmotností
 - b. podobnými teplotními součiniteli délkové roztažnosti
 - c. podobným chemickým složením
 - d. podobnými pevnostními charakteristikami
8. Nakresli řez železobetonovým vložkovým stropem a popiš jeho části. 0b.

9. Stručně popiš, co to jsou prefa-monolitické stropy. Jak se tyto stropy dělí z konstrukčního hlediska?

10. Nakresli v půdorysu se sklopeným řezem jednosměrně prutý trémový strop. (označ směry prutí, rozpětí konstrukce 6m)



11. Navrhni pomocí empirických vzorců rozměry trámu železobetonového stropu. Nakresli a popiš řez tímto trémem. (trám je vetknutý; rozpětí stropu 5,5m)

Ob.

Nestandardizovaný didaktický test

Datum: 27/11/2018

Téma: Železobetonové stropní konstrukce
 Železobetonové vložkové stropy
 Sklobetonové stropy

Jméno:

Třída: 2.E

Časová dotace: max. 20min.

Varianta testu: A

$$15b + 0 = 15b.$$

1. Jak se z konstrukčního hlediska dělí železobetonové stropy? (Vyjmenuj.)

dělí se na prefabrikované a monolitické

0b.

2. Stručně popiš, co to jsou prefabrikované železobetonové stropní konstrukce.

0b.

3. Jaký je rozdíl mezi „trámy“ a „žebry“ u železobetonových stropů?

0b.

4. V jakých délkách se vyrábějí předpjaté dutinové panely typu Spiroll?

v délkách 6 - 13m

0b.

5. Pro jaká rozpětí stropů se užívají jednostranně pruté kloubově (prostě) uložené desky?

- a. do 4m
- b. od 4 do 6,5m
- c. kolem 6 až 7m

0b.

6. Vyber správný empirický vztah pro určení výšky h prostě uloženého trámu.

- a. $h = \frac{1}{17}$ až $\frac{1}{10} L$
- b. $h = \frac{1}{90}$ až $\frac{1}{100} L$
- c. $h = \frac{1}{50} L$

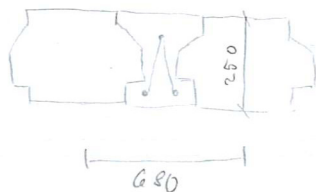
0b.

7. Čím je umožněno spolupůsobení železobetonu a skla ve sklobetonových stropích?

- a. podobnou objemovou hmotností
- b. podobnými teplotními součiniteli délkové roztažnosti
- c. podobným chemickým složením
- d. podobnými pevnostními charakteristikami

1b.

8. Nakresli řez železobetonovým vložkovým stropem a popiš jeho části.



0,5b.

9. Stručně popiš, co to jsou prefa-monolitické stropy. Jak se tyto stropy dělí z konstrukčního hlediska?

0b.

10. Nakresli v půdorysu se sklopeným řezem jednosměrně prutý trémový strop. (označ směry prutí, rozpětí konstrukce 6m)

0b.

11. Navrhni pomocí empirických vzorců rozměry trámu železobetonového stropu. Nakresli a popiš řez tímto trémem. (trám je vetknutý; rozpětí stropu 5,5m)

0b.

Nestandardizovaný didaktický test

Datum: 27. 11. 2018

Téma: Železobetonové stropní konstrukce
 Železobetonové vložkové stropy
 Sklobetonové stropy

Jméno:

Třída: 2.E

Časová dotace: max. 20min.

Varianta testu: A

2 + 0,5 = 2,5 b.

1. Jak se z konstrukčního hlediska dělí železobetonové stropy? (Vyjmenuj.)

0b.

2. Stručně popiš, co to jsou prefabrikované železobetonové stropní konstrukce.

0b.

o musí zajišťovat akustickou, a tepelně technickou vlastnost a
 protipožární

3. Jaký je rozdíl mezi „trámy“ a „žebry“ u železobetonových stropů?

0b.

4. V jakých délkách se vyrábějí předpjaté dutinové panely typu Spiroll?

0b.

6m

5. Pro jaká rozpětí stropů se užívají jednostranně pruté kloubově (prostě) uložené desky?

- a. do 4m
 b. od 4 do 6,5m
 c. kolem 6 až 7m

0b.

6. Vyber správný empirický vztah pro určení výšky h prostě uloženého trámu.

- a. $h = \frac{1}{17} až \frac{1}{10} L$
 b. $h = \frac{1}{90} až \frac{1}{100} L$
 c. $h = \frac{1}{50} L$

1b.

7. Čím je umožněno spolupůsobení železobetonu a skla ve sklobetonových stropích?

- a. podobnou objemovou hmotností
 b. podobnými teplotními součiniteli délkové roztažnosti
 c. podobným chemickým složením
 d. podobnými pevnostními charakteristikami

1b.

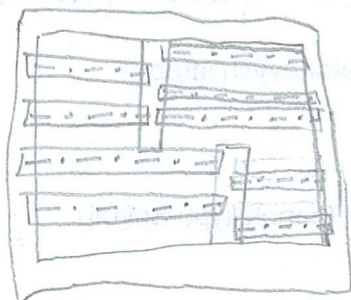
8. Nakresli řez železobetonovým vložkovým stropem a popiš jeho části.

0b.

9. Stručně popiš, co to jsou prefa-monolitické stropy. Jak se tyto stropy dělí z konstrukčního hlediska?

o z nosníků a vloček

10. Nakresli v půdorysu se sklopeným řezem jednosměrně prutý trémový strop. (označ směry prutí, rozpětí konstrukce 6m)



11. Navrhni pomocí empirických vzorců rozměry trému železobetonového stropu. Nakresli a popiš řez tímto trémem. (trám je vetknutý; rozpětí stropu 5,5m)

0b.

Nestandardizovaný didaktický test

Datum: 27. 11.

Téma: Železobetonové stropní konstrukce
 Železobetonové vložkové stropy
 Sklobetonové stropy

Jméno:

Třída: 2E

Časová dotace: max. 20min.

Varianta testu: A

$$2 + 0,5 = 2,5b.$$

1. Jak se z konstrukčního hlediska dělí železobetonové stropy? (Vyjmenuj.)

0b.

2. Stručně popiš, co to jsou prefabrikované železobetonové stropní konstrukce.

~~jsou to konstrukce, které už jsou vyrobené a vy je jen sberete~~
 jsou to konstrukce, které už jsou vyrobené a vy je jen sberete

0,5b.

3. Jaký je rozdíl mezi „trámy“ a „žebry“ u železobetonových stropů?

na trámy se ~~položda~~ pokládá stropní konstrukce
 a na žebra ne

0b.

4. V jakých délkách se vyrábějí předpjaté dutinové panely typu Spiroll?

5-10m

0,5b.

5. Pro jaká rozpětí stropů se užívají jednostranně pnuté kloubově (prostě) uložené desky?

- a. do 4m
 b. od 4 do 6,5m
 c. kolem 6 až 7m

0b.

6. Vyber správný empirický vztah pro určení výšky h prostě uloženého trámu.

- a. $h = \frac{1}{17} až \frac{1}{10} L$
 b. $h = \frac{1}{90} až \frac{1}{100} L$
 c. $h = \frac{1}{50} L$

1b.

7. Čím je umožněno spolupůsobení železobetonu a skla ve sklobetonových stropěch?

- a. podobnou objemovou hmotností
 b. podobnými teplotními součiniteli délkové roztažnosti
 c. podobným chemickým složením
 d. podobnými pevnostními charakteristikami

0b.

8. Nakresli řez železobetonovým vložkovým stropem a popiš jeho části.

0b.

9. Stručně popiš, co to jsou prefa-monolitické stropy. Jak se tyto stropy dělí z konstrukčního hlediska?

~~strop~~ poskládáte strop a pak ho zalijete betonem

10. Nakresli v půdorysu se sklopeným řezem jednosměrně prutý trémový strop. (označ směry prutí, rozpětí konstrukce 6m)

0,5 b.

11. Navrhni pomocí empirických vzorců rozměry trámu železobetonového stropu. Nakresli a popiš řez tímto trémem. (trám je vetknutý; rozpětí stropu 5,5m)

Nestandardizovaný didaktický test

Datum: 017

Téma: Železobetonové stropní konstrukce
 Železobetonové vložkové stropy
 Sklobetonové stropy

Jméno:

Třída: 2. E

Časová dotace: max. 20min.

Varianta testu: A

2 + 0 = 2 b.

1. Jak se z konstrukčního hlediska dělí železobetonové stropy? (Vyjmenuj.)

masivní ke stropu, podlahové ke a ke stěně

0b.

2. Stručně popiš, co to jsou prefabrikované železobetonové stropní konstrukce.

jsou vyroběny a předemjate, mají vyhlášenou montáž a menší pracovní, jsou vyložkové v 1 směru

1b.

3. Jaký je rozdíl mezi „trámy“ a „žebry“ u železobetonových stropů?

0b.

4. V jakých délkách se vyrábějí předpjaté dutinové panely typu Spiroll?

1200 mm šířka a výška 200, 250, 265, 400 mm

0b.

5. Pro jaká rozpětí stropů se užívají jednostranně pnuté kloubově (prostě) uložené desky?

- a. do 4m
 b. od 4 do 6,5m
 c. kolem 6 až 7m

1b.

6. Vyber správný empirický vztah pro určení výšky h prostě uloženého trámu.

- a. $h = \frac{1}{17}$ až $\frac{1}{10} L$
 b. $h = \frac{1}{90}$ až $\frac{1}{100} L$
 c. $h = \frac{1}{50} L$

0b.

7. Čím je umožněno spolupůsobení železobetonu a skla ve sklobetonových stropích?

- a. podobnou objemovou hmotností
 b. podobnými teplotními součiniteli délkové roztažnosti
 c. podobným chemickým složením
 d. podobnými pevnostními charakteristikami

0b.

8. Nakresli řez železobetonovým vložkovým stropem a popiš jeho části.

0b.

9. Stručně popiš, co to jsou prefa-monolitické stropy. Jak se tyto stropy dělí z konstrukčního hlediska?

06.

10. Nakresli v půdorysu se sklopeným řezem jednosměrně prutý trémový strop. (označ směry prutí, rozpětí konstrukce 6m)

06.

11. Navrhni pomocí empirických vzorců rozměry trému železobetonového stropu. Nakresli a popiš řez tímto trémem. (trém je vetknutý; rozpětí stropu 5,5m)

06.

Nestandardizovaný didaktický test

Datum: 26.11.

Téma: Železobetonové stropní konstrukce
 Železobetonové vložkové stropy
 Sklobetonové stropy

Jméno:

Třída: 2.E

Časová dotace: max. 20min.

Varianta testu: A

1+0 = 1b.

1. Jak se z konstrukčního hlediska dělí železobetonové stropy? (Vyjmenuj.)

0b.

2. Stručně popiš, co to jsou prefabrikované železobetonové stropní konstrukce.

0b.

3. Jaký je rozdíl mezi „trámy“ a „žebry“ u železobetonových stropů?

0b.

4. V jakých délkách se vyrábějí předpjaté dutinové panely typu Spiroll?

1,5 - 2 m

0b.

5. Pro jaká rozpětí stropů se užívají jednostranně prnuté kloubově (prostě) uložené desky?

a. do 4m

 b. od 4 do 6,5m

c. kolem 6 až 7m

0b.

6. Vyber správný empirický vztah pro určení výšky h prostě uloženého trámu.a. $h = \frac{1}{17}$ až $\frac{1}{10} L$ b. $h = \frac{1}{90}$ až $\frac{1}{100} L$ c. $h = \frac{1}{50} L$

0b.

7. Čím je umožněno spolupůsobení železobetonu a skla ve sklobetonových stropích?

 a. podobnou objemovou hmotností b. podobnými teplotními součiniteli délkové roztažnosti

c. podobným chemickým složením

d. podobnými pevnostními charakteristikami

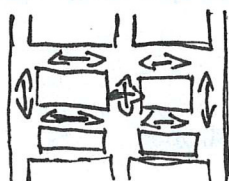
1b.

8. Nakresli řez železobetonovým vložkovým stropem a popiš jeho části.

0b.

9. Stručně popiš, co to jsou prefa-monolitické stropy. Jak se tyto stropy dělí z konstrukčního hlediska?

10. Nakresli v půdorysu se sklopeným řezem jednosměrně prutý trémový strop. (označ směry prutů, rozpětí konstrukce 6m)



11. Navrhni pomocí empirických vzorců rozměry trámu železobetonového stropu. Nakresli a popiš řez tímto trámem. (trám je vetknutý; rozpětí stropu 5,5m)

06.

Nestandardizovaný didaktický test

Datum: 27. 11

Téma: Železobetonové stropní konstrukce
 Železobetonové vložkové stropy
 Sklobetonové stropy

Jméno:

Třída: 2.E

Časová dotace: max. 20min.

Varianta testu: A

3+0 = 3b.

1. Jak se z konstrukčního hlediska dělí železobetonové stropy? (Vyjmenuj.)

0b.

2. Stručně popiš, co to jsou prefabrikované železobetonové stropní konstrukce.

~~prefabrikované~~ prefabrikované kotvené čáry s kladným se přímým na stropě

1b.

3. Jaký je rozdíl mezi „trámy“ a „žebry“ u železobetonových stropů?

trámy drží tv strop
 žebra jsou u žlemb

0b.

4. V jakých délkách se vyrábějí předpjaté dutinové panely typu Spiroll?

0b.

5. Pro jaká rozpětí stropů se užívají jednostranně pnuté kloubově (prostě) uložené desky?

- a. do 4m
 b. od 4 do 6,5m
 c. kolem 6 až 7m

1b.

6. Vyber správný empirický vztah pro určení výšky h prostě uloženého trámu.

- a. $h = \frac{1}{17}$ až $\frac{1}{10} L$
 b. $h = \frac{1}{90}$ až $\frac{1}{100} L$
 c. $h = \frac{1}{50} L$

0b.

7. Čím je umožněno spolupůsobení železobetonu a skla ve sklobetonových stropích?

- a. podobnou objemovou hmotností
 b. podobnými teplotními součiniteli délkové roztažnosti
 c. podobným chemickým složením
 d. podobnými pevnostními charakteristikami

1b.

8. Nakresli řez železobetonovým vložkovým stropem a popiš jeho části.

0b.

9. Stručně popiš, co to jsou prefa-monolitické stropy. Jak se tyto stropy dělí z konstrukčního hlediska?

10. Nakresli v půdorysu se sklopeným řezem jednosměrně prutý trémový strop. (označ směry prutí, rozpětí konstrukce 6m)

11. Navrhni pomocí empirických vzorců rozměry trámu železobetonového stropu. Nakresli a popiš řez tímto trémem. (trám je vetknutý; rozpětí stropu 5,5m)

Nestandardizovaný didaktický test

Datum: 27. 11

Téma: Železobetonové stropní konstrukce
 Železobetonové vložkové stropy
 Sklobetonové stropy

Jméno: ~~XXXXXXXXXX~~

Třída: 2.E

Časová dotace: max. 20min.

Varianta testu: A

0+0 = 0b.

1. Jak se z konstrukčního hlediska dělí železobetonové stropy? (Vyjmenuj.)

0b.

2. Stručně popiš, co to jsou prefabrikované železobetonové stropní konstrukce.

0b.

3. Jaký je rozdíl mezi „trámy“ a „žebry“ u železobetonových stropů?

trámy jsou nosné, žebra ~~je~~ jen podpěrné 0b.

4. V jakých délkách se vyrábějí předpjaté dutinové panely typu Spiroll?

6-7 m

0b.

5. Pro jaká rozpětí stropů se užívají jednostranně pnuté kloubově (prostě) uložené desky?

a. do 4m

 b. od 4 do 6,5m

c. kolem 6 až 7m

0b.

6. Vyber správný empirický vztah pro určení výšky h prostě uloženého trámu.a. $h = \frac{1}{17}$ až $\frac{1}{10} L$ b. $h = \frac{1}{90}$ až $\frac{1}{100} L$ c. $h = \frac{1}{50} L$

0b.

7. Čím je umožněno spolupůsobení železobetonu a skla ve sklobetonových stropěch?

 a. podobnou objemovou hmotností

b. podobnými teplotními součiniteli délkové roztažnosti

c. podobným chemickým složením

d. podobnými pevnostními charakteristikami

0b.

8. Nakresli řez železobetonovým vložkovým stropem a popiš jeho části.

0b.

9. Stručně popiš, co to jsou prefa-monolitické stropy. Jak se tyto stropy dělí z konstrukčního hlediska?

~~strop~~. - je z jednoho kusu materiálu

Ob.

10. Nakresli v půdorysu se sklopeným řezem jednosměrně prutý trémový strop. (označ směry prutí, rozpětí konstrukce 6m)

11. Navrhni pomocí empirických vzorců rozměry trámu železobetonového stropu. Nakresli a popiš řez tímto trémem. (trám je vetknutý; rozpětí stropu 5,5m)

Nestandardizovaný didaktický test

Datum: 27. 11. 18

Téma: Železobetonové stropní konstrukce
 Železobetonové vložkové stropy
 Sklobetonové stropy

Jméno: ~~XXXXXXXXXX~~

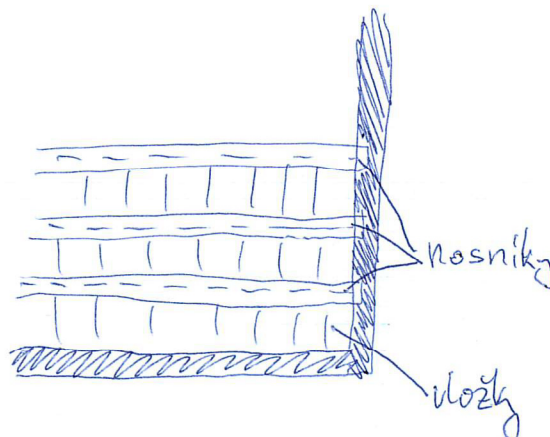
Třída: 2.E

Časová dotace: max. 20min.

Varianta testu: A

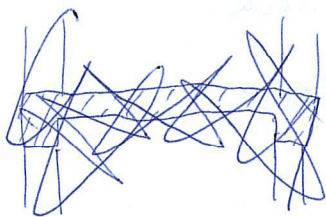
3,5 - 0 = 3,5 b.

1. Jak se z konstrukčního hlediska dělí železobetonové stropy? (Vyjmenuj.) 0b.
2. Stručně popiš, co to jsou prefabrikované železobetonové stropní konstrukce. 0b.
skládá se z nosníků a vložek
3. Jaký je rozdíl mezi „trámy“ a „žebry“ u železobetonových stropů? 0b.
4. V jakých délkách se vyrábějí předpjaté dutinové panely typu Spiroll? 0b.
5. Pro jaká rozpětí stropů se užívají jednostranně pnuté kloubově (prostě) uložené desky? 1b.
 - a. do 4m
 - b. od 4 do 6,5m
 - c. kolem 6 až 7m
6. Vyber správný empirický vztah pro určení výšky h prostě uloženého trámu. 1b.
 - a. $h = \frac{1}{17}$ až $\frac{1}{10} L$
 - b. $h = \frac{1}{90}$ až $\frac{1}{100} L$
 - c. $h = \frac{1}{50} L$
7. Čím je umožněno spolupůsobení železobetonu a skla ve sklobetonových stropích? 0b.
 - a. podobnou objemovou hmotností
 - b. podobnými teplotními součiniteli délkové roztažnosti
 - c. podobným chemickým složením
 - d. podobnými pevnostními charakteristikami
8. Nakresli řez železobetonovým vložkovým stropem a popiš jeho části. 1,5b.



9. Stručně popiš, co to jsou prefa-monolitické stropy. Jak se tyto stropy dělí z konstrukčního hlediska?

10. Nakresli v půdorysu se sklopeným řezem jednosměrně pnutý trémový strop. (označ směry pnutí, rozpětí konstrukce 6m)



06.

11. Navrhni pomocí empirických vzorců rozměry trému železobetonového stropu. Nakresli a popiš řez tímto trémem. (trám je vetknutý; rozpětí stropu 5,5m)

Nestandardizovaný didaktický test

Datum: 27.10.

Téma: Železobetonové stropní konstrukce
 Železobetonové vložkové stropy
 Sklobetonové stropy

Jméno:

Třída: 2.F.

Časová dotace: max. 20min.

Varianta testu: A

0,5 + 0,5 = 10b.

1. Jak se z konstrukčního hlediska dělí železobetonové stropy? (Vyjmenuj.)

0b.

2. Stručně popiš, co to jsou prefabrikované železobetonové stropní konstrukce.

objekt se vyrábí ve firmách a následně se převezí na dané místo, kde se upevní (při zalití betonem, jsou dražší naprute)

0,5b.

3. Jaký je rozdíl mezi „trámy“ a „žebry“ u železobetonových stropů?

žebra jsou v kapačích
 trámy jsou v rovných kci

0b.

4. V jakých délkách se vyrábějí předpjaté dutinové panely typu Spiroll?

13,5 dm³

0b.

5. Pro jaká rozpětí stropů se užívají jednostranně pnuté kloubově (prostě) uložené desky?

a. do 4m

b. od 4 do 6,5m

c. kolem 6 až 7m

0b.

6. Vyber správný empirický vztah pro určení výšky h prostě uloženého trámu.a. $h = \frac{1}{17}$ až $\frac{1}{10} L$ b. $h = \frac{1}{90}$ až $\frac{1}{100} L$ c. $h = \frac{1}{50} L$

0b.

7. Čím je umožněno spolupůsobení železobetonu a skla ve sklobetonových stropích?

a. podobnou objemovou hmotností

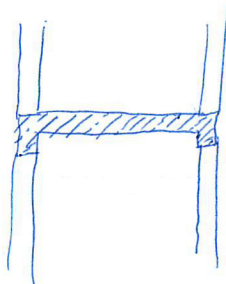
b. podobnými teplotními součiniteli délkové roztažnosti

c. podobným chemickým složením

d. podobnými pevnostními charakteristikami

0b.

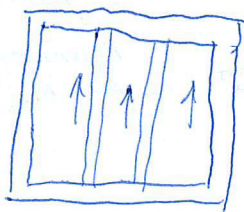
8. Nakresli řez železobetonovým vložkovým stropem a popiš jeho části.



0b.

9. Stručně popiš, co to jsou prefa-monolitické stropy. Jak se tyto stropy dělí z konstrukčního hlediska?

10. Nakresli v půdorysu se sklopeným řezem jednosměrně pnutý trémový strop. (označ směry pnutí, rozpětí konstrukce 6m)



95/6

11. Navrhni pomocí empirických vzorců rozměry trému železobetonového stropu. Nakresli a popiš řez tímto trémem. (trém je vetknutý; rozpětí stropu 5,5m)