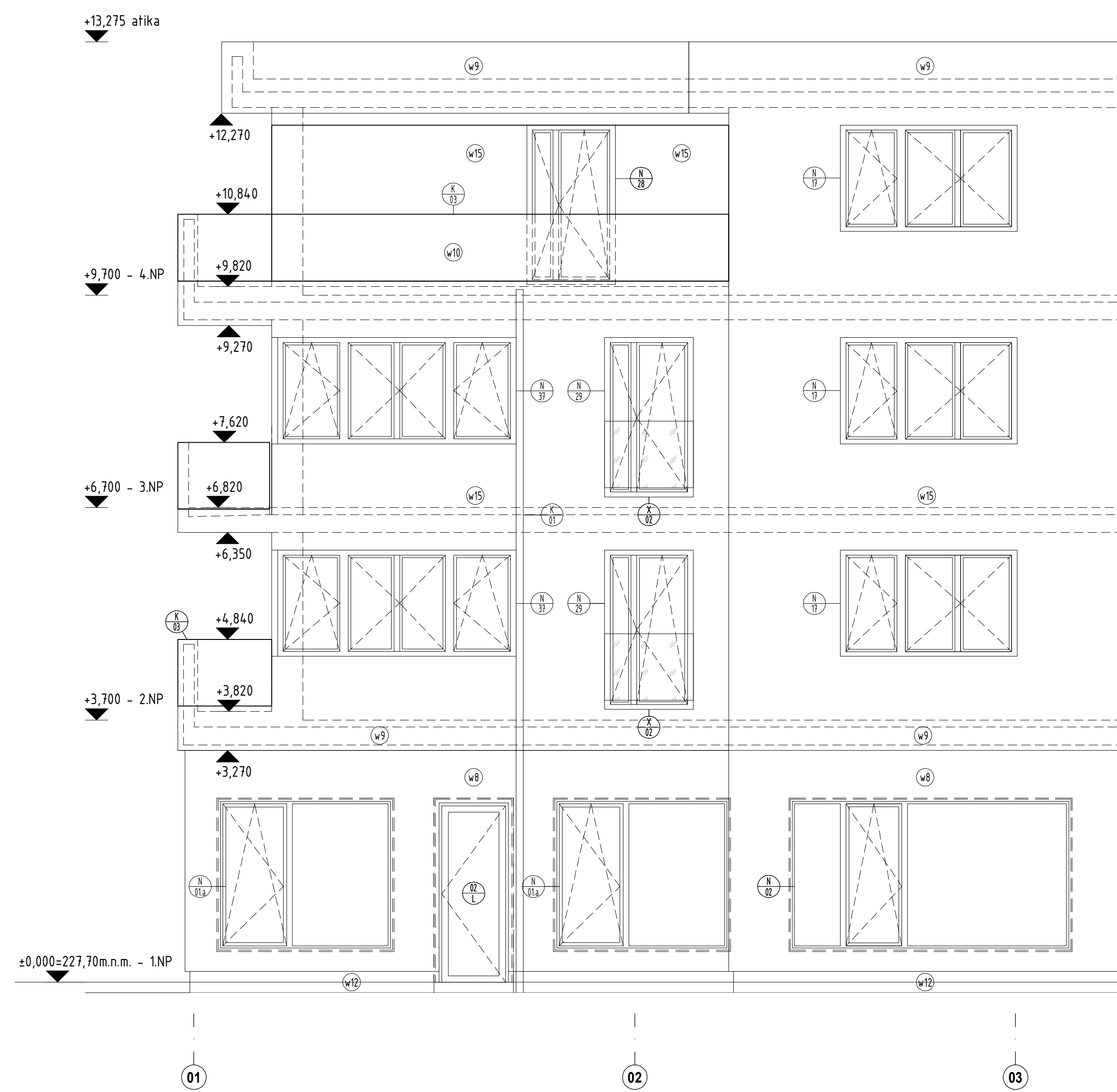
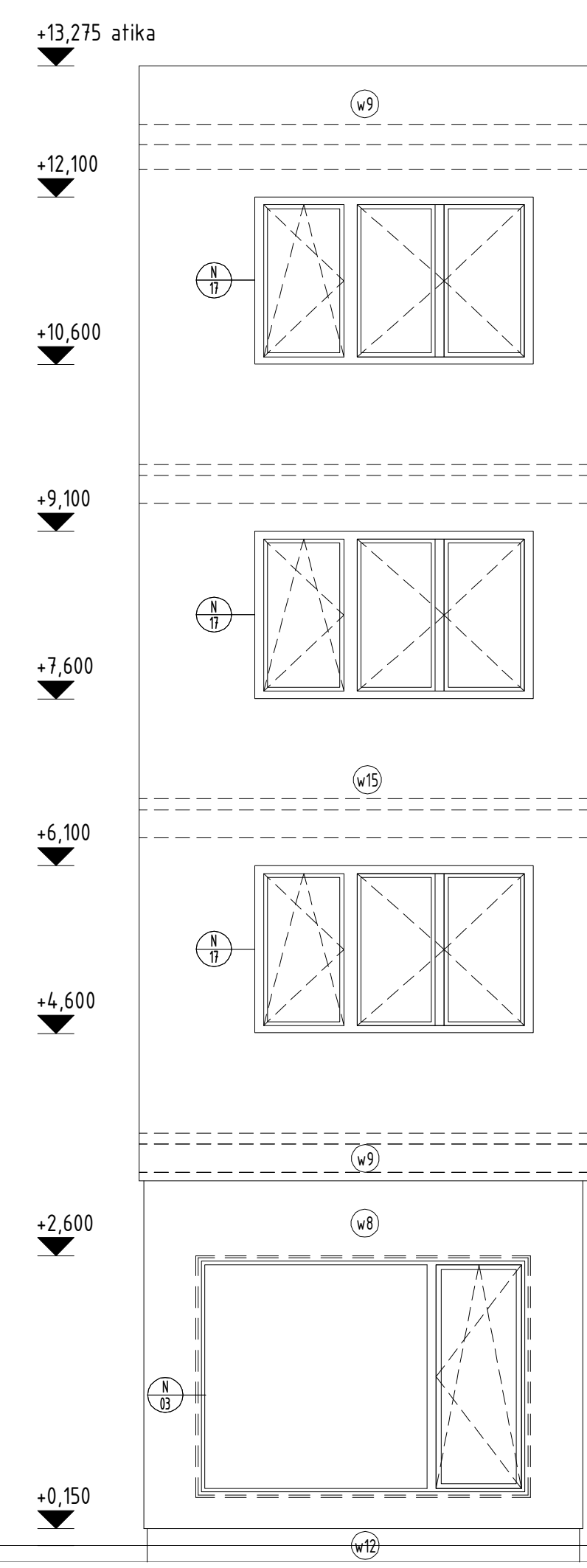


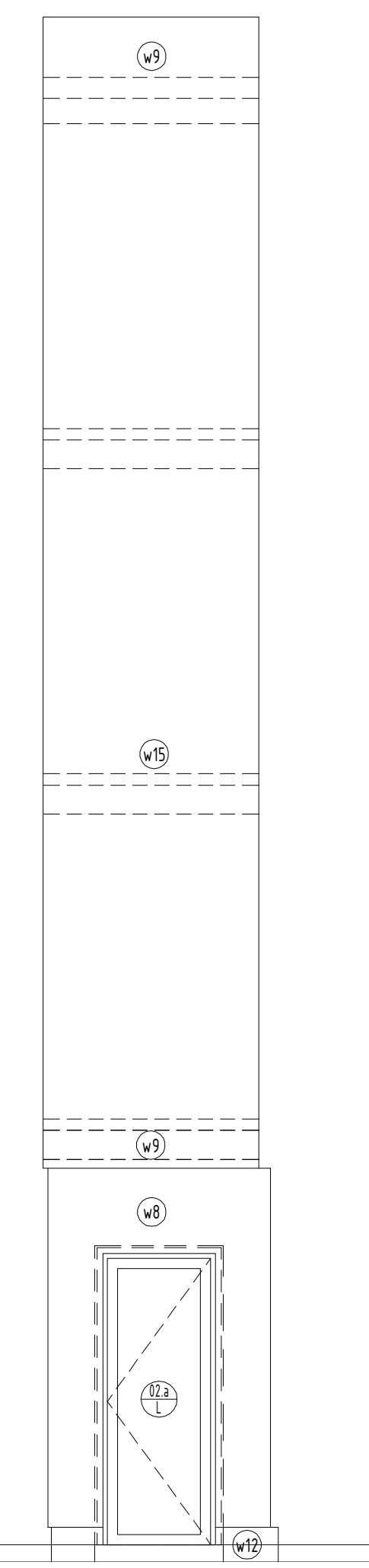
Pohled č. 01 →



Pohled č. 02

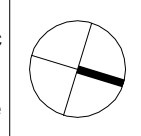


Pohled č. 03



REVIZE	DATUM	POPIS
-	-	-

STAVBA
Bytový soubor Zlatý kopec
BYTOVÝ DŮM A
parc.č. 89/84 k.ú.Přezletice



INVESTOR:
BEUGA s.r.o.
 Vinohradská 2279/164,
 Vinohrady, 13000 Praha 3

PROJEKTANT:
ARCHIDE CZ s.r.o.
 Hořádkova 3, Praha 4, 148 01
 T: +420 271 192 180
 mail@archide.cz, www.archide.cz

OPROJEKTOVATEL:
 Ing. arch. Radm. Paňkovič, ČKA 03 259

VÝKRES VYPRACOVAL:
 Ing. arch. Radm. Paňkovič, ČKA 03 259

ČÁST	STUPĚŇ	DATUM	MĚŘÍTKO
stavební	DPS	11/2018	1:50

STAVKA
 První státní s.r.o., Město, Horní 309, Praha-východ, 251 66, T: + 420 212 230 316

PRŮJEMNÁ SOUHRNÁ
 Ing. Michal Hlavačka, Křížkovského 18, Praha 3, 130 00, T: + 420 603 789 143

ZRAVNĚNÍ INSTALACE - VĚDA, KANALIZACE, PLYN
 ARCHIDE CZ s.r.o., Hvozdčanská 3, Praha 4, 148 01, T: +420 271 192 180

VSTŘEŠNÍ
 Ing. Jan Šťastný, Markopova 2854/2a, Praha 9, 193 00, T: +420 724 331 049

TEPELNÁ ISOLACE
 Ing. Jan Šťastný, Markopova 2854/2a, Praha 9, 193 00, T: +420 724 331 049

ELEKTRO ENERGETIKA SLABOPROUD
 Ing. Jiří Bláha, Pohní 75, Veleň, 250 63, T: +420 235 352 835, F: +420 777 343 632

ČÍSLO VÝKRESU
ZK-A-A4-301

NAZEV VÝKRESU
POHLEDY 01,02,03

INDEX REVIZÍ