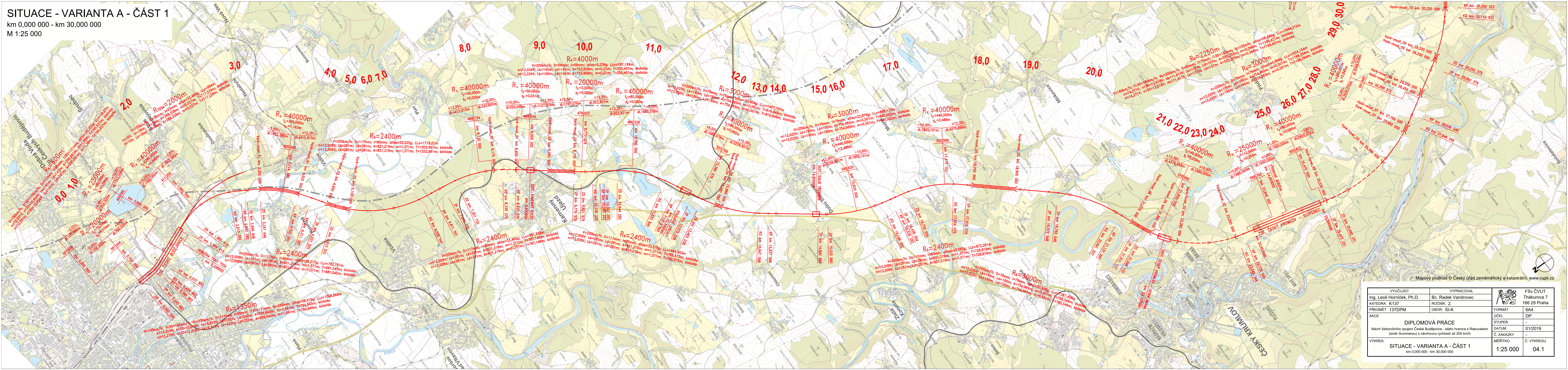
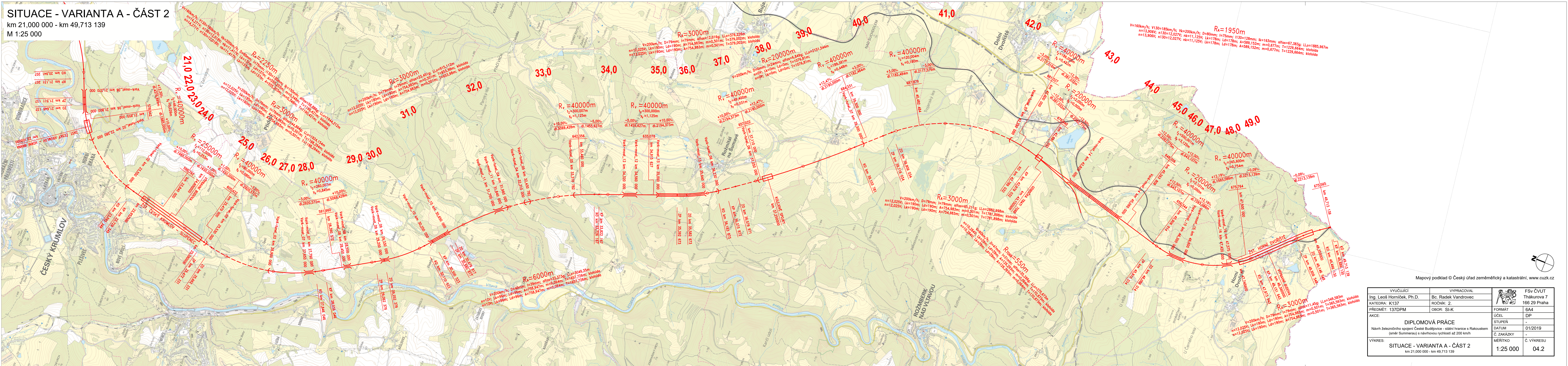


SITUACE - VARIANTA A - ČÁST 1
 km 0,000 000 - km 30,000 000
 M 1:25 000



VYVŮČIJÍ Ing. Leoš Horníček, Ph.D.	VYPRACOVAL Bc. Radek Vandrovec	FSV ČVUT Thákurova 7 166 29 Praha
KATEGORIE K137	ROČNÍK 2	FORMÁT 6A4
PŘEMĚT 137DPM	OBOR SIK	ÚČEL DP
DIPLOMOVÁ PRÁCE Návrh železničního spojení České Budějovice - státní hranice s Rakouskem (sml. Summerau) s návrhovou rychlostí až 200 km/h		STUPEŇ -
VYKRES: SITUACE - VARIANTA A - ČÁST 1 km 0,000 000 - km 30,000 000		Č. ZAKÁZKY 01/2019
		Č. VÝKRESU 04.1

SITUACE - VARIANTA A - ČÁST 2
 km 21,000 000 - km 49,713 139
 M 1:25 000



VYVŮČIJÍ Ing. Leoš Horníček, Ph.D.	VYPRACOVAL Bc. Radek Vandrovec	FSV ČVUT Thákurova 7 166 29 Praha
KATEGORIE K137	ROČNÍK 2	FORMÁT 6A4
PŘEMĚT 137DPM	OBOR SIK	ÚČEL DP
DIPLOMOVÁ PRÁCE Návrh železničního spojení České Budějovice - státní hranice s Rakouskem (sml. Summerau) s návrhovou rychlostí až 200 km/h		STUPEŇ -
VYKRES: SITUACE - VARIANTA A - ČÁST 2 km 21,000 000 - km 49,713 139		Č. ZAKÁZKY 01/2019
		Č. VÝKRESU 04.2