
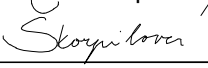


C

SO 101

ČVUT ČESKÉ VYSOKÉ UČENÍ TECHNICKÉ V PRAZE			FAKULTA STAVEBNÍ KATEDRA SILNIČNÍCH STAVEB Thákurova 7/2077 166 29 Praha 6 Dejvice
NÁZEV DIPLOMOVÉ PRÁCE: Rekonstrukce silnice II/304 Bohuslavice - Opočno			VEDOUcí DIPLOMOVÉ PRÁCE: Ing. Petr Pánek, Ph.D. katedra silničních staveb Fakulta stavební
SO 101	Komunikace a zpevněné plochy		VYPRACOVAL: Bc. Aneta Škorpilová 
ČÍSLO PŘÍLOHY: 06	NÁZEV PŘÍLOHY: Fotodokumentace	FORMÁT: 16xA4 MĚŘÍTKO:	DATUM: 01/2019

FOTODOKUMENTACE

ODVODNĚNÍ

1. km 0,900 00 – km 1,080 00 – úsek v extravilánu za Bohuslavicemi

Umístění propustků v těsné blízkosti vedle sebe:

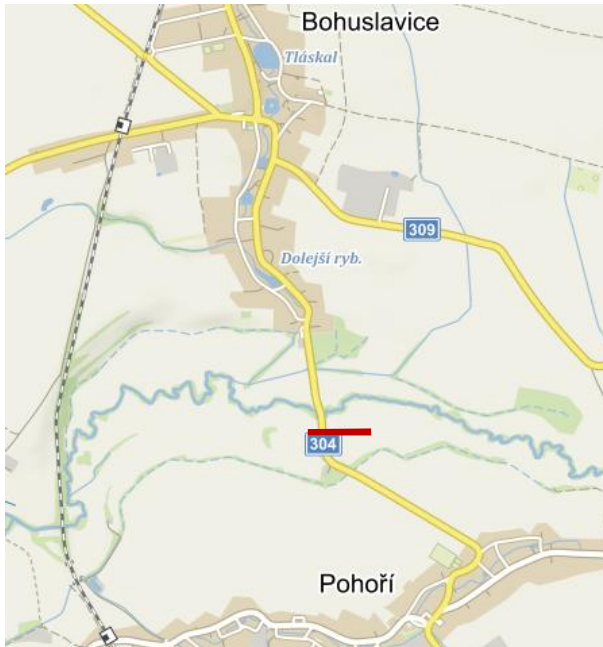


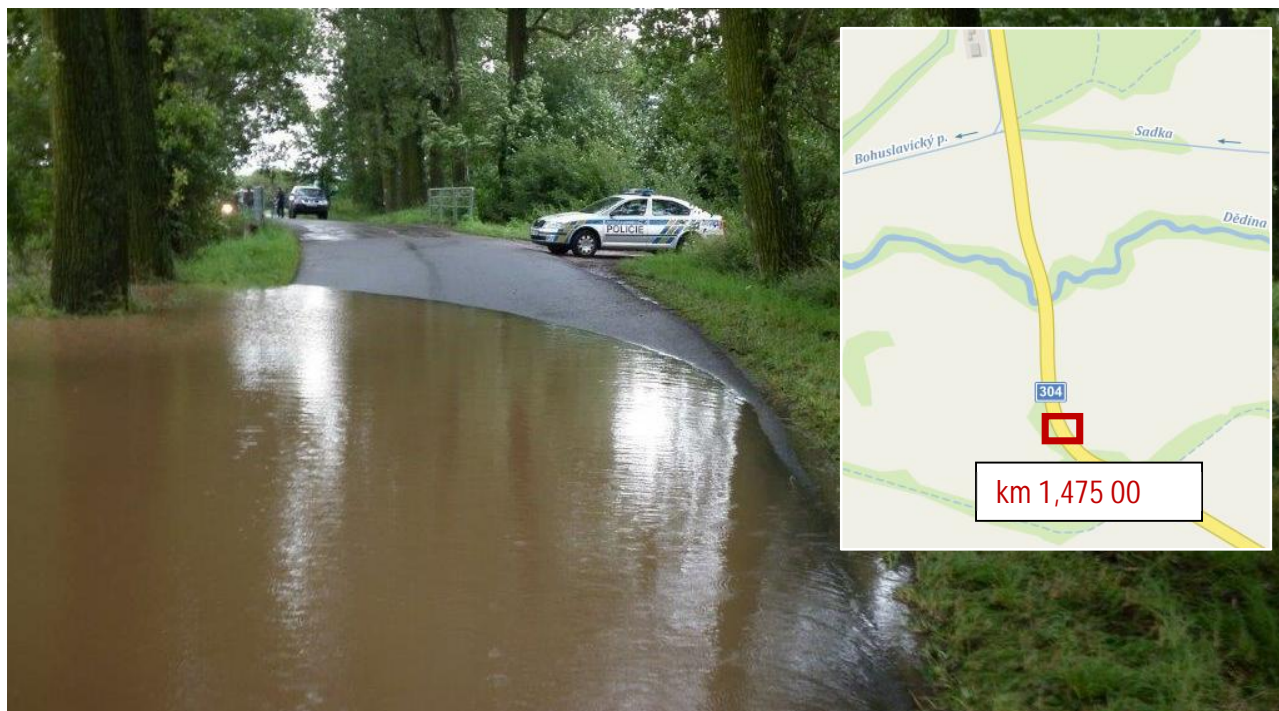
Propustek přes vodní tok, do kterého je svedena voda z okolního terénu:



2. km 1,320 00 – km 1,540 00 – úsek v extravilánu – přetékání vody přes vozovky

Získaná fotodokumentace problémových míst z předchozích let:





Aktuální fotodokumentace propadlých / zanesených propustků v problémovém místě:





FOTODOKUMENTACE

AUTOBUSOVÉ
ZASTÁVKY

Autobusová zastávka: Bohuslavice, na Marijance – km 0,360 00 – pravý jízdní pruh

Návrh opravy: doplnění SDZ, VDZ a nástupiště – viz příloha č. 02 – Situace.

Místo stávající autobusové zastávky:



Autobusová zastávka: Bohuslavice, na Marijance – km 0,360 00 – levý jízdní pruh

Návrh opravy: doplnění SDZ, rozšíření nástupiště a výměna obruby – viz příloha č. 02 – Situace.

Místo stávající autobusové zastávky:



Autobusová zastávka: Bohuslavice, autoopravna – km 0,860 00

Návrh opravy levý jízdní pruh: doplnění SDZ, VDZ a zřízení nástupiště

Návrh opravy pravý jízdní pruh: z důvodu umístění zastávky za směrovým obloukem je navržen autobusový záliv, doplnění SDZ a vytvoření nástupiště.

Místo stávajících autobusových zastávek:



Autobusová zastávka: Pohorí, prodejna – km 0,860 00

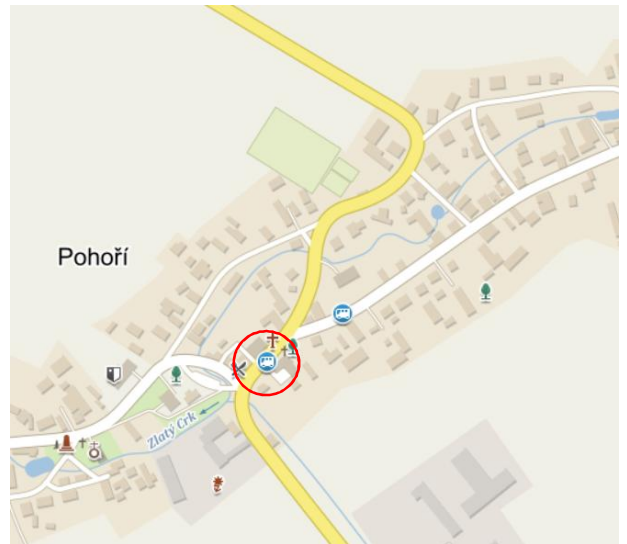
Návrh opravy pravý jízdní pruh: doplnění SDZ, VDZ a zřízení nástupiště.

Návrh opravy levý jízdní pruh: doplnění VDZ, výměna obruby u nástupiště.

Místa stávajících autobusových zastávek:



Pravý jízdní pruh.



Levý jízdní pruh.

FOTODOKUMENTACE

KŘIŽOVATKY

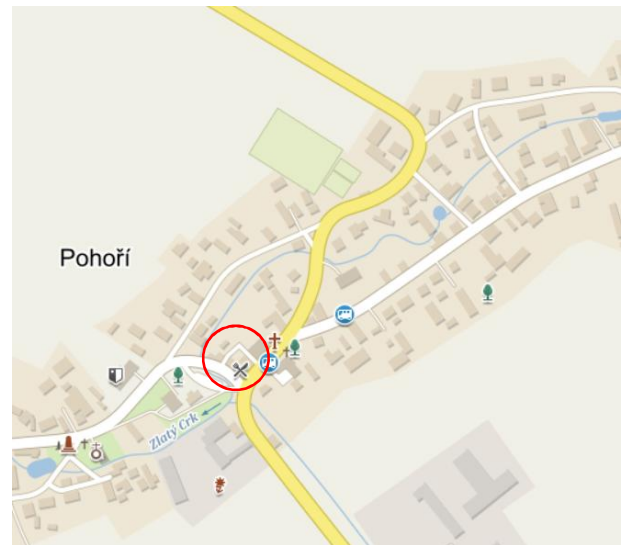
Pohoří – křížení silnice II/304 a III/30426 – km 2,740 00

Problémy: Nedostatečný rozhled pro "dej přednost v jízdě" – návrh opravy: "stůj, dej přednost v jízdě"

Nevhodně umístěný výjezd z parkoviště – návrh opravy: tento výjezd zcela uzavřít,
ponechat pouze výjezd na druhé straně parkoviště

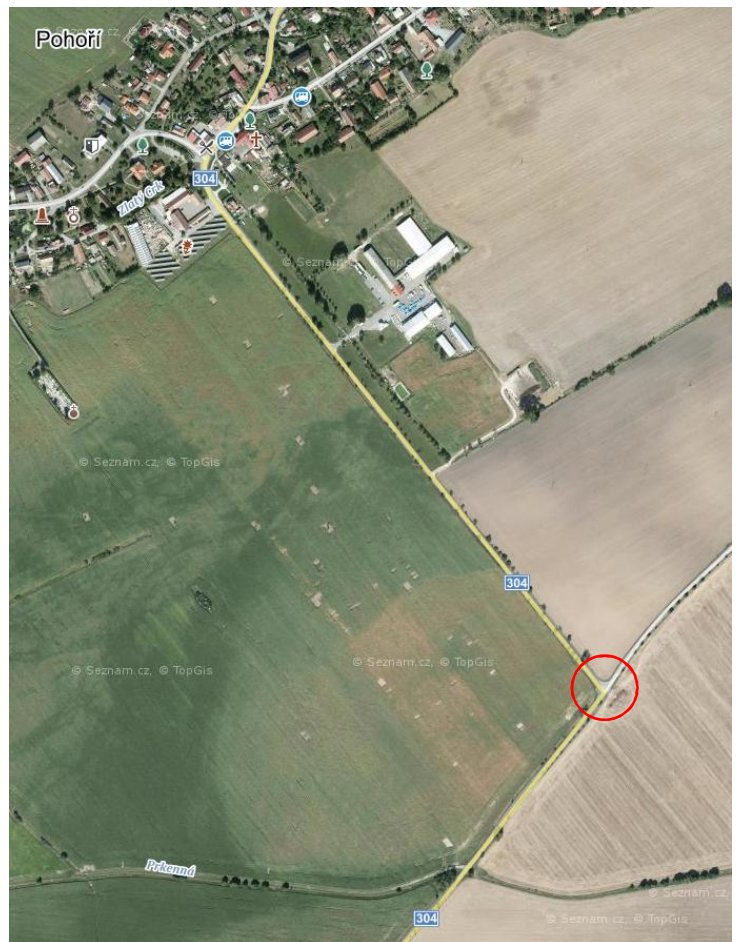
Chybí vodorovné dopravní značení.

Stávající křižovatka silnic II/304 a III/30426:



Extravilán: Pohoří – Opočno, křížení silnice II/304 a III/30427 - km 3,700 00

Problémy: Nepřehledné úsek v rámci napojující se vedlejší komunikace.



Stávající křižovatka silnic II/304 a III/30427:

