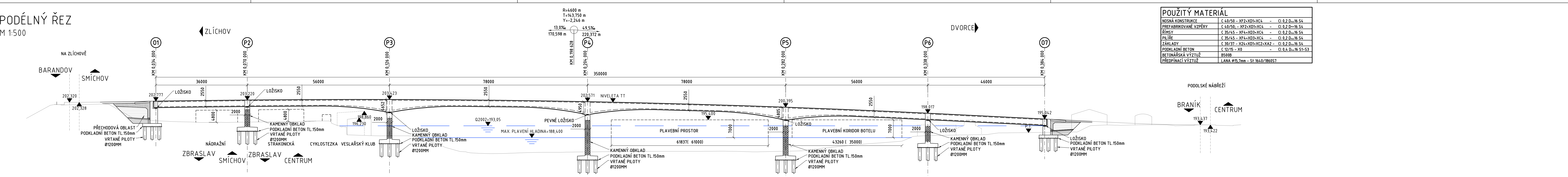
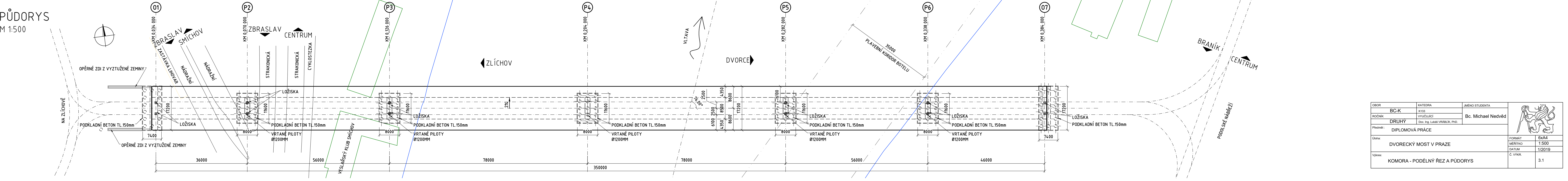



PODÉLNÝ ŘEZ  
M 1:500



PŮDORYS  
M 1:500



OBOR	KATEDRA	JMÉNO STUDENTA	
BC-K	K133	Bc. Michael Nedvěd	
ROČNÍK	VYUČUJÍCÍ		
DRUHÝ	Doc. Ing. Lukáš VRÁBLÍK, Ph.D.		
Předmět:	DIPLOMOVÁ PRÁCE		
Úloha:	DVORECKÝ MOST V PRAZE		
Výkres:	KOMORA - PODÉLNÝ ŘEZ A PŮDORYS		
FORMÁT	6x4A		
MÉRITKO	1:500		
DATUM	1/2019		
Č. VÝKR.	3.1		